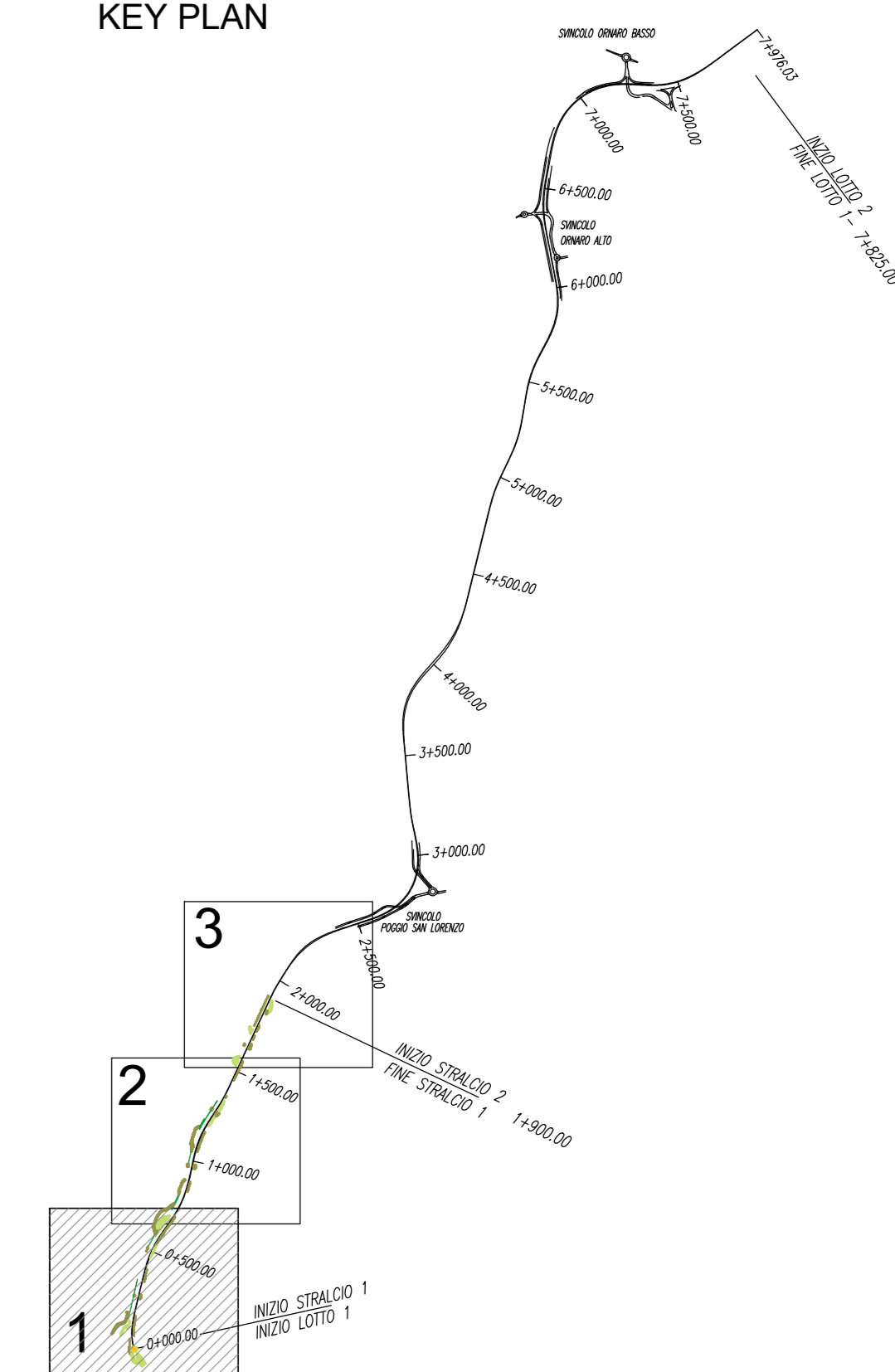


KEY PLAN



LEGENDA

- VIABILITA' DI PROGETTO
- OPERE: VIADOTTI, GALLERIE, MURI...
- TOMBINI DI PROGETTO
- PRESIDIO IDRAULICO
- RIVESTIMENTO MURI TIPO 1
- RIVESTIMENTO MURI TIPO 3
- OPERE A VERDE
 - Aree a prato con gruppi arbustivi
 - Siepi e specie rampicanti
 - Rotatorie
 - Aree di cantiere
 - Ripristino aree di cantiere
 - Ripristino terreno vegetale
- INTERVENTI DI PROTEZIONE IDRAULICA



STRADA STATALE 4 "VIA SALARIA"
 Adeguamento della piattaforma stradale e messa in sicurezza dal km 56+000 al km 64+000
 Stralcio 1 da pk 0+000 a pk 1+900

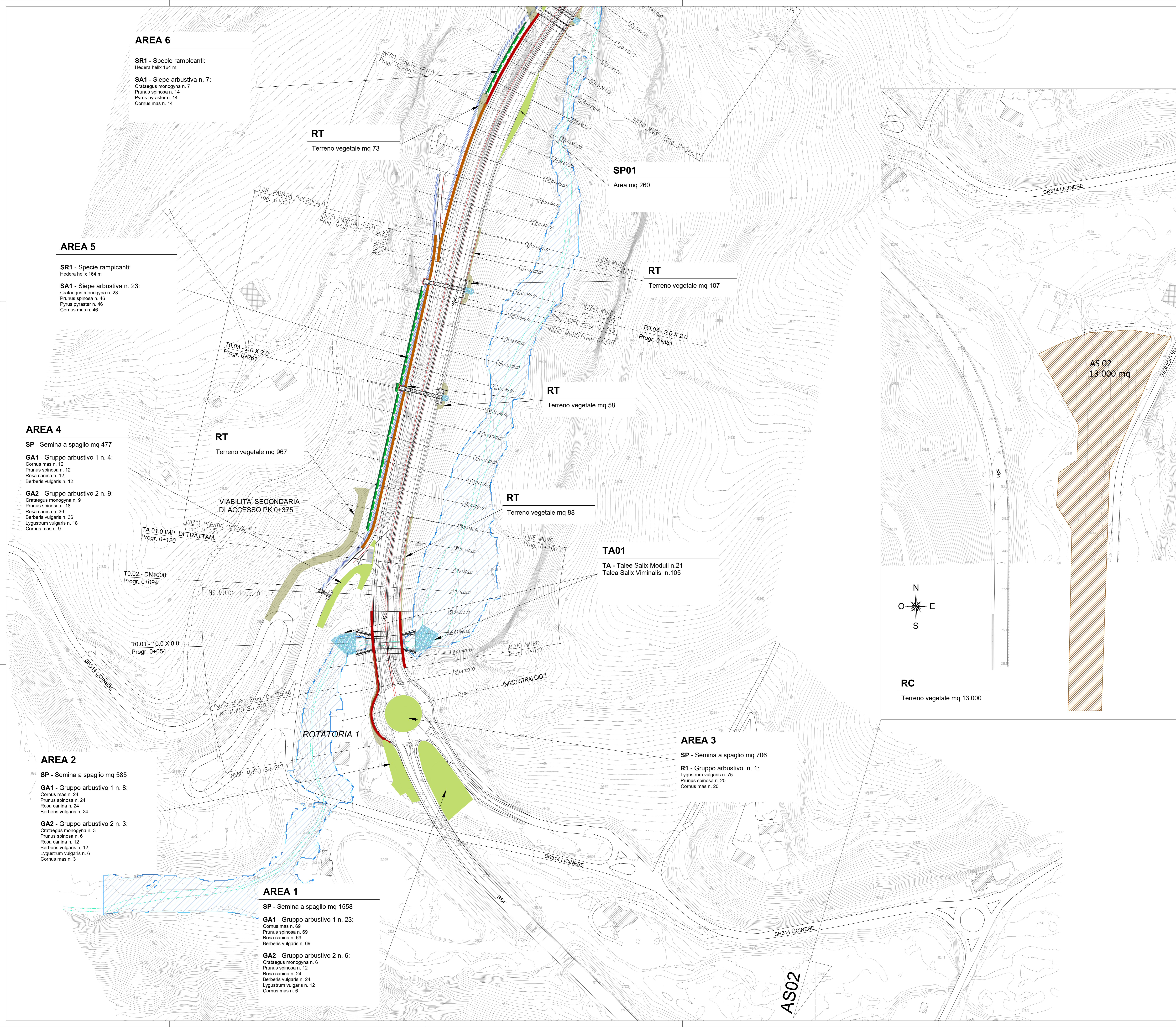
PROGETTO ESECUTIVO COD. RM 368

PROGETTAZIONE: R.T.I.: PROGER S.p.A. (capogruppo mandataria)
 PROGIN S.p.A.
 S.I.N.A. S.p.A. - BRENG S.r.l.

| | |
|--|--|
| RESPONSABILE INTEGRAZIONI PRESTAZIONI SPECIALISTICHE: Dott. Ing. Antonio GIRMALDI (Progr S.p.A.) Ordine degli Ingegneri della Provincia di Salerno n. 2376 | CAPOGRUPPO MANDATARIA: PROGER |
| IL GEOLOGO: Dott. Geol. Gianluca PANDOLFI ELMI (Progr S.p.A.) Ordine dei Geologi Regione Umbria n. 481 | MANDANTE: PROGIN Direzione Tecnica: Dott. Ing. Lorenzo INFANTE Ordine degli Ingegneri della Provincia di Salerno n. 3448 |
| IL COORDINATORE PER LA SICUREZZA IN FASE DI PROGETTAZIONE: Dott. Ing. Michele Curiale (Progr S.p.A.) | S.I.N.A. |
| VISTO IL RESPONSABILE UNICO DEL PROGETTO: Dott. Ing. Paolo NARDUCCI | S.I.N.A. |
| PROTOCOLLO DATA 202... | S.I.N.A. |

INTERVENTI DI INSERIMENTO PAESAGGISTICO E AMBIENTALE
 PLANIMETRIA GENERALE DEGLI INTERVENTI DI INSERIMENTO PAESAGGISTICO AMBIENTALE- TAV.1/3

| CODICE PROGETTO | NOME FILE | REVISIONE | SCALA |
|-----------------|--|---------------|-------------------------------------|
| DP RM368 E23 | T01 A01 AMB P 01 | C | 1:1000 |
| C | Emissione a seguito istruttoria e validazione ANAS | novembre 2023 | Greco Scoppetta Infante |
| B | Emissione a seguito istruttoria ANAS | giugno 2023 | Scoppetta Girmaldi Infante |
| A | Prima emissione | dicembre 2022 | R. Diarfero S. Scoppetta L. Infante |
| REV. | DESCRIZIONE | DATA | REDATTO VERIFICATO APPROVATO |



AREA 6

- SR1 - Specie rampicanti:
Hedera helix 164 m
- SA1 - Siepe arbustiva n. 7:
Crataegus monogyna n. 7
Prunus spinosa n. 14
Pyrus pyrastrer n. 14
Cornus mas n. 14

RT

Terreno vegetale mq 73

SP01

Area mq 260

AREA 5

- SR1 - Specie rampicanti:
Hedera helix 164 m
- SA1 - Siepe arbustiva n. 23:
Crataegus monogyna n. 23
Prunus spinosa n. 46
Pyrus pyrastrer n. 46
Cornus mas n. 46

RT

Terreno vegetale mq 107

AREA 4

- SP - Semina a spaglio mq 477
- GA1 - Gruppo arbustivo 1 n. 4:
Cornus mas n. 12
Prunus spinosa n. 12
Rosa canina n. 12
Berberis vulgaris n. 12
- GA2 - Gruppo arbustivo 2 n. 9:
Crataegus monogyna n. 9
Prunus spinosa n. 18
Rosa canina n. 36
Berberis vulgaris n. 36
Lygustrum vulgaris n. 18
Cornus mas n. 9

RT

Terreno vegetale mq 967

RT

Terreno vegetale mq 58

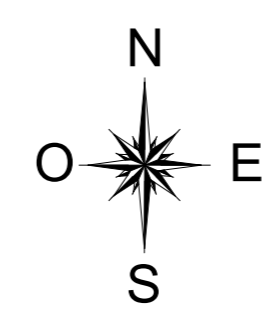
RT

Terreno vegetale mq 88

VIABILITA' SECONDARIA
 DI ACCESSO PK 0+375

TA01

TA - Talee Salix Moduli n.21
 Talea Salix Viminalis n.105



RC

Terreno vegetale mq 13.000

AREA 3

- SP - Semina a spaglio mq 706
- R1 - Gruppo arbustivo n. 1:
Lygustrum vulgaris n. 75
Prunus spinosa n. 20
Cornus mas n. 20

AREA 2

- SP - Semina a spaglio mq 585
- GA1 - Gruppo arbustivo 1 n. 8:
Cornus mas n. 24
Prunus spinosa n. 24
Rosa canina n. 24
Berberis vulgaris n. 24
- GA2 - Gruppo arbustivo 2 n. 3:
Crataegus monogyna n. 3
Prunus spinosa n. 6
Rosa canina n. 12
Berberis vulgaris n. 12
Lygustrum vulgaris n. 6
Cornus mas n. 3

AREA 1

- SP - Semina a spaglio mq 1558
- GA1 - Gruppo arbustivo 1 n. 23:
Cornus mas n. 69
Prunus spinosa n. 69
Rosa canina n. 69
Berberis vulgaris n. 69
- GA2 - Gruppo arbustivo 2 n. 6:
Crataegus monogyna n. 6
Prunus spinosa n. 12
Rosa canina n. 24
Berberis vulgaris n. 24
Lygustrum vulgaris n. 12
Cornus mas n. 6

AS02