



Punto di ripresa n. 13



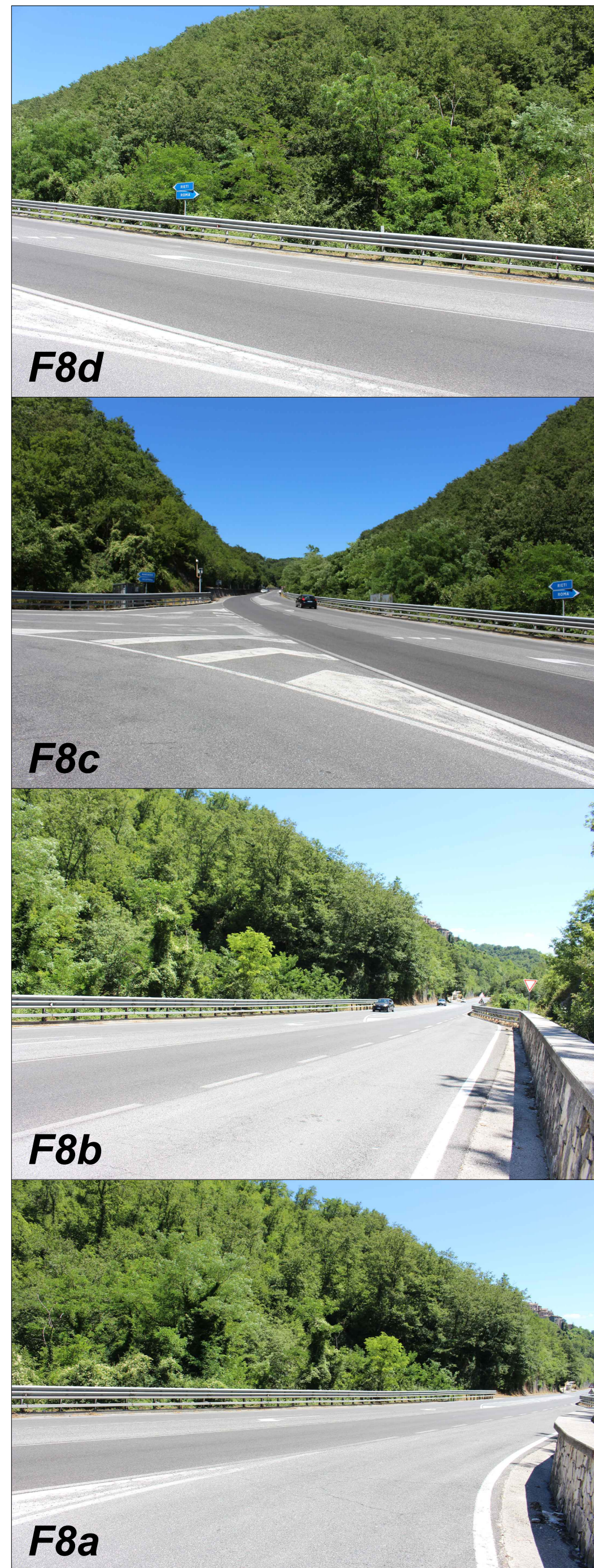
Punto di ripresa n. 15



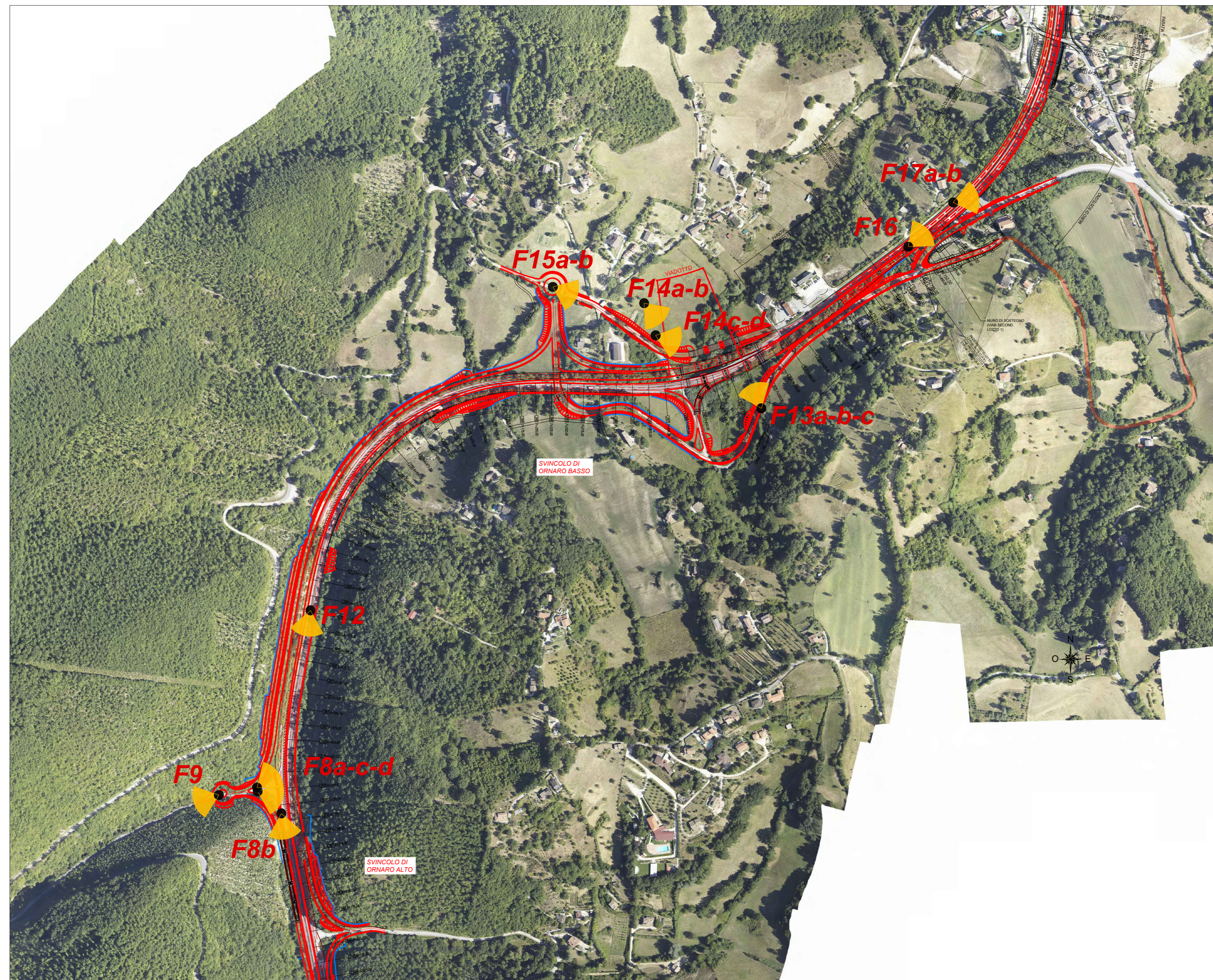
Punto di ripresa n. 17



Punto di ripresa n. 14



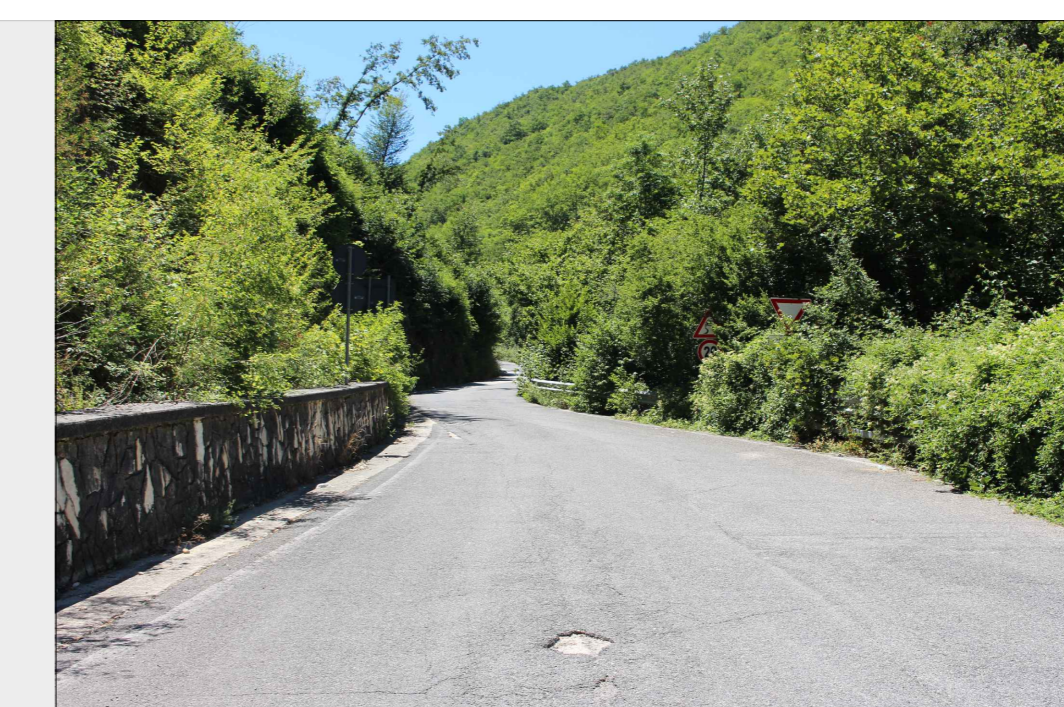
Punto di ripresa n. 8



Punto di ripresa n. 16

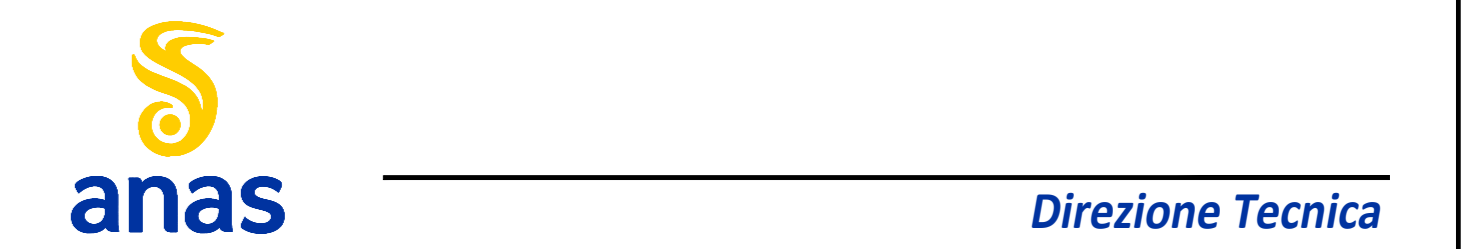
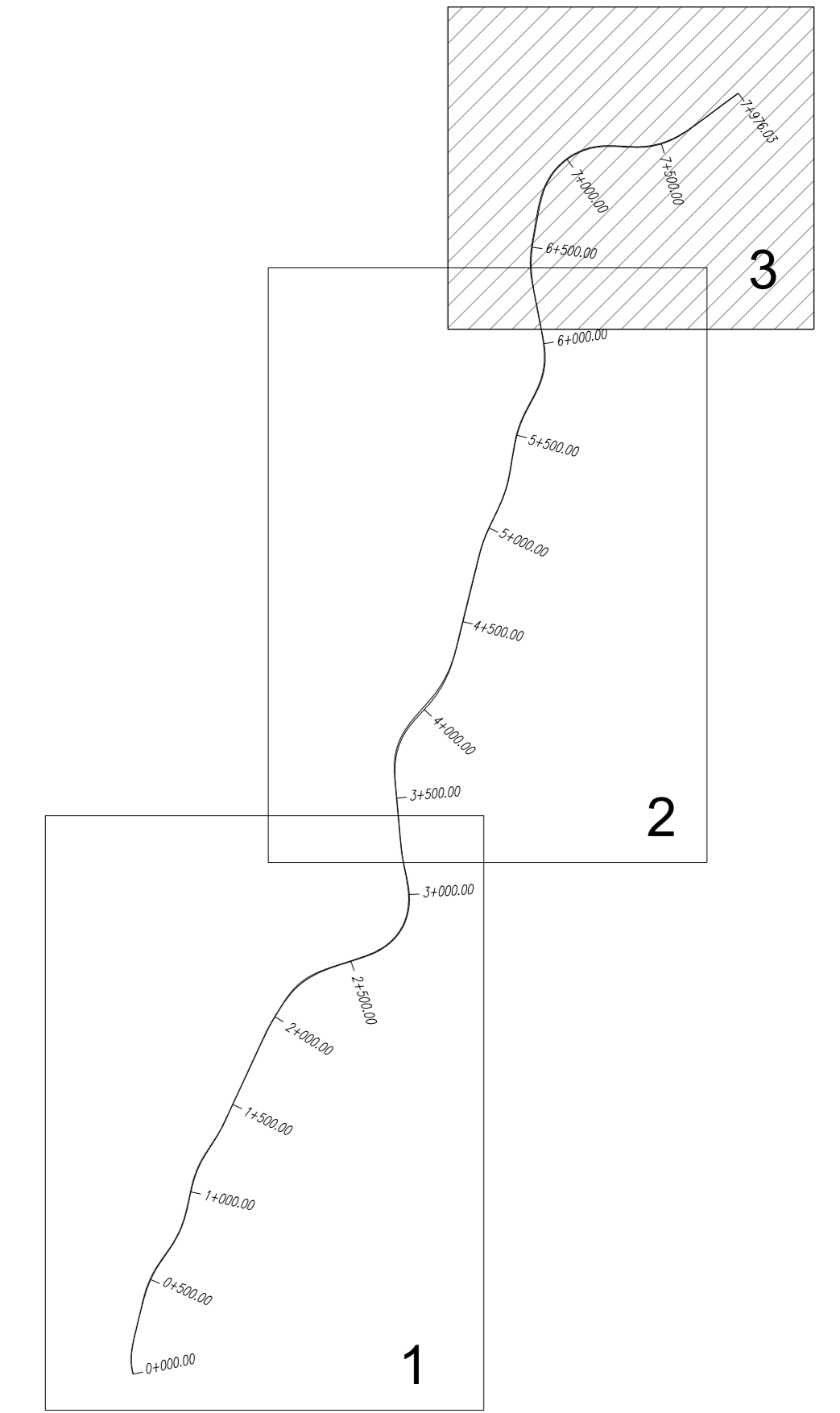


Punto di ripresa n. 12



Punto di ripresa n. 9

KEY PLAN



STRADA STATALE 4 "VIA SALARIA"
Adeguamento della piattaforma stradale e messa in sicurezza dal km 56+000 al km 64+000
Stralcio 1 da pk 0+000 a pk 1+900

PROGETTO ESECUTIVO COD. RM 368
PROGETTAZIONE: R.T.I.: PROGER S.p.A. (capogruppo mandataria)
PROGIN S.p.A.
S.I.N.A. S.p.A. - BRENG S.r.l.

RESPONSABILE INTEGRAZIONE PRESTAZIONI SPECIALISTICHE: Dott. Ing. Antonio GRIMALDI (Progin S.p.A.)
CAPOGRUPPO MANDATARIA: **PROGER**

IL GEOLOGO: Dott. Geol. Gianluca PANDOLFI ELMI (Progin S.p.A.)
MANDANTE: **PROGIN** Direzione Tecnica
Dott. Ing. Lorenzo INFANTE
Dott. Ing. Michele CURIALE (Progin S.p.A.)
Dott. Ing. Paolo NARDOCCI
Dott. Ing. Paolo NARDOCCI

VISTO IL RESPONSABILE UNICO DEL PROGETTO:
Dott. Ing. Paolo NARDOCCI

PROTOCOLLO DATA 202...

ALLEGATI ALLA RELAZIONE PAESAGGISTICA
DOCUMENTAZIONE FOTOGRAFICA - LOTTO 1 - Tav. 3 di 3

REV.	DESCRIZIONE	DATA	REDATTO	VERIFICATO	APPROVATO
A	Prima emissione	05/2024	Diaferia	Greco	Scoppetta