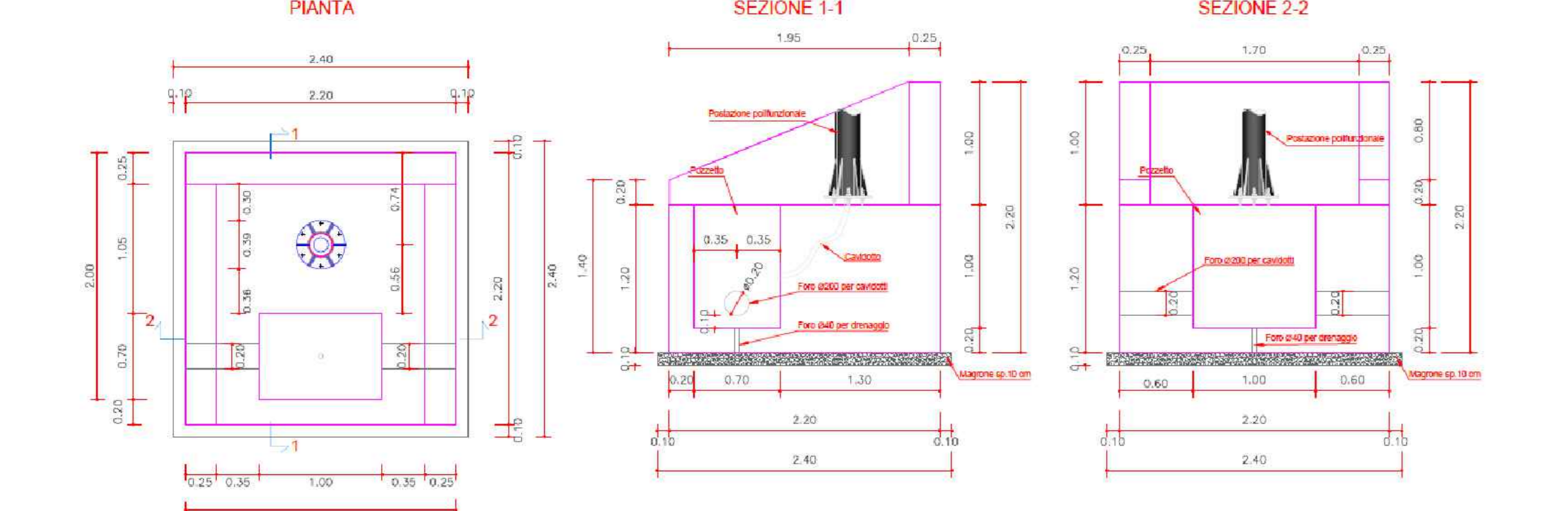
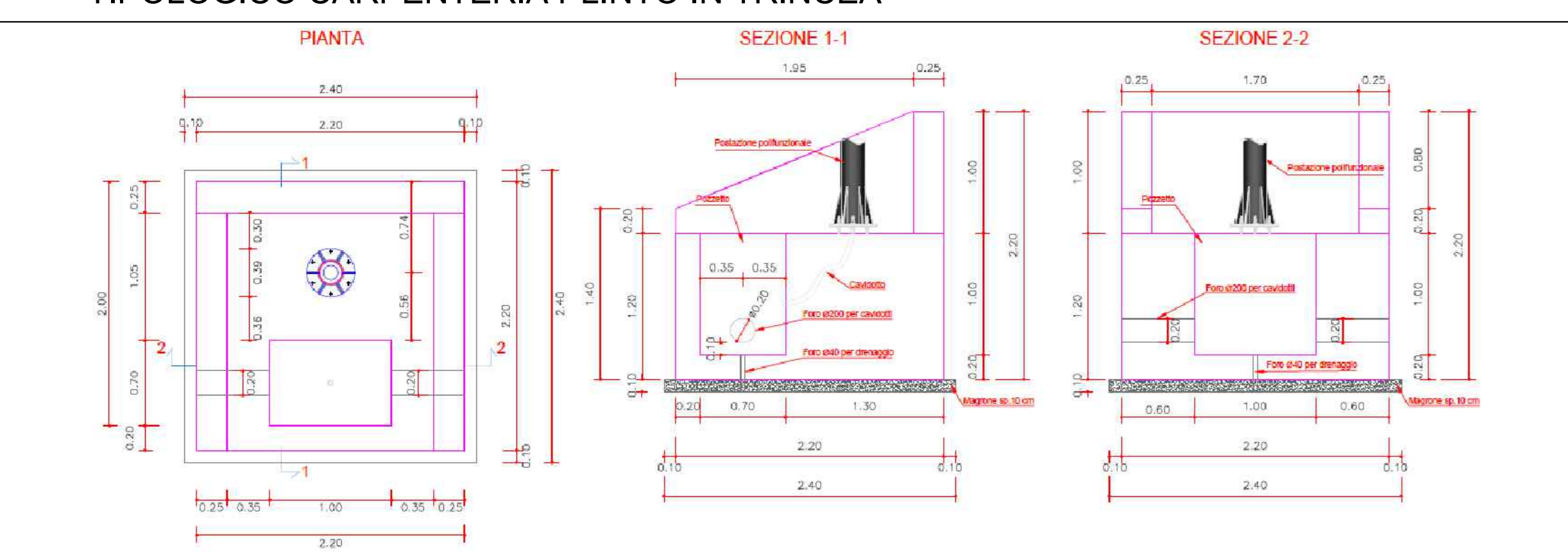


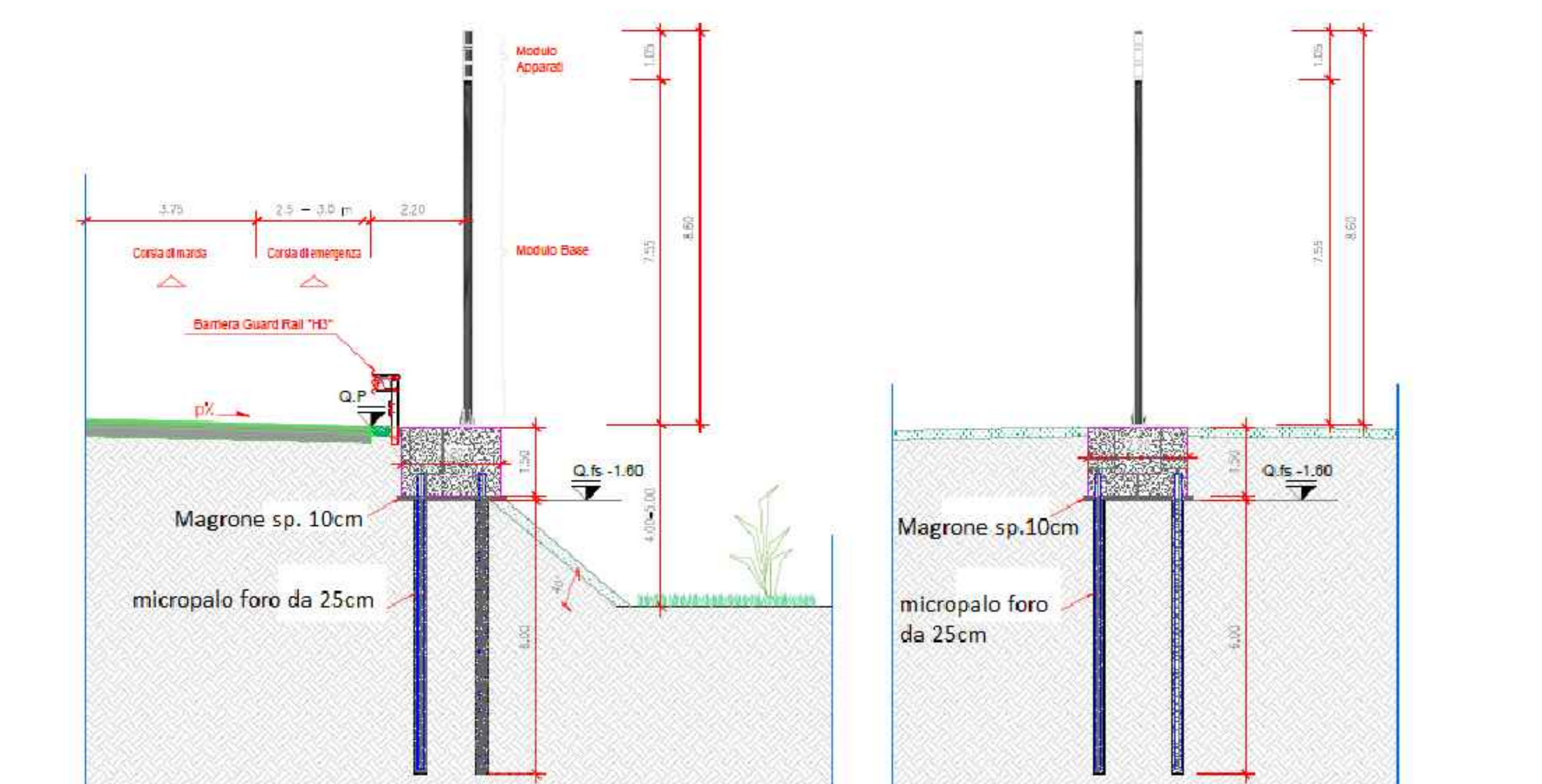
TIPOLOGICO CARPENTERIA PLINTO IN RILEVATO



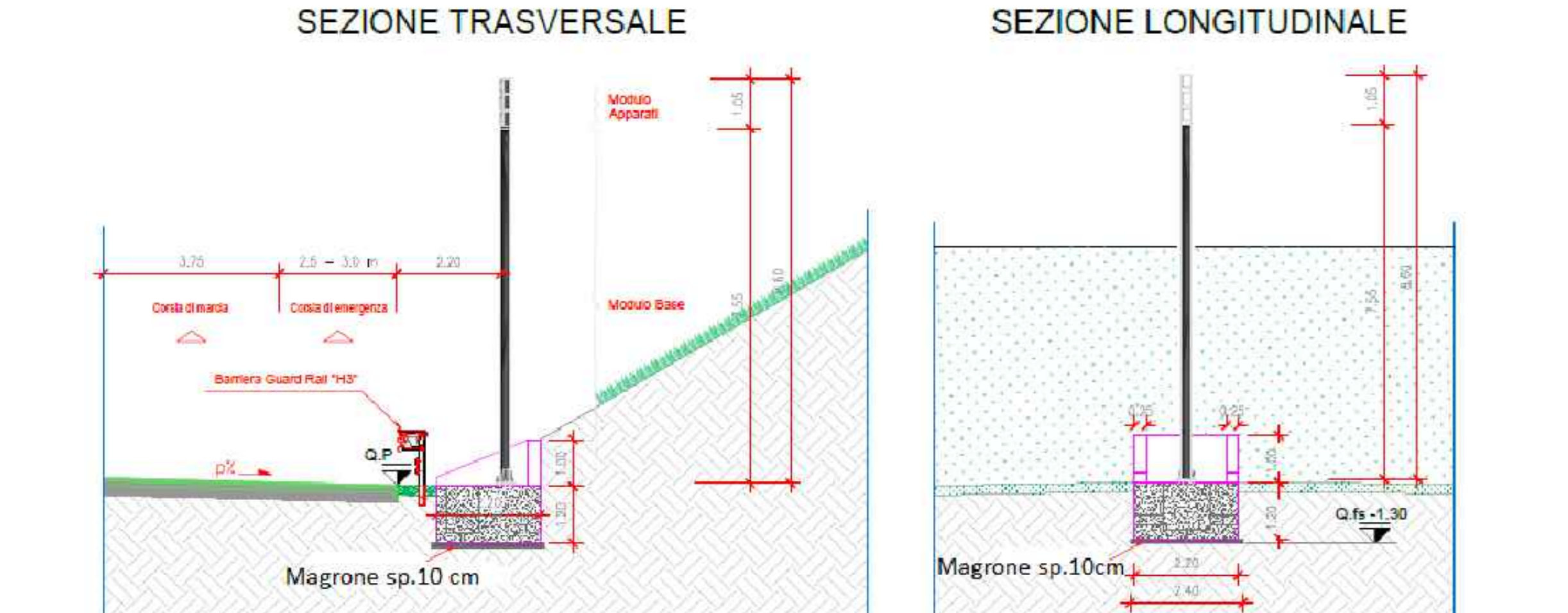
TIPOLOGICO CARPENTERIA PLINTO IN TRINCEA



TIPOLOGICO CARPENTERIA PLINTO SU TERRENO PIANEGGIANTE



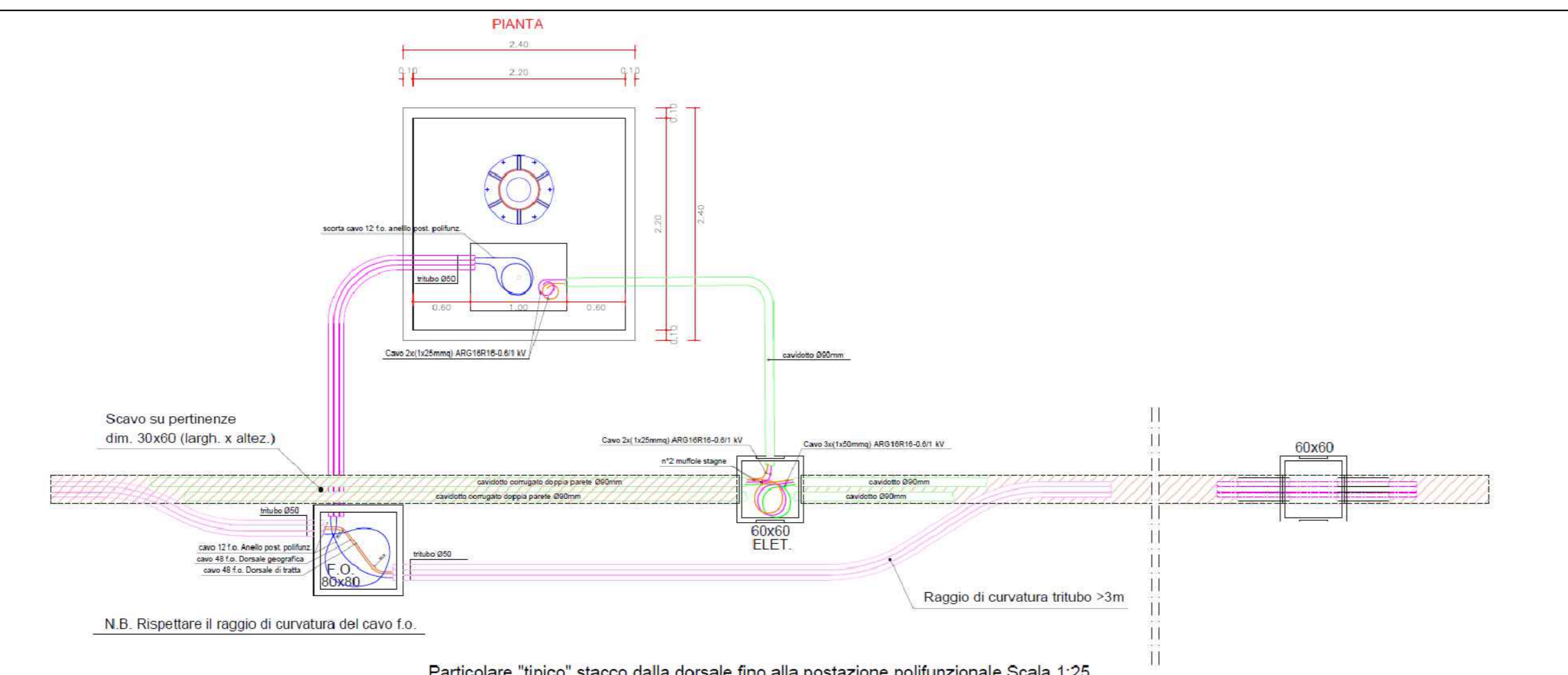
TIPOLOGICO PLINTO IN RILEVATO



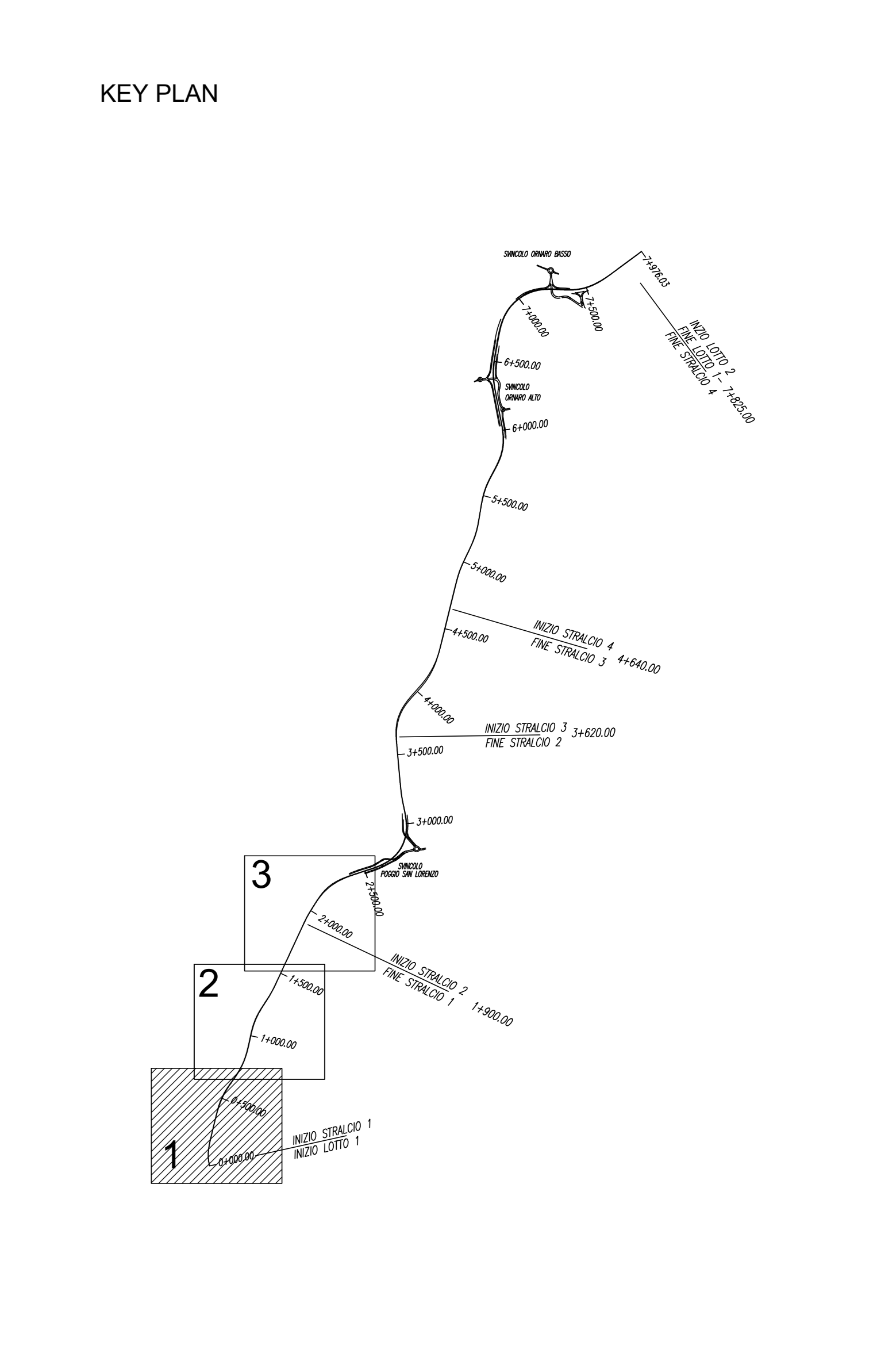
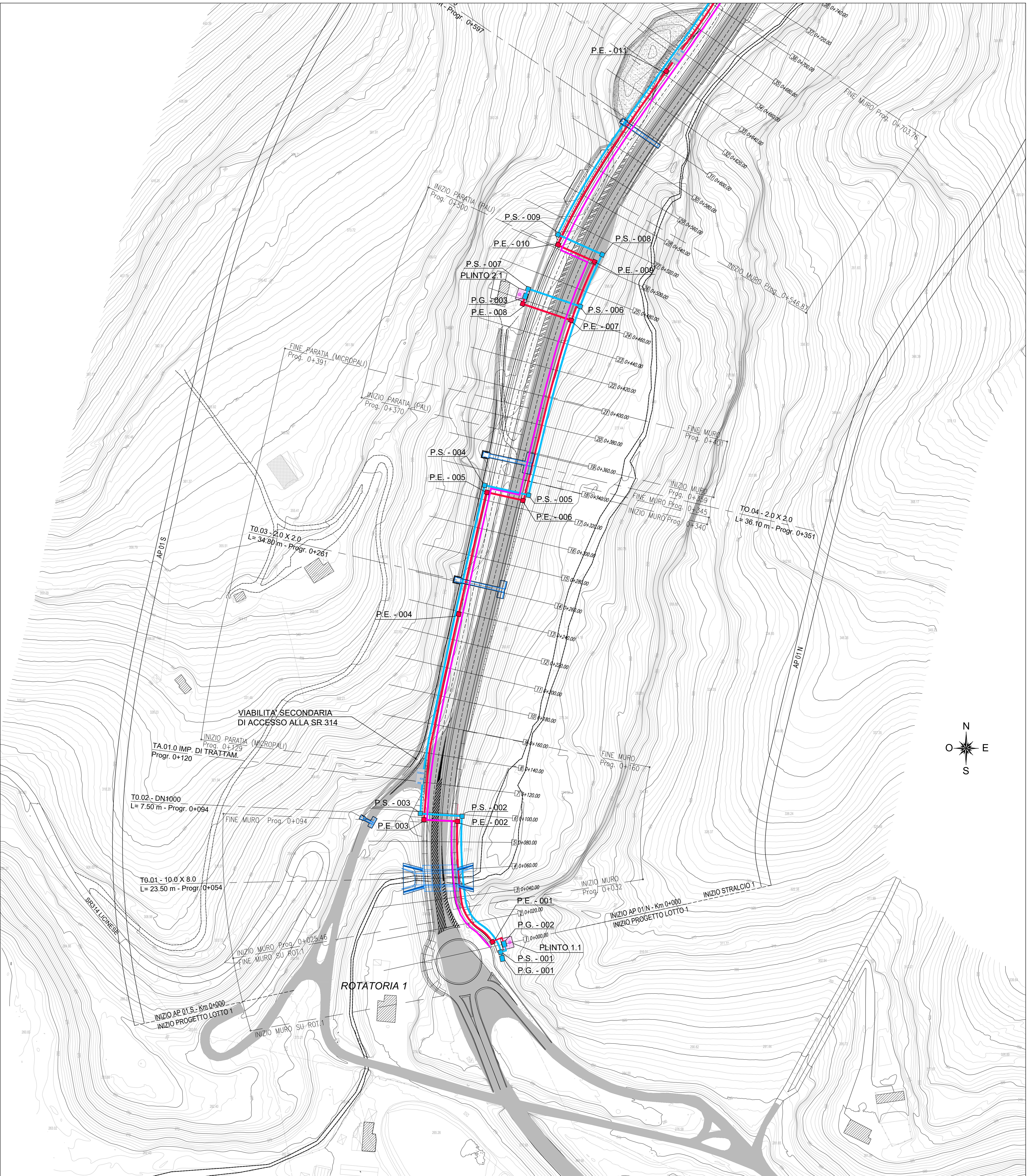
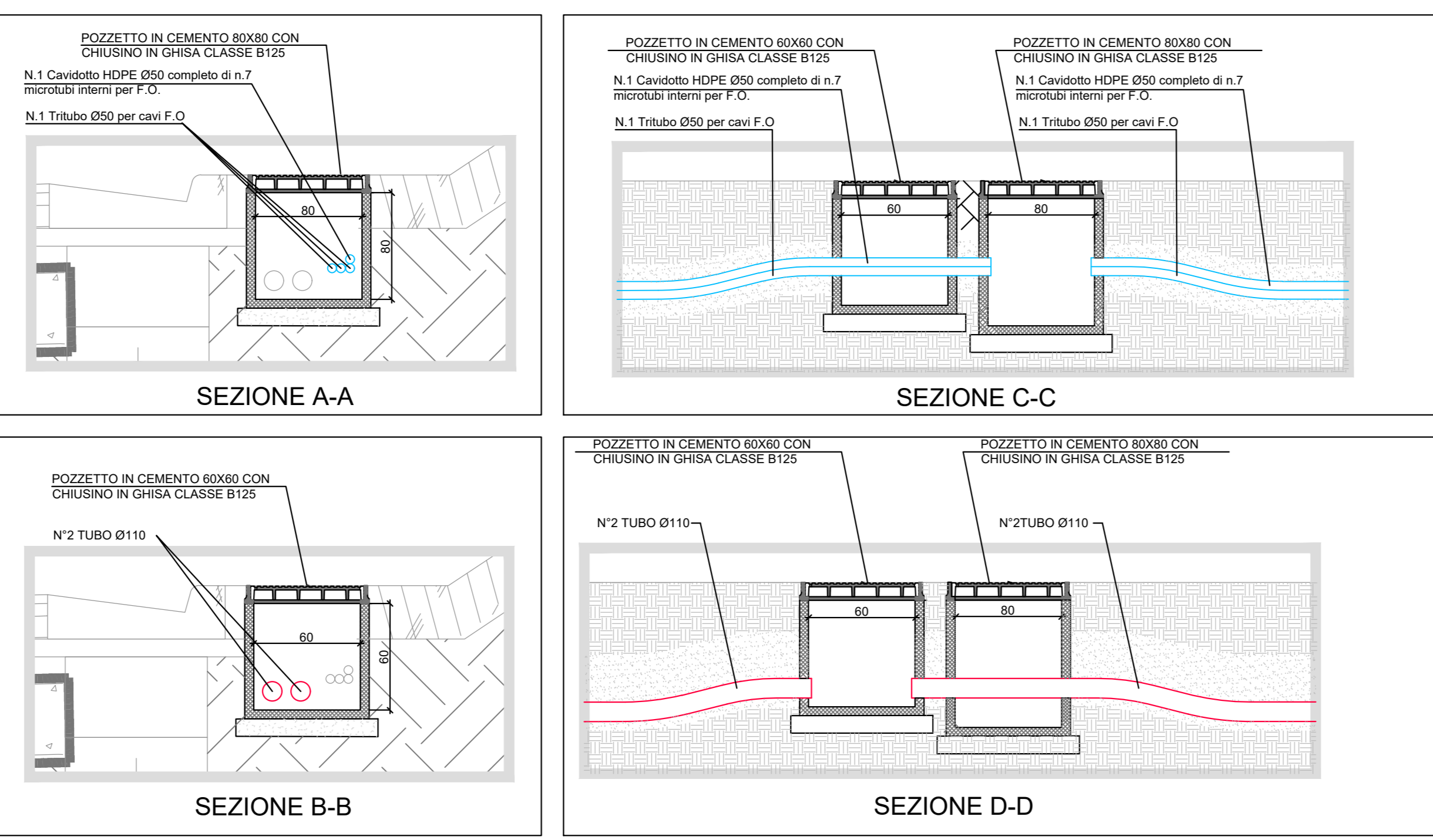
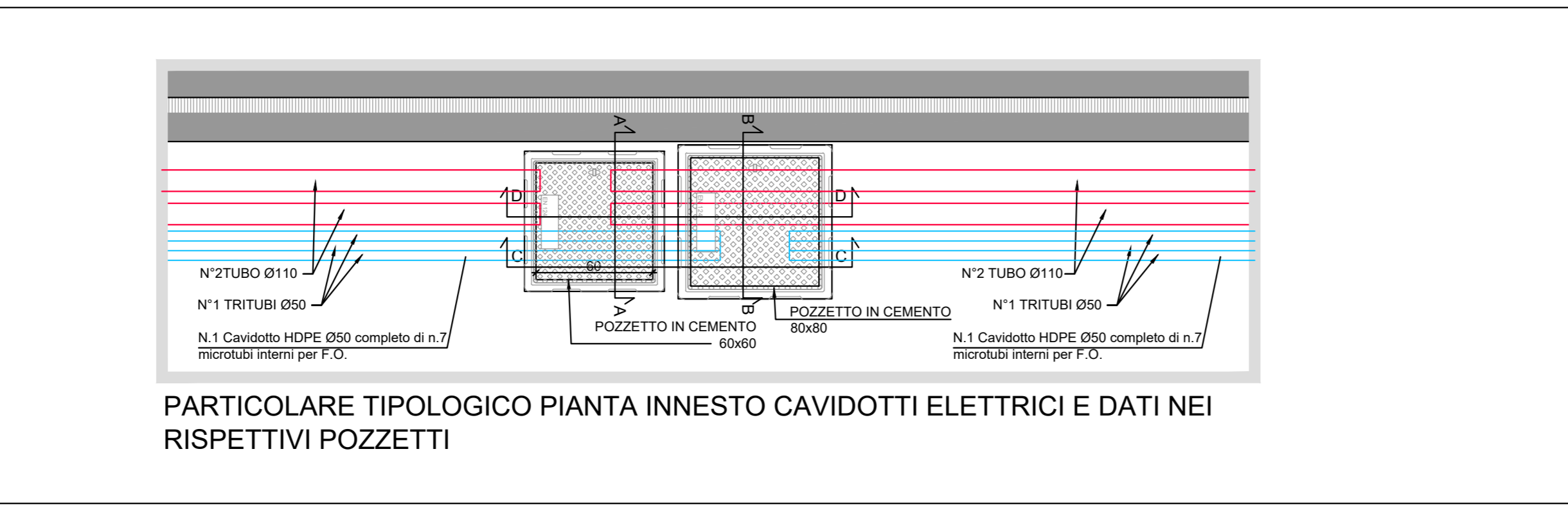
TIPOLOGICO PLINTO IN TRINCEA



TIPOLOGICO PLINTO SU TERRENO PIANEGGIANTE



TIPOLOGICO STACCO DORSALE FINO ALLA POSTAZIONE POLIFUNZIONALE



Legenda

- Cavetto isolo internamente e corrugato esternamente, a servizio energia elettrica composto da N°2 Ø110
- Cavetto isolo internamente e corrugato esternamente a servizio impianto dal composto da:
 - N°1 Tubo ø50 per cavi F.O.
 - N°1 Cavetto HDPE Ø90 completo di n.7 microtubi interni per F.O.
- P.E. Pozzetto di ispezione in c/c comprimita 60x60 cm con chiusura per cavi energia - interasse 150m
- P.S. Pozzetto di ispezione in c/c 80x80 cm per spallimento F.O. in corrispondenza dei plinti delle stazioni polifunzionali e cambi di direzione
- P.G. Pozzetto 12x60 cm con chiusura per giunzione F.O. posizionato ogni 1500-2000 m in corrispondenza di ogni stazione polifunzionale all'interno dei plinti
- Plinto X.X Plinti per stazioni polifunzionali - interasse 900m per lato.

anas Direzione Tecnica

STRADA STATALE 4 "VIA SALARIA"
Adeguamento della piattaforma stradale e messa in sicurezza dal km 56+000 al km 64+000
Stralcio 1 da pk 0+000 a pk 1+900

PROGETTO ESECUTIVO COD. RM 368

PROGETTAZIONE: R.T.I. PROGER S.p.A. (capogruppo mandataria)
PROGIN S.p.A.
S.I.N.A. S.p.A. - BRENG S.r.l.

RESPONSABILE INTEGRAZIONE PRESTAZIONI SPECIALISTICHE: CAPOGRUPPO MANDATARIA
Dot. Ing. Andrea GRIMALDI (Proger S.p.A.)
Dot. Ing. Gianluca PANDOLFI (E.M. Progin S.p.A.)
Dir. del Genio Regione Umbra n. 407

IL GEOLOGO: Dot. Ing. Gianluca PANDOLFI (E.M. Progin S.p.A.)
Dir. del Genio Regione Umbra n. 407

IL COORDINATORE PER LA SICUREZZA IN FASE DI PROGETTAZIONE: Dot. Ing. Michele CURINI (Progin S.p.A.)

VISTO IL RESPONSABILE UNICO DEL PROGETTO: Dot. Ing. Paolo MARCHIOCI

PROTOCOLLO DATA 002

IMPIANTI TECNOLOGICI
PLANIMETRIA CON DISTRIBUZIONE IMPIANTI
TAV. 1 di 3

CODICE PROGETTO	NOME FILE	REVISIONE	SCALA
DP1 RM368 E23	TO11M001IMPPL01	C	1:300

REV	DESCRIZIONE	DATA	REDAITTO	VERIFICATO	APPROVATO
C	Revisione a seguito aggiornamento carteggio	05/01/2024	C. Compagnoni	A. Neri	L. Neri
B	Revisione a seguito istruzione Anas	04/03/2023	C. Compagnoni	A. Neri	L. Neri
A	Prima emissione	05/01/2023	C. Compagnoni	F. Basso	L. Neri