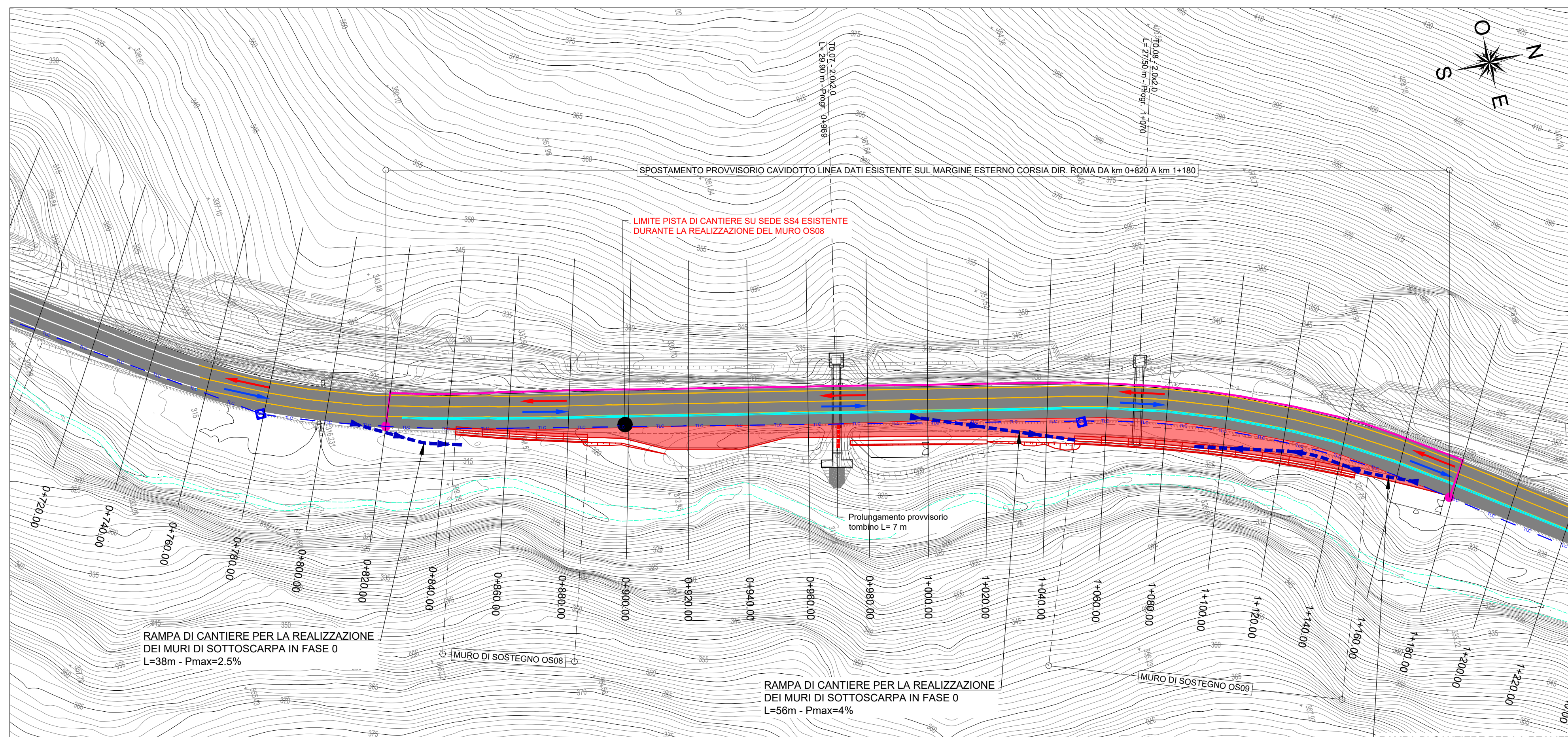
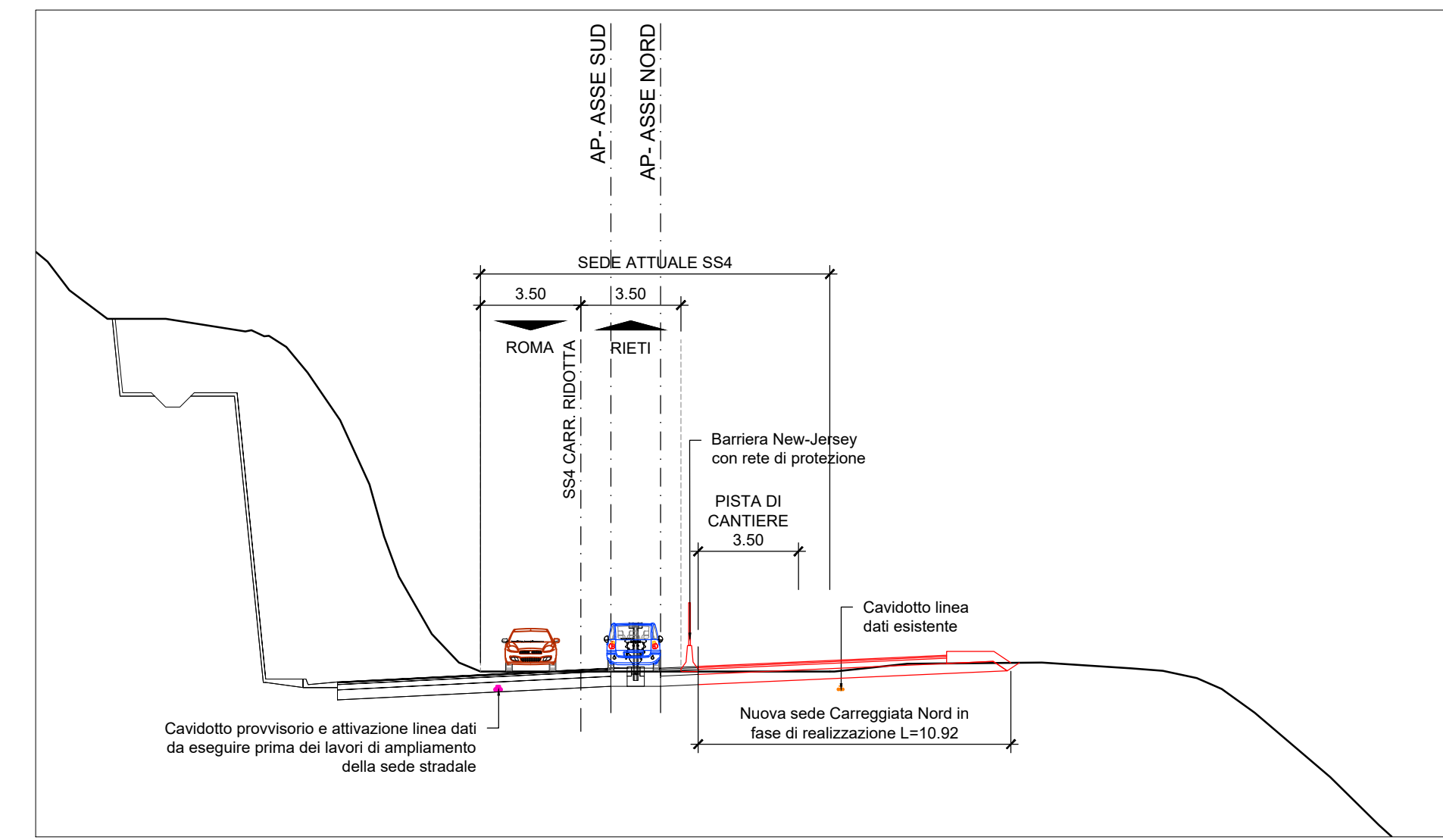


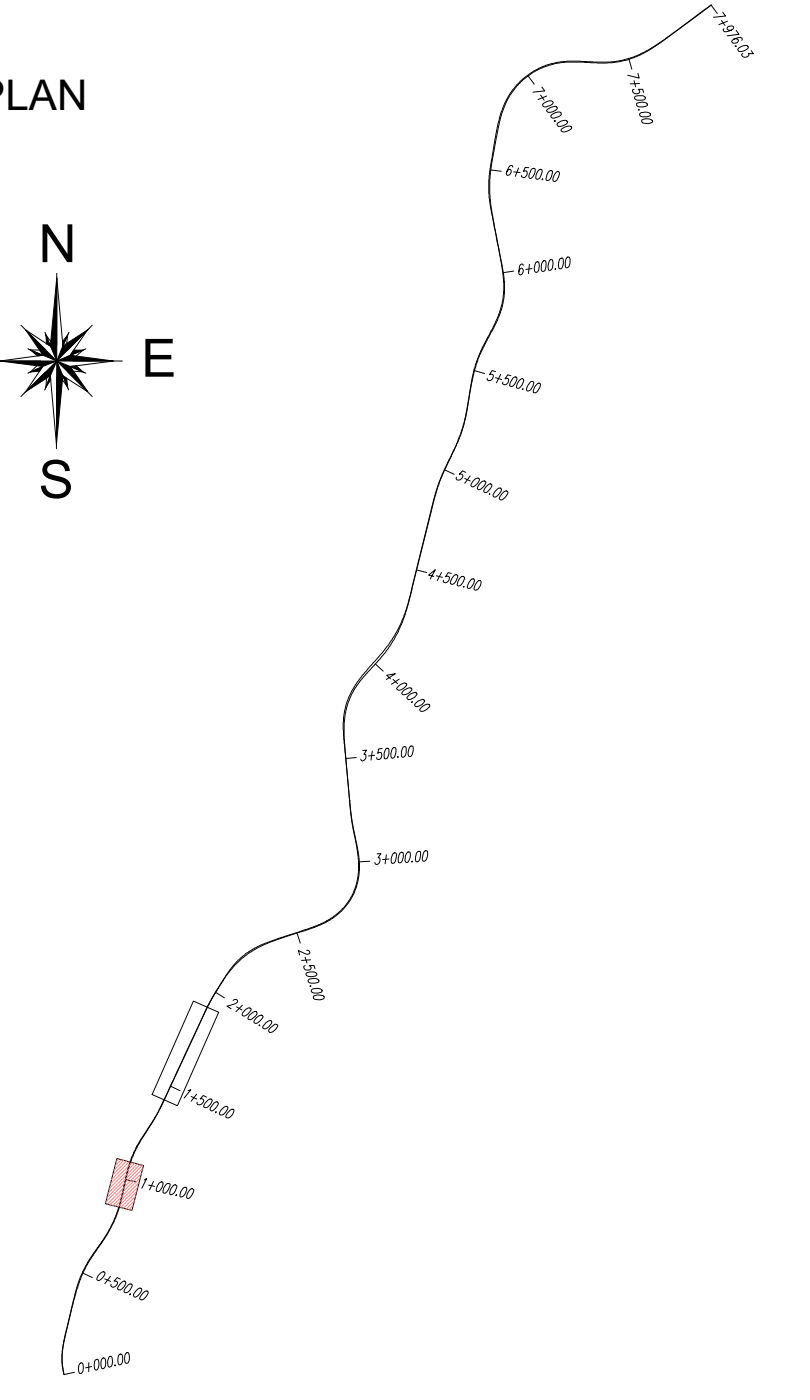
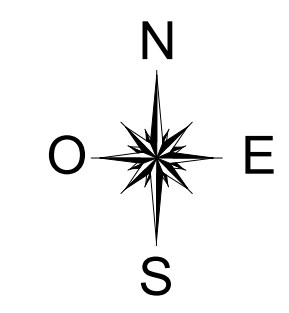
MACROFASE 0 - Planimetria - Scala 1:1000



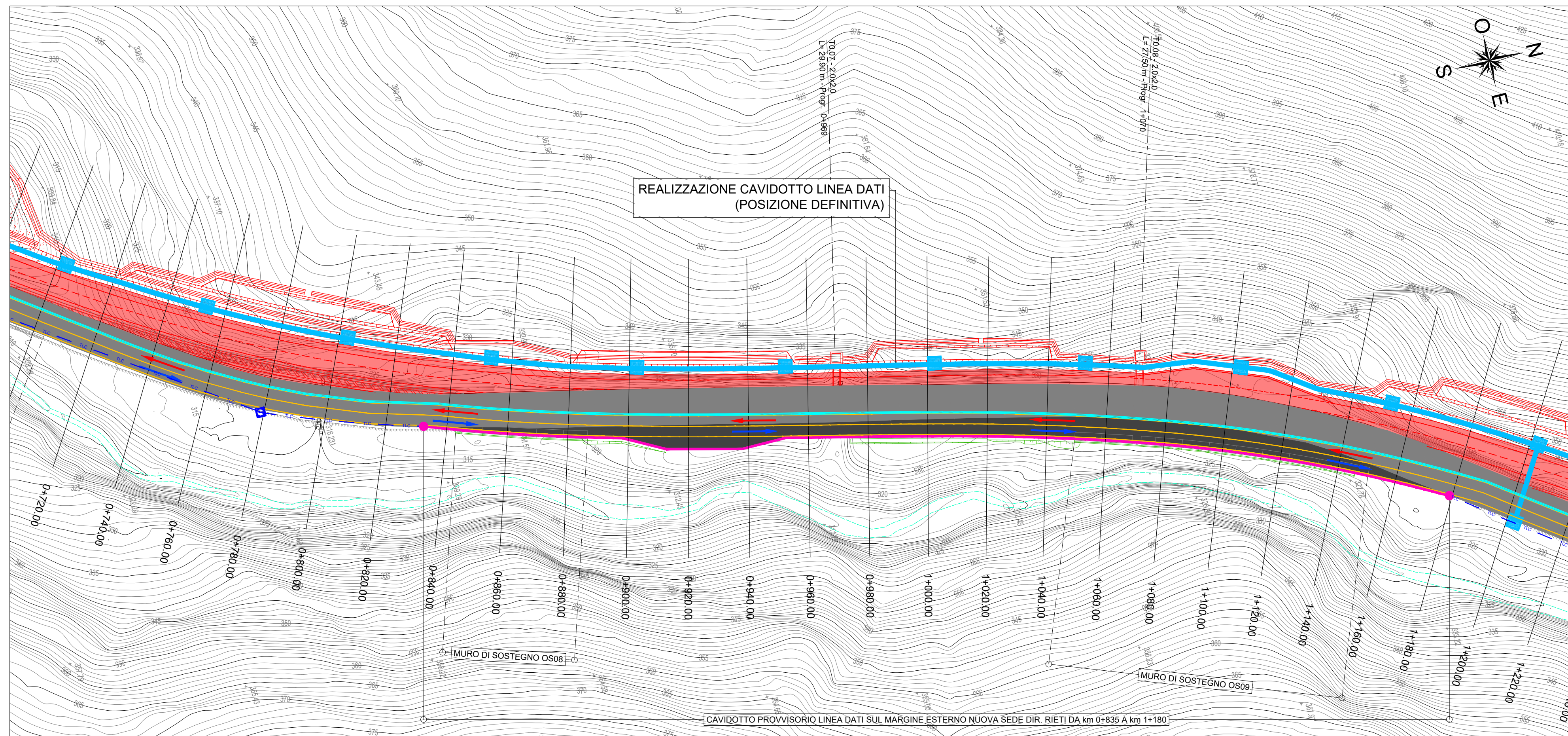
MACROFASE 0 - Sezione km 0+900 - Scala 1:200



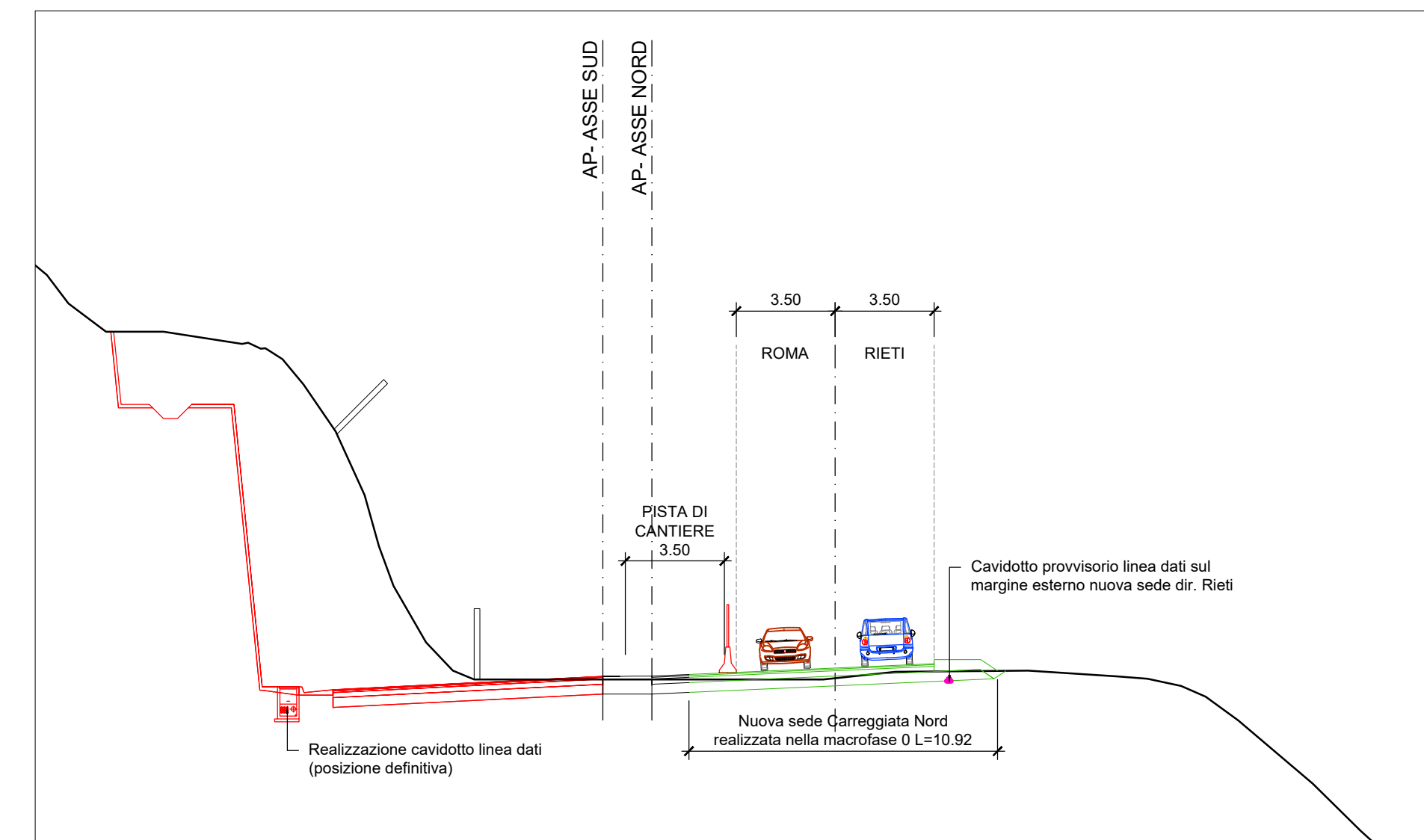
KEY PLAN



MACROFASE 1 - Planimetria - Scala 1:1000



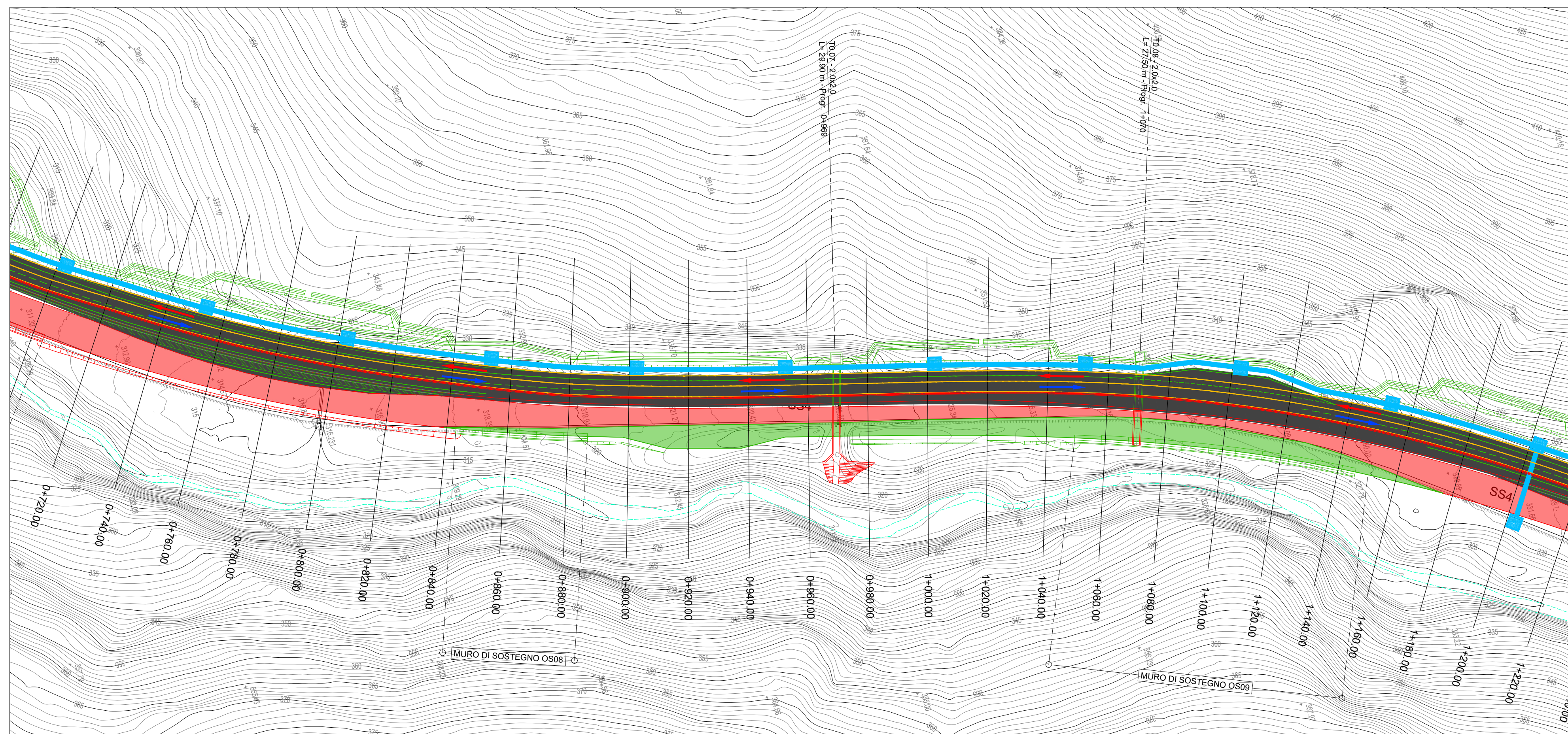
MACROFASE 1 - Sezione km 0+900 - Scala 1:200



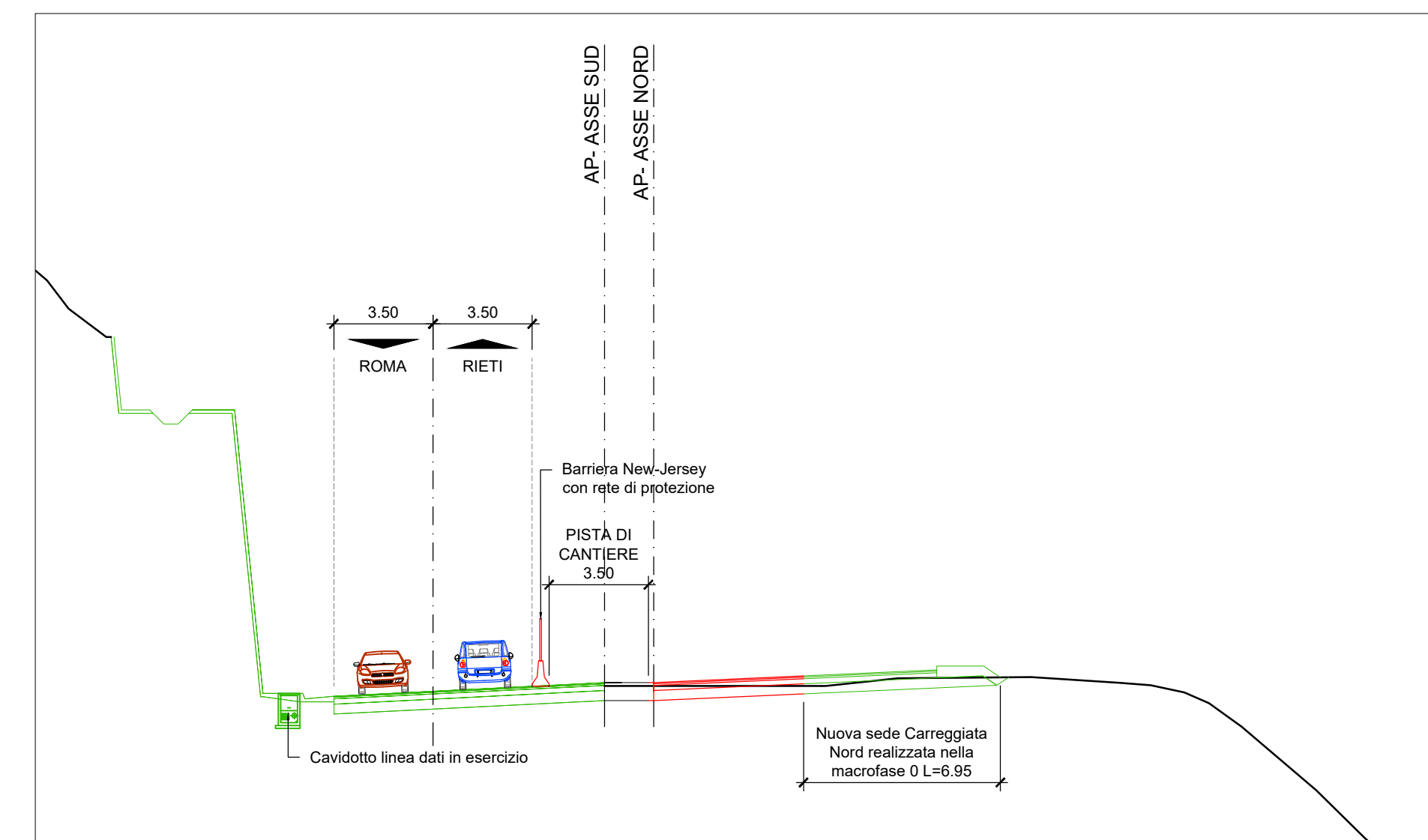
LEGENDA

- █ Opere in fase di realizzazione
- █ Opere realizzate nelle fasi precedenti
- Traffico direzione sud
- Traffico direzione nord
- Cavidotto esistente
- Cavidotto di progetto
- Cavidotto provvisorio

MACROFASE 2 - Planimetria - Scala 1:1000



MACROFASE 2 - Sezione km 0+900 - Scala 1:200



Direzione Tecnica

**STRADA STATALE 4 "VIA SALARIA"**  
Adeguamento della piattaforma stradale e messa in sicurezza dal km 56+000 al km 64+000  
Stralcio 1 da pk 0+000 a pk 1+900

PROGETTO ESECUTIVO COD. RM 368

PROGETTAZIONE: R.T.I.: PROGER S.p.A. (capogruppo mandataria)  
PROGIN S.p.A.  
S.I.N.A. S.p.A. - BRENG S.r.l.

RESPONSABILE INTEGRAZIONI PRESTAZIONI SPECIALISTICHE:  
Dot. Ing. Antonio GRIMALDI (Progin S.p.A.)  
Coordinatore degli ingegneri della Provincia di Salerno n. 2376

CAPOGRUPPO MANDATARIA:  
**PROGER**

IL GEOLOGO:  
Dot. Geol. Gianluca PANDOLFI ELMI (Progin S.p.A.)  
Ordine dei Geologi Regione Umbria n. 441

MANDANTE:  
**PROGIN** Direzione Tecnica:  
Dot. Ing. Lorenzo INFANTE  
Ordine degli Ingegneri della Provincia di Salerno n. 2448

IL COORDINATORE PER LA SICUREZZA IN FASE DI PROGETTAZIONE:  
Dot. Ing. Michele CURTINI (Progin S.p.A.)

VISTO IL RESPONSABILE UNICO DEL PROGETTO:  
Dot. Ing. Paolo NARDOCCI

PROTOCOLLO DATA 202

**INTERFERENZE ED ESPROPRI**  
**INTERFERENZE**  
Gestione interferenze linea dati - Tav. 1  
Interferenza linea dati dal km 0+820 al km 1+180

CODICE PROGETTO	NOME FILE	REVISIONE	SCALA
DP RM368 E23	Y01I1N03INTP101	B	1:1000
B	Emissione a seguito di validazione	Febbraio 2024	C. Di Sero / P. Valente / L. Infante
A	Prima emissione	Ottobre 2022	C. Di Sero / L. Infante / L. Valente
REV	DESCRIZIONE	DATA	REDATTO VERIFICATO APPROVATO