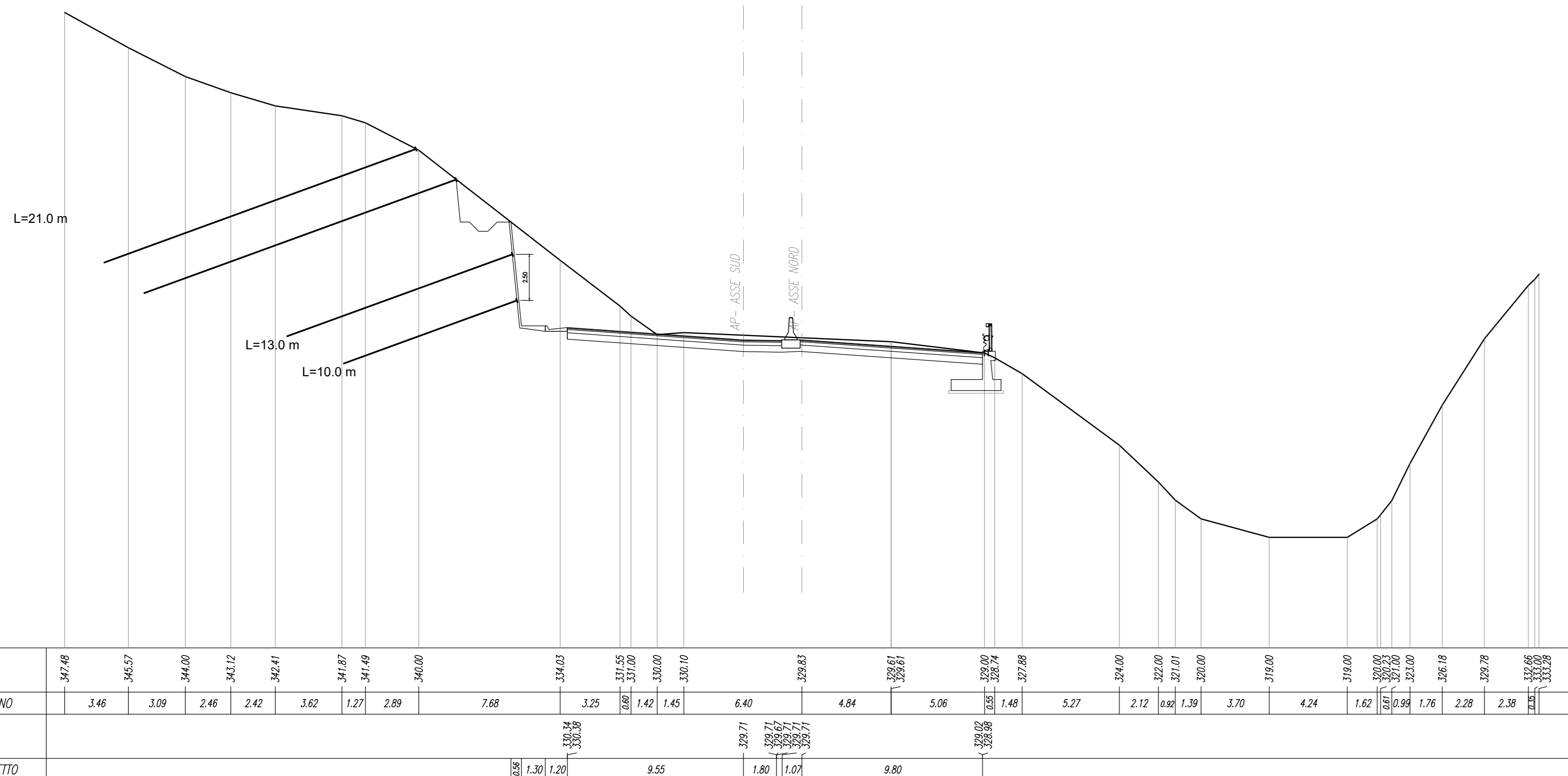
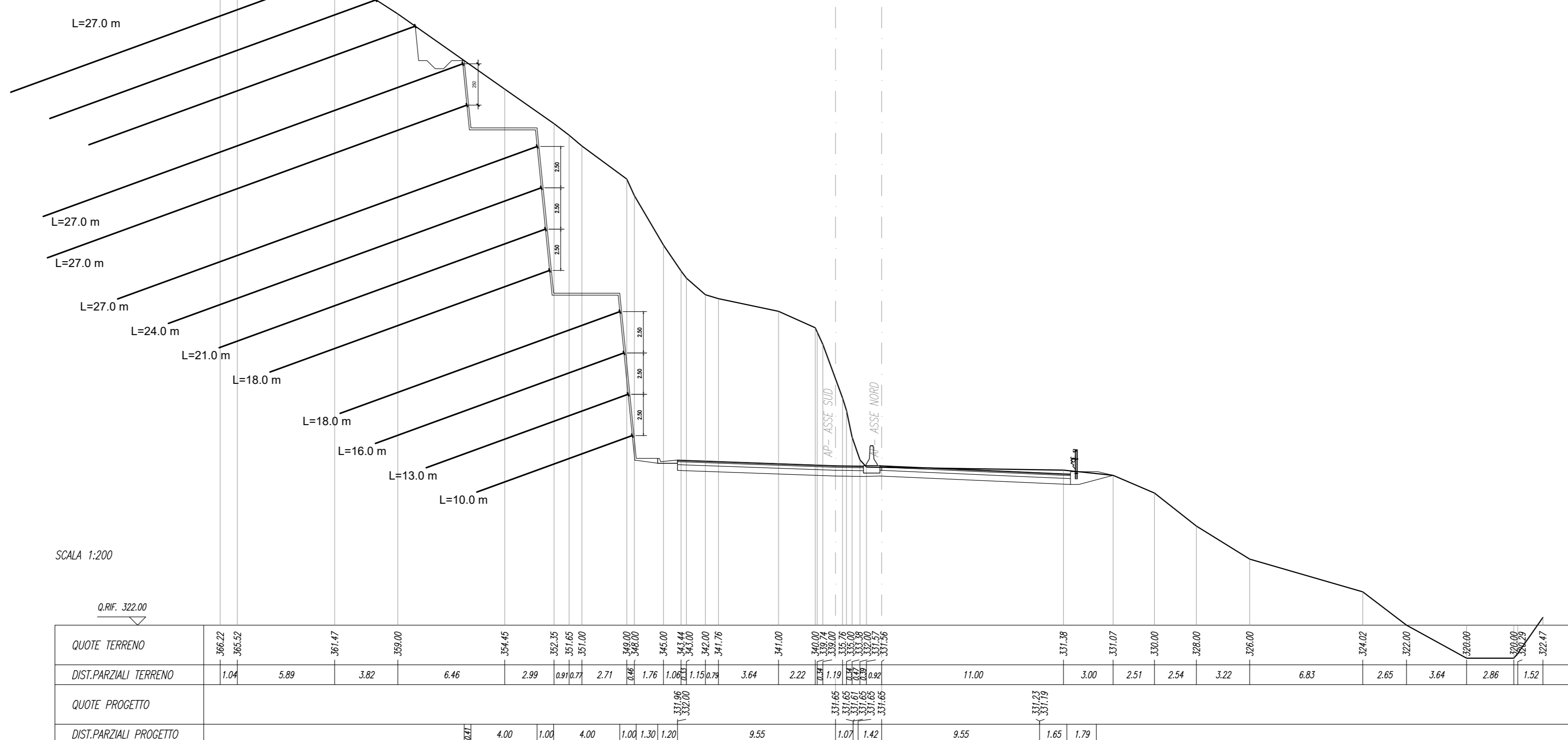


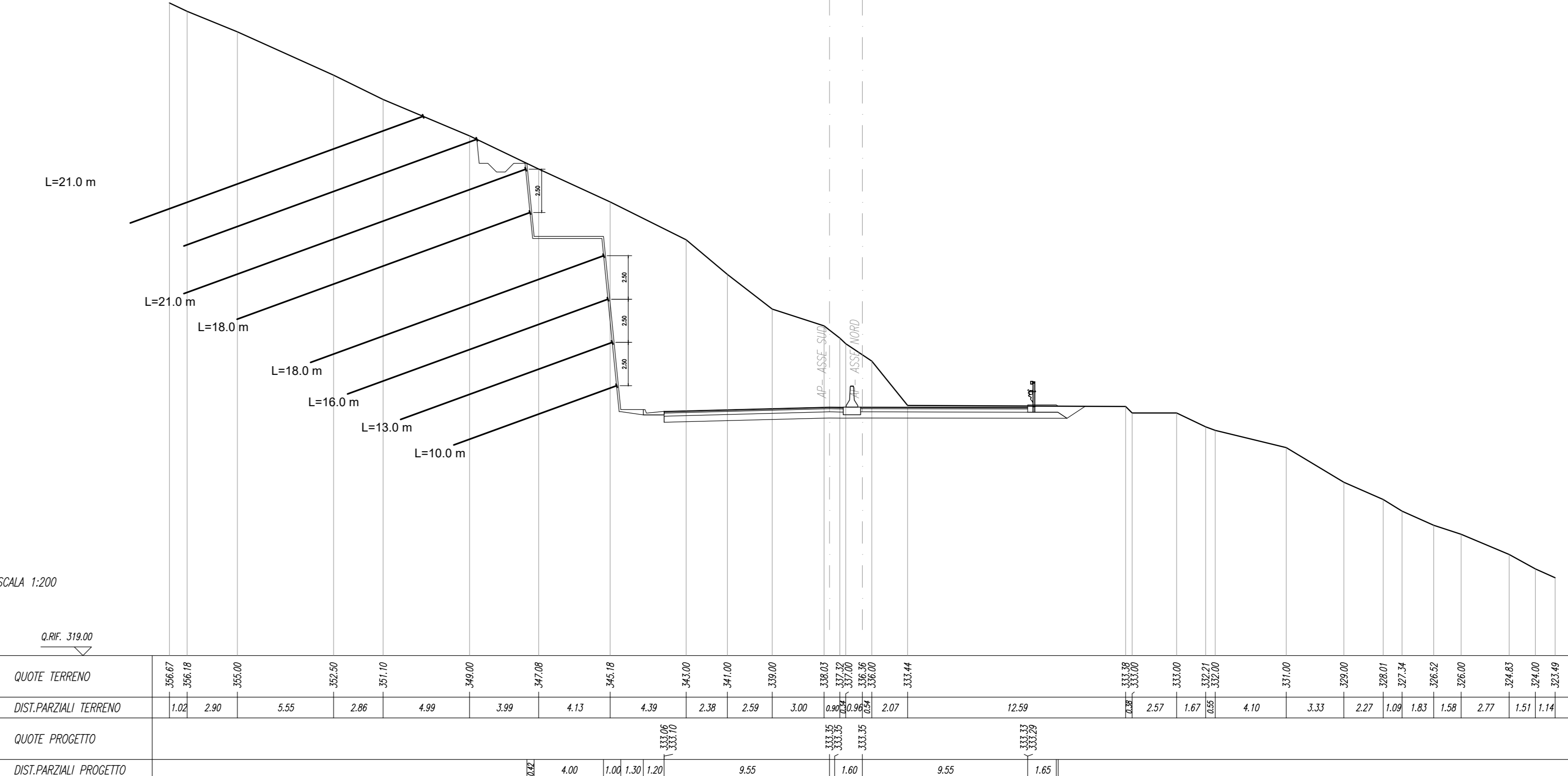
SEZIONE N. : 58
 Q. PROGETTO : 329.71
 DIST.PROC. : 14182.32
 DIST.PROC. : 14182.32



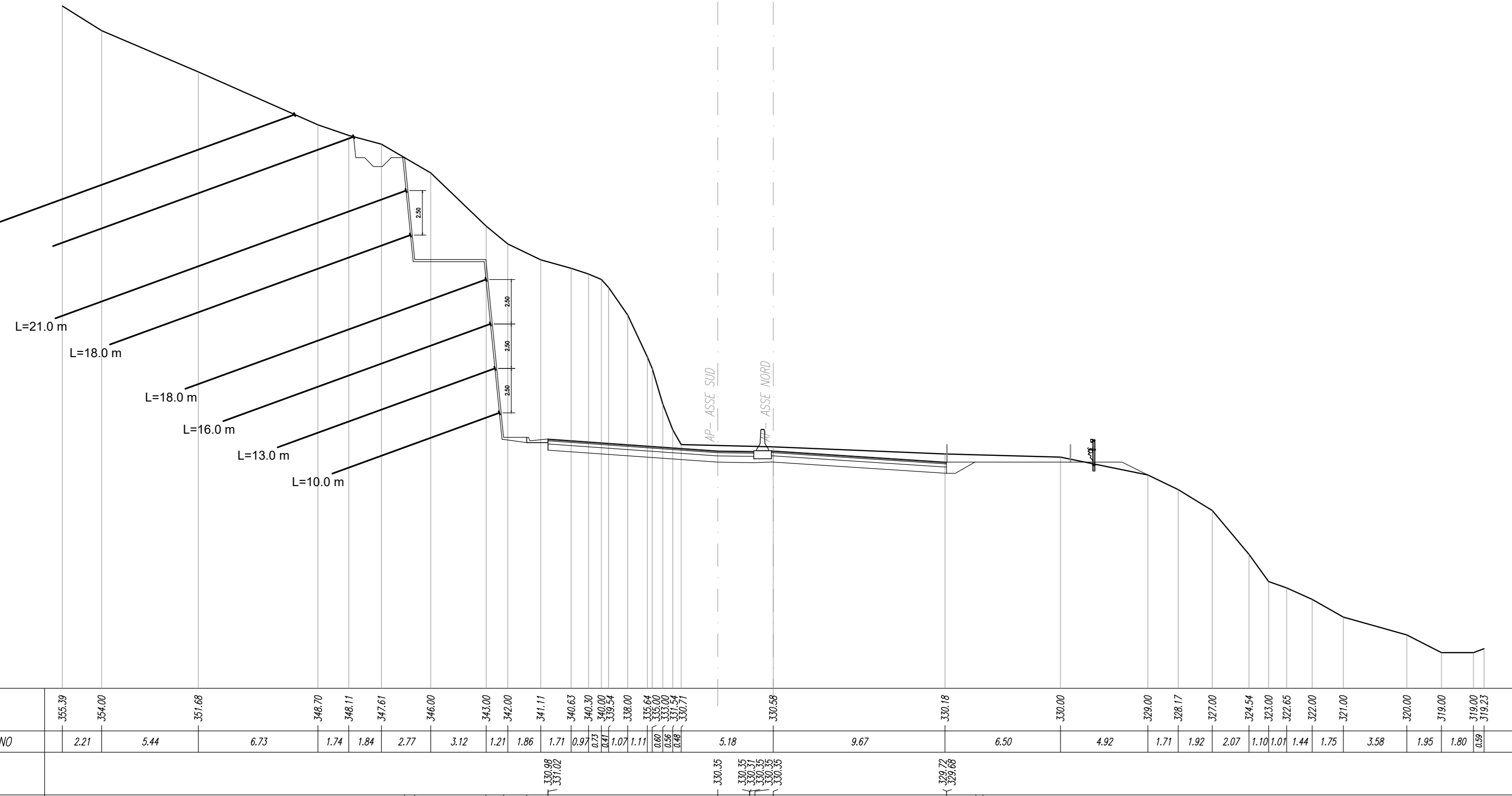
SEZIONE N. : 61
 Q. PROGETTO : 331.65
 DIST.PROC. : 14202.54
 DIST.PROC. : 14202.54



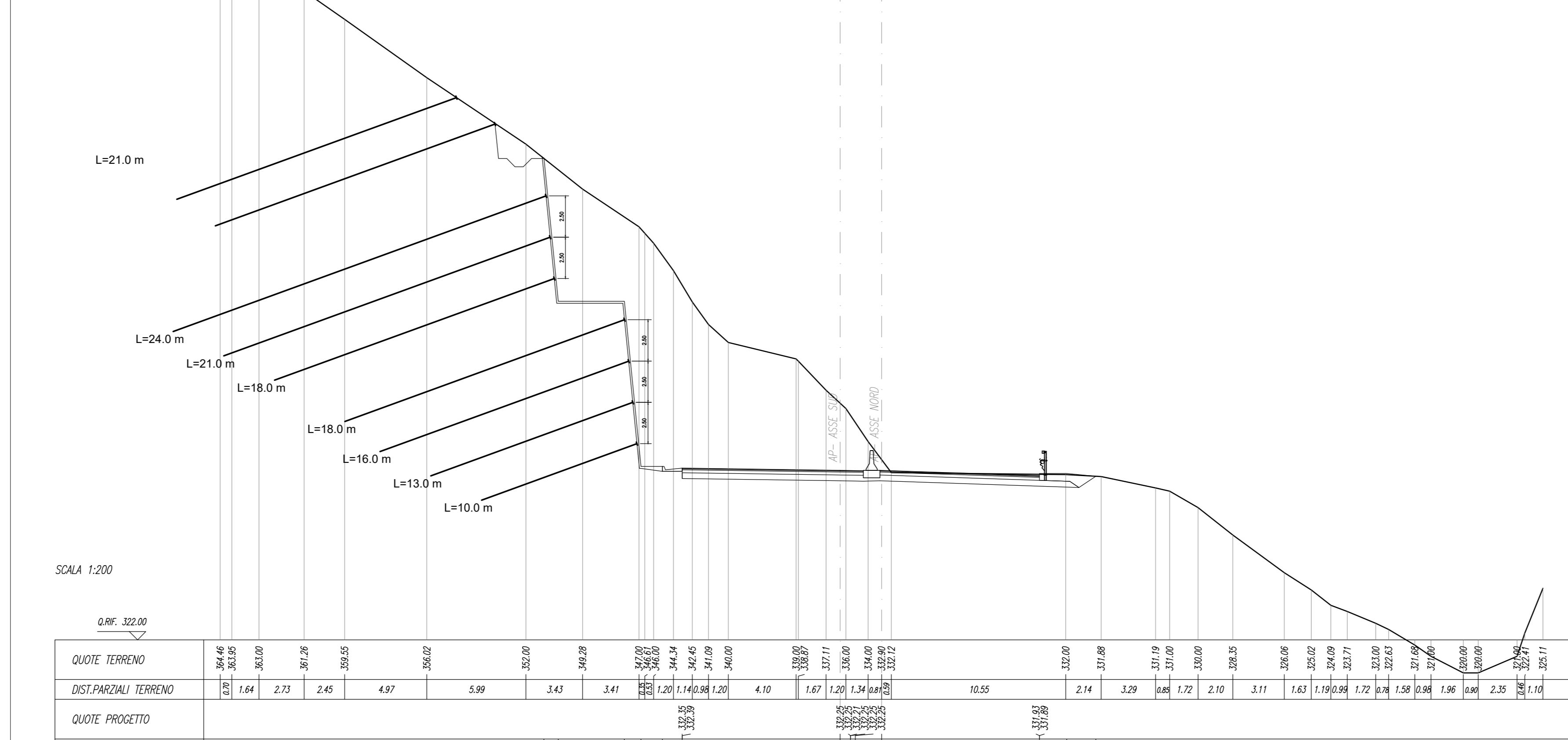
SEZIONE N. : 64
 Q. PROGETTO : 333.35
 DIST.PROC. : 14262.82
 DIST.PROC. : 14262.82



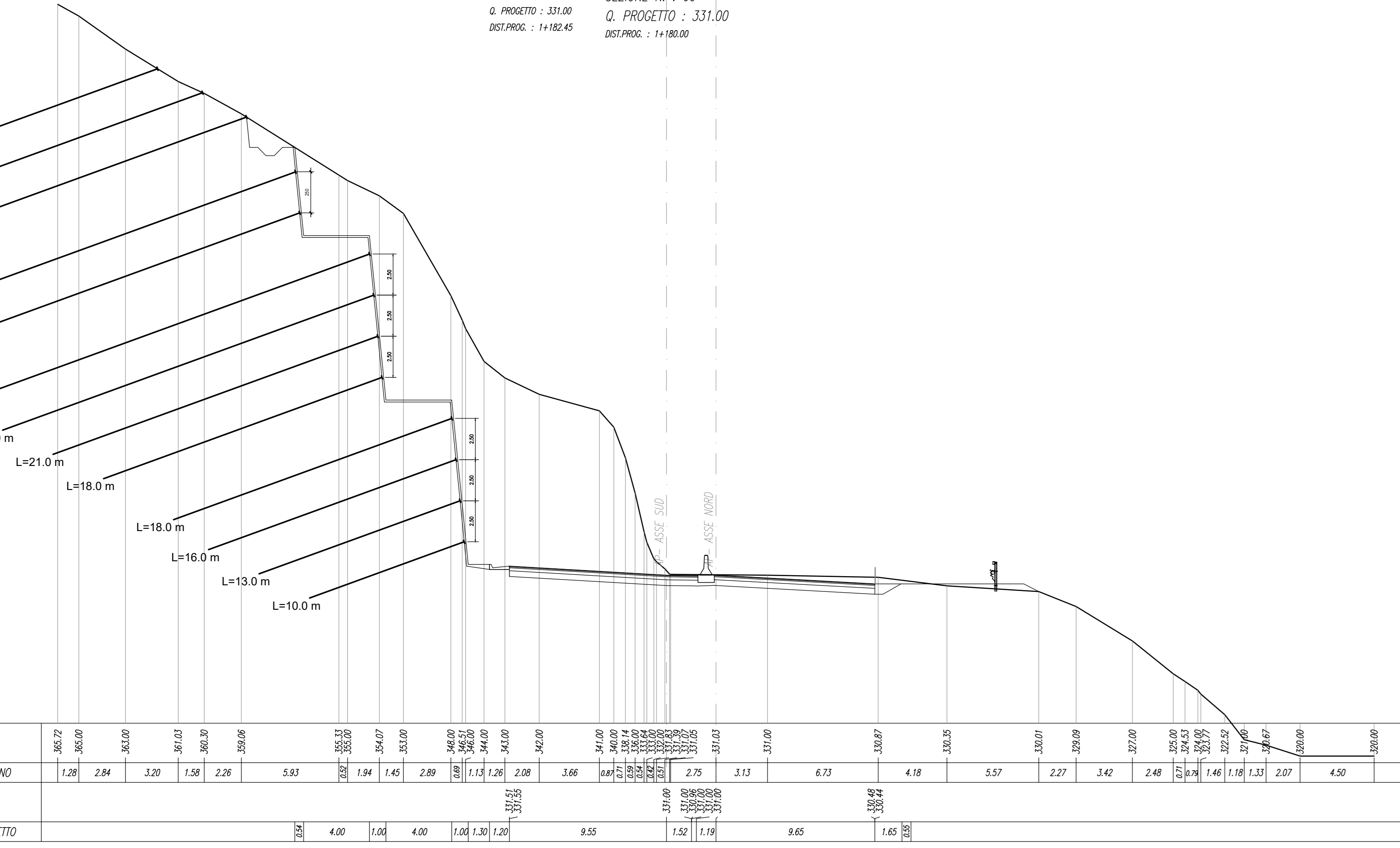
SEZIONE N. : 59
 Q. PROGETTO : 330.25
 DIST.PROC. : 14182.34
 DIST.PROC. : 14182.34



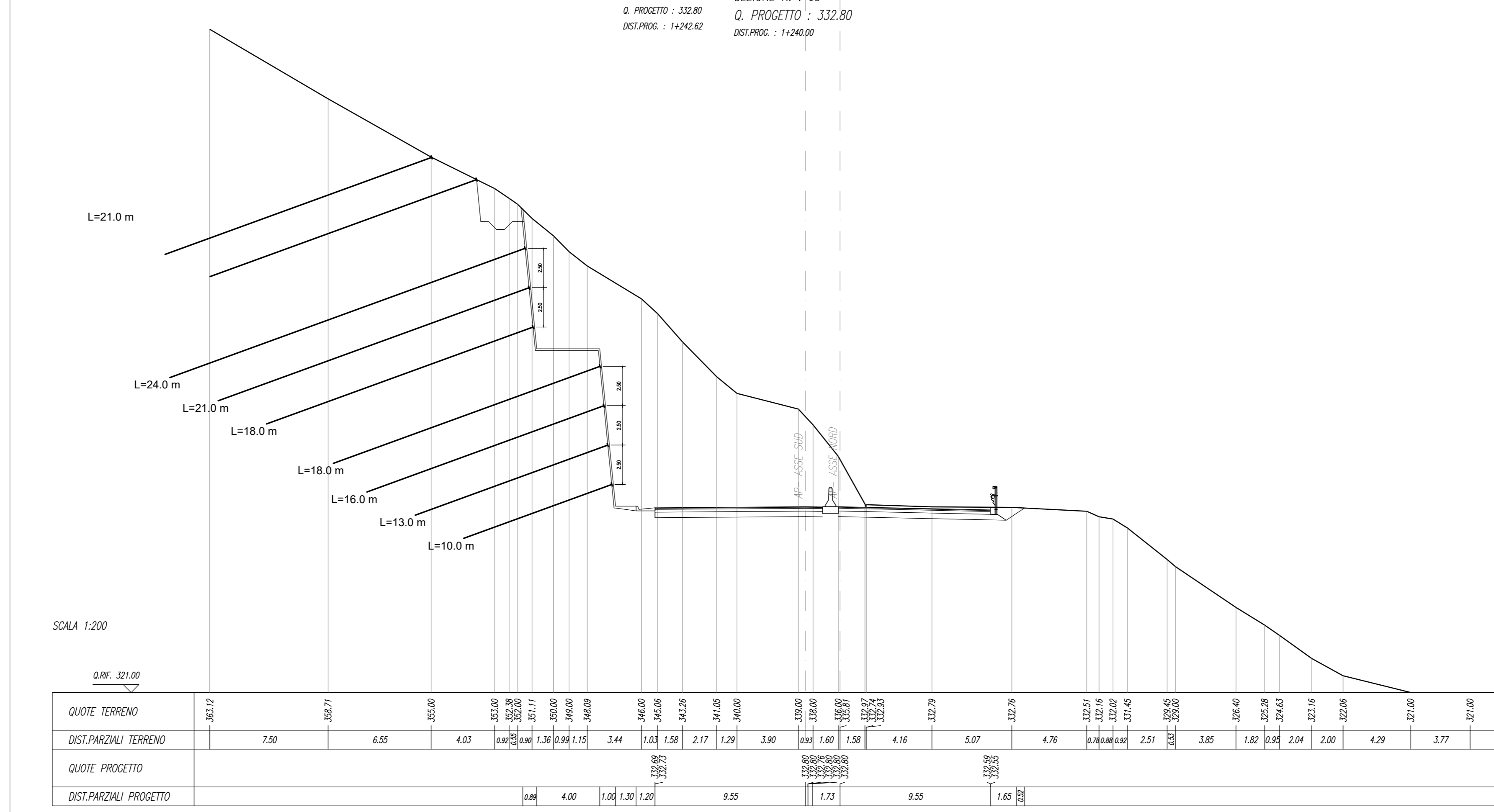
SEZIONE N. : 62
 Q. PROGETTO : 332.25
 DIST.PROC. : 14202.59
 DIST.PROC. : 14202.59



SEZIONE N. : 60
 Q. PROGETTO : 331.00
 DIST.PROC. : 14182.41
 DIST.PROC. : 14182.41



SEZIONE N. : 63
 Q. PROGETTO : 332.80
 DIST.PROC. : 14242.62
 DIST.PROC. : 14242.62



PER DETTAGLI E PARTICOLARI COSTRUTTIVI SI RINVIA AGLI ELABORATI TOPOIDROSOCIO-02-03.
 PER LE FASI REALIZZATIVE E LE DISPOSIZIONI DI CANTIERIZZAZIONE E SICUREZZA SI RINVIA AGLI ELABORATI DEGLI SPECIFICI CARTOLI PROGETTUALI.
 PER DIMENSIONAMENTO E RECAMI DEGLI ELEMENTI DI RACCOLTA DELLE ACQUE METEORICHE SI RINVIA AGLI SPECIFICI ELABORATI DELLA DISCIPLINA IDRAULICA.

anas Direzione Tecnica

STRADA STATALE 4 "VIA SALARIA"
 Adeguamento della piattaforma stradale e messa in sicurezza dal km 56+000 al km 64+000
 Stralcio 1 da pk 0+000 a pk 1+900

PROGETTO ESECUTIVO RM 368

PROGETTAZIONE: R.T.I.: PROGER S.p.A. (capogruppo mandataria) PROGIN S.p.A.

S.I.N.A. S.p.A. - BRENG S.r.l.

RESPONSABILE INTEGRAZIONE PRESTAZIONI SPECIALISTICHE:
 Dott. Ing. Antonio GIBALDI (Progin S.p.A.)
 Ordine degli Ingegneri della Provincia di Napoli n. 2159

CAPOGRUPPO MANDATARIA: **PROGER**

MANDATARI:
 Il GEOLOGO: Dott. Geol. Gianluca PANDOLFELMI (Progin S.p.A.)
 Ordine del Collegio Ingegneri Lariani n. 407
 Il COORDINATORE PER LA SICUREZZA IN FASE DI PROGETTAZIONE: Dott. Ing. Michele Cortesi (Progin S.p.A.)
 VISTO il RESPONSABILE UNICO DEL PROGETTO: Dott. Ing. Paolo NARDUCCI

OPERE D'ARTE MINORI TRINCEE
 Trincee in sx da km 1+130.26 a km 1+270.14
 Sezioni trasversali

CODICE PROGETTO	NOVITÀ FILE	REVISIONE	SCALA
DPI RM368 E23	T01OM05STR5Z01	B	1:200

REV.	DESCRIZIONE	DATA	REDATTO	VERIFICATO	APPROVATO
B	Emissione a seguito validazione e istruttoria ANAS	Genno-2024	C. Di Sera	A. Chianci	L. Motta
A	Prima emissione	Dicembr-2023	C. Di Sera	A. Chianci	L. Motta