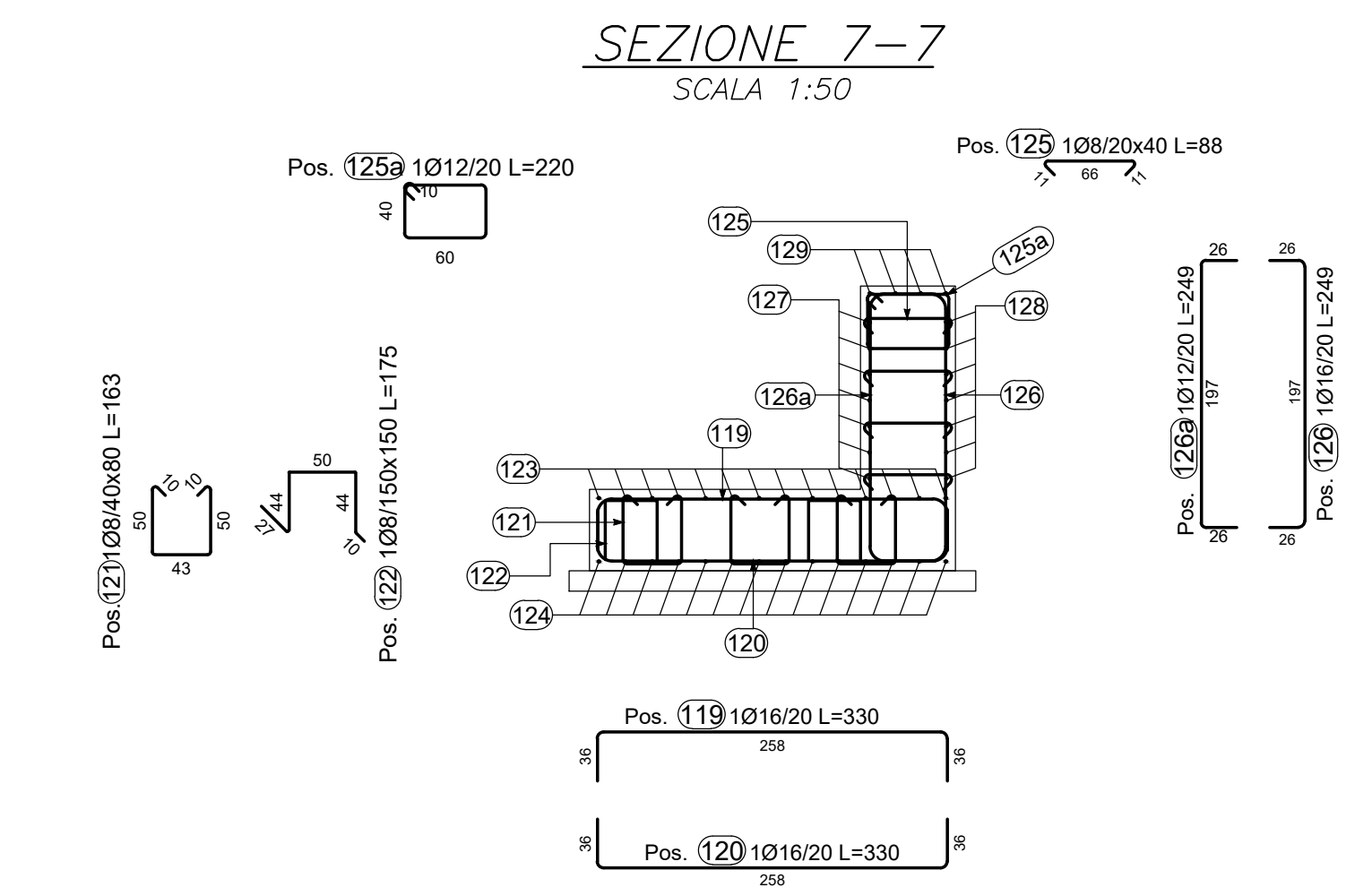


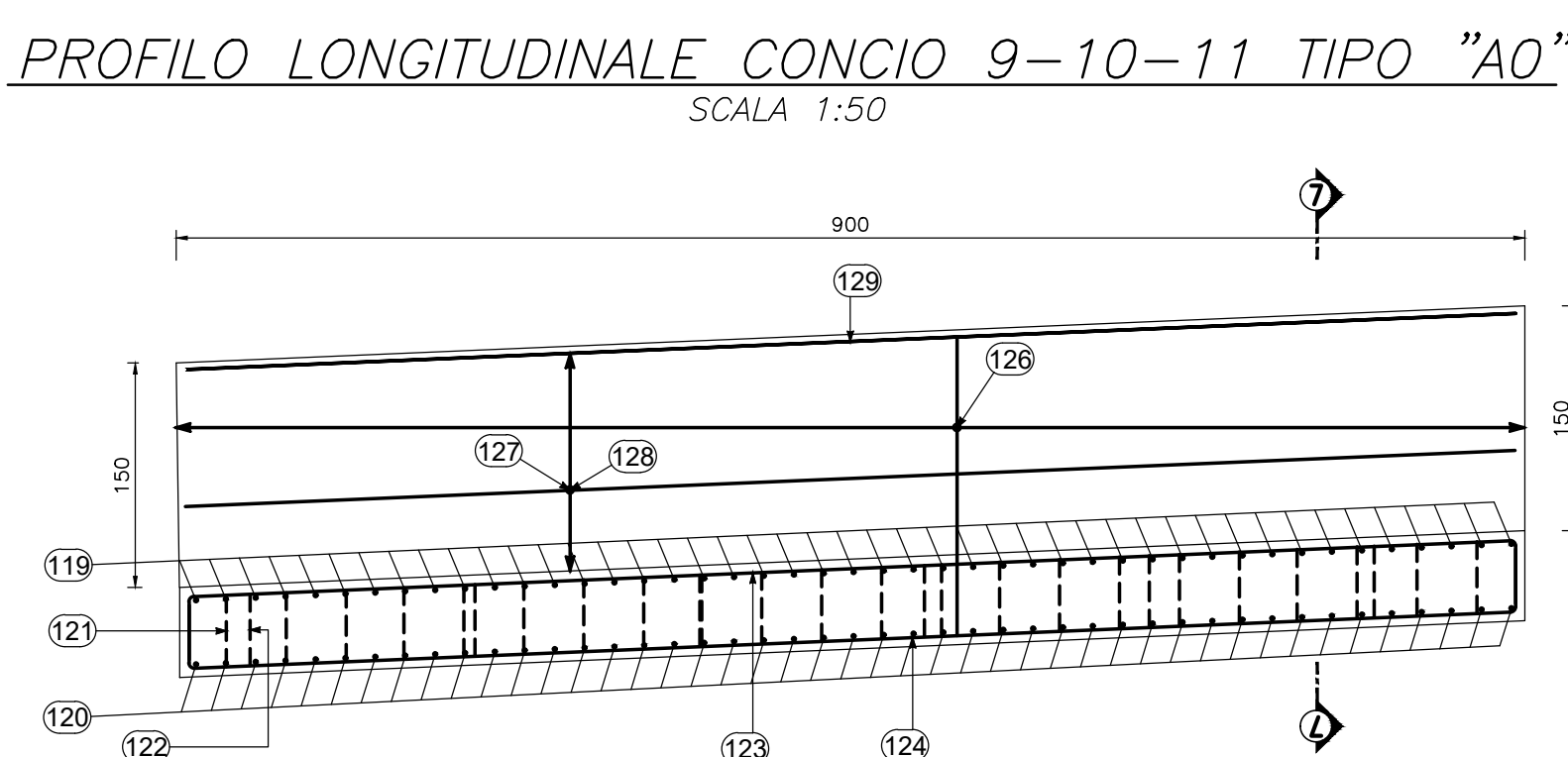
**TABELLA FERRI FONDAZIONE CONCIO A0**

Elemento di appartenenza													
POS. CODICE POS.	BAR DIR.	BAR NUMB.	Ø (mm)	Piasso (mm)	L (cm)	L TOT (m)	PESO (kg)	A F	B G	C H	D I	E/R J	SCHEMA PIEGATURA (misure al filo esterno)
Pos. 119		46	16	20	330	151.89	239.89	35	258	36			← B →
Pos. 120		46	16	20	330	151.89	239.89	35	258	36			← B →
Pos. 121		84	8	40x80	163	136.92	54.08	10	50	43	50	10	← B →
Pos. 122		14	8	150x150	175	24.53	9.69	27	44	50	44	10	← B →
Pos. 123		14	12	20	902.967	134.99	119.87	35	888.850	4	35	35	← B →
Pos. 124		14	12	20	902.967	134.99	119.87	35	4	888.850	35	1	← B →
<b>PESO TOTALE:</b>							<b>782.89</b>						

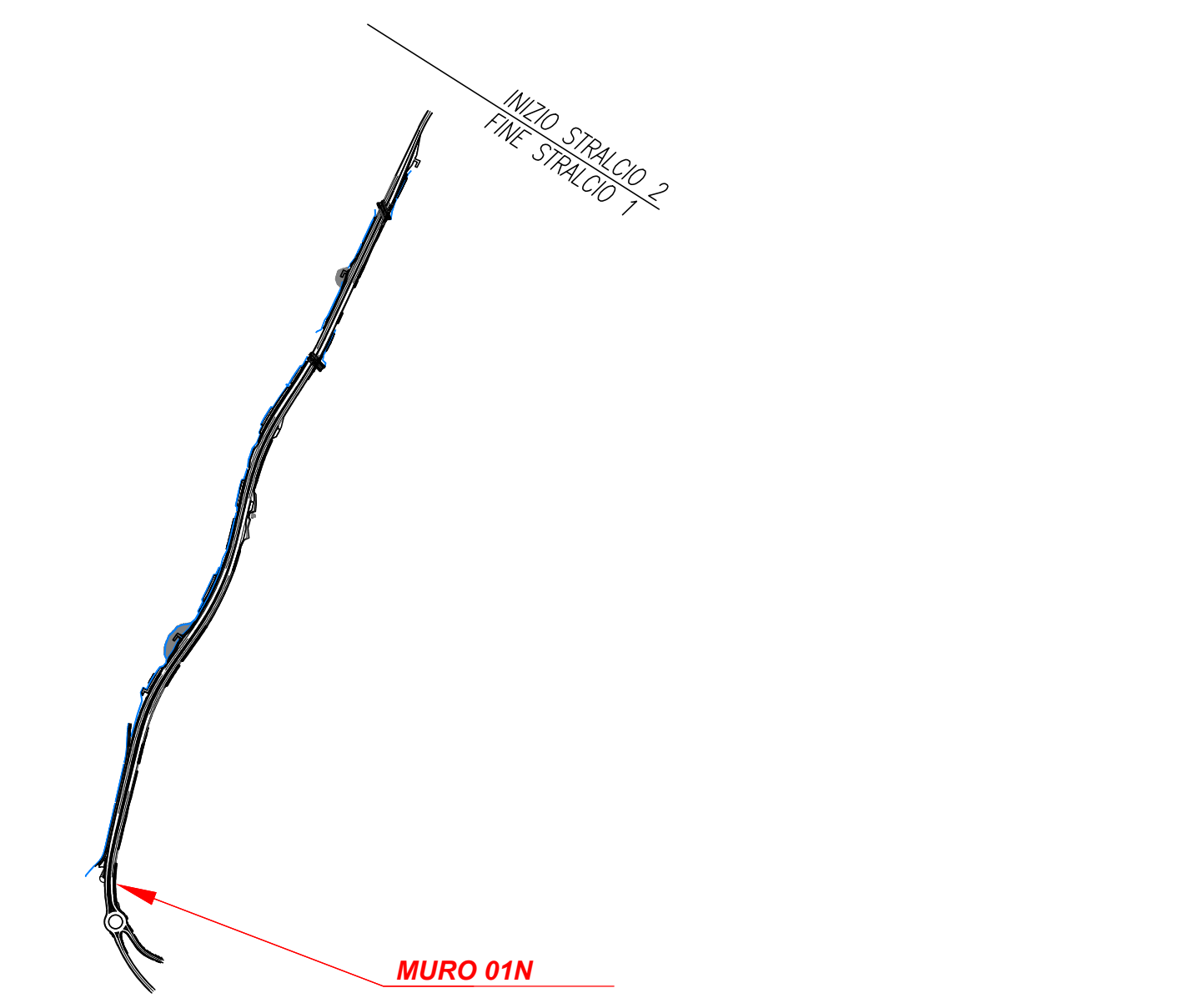


**TABELLA FERRI PARAMENTO CONCIO A0**

Elemento di appartenenza													
POS. CODICE POS.	BAR DIR.	BAR NUMB.	Ø (mm)	Piasso (mm)	L (cm)	L TOT (m)	PESO (kg)	A F	B G	C H	D I	E/R J	SCHEMA PIEGATURA (misure al filo esterno)
Pos. 125		194	8	20x40	88	161.36	63.74	11	66	11	8	8	← B →
Pos. 126a		40	12	20	220.0	101.20	89.87	60	40	10			← B →
Pos. 126b		46	16	20	249	114.54	180.74	26	197	26			← B →
Pos. 126c		46	12	20	249	114.54	101.71	26	197	26			← B →
Pos. 127		7	12	20	970	87.89	60.25	41	295	300	294	40	← B →
Pos. 128		7	12	20	970	87.89	60.30	41	2	2	294	40	← B →
Pos. 129		4	12		889	35.56	31.58	295	300	294	2	2	← B →
<b>PESO TOTALE:</b>							<b>588.23</b>						

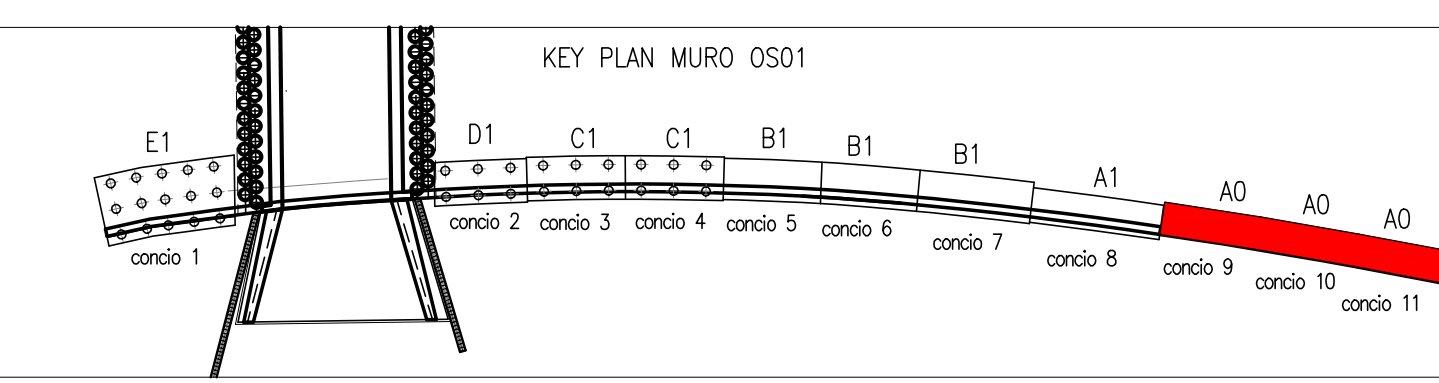


**KEYPLAN - INDIVIDUAZIONE LOTTO 1**  
Opere di sostegno e trincee - MURO 01N



**TABELLA PALI**

TIPO	D (mm)	L (m)
C1	800	14
D1	800	18
E1	800	16



PER LE CARATTERISTICHE DEI MATERIALI SI RIMANDA ALL'ELABORATO T010M02STR01  
NOTA: I pozzi delle laboratorii di drenaggio stradale in corrispondenza dei muri tipo A-A0 dovranno essere posti in opera in modo da non interferire con la fondazione dell'opera. Potranno essere eventualmente previsti pozzi in cls gettato in opera. Per la posizione dei pozzi si rimanda alle Planimetrie Idrauliche di Drenaggio T010M02DR01-03

**anas** Direzione Tecnica

**STRADA STATALE 4 "VIA SALARIA"**  
Adeguamento della piattaforma stradale e messa in sicurezza dal km 56+000 al km 64+000  
Stralcio 1 da pk 0+000 a pk 1+900

**PROGETTO ESECUTIVO** COD. RM 368

PROGETTAZIONE: R.T.I.: PROGER S.p.A. (capogruppo mandataria)  
PROGIN S.p.A.  
S.I.N.A. S.p.A. - BRENG S.r.l.

RESPONSABILE INTEGRAZIONE PRESTAZIONI SPECIALISTICHE:  
Dot. Ing. Antonio GRIMALDI (Progin S.p.A.)  
Ordine degli Ingegneri della Provincia di Sassari n. 2376

CAPOGRUPPO MANDATARIA:  
**PROGER**  
Ordine dei Geometri Regione Umbria n. 467

MANDANTE:  
**PROGIN** Direzione Tecnica:  
Dot. Ing. Lorenzo INFANTE  
Ordine degli Ingegneri della Provincia di Sassari n. 3446

IL GEOLOGO:  
Dot. Geol. Gerluca PANDOLFI ELMI (Progin S.p.A.)  
Ordine dei Geologi Regione Umbria n. 467

IL COORDINATORE PER LA SICUREZZA IN FASE DI PROGETTAZIONE:  
Dot. Ing. Michele CURIALI (Progin S.p.A.)

VISTO IL RESPONSABILE UNICO DEL PROGETTO:  
Dot. Ing. Paolo NARDUCCI

PROTOCOLLO DATA 202

**OPERE D'ARTE MINORI**  
MURO IN DX da pk 0+032.00 a pk 0+156.00  
Armatura - tav. 5

CODICE PROGETTO	NOME FILE	REVISIONE	SCALA
DP RM368 E23	CODICE ELAB. T010S01STRAR05	C	1:50

REV.	DESCRIZIONE	DATA	REDATTO	VERIFICATO	APPROVATO
C	Emissione a seguito validazione e istruttoria ANAS	03/2024	Silvestri G.	Valente	Infante
B	Emissione a seguito istruttoria ANAS	06/2023	Silvestri G.	Valente	Infante
A	Prima emissione	10/2022	Silvestri G.	Valente	Infante