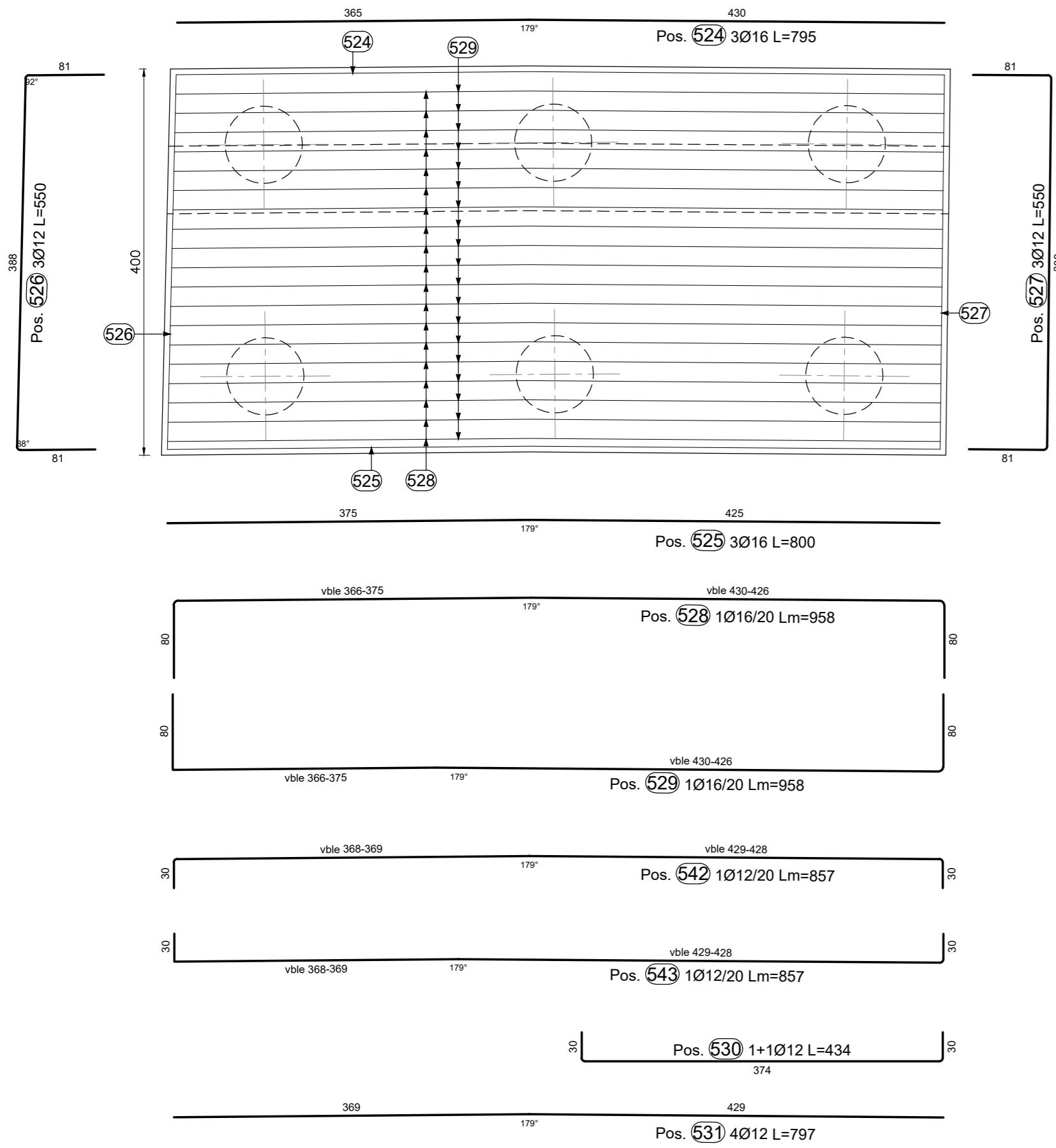
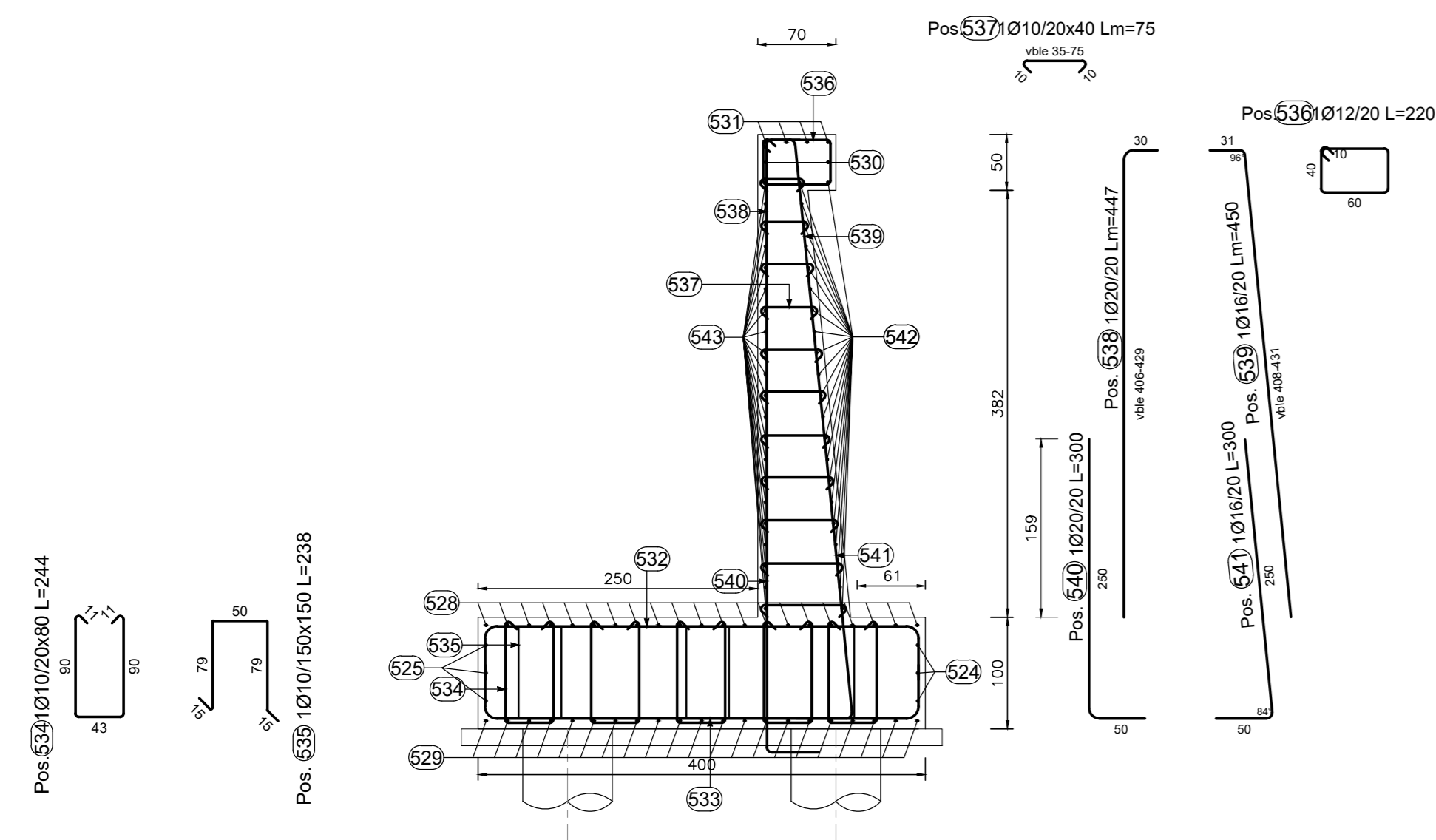


PIANTA CONCIO TIPO "D1"
SCALA 1:50



SEZIONE TRASVERSALE CONCIO TIPO "D1"
SCALA 1:50



PROFILO LONGITUDINALE CONCIO TIPO "D1"
SCALA 1:50

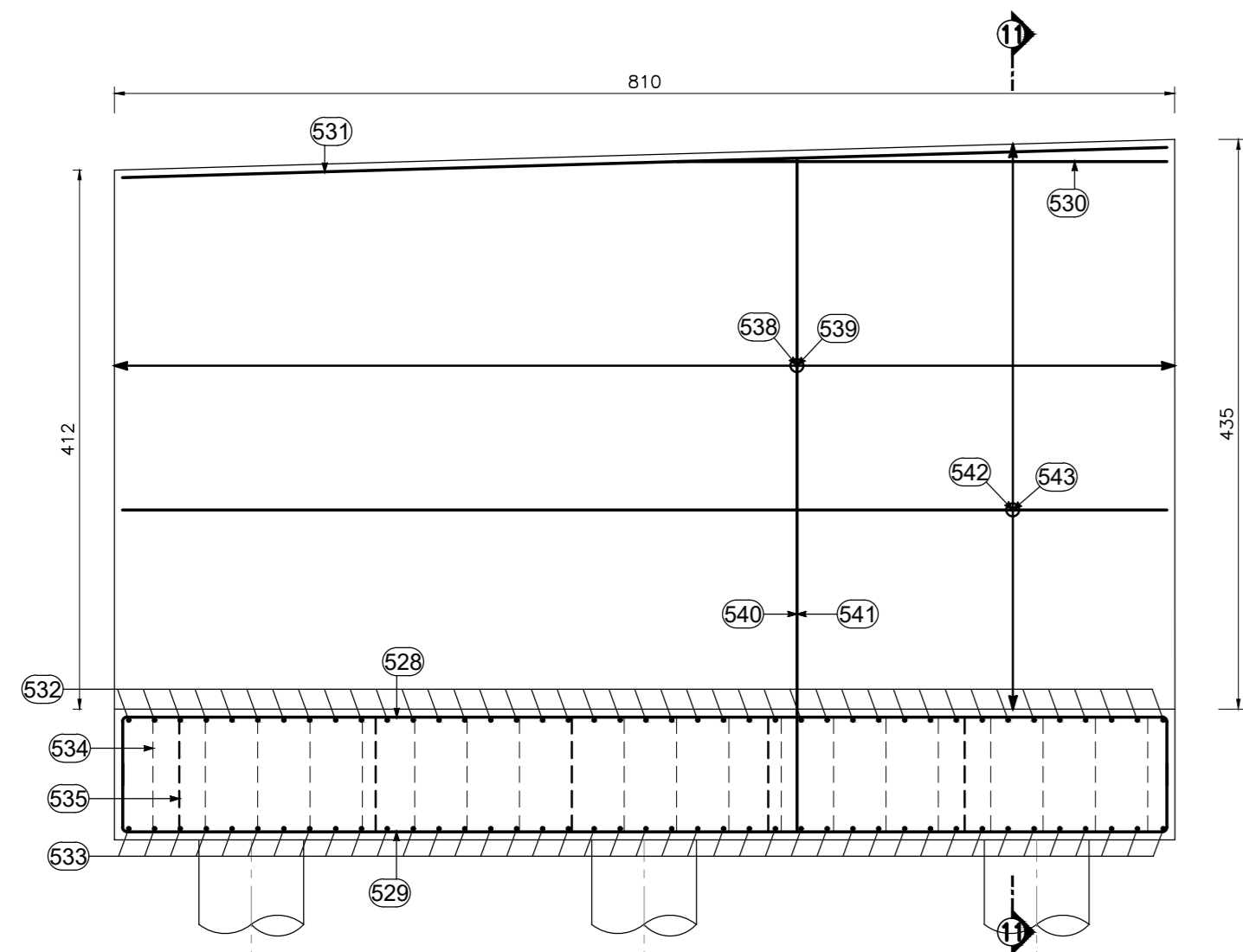


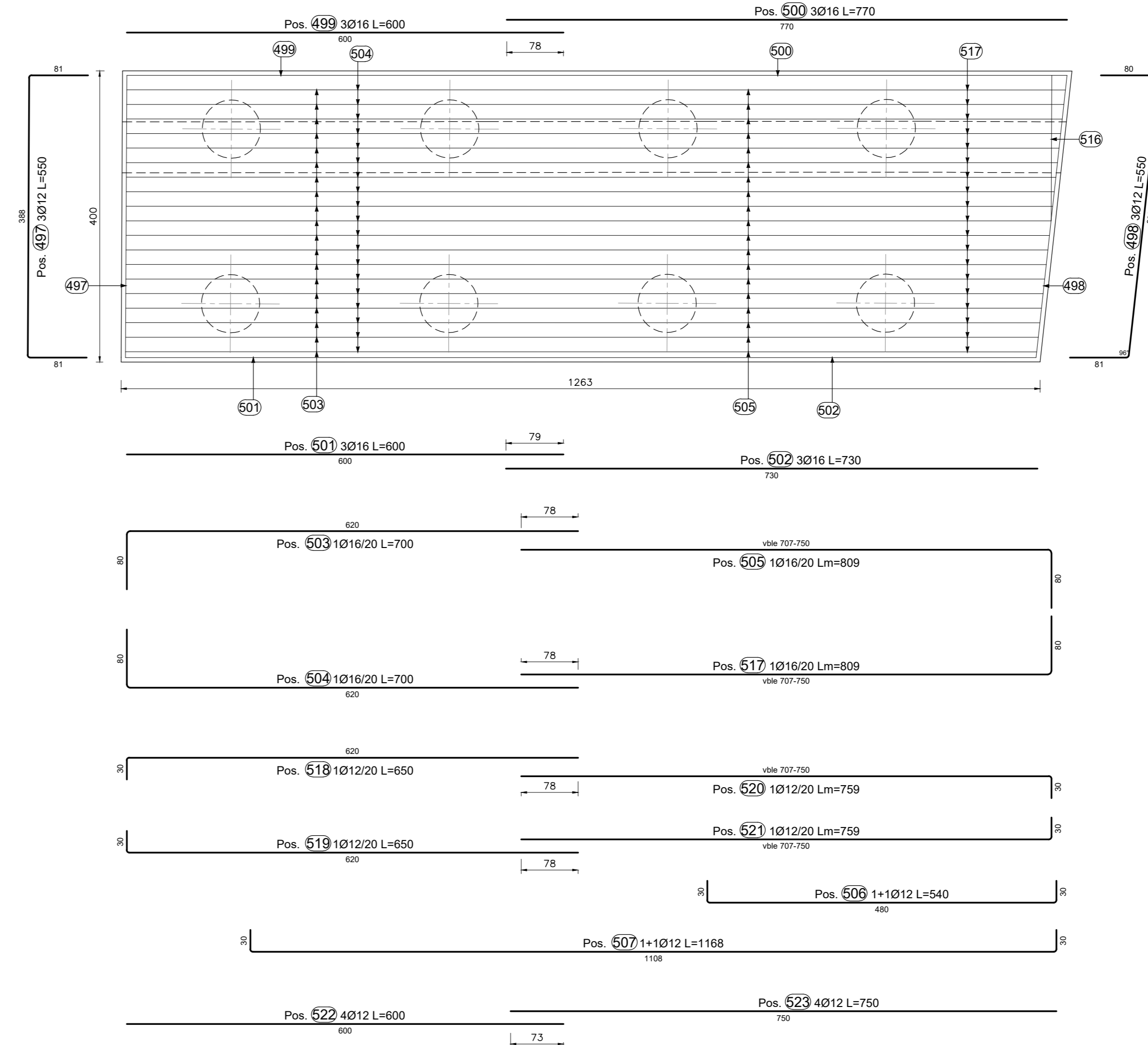
TABELLA FERRI FONDAZIONE CONCIO D1

Elemento di appartenenza															
POS. CODICE	BAR DIR.	BAR NUMB. N.	Ø [mm]	Passo [mm]	L [cm]	L. TOT [m]	PESO [kg]	A F	B G	C H	D I	E J	ERR	SCHEMA PIEGATURA (misure al filo esterno)	
Pos. 524	3	16		795.1	23.85	37.64	365	430.1	5.9					A	
Pos. 525	3	16		800.3	24.01	37.89	375.3	425	6.2					A	
Pos. 526	3	12		550	16.51	14.66	81	388	81	81	81			A	
Pos. 527	3	12		550	16.50	14.65	81	388	81	81	81			A	
Pos. 528	21	16	20	-- x --	201.29	317.63	80	370.5	428*	80	80.0			A	
Pos. 529	21	16	20	-- x --	201.28	317.62	80	428*	370.5*	80	80.0			A	
Pos. 532	41	20	20		530	217.30	535.86	6.0	370.5	71	388	71		A	
Pos. 533	41	20	20		530	217.30	535.86	7.1	388	71				A	
Pos. 534	231	10	20x80	244.0	563.72	347.82	10.5	90	43	90	10.5			A	
Pos. 535	18	10	150x150	238	42.80	26.41	15	79	50	79	15			A	
PESO TOTALE:							2186.04								

TABELLA FERRI PARAMENTO CONCIO D1

Elemento di appartenenza															
POS. CODICE	BAR DIR.	BAR NUMB. N.	Ø [mm]	Passo [mm]	L [cm]	L. TOT [m]	PESO [kg]	A F	B G	C H	D I	E J	ERR	SCHEMA PIEGATURA (misure al filo esterno)	
Pos. 530	2	12		434	8.69	7.71	30	374	30					A	
Pos. 531	4	12		797	31.90	28.33	368	429	6					A	
Pos. 536	41	12	20		220	90.32	80.21	60	40	10				A	
Pos. 537	451	10	20x40	55-95	338.25	208.70	10	35-75	10	7	7			A	
Pos. 538	41	20		436-459	183.48	452.45	30	406-429						A	
Pos. 539	41	16		439-462	184.71	291.46	31	408-431	31					A	
Pos. 540	41	20		300	123.00	303.32	250	50						A	
Pos. 541	41	16		300	123.16	194.35	250	50	50					A	
Pos. 542	22	12		857-857	188.54	167.42	30	368-368-429	30	30				A	
Pos. 543	22	12		857-857	188.54	167.42	30	429-429-368-369	30	30				A	
PESO TOTALE:							1901.37								

PIANTA CONCIO TIPO "C1"
SCALA 1:50



SEZIONE TRASVERSALE CONCIO TIPO "C1"
SCALA 1:50

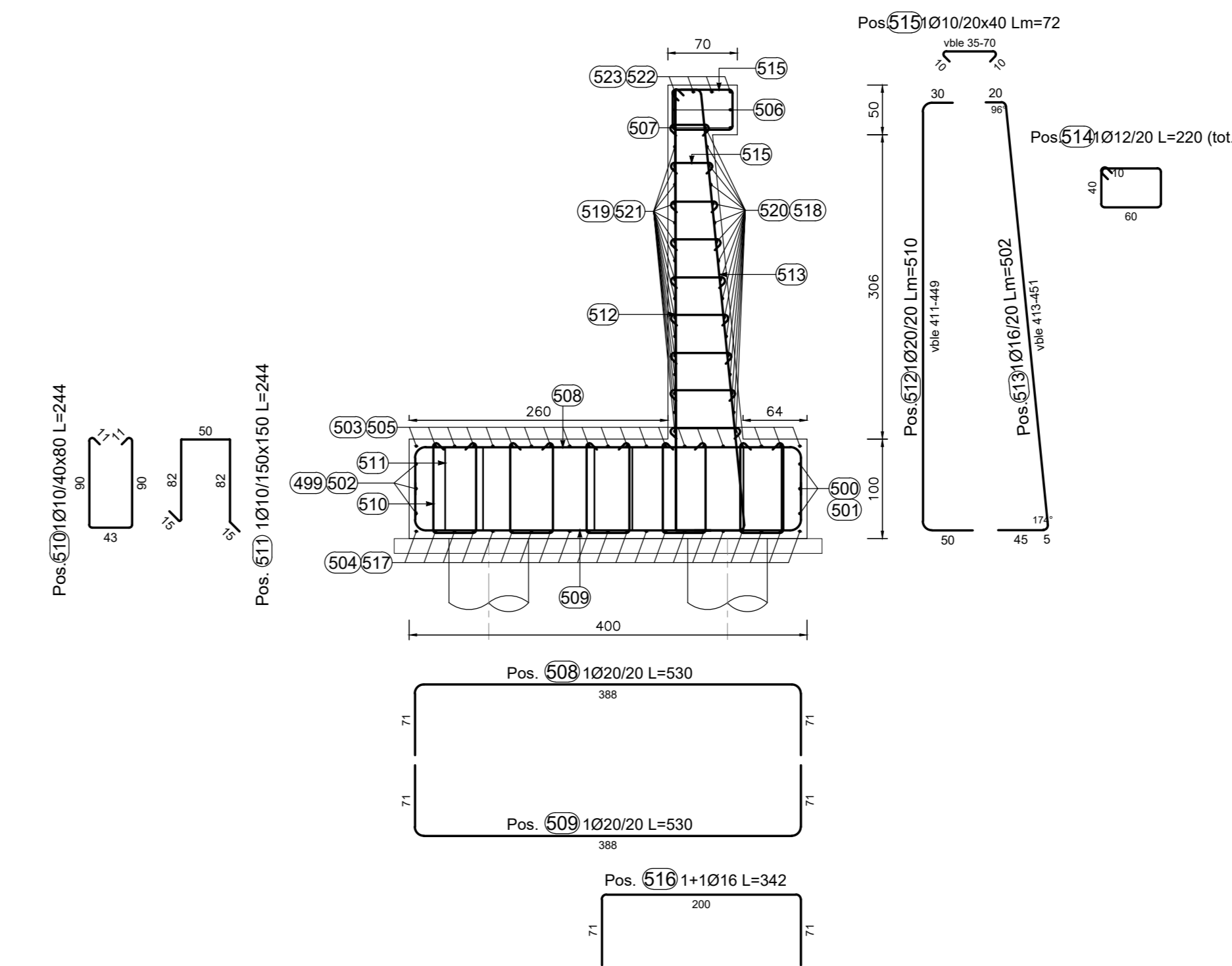


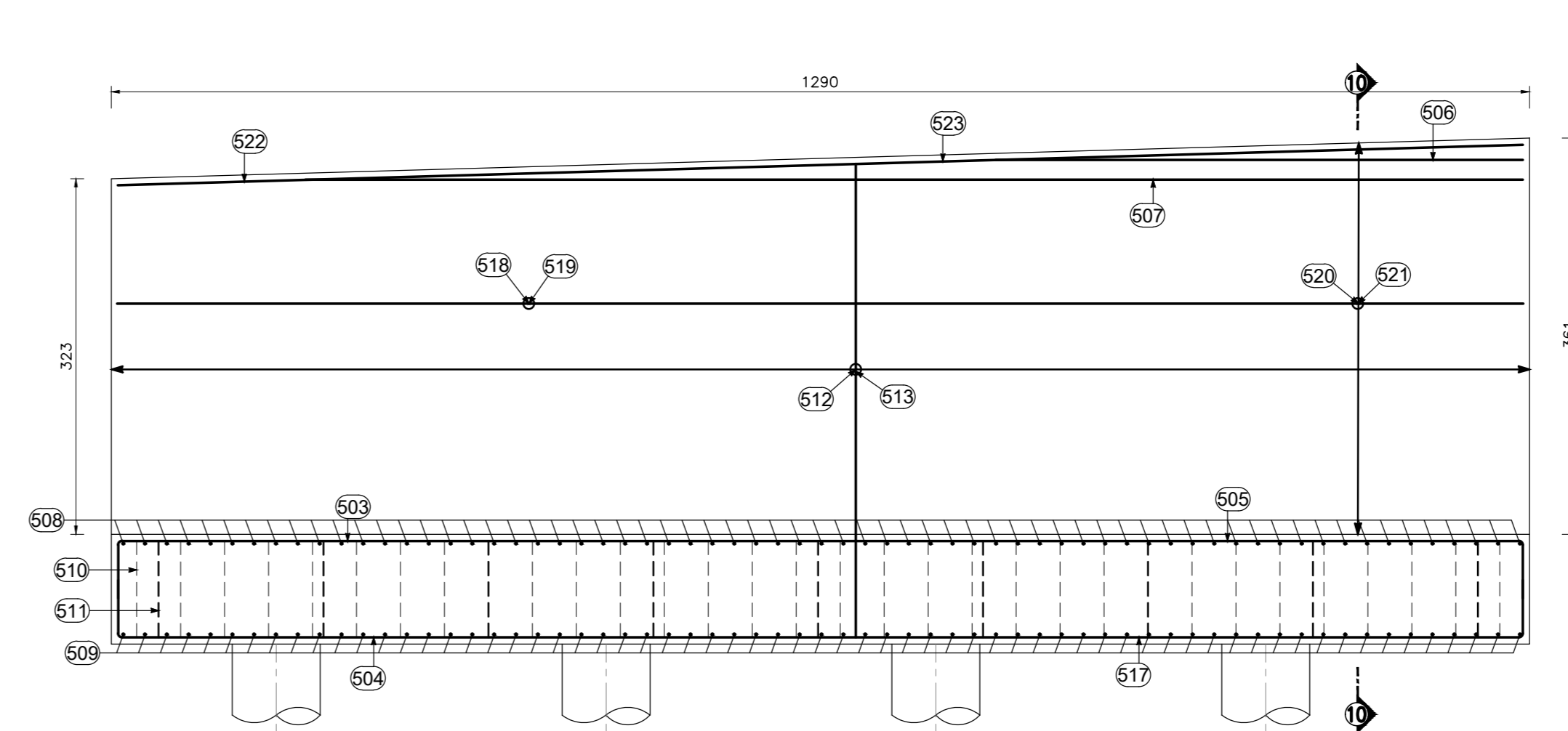
TABELLA FERRI FONDAZIONE CONCIO C1

Elemento di appartenenza															
POS. CODICE	BAR DIR.	BAR NUMB. N.	Ø [mm]	Passo [mm]	L [cm]	L. TOT [m]	PESO [kg]	A F	B G	C H	D I	E J	ERR	SCHEMA PIEGATURA (misure al filo esterno)	
Pos. 497	3	12		550	16.50	14.65	81	388	81	81	81			A	
Pos. 498	3	12		550	16.51	14.66	80	390	80	80	80			A	
Pos. 499	3	16		600.0	18.00	28.40	600							A	
Pos. 500	3	16		770.0	23.10	36.45	770							A	
Pos. 501	3	16		600.0	18.00	28.40	600							A	
Pos. 502	3	16		730.4	21.91	34.58	730.4							A	
Pos. 503	21	16	20		700.0	147.00	231.97	80	620					A	
Pos. 504	21	16	20		700.0	147.00	231.97	80	620					A	
Pos. 505	21	16	20	-- x --	169.79	267.92	728.5*	80						A	
Pos. 508	64	20		530.0	339.20	836.47	71	388	71					A	
Pos. 509	64	20		530.0	339.20	836.47	71	388	71					A	
Pos. 510	187	10	40x80	244.0	456.35	281.57	10.5	90	43	90	10.5			A	
Pos. 511	27	10	150x150	244	65.82	40.61	15	82	50	82	15			A	
Pos. 516	2	16		342	8.64	10.79	71	200	71					A	
Pos. 517	21	12		787-830	169.79	150.77	707-750	80						A	
PESO TOTALE:							3045.68								

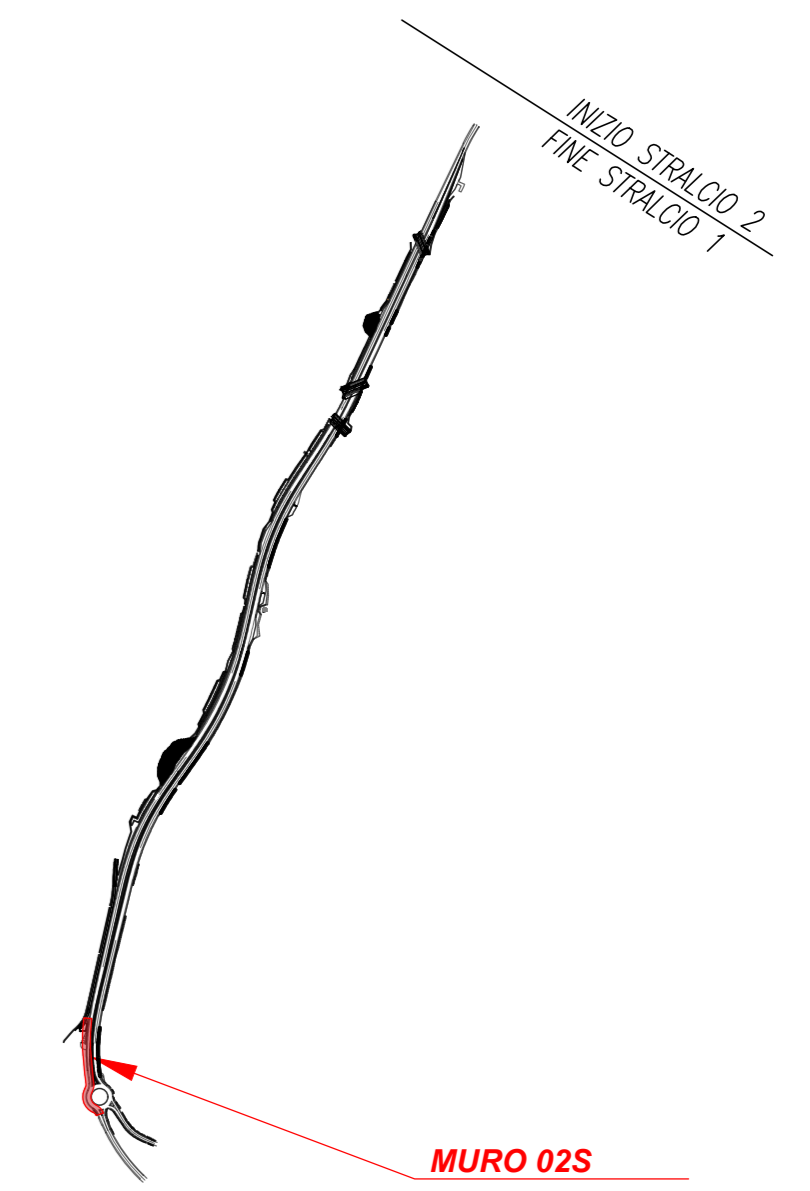
TABELLA FERRI PARAMENTO CONCIO C1

Elemento di appartenenza															
POS. CODICE	BAR DIR.	BAR NUMB. N.	Ø [mm]	Passo [mm]	L [cm]	L. TOT [m]	PESO [kg]	A F	B G	C H	D I	E J	ERR	SCHEMA PIEGATURA (misure al filo esterno)	
Pos. 506	2	12		540	10.79	9.59	30	480	30					A	
Pos. 507	2	12		1168	23.35	20.74	30	1108	30					A	
Pos. 512	65	20		-- x --	331.50	817.48	30	430*	50					A	
Pos. 513	65	16		-- x --	328.56	515.31	20	432*	5	45.4	19.9			A	
Pos. 514	65	12			220	143.19	127.16	60	40	10				A	
Pos. 515	585	10	20x40	55-90	424.13	261.69	10	35-70	10	7	7			A	
Pos. 518	17	12		650	110.50	98.12	30	620						A	
Pos. 519	17	12		650	110.50	98.12	30	620						A	
Pos. 520	17	12		737-780	128.95	114.50	707-750	30						A	
Pos. 521	17	12		737-780	128.95	114.50	707-750	30						A	
Pos. 522	4	12		600	24.00	21.31	600							A	
Pos. 523	4	12		750	30.00	26.64	750							A	
PESO TOTALE:							2225.16								

PROFILO LONGITUDINALE CONCIO TIPO "C1"
SCALA 1:50



KEYPLAN - INDIVIDUAZIONE LOTTO 1
Opere di sostegno e trincee - MURO 02S

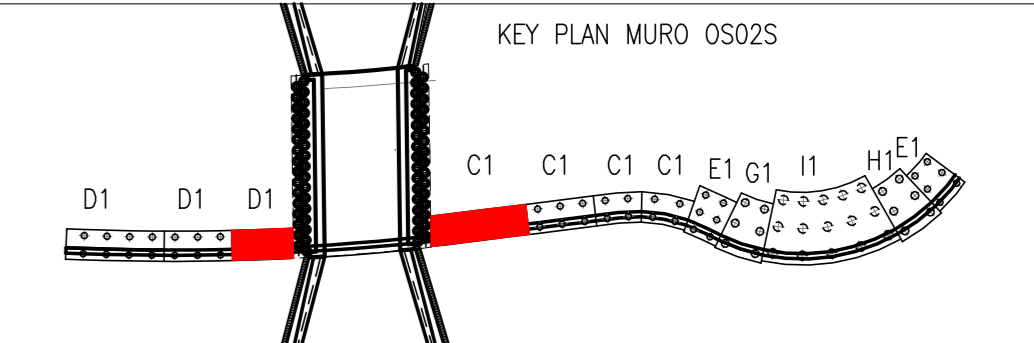


MURO 02S

TABELLA PALI

TIPO	D [mm]	L [m]
C1	800	11
D1	800	14
E1	800	13
F1	800	18
G1	1000	18
H1	1000	21
I1	1200	30

KEY PLAN MURO 0202S



PER LE CARATTERISTICHE DEI MATERIALI SI RIMANDA ALL'ELABORATO 1010M0202STR01!
NOTE: I pozzi delle laborazioni di drenaggio stradale in corrispondenza dei muri tipo A-A0 dovranno essere posti in opera in modo da non interferire con la fondazione dell'opera. Potranno essere eventualmente previsti pozzi in cls gettato in opera. Per la posizione dei pozzi si rimanda alle Planimetrie Idrauliche di Drenaggio 10100202DR001-03

anas Direzione Tecnica

STRADA STATALE 4 "VIA SALARIA"
Adeguamento della piattaforma stradale e messa in sicurezza dal km 56+000 al km 64+000
Stralcio 1 da pk 0+000 a pk 1+900

PROGETTO ESECUTIVO COD. RM 368
PROGETTAZIONE: R.T.I.: PROGER S.p.A. (capogruppo mandataria)
PROGIN S.p.A.
S.I.N.A. S.p.A. - BRENG S.r.l.

RESPONSABILE INTEGRAZIONI PRESTAZIONI SPECIALISTICHE: Dott. Ing. Antonio GRIMALDI (Progr S.p.A.)
CAPOGRUPPO MANDATARIA: PROGER
MANDANTE: PROGIN Direzione Tecnica: Dott. Ing. Lorenzo INFANTE
IL COORDINATORE PER LA SICUREZZA IN FASE DI PROGETTAZIONE: Dott. Ing. Michele Curiale (Progr S.p.A.)
VISTO IL RESPONSABILE UNICO DEL PROGETTO: Dott. Ing. Paolo NARDUCCI

OPERE DI SOSTEGNO E TRINCEE
MURO IN SX da rotatoria 1 a pk 0+096
Armatura - Tav.2

CODICE PROGETTO	NOME FILE	REVISIONE	SCALA		
DP1 RM368 E23	T010S02STRAR02	C	1:50		
REV.	DESCRIZIONE	DATA	REDDATTO	VERIFICATO	APPROVATO
C	Emissione a seguito validazione e istruttoria ANAS	02/2014	Silvestri G.	Viale	Infante
B	Emissione a seguito istruttoria ANAS	06/2023	Silvestri G.	Viale	Infante
A	Prima emissione	10/2022	Silvestri G.	Viale	Infante