

SEZIONE E-E  
SCALA 1:50

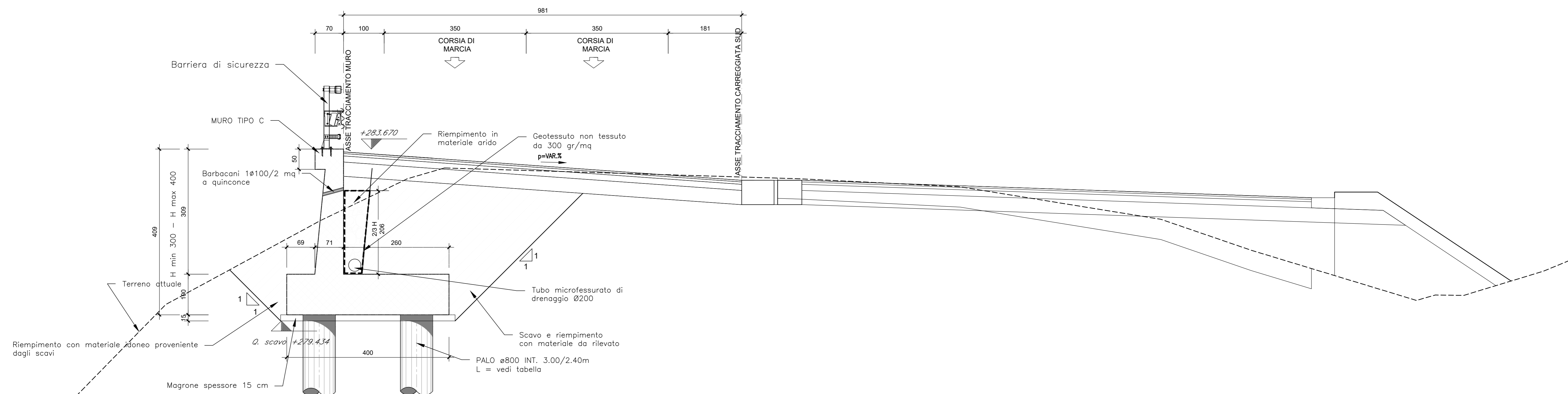
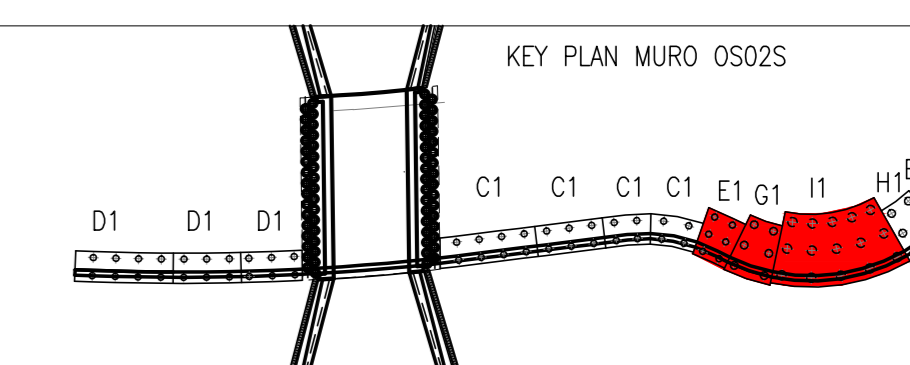


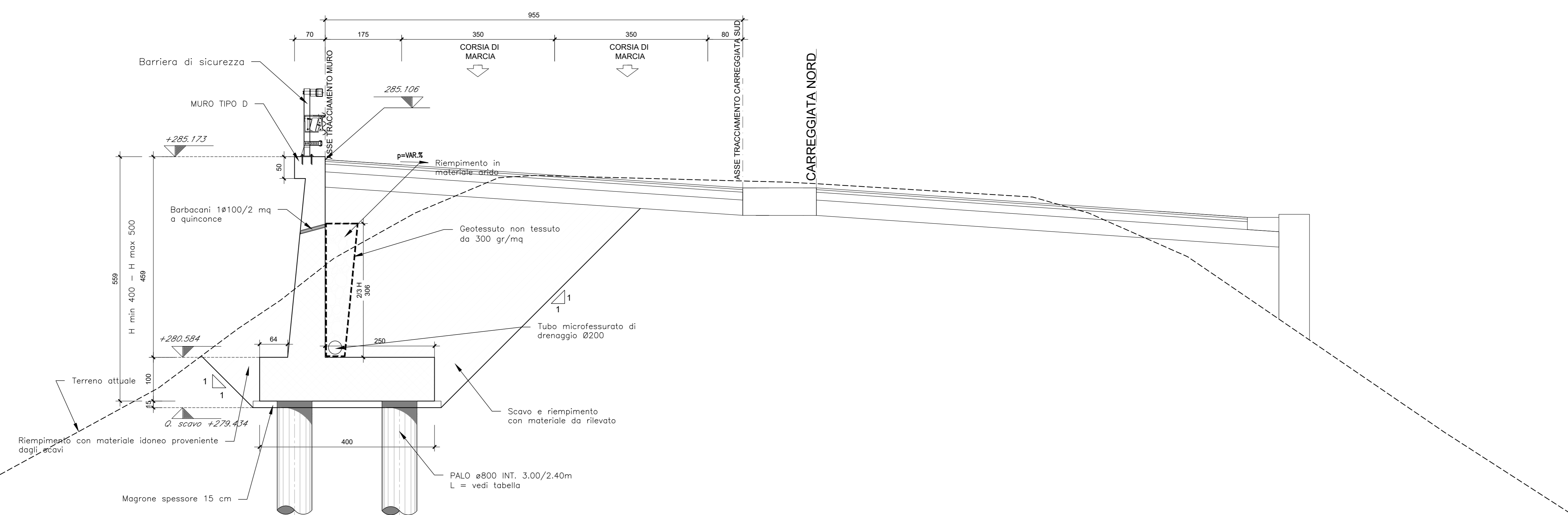
TABELLA PALI

TIPO	D [mm]	L [m]
C1	800	11
D1	800	14
E1	800	13
F1	800	18
G1	1000	18
H1	1000	21
I1	1200	30



PER LE CARATTERISTICHE DEI MATERIALI SI RIMANDA ALL'ELABORATO T010M020STR01  
NOTA: I pozzetti delle tubazioni di drenaggio stradali in corrispondenza dei muri tipo A-K0 dovranno essere posti in opera in modo da non interferire con la fondazione dell'opera. Potranno essere eventualmente previsti pozzetti in c/c gettato in opera. Per la posizione dei pozzetti si rimanda alle Planimetrie Idrauliche di Drenaggio T010Q020R0P01-03

SEZIONE F-F  
SCALA 1:50



STRADA STATALE 4 "VIA SALARIA"  
Adeguamento della piattaforma stradale e messa in sicurezza dal km 56+000 al km 64+000  
Stralcio 1 da pk 0+000 a pk 1+900

PROGETTO ESECUTIVO COD. RM 368

PROGETTAZIONE: R.T.I.: PROGER S.p.A. (capogruppo mandataria)  
PROGIN S.p.A.  
S.I.N.A. S.p.A. - BRENG S.r.l.

RESPONSABILE INTEGRAZIONI PRESTAZIONI SPECIALISTICHE: Dott. Ing. Antonio GRIMALDI (Progr S.p.A.)  
Ordine degli Ingegneri della Provincia di Salerno n. 2376

IL GEOLOGO:  
Dott. Geol. Gerluca PANDOLFI ELMI (Progr S.p.A.)  
Ordine dei Geologi Regione Calabria n. 467

IL COORDINATORE PER LA SICUREZZA IN FASE DI PROGETTAZIONE:  
Dott. Ing. Michele CURALE (Progr S.p.A.)

VISTO IL RESPONSABILE UNICO DEL PROGETTO:  
Dott. Ing. Paolo NARDUCCI

PROTOCOLLO DATA 202

CAPOGRUPPO MANDATARIA:

PROGER

MANDANTE:

PROGIN Direzione Tecnica:  
Dott. Ing. Lorenzo INFANTE  
Ordine degli Ingegneri della Provincia di Salerno n. 3466

SINA

OPERE DI SOSTEGNO E TRINCEE  
MURO IN SX da rotonda 1 a pk 0+096  
Sezioni tipo tav. 2

CODICE PROGETTO	NOME FILE	REVISIONE	SCALA
DP RM368 E23	T010S02STR5T02	C	1:50
C	Emissione a seguito validazione e istruttoria ANAS	02/2014	Silvestri G. Valente Infante
B	Emissione a seguito istruttoria ANAS	06/2013	Silvestri G. Valente Infante
A	Prima emissione	10/2012	Silvestri G. Valente Infante
REV.	DESCRIZIONE	DATA	REDATTO VERIFICATO APPROVATO