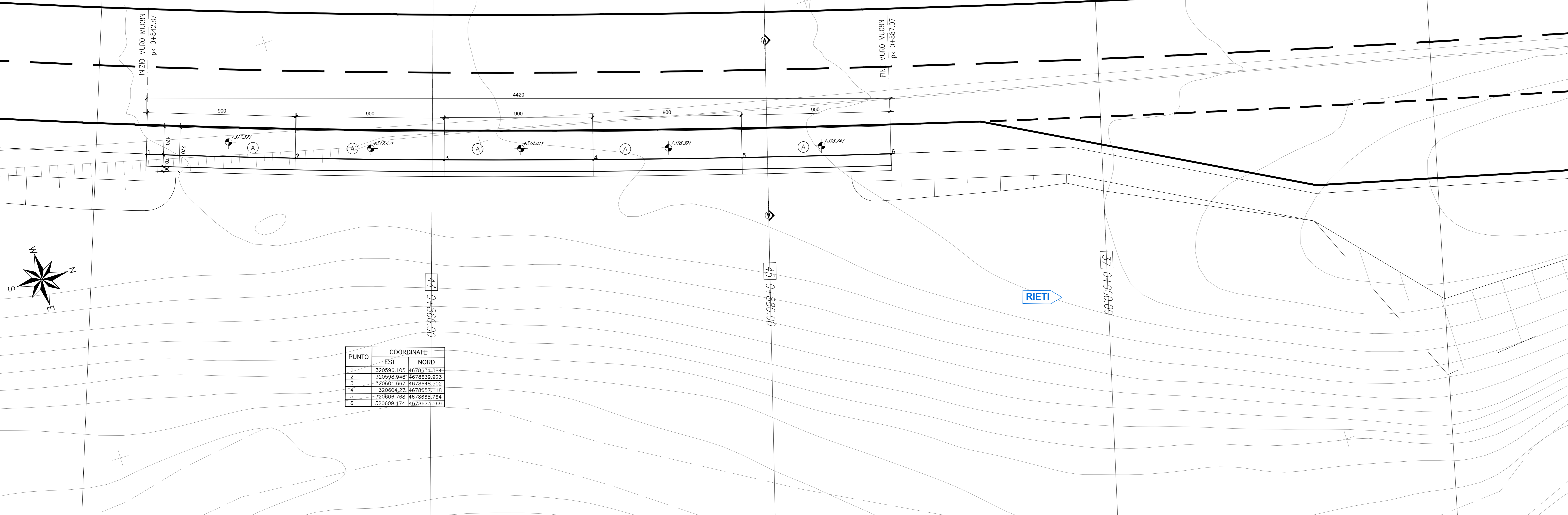
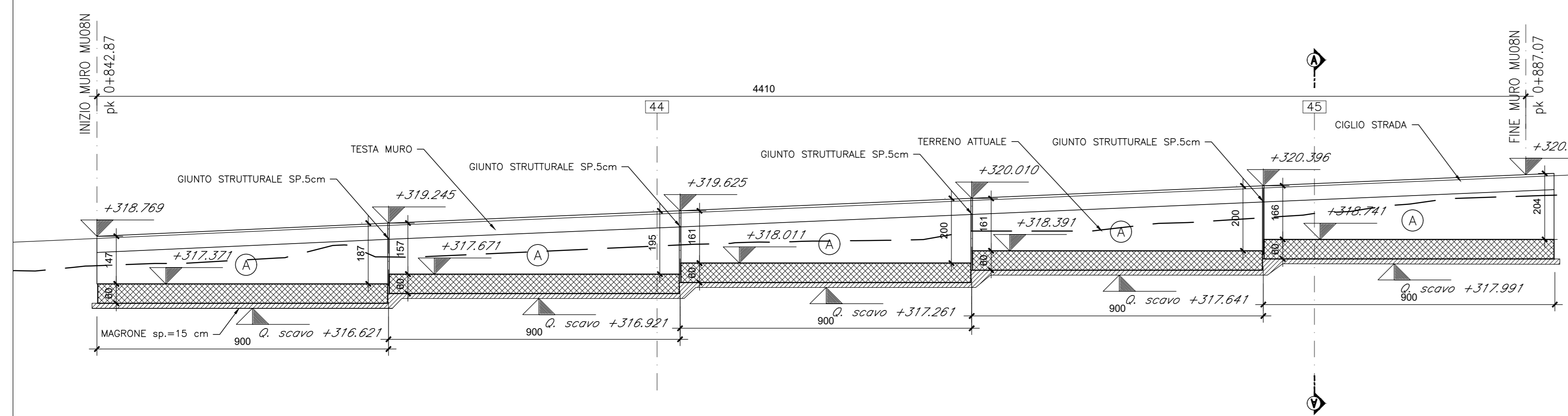


PIANTA MURO 08N
SCALA 1:100

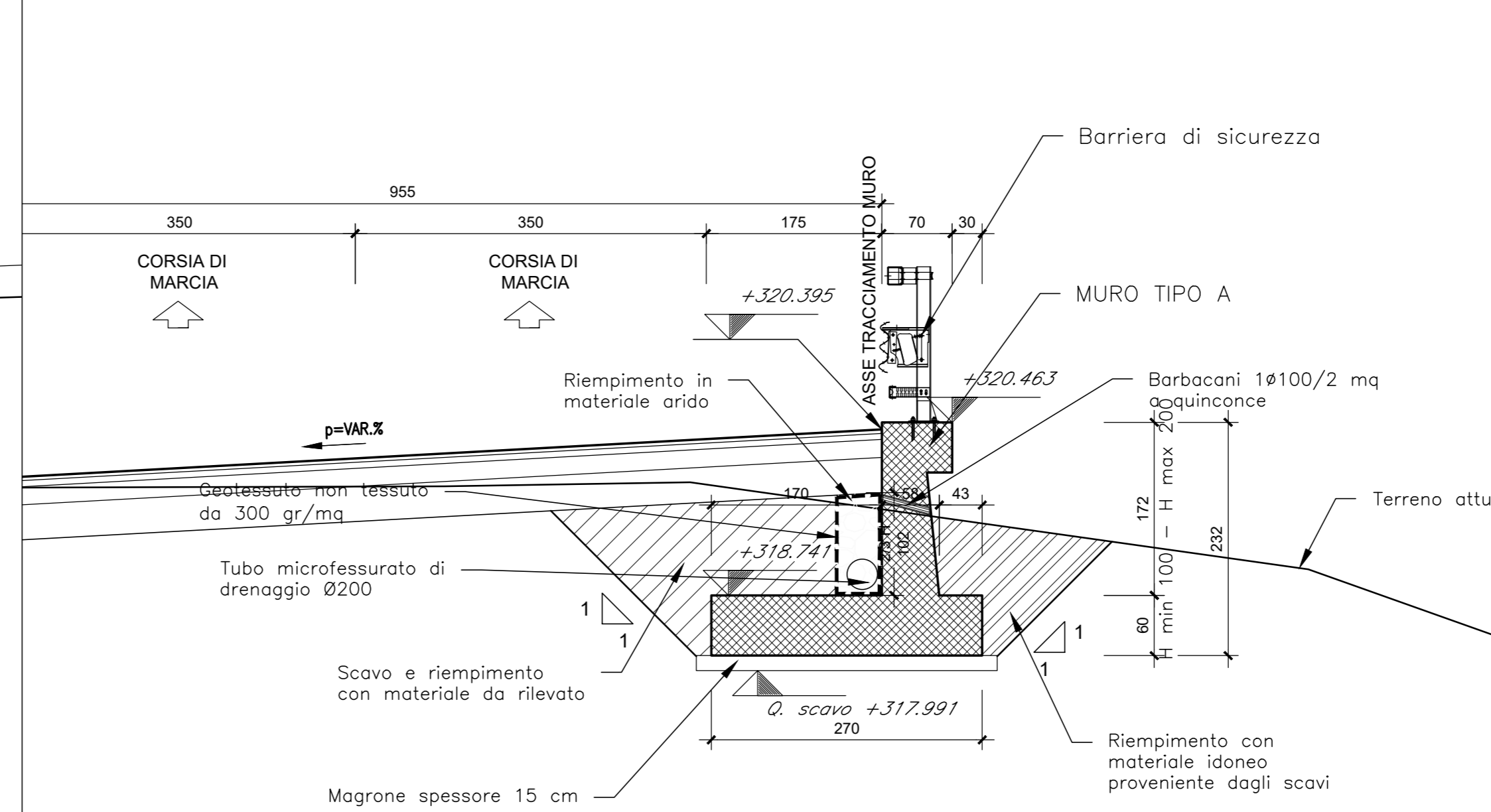


PUNTO	COORDINATE	
	EST	NORD
1	320596.105	4678631.384
2	320598.848	4678633.923
3	320601.667	4678648.502
4	320604.27	4678657.118
5	320606.768	4678665.764
6	320609.174	4678675.569

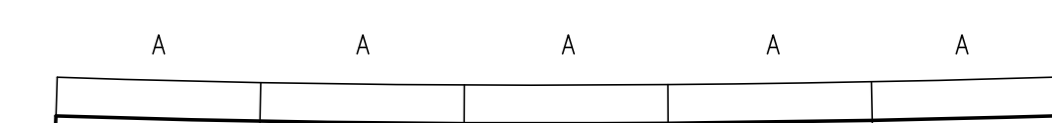
SEZIONE LONGITUDINALE MURO 08N
SCALA 1:100



SEZIONE A-A
SCALA 1:50



KEY PLAN MURO 08N



PER LE CARATTERISTICHE DEI MATERIALI SI RIMANDA ALL'ELABORATO T010M02STR01
NOTA: I pozzetti delle labirinti di drenaggio stradale in corrispondenza dei muri tipo A-A dovranno essere posti in opera in modo da non interferire con la fondazione dell'opera. Potranno essere eventualmente previsti pozzetti in cls gettato in opera. Per la posizione dei pozzetti si rimanda alle Planimetrie labirinto di drenaggio T010M02DR01-03



Direzione Tecnica

STRADA STATALE 4 "VIA SALARIA"
Adeguamento della piattaforma stradale e messa in sicurezza dal km 56+000 al km 64+000
Stralcio 1 da pk 0+000 a pk 1+900

PROGETTO ESECUTIVO

RM 368

PROGETTAZIONE: R.T.I.: PROGER S.p.A. (capogruppo mandataria)
PROGIN S.p.A.
S.I.N.A. S.p.A. - BRENG S.r.l.

IL GEOLOGO:
Dott. Geol. Gianluca PANDOLFI ELM (Progin S.p.A.)
Ordine dei Geologi Regione Umbria n. 467



Direttore Tecnico:
Dott. Ing. Lorenzo INFANTE
Ordine degli Ingegneri della Provincia di Salerno n. 3468

IL COORDINATORE PER LA SICUREZZA IN FASE DI PROGETTAZIONE:
Dott. Ing. Michele Curiale (Progin S.p.A.)

VISTO IL RESPONSABILE UNICO DEL PROGETTO:
Dott. Ing. Paolo NARDUCCI

PROTOCOLLO

OPERE D'ARTE MINORI
MURO IN DX da pk 0+842.00 a pk 0+887.00
Pianta profilo e sezione tipo

CODICE PROGETTO	NOME FILE	REVISIONE	SCALA
DP RM368 E23	T010S01STRAR01	C	1:100
C	Emissione a seguito validazione e istruttoria ANAS	02/2014	Silvestri G. Valente
B	Emissione a seguito istruttoria ANAS	06/2013	Silvestri G. Valente
A	Prima emissione	10/2012	Silvestri G. Valente
REV.	DESCRIZIONE	DATA	REDATTO VERIFICATO APPROVATO