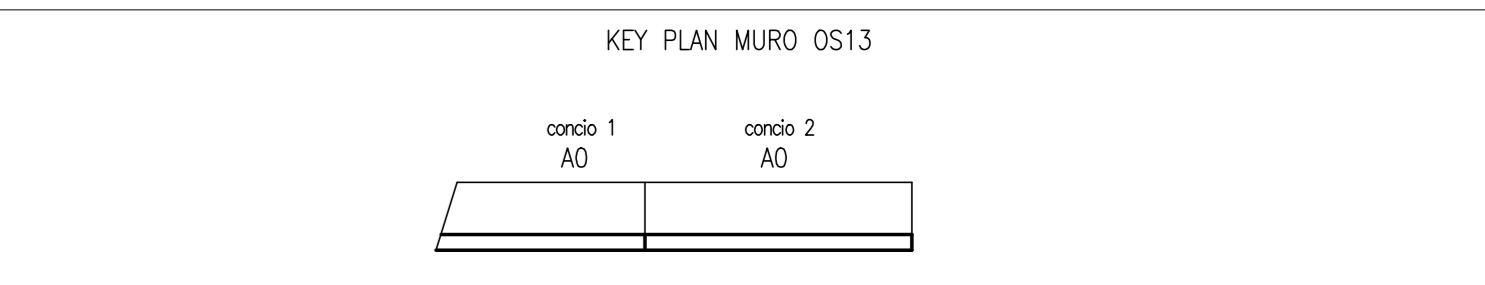
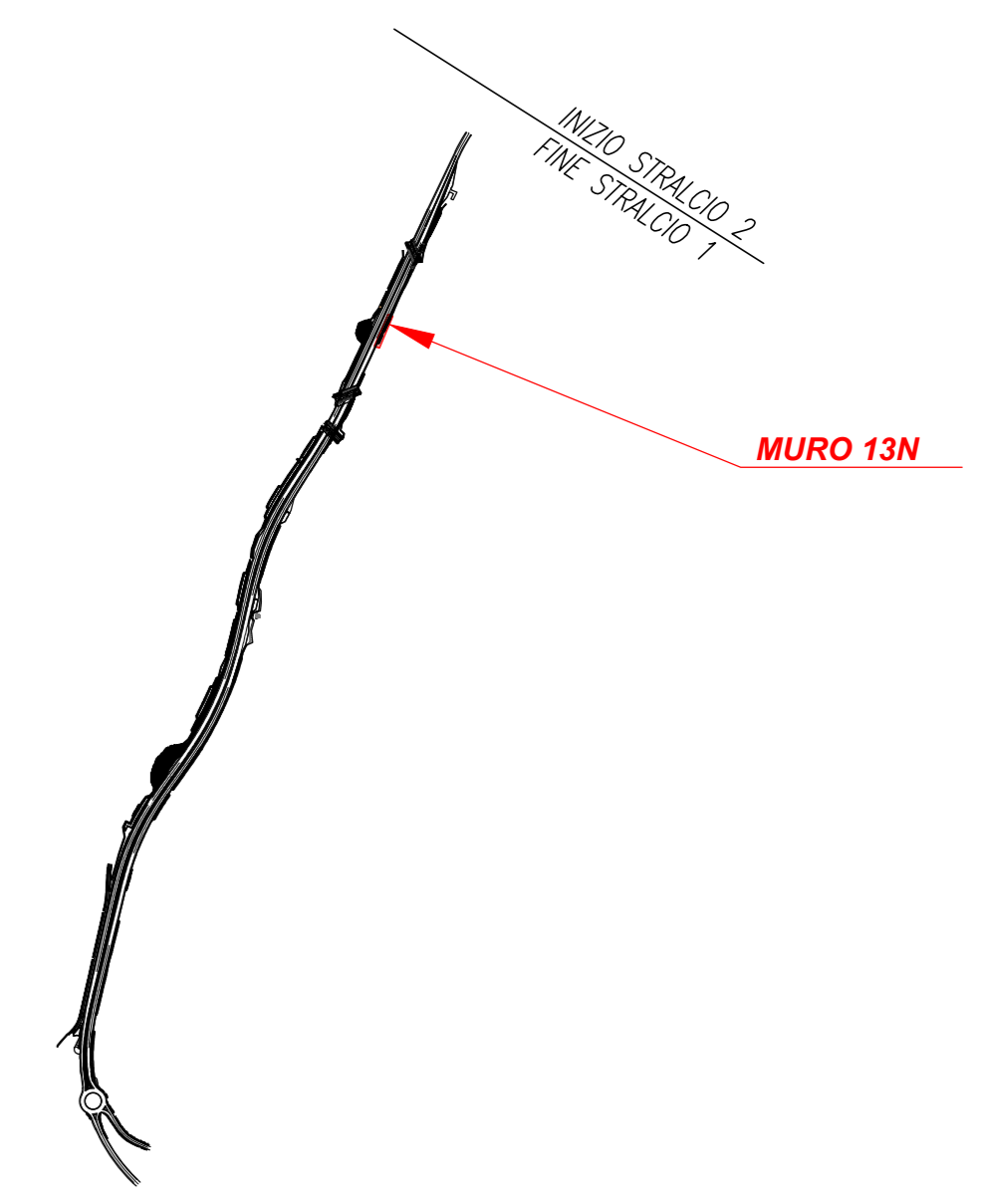
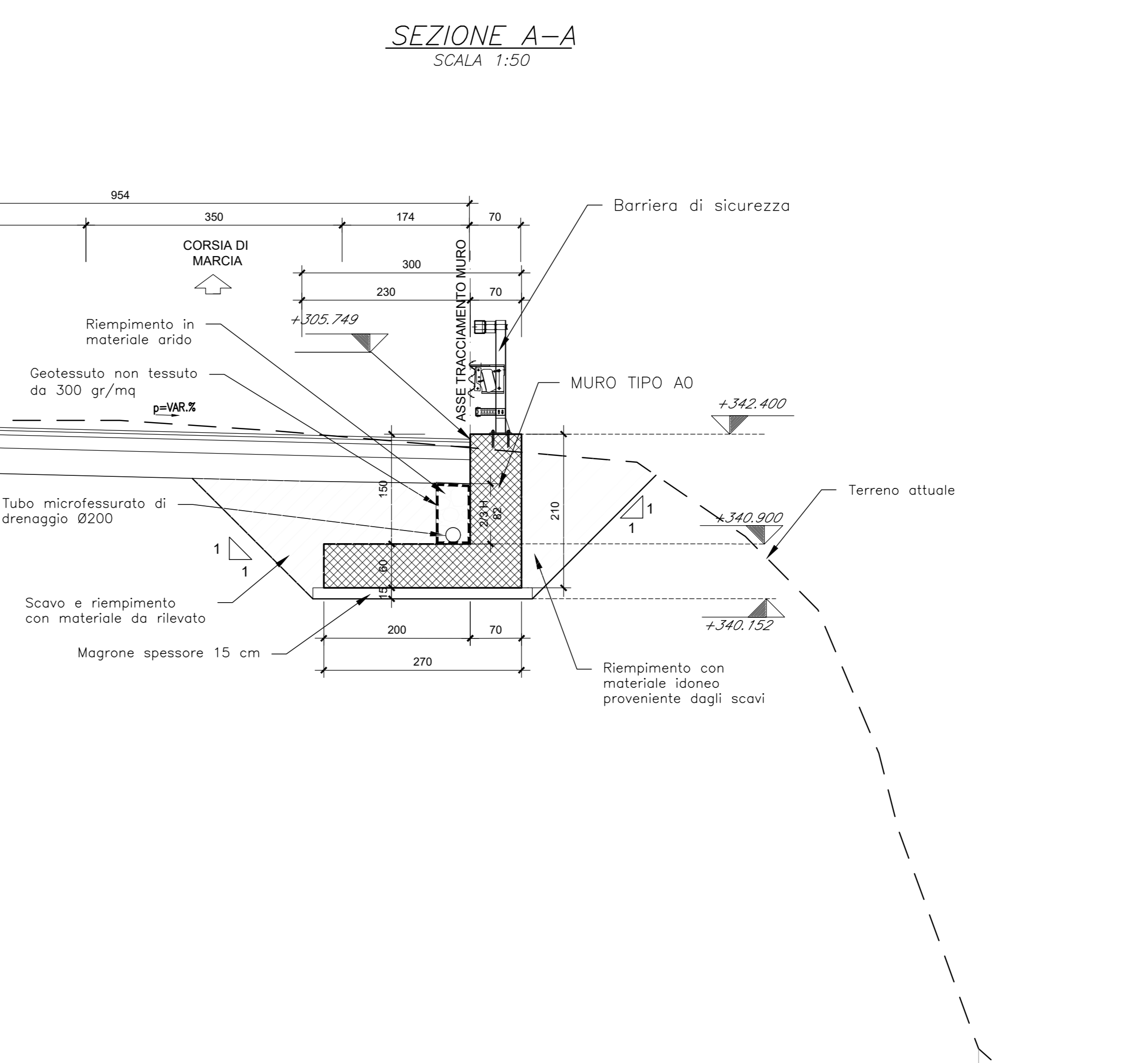
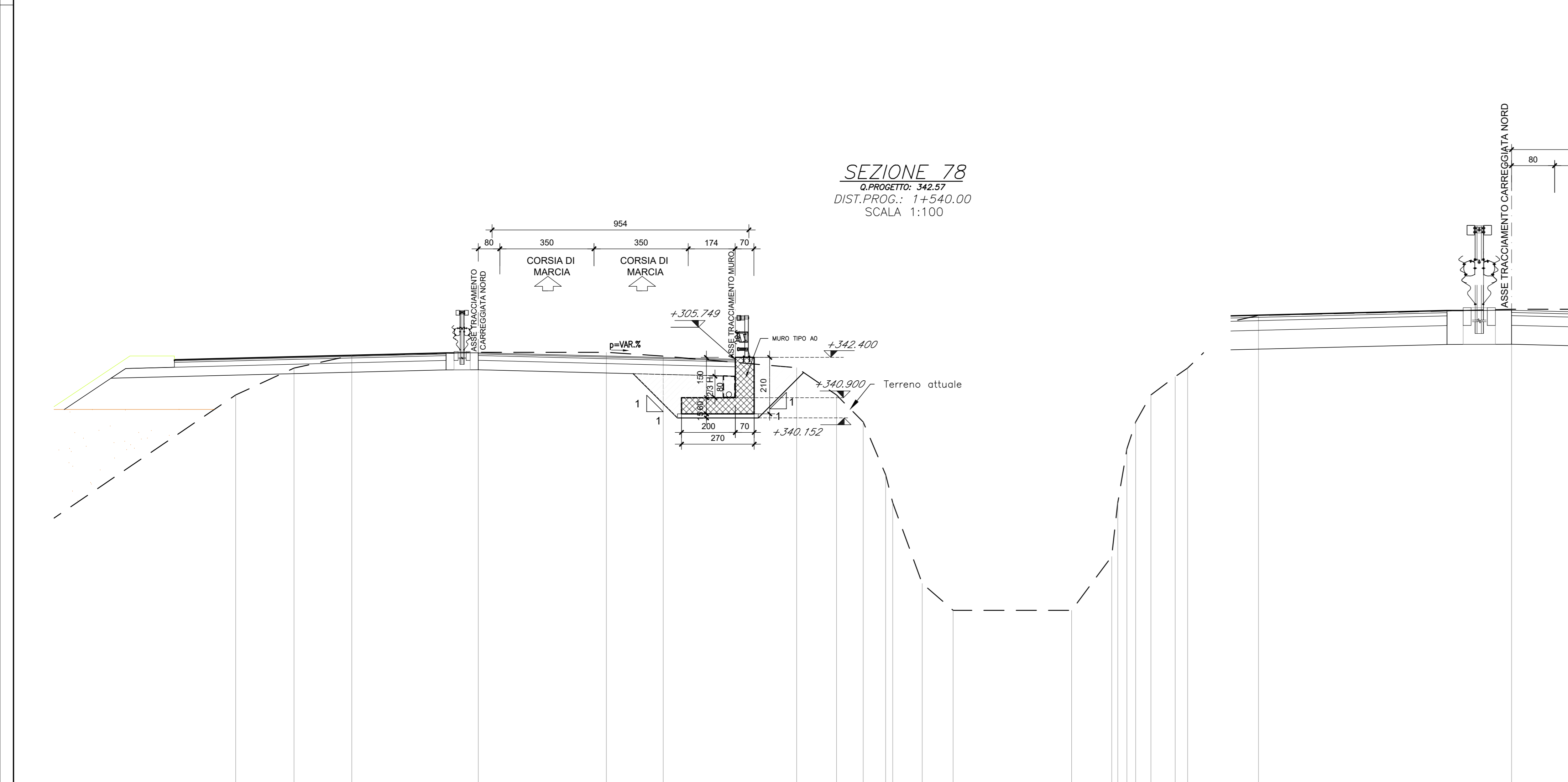


KEYPLAN - INDIVIDUAZIONE LOTTO 1
Opere di sostegno e trincee - MURO 13N



PER LE CARATTERISTICHE DEI MATERIALI SI RIMANDA ALL'ELABORATO T010M020STR01
NOTA: I pozzi delle laborazioni di drenaggio stradale in corrispondenza dei muri tipo A-A dovranno essere posti in opera in modo da non interferire con la fondazione dell'opera. Potranno essere eventualmente previsti pozzi in c/c gettato in opera. Per la posizione dei pozzi si rimanda alle Planimetrie laboriche di Drenaggio: T010020DR01-03



anas Direzione Tecnica

STRADA STATALE 4 "VIA SALARIA"
Adeguamento della piattaforma stradale e messa in sicurezza dal km 56+000 al km 64+000
Stralcio 1 da pk 0+000 a pk 1+900

PROGETTO ESECUTIVO COD. RM 368

PROGETTAZIONE: R.T.I.: PROGER S.p.A. (capogruppo mandataria)
PROGIN S.p.A.
S.I.N.A. S.p.A. - BRENG S.r.l.

RESPONSABILE INTEGRAZIONE PRESTAZIONI SPECIALISTICHE:
Dott. Ing. Antonio GRIMALDI (Progr S.p.A.)
Dott. Ing. Gerolamo PANDOLFI ELMI (Progr S.p.A.)
Dott. Ing. Michele CURIALI (Progr S.p.A.)

CAPOGRUPPO MANDATARIA:
PROGER

MANDANTE:
PROGIN Direzione Tecnica:
Dott. Ing. Lorenzo INFANTE
Dott. Ing. Paolo NARDUCCI

IL COORDINATORE PER LA SICUREZZA IN FASE DI PROGETTAZIONE:
Dott. Ing. Paolo NARDUCCI

VISTO IL RESPONSABILE UNICO DEL PROGETTO:
Dott. Ing. Paolo NARDUCCI

PROTOCOLLO DATA 2022

OPERE D'ARTE MINORI
MURO IN DX da pk 1+529 a pk 1+550
Pianta, profilo, sezioni tipo e trasversali

CODICE PROGETTO	NOME FILE	REVISIONE	SCALA
DP RM368 E23	T010S13STRPF01	C	1:100/1:50

REV.	DESCRIZIONE	DATA	REDATTO	VERIFICATO	APPROVATO
C	Emissione a seguito validazione e istruttoria ANAS	02/2024	Silvestri G.	Viale	Infante
B	Emissione a seguito istruttoria ANAS	06/2023	Silvestri G.	Viale	Infante
A	Prima emissione	10/2022	Silvestri G.	Viale	Infante