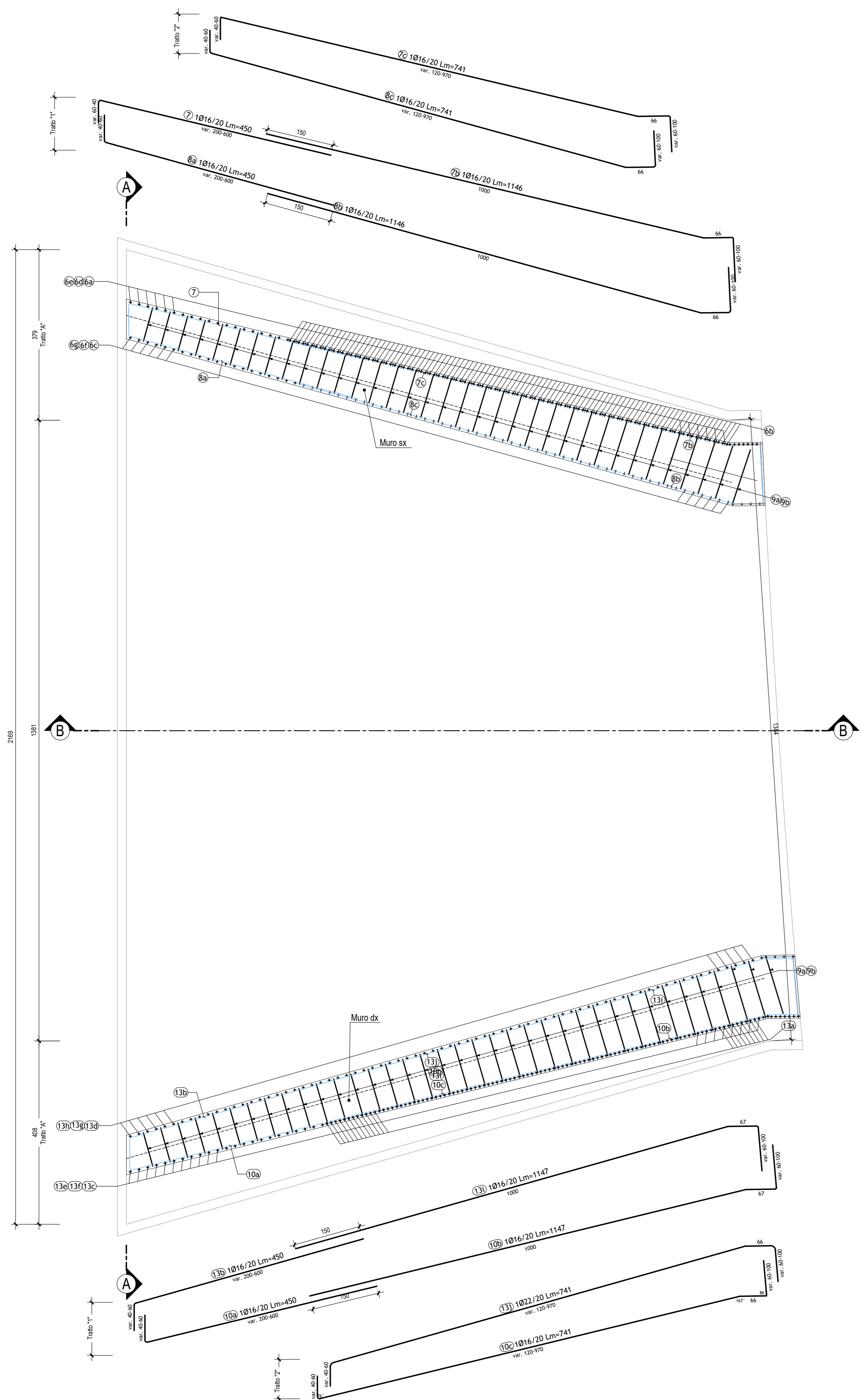
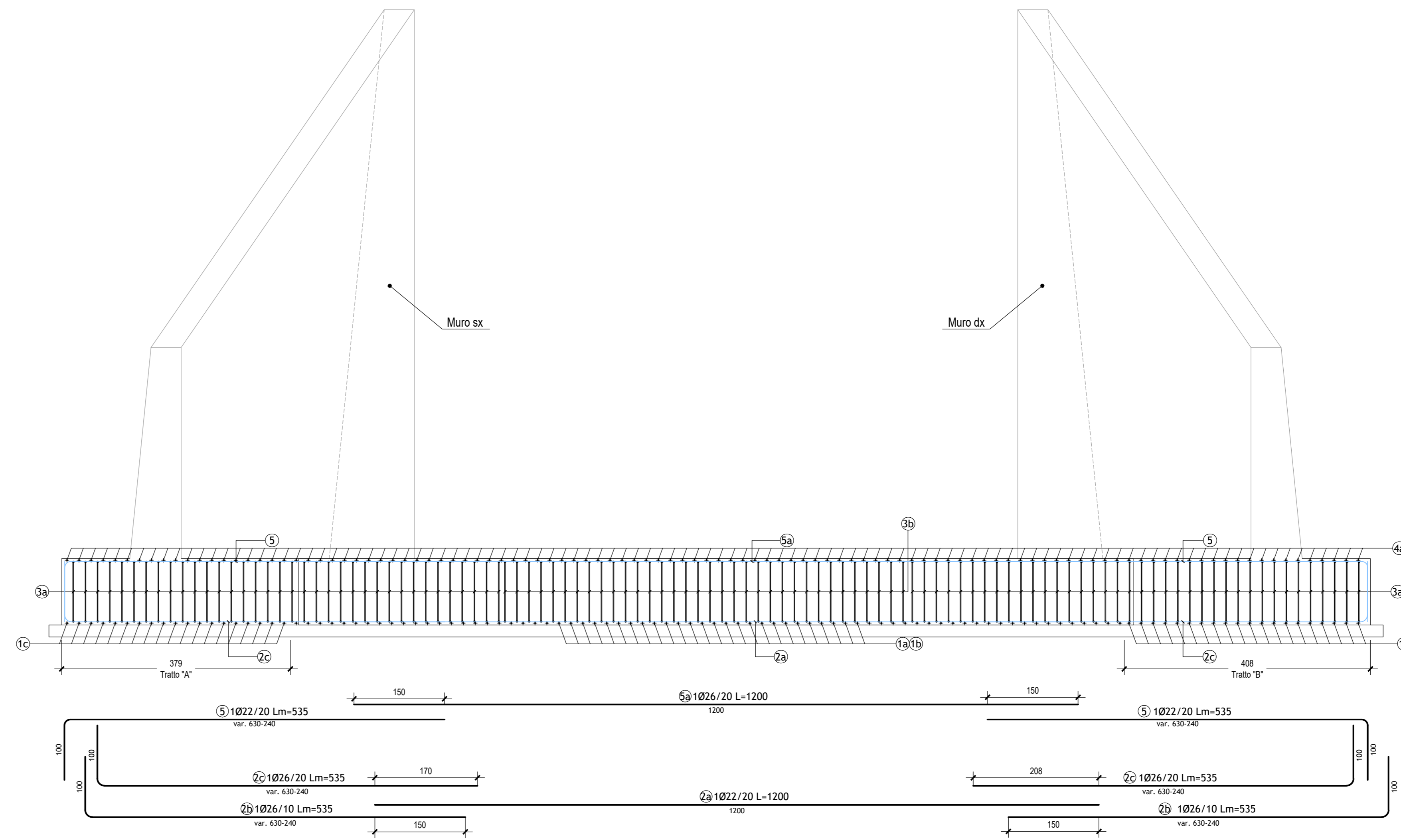


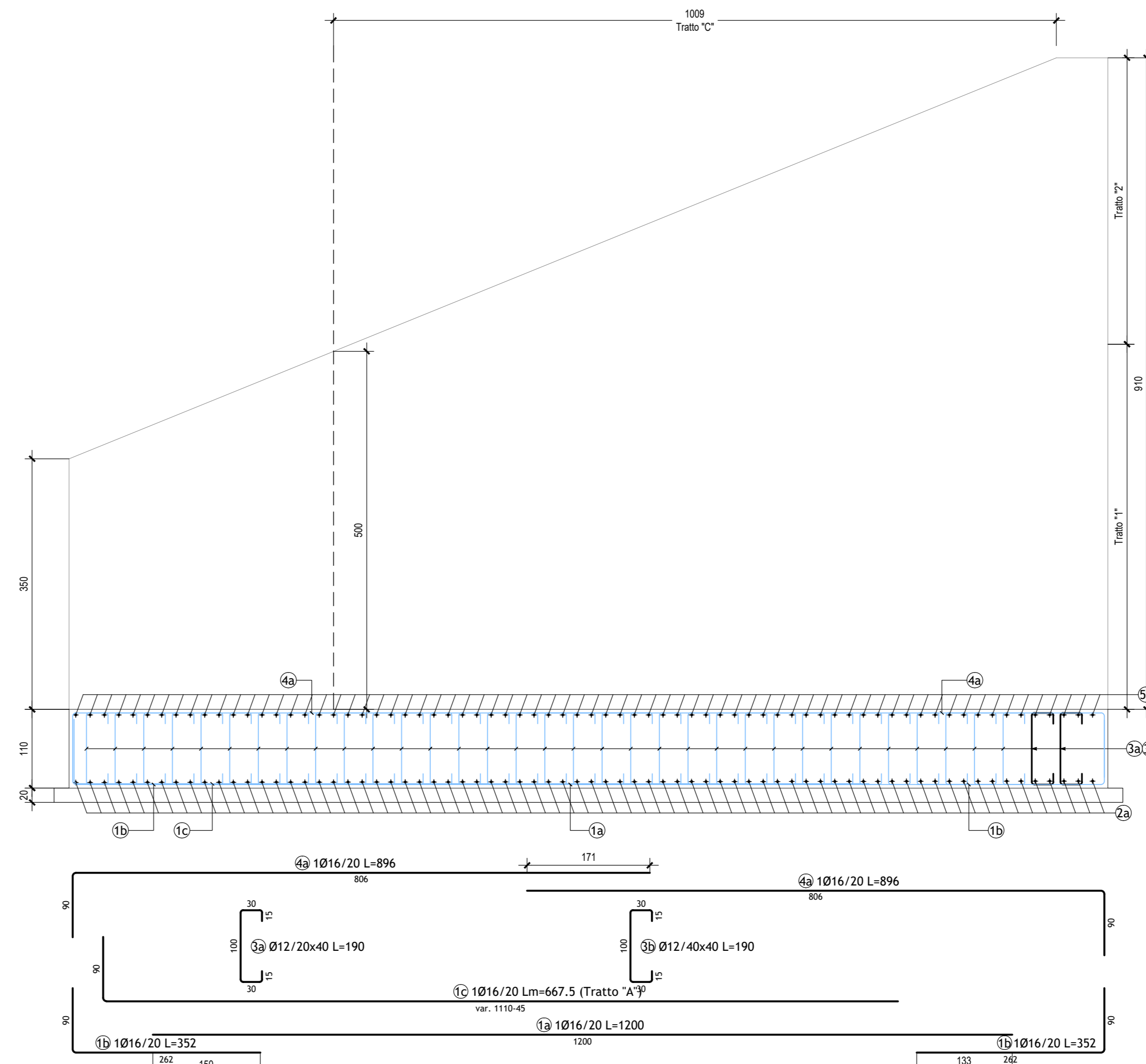
PIANTA MURO SUD-Scala 1:50



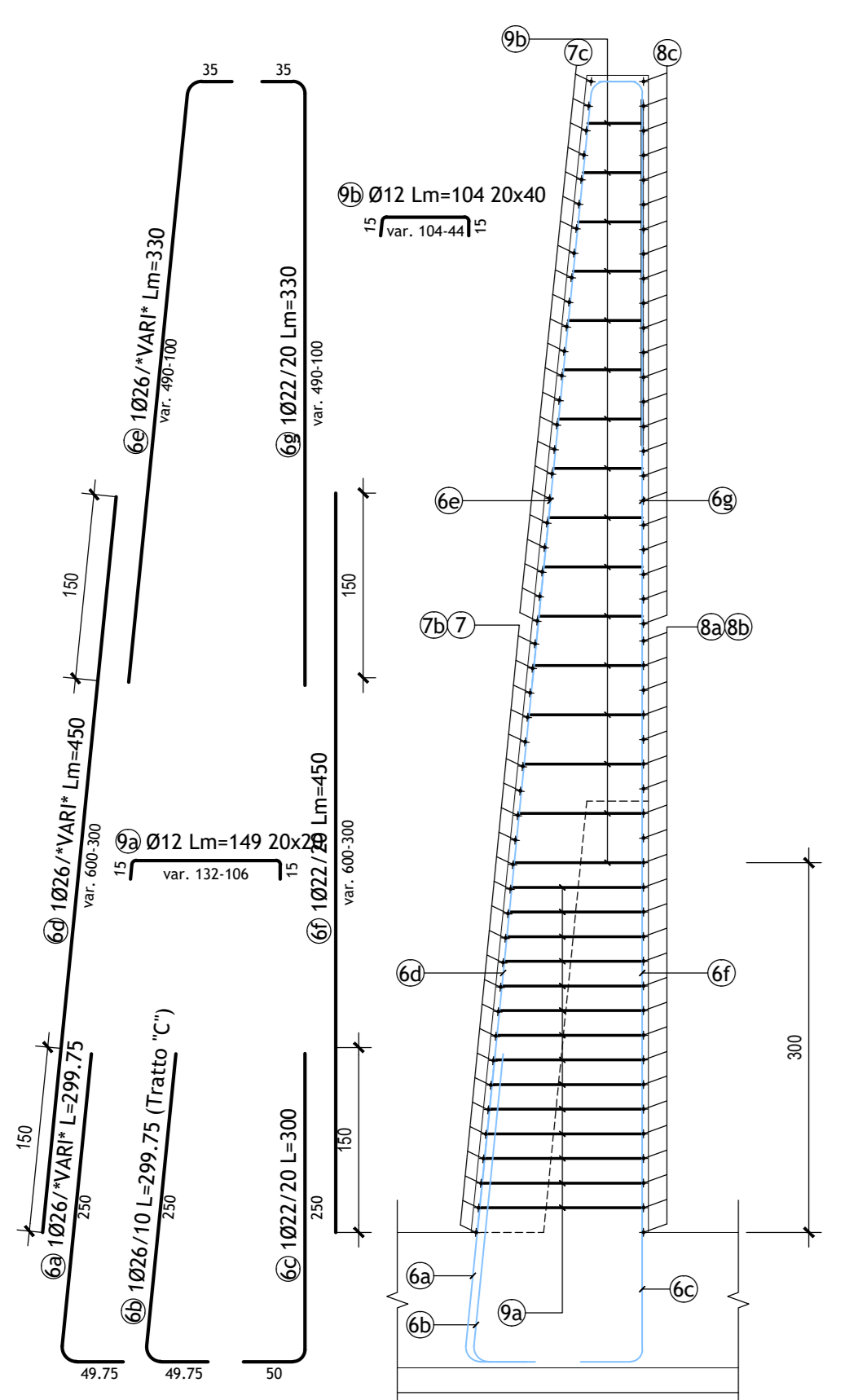
ARMATURA SEZIONE A-A-Scala 1:50



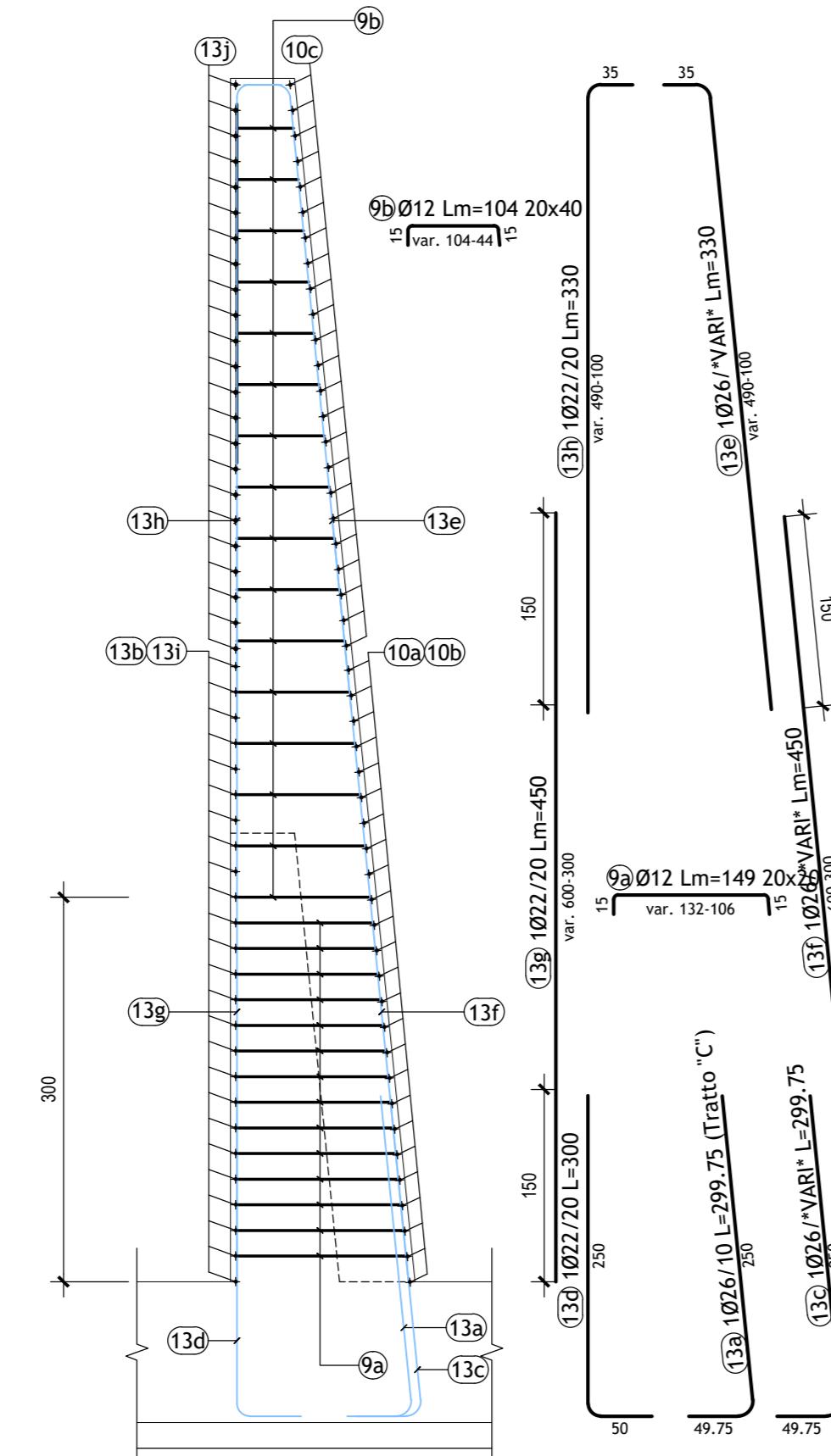
ARMATURA SEZIONE B-B-Scala 1:50



ARMATURA SEZIONE MURO SX-Scala 1:50



ARMATURA SEZIONE MURO DX-Scala 1:50



ELEMENTO: ELEVAZIONE						N.ELEMENTI: 1
POSIZIONE	N. PEZZI	Ø [mm]	L [cm]	L TOT [m]	PESO [kg]	SCHEMA PIEGATURA (misure al filo esterno)
6d	76	26	600-300	342	1425.46	600-300
6e	76	26	525-135	251	1045.33	600-300
6f	74	22	600-300	333	993.67	600-300
6g	74	22	525-135	244	728.69	600-300
7	25	16	260-640	113	177.53	600-300
7b	25	16	1126-1166	287	452.10	600-300
7c	23	16	286-1196	170	268.94	600-300
8a	25	16	240-660	113	177.53	600-300
8b	25	16	1126-1166	287	452.10	600-300
8c	23	16	286-1196	170	268.94	600-300
9a	2760	12	162-136	4113	3651.81	600-300
9b	1818	12	134-74	1890	1678.96	600-300
10a	25	16	240-660	113	177.53	600-300
10b	25	16	1127-1167	287	452.49	600-300
10c	23	16	286-1196	170	268.94	600-300
13a	25	16	240-660	113	177.53	600-300
13b	81	26	525-135	267	1114.11	600-300
13c	81	26	600-300	365	1519.24	600-300
13d	78	22	600-300	351	1047.38	600-300
13e	78	22	525-135	257	768.08	600-300
13f	25	16	1127-1167	287	452.49	600-300
13g	23	22	286-1196	170	508.56	600-300
PESO TOTALE:					17807.41	
ELEMENTO: FONDAZIONE						N.ELEMENTI: 1
POSIZIONE	N. PEZZI	Ø [mm]	L [cm]	L TOT [m]	PESO [kg]	SCHEMA PIEGATURA (misure al filo esterno)
1a	70	16	1200	840	1325.52	1200
1b	140	16	352	492	777.64	1200
1c	78	16	1200-135	521	821.59	1200
2a	72	22	1200	864	2578.18	1200
2b	288	26	730-340	1540	6422.06	600-300
2c	144	26	730-340	770	3211.02	600-300
3a	1224	12	190	2326	2065.13	600-300
3b	1190	12	190	2261	2007.77	600-300
4a	177	16	696	1586	2502.58	600-300
5	140	22	730-340	749	2235.02	600-300
5a	72	26	1200	864	3601.15	1200
6a	76	26	300	238	949.51	300
6b	108	26	300	324	1349.30	300
6c	74	22	300	222	662.45	300
13a	109	26	300	327	1381.79	300
13c	81	26	300	243	1011.97	300
13d	78	22	300	234	698.26	300
PESO TOTALE:					33580.94	

RIEPILOGO DISTINTA FERRI - Acciaio tipo B450C



STRADA STATALE 4 "VIA SALARIA"
Adeguamento della piattaforma stradale e messa in sicurezza dal km 56+000 al km 64+000
Stralcio 1 da pk 0+000 a pk 1+900

PROGETTO ESECUTIVO COD. RM 368
PROGETTAZIONE: R.T.I.: PROGER S.p.A. (capogruppo mandataria)
PROGIN S.p.A.
S.I.N.A. S.p.A. - BRENG S.r.l.

RESPONSABILE INTEGRAZIONE PRESTAZIONI SPECIALISTICHE:
Dot. Ing. Antonio GRIMALDI (Progin S.p.A.)
Dot. Ing. Michele Curiale (Progin S.p.A.)

CAPOGRUPPO MANDATARIA:
PROGER

MANDATARI:
PROGIN Direttore Tecnico: Dott. Ing. Lorenzo INFANTE
Dipartimento degli Ingegneri della Provincia di Salerno n. 3046

IL COORDINATORE PER LA SICUREZZA IN FASE DI PROGETTAZIONE:
Dot. Ing. Paolo NARDUCCI

VISTO IL RESPONSABILE UNICO DEL PROGETTO:
Dot. Ing. Paolo NARDUCCI

PROTOCOLLO DATA 2022

OPERE D'ARTE MINORI
TOMBINO ALLA PROGR. 0+060.00 (ASSE PRINCIPALE)
Armatura muro di imbocco carreggiata sud

REV.	DESCRIZIONE	DATA	REDATTO	VERIFICATO	APPROVATO
D	Emissione a seguito validazione e istruttoria ANAS	Genno 2024	I. SESSA	P. VALENTE	L. INFANTE
C	Revisione interna	Settembre 2023	I. SESSA	P. VALENTE	L. INFANTE
B	Emissione a seguito istruttoria ANAS	Giugno 2023	I. SESSA	P. VALENTE	L. INFANTE
A	Prima emissione	Settembre 2022	M.FERRARO	P. VALENTE	L. INFANTE