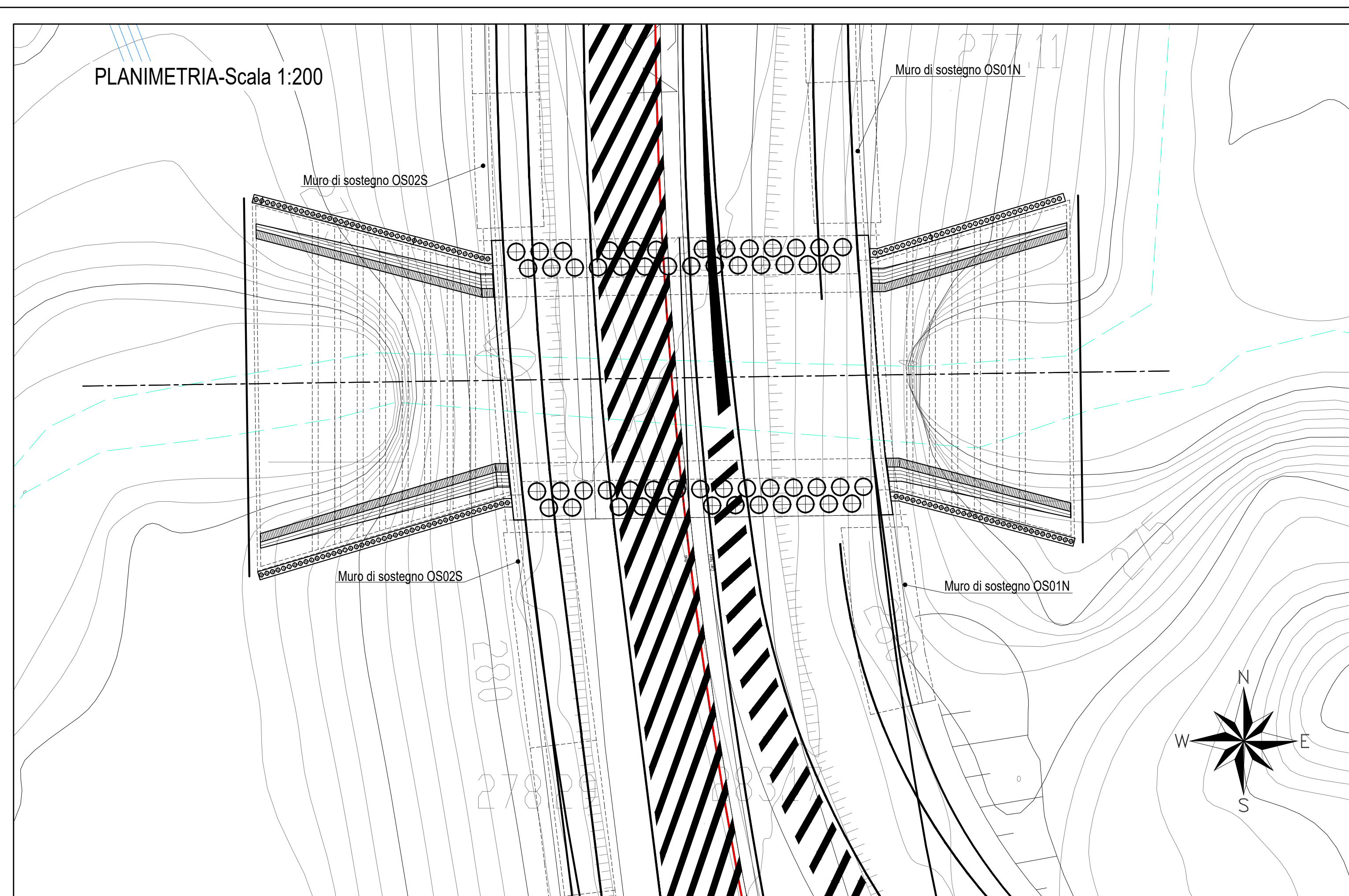
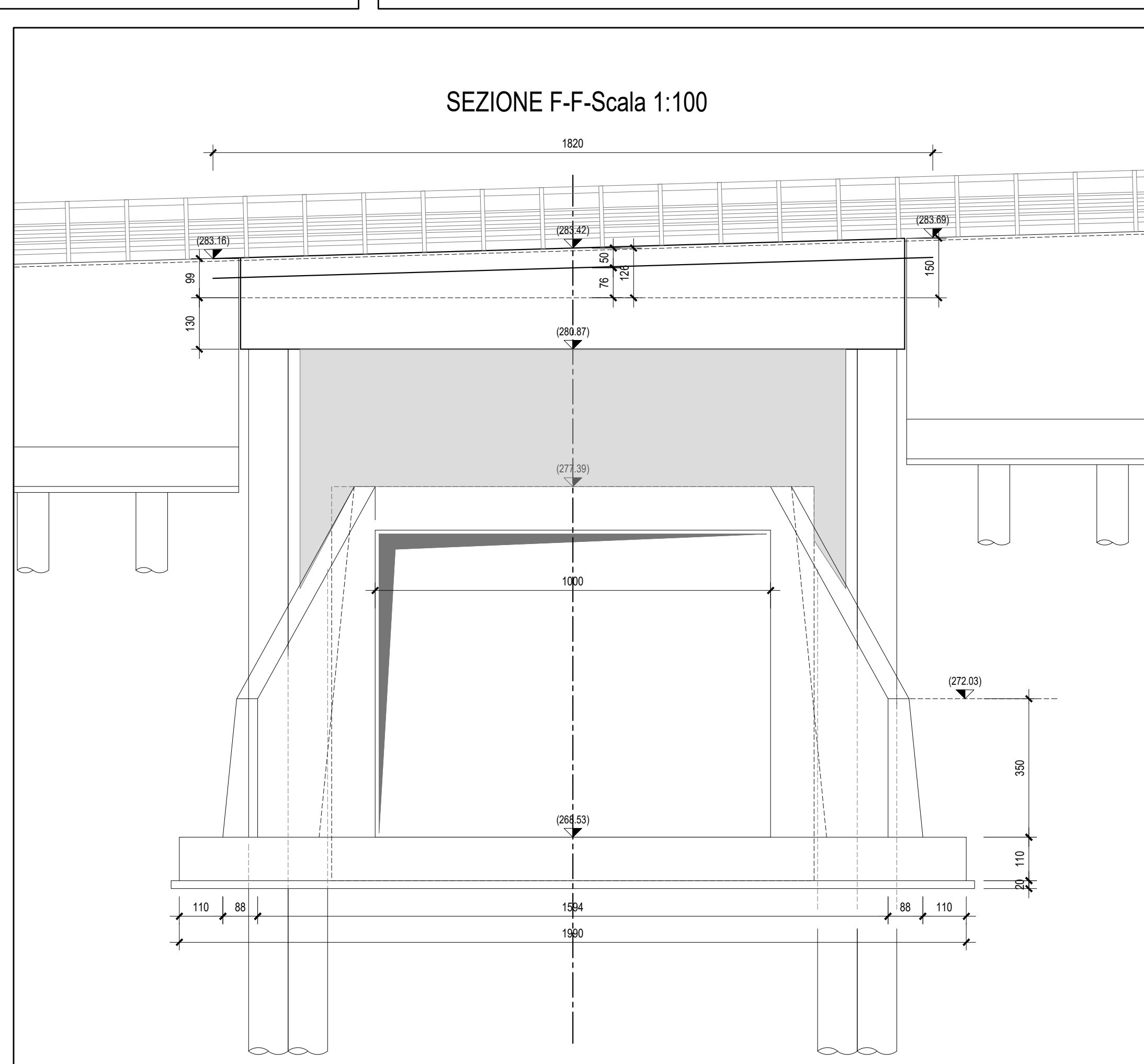
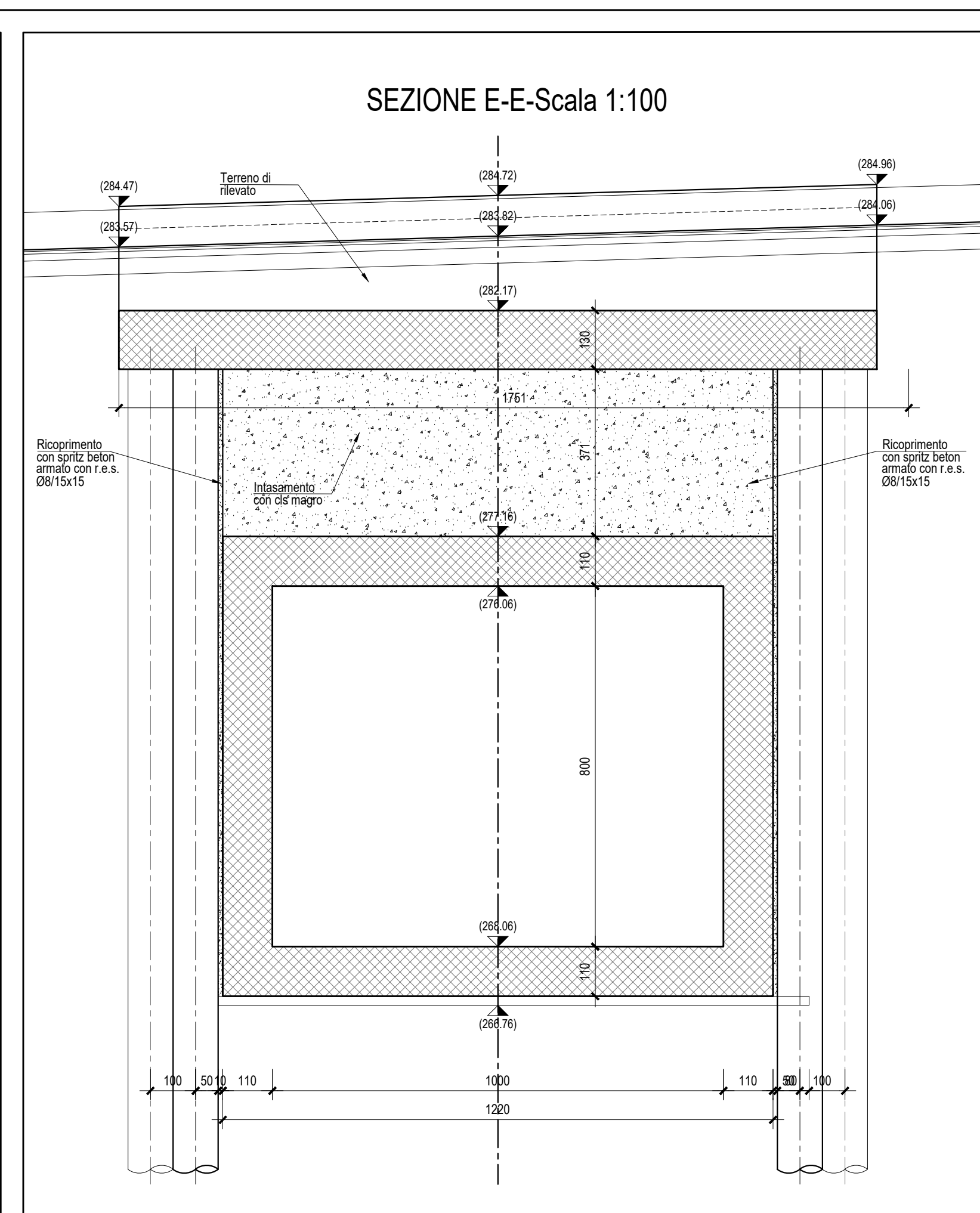
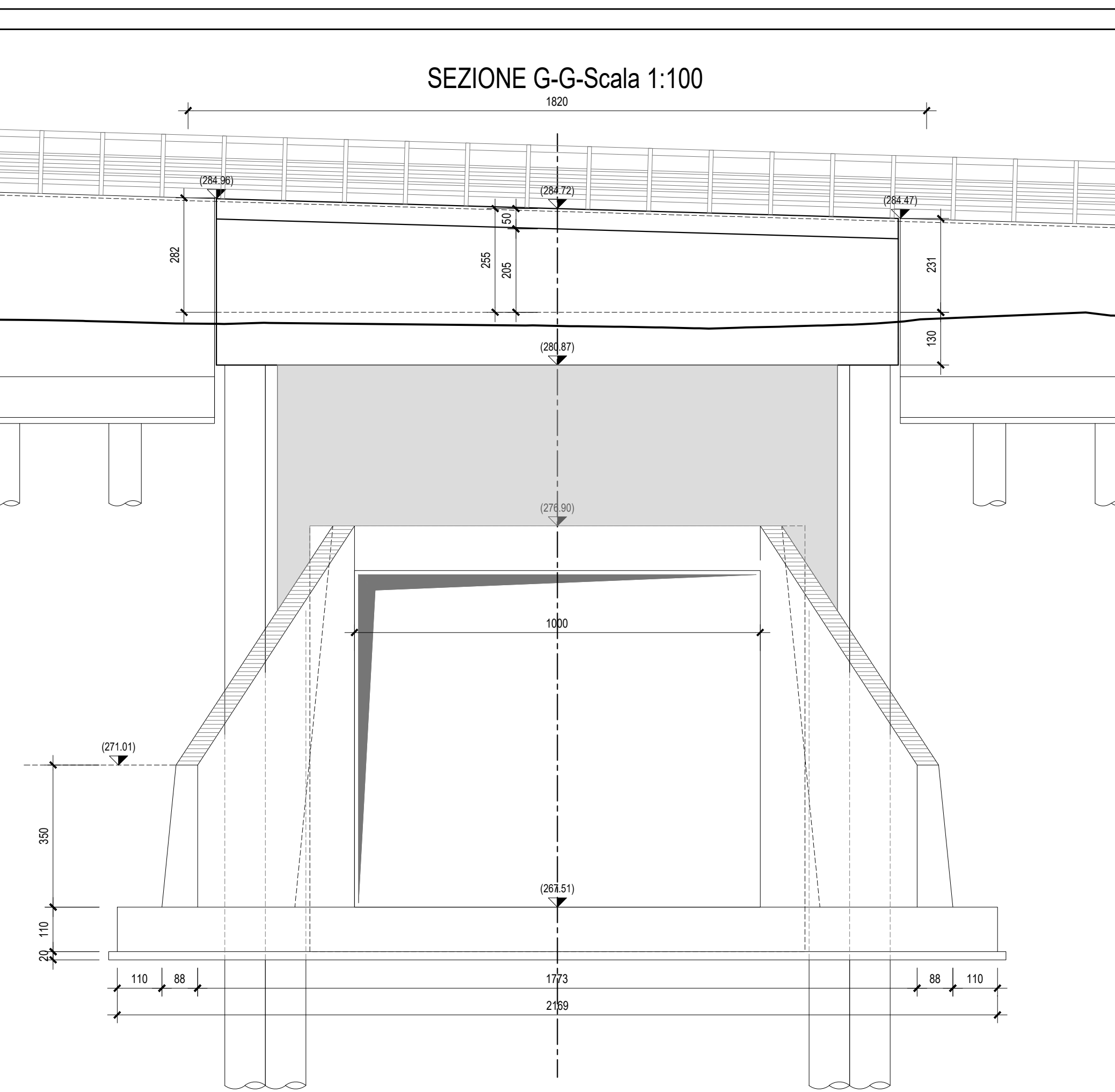


PER LE CARATTERISTICHE DEI MATERIALI SI RIMANDA ALL'LABORATOIO TOI/MOIS/STRIO1  
 ESEGUIRE LE LAVORAZIONI IN ALVEO E/O IN GOLENA DURANTE IL PERIODO DI MAGRA, COORDINANDOLE IN OGNI CASO CON LE INDICAZIONI DEL SERVIZIO METEOROLOGICO.  
 DISPORRE SIRENE DI AVVERTIMENTO ACUSTICO DA ESTERNO PER SEGNALAZIONI DI EVENTUALI ALLERTE METEO CON CONSEGUENTE EVACUAZIONE DEGLI OPERAI E SOSTERRIMENTO DELLA GOLENA DA DON MEZZO, ATTREZZATURE E MATERIALE NEL PIU' BREVE TEMPO POSSIBILE.



**anas** Direzione Tecnica

**STRADA STATALE 4 "VIA SALARIA"**  
 Adeguamento della piattaforma stradale e messa in sicurezza dal km 56+000 al km 64+000  
 Stralcio 1 da pk 0+000 a pk 1+900

PROGETTO ESECUTIVO COD. RM 368

PROGETTAZIONE: R.T.I.: PROGER S.p.A. (capogruppo mandataria)  
 PROGIN S.p.A.  
 S.I.N.A. S.p.A. - BRENG S.r.l.

RESPONSABILE INTEGRAZIONE PRESTAZIONI SPECIALISTICHE:  
 Dott. Ing. Antonio GRIMALDI (Progin S.p.A.)  
 Ordine degli Ingegneri della Provincia di Napoli n. 22759

IL GEOLOGO:  
 Dott. Geol. Gianluca PANDOLFI ELM (Progin S.p.A.)  
 Ordine dei Geologi Regione Umbria n. 407

IL COORDINATORE PER LA SICUREZZA IN FASE DI PROGETTAZIONE:  
 Dott. Ing. Michele Canale (Progin S.p.A.)

VISTO: IL RESPONSABILE UNICO DEL PROGETTO:  
 Dott. Ing. Paolo NARDUCCI

PROTOCOLLO \_\_\_\_\_ DATA \_\_\_\_\_ 2022

OPERE D'ARTE MINORI  
 TOMBINO ALLA PROGR. 0+060.00 (ASSE PRINCIPALE)  
 Disegno di insieme e carpenterie

CODICE PROGETTO	NOME FILE	REVISIONE	SCALA
D	TOI/TMOIS/STRIO10.dwg	D	1:100
C	TOI/TMOIS/STRIO10.dwg	C	1:100
B	TOI/TMOIS/STRIO10.dwg	B	1:100
A	TOI/TMOIS/STRIO10.dwg	A	1:100
REV	DESCRIZIONE	DATA	REDDATO VERIFICATO APPROVATO