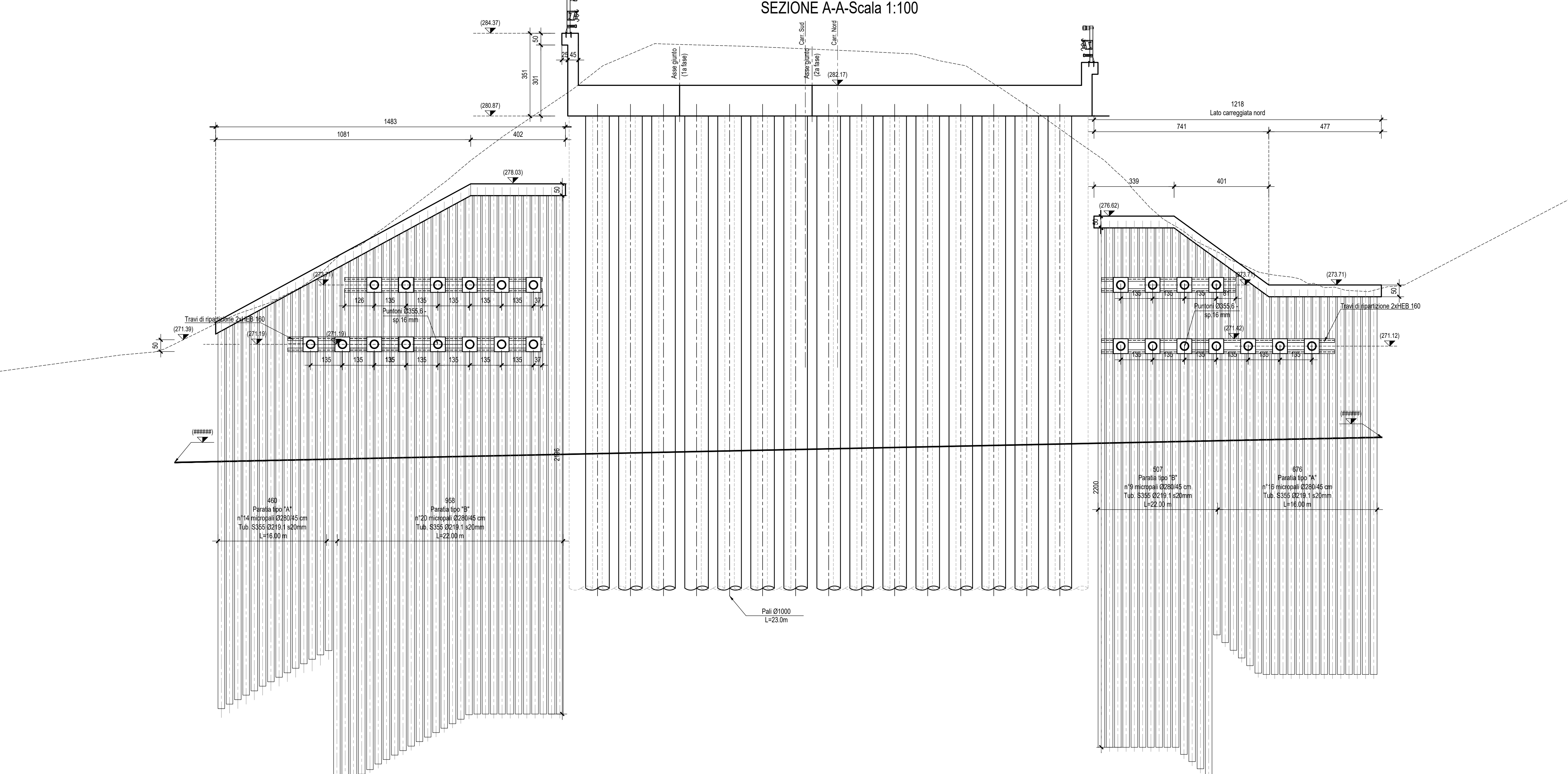
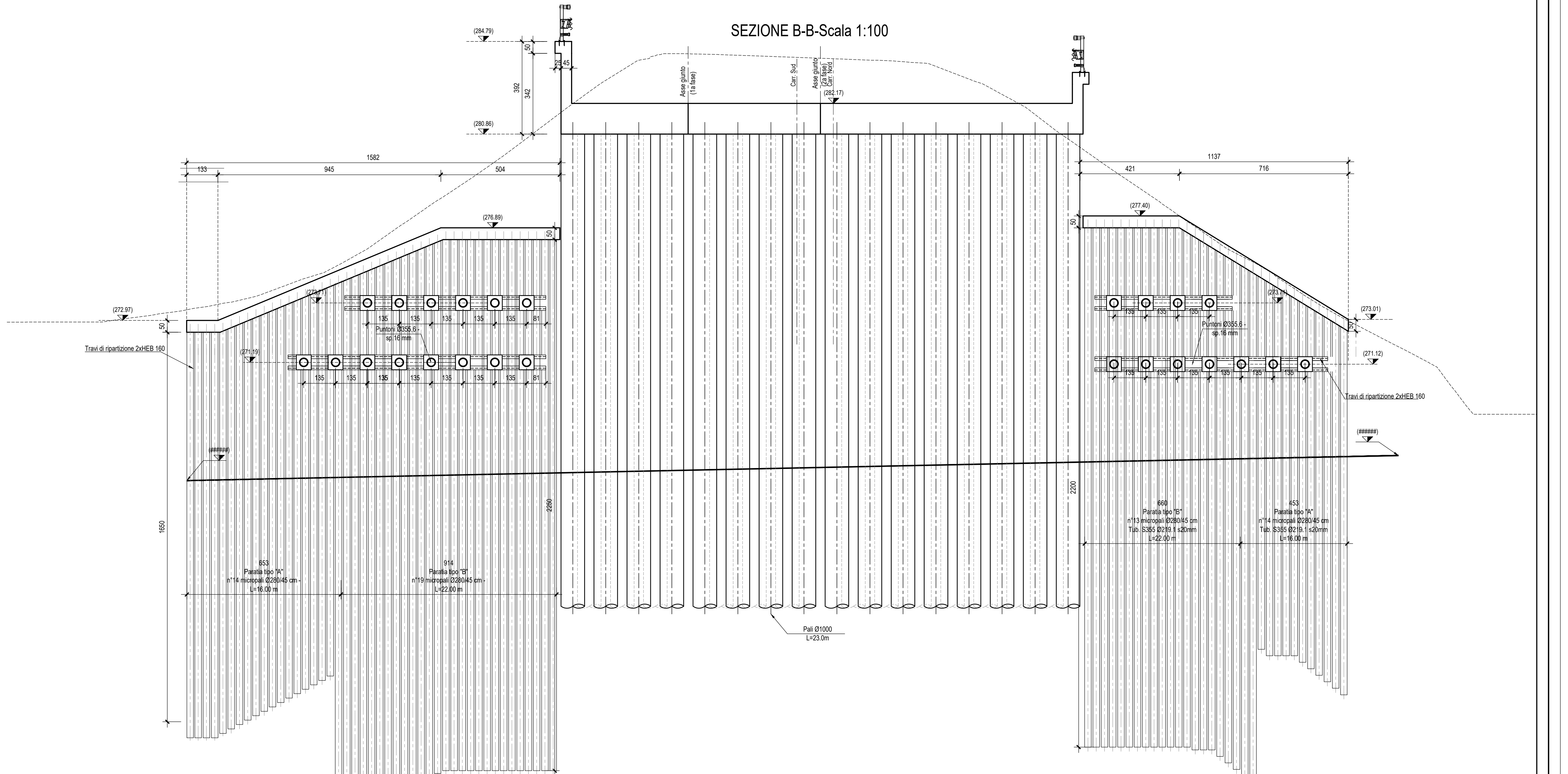


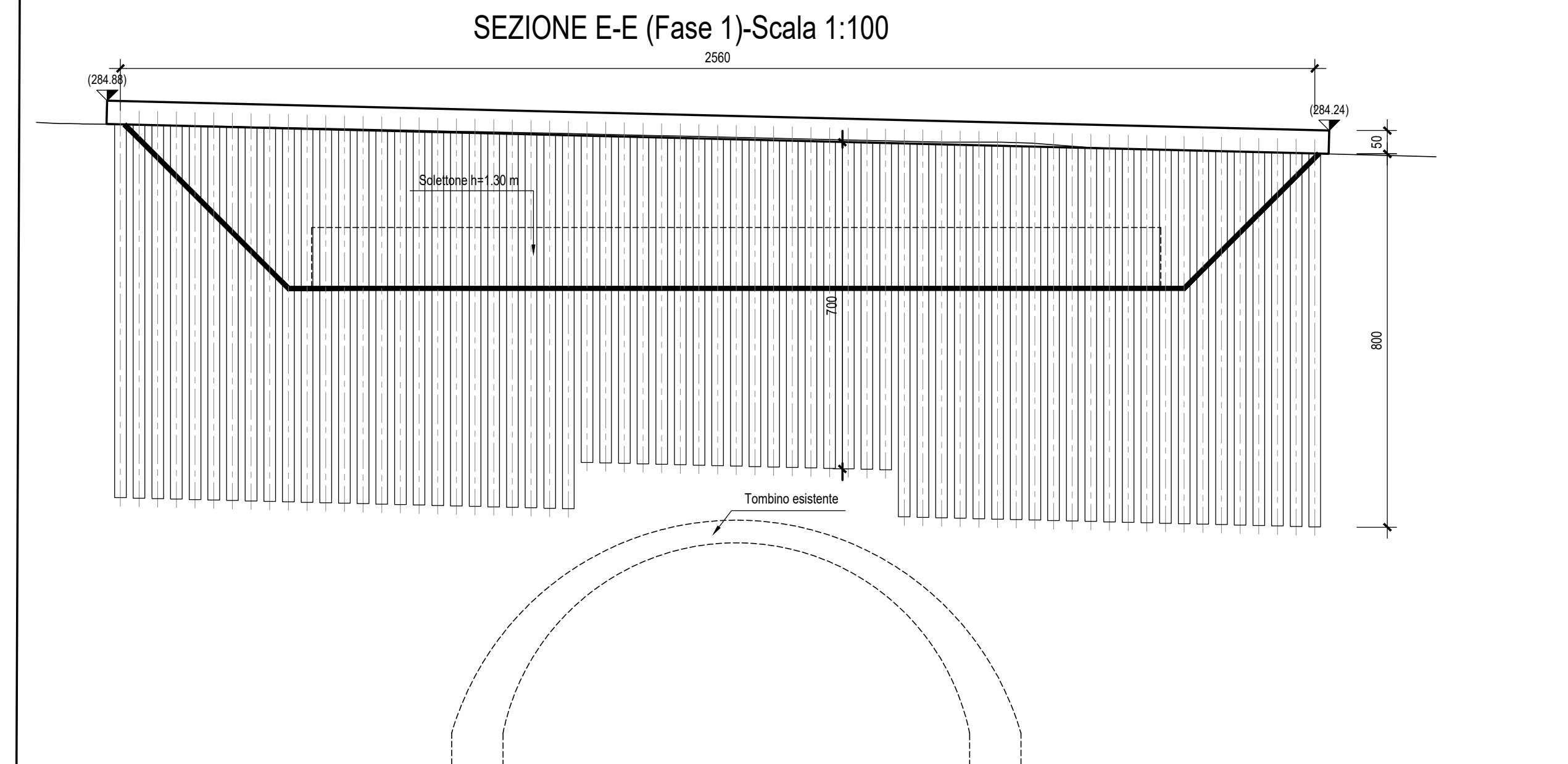
SEZIONE A-A-Scala 1:100



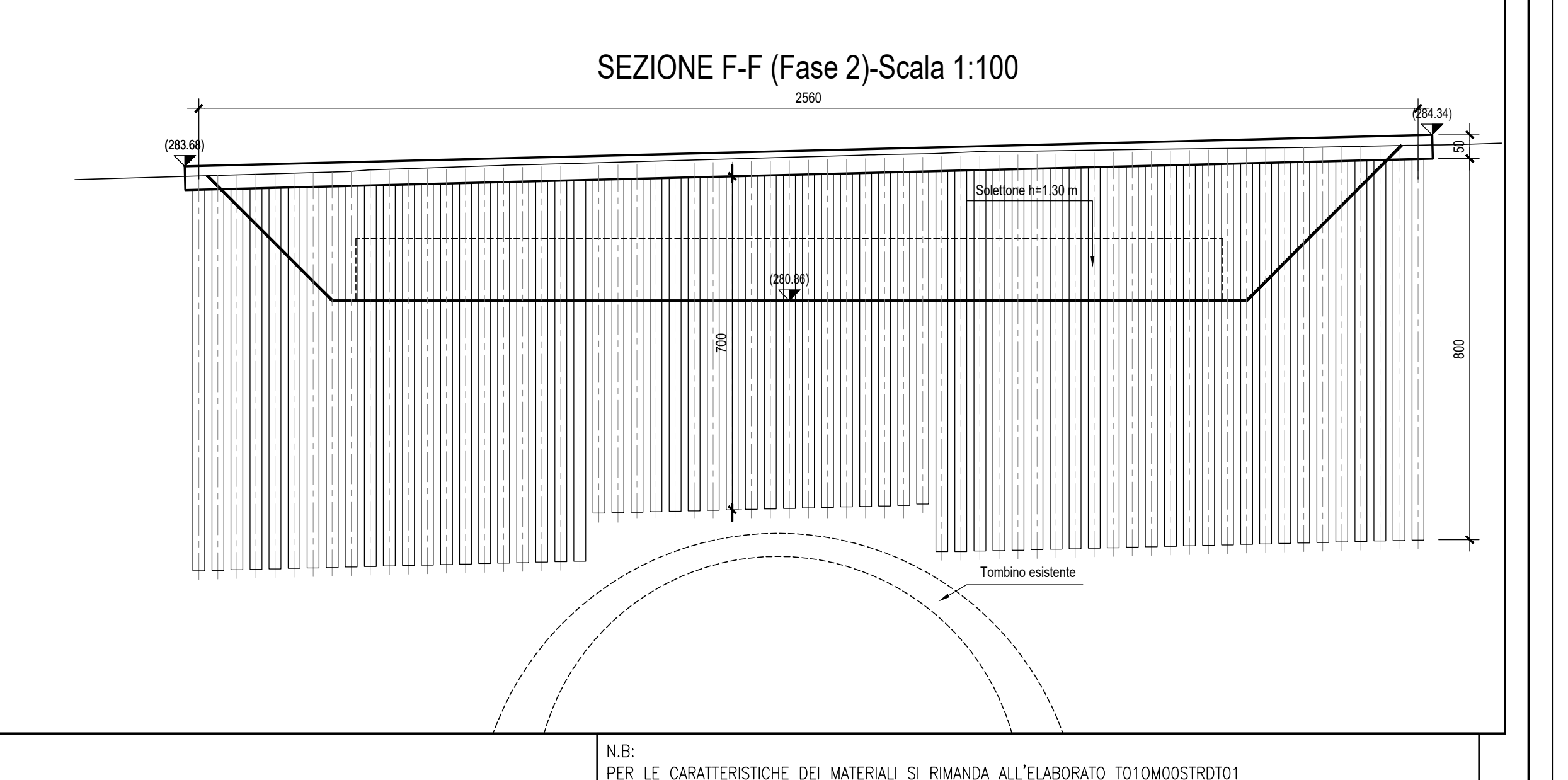
SEZIONE B-B-Scala 1:100



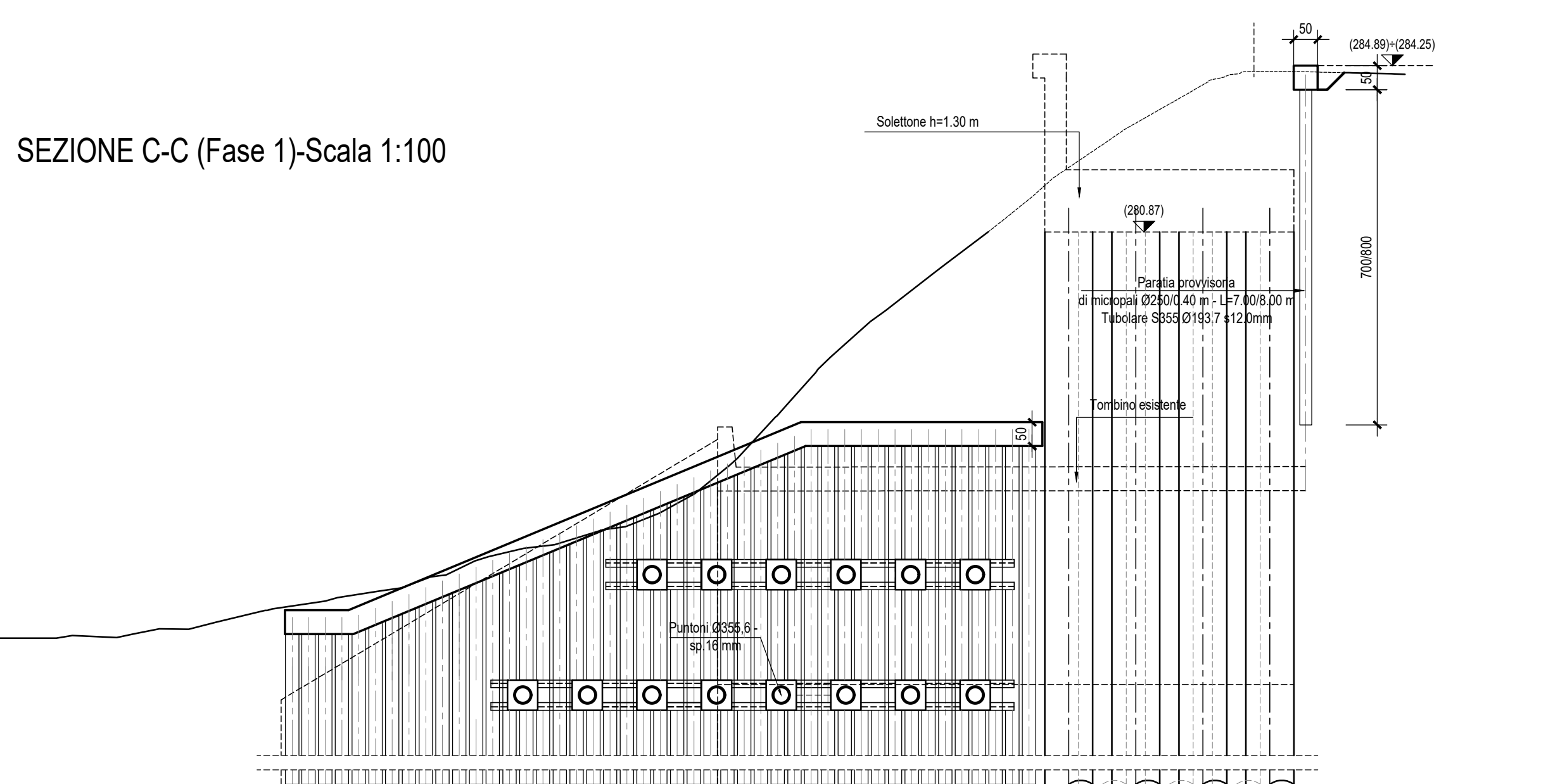
SEZIONE E-E (Fase 1)-Scala 1:100



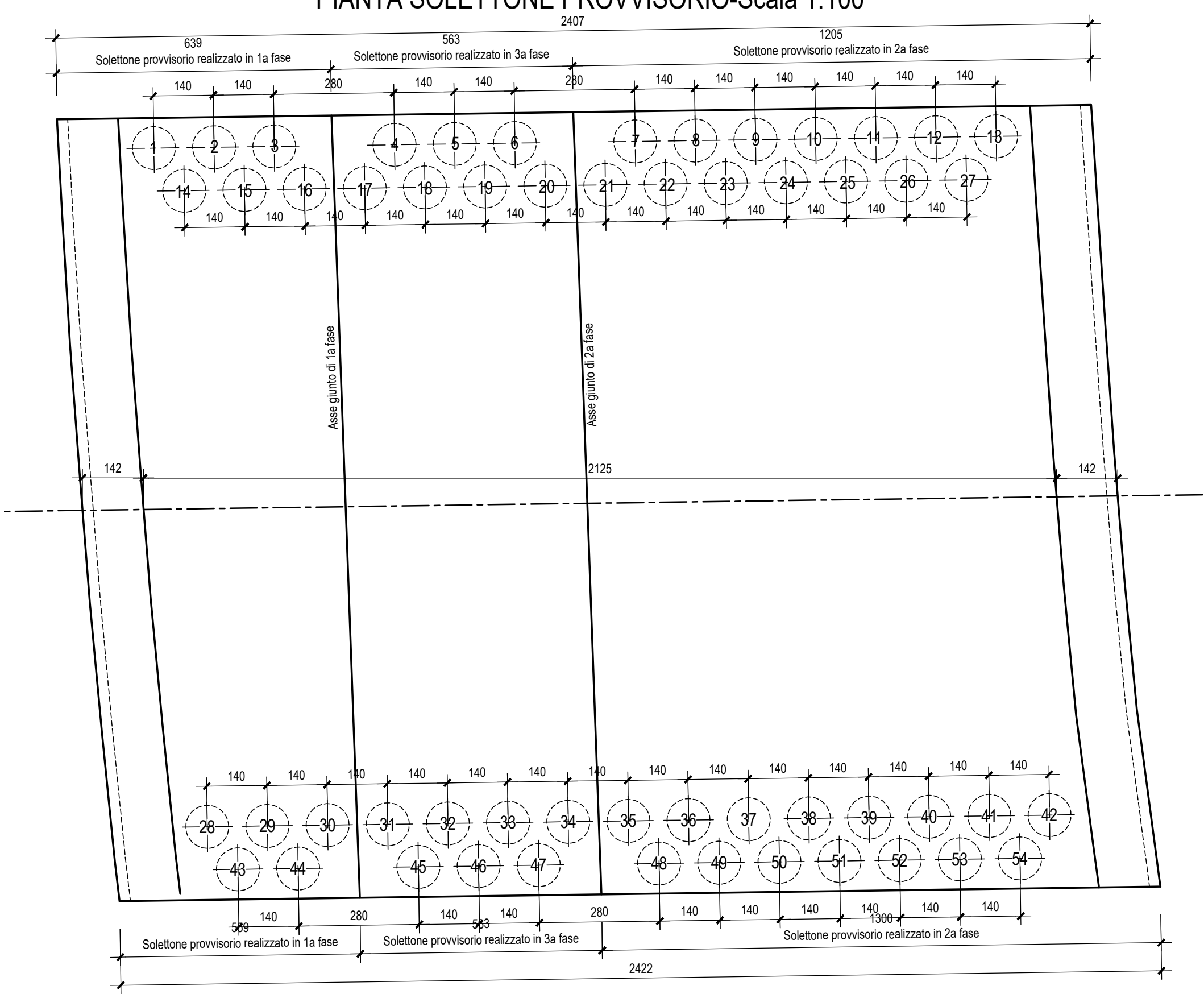
SEZIONE F-F (Fase 2)-Scala 1:100



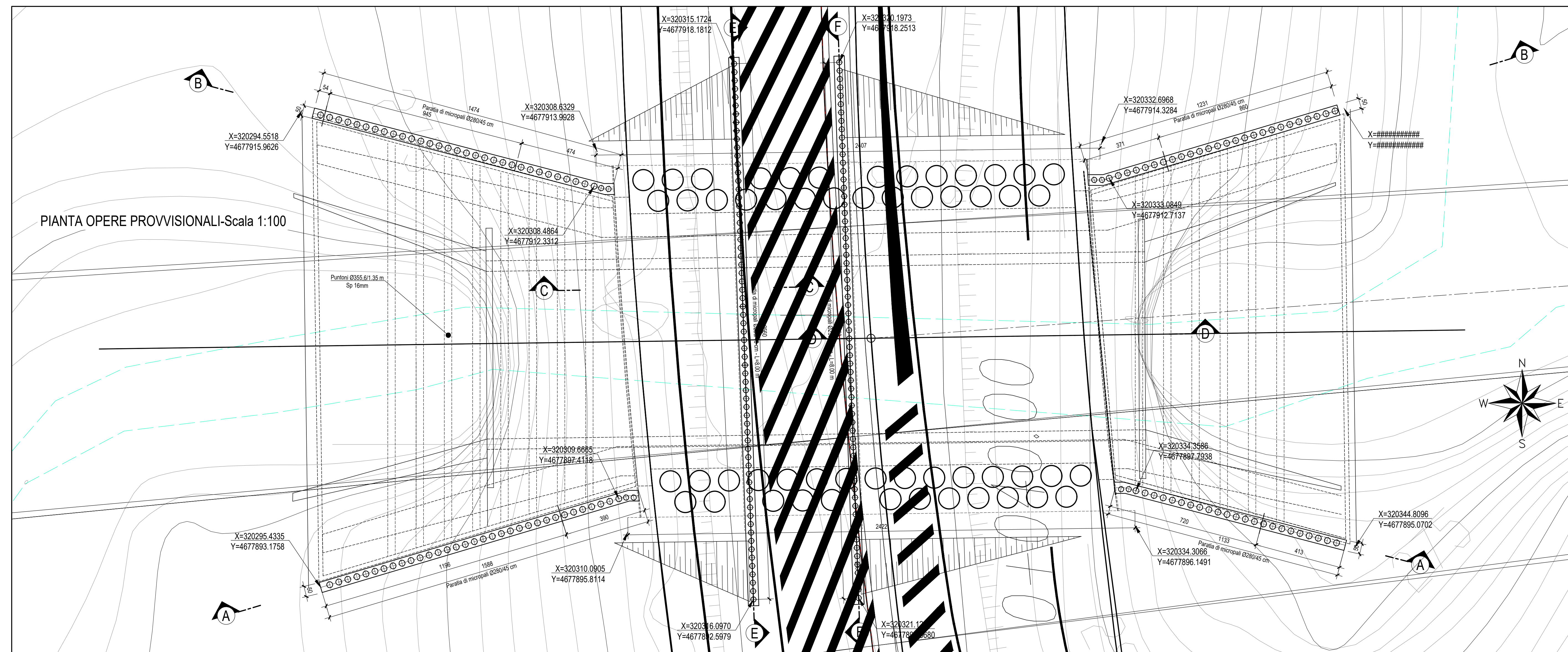
SEZIONE C-C (Fase 1)-Scala 1:100



PIANTA SOLETTONE PROVVISORIO-Scala 1:100



Pila	X	Y
1	320309.4881	4677913.3047
2	320310.8880	4677913.3242
3	320312.2879	4677913.3437
4	320313.6877	4677913.3632
5	320316.4874	4677913.4023
6	320317.8873	4677913.4218
7	320319.2872	4677913.4413
8	320322.0869	4677913.4804
9	320323.4868	4677913.4999
10	320324.8866	4677913.5194
11	320326.2865	4677913.5389
12	320327.6863	4677913.5585
13	320329.0862	4677913.5780
14	320330.4861	4677913.5975
15	320331.8859	4677913.6171
16	320333.2858	4677913.6366
17	320334.6856	4677913.6562
18	320336.0855	4677913.6757
19	320337.4853	4677913.6953
20	320338.8852	4677913.7148
21	320340.2850	4677913.7344
22	320341.6849	4677913.7539
23	320343.0847	4677913.7735
24	320344.4846	4677913.7930
25	320345.8844	4677913.8126
26	320347.2842	4677913.8321
27	320348.6841	4677913.8517
28	320350.0839	4677913.8712
29	320351.4838	4677913.8908
30	320352.8836	4677913.9103
31	320354.2834	4677913.9299
32	320355.6833	4677913.9494
33	320357.0831	4677913.9690
34	320358.4829	4677913.9885
35	320359.8828	4677913.9981
36	320361.2826	4677914.0176
37	320362.6824	4677914.0372
38	320364.0823	4677914.0567
39	320365.4821	4677914.0763
40	320366.8819	4677914.0958
41	320368.2818	4677914.1154
42	320369.6816	4677914.1349
43	320371.0814	4677914.1545
44	320372.4813	4677914.1740
45	320373.8811	4677914.1936
46	320375.2809	4677914.2131
47	320376.6808	4677914.2327
48	320378.0806	4677914.2522
49	320379.4804	4677914.2718
50	320380.8803	4677914.2913
51	320382.2801	4677914.3109
52	320383.6800	4677914.3304
53	320385.0798	4677914.3500
54	320386.4796	4677914.3695
55	320387.8795	4677914.3891
56	320389.2793	4677914.4086
57	320390.6791	4677914.4282
58	320392.0790	4677914.4477
59	320393.4788	4677914.4673
60	320394.8786	4677914.4868
61	320396.2784	4677914.5064
62	320397.6783	4677914.5259



N.B.:  
PER LE CARATTERISTICHE DEI MATERIALI SI RIMANDA ALL'ELABORAZIONE TOTOMOSTROTI  
ESeguire LE LAVORAZIONI IN ALVEO E/O IN GOLENA DURANTE IL PERIODO DI MAGRA, COORDINANDOLE IN OGNI CASO CON LE INDICAZIONI DEL SERVIZIO METEOROLOGICO.  
DISPORRE SIRENE DI AVVERTIMENTO ACUSTICO DA ESTERNO PER SEGNALAZIONI DI EVENTUALI ALLERTE METEO CON CONSEGUENTE EVACUAZIONE DEGLI OPERAI E SGOMBERO DELLA GOLENA DA OGNI ATTREZZATURE E MATERIALE NEL PIU' BREVE TEMPO POSSIBILE

**anas** Direzione Tecnica

**STRADA STATALE 4 "VIA SALARIA"**  
Adeguamento della piattaforma stradale e messa in sicurezza dal km 56+000 al km 64+000  
Stralcio 1 da pk 0+000 a pk 1+900

PROGETTO ESECUTIVO COD. RM 368

PROGETTAZIONE: R.T.I.: PROGER S.p.A. (capogruppo mandataria)  
PROGIN S.p.A.  
S.I.N.A. S.p.A. - BRENG S.r.l.

RESPONSABILE INTEGRALMENTE PRESTAZIONE SPECIALISTICA: CAPOGRUPO MANDATARIA  
Dot. Ing. Antonio GRIMALDI (Progin S.p.A.)  
Dot. Ing. Michele Curiale (Progin S.p.A.)

IL COORDINATORE PER LA SICUREZZA IN FASE DI PROGETTAZIONE: CAPOGRUPO MANDATARIA  
Dot. Geol. Gianluca PANDOLFI ELM (Progin S.p.A.)  
Dot. Ing. Paolo MARICCHI (Progin S.p.A.)

MANDANT: PROGIN Direzione Tecnica: Dot. Ing. Lorenzo INFANTE  
Dot. Ing. Michele Curiale (Progin S.p.A.)  
S.I.N.A. S.p.A. - BRENG S.r.l.

VISTO IL RESPONSABILE UNICO DEL PROGETTO:  
Dot. Ing. Paolo MARICCHI

PROTOCOLLO DATA 2022

OPERE D'ARTE MINORI  
TOMBINO ALLA PROGR. 0+060.00 (ASSE PRINCIPALE)  
Carpenteria opere provvisoria

REV.	DESCRIZIONE	DATA	REDATTO	VERIFICATO	APPROVATO
D	Emissione a seguito validazione e istruttoria ANAS	Genese 2024	L. SEGA	P. VALENTE	L. INFANTE
C	Revisione interna	Settembre 2023	L. SEGA	P. VALENTE	L. INFANTE
B	Emissione a seguito istruttoria ANAS	Giugno 2023	L. SEGA	P. VALENTE	L. INFANTE
A	Prima emissione	Settembre 2022	M. FERRO	P. VALENTE	L. INFANTE

CODICE PROGETTO: DP/RM368/E23  
NOME FILE: TOT1M02STR01D02.dwg  
CODICE ELAB.: T011T01STRD102  
REVISIONE: D  
SCALA: 1:100