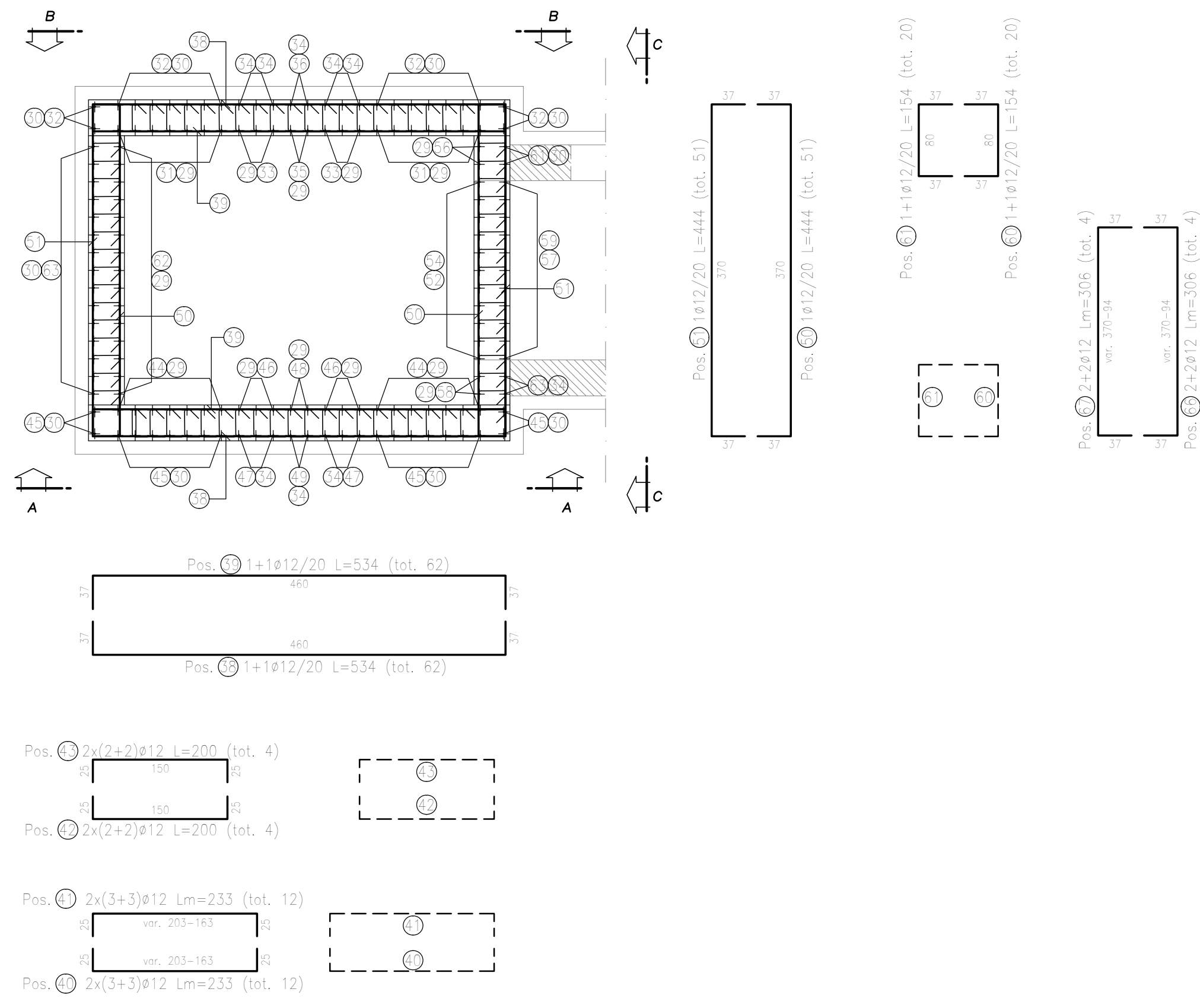
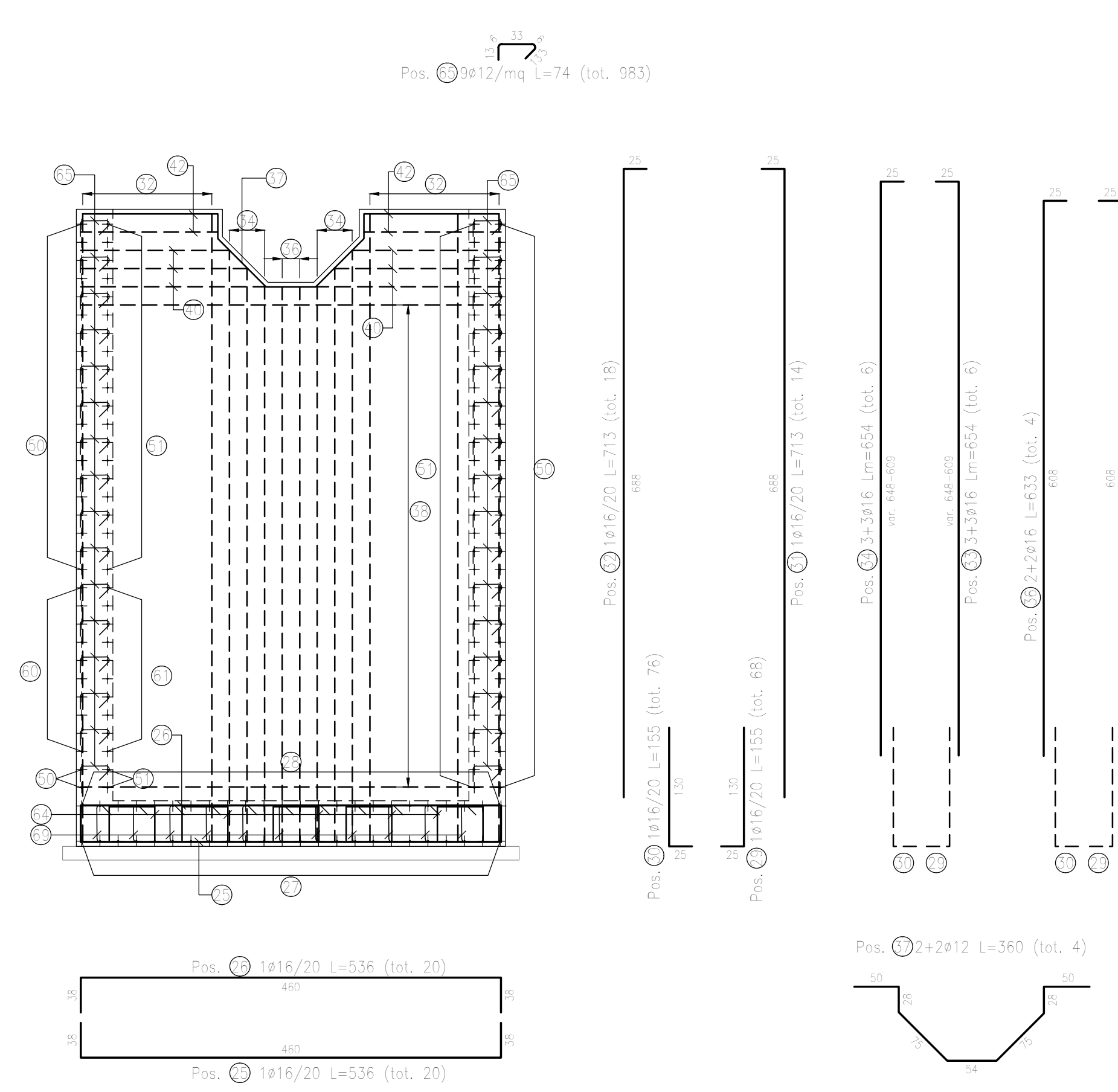


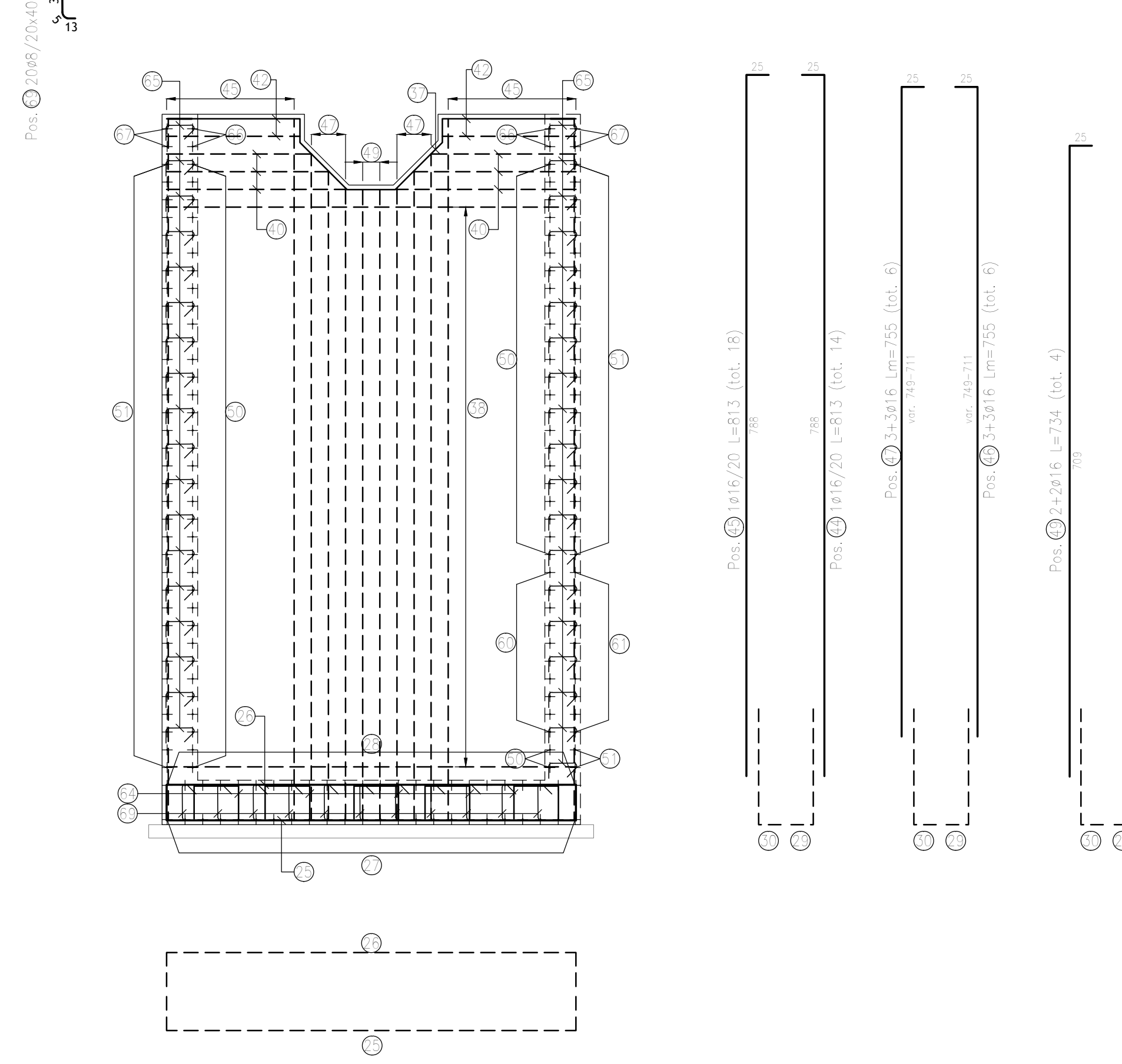
PIANTA SPICCATO - Scala 1:50 -



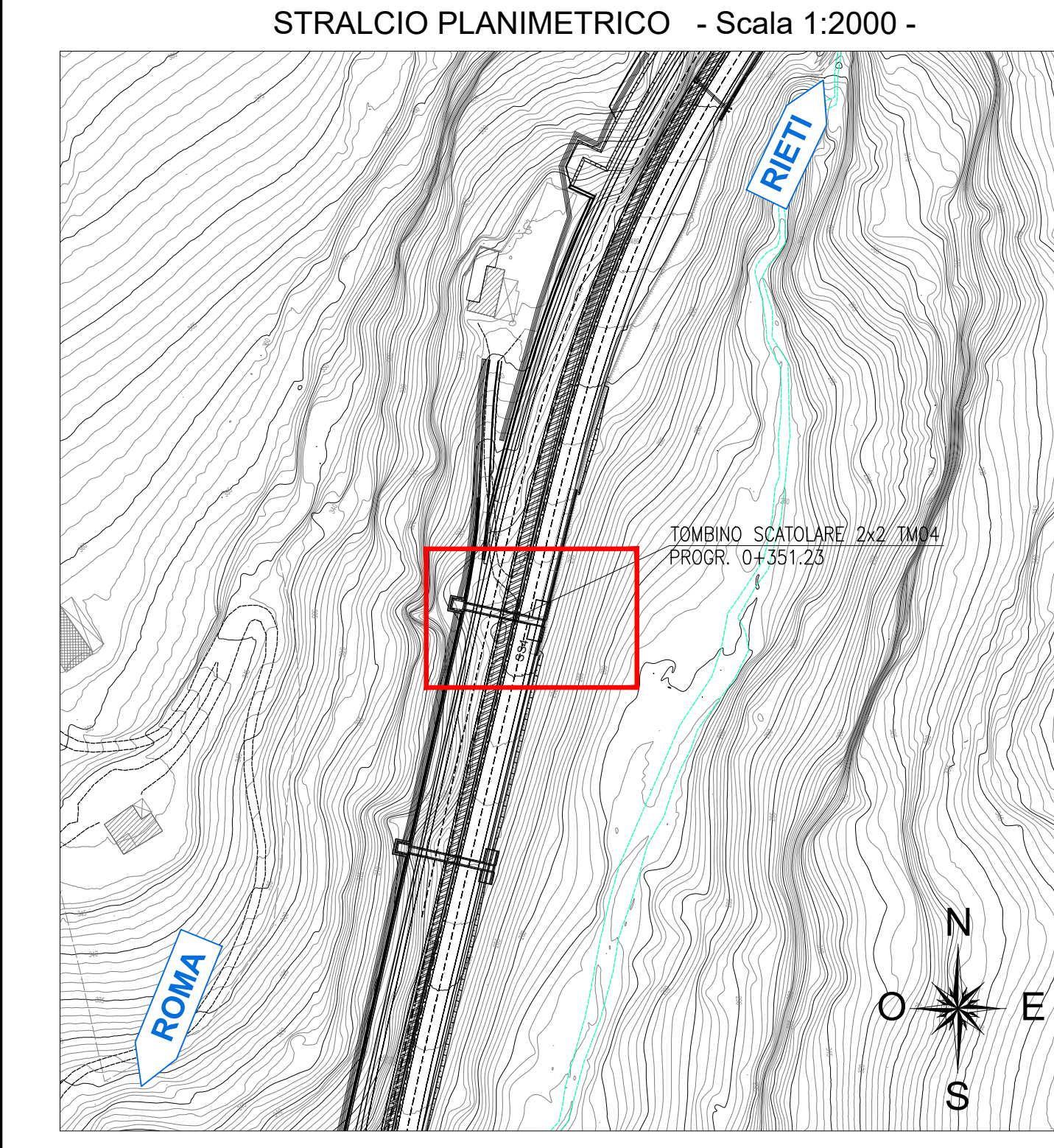
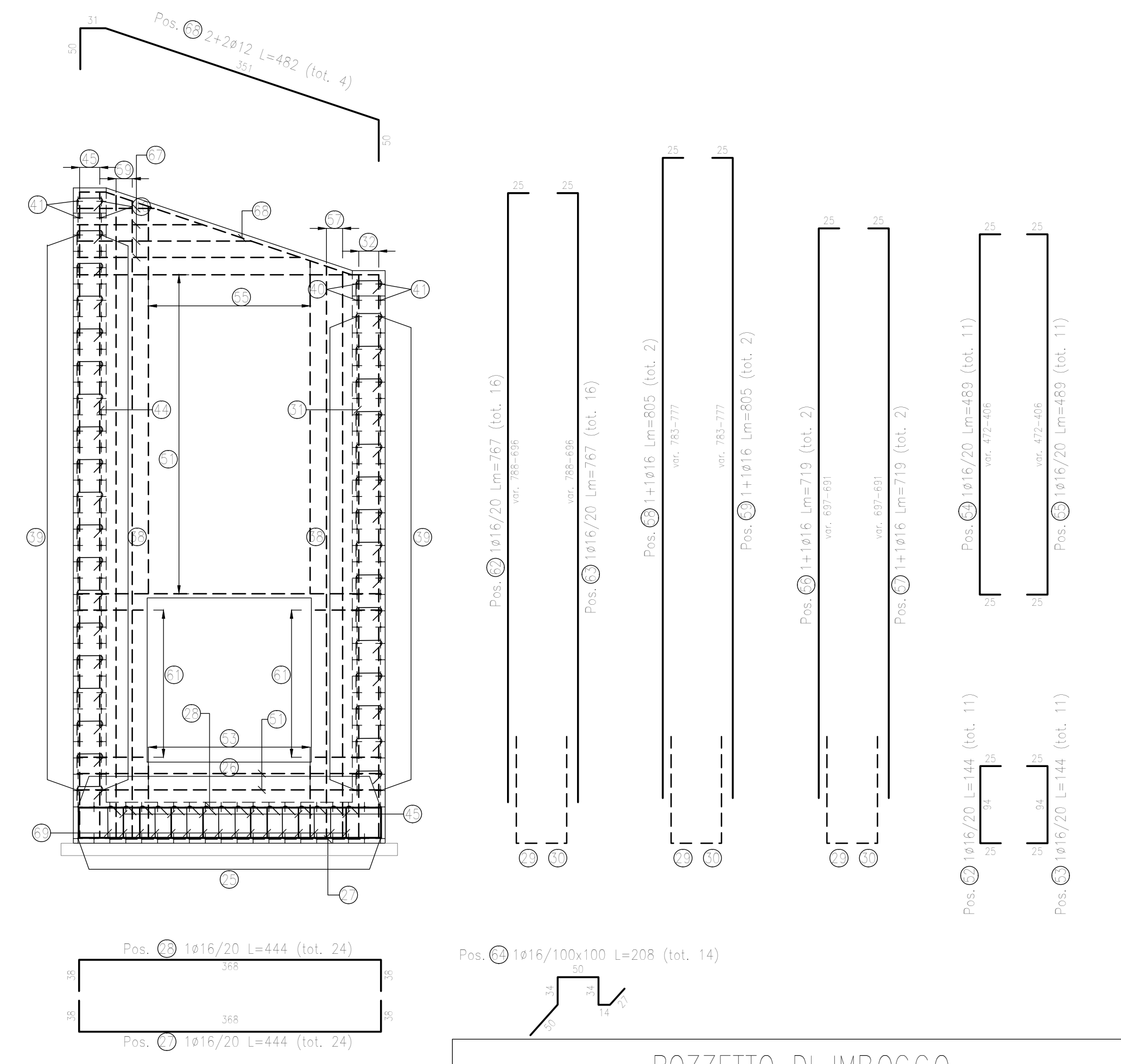
VISTA B-B - Scala 1:50 -



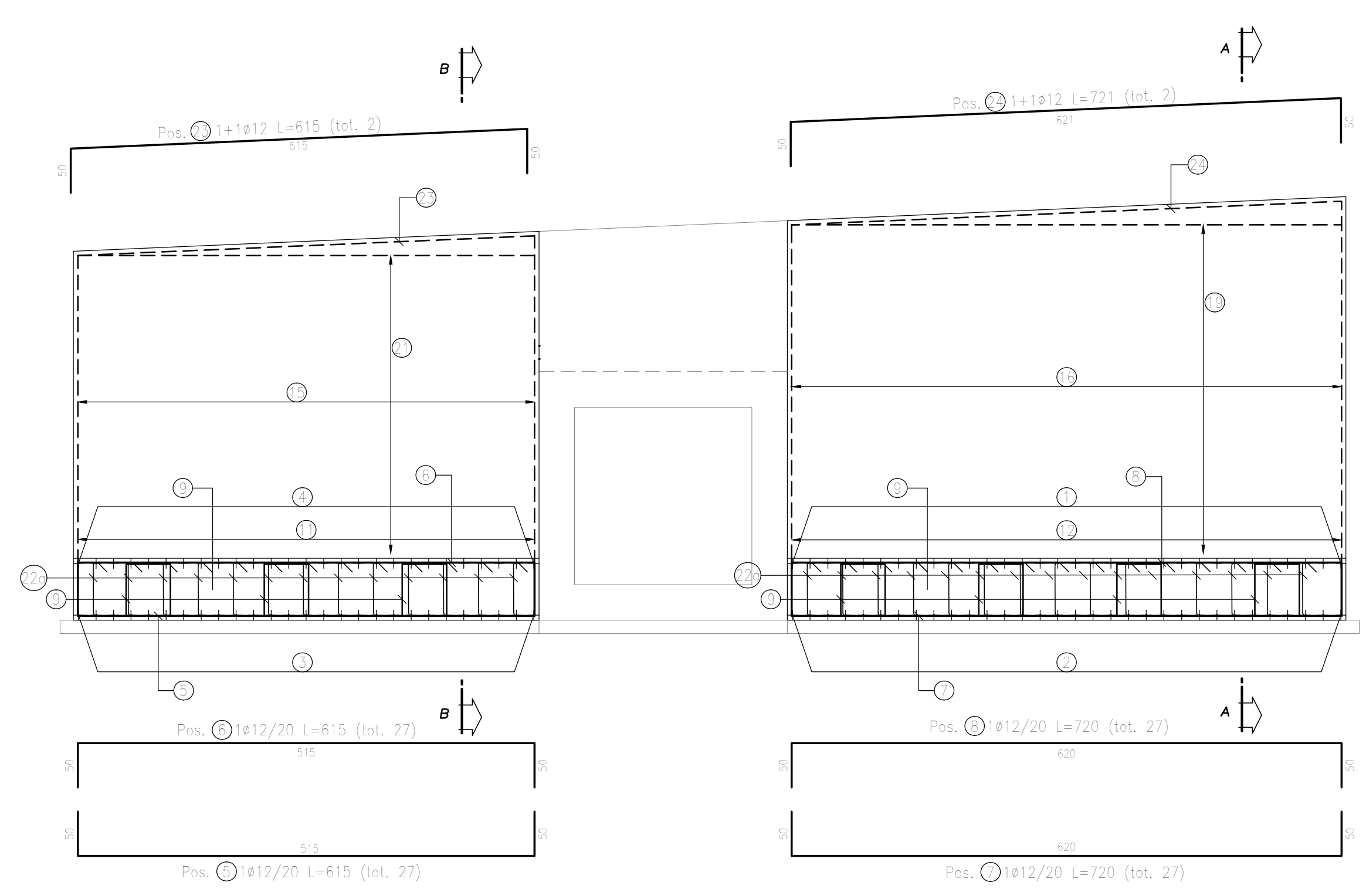
VISTA A-A - Scala 1:50 -



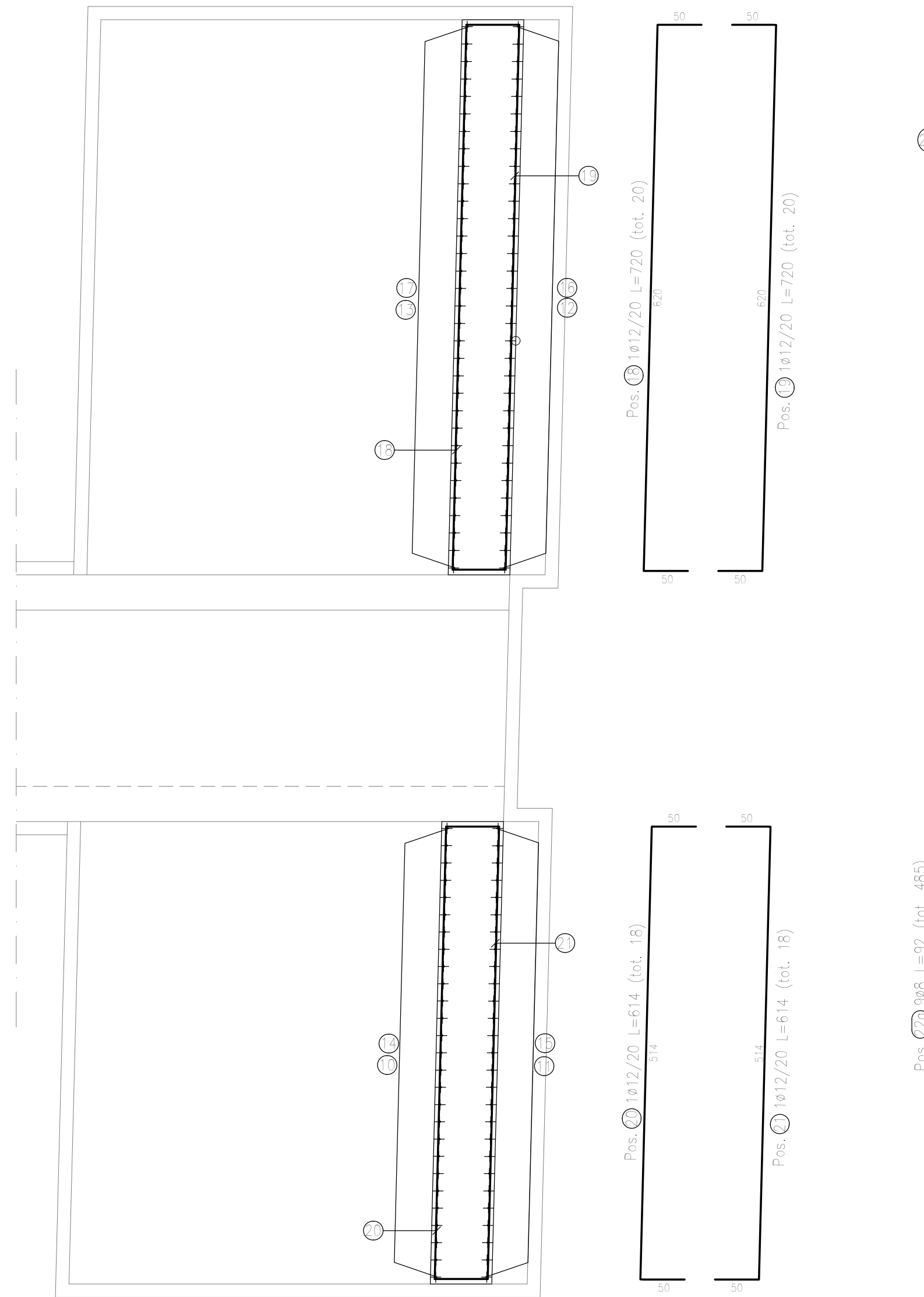
VISTA C-C - Scala 1:50 -



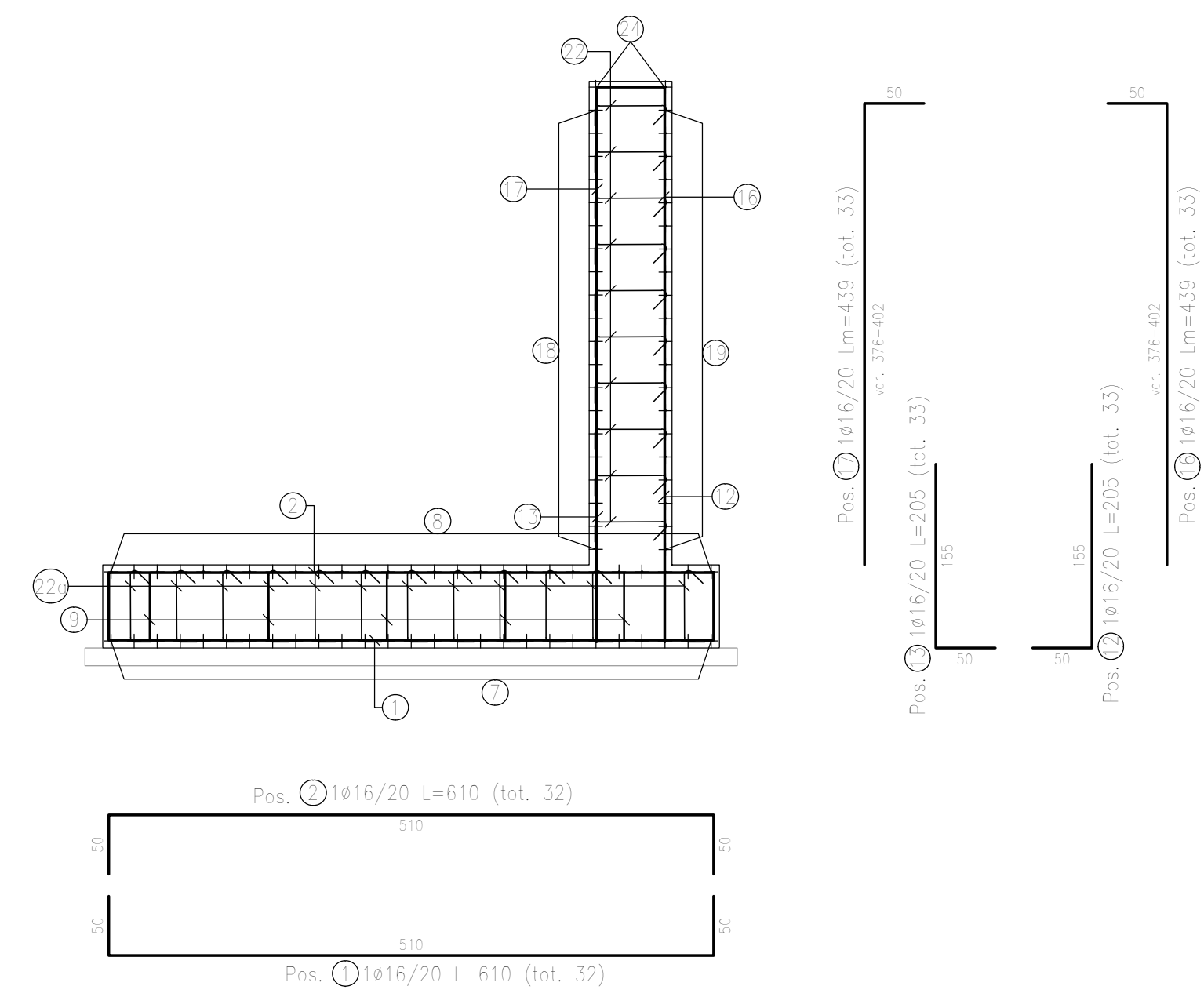
VISTA A-A - Scala 1:50 -



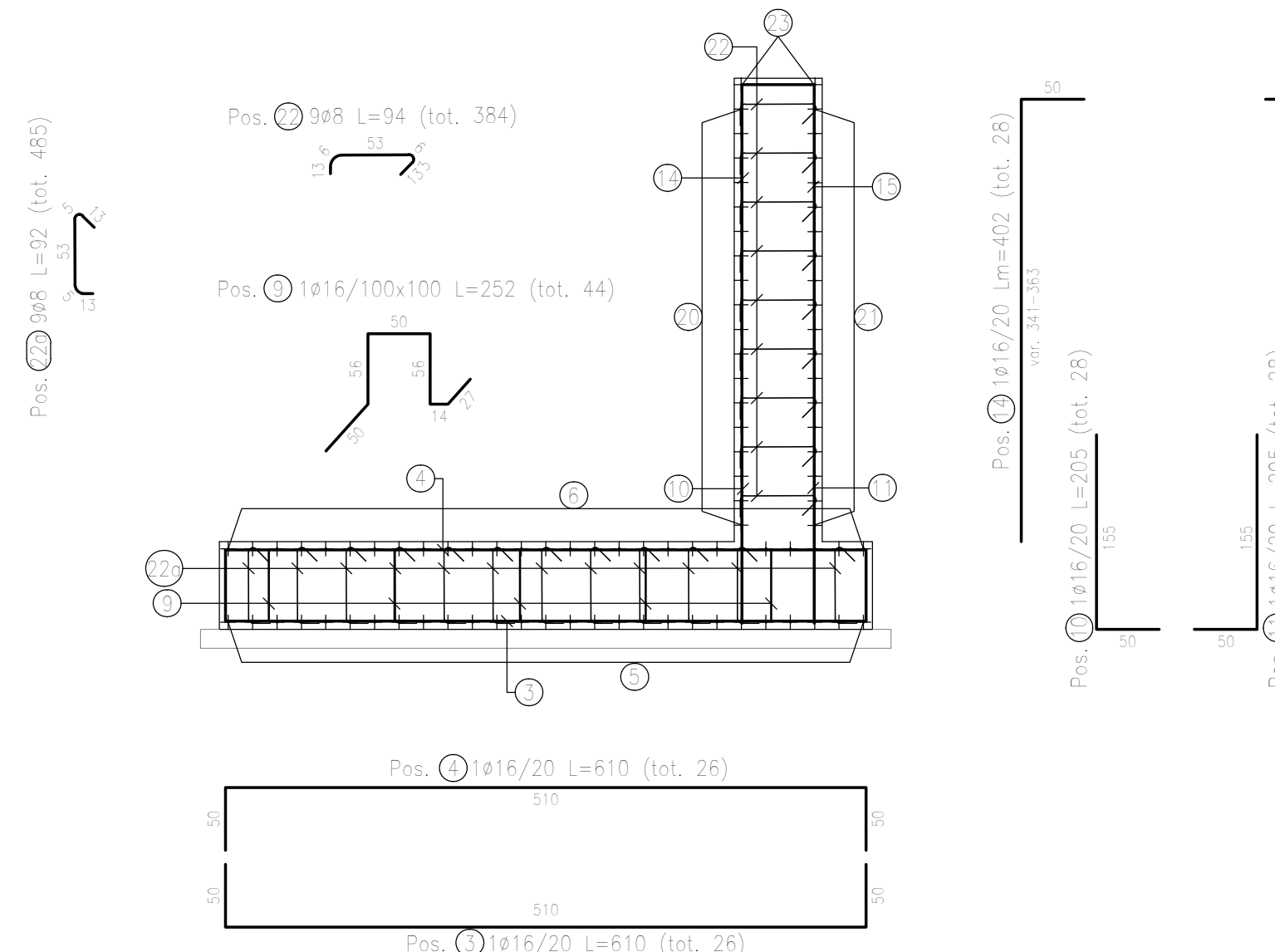
PIANTA SPICCATO - Scala 1:50 -



SEZIONE A-A - Scala 1:50 -



SEZIONE B-B - Scala 1:50 -



MURO DI SBOCO

ELEMENTO: FONDAZIONE						ELEMENTI: 1	
POSIZIONE	N. PEZZI	h [mm]	L [cm]	L TOT [m]	PESO [kg]	CODICE	SCHEMA PIEGATURA (misure di filo esterno)
1	32	16	610,0	195,20	398,03	252	[Diagram]
2	32	16	610,0	195,20	398,03	212	[Diagram]
3	26	16	610,0	158,80	250,27	252	[Diagram]
4	26	16	610,0	158,80	250,27	212	[Diagram]
5	27	12	615,0	166,05	147,45	252	[Diagram]
6	27	12	615,0	166,05	147,45	212	[Diagram]
7	27	12	720,0	194,40	172,63	252	[Diagram]
8	27	12	720,0	194,40	172,63	212	[Diagram]
9	44	16	252,3	111,02	175,19	553	[Diagram]
10	28	16	205,0	57,40	90,56	111	[Diagram]
11	28	16	205,0	57,40	90,56	151	[Diagram]
12	23	16	205,0	47,65	106,75	151	[Diagram]
13	33	16	205,0	67,65	106,75	111	[Diagram]
22a	485	8	92,0	446,20	176,25	555	[Diagram]
23	2	12	615,0	12,30	10,50	292	[Diagram]
24	2	12	720,0	14,42	12,80	292	[Diagram]
PESO TOTALE:					2526,58		

ELEMENTO: ELEVAZIONE

ELEMENTO: ELEVAZIONE						ELEMENTI: 1	
POSIZIONE	N. PEZZI	h [mm]	L [cm]	L TOT [m]	PESO [kg]	CODICE	SCHEMA PIEGATURA (misure di filo esterno)
14	28	16	-- x --	112,56	177,62	151	[Diagram]
15	28	16	-- x --	112,56	177,62	111	[Diagram]
16	23	16	-- x --	144,87	226,60	111	[Diagram]
17	33	16	-- x --	144,87	226,60	151	[Diagram]
18	20	12	720,0	144,00	127,87	292	[Diagram]
19	20	12	720,0	144,00	127,87	252	[Diagram]
20	18	12	614,0	110,52	98,14	292	[Diagram]
21	18	12	614,0	110,52	98,14	252	[Diagram]
22	394	8	94,0	360,96	142,58	555	[Diagram]
PESO TOTALE:					1407,04		

POZZETTO DI IMBOCCO

ELEMENTO: FONDAZIONE						ELEMENTI: 1	
POSIZIONE	N. PEZZI	h [mm]	L [cm]	L TOT [m]	PESO [kg]	CODICE	SCHEMA PIEGATURA (misure di filo esterno)
25	20	16	536,0	107,20	169,16	252	[Diagram]
26	20	16	536,0	107,20	169,16	212	[Diagram]
27	24	16	444,0	106,56	168,75	252	[Diagram]
28	24	16	444,0	106,56	168,75	212	[Diagram]
29	66	16	155,0	103,40	164,32	151	[Diagram]
30	76	16	155,0	117,80	165,89	111	[Diagram]
52	11	16	144,0	15,84	25,00	212	[Diagram]
53	11	16	144,0	15,84	25,00	252	[Diagram]
64	14	16	207,7	29,08	45,89	553	[Diagram]
69	80	8	72,0	57,60	22,75	555	[Diagram]
PESO TOTALE:					1145,47		

ELEMENTO: ELEVAZIONE

ELEMENTO: ELEVAZIONE						ELEMENTI: 1	
POSIZIONE	N. PEZZI	h [mm]	L [cm]	L TOT [m]	PESO [kg]	CODICE	SCHEMA PIEGATURA (misure di filo esterno)
31	14	16	713,0	99,82	157,52	151	[Diagram]
32	18	16	713,0	128,34	202,52	111	[Diagram]
33	6	16	-- x --	39,21	61,87	151	[Diagram]
34	6	16	-- x --	39,21	61,87	111	[Diagram]
35	4	16	633,0	25,32	39,05	151	[Diagram]
36	4	16	633,0	25,32	39,05	111	[Diagram]
37	4	12	360,0	14,40	12,79	999	[Diagram]
38	62	12	534,4	331,33	294,22	252	[Diagram]
39	62	12	534,4	331,33	294,22	212	[Diagram]
40	12	12	-- x --	27,96	24,83	252	[Diagram]
41	12	12	-- x --	38,01	24,87	212	[Diagram]
42	4	12	200,4	8,02	7,12	212	[Diagram]
43	4	12	200,4	8,02	7,12	252	[Diagram]
44	14	16	813,0	113,82	175,81	151	[Diagram]
45	18	16	813,0	148,34	230,32	111	[Diagram]
46	6	16	-- x --	45,30	71,48	151	[Diagram]
47	6	16	-- x --	45,30	71,48	111	[Diagram]
48	4	16	734,0	29,36	46,33	151	[Diagram]
49	4	16	734,0	29,36	46,33	111	[Diagram]
50	51	12	444,4	226,64	201,26	252	[Diagram]
51	51	12	444,4	226,64	201,26	212	[Diagram]
54	11	16	-- x --	53,79	84,88	212	[Diagram]
55	11	16	-- x --	53,79	84,88	252	[Diagram]
56	2	16	-- x --	19,39	22,69	111	[Diagram]
57	2	16	-- x --	14,35	22,69	151	[Diagram]
58	2	16	-- x --	16,10	25,41	111	[Diagram]
59	2	16	-- x --	16,10	25,41	151	[Diagram]
60	20	12	154,4	35,88	27,42	252	[Diagram]
61	20	12	154,4	35,88	27,42	212	[Diagram]
62	16	16	-- x --	122,72	193,65	111	[Diagram]
63	16	16	-- x --	122,72	193,65	151	[Diagram]
65	953	12	73,7	724,84	643,95	555	[Diagram]
66	4	12	-- x --	12,28	10,88	252	[Diagram]
67	4	12	-- x --	12,28	10,88	212	[Diagram]
68	4	12	482,0	15,28	17,12	393	[Diagram]
PESO TOTALE:					3668,15		

N.B. PER LE CARATTERISTICHE DEI MATERIALI SI RIMANDA ALL'ELABORATO TOPOGROFICO. ESEGUIRE LE LAVORAZIONI DURANTE IL PERIODO DI MAGRA, COORDINANDOLE IN OGNI CASO CON LE INDICAZIONI DEL SERVIZIO METEOROLOGICO.

anas Direzione Tecnica

STRADA STATALE 4 "VIA SALARIA"
Adeguamento della piattaforma stradale e messa in sicurezza dal km 56+000 al km 64+000
Stralcio 1 da pk 0+000 a pk 1+900

PROGETTO ESECUTIVO COD RM 368

PROGETTAZIONE: R.T.I.: PROGER S.p.A. (capogruppo mandataria)
PROGIN S.p.A.
S.I.N.A. S.p.A. - BRENG S.r.l.

RESPONSABILE INTEGRAZIONE PRESTAZIONI SPECIALISTICHE:
Dot. Ing. Antonio GRIMALDI (Progin S.p.A.)
On. Ing. Luigi Appiani della Provincia di Napoli, 2019

COPIGRUPPO MANDATARIA:
PROGER
MANDANTI:
PROGIN Direttore Tecnico: Dot. Ing. Lorenzo INFANTE
On. Ing. Appiani della Provincia di Salerno, 2019

IL GEOLOGO:
Dot. Geol. Gianluca FANFOLFI (Progin S.p.A.)
On. Geol. Giuseppe Cirio, n. 417

IL COORDINATORE PER LA SICUREZZA IN FASE DI PROGETTAZIONE:
Dot. Ing. Michele Curiale (Progin S.p.A.)

VISTO IL RESPONSABILE UNICO DEL PROGETTO:
Dot. Ing. Paolo NARDUCCI

PROTOCOLLO DATA 2022

STRALCIO 1
OPERE D'ARTE MINORI
TOMBINO ALLA PROGR. 0+351.23
Armatura tav. 2 di 2

CODICE PROGETTO	NOME FILE	REVISIONE	SCALA
DP RM368 E23	TOTM04STRALCIO1.DWG	C	1:50
	CODICE ELAB. T011TM04S1TRAR02		

REV.	DESCRIZIONE	DATA	REDDATO	VERIFICATO	APPROVATO
C	Emissione a seguito validazione e istruttoria ANAS	Genno 2024	E. BARBACINO	P. INFANTE	L. INFANTE
B	Emissione a seguito istruttoria ANAS	Marzo 2023	E. BARBACINO	P. INFANTE	L. INFANTE
A	Prima emissione	Agosto 2022	E. BARBACINO	P. INFANTE	L. INFANTE