

OPERE PROVVISORIE DI PRIMA FASE - SCALA 1:100 -

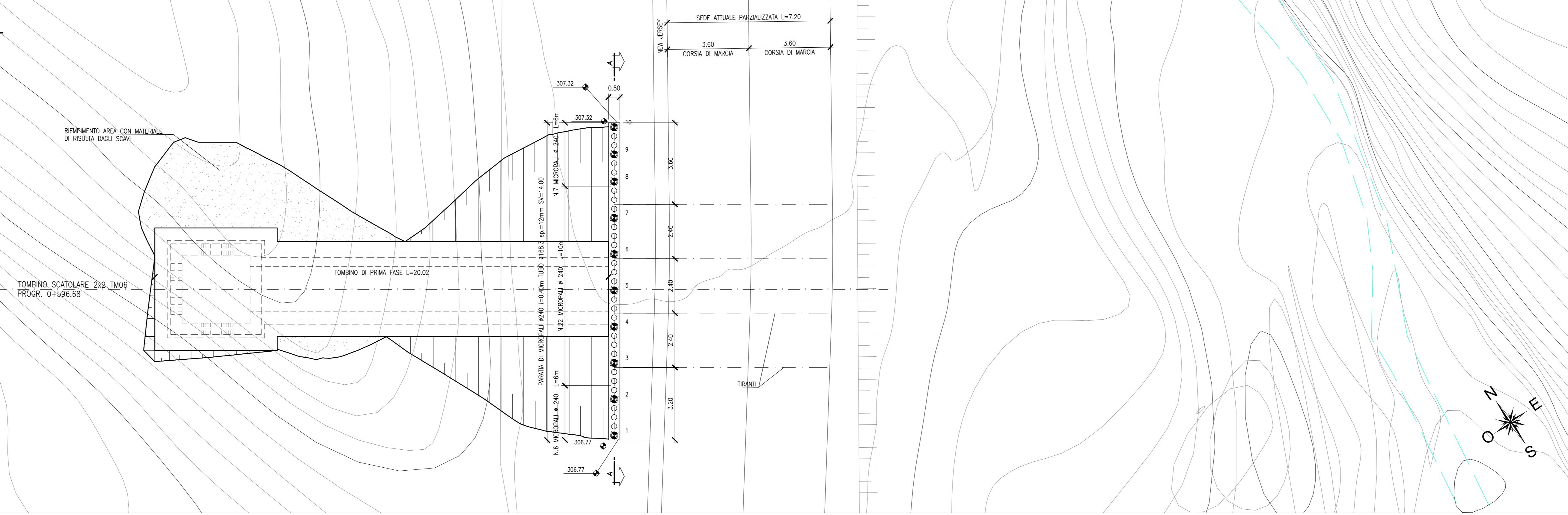
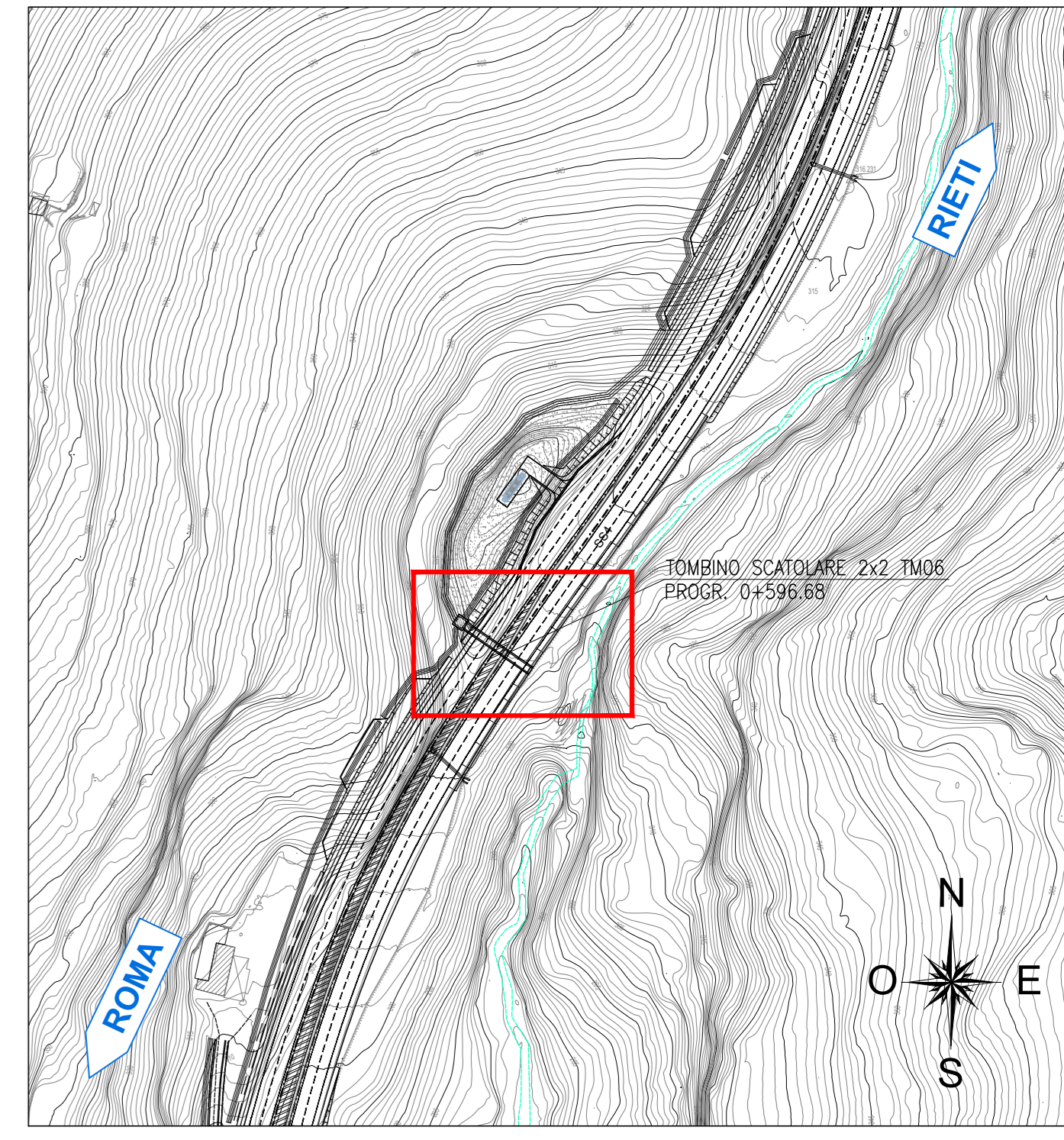


TABELLA TIRANTI FASE 1

Ordini tiranti	n. tirafili	Interasse Tiranti	Inclinazione α	tipologia perforazione	Ø perforazione	Libera	Usato	Luo	Tiro iniziale
[-]	[-]	[m]	[°]	[-]	[mm]	[m]	[m]	[m]	[kN]
1	3	2,4	20	IRS	200	5	7	12	230

STRALCIO PLANIMETRICO - Scala 1:2000 -



PUNTI	COORDINATE X,Y	
	X(EST)	Y(NORD)
1	320459.8315	4678417.4787
2	320460.7414	4678416.7948
3	320461.6513	4678420.1109
4	320462.5611	4678421.4270
5	320463.4710	4678422.7431
6	320464.3809	4678424.0592
7	320465.2908	4678425.3753
8	320466.2007	4678426.6914
9	320466.8831	4678427.6785
10	320467.5655	4678428.6656

OPERE PROVVISORIE DI SECONDA FASE - SCALA 1:100 -

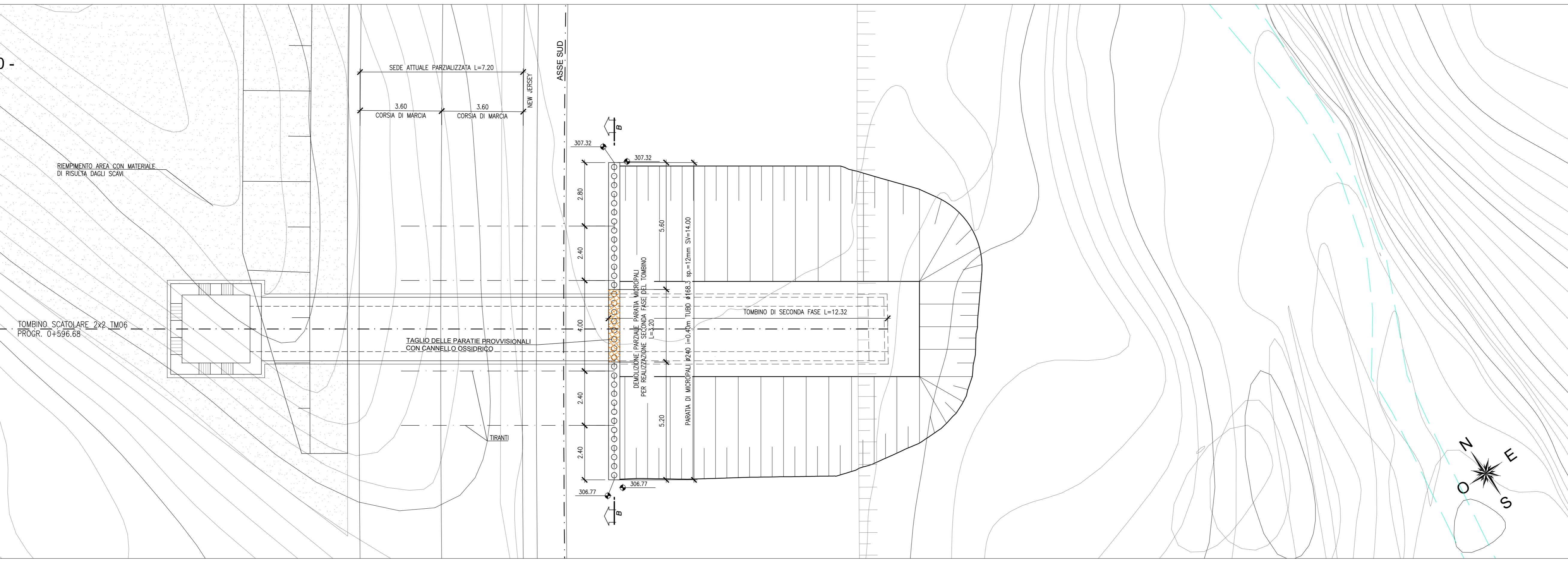
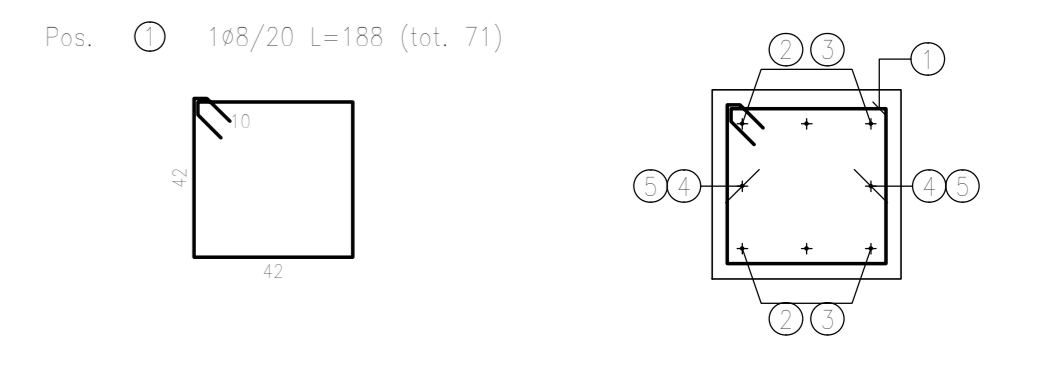


TABELLA TIRANTI FASE 2

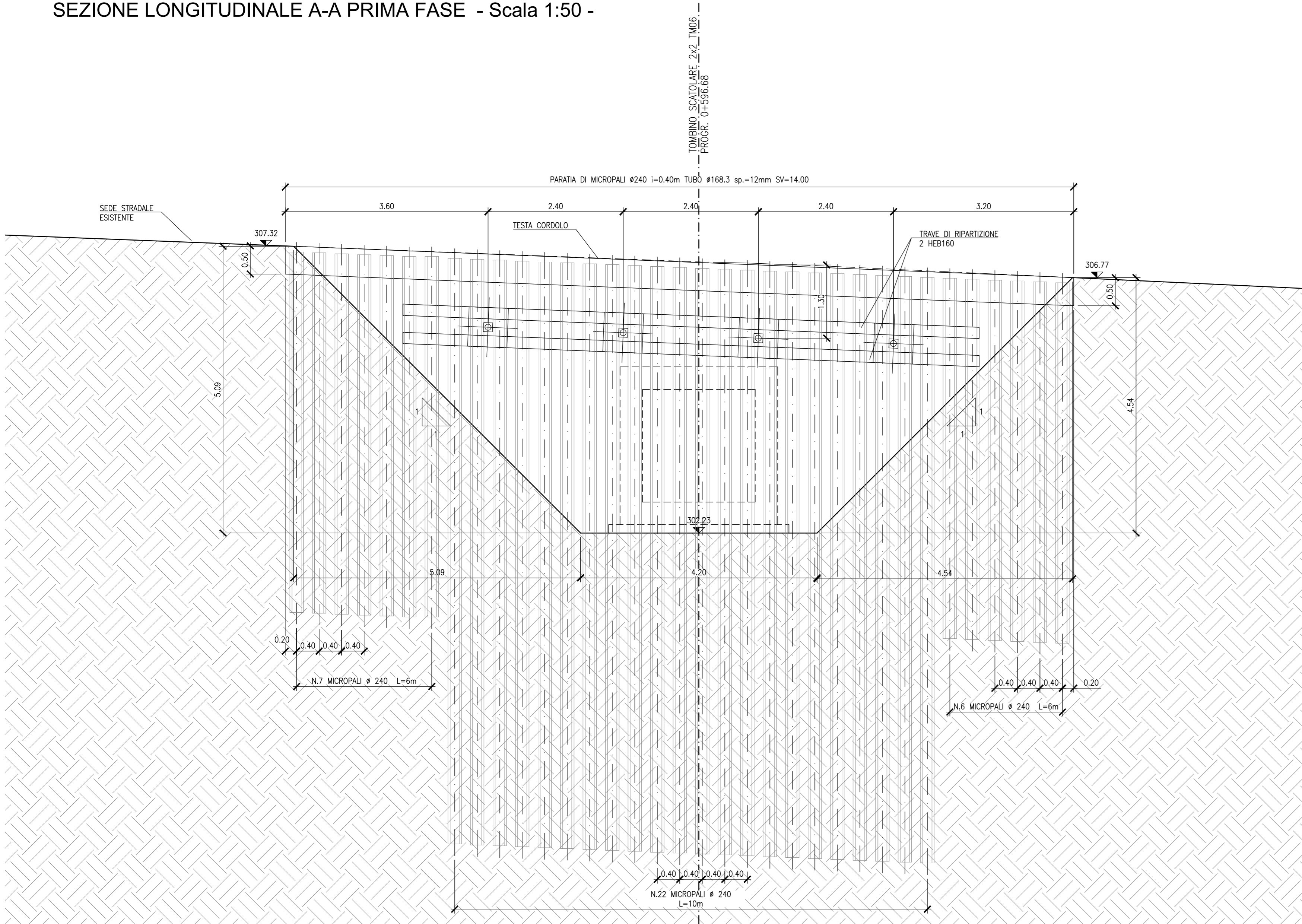
Ordini tiranti	n. tirafili	Interasse Tiranti	Inclinazione α	tipologia perforazione	Ø perforazione	Libera	Usato	Luo	Tiro iniziale
[-]	[-]	[m]	[°]	[-]	[mm]	[m]	[m]	[m]	[kN]
1	3	2,4/4	20	IRS	200	5	7	12	230

ARMATURA CORDOLO - Scala 1:20 -

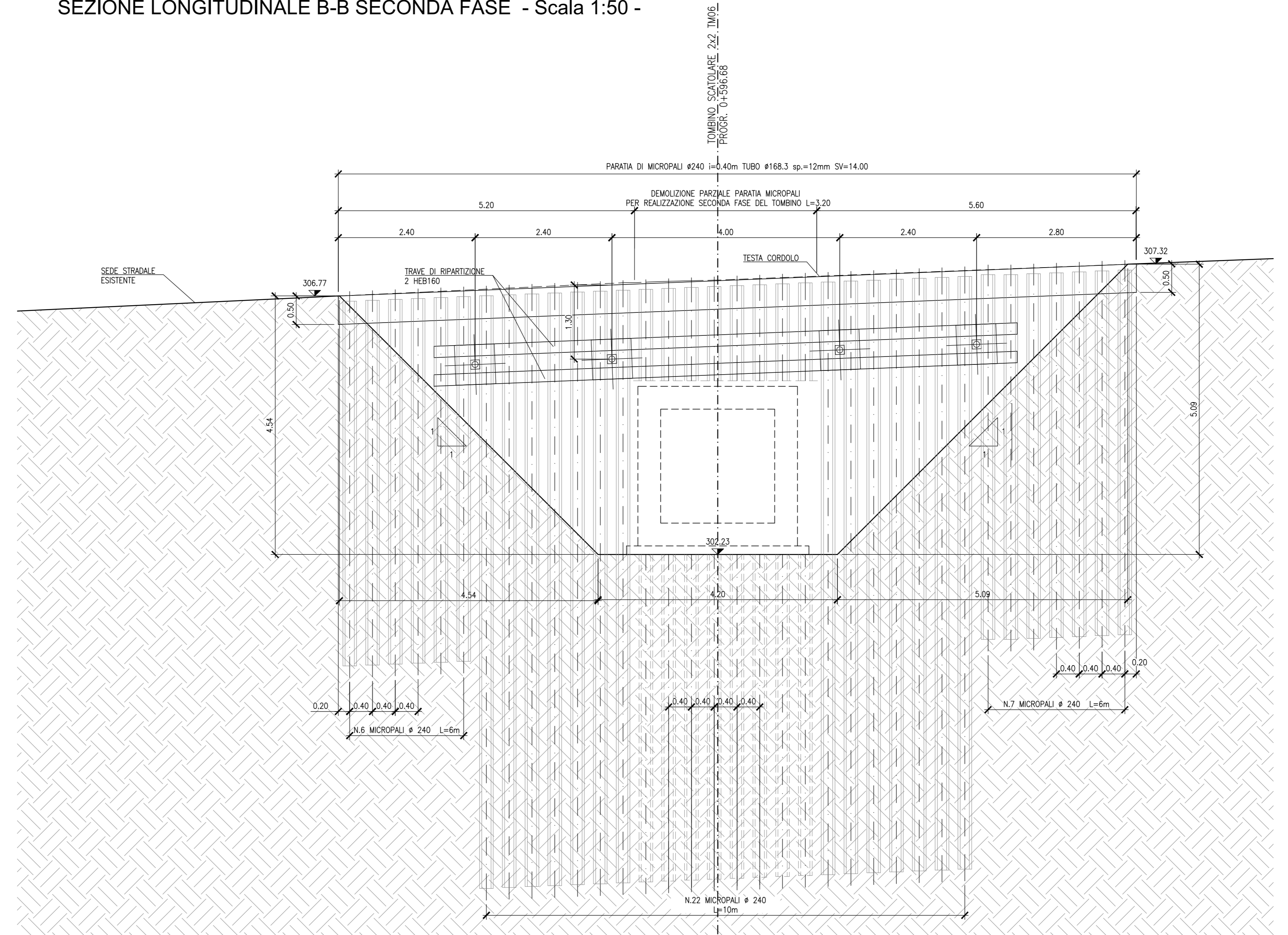


CORDOLO					
ELEMENTO	1	1			
POSIZIONE	N. PEZZI	φ [mm]	L [cm]	L ₁₀₅ [m]	PESO [kg]
1	71	8	198,0	133,48	52,72
2	6	16	1200,0	72,00	133,62
3	6	16	333,0	19,98	31,53
4	2	16	1200,0	24,00	37,87
5	2	18	333,0	6,86	19,51
PESO TOTALE:					246,25

SEZIONE LONGITUDINALE A-A PRIMA FASE - Scala 1:50 -



SEZIONE LONGITUDINALE B-B SECONDA FASE - Scala 1:50 -



N.B.: PER LE CARATTERISTICHE DEI MATERIALI SI RIMANDA ALL'ELABORATO TOPOGRAFICO. ESIGUIRE LE LAVORAZIONI DURANTE IL PERIODO DI MAGRA, COORDINANDOLE IN OGNI CASO CON LE INDICAZIONI DEL SERVIZIO METEOROLOGICO.



STRADA STATALE 4 "VIA SALARIA"
Adeguamento della piattaforma stradale e messa in sicurezza dal km 56+000 al km 64+000
Stralcio 1 da pk 0+000 a pk 1+900

PROGETTO ESECUTIVO COD. RM 368

PROGETTAZIONE: R.T.I.: PROGER S.p.A. (capogruppo mandataria)
PROGIN S.p.A.
S.I.N.A. S.p.A. - BRENG S.r.l.

RESPONSABILE INTEGRAZIONI PRESTAZIONI SPECIALISTICHE: Dott. Ing. Antonio GIRMALDI (Progin S.p.A.)
CAPOGRUPPO MANDATARIA: PROGER

IL GEOLOGO: Dott. Geol. Gianluca PANDOLFI ELMI (Progin S.p.A.)
MANDANTI: PROGIN

IL COORDINATORE PER LA SICUREZZA IN FASE DI PROGETTAZIONE: Dott. Ing. Michele Curiani (Progin S.p.A.)
Direttore Tecnico: Dott. Ing. Lorenzo INFANTE

VISTO IL RESPONSABILE UNICO DEL PROGETTO: Dott. Ing. Paolo NARDUCCI

PROTOCOLLO DATA

STRALCIO 1
OPERE D'ARTE MINORI
TOMBINO ALLA PROGR. 0+596.68
Carpenteria ed armatura opere provvisorie

CODICE PROGETTO	NOME FILE	REVISIONE	SCALA
DP RM368 E23	T01TMO6STRCA01	C	VARE

REV.	DESCRIZIONE	DATA	REDATTO	VERIFICATO	APPROVATO
C	Emissione a seguito validazione e istruttoria ANAS	Genno 2024	EABBACCIANO	P.VALENTE	L. INFANTE
B	Emissione a seguito istruttoria ANAS	Maggio 2023	EABBACCIANO	P.VALENTE	L. INFANTE
A	Prima emissione	Aprile 2022	EABBACCIANO	P.VALENTE	L. INFANTE