

MURO DI SBOCO

POSIZIONE	N. PEZZI	#	L [cm]	L TOT [m]	PESO [kg]	CODICE	SCHEMA PEGATURA
1	11	18	324,0	35,64	71,21	252	
2	11	18	324,0	35,64	71,21	212	
3	13	18	1064,0	138,32	276,36	252	
4	13	18	1064,0	138,32	276,36	212	
5	38	12	284,0	107,92	26,83	252	
6	38	12	284,0	107,92	26,83	212	
7	15	12	499,0	74,85	46,47	252	
8	15	12	499,0	74,85	46,47	212	
9	29	18	187,7	54,44	108,71	553	
10	80	20	169,0	135,20	333,40	111	
11	80	16	149,4	119,52	188,80	151	
PESO TOTALE:					1650,51		

ELEVAZIONE

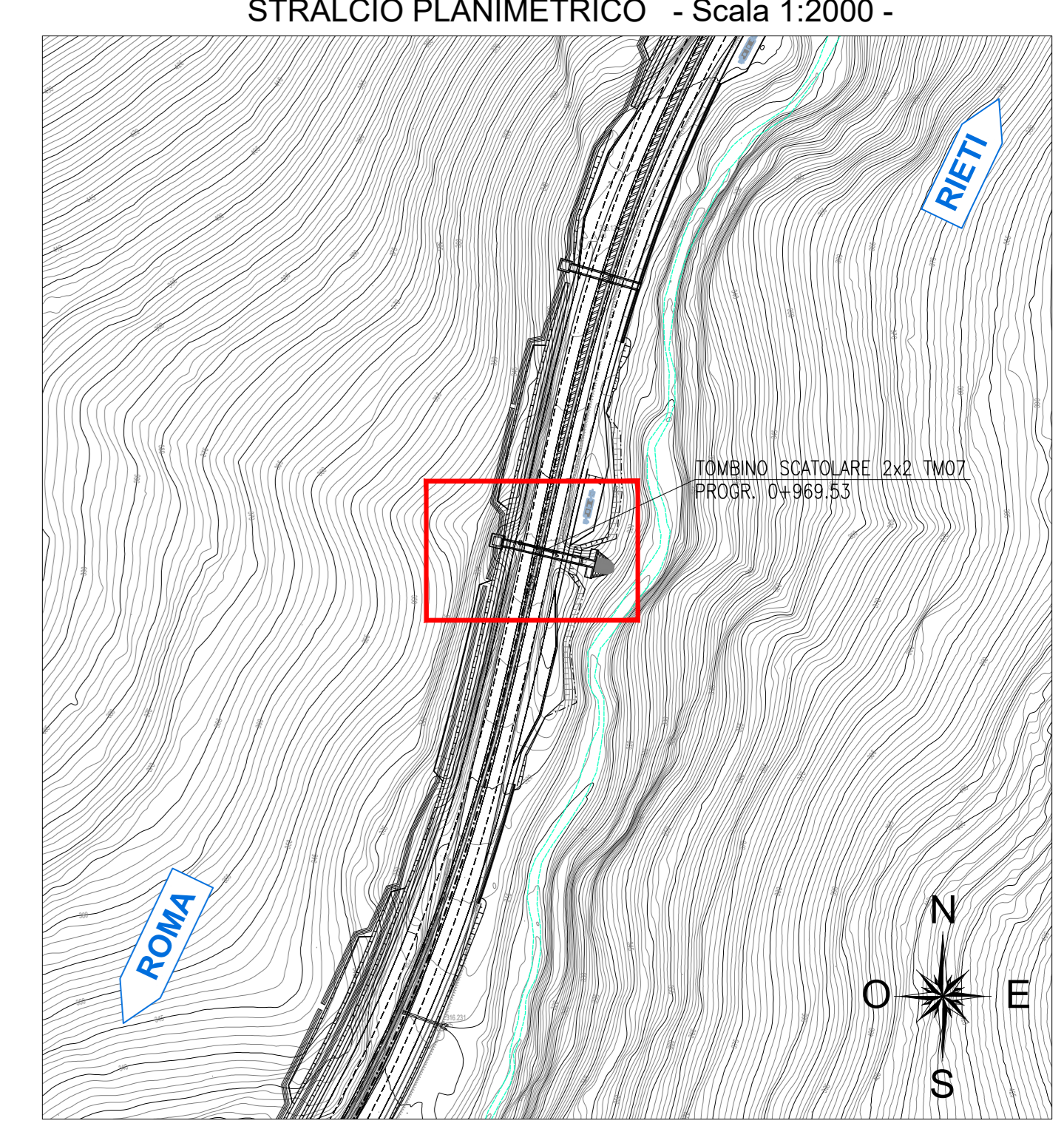
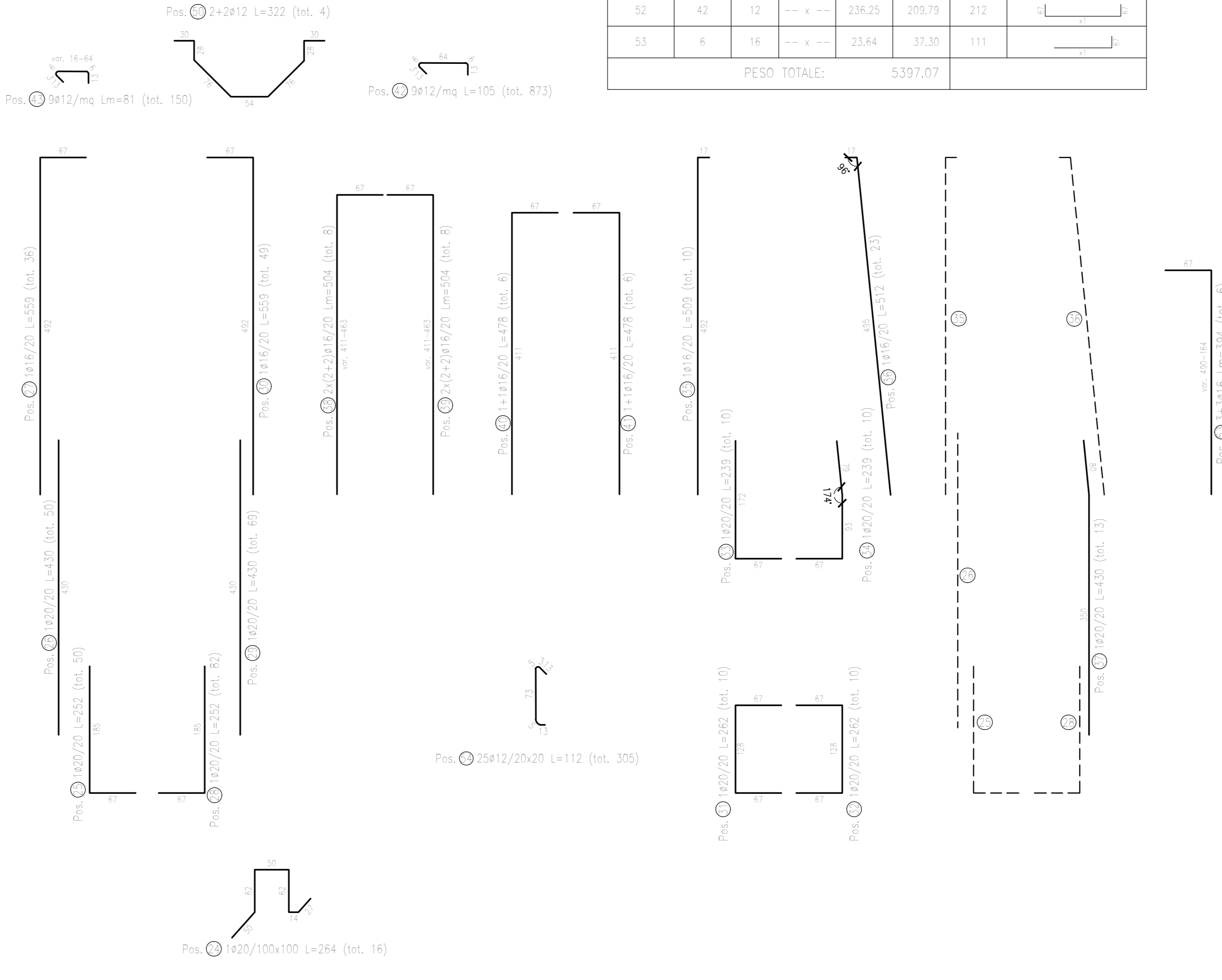
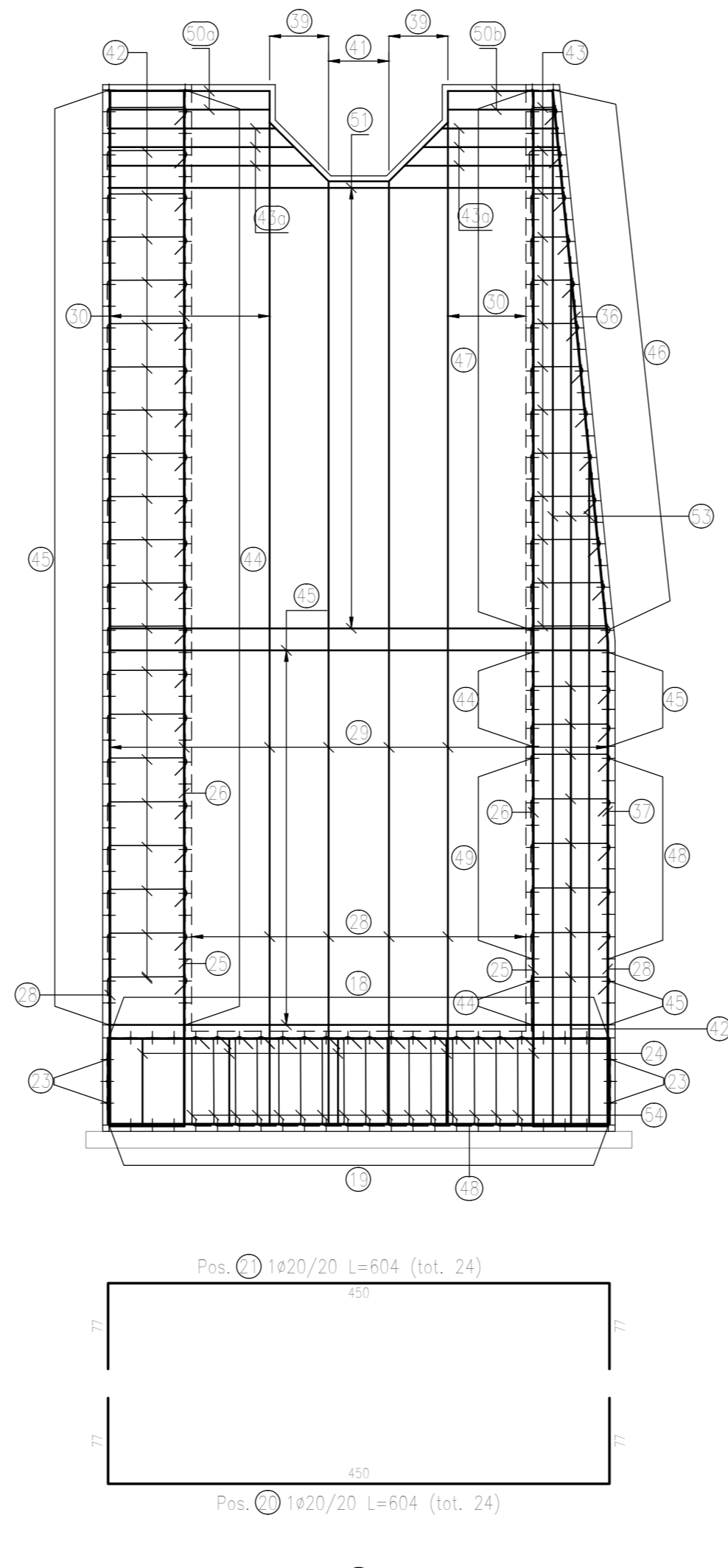
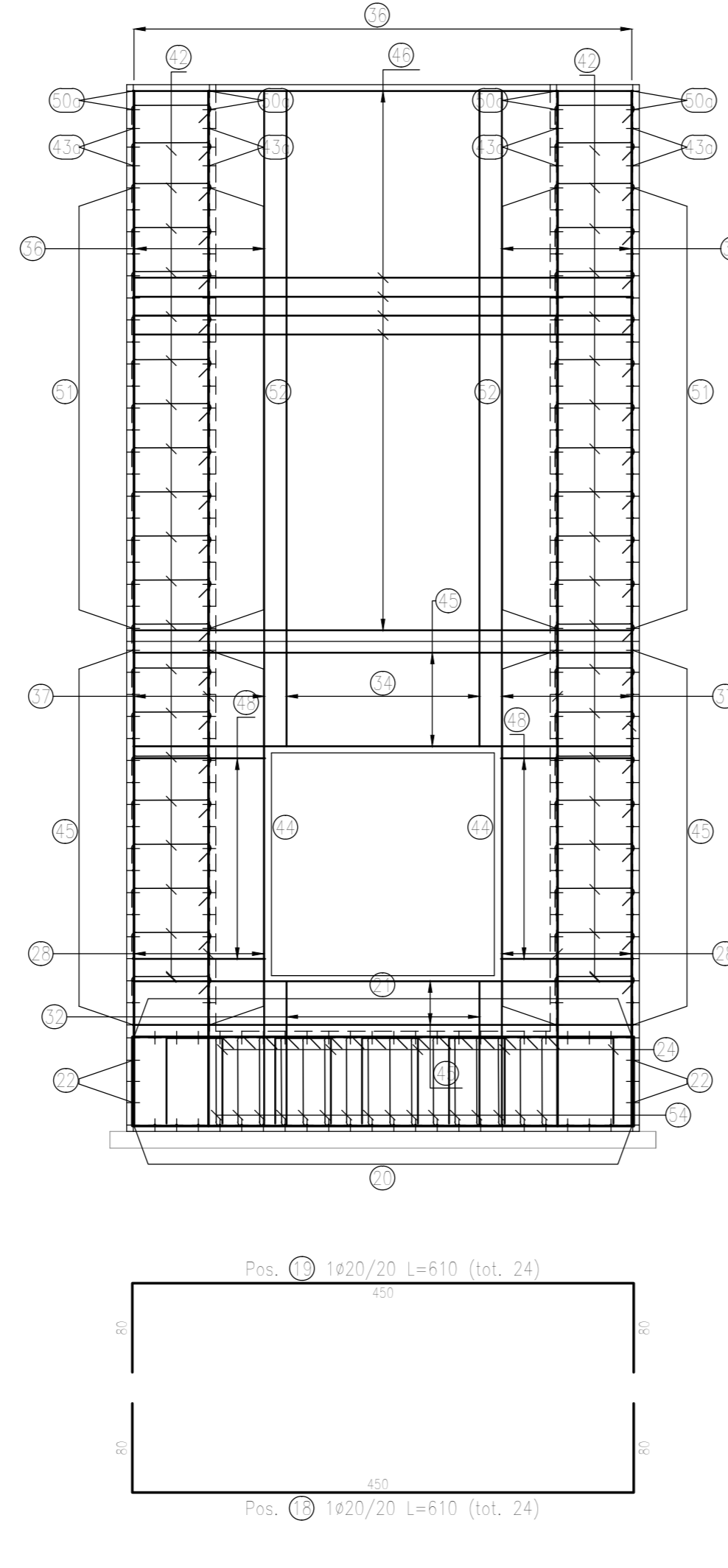
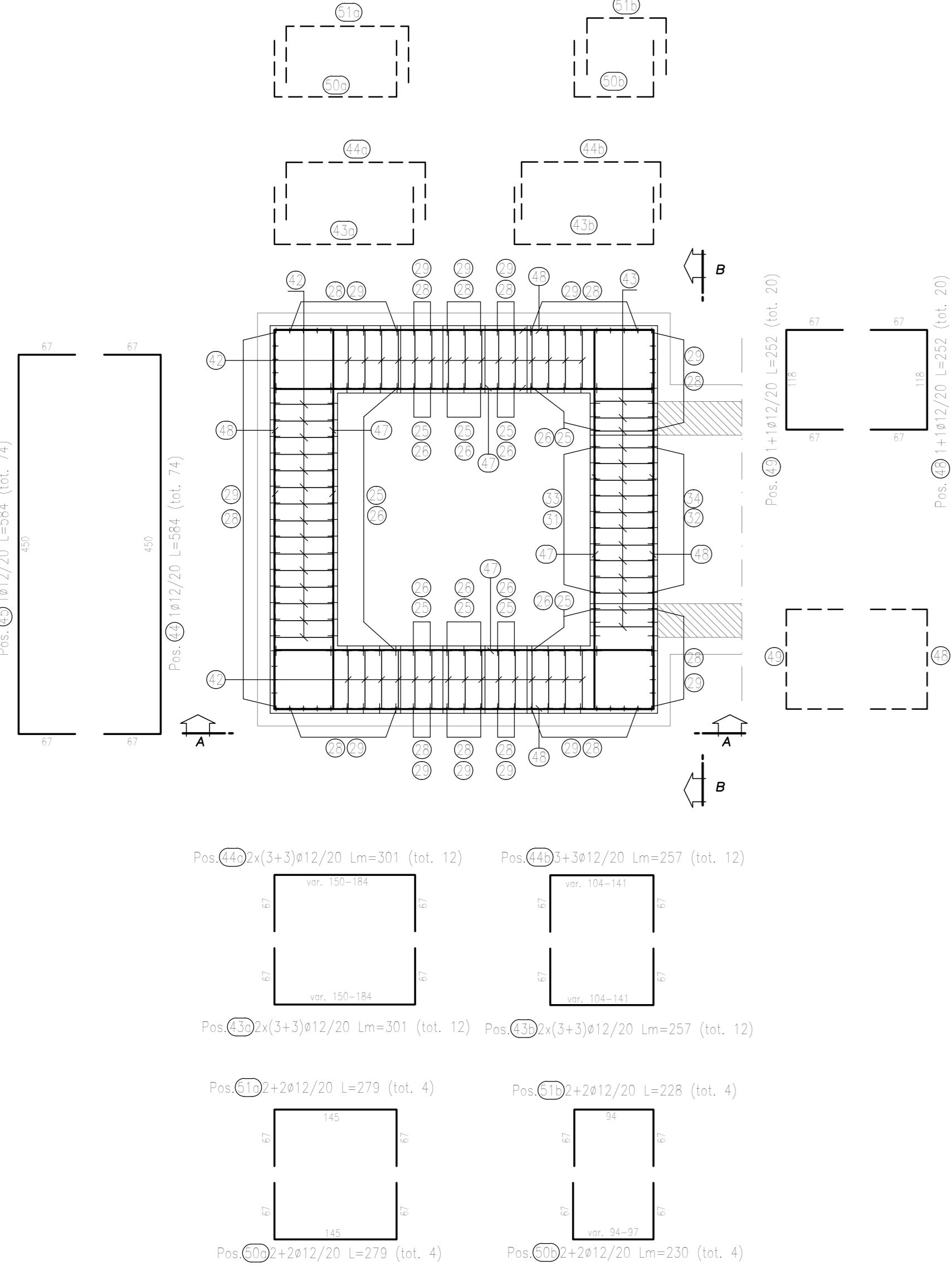
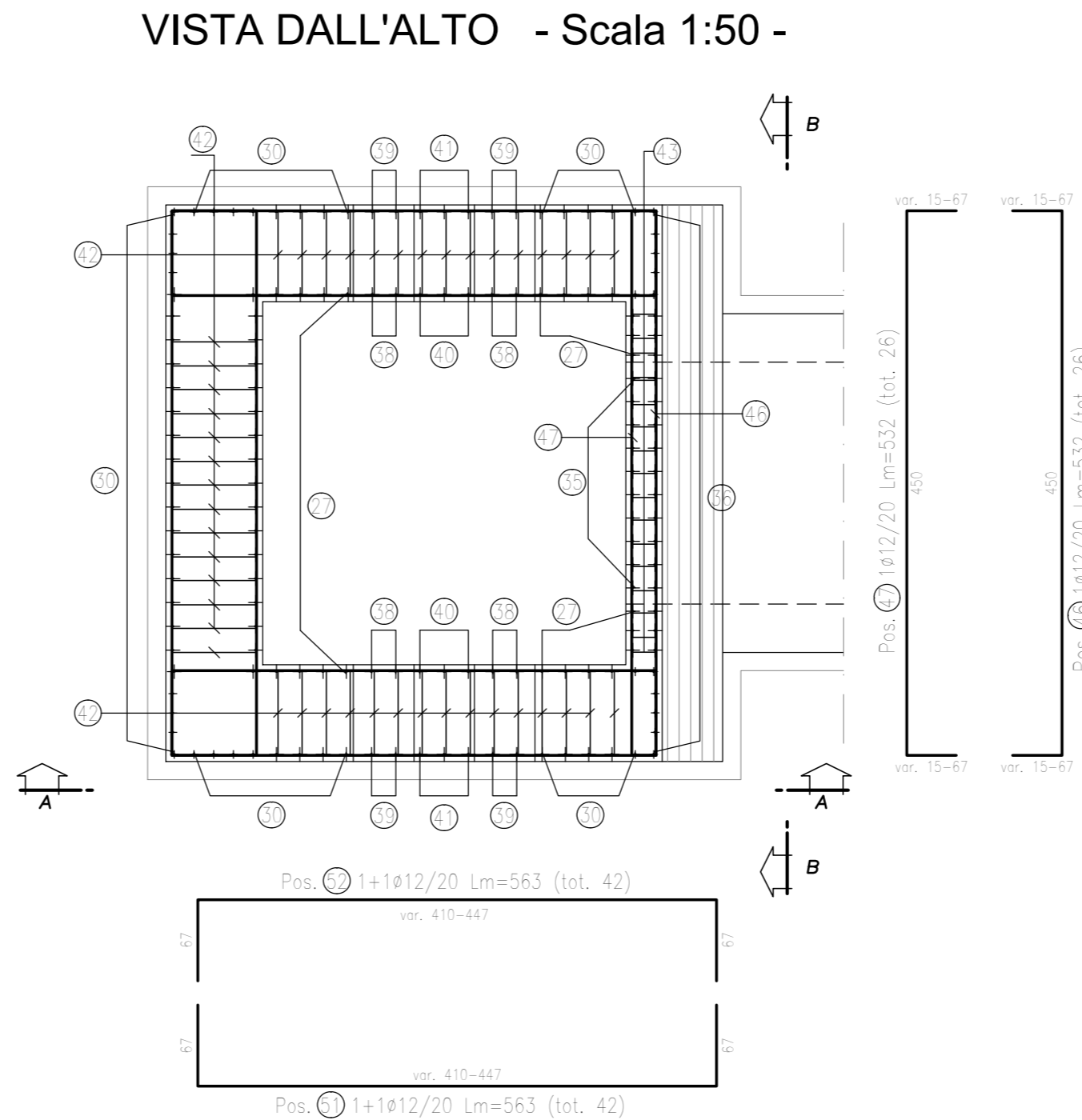
POSIZIONE	N. PEZZI	#	L [cm]	L TOT [m]	PESO [kg]	CODICE	SCHEMA PEGATURA
12	60	12	500,0	300,00	386,40	212	
13	30	12	454,0	136,20	120,95	252	
14	30	12	454,0	136,20	120,95	212	
15	80	30	321,0	256,80	633,21	151	
16	80	16	321,0	256,80	405,21	111	
17	412	8	63,7	262,80	103,73	555	
PESO TOTALE:					1650,53		

POZZETTO DI IMBOCCO

POSIZIONE	N. PEZZI	#	L [cm]	L TOT [m]	PESO [kg]	CODICE	SCHEMA PEGATURA
18	24	20	610,0	146,40	361,02	252	
19	24	20	610,0	146,40	361,02	212	
20	24	20	604,0	144,96	357,47	252	
21	24	20	604,0	144,96	357,47	212	
22	6	20	585,0	33,00	81,38	252	
23	6	20	585,0	33,00	81,38	212	
24	18	20	284,3	42,29	104,29	553	
25	50	20	252,0	126,00	318,72	111	
26	80	20	252,0	206,64	509,57	151	
27	10	20	282,0	28,20	64,61	212	
28	10	20	282,0	28,20	64,61	252	
29	300	12	112,0	341,60	303,34	555	
PESO TOTALE:					2956,88		

ELEVAZIONE

POSIZIONE	N. PEZZI	#	L [cm]	L TOT [m]	PESO [kg]	CODICE	SCHEMA PEGATURA
26	50	20	430,0	215,00	539,19	000	
27	36	16	559,0	201,24	517,58	151	
29	69	20	435,0	299,70	731,66	000	
30	49	16	559,0	273,91	432,23	111	
33	10	20	239,0	23,90	58,94	151	
34	10	20	239,0	23,90	58,94	252	
35	10	18	505,0	50,50	85,32	151	
36	23	16	512,0	117,76	185,83	151	
37	13	20	430,0	55,80	137,65	151	
38	8	16	x	40,32	63,62	151	
39	8	16	x	40,32	63,62	111	
40	8	16	478,0	28,68	45,26	151	
41	8	16	478,0	28,68	45,26	111	
42	873	12	184,7	514,36	811,05	555	
43	150	12	x	121,41	107,81	555	
43a	12	12	x	36,12	32,07	252	
43b	12	12	x	30,78	27,33	252	
44	74	12	584,0	432,16	383,76	252	
44a	12	12	x	36,12	32,07	212	
44b	12	12	x	30,78	27,33	212	
45	74	12	584,0	432,16	383,76	212	
46	28	12	x	138,32	122,83	252	
47	28	12	x	138,32	122,83	212	
48	20	12	252,4	50,48	44,83	252	
49	50	12	252,4	50,48	44,83	252	
50	4	12	322,0	12,88	11,44	999	
50a	4	12	279,0	11,16	9,91	252	
50b	4	12	x	9,18	8,15	252	
51	42	12	x	236,28	209,79	252	
51a	4	12	279,0	11,16	9,91	212	
51b	4	12	228,0	9,12	8,10	212	
52	42	12	x	236,28	209,79	212	
53	8	16	x	23,64	37,30	111	
PESO TOTALE:					5397,07		



N.B.: PER LE CARATTERISTICHE DEI MATERIALI SI RIMANDA ALL'ELABORATO TOIOMOSTROTIA ESIGURE LE LAVORAZIONI DURANTE IL PERIODO DI MAGRA, COORDINANDOLE IN OGNI CASO CON LE INDICAZIONI DEL SERVIZIO METEOROLOGICO

**anas** Direzione Tecnica

**STRADA STATALE 4 "VIA SALARIA"**  
Adeguamento della piattaforma stradale e messa in sicurezza dal km 56+000 al km 64+000  
Stralcio 1 da pk 0+000 a pk 1+900

**PROGETTO ESECUTIVO** COD. RM 368

PROGETTAZIONE: R.T.I.: PROGER S.p.A. (capogruppo mandataria)  
PROGIN S.p.A.  
S.I.N.A. S.p.A. - BRENG S.r.l.

IL GEOLOGO: Dott. Geol. Genluca PANDOLFI ELMI (Progin S.p.A.)  
Centro del Geologi Regione Umbria L. 461

IL COORDINATORE PER LA SICUREZZA IN FASE DI PROGETTAZIONE: Dott. Ing. Michele Curiani (Progin S.p.A.)

VISTO IL RESPONSABILE UNICO DEL PROGETTO: Dott. Ing. Paolo NARDOCCHI

PROTOCOLLO DATA 202\_

**STRALCIO 1**  
OPERE D'ARTE MINORI  
TOMBINO ALLA PROGR. 0+969.53  
Armatura tav. 2 di 2

CODICE PROGETTO	NOME FILE	REVISIONE	SCALA
DP RM368 E23	T01TM07STRAR02.DWG	C	1:50

REV.	DESCRIZIONE	DATA	REDATTO	VERIFICATO	APPROVATO
C	Emissione a seguito validazione e istruttoria ANAS	Genno 2024	EABBACIANO	P.VALENTE	L. INFANTE
B	Emissione a seguito istruttoria ANAS	Maggio 2023	EABBACIANO	P.VALENTE	L. INFANTE
A	Prima emissione	Agosto 2022	EABBACIANO	P.VALENTE	L. INFANTE