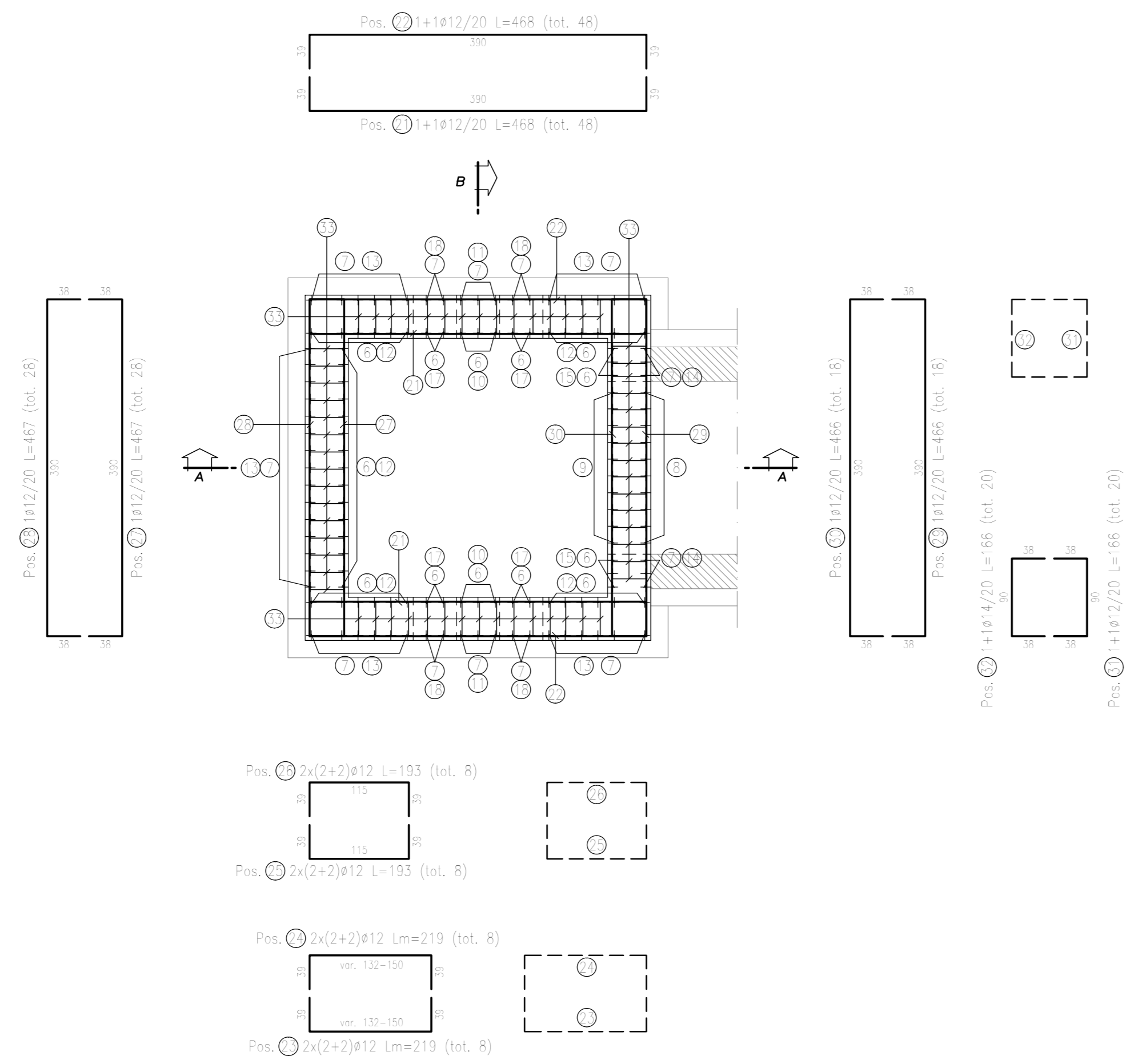
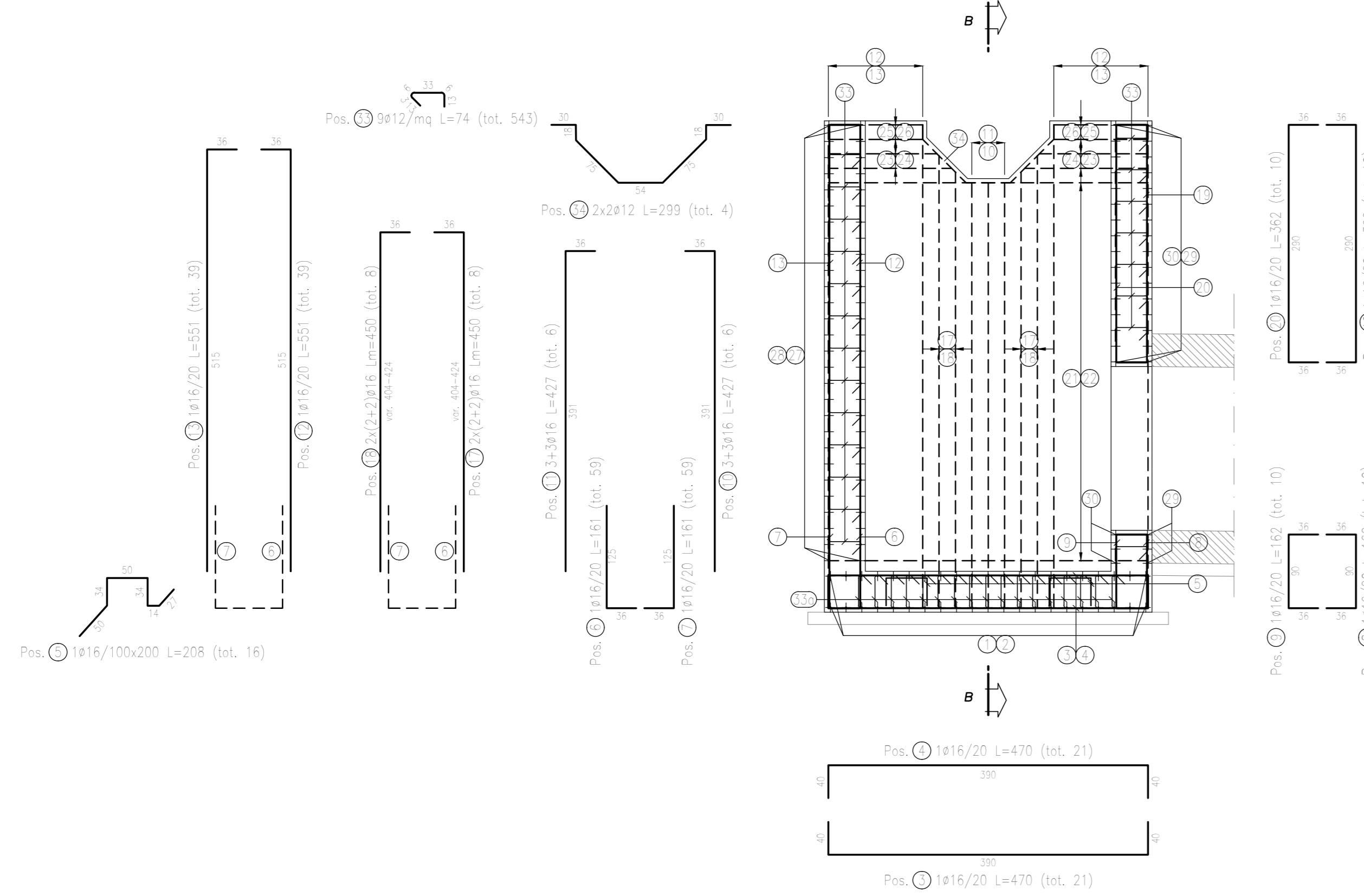


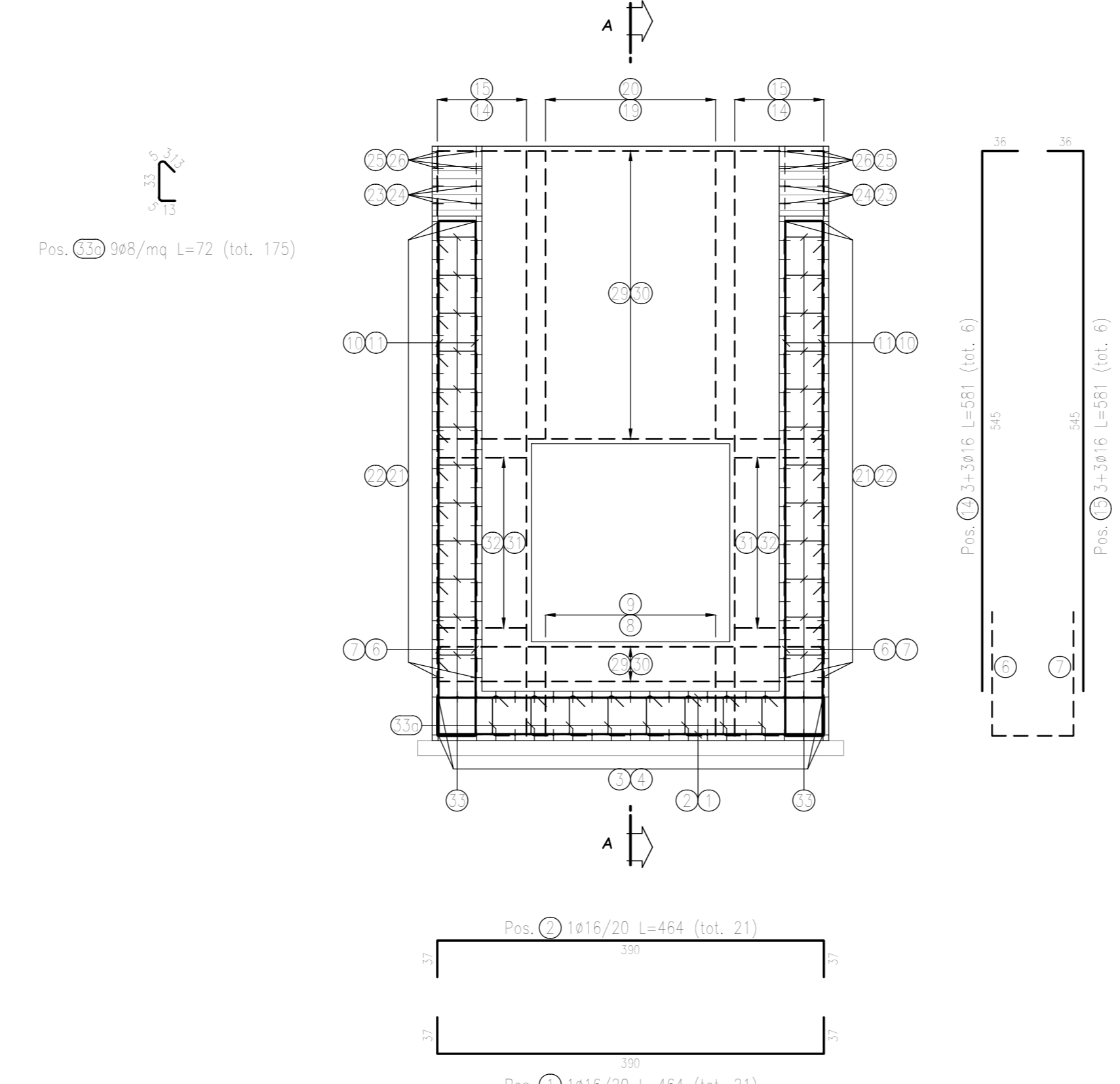
PIANTA SPICCATO - Scala 1:50 -



SEZIONE A-A - Scala 1:50 -



SEZIONE B-B - Scala 1:50 -



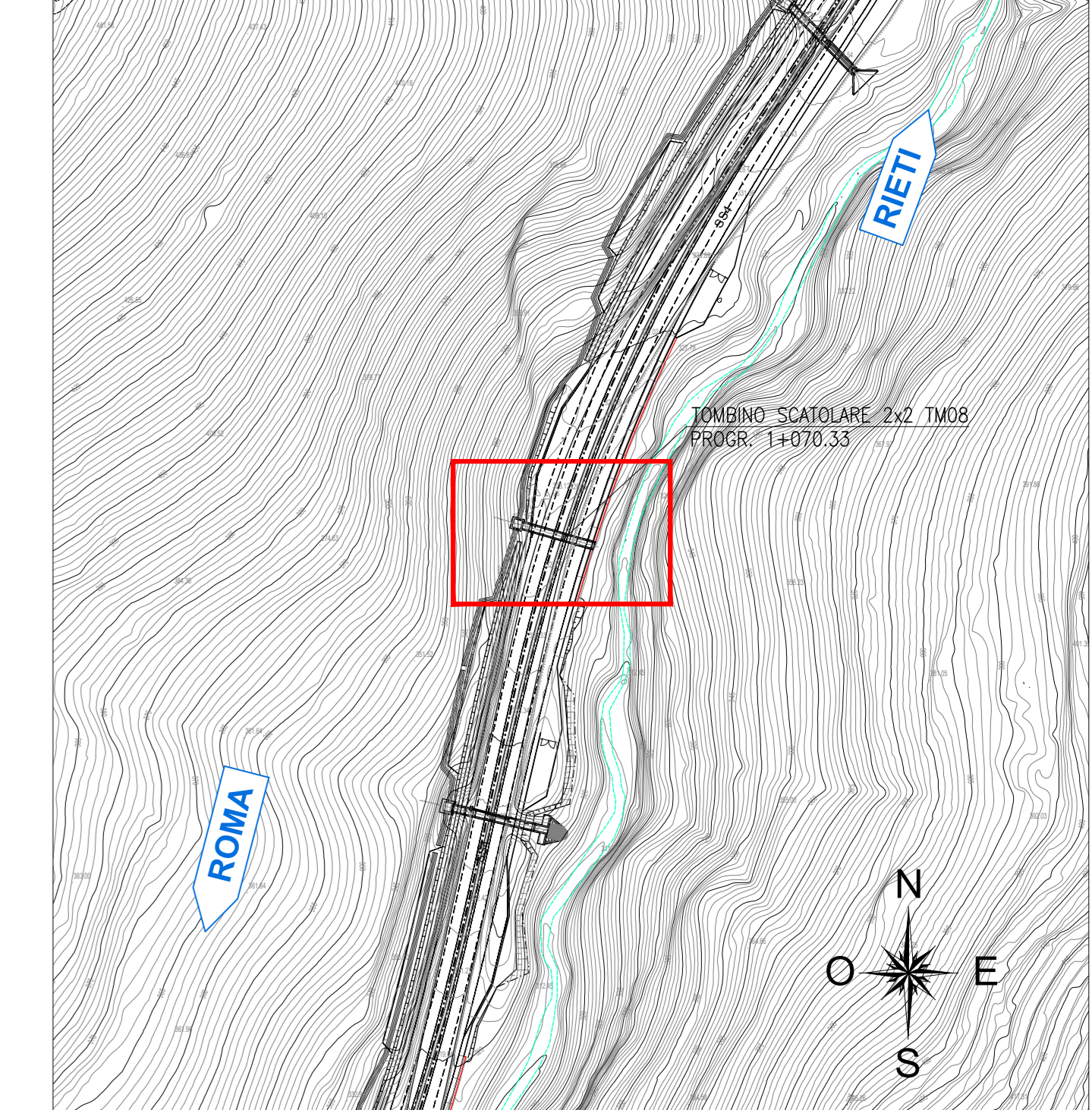
POZZETTO DI IMBOCCO

ELEMENTO: FONDAZIONE						N.ELEMENTI: 1	
POSIZIONE	N. PEZZI	ø [mm]	L [cm]	L. TOT [m]	PESO [kg]	CODICE	SCHEMA PIEGATURA (misure al filo esterno)
1	21	16	463,8	97,36	153,63	212	[Diagram]
2	21	16	463,8	97,36	153,63	252	[Diagram]
3	21	16	470,0	98,70	155,75	212	[Diagram]
4	21	16	470,0	98,70	155,75	252	[Diagram]
5	16	16	207,7	33,23	52,44	553	[Diagram]
6	53	16	161,0	84,93	143,89	111	[Diagram]
7	53	16	161,0	84,93	143,89	151	[Diagram]
8	10	16	162,0	16,20	25,56	252	[Diagram]
9	10	16	162,0	16,20	25,56	212	[Diagram]
33a	175	8	72,0	126,00	49,77	555	[Diagram]
PESO TOTALE:					1071,87		

ELEMENTO: ELEVAZIONE

ELEMENTO: ELEVAZIONE						N.ELEMENTI: 1	
POSIZIONE	N. PEZZI	ø [mm]	L [cm]	L. TOT [m]	PESO [kg]	CODICE	SCHEMA PIEGATURA (misure al filo esterno)
10	6	16	427,0	25,62	40,43	151	[Diagram]
11	6	16	427,0	25,62	40,43	111	[Diagram]
12	39	16	551,0	214,89	339,10	151	[Diagram]
13	39	16	551,0	214,89	339,10	111	[Diagram]
14	6	16	581,0	34,86	55,01	111	[Diagram]
15	6	16	581,0	34,86	55,01	151	[Diagram]
17	8	16	-- x --	36,00	56,81	151	[Diagram]
18	8	16	-- x --	36,00	56,81	111	[Diagram]
19	10	16	362,0	36,20	57,12	252	[Diagram]
20	10	16	362,0	36,20	57,12	212	[Diagram]
21	48	12	468,4	224,83	199,65	252	[Diagram]
22	48	12	468,4	224,83	199,65	212	[Diagram]
23	8	12	-- x --	17,55	15,59	252	[Diagram]
24	8	12	-- x --	17,55	15,59	212	[Diagram]
25	8	12	193,4	15,47	13,74	212	[Diagram]
26	8	12	193,4	15,47	13,74	252	[Diagram]
27	28	12	466,8	130,70	116,07	252	[Diagram]
28	28	12	466,8	130,70	116,07	212	[Diagram]
29	18	12	466,0	83,88	74,40	252	[Diagram]
30	18	12	466,0	83,88	74,40	212	[Diagram]
31	20	12	166,0	33,20	29,48	252	[Diagram]
32	20	14	166,0	33,20	40,11	212	[Diagram]
33	543	12	73,7	400,39	355,55	555	[Diagram]
34	4	12	299,3	11,37	10,63	954	[Diagram]
PESO TOTALE:					2371,79		

STRALCIO PLANIMETRICO - Scala 1:2000 -



N.B.: PER LE CARATTERISTICHE DEI MATERIALI SI RIMANDA ALL'ELABORATO TOIOMOSTRODIA
ESeguire LE LAVORAZIONI DURANTE IL PERIODO DI MAGRA, COORDINANDOLE IN OGNI CASO CON LE INDICAZIONI DEL SERVIZIO METEOROLOGICO



STRADA STATALE 4 "VIA SALARIA"
Adeguamento della piattaforma stradale e messa in sicurezza dal km 56+000 al km 64+000
Stralcio 1 da pk 0+000 a pk 1+900

PROGETTO ESECUTIVO COD. RM 368

PROGETTAZIONE: R.T.I.: PROGER S.p.A. (capogruppo mandataria)
PROGIN S.p.A.
S.I.N.A. S.p.A. - BRENG S.r.l.

RESPONSABILE INTEGRAZIONI PRESTAZIONI SPECIALISTICHE:
Dott. Ing. Antonio GRIMALDI (Progin S.p.A.)
Dott. Ing. Giuseppe Motta (Progin S.p.A.)

IL GEOLOGO:
Dott. Geol. Genluca PANDOLFI ELM (Progin S.p.A.)
Centro del Geolog Regione Umbria n. 461

IL COORDINATORE PER LA SICUREZZA IN FASE DI PROGETTAZIONE:
Dott. Ing. Michele Curiani (Progin S.p.A.)

VISTO IL RESPONSABILE UNICO DEL PROGETTO:
Dott. Ing. Paolo NARDUCCI

PROTOCOLLO DATA 202_



STRALCIO 1
OPERE D'ARTE MINORI
TOMBINO ALLA PROGR. 1+070.33
Armatura tav. 2 di 2

CODICE PROGETTO	DP RM368 E23	NOME FILE	T01TM08STRAR02.dwg	REVISIONE	SCALA:
CODICE ELAB.	T01TM08STRAR02			C	1:50

C	Emissione a seguito validazione e istruttoria ANAS	Genno 2021	E ABBANDONATO	P VALENTE	L INFANTE
B	Emissione a seguito istruttoria ANAS	Maggio 2021	E ABBANDONATO	P VALENTE	L INFANTE
A	Prima emissione	Agosto 2020	E ABBANDONATO	P VALENTE	L INFANTE
REV.	DESCRIZIONE	DATA	REDATTO	VERIFICATO	APPROVATO