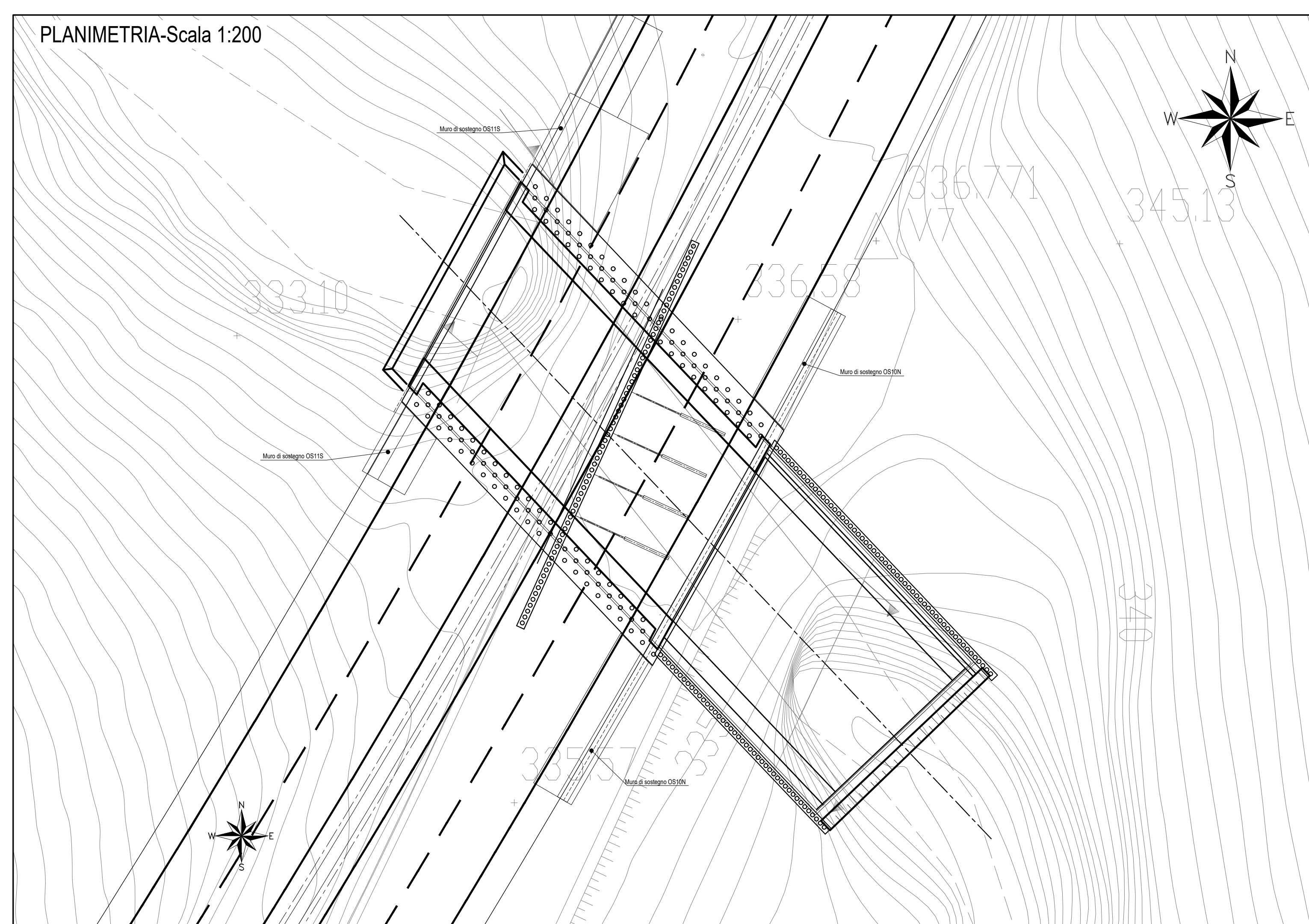
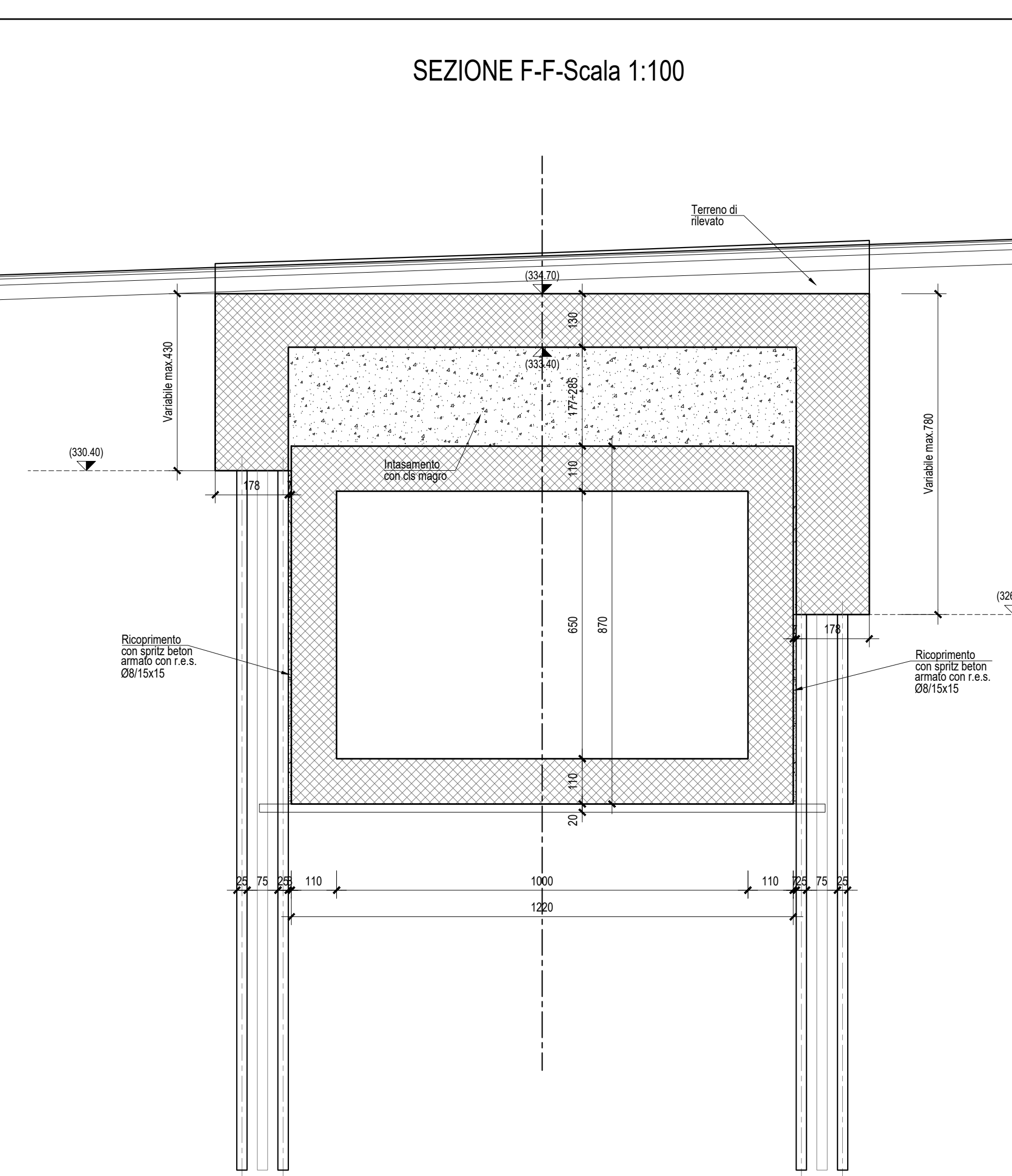
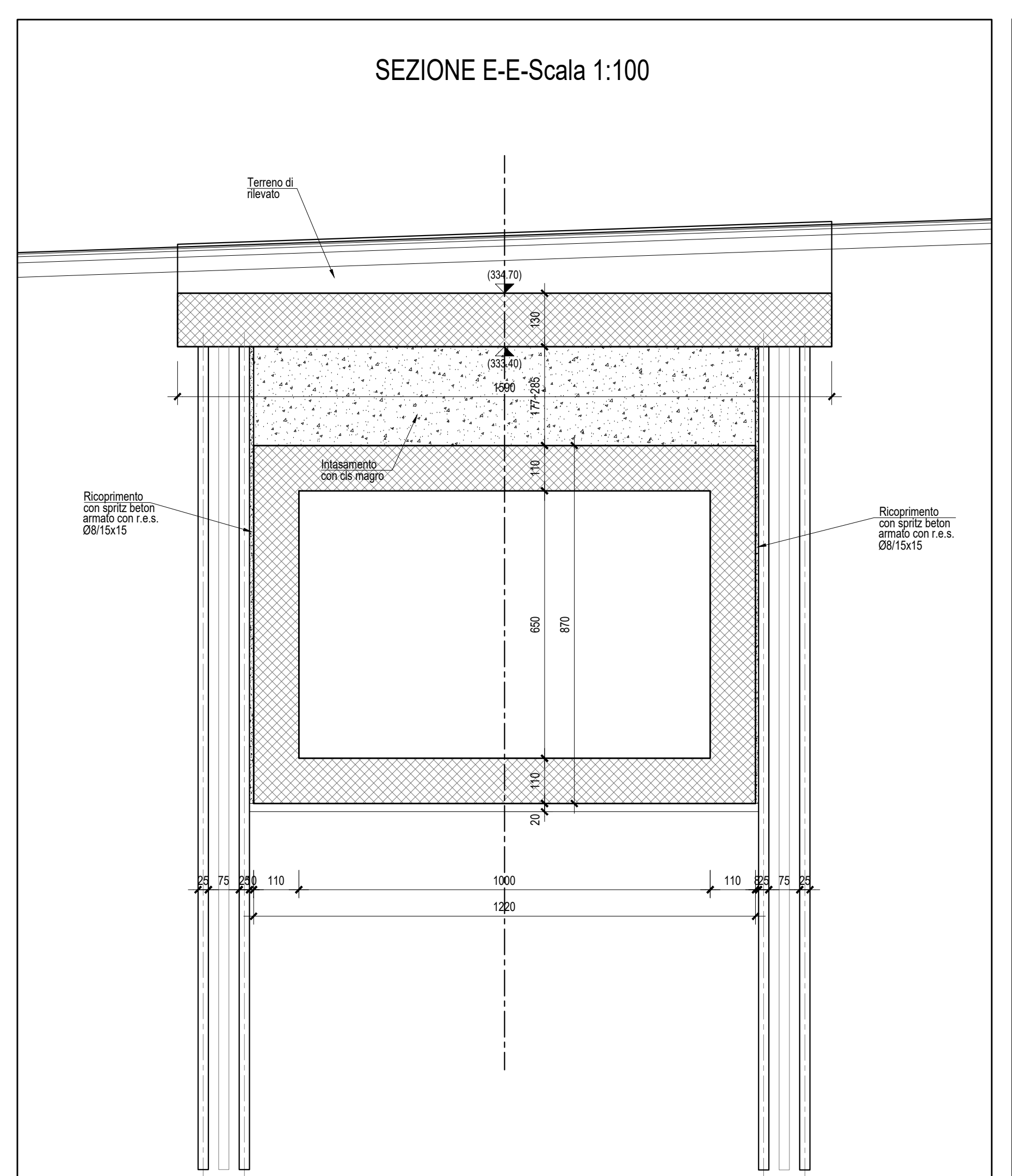
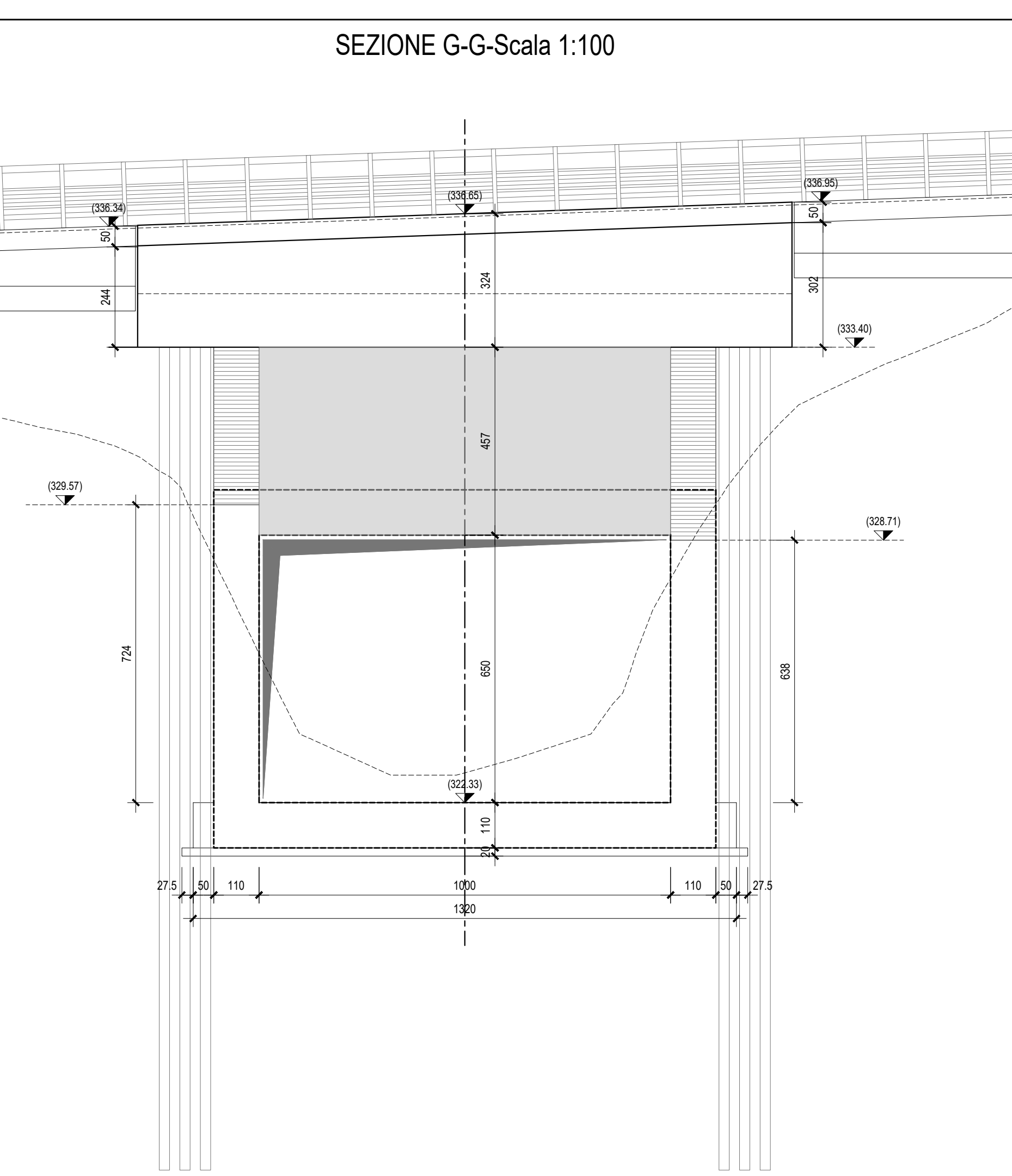


N.B.
 PER LE CARATTERISTICHE DEI MATERIALI SI RIMANDA ALL'ELABORATO TOTOMOSTRODITI
 ESEGUIRE LE LAVORAZIONI IN ALVEO E/O IN GOLENA DURANTE IL PERIODO DI MAGRA, COORDINANDOLE IN OGNI
 CASO CON LE INDICAZIONI DEL SERVIZIO METEOROLOGICO.
 DISPORRE SIRENE DI AVVERTIMENTO ACUSTICO DA ESTERNI PER SEGNALAZIONI DI EVENTUALI ALLERTE METEO CON
 CONSEGUENTE EVACUAZIONE DEGLI OPERAI E SGOMBERO DELLA GOLENA DA OGNI MEZZO, ATTREZZATURE E
 MATERIALE NEL PIU' BREVE TEMPO POSSIBILE



anas Direzione Tecnica

STRADA STATALE 4 "VIA SALARIA"
 Adeguamento della piattaforma stradale e messa in
 sicurezza dal km 56+000 al km 64+000
 Stralcio 1 da pk 0+000 a pk 1+900

PROGETTO ESECUTIVO COD. RM 368

PROGETTAZIONE: R.T.I.: PROGER S.p.A. (capogruppo mandataria)
 PROGIN S.p.A.
 S.I.N.A. S.p.A. - BRENG S.r.l.

RESPONSABILE INTEGRAZIONE PRESTAZIONI SPECIALISTICHE:
 Dott. Ing. Antonio GRIMALDI (Progin S.p.A.)
 Oltre dagli Ingegneri della Provincia di Napoli n. 22759

CAPOGRUPPO MANDATARIA:
PROGER

MANDATARI:
PROGIN Distretto Tecnico
 Dott. Ing. Lorenzo INFANTE
 Oltre dagli Ingegneri della Provincia di Salerno n. 348

IL GEOLOGO:
 Dott. Geol. Gianluca PANDOLFI ELM (Progin S.p.A.)
 Oltre dal Geologo Regione Umbria n. 407

IL COORDINATORE PER LA SICUREZZA IN FASE DI PROGETTAZIONE:
 Dott. Ing. Michele Galati (Progin S.p.A.)

VISTO: IL RESPONSABILE UNICO DEL PROGETTO:
 Dott. Ing. Paolo NARDUCCI

PROTOCOLLO DATA 2022

OPERE D'ARTE MINORI
TOMBINO ALLA PROGR. 1+349.00 (ASSE PRINCIPALE)
 Disegno di insieme e carpenterie

CODICE PROGETTO	NOME FILE	REVISIONE	SCALA
DP RM368 E23	T01TM10STRD101.dwg	D	1:100
CODICE ELAB.	T01TM10STRD101		

REV.	DESCRIZIONE	DATA	REDAITTO	VERIFICATO	APPROVATO
D	Emissione a seguito validazione e istruttoria ANAS	Genno 2024	L. SESSA	P. VALENTE	L. INFANTE
C	Revisione Interna	Settembre 2023	L. SESSA	P. VALENTE	L. INFANTE
B	Emissione a seguito istruttoria ANAS	Giugno 2023	L. SESSA	P. VALENTE	L. INFANTE
A	Prima emissione	Settembre 2022	M.FERRARO	P. VALENTE	L. INFANTE