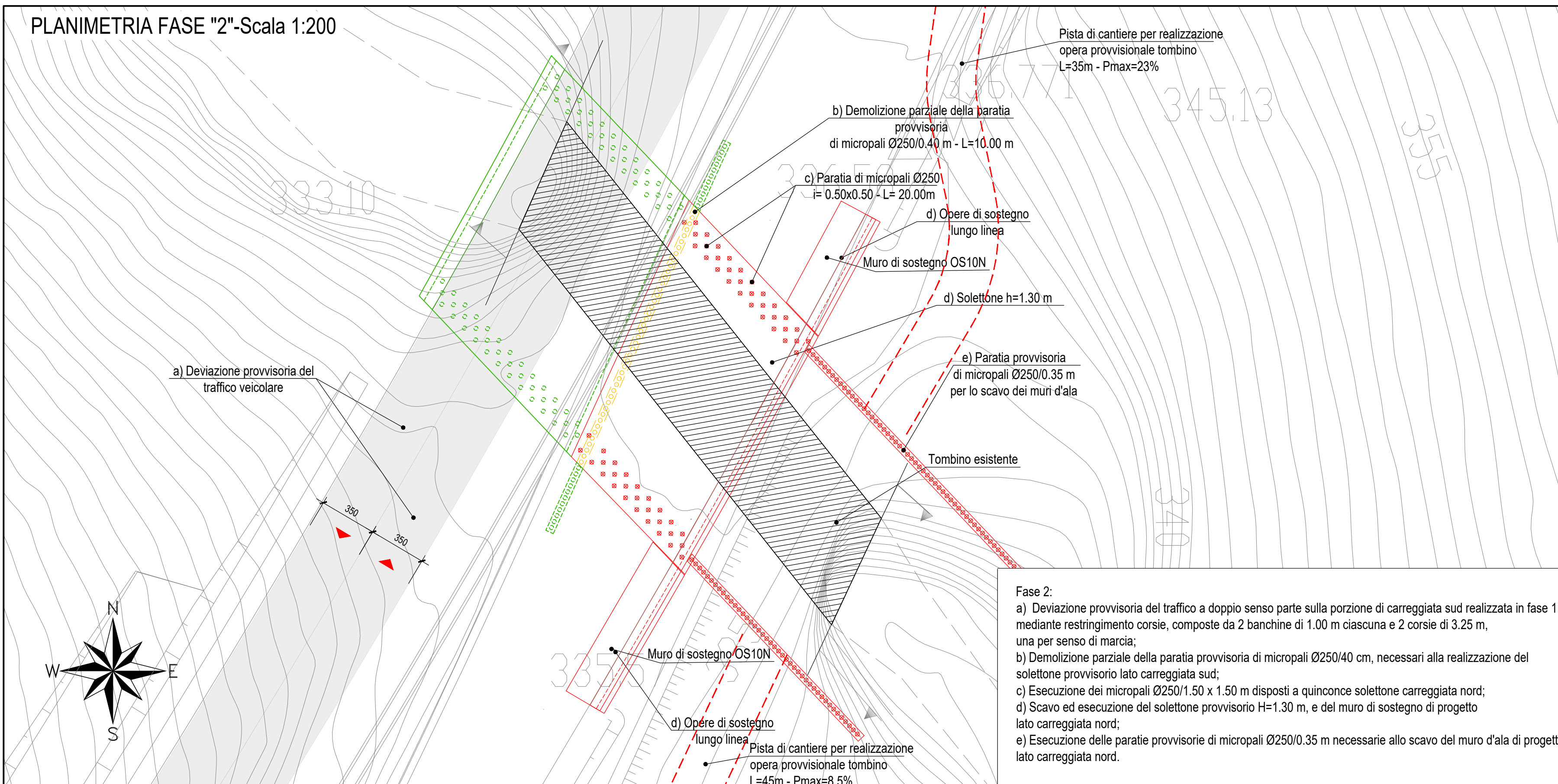
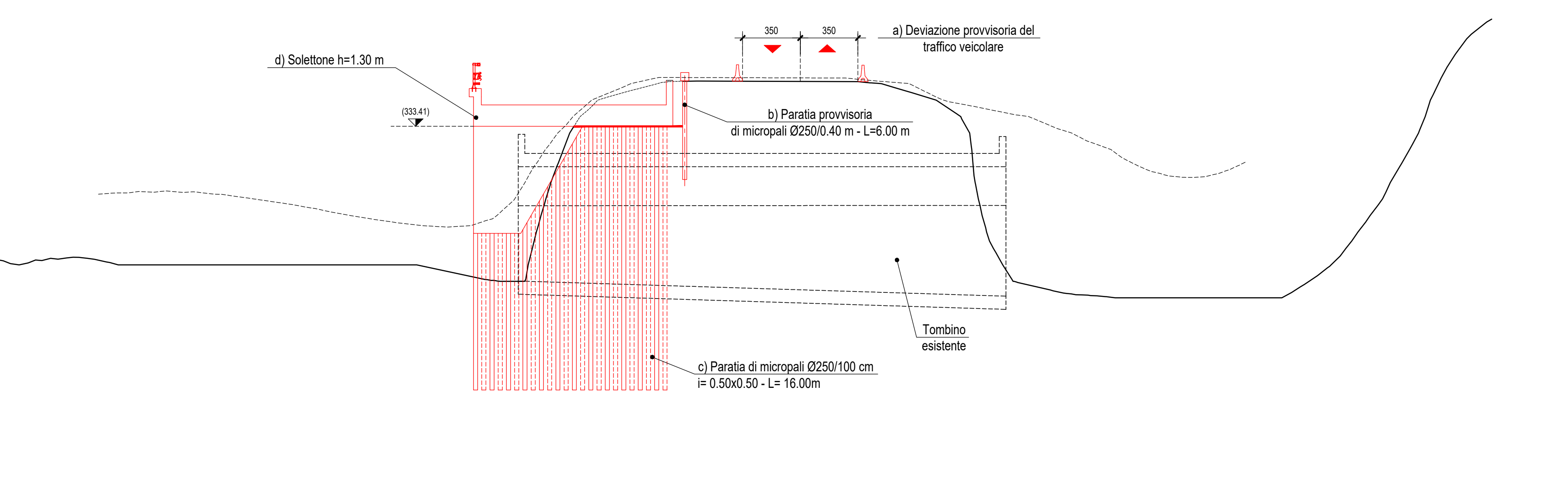


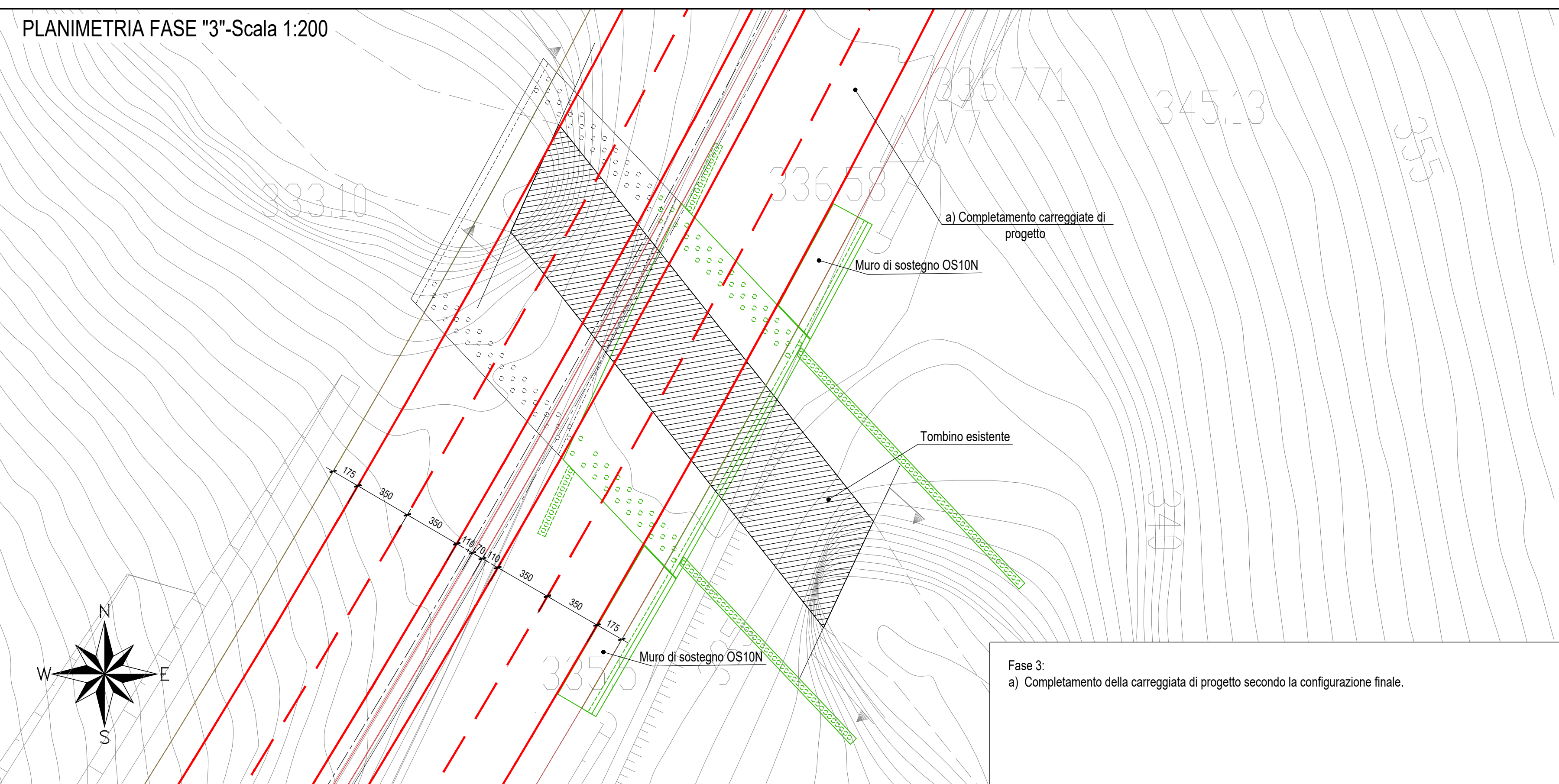
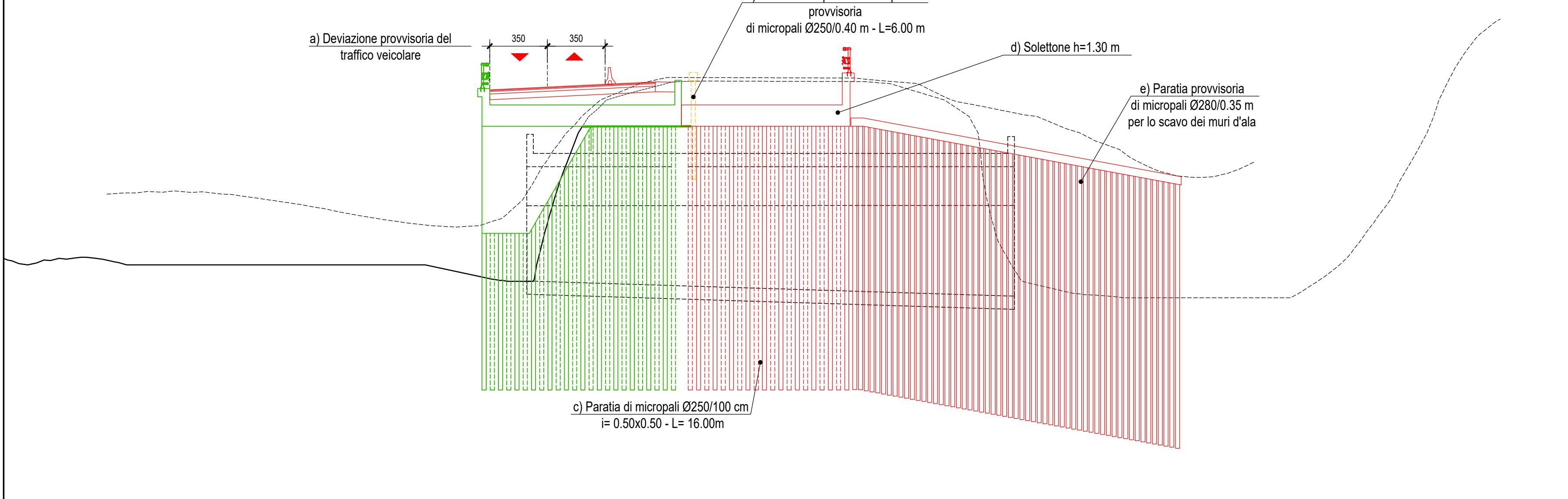
Fase 1:
 a) Deviazione provvisoria del traffico a doppio senso sulla carreggiata nord attuale, mediante restringimento corsie, composte da 2 banchine di 1.00 m ciascuna e 2 corsie di 3.25 m, una per senso di marcia;
 b) Esecuzione di paratia provvisoria di micropali Ø250/40 cm, necessari alla realizzazione del solettone provvisorio lato carreggiata sud;
 c) Esecuzione dei micropali Ø250/1.50 x 1.50 m disposti a quinconce lato solettone carreggiata sud;
 d) Scavo ed esecuzione del solettone provvisorio H=1.30 m, e del muro di sostegno di progetto lato carreggiata sud.

SEZIONE LONGITUDINALE FASE "1"-Scala 1:200



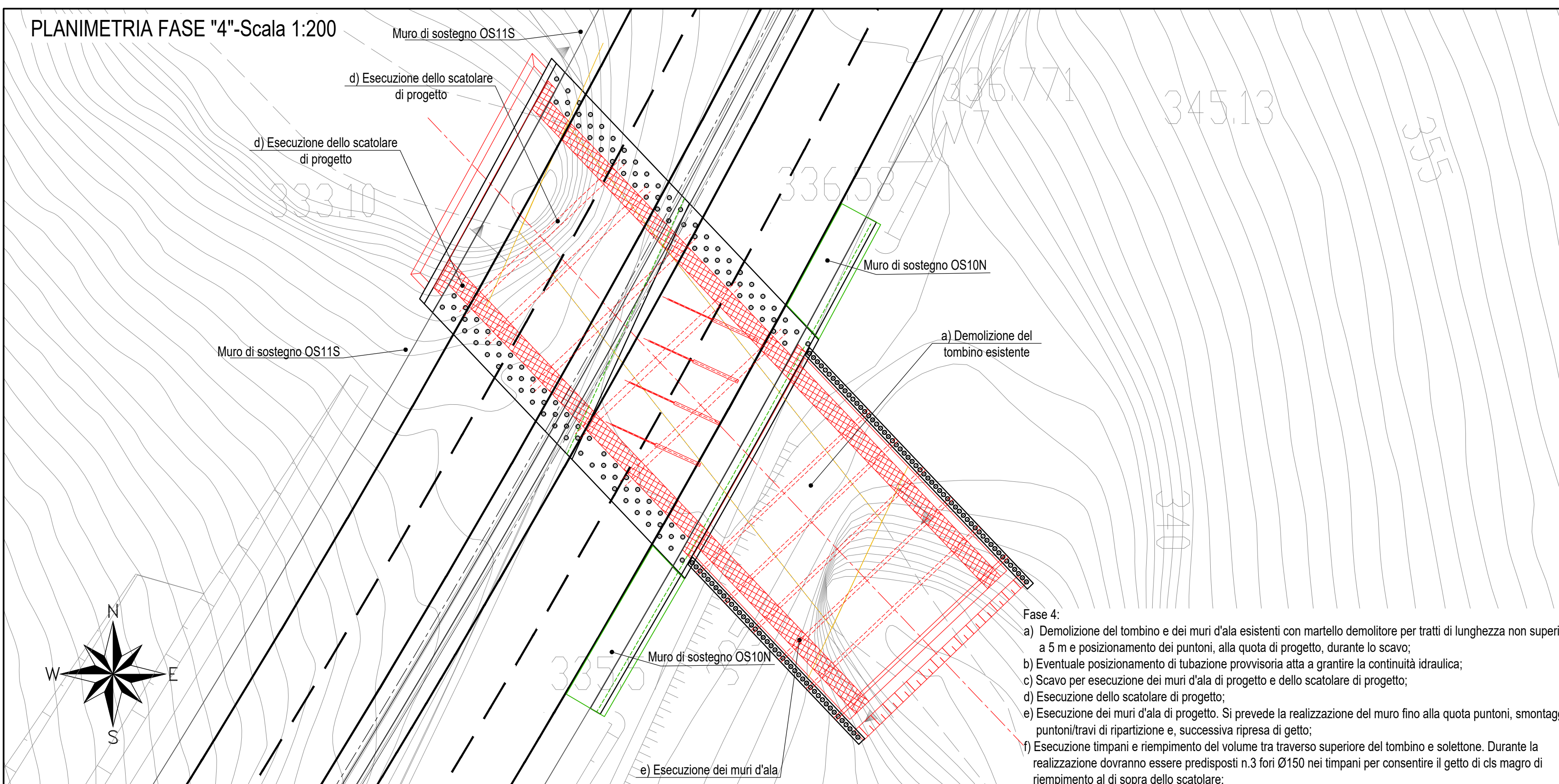
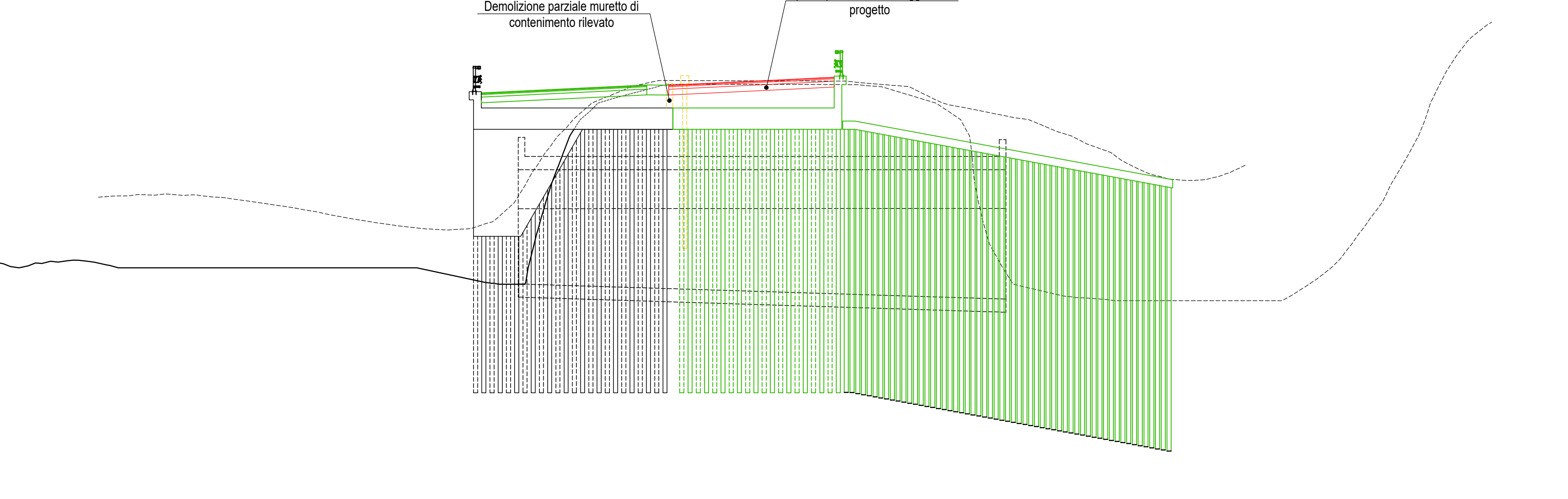
Fase 2:
 a) Deviazione provvisoria del traffico a doppio senso parte sulla porzione di carreggiata sud realizzata in fase 1, mediante restringimento corsie, composte da 2 banchine di 1.00 m ciascuna e 2 corsie di 3.25 m, una per senso di marcia;
 b) Demolizione parziale della paratia provvisoria di micropali Ø250/40 cm, necessari alla realizzazione del solettone provvisorio lato carreggiata sud;
 c) Esecuzione dei micropali Ø250/1.50 x 1.50 m disposti a quinconce solettone carreggiata nord;
 d) Scavo ed esecuzione del solettone provvisorio H=1.30 m, e del muro di sostegno di progetto lato carreggiata nord;
 e) Esecuzione delle paratie provvisorie di micropali Ø250/0.35 m necessarie allo scavo del muro d'ala di progetto lato carreggiata nord.

SEZIONE LONGITUDINALE FASE "2"-Scala 1:200



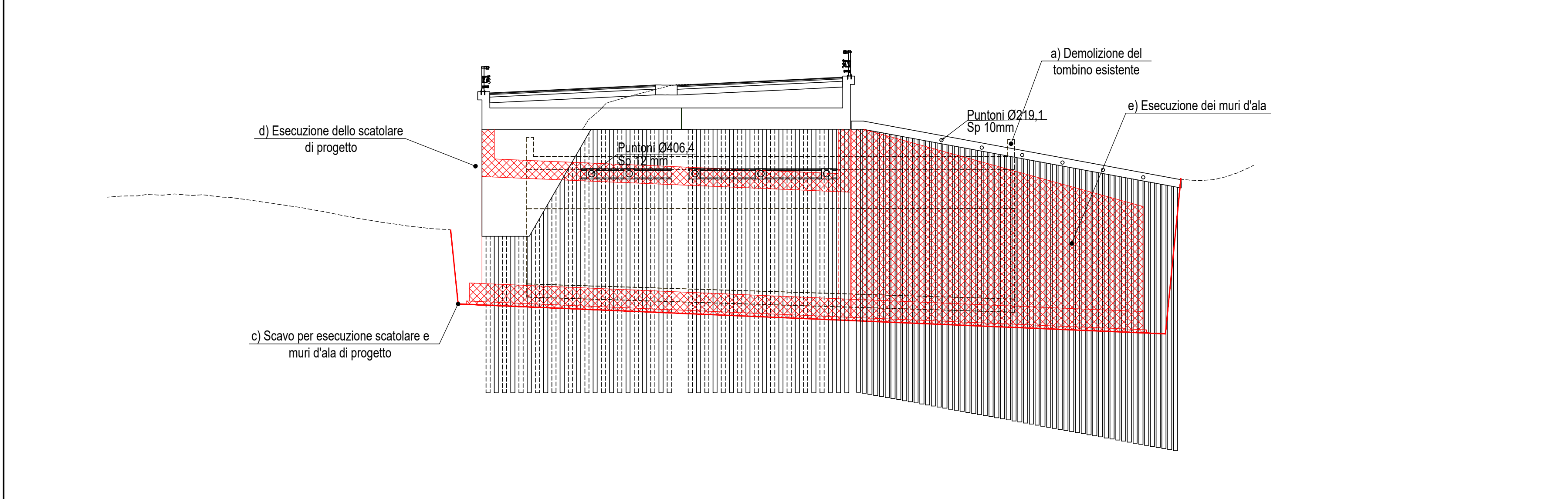
Fase 3:
 a) Completamento della carreggiata di progetto secondo la configurazione finale.

SEZIONE LONGITUDINALE FASE "3"-Scala 1:200



Fase 4:
 a) Demolizione del tombino e dei muri d'ala esistenti con martello demolitore per tratti di lunghezza non superiori a 5 m e posizionamento dei puntori, alla quota di progetto, durante lo scavo;
 b) Eventuale posizionamento di tubazione provvisoria atta a garantire la continuità idraulica;
 c) Scavo per esecuzione dei muri d'ala di progetto e dello scolare di progetto;
 d) Esecuzione dello scolare di progetto;
 e) Esecuzione dei muri d'ala di progetto. Si prevede la realizzazione del muro fino alla quota puntori, smontaggio puntori/travi di ripartizione e successiva ripresa di getto;
 f) Esecuzione limpani e riempimento del volume tra traverso superiore del tombino e solettone. Durante la realizzazione dovranno essere predisposti n.3 fori Ø150 nei limpani per consentire il getto di cls magro di riempimento al di sopra dello scolare.

SEZIONE LONGITUDINALE FASE "4"-Scala 1:200



NB: PER LE CARATTERISTICHE DEI MATERIALI SI RIMANDA ALL'ELABORATO T010M00STROD101
 ESEGUIRE LE LAVORAZIONI IN ALVEO E/O IN GOLENA DURANTE IL PERIODO DI MAGRA, COORDINANDOLE IN OGNI CASO CON LE INDICAZIONI DEL SERVIZIO METEOROLOGICO.
 DISPORRE SIRENE DI AVVERTIMENTO ACUSTICO DA ESTERNI PER SEGNALAZIONI DI EVENTUALI ALLERTE METEO CON CONSEGUENTE EVACUAZIONE DEGLI OPERAI E SGOMBERO DELLA GOLENA DA OGNI MEZZO, ATTREZZATURE E MATERIALE NEL PIÙ BREVE TEMPO POSSIBILE.



anas Direzione Tecnica

STRADA STATALE 4 "VIA SALARIA"
 Adeguamento della piattaforma stradale e messa in sicurezza dal km 56+000 al km 64+000
 Stralcio 1 da pk 0+000 a pk 1+900

PROGETTO ESECUTIVO COD. RM 368

PROGETTAZIONE: R.T.I.: PROGER S.p.A. (capogruppo mandataria)
 PROGIN S.p.A.
 S.I.N.A. S.p.A. - BRENG S.r.l.

RESPONSABILE INTEGRAZIONE PRESTAZIONI SPECIALISTICHE:
 Dott. Ing. Antonio GRIMALDI (Progin S.p.A.)
 Dott. Ingeg. Luigi PERRINO (Breng S.r.l.)

CAPOGRUPPO MANDATARIA:
PROGER

MANDANTIS:
PROGIN Direzione Tecnica: Dott. Ing. Lorenzo INFANTE
 Direzione degli Interventi della Provincia di Salerno n. 3448

IL GEOLOGO:
 Dott. Geol. Gianluca PANDOLFI ELMI (Progin S.p.A.)
 Dottore del Geology Regione Umbria n. 481

IL COORDINATORE PER LA SICUREZZA IN FASE DI PROGETTAZIONE:
 Dott. Ing. Michele Curiale (Progin S.p.A.)

VISTO IL RESPONSABILE UNICO DEL PROGETTO:
 Dott. Ing. Paolo NARDUCCI

PROTOCOLLO DATA 2022

OPERE D'ARTE MINORI
 TOMBINO ALLA PROGR. 1+349.00 (ASSE PRINCIPALE)
 Fasi esecutive e scavi

| REVISIONE | SCALA |
|--------------|---|
| DP RM368 E23 | 1:200 |
| D | Emisione o seguito validazione e istruttoria ANAS |
| C | Revisione interna |
| B | Emisione o seguito istruttoria ANAS |
| A | Prima emisione |
| REV. | DESCRIZIONE |