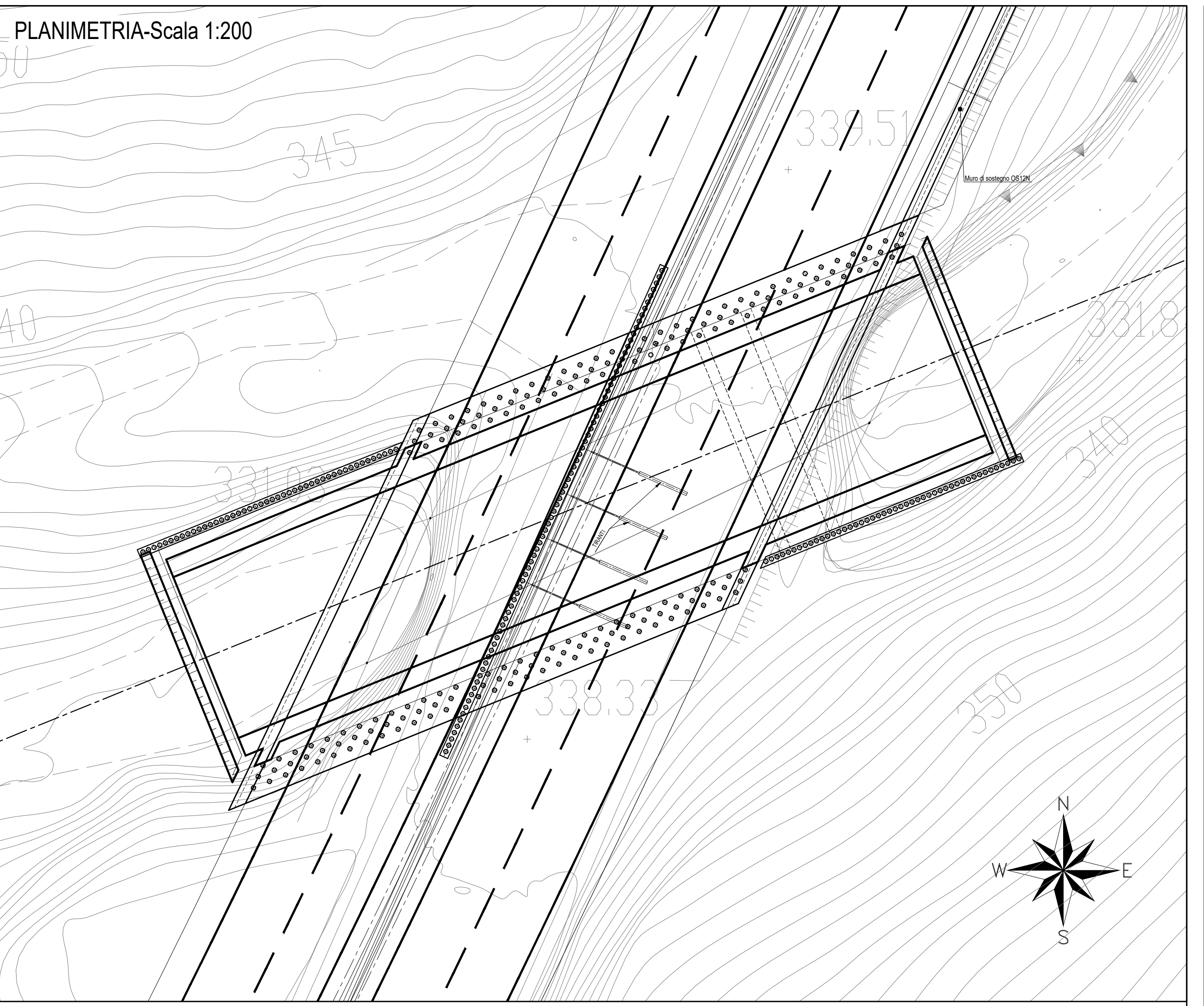
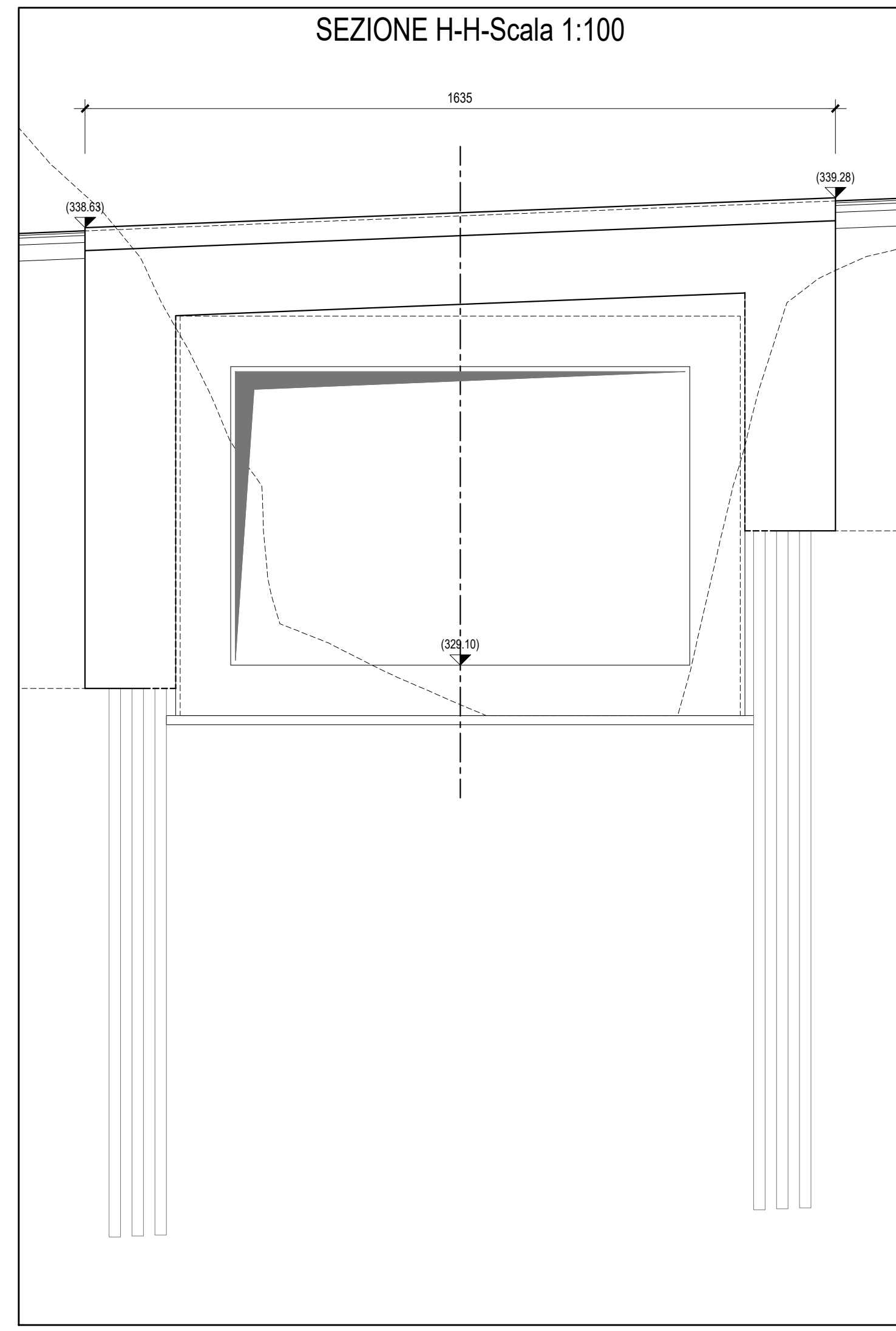
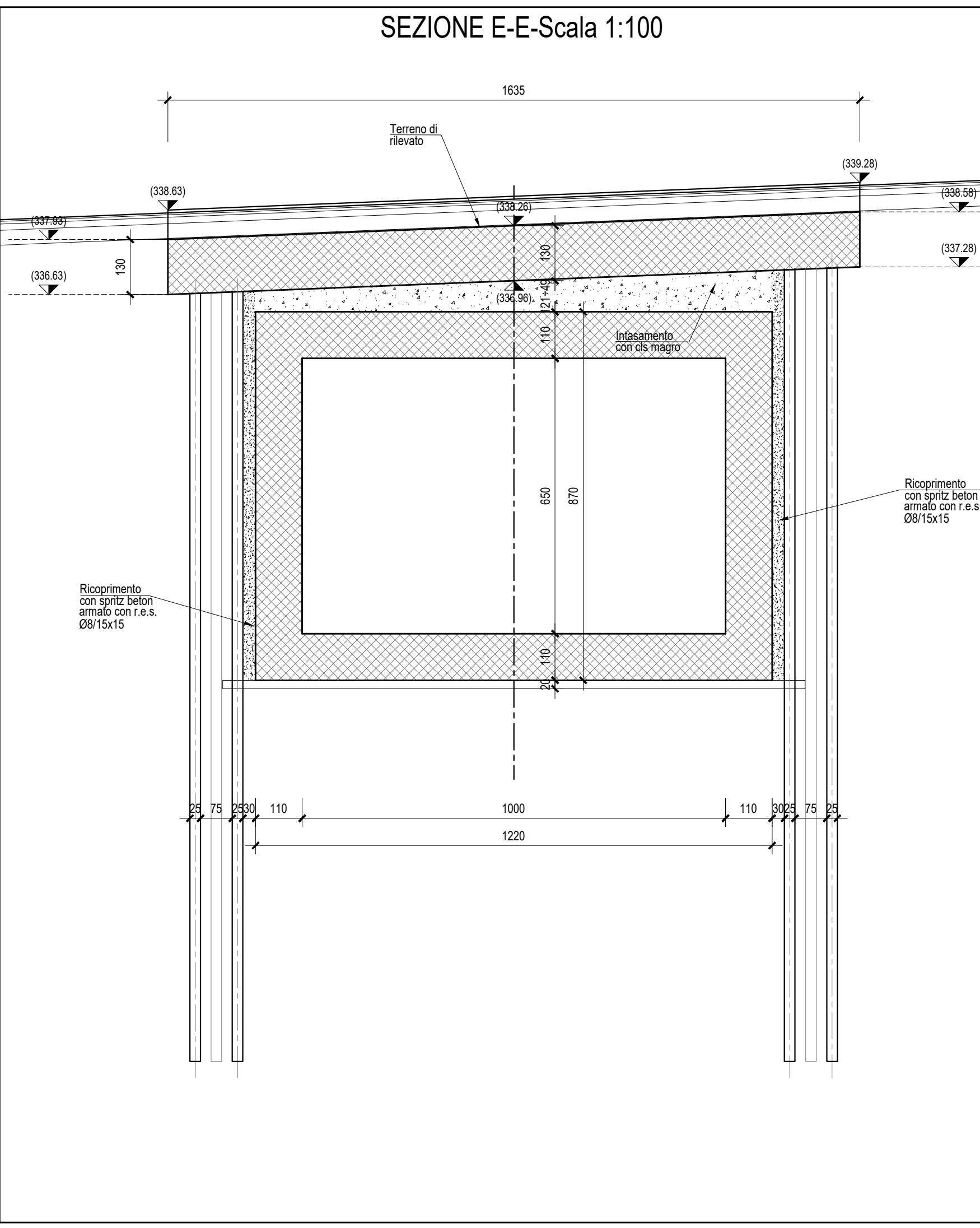
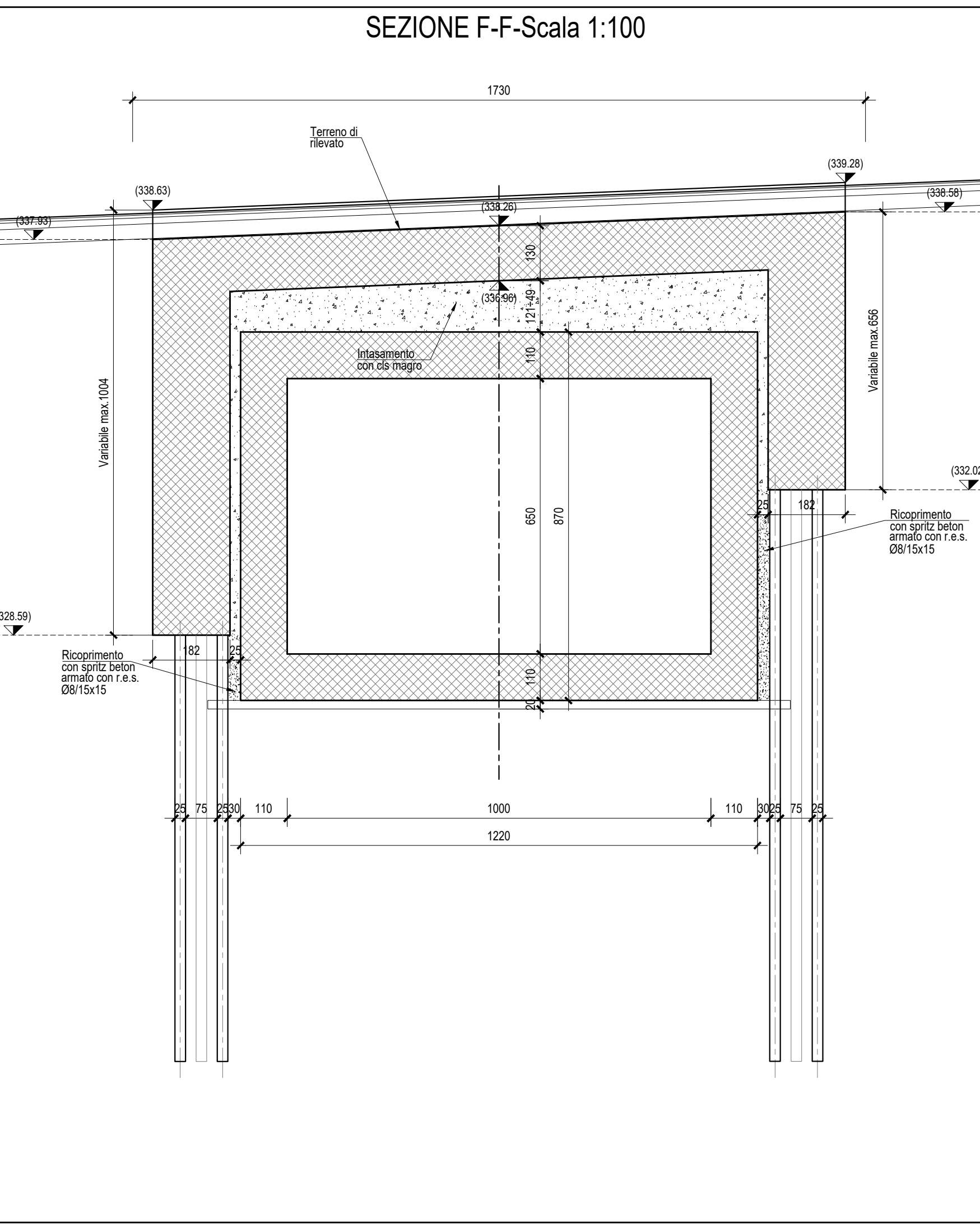
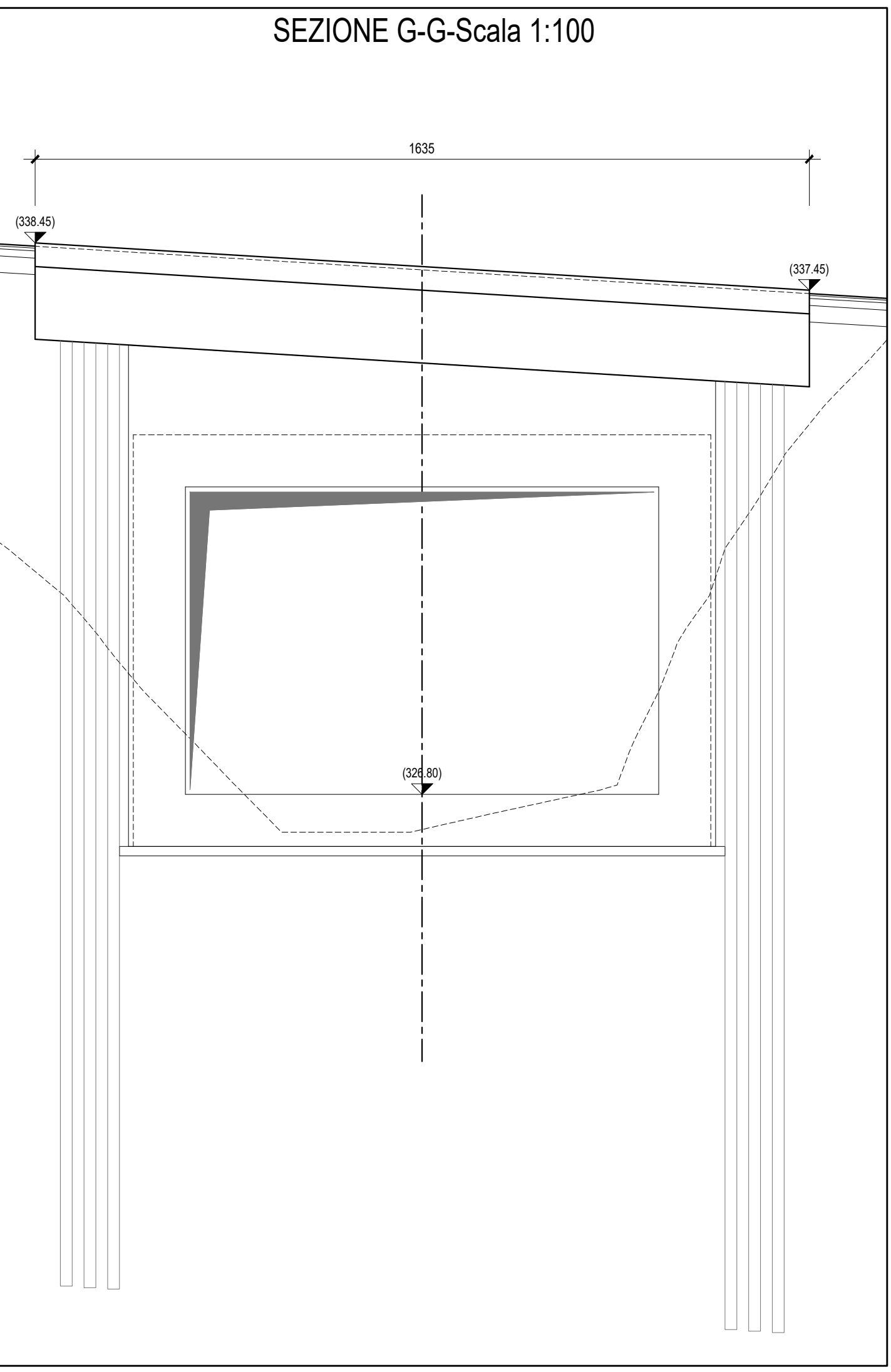


N.B.:  
PER LE CARATTERISTICHE DEI MATERIALI SI RIMANDA ALL'ELABORATO TOIOMOSTROTOI  
ESeguire LE LAVORAZIONI IN ALVEDO E/O IN GOLA DURANTE IL PERIODO DI MAGRA, COORDINANDOLE IN OGNI CASO CON LE INDICAZIONI DEL SERVIZIO METEOROLOGICO.  
DISPORRE SIRENE DI AVVERTIMENTO ACUSTICO DA ESTERNI PER SEGNALAZIONI DI EVENTUALI ALLERTE METEO CON CONSEGUENTE EVACUAZIONE LEGGI OPERE E SCOMBERO DELLA GOLA DA OGM, MEZZO, ATTREZZATURE E MATERIALE, NEL PIU' BREVE TEMPO POSSIBILE.



**anas** Direzione Tecnica

**STRADA STATALE 4 "VIA SALARIA"**  
Adeguamento della piattaforma stradale e messa in sicurezza dal km 56+000 al km 64+000  
Stralcio 1 da pk 0+000 a pk 1+900

**PROGETTO ESECUTIVO** COG. RM 368

PROGETTAZIONE: R.T.I.: PROGER S.p.A. (capogruppo mandataria)  
PROGIN S.p.A.  
S.I.N.A. S.p.A. - BRENG S.r.l.

RESPONSABILE INTEGRAZIONE PRESTAZIONI SPECIALISTICO:  
Dot. Ing. Antonio GRIMALDI (Progin S.p.A.)  
Ordine degli Ingegneri della Provincia di Napoli - 22759

IL GEOLOGO:  
Dot. Geol. Gianluca PANDOLFI (ELM Progin S.p.A.)  
Ordine dei Geologi Regione Umbria n. 407

IL COORDINATORE PER LA SICUREZZA IN FASE DI PROGETTAZIONE:  
Dot. Ing. Michele Cusani (Progin S.p.A.)

VIETI: IL RESPONSABILE UNICO DEL PROGETTO:  
Dot. Ing. Paolo MARROCCO

PROTOCOLLO \_\_\_\_\_ DATA \_\_\_\_\_

**OPERE D'ARTE MINORI**  
**TOMBINO ALLA PROGR. 1+423.00 (ASSE PRINCIPALE)**  
Disegno di insieme e carpenterie

COGNOME PROGETTO	NOME FILE	REVISIONE	SCALA
DPI RM368 E23	TOI1M1STRD010.dwg	D	1:100

REV.	DESCRIZIONE	DATA	REDATTO	VERIFICATO	APPROVATO
D	Emissione a seguito validazione e istruttoria ANAS	Genno 2024	I. SESSA	P. VALENTE	L. INFANTE
C	Revisione Interna	Settembre 2023	I. SESSA	P. VALENTE	L. INFANTE
B	Emissione a seguito istruttoria ANAS	Giugno 2023	I. SESSA	P. VALENTE	L. INFANTE
A	Prima emissione	Settembre 2022	M. FERRARO	P. VALENTE	L. INFANTE