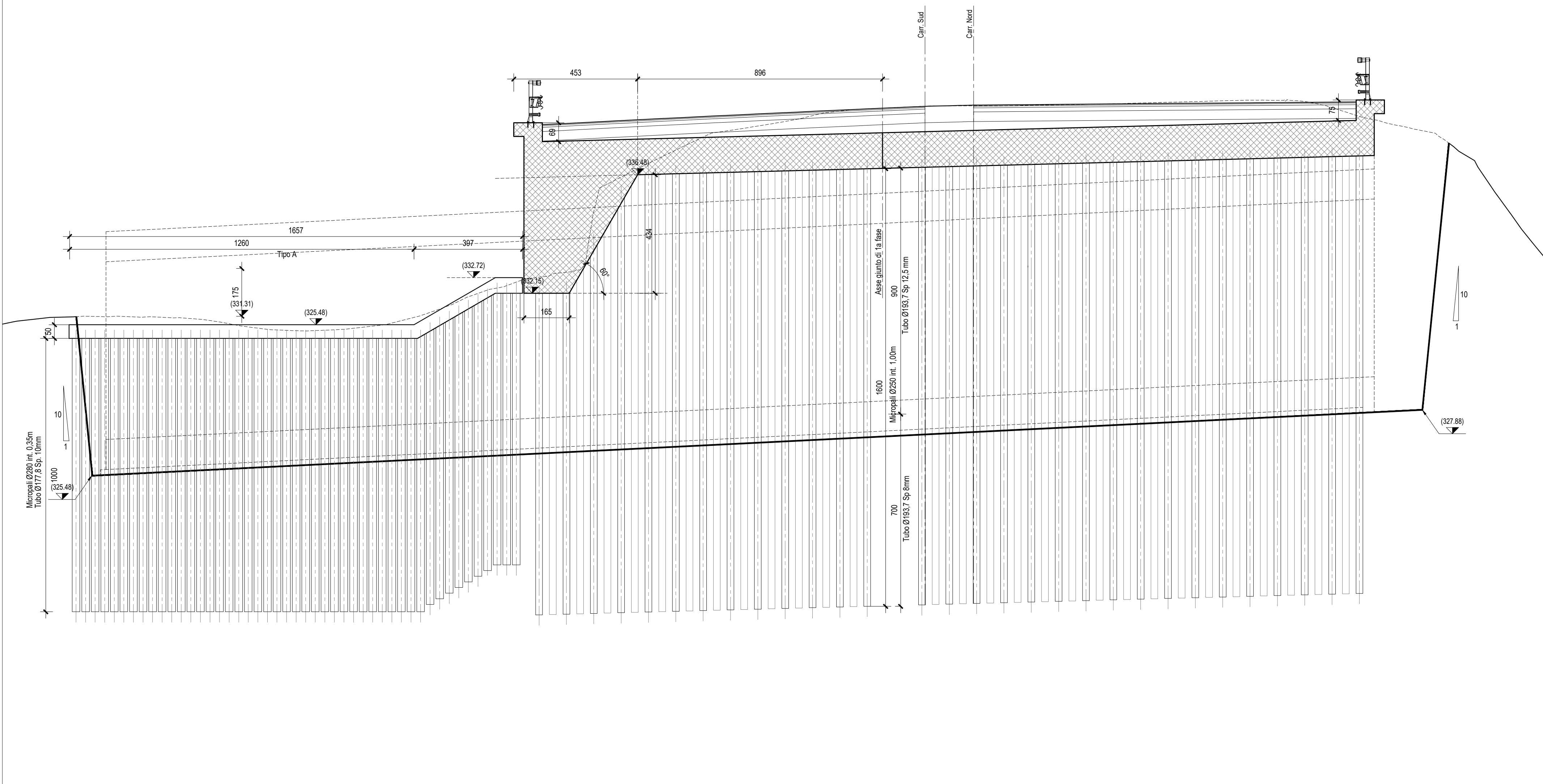
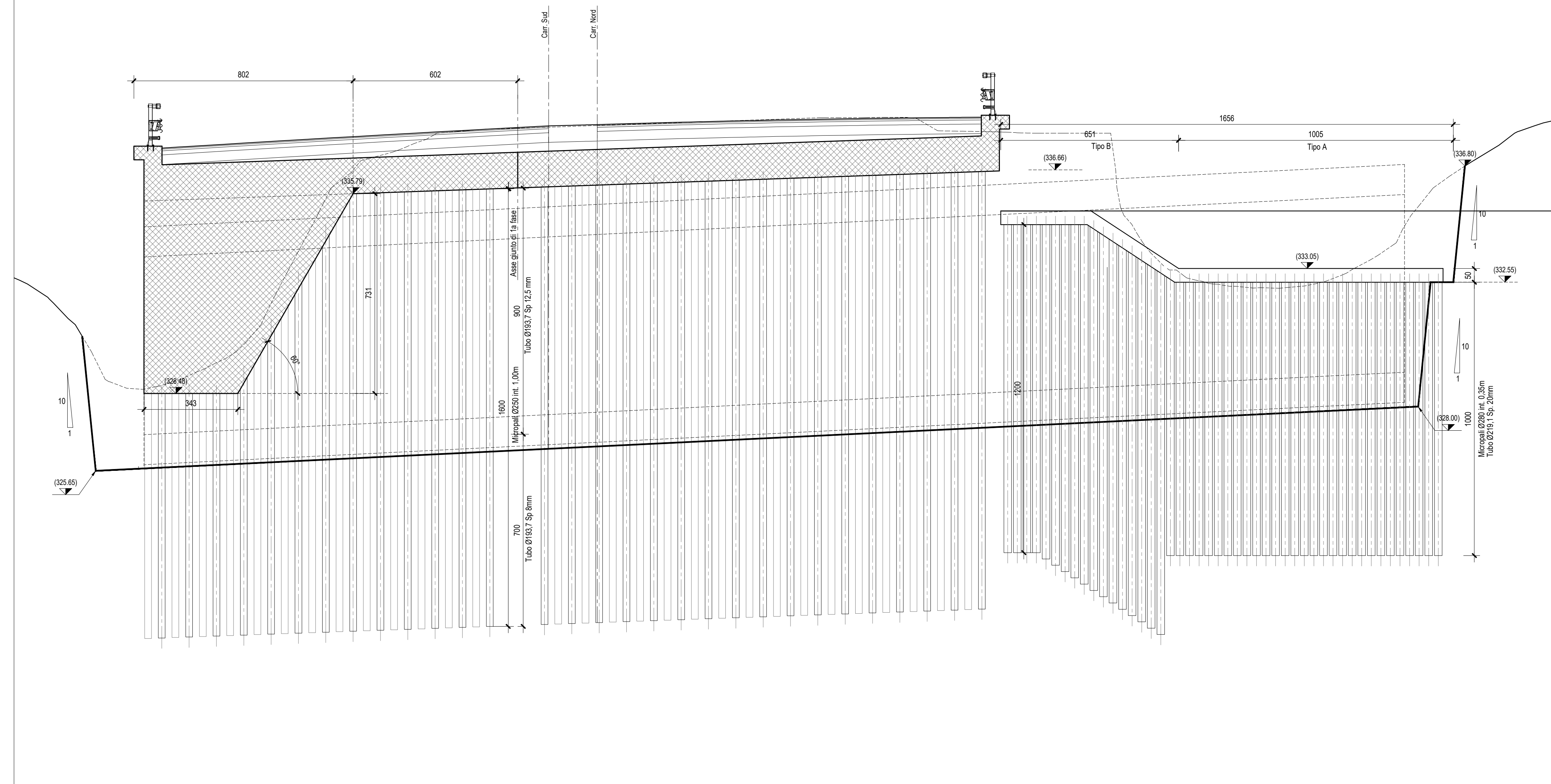


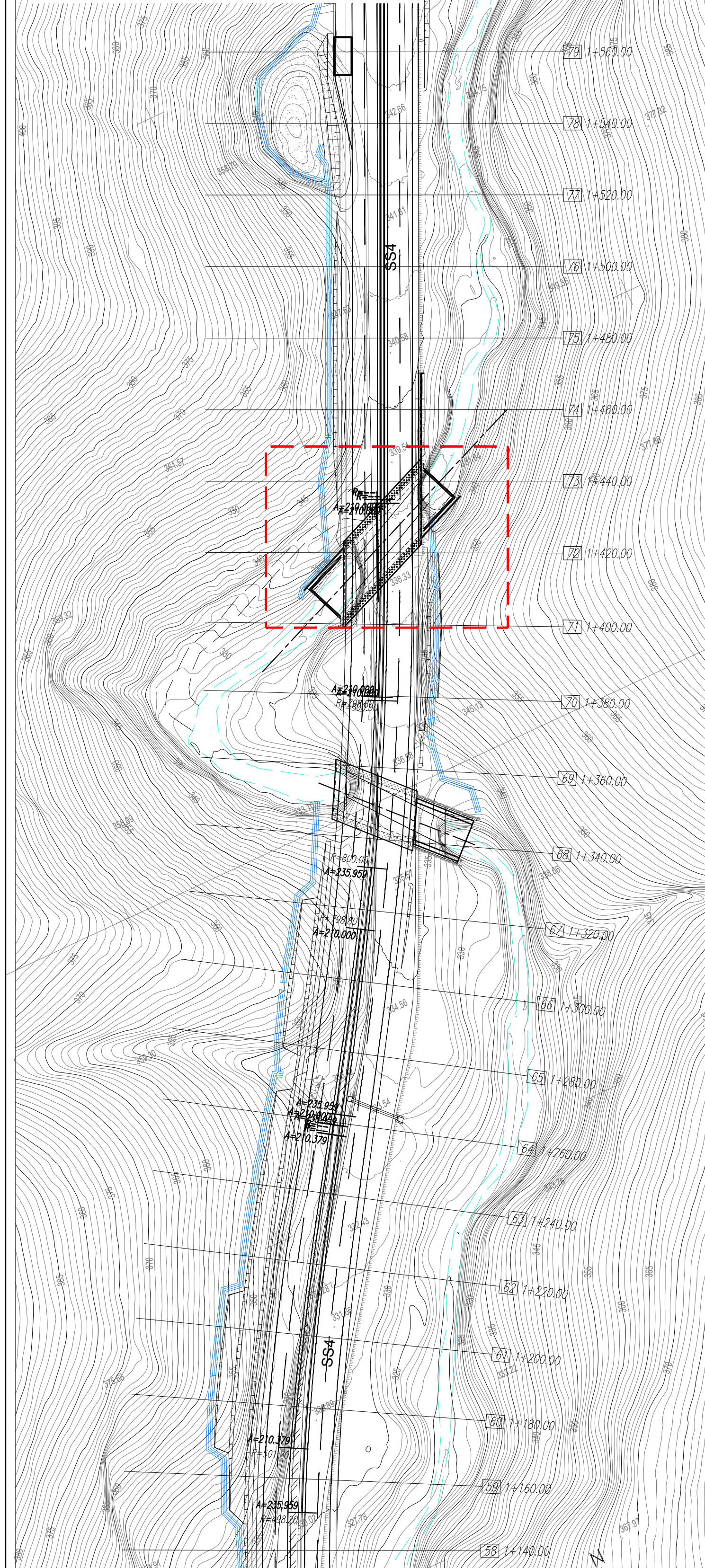
SEZIONE A-A-Scala 1:100



SEZIONE B-B-Scala 1:100



STRALCIO PLANIMETRICO-Scala 1:1000



N.B.
PER LE CARATTERISTICHE DEI MATERIALI SI RIMANDA ALL'ELABORATO T010M03R0101
ESEGUIRE LE LAVORAZIONI IN ALVEO E/O IN COLONA DURANTE IL PERIODO DI MAGRA, COORDINANDOLE IN OGNI CASO CON LE INDICAZIONI DEL SERVIZIO METEOROLOGICO.
DISPORRE SIRENE DI AVVERTIMENTO ACUSTICO DA ESTERNI PER SEGNALEGGI DI EVENTUALI ALLERTE METEO CON CONSEGUENTE EVACUAZIONE DEGLI OPERAI E SGOMBERO DELLA COLONA DA OGNI MEZZO, ATTREZZATURE E MATERIALE, NEL PIU' BREVE TEMPO POSSIBILE.

anas Direzione Tecnica

STRADA STATALE 4 "VIA SALARIA"
Adeguamento della piattaforma stradale e messa in sicurezza dal km 56+000 al km 64+000
Stralcio 1 da pk 0+000 a pk 1+900

PROGETTO ESECUTIVO COD. RM 368
PROGETTAZIONE: R.T.I.: PROGER S.p.A. (capogruppo mandataria)
PROGIN S.p.A.
S.I.N.A. S.p.A. - BRENG S.r.l.

RESPONSABILE INTEGRAZIONE PRESTAZIONI SPECIALISTICHE:
Dott. Ing. Antonio GRIMALDI (Progin S.p.A.)
Dott. Ing. Michele Galante (Progin S.p.A.)
Dott. Ing. Paolo NARDUCCI

IL GEOLOGO:
Dott. Geol. Gianluca PANDOLFI ELM (Progin S.p.A.)
Dott. Geol. Giorgio Ripetta Lirio e.a.s.

IL COORDINATORE PER LA SICUREZZA IN FASE DI PROGETTAZIONE:
Dott. Ing. Michele Galante (Progin S.p.A.)

VISTO: IL RESPONSABILE UNICO DEL PROGETTO:
Dott. Ing. Paolo NARDUCCI

PROTOCOLLO DATA 2022

OPERE D'ARTE MINORI
TOMBINO ALLA PROGR. 1+423.00 (ASSE PRINCIPALE)
Carpenteria opere provvisionali

OPERE D'ARTE MINORI
TOMBINO ALLA PROGR. 1+423.00 (ASSE PRINCIPALE)
Carpenteria opere provvisionali

OPERE D'ARTE MINORI
TOMBINO ALLA PROGR. 1+423.00 (ASSE PRINCIPALE)
Carpenteria opere provvisionali

OPERE D'ARTE MINORI
TOMBINO ALLA PROGR. 1+423.00 (ASSE PRINCIPALE)
Carpenteria opere provvisionali

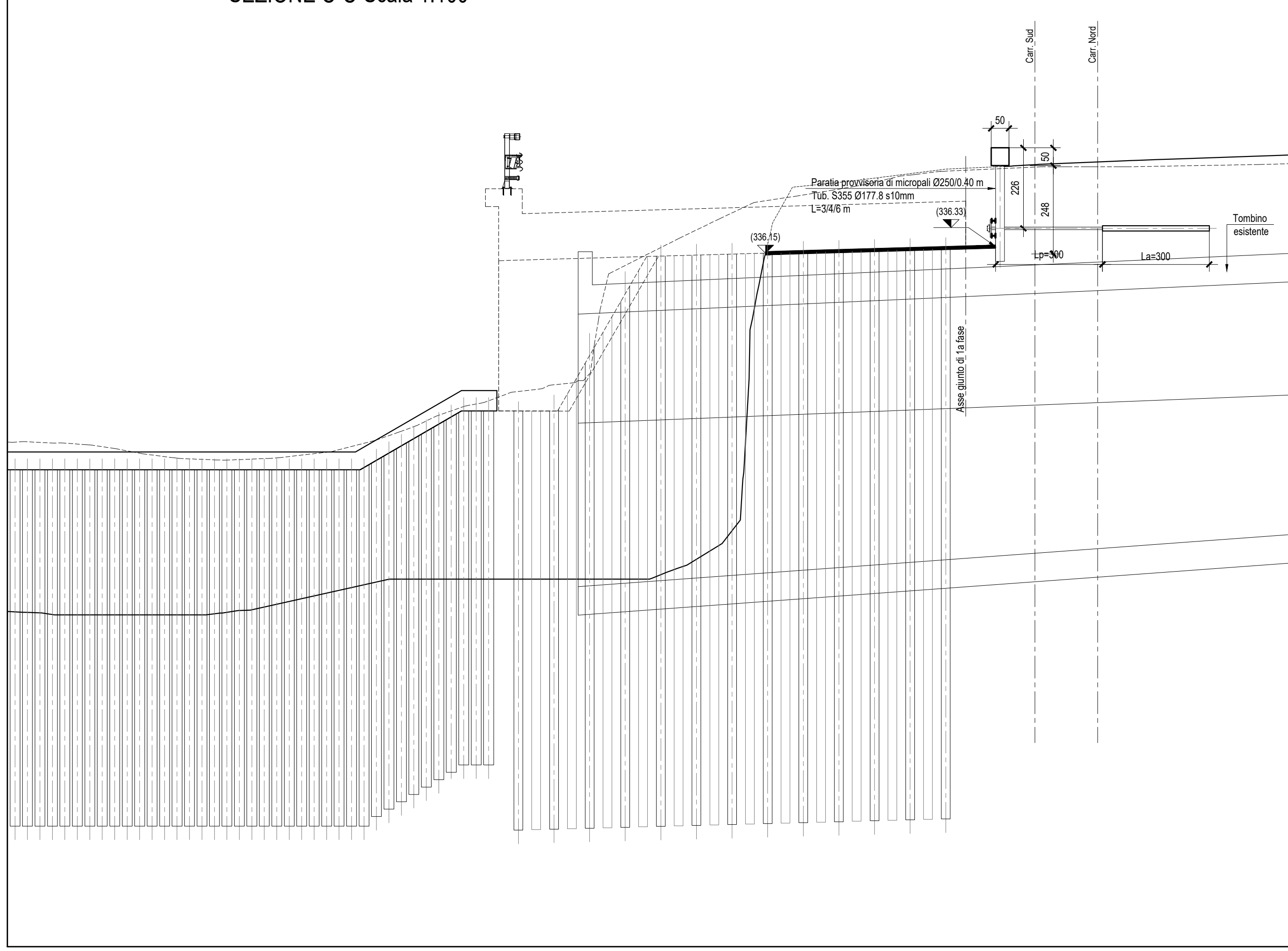
OPERE D'ARTE MINORI
TOMBINO ALLA PROGR. 1+423.00 (ASSE PRINCIPALE)
Carpenteria opere provvisionali

OPERE D'ARTE MINORI
TOMBINO ALLA PROGR. 1+423.00 (ASSE PRINCIPALE)
Carpenteria opere provvisionali

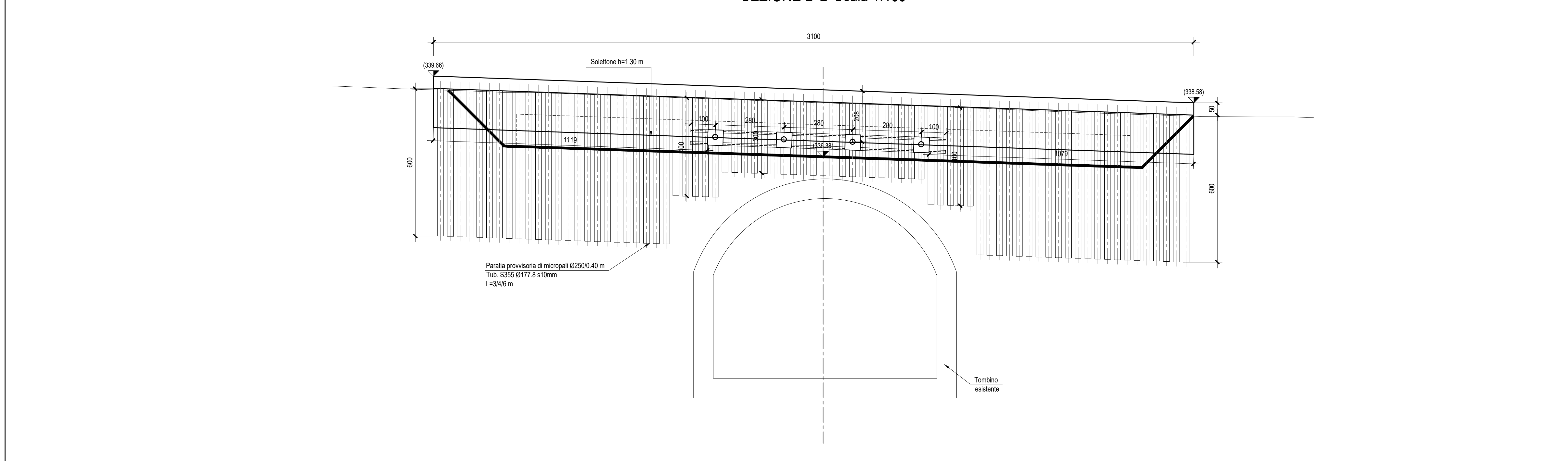
OPERE D'ARTE MINORI
TOMBINO ALLA PROGR. 1+423.00 (ASSE PRINCIPALE)
Carpenteria opere provvisionali

OPERE D'ARTE MINORI
TOMBINO ALLA PROGR. 1+423.00 (ASSE PRINCIPALE)
Carpenteria opere provvisionali

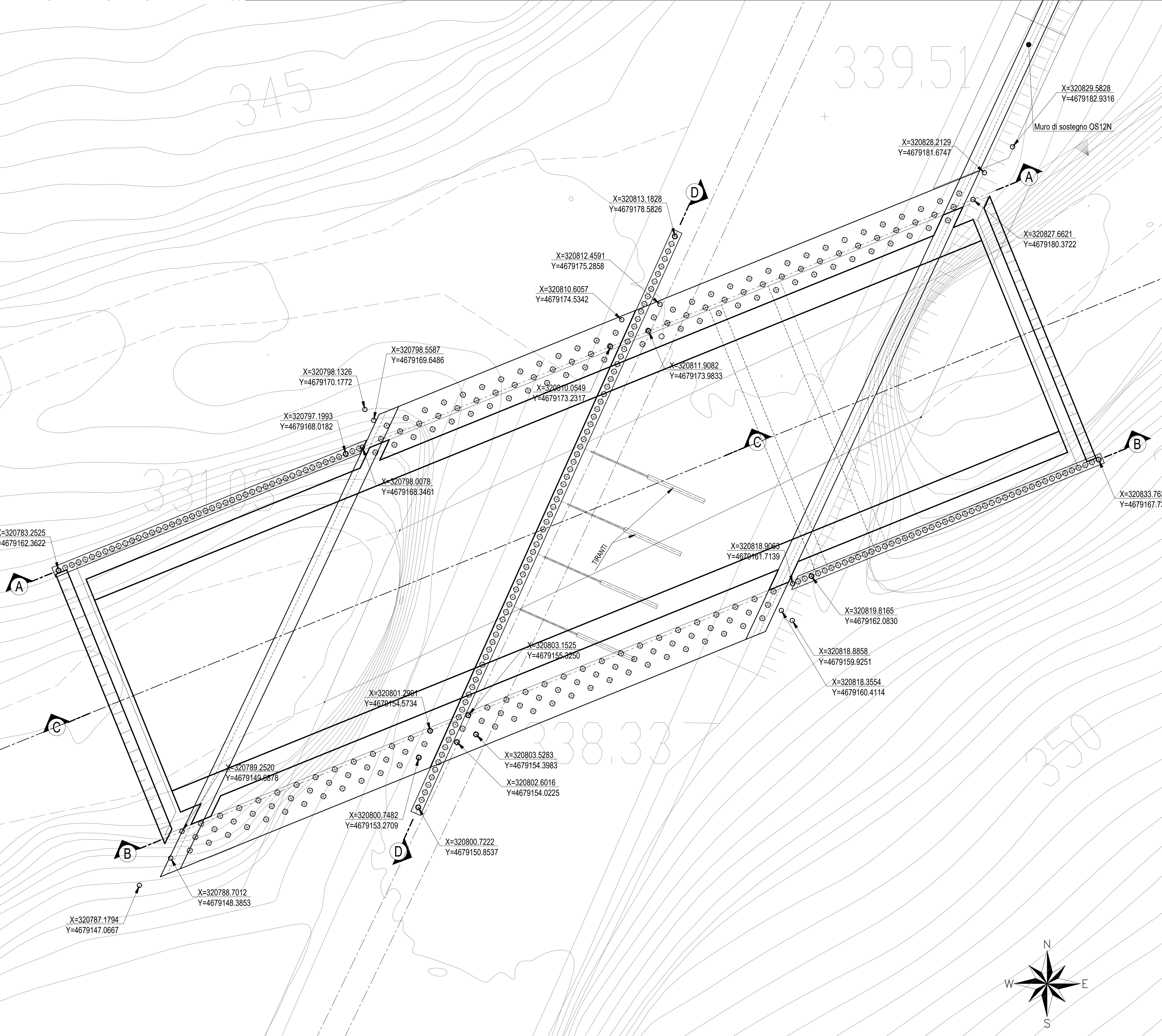
SEZIONE C-C-Scala 1:100



SEZIONE D-D-Scala 1:100



PIANTA OPERE PROVVISORIALI-Scala 1:100



REV.	DESCRIZIONE	DATA	REDATTO	VERIFICATO	APPROVATO
D	Emissione a seguito validazione e istruttoria ANAS	Genno 2024	L. SESSA	P. VALENTE	L. INFANTE
C	Rilevisione Interna	Settembre 2023	L. SESSA	P. VALENTE	L. INFANTE
B	Emissione a seguito istruttoria ANAS	Giugno 2023	L. SESSA	P. VALENTE	L. INFANTE
A	Prima emissione	Settembre 2022	M. FERRO	P. VALENTE	L. INFANTE