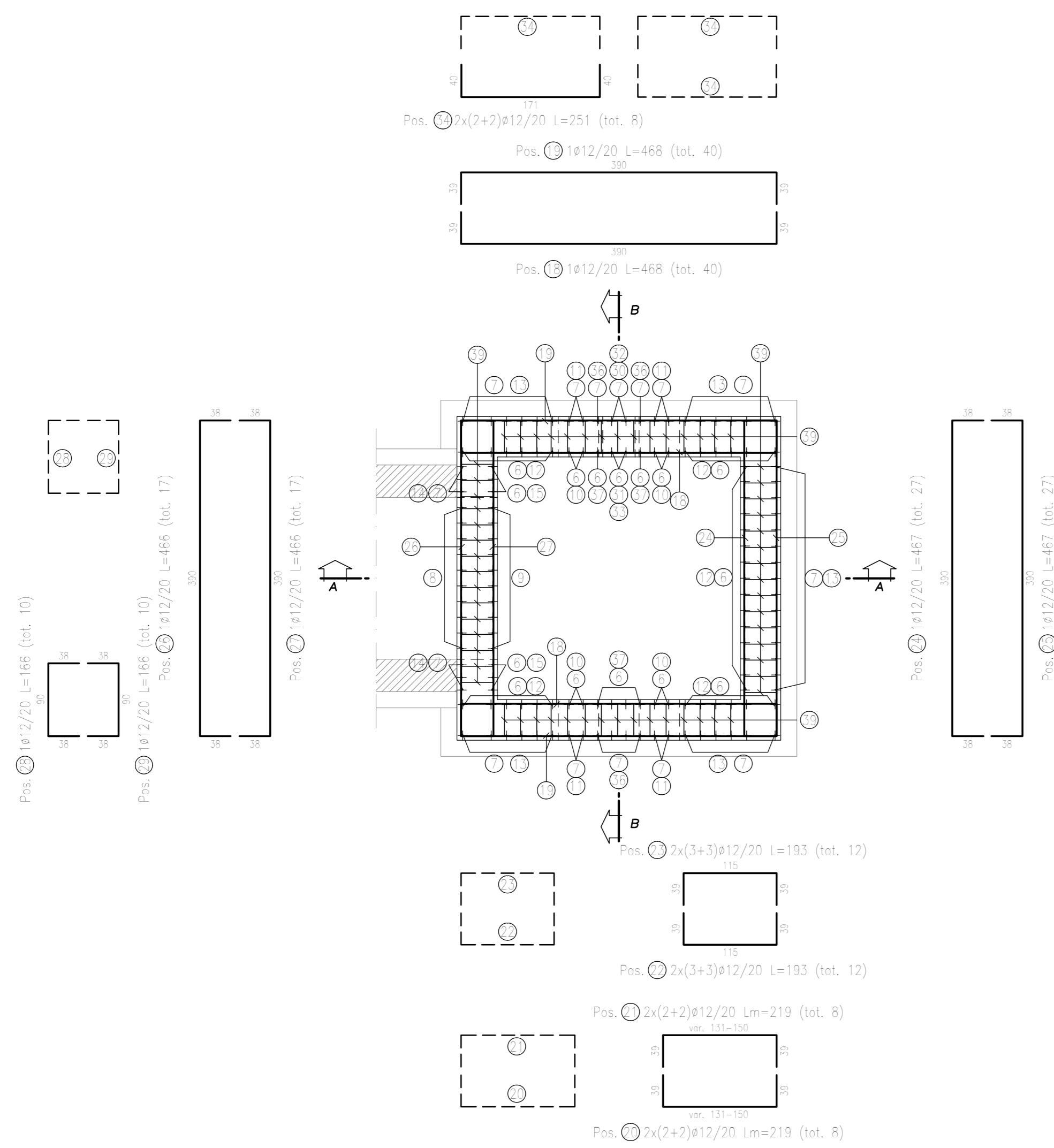
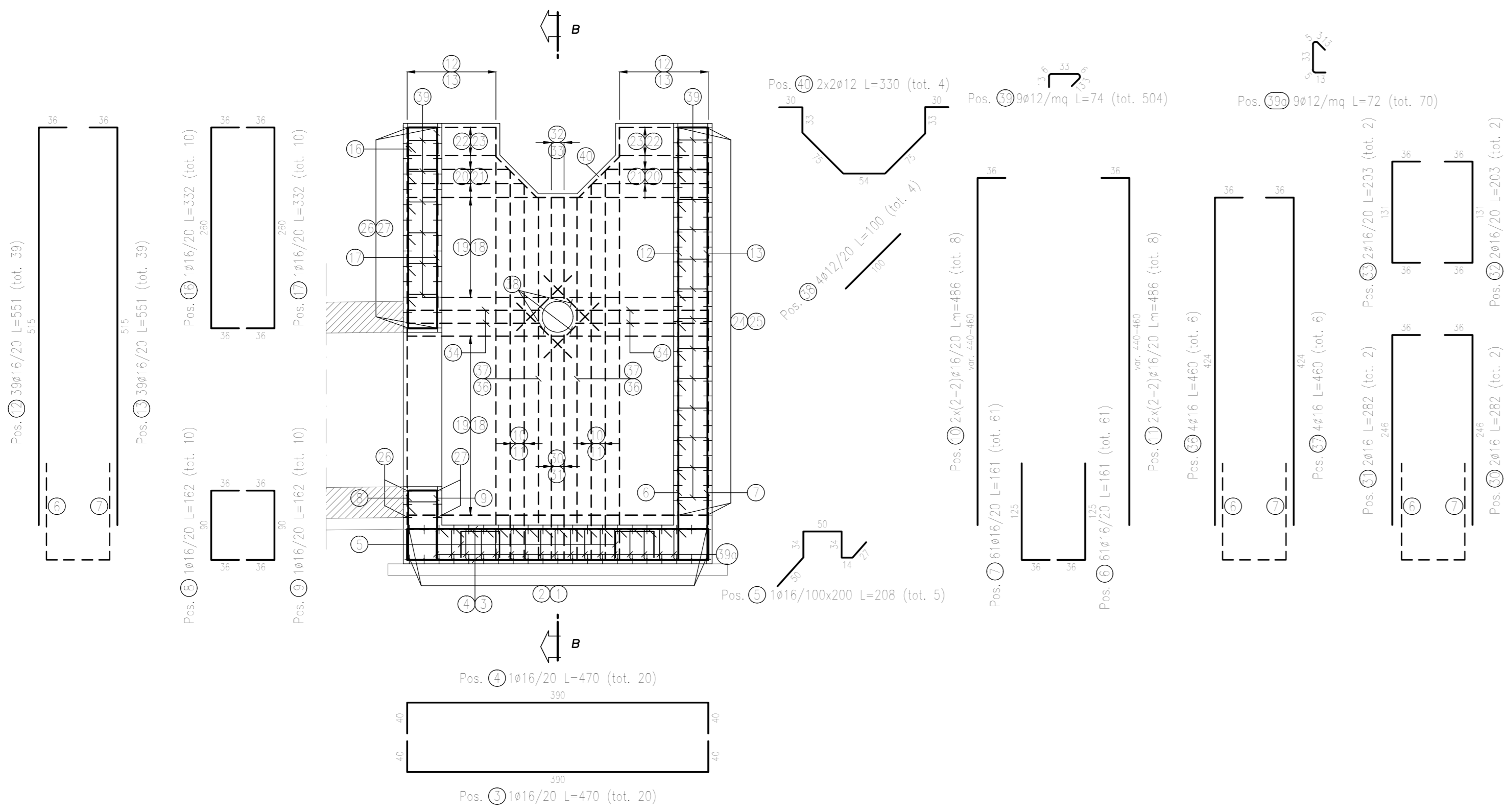


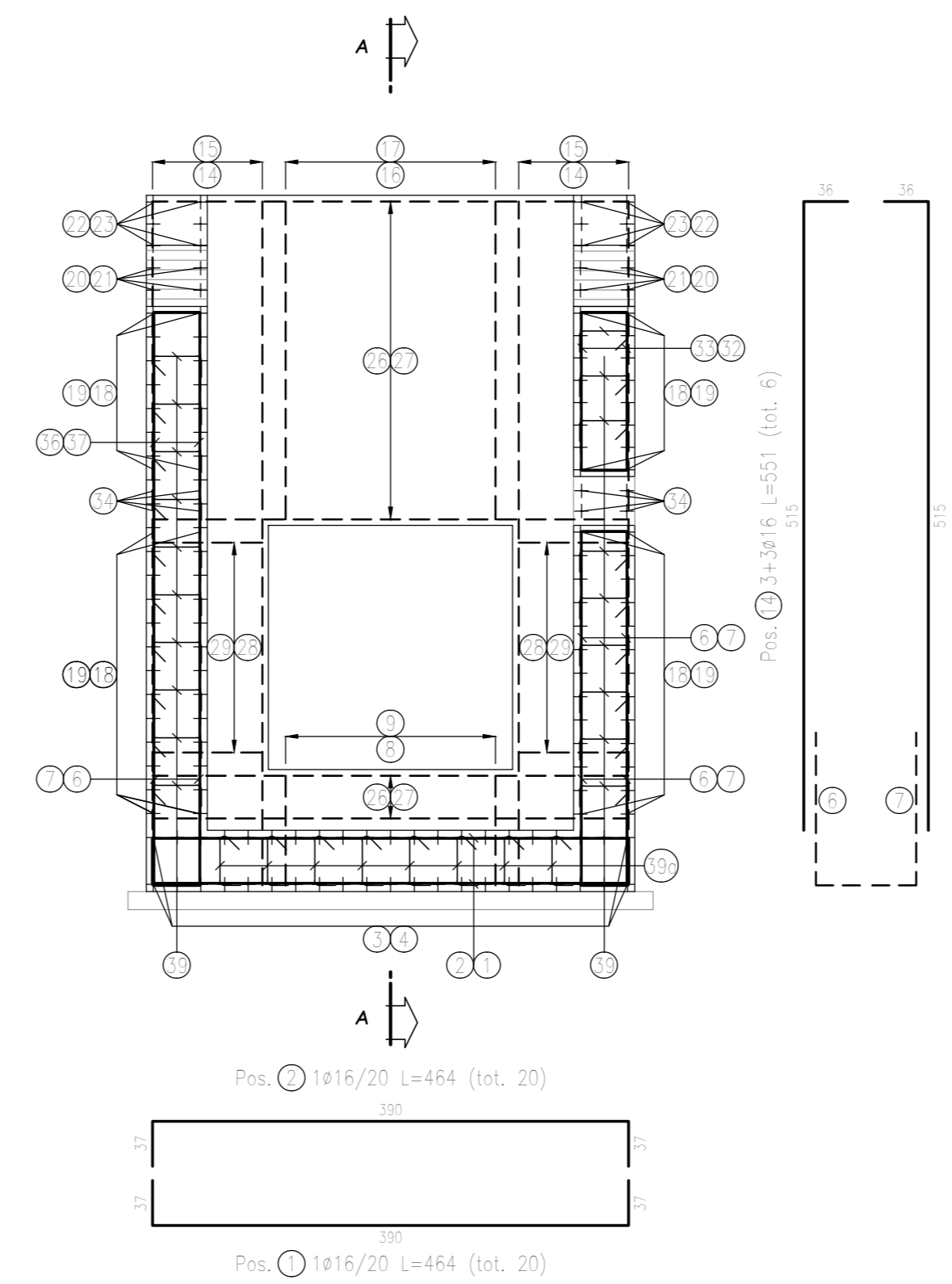
PIANTA SPICCATO - Scala 1:50 -



SEZIONE A-A - Scala 1:50 -



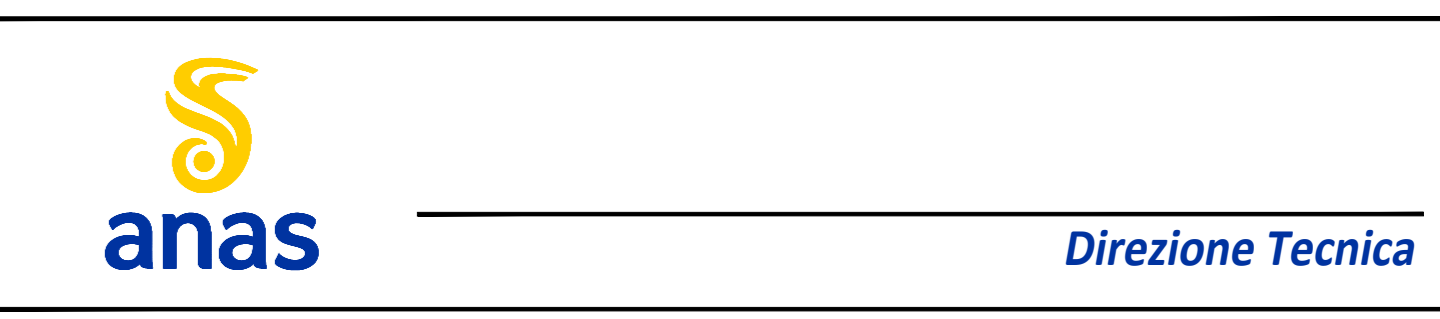
SEZIONE B-B - Scala 1:50 -



POZZETTO DI IMBOCCO							
ELEMENTO: FONDAZIONE					NELEMENTI: 1		
POSIZIONE	N. PEZZI	φ [mm]	L [cm]	L. TOT [m]	PESO [kg]	SCHEMA PIEGATURA (misure al filo esterno)	
1	20	16	463,6	92,72	146,31	212	
2	20	16	463,6	92,72	146,31	252	
3	20	16	470,0	94,00	148,33	252	
4	20	16	470,0	94,00	148,33	212	
5	5	16	207,7	10,39	16,39	553	
6	61	16	161,0	98,18	154,03	151	
7	61	16	161,0	98,18	154,03	111	
8	10	16	161,7	16,17	25,52	212	
9	10	16	161,7	16,17	25,52	252	
39a	70	12	72,0	50,40	44,76	555	
<b>PESO TOTALE:</b>					<b>101133</b>		

ELEMENTO: ELEVAZIONE							
ELEMENTO: ELEVAZIONE					NELEMENTI: 1		
POSIZIONE	N. PEZZI	φ [mm]	L [cm]	L. TOT [m]	PESO [kg]	SCHEMA PIEGATURA (misure al filo esterno)	
10	8	16	---	38,84	61,29	111	
11	8	16	---	38,84	61,29	151	
12	39	16	551,0	214,89	339,10	111	
13	39	16	551,0	214,89	339,10	151	
14	6	16	551,0	33,06	52,17	111	
15	6	16	551,0	33,06	52,17	151	
16	10	16	332,3	33,23	52,43	212	
17	10	16	332,3	33,23	52,43	252	
18	40	12	468,4	187,36	166,38	212	
19	40	12	468,4	187,36	166,38	252	
20	8	12	---	17,51	15,55	212	
21	8	12	---	17,51	15,55	252	
22	12	12	193,4	23,21	20,61	252	
23	12	12	193,4	23,21	20,61	212	
24	27	12	466,8	126,04	111,92	212	
25	27	12	466,8	126,04	111,92	252	
26	17	12	466,0	79,22	70,35	212	
27	17	12	466,0	79,22	70,35	252	
28	10	12	166,0	16,60	14,74	212	
29	10	12	166,0	16,60	14,74	252	
30	2	16	282,0	5,64	8,00	151	
31	2	16	282,0	5,64	8,00	111	
32	2	16	203,0	4,06	6,41	252	
33	2	16	203,0	4,06	6,41	212	
34	6	12	251,0	20,08	17,83	252	
36	6	16	460,1	27,61	43,56	111	
37	6	16	460,1	27,61	43,56	151	
38	4	12	100,0	4,00	3,55	000	
39	504	12	73,7	371,64	330,01	555	
40	4	12	329,7	13,19	11,71	954	
<b>PESO TOTALE:</b>					<b>228992</b>		

N.B.:  
PER LE CARATTERISTICHE DEI MATERIALI SI RIMANDA ALL'ELABORATO TOIOMOSTROTTA  
ESeguire LE LAVORAZIONI DURANTE IL PERIODO DI MAGRA, COORDINANDOLE IN OGNI CASO CON LE INDICAZIONI DEL SERVIZIO METEOROLOGICO



**STRADA STATALE 4 "VIA SALARIA"**  
Adeguamento della piattaforma stradale e messa in sicurezza dal km 56+000 al km 64+000  
Stralcio 1 da pk 0+000 a pk 1+900

PROGETTO ESECUTIVO COD. RM 368

PROGETTAZIONE: R.T.J.: PROGER S.p.A. (capogruppo mandataria)  
PROGIN S.p.A.  
S.I.N.A. S.p.A. - BRENG S.r.l.

RESPONSABILE INTEGRAZIONI PRESTAZIONI SPECIALISTICHE:  
Dott. Ing. Antonio GIRMALDI (Progin S.p.A.)  
Dott. Ing. Giuseppe Della Porta (Breng S.r.l.)

IL GEOLOGO:  
Dott. Geol. Gianluca PANDOLFI ELM (Progin S.p.A.)  
Centro dei Geologi Regione Umbria n. 461

IL COORDINATORE PER LA SICUREZZA IN FASE DI PROGETTAZIONE:  
Dott. Ing. Paolo NARDUCCI

VISTO IL RESPONSABILE UNICO DEL PROGETTO:  
Dott. Ing. Paolo NARDUCCI

PROTOCOLLO \_\_\_\_\_ DATA \_\_\_\_\_ 202\_\_

**STRALCIO 1**  
**OPERE D'ARTE MINORI**  
TOMBINO ALLA PROGR. 1+824.91  
Armatura tav. 2 di 2

CODICE PROGETTO	NOME FILE	REVISIONE	SCALA:
DP RM368 E23	T01TM15STRAR02.dwg	C	1:50
CODICE ELAB.	T01TM15STRAR02		

REV.	DESCRIZIONE	DATA	REDATTO	VERIFICATO	APPROVATO
C	Emissione a seguito validazione e istruttoria ANAS	Gennaio 2024	E. ABBASCIANO	P. VALENTE	L. INFANTE
B	Emissione a seguito istruttoria ANAS	Maggio 2023	E. ABBASCIANO	P. VALENTE	L. INFANTE
A	Prima emissione	Agosto 2022	E. ABBASCIANO	P. VALENTE	L. INFANTE