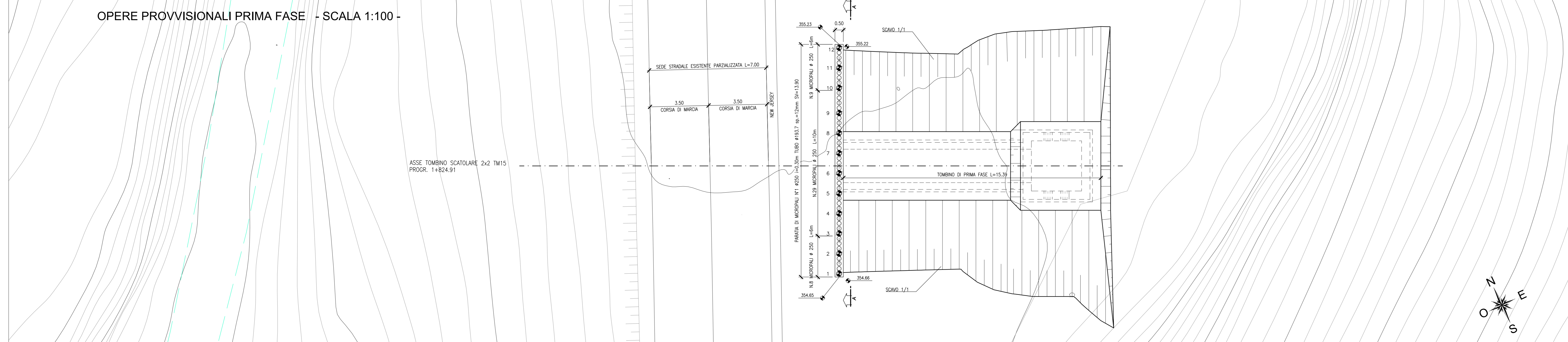
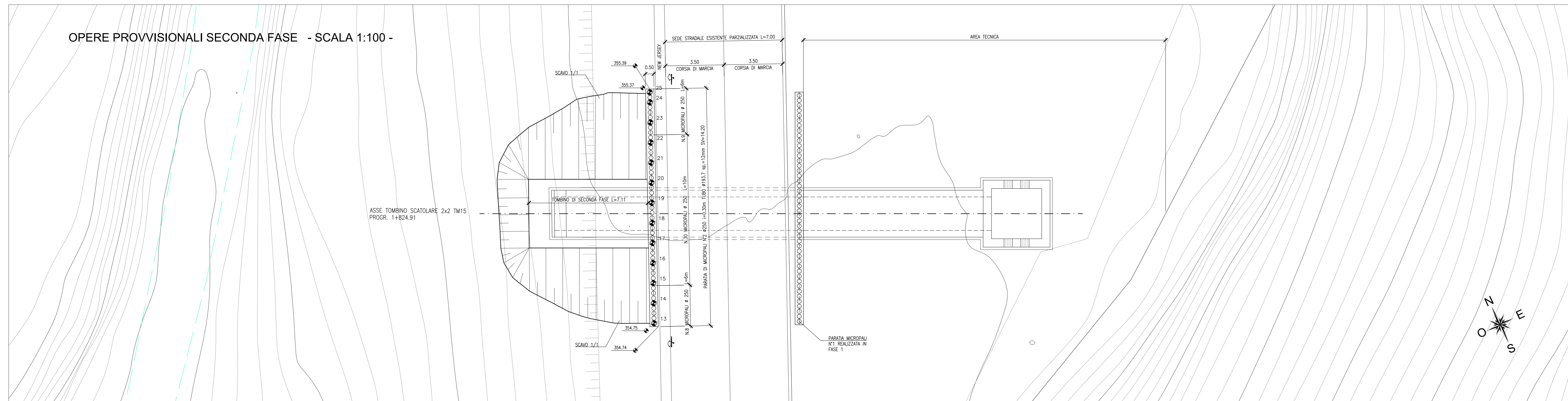


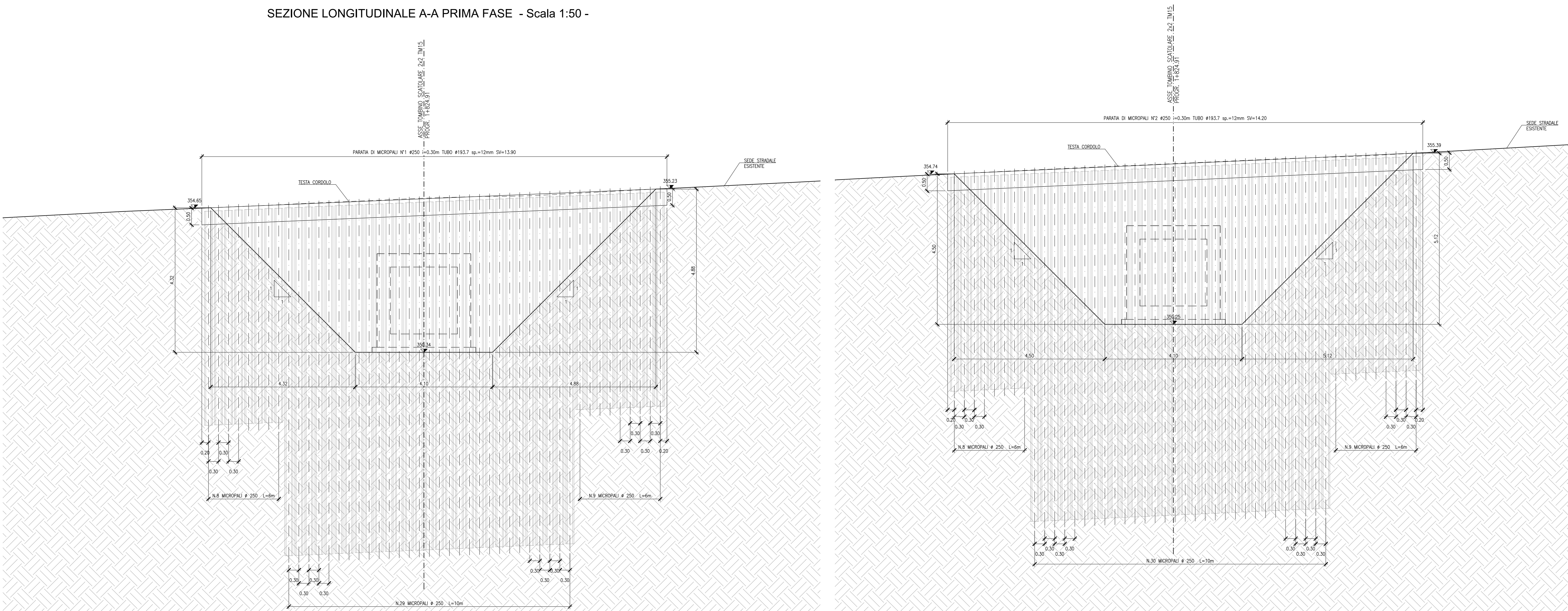
OPERE PROVVISORIE PRIMA FASE - SCALA 1:100 -



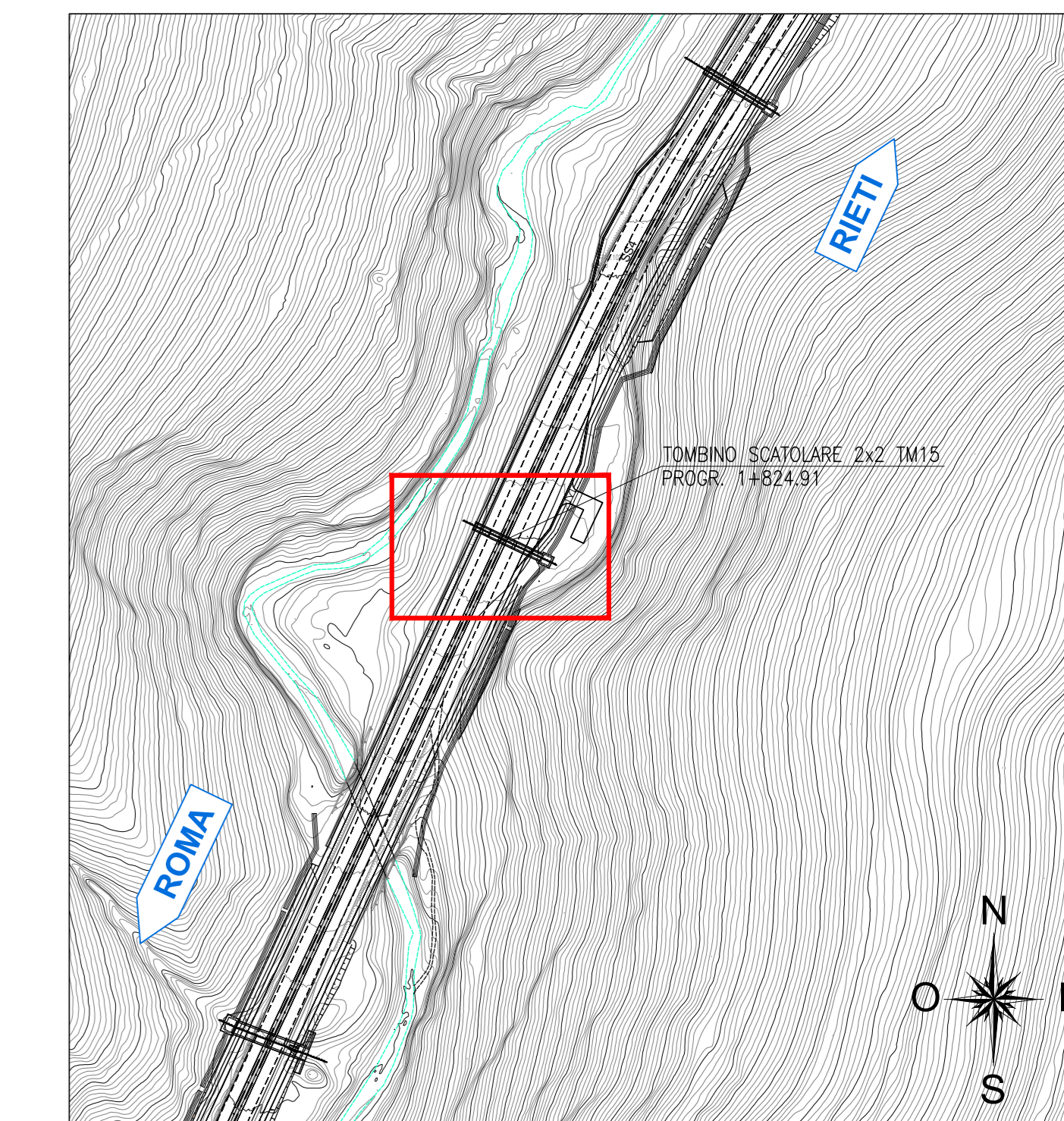
OPERE PROVVISORIE SECONDA FASE - SCALA 1:100 -



SEZIONE LONGITUDINALE A-A PRIMA FASE - SCALA 1:50 -



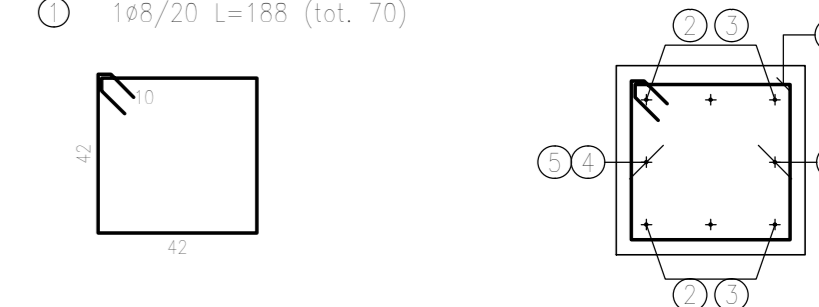
STRALCIO PLANIMETRICO - Scala 1:2000 -



PUNTI	COORDINATE X,Y PARATIA N°1	
	X(EST)	Y(NORD)
1	320978.6412	4679522.3500
2	320979.1581	4679523.4329
3	320979.6750	4679524.5159
4	320980.1918	4679525.5989
5	320980.7087	4679526.6819
6	320981.2256	4679527.7649
7	320981.7424	4679528.8478
8	320982.2593	4679529.9308
9	320982.7762	4679531.0138
10	320983.2931	4679532.0968
11	320983.8100	4679533.1798
12	320984.3269	4679534.2628

ARMATURA CORDOLO PARATIA 1 - Scala 1:20 -

Pos. 188/20 L=188 (tot. 70)



PARATIA 1					
ELEMENTO:	1	N.ELEMENTI:		1	
POSIZIONE	N. PEZZI	h [mm]	L [cm]	L TOT [m]	PESO [kg]
1	70	8	188.0	131.60	51.98
2	6	16	1200.0	72.00	113.62
3	6	16	341.0	20.46	32.25
4	2	16	1200.0	24.00	37.87
5	2	16	341.0	6.82	10.76
PESO TOTALE:					248.52

N.B.: PER LE CARATTERISTICHE DEI MATERIALI SI RIMANDA ALL'ELABORATO TOIOMOSTRODOTTA
ESeguire LE LAVORAZIONI DURANTE IL PERIODO DI MAGRA, COORDINANDOLE IN OGNI CASO CON LE INDICAZIONI DEL SERVIZIO METEOROLOGICO



Direzione Tecnica

STRADA STATALE 4 "VIA SALARIA"
Adeguamento della piattaforma stradale e messa in sicurezza dal km 56+000 al km 64+000
Stralcio 1 da pk 0+000 a pk 1+900

PROGETTO ESECUTIVO

RM 368

PROGETTAZIONE: R.T.I.: PROGER S.p.A. (capogruppo mandataria)

PROGIN S.p.A.

S.I.N.A. S.p.A. - BRENG S.r.l.

RESPONSABILE INTEGRAZIONI PRESTAZIONI SPECIALISTICHE:

Dot. Ing. Antonio GRIMALDI (Progin S.p.A.)

Dot. Ing. Michele CURTALI (Progin S.p.A.)

Dot. Ing. Paolo NARDUCCI

Dot. Ing. Paolo NARDUCCI

Dot. Ing. Paolo NARDUCCI

Dot. Ing. Paolo NARDUCCI

Dot. Ing. Paolo NARDUCCI

Dot. Ing. Paolo NARDUCCI

Dot. Ing. Paolo NARDUCCI

Dot. Ing. Paolo NARDUCCI

Dot. Ing. Paolo NARDUCCI

Dot. Ing. Paolo NARDUCCI

Dot. Ing. Paolo NARDUCCI

Dot. Ing. Paolo NARDUCCI

Dot. Ing. Paolo NARDUCCI

Dot. Ing. Paolo NARDUCCI

Dot. Ing. Paolo NARDUCCI

Dot. Ing. Paolo NARDUCCI

Dot. Ing. Paolo NARDUCCI

Dot. Ing. Paolo NARDUCCI

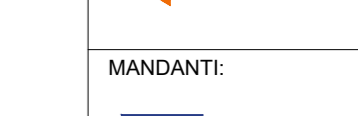
Dot. Ing. Paolo NARDUCCI

Dot. Ing. Paolo NARDUCCI

Dot. Ing. Paolo NARDUCCI

Dot. Ing. Paolo NARDUCCI

Dot. Ing. Paolo NARDUCCI



STRALCIO 1
OPERE D'ARTE MINORI
TOMBINO ALLA PROGR. 1+824.91
Carpenteria ed armatura opere provvisorie tav. 1 di 2

CODICE PROGETTO: RM368 E23

NOME FILE: T01TM15STRCA01-02C.DWG

CODICE ELAB.: T01TM15STRCA01

REVISIONE: C

SCALA: VARE

C Emissione a seguito validazione e istruttoria ANAS

B Emissione a seguito istruttoria ANAS

A Prima emissione

Genno 2024

Maggio 2023

Agosto 2022

EABBACCIANO

EABBACCIANO

EABBACCIANO

P.VALENTE

P.VALENTE

P.VALENTE

L. INFANTE

L. INFANTE

L. INFANTE

REVISIONE

REVISIONE

REVISIONE

DATA

DATA

DATA

REDDATTO

REDDATTO

REDDATTO

VERIFICATO

VERIFICATO

VERIFICATO

APPROVATO

APPROVATO

APPROVATO