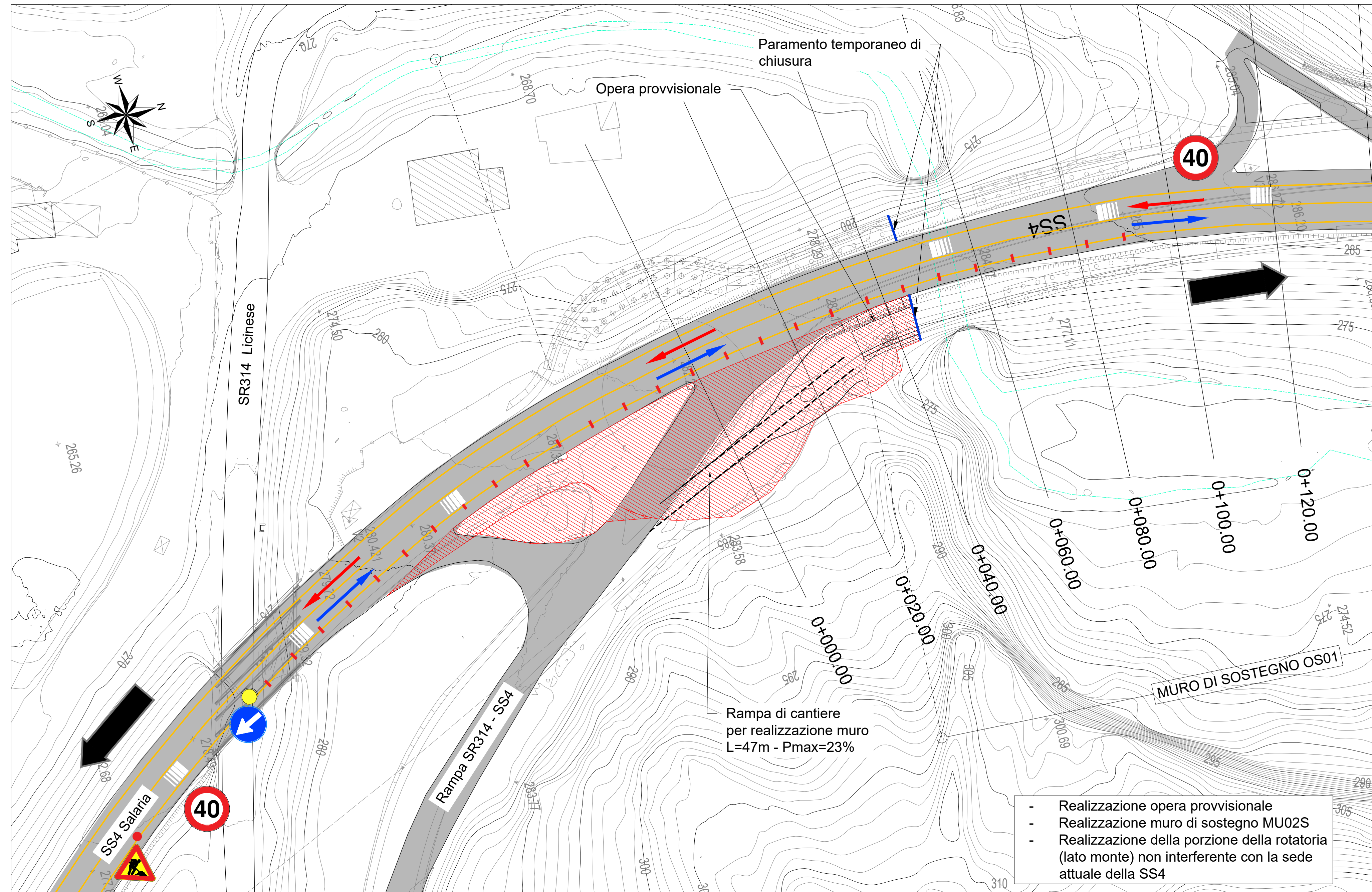
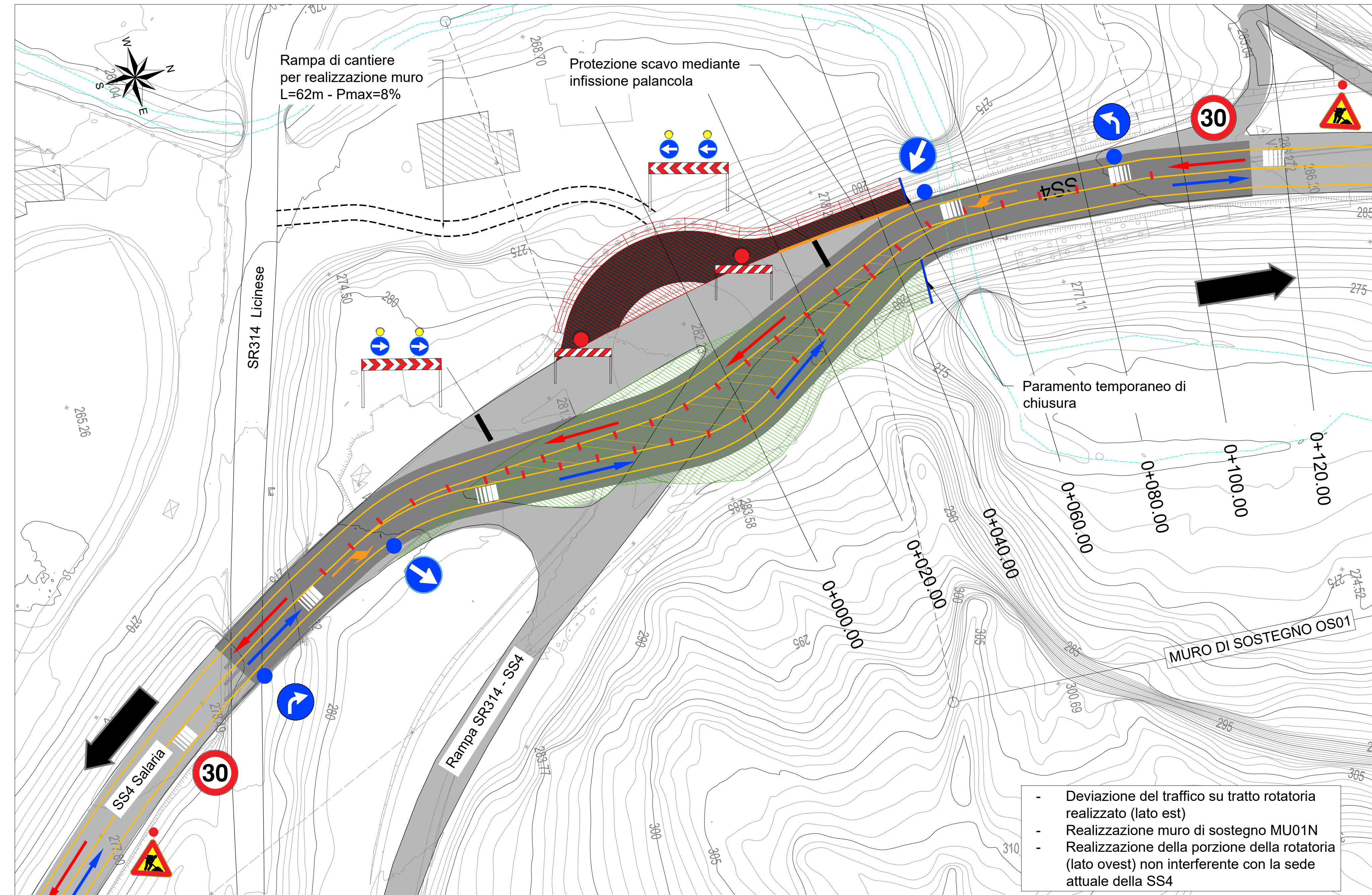


PLANIMETRIA FASE A



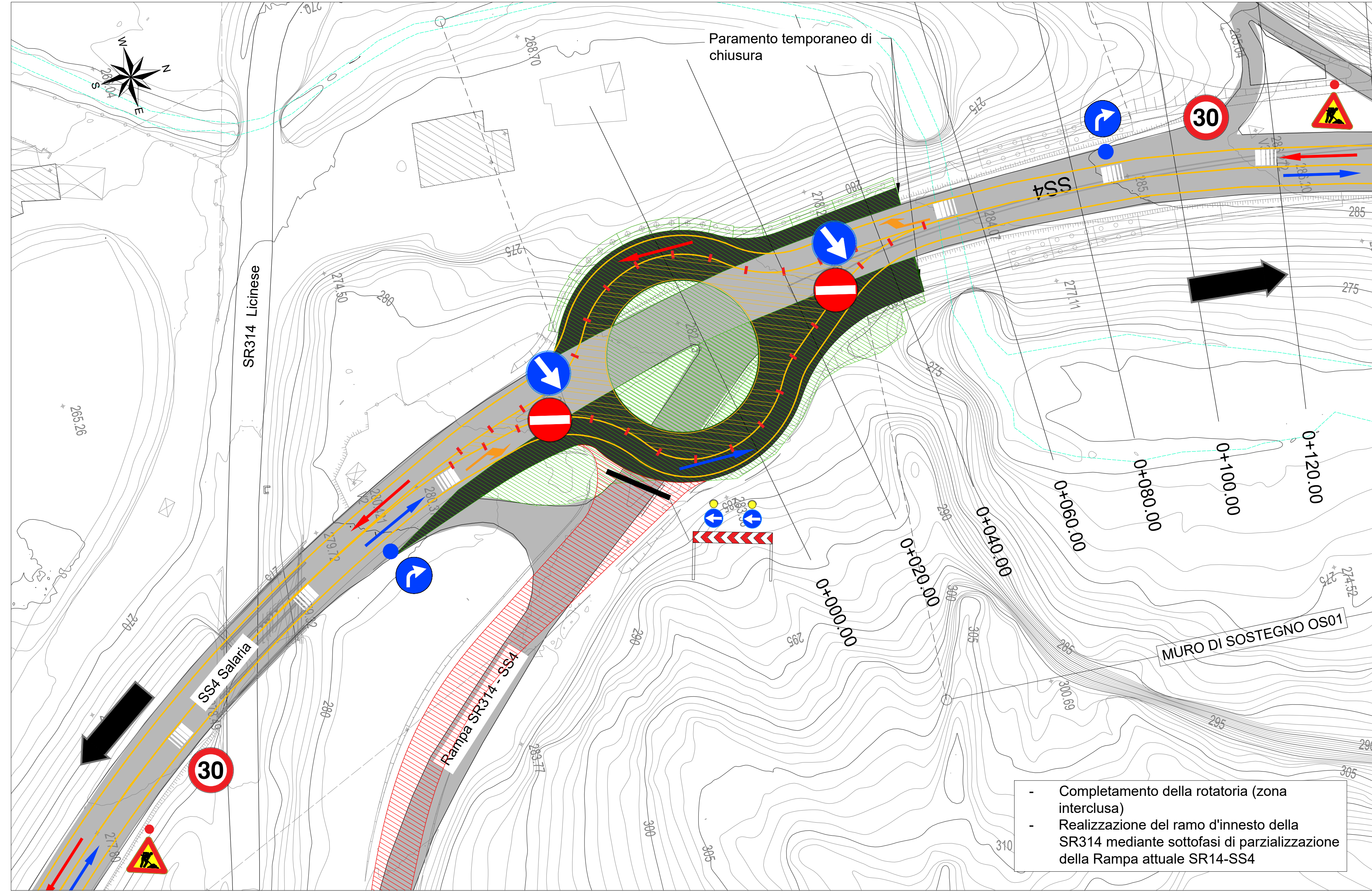
- Realizzazione opera provvisoria
- Realizzazione muro di sostegno MU02S
- Realizzazione della porzione della rotonaria (lato monte) non interferente con la sede attuale della SS4

PLANIMETRIA FASE B



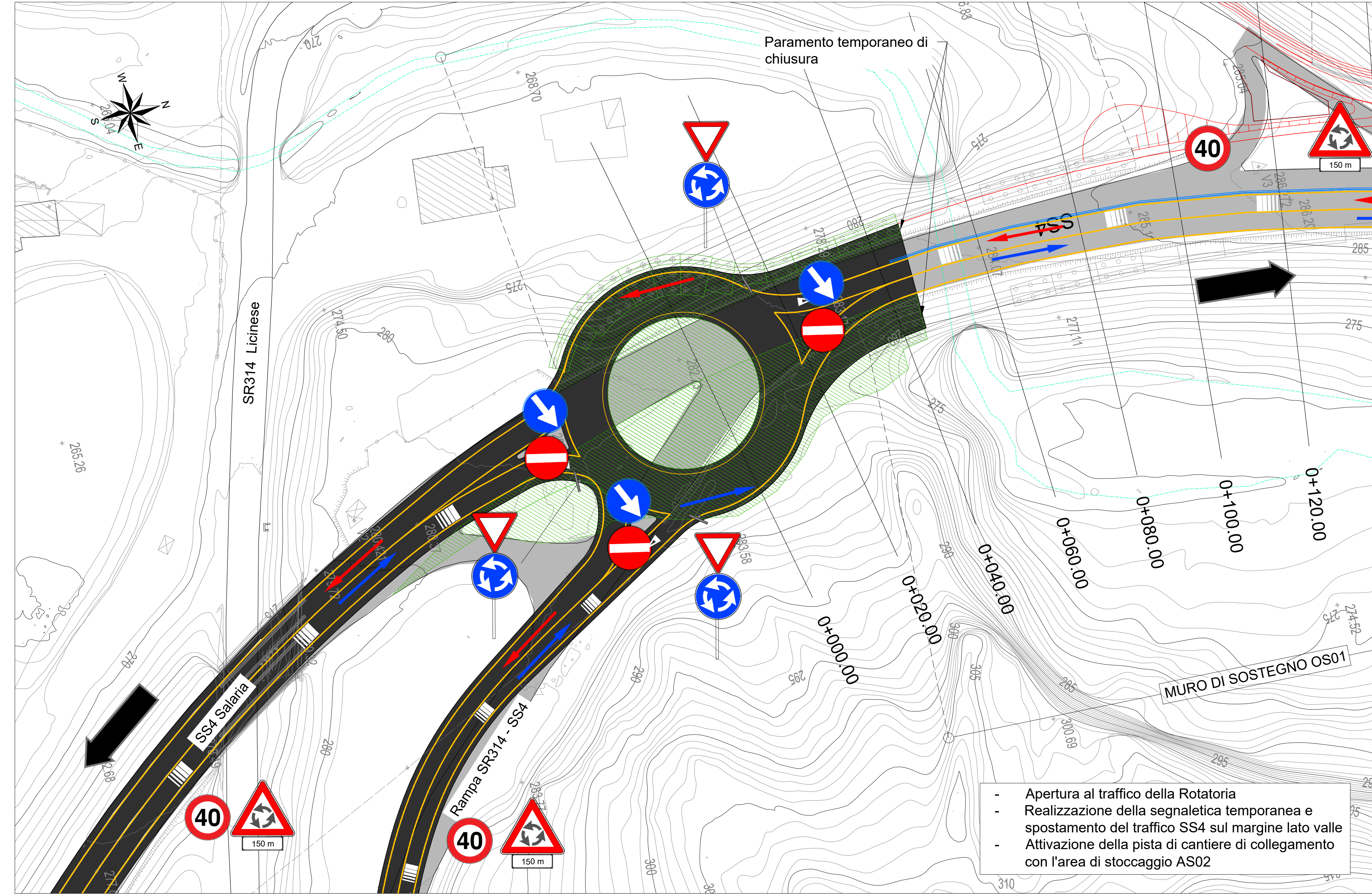
- Deviazione del traffico su tratto rotonaria realizzato (lato est)
- Realizzazione muro di sostegno MU01N
- Realizzazione della porzione della rotonaria (lato ovest) non interferente con la sede attuale della SS4

PLANIMETRIA FASE C



- Completamento della rotonaria (zona interclusa)
- Realizzazione del ramo d'innesto della SR314 mediante sottofasi di parzializzazione della Rampa attuale SR14-SS4

PLANIMETRIA FASE D



- Apertura al traffico della Rotatoria
- Realizzazione della segnaletica temporanea e spostamento del traffico SS4 sul margine lato valle
- Attivazione della pista di cantiere di collegamento con l'area di stoccaggio AS02

NOTA 1
Per la disciplina della circolazione veicolare in complete condizioni di sicurezza lungo i tratti stradali interessati dalla realizzazione delle opere, si prevede l'installazione delle dotazioni ed apparecchiamenti di segnaletica provvisoria secondo il Decreto Ministeriale 10 luglio 2020 del Ministero delle Infrastrutture e dei Trasporti ("Disciplinare tecnico relativo agli schemi segnaletici, differenziati per categoria di strada, da adottare per il segnalamento temporaneo"), tenendo conto, in maniera congiunta, anche delle prescrizioni del D. L.vo 30/04/1992 n. 285 ("Nuovo codice della strada") e del D.P.R. 16/12/1992 n. 405 ("Regolamento di esecuzione e di attuazione del nuovo Codice della Strada"), e successive modifiche ed integrazioni.

I contenuti minimi della segnaletica temporanea comprenderanno:

- Una segnaletica di avvicinamento: situata a monte della zona pericolosa da segnalare. La segnaletica di avvicinamento include un segnale "lavori" o "altri pericoli" con eventuale pannello integrativo; segnali di "riduzione corsie" con pannello integrativo di distanze; segnali di "divieto di sorpasso" e "limite massimo di velocità"; altri segnali di pericolo o di prescrizione ed eventuali segnali di preavviso e direzione in caso di deviazione.
- Una segnaletica di posizione: collocata immediatamente a ridosso e lungo la zona interessata. La segnaletica di posizione comprende uno o più raccordi obliqui realizzati con barriera, coni, delineatori flessibili o plattelli di delimitazione integrati da segnali di obbligo o delineatori di curva provvisoria; una delimitazione longitudinale costituita normalmente da coni o delineatori flessibili opportunamente spazati tra loro; eventuali ulteriori segnali di pericolo e prescrizione ripetuti nel caso di cantieri molto estesi.
- Una segnaletica di fine prescrizione collocata a valle della zona interessata. La segnaletica di fine prescrizione include uno o più segnali di "fine prescrizione" appropriati e congruenti con quelli messi in posa a monte ed in prossimità della zona di lavoro.

Ad integrazione delle dotazioni segnaletiche indicate nell'ambito dei riferimenti normativi vigenti, potranno essere previsti opportuni segnali complementari.

La segnaletica provvisoria (finalizzata ad informare l'utente della situazione di cantiere, della sua localizzazione, della sua importanza e delle condizioni di circolazione in prossimità e lungo il cantiere) sarà definita computamente in fase realizzativa da parte dell'Appaltatore di comune accordo con l'Ente Gestore.

NOTA 2
Preliminarmente all'inizio delle lavorazioni, l'impresa esecutrice è tenuta alla redazione di un piano di dettaglio da sottoporre all'approvazione da parte dell'Ente Gestore riguardante:

- manovre di accesso/uscita aree di cantiere in relazione alle condizioni di traffico;
- orari;
- segnaletica in corrispondenza dei varchi e testate;
- presenza di movieri.

Legenda

- Area Tecnica
- Pista di cantiere
- Percorsi mezzi d'opera
- Percorsi mezzi d'opera sui tornanti parzialmente eseguiti
- Traffico ordinario
- Opere in fase di esecuzione
- Opere completate
- Pavimentazione stradale esistente
- Nuova pavimentazione stradale completata in fasi precedenti

anas Direzione Tecnica

STRADA STATALE 4 "VIA SALARIA"
Adeguamento della piattaforma stradale e messa in sicurezza dal km 56+000 a km 64+000
Stralcio 1 da pk 0+000 a pk 1+900

PROGETTO ESECUTIVO COD. RM 368

PROGETTAZIONE: R.T.I.: PROGER S.p.A. (capogruppo mandataria)
PROGIN S.p.A.
S.I.N.A. S.p.A. - BRENG S.r.l.

RESPONSABILE INTEGRAZIONE PREZZAZIONE SPECIALISTICHE: CAPOGRUPO MANDATARIA:
Dot. Ing. Antonio GRIMALDI (Progin S.p.A.)
Dot. Ing. Andrea MARCHETTI (Breng S.r.l.)
Dot. Ing. Giuseppe MARCHETTI (Progin S.p.A.)

IL GEOLOGO: Dot. Geol. Gianluca PANDOLFI ELMI (Progin S.p.A.)
Dir. Area Geologia Regione Umbria n. 107

IL COORDINATORE PER LA SICUREZZA IN FASE DI PROGETTAZIONE: Dot. Ing. Michele Curini (Progin S.p.A.)
Dir. Area Sicurezza Regione Umbria n. 342

VIETI: IL RESPONSABILE UNICO DEL PROGETTO: Dot. Ing. Paolo FANFANI
Dir. Area Sicurezza Regione Umbria n. 342

PROTOCOLLO: DATA: 2022

CANTIERIZZAZIONE E FASI REALIZZATIVE
Fasi realizzate
Gestione traffico ordinario e di cantiere
Planimetria fasi costruttive Rotatoria Svincolo di Poggio Molano

REV.	DESCRIZIONE	DATA	REDATTO	VERIFICATO	APPROVATO
D	Emissione a seguito istruttoria ANAS e validazione	Gennaio 2024	C. Di Seno	P. Vianello	L. Neri
C	Emissione a seguito revisione interna	Luglio 2023	L. Neri	P. Vianello	L. Neri
B	Emissione a seguito istruttoria ANAS	Maggio 2023	L. Neri	P. Vianello	L. Neri
A	Prima emissione	Ottobre 2022	C. Di Seno	P. Vianello	L. Neri

CODICE PROGETTO: RM368 E23
NOME FILE: P01CA010CANPE09
REVISIONE: D
SCALA: 1:500