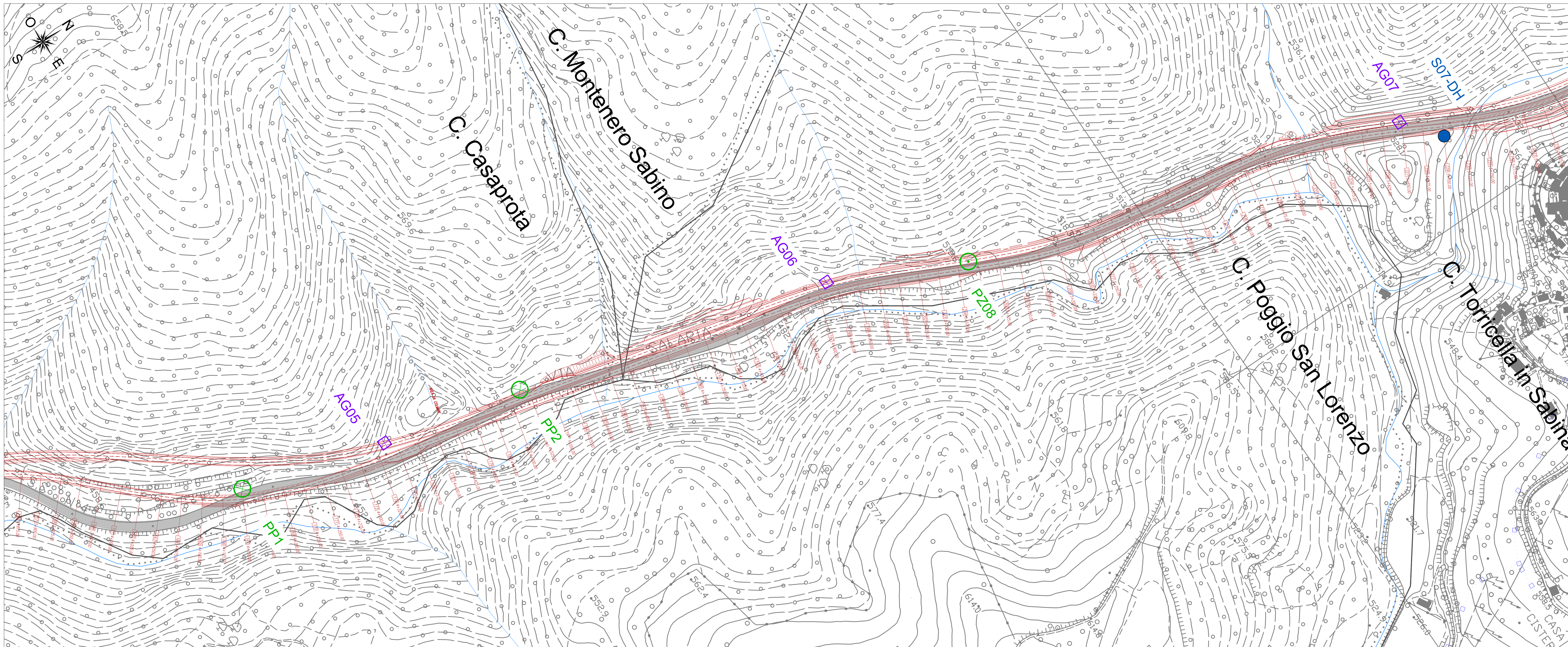
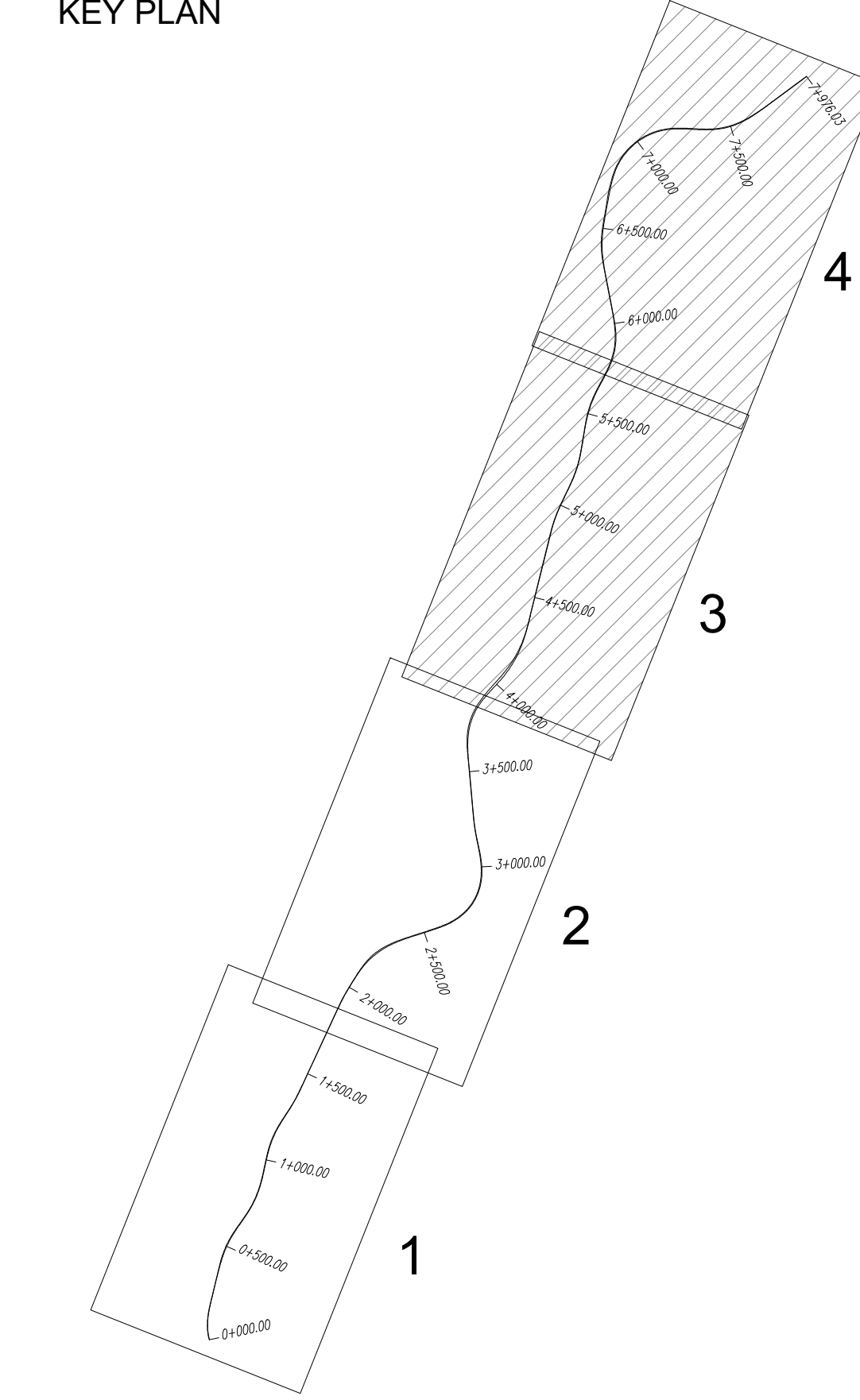


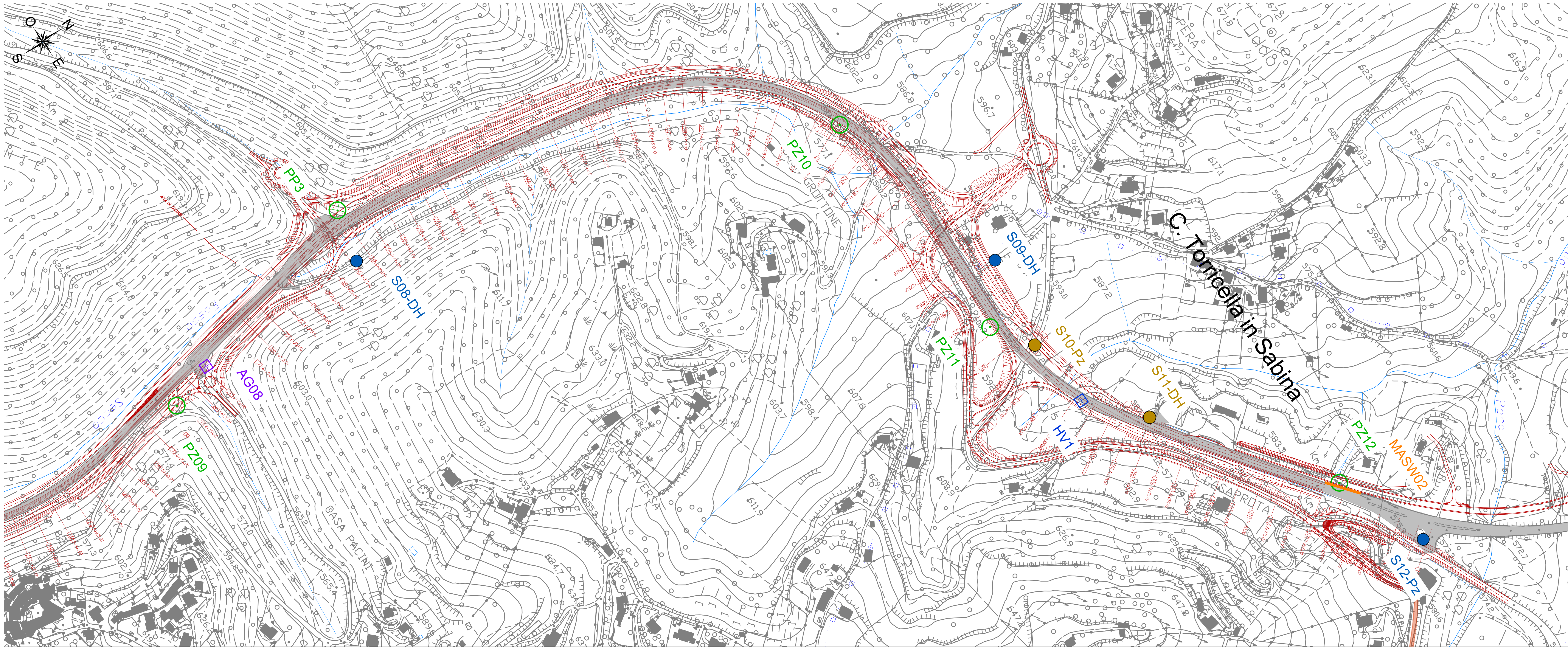
Quadro 3



KEY PLAN



Quadro 4



LEGENDA UBICAZIONE INDAGINI

Indagini ex novo (2021)

- Sondaggio Geognostico a carotaggio continuo - Profondità 45/50 m da p.c.
- PZ-Planimetria tubo aperto; DP-Down Hole
- Sondaggio Geognostico a carotaggio continuo - Profondità 30/35 m da p.c.
- PZ-Planimetria tubo aperto; DP-Down Hole
- Tracciato Sismografico
- Profilo da parete
- Sistema passivo HVSR
- Analisi Geomeccanica (Tecnol)
- Analisi Geomeccanica (ART)
- Strendimento sismico MASW
- Strendimento a rifrazione

— Strada esistente
 — Opera in progetto
 — Confine comunale

anas Direzione Progettazione e Realizzazione Lavori

STRADA STATALE 4 "VIA SALARIA"
 Adeguamento della piattaforma stradale e messa in sicurezza dal km 56+000 al km 64+000

PROGETTO DEFINITIVO COD. RM 180
 PROGETTAZIONE: R.T.I.: PROGIN S.p.A. (capogruppo mandataria)
 CREW Cremonesi Workshop S.r.l. - TECNOSISTEM S.p.A
 ART Risorse Ambiente Territorio S.r.l. - ECOPLAME S.r.l.

RESPONSABILE INTERAGAZIONE PRESTAZIONI SPECIALISTICHE: Dot. Ing. Antonio GRIMALDI (Progin S.p.A.)

PROGETTISTA FIRMATARIO: Dot. Ing. Lorenzo INFANTE (Progin S.p.A.)
 Dot. Arch. Salvatore SCOPPIETTA (Progin S.p.A.)

RESPONSABILE STUDIO IMPATTO AMBIENTALE: Dot. Arch. Salvatore SCOPPIETTA (Progin S.p.A.)

IL GEOLOGO: Dot. Geol. Giovanni CARRA (ART Ambiente Risorse e Territorio S.r.l.)
 Ordine dei Geologi Regione Emilia Romagna n. 643 A

IL COORDINATORE PER LA SICUREZZA IN FASE DI PROGETTAZIONE: Dot. Ing. Michele Curiale (Progin S.p.A.)

VISTO IL RESPONSABILE DEL PROCEDIMENTO: Dot. Ing. Achille DEVOTFRANCESCO

CAPOGRUPPO MANDATARIA: PROGIN S.p.A. Direttore Tecnico: Dot. Ing. Lorenzo INFANTE

MANDATARI: CREW Cremonesi Workshop S.r.l. Direttore Tecnico: Dot. Arch. Claudio TURRINI

TECNOSISTEM S.p.A. Direttore Tecnico: Dot. Ing. A. AVETA

art Direzione Tecnica: Dot. Ing. FRESA

ECOPLAME Direzione Tecnica: Dot. Arch. Pasquale PISANO

CANTIERIZZAZIONE
PIANO UTILIZZO TERRE
 Ubicazioni indagini ambientali, geognostiche, geomeccaniche e geofisiche - Tav. 2 di 2

CODICE PROGETTO	NOME FILE	REVISIONI	SCALA		
DP RM180 D21	T01CA03CANP101B-02A CODICE ELAR: T01CA03CANP101B	A	1:2000		
REV.	DESCRIZIONE	DATA	REDATTO	VERIFICATO	APPROVATO
A	Primo emissione	Maggio 2022	M. GALETTI	G. CARRA	L. INFANTE