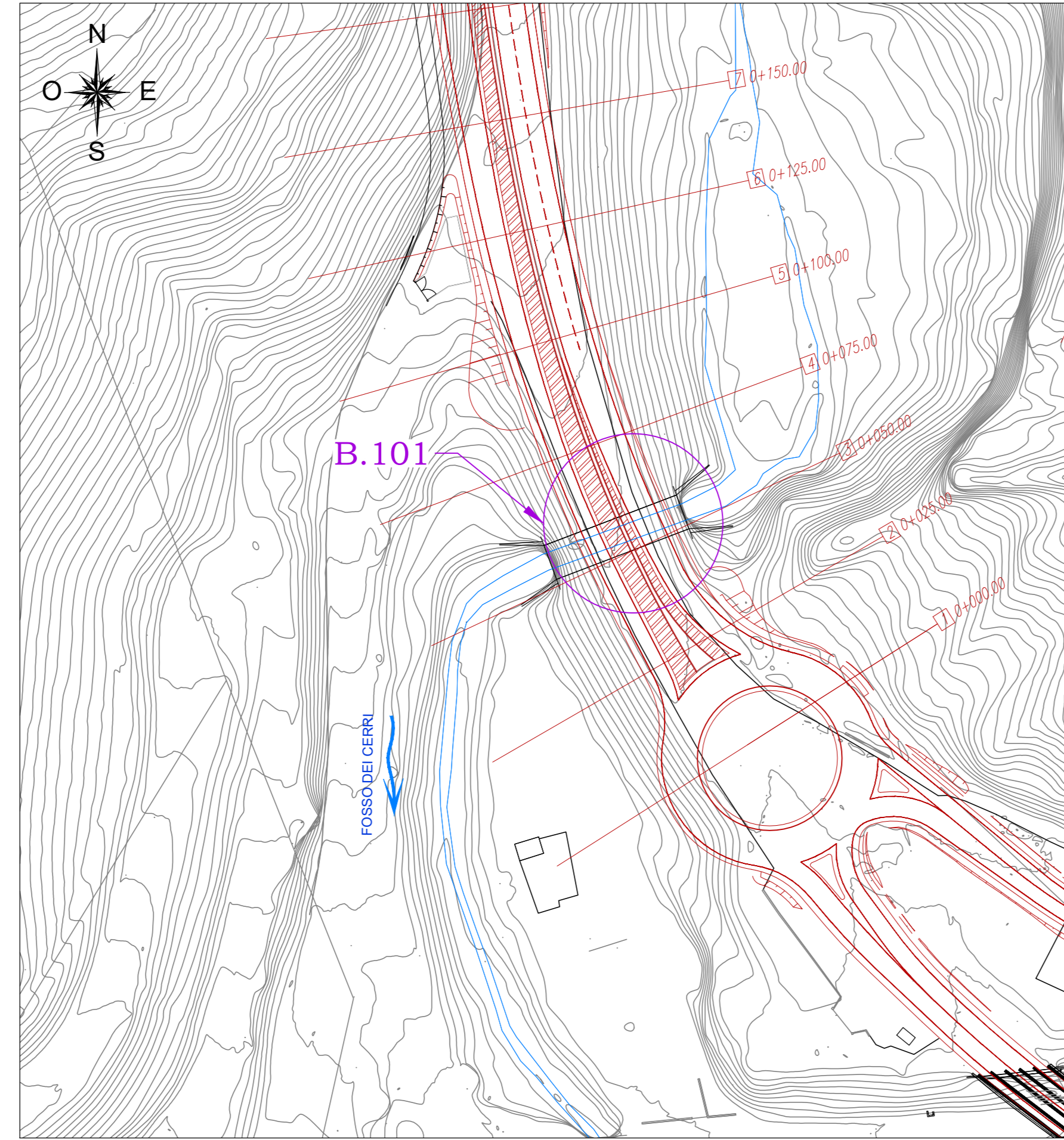
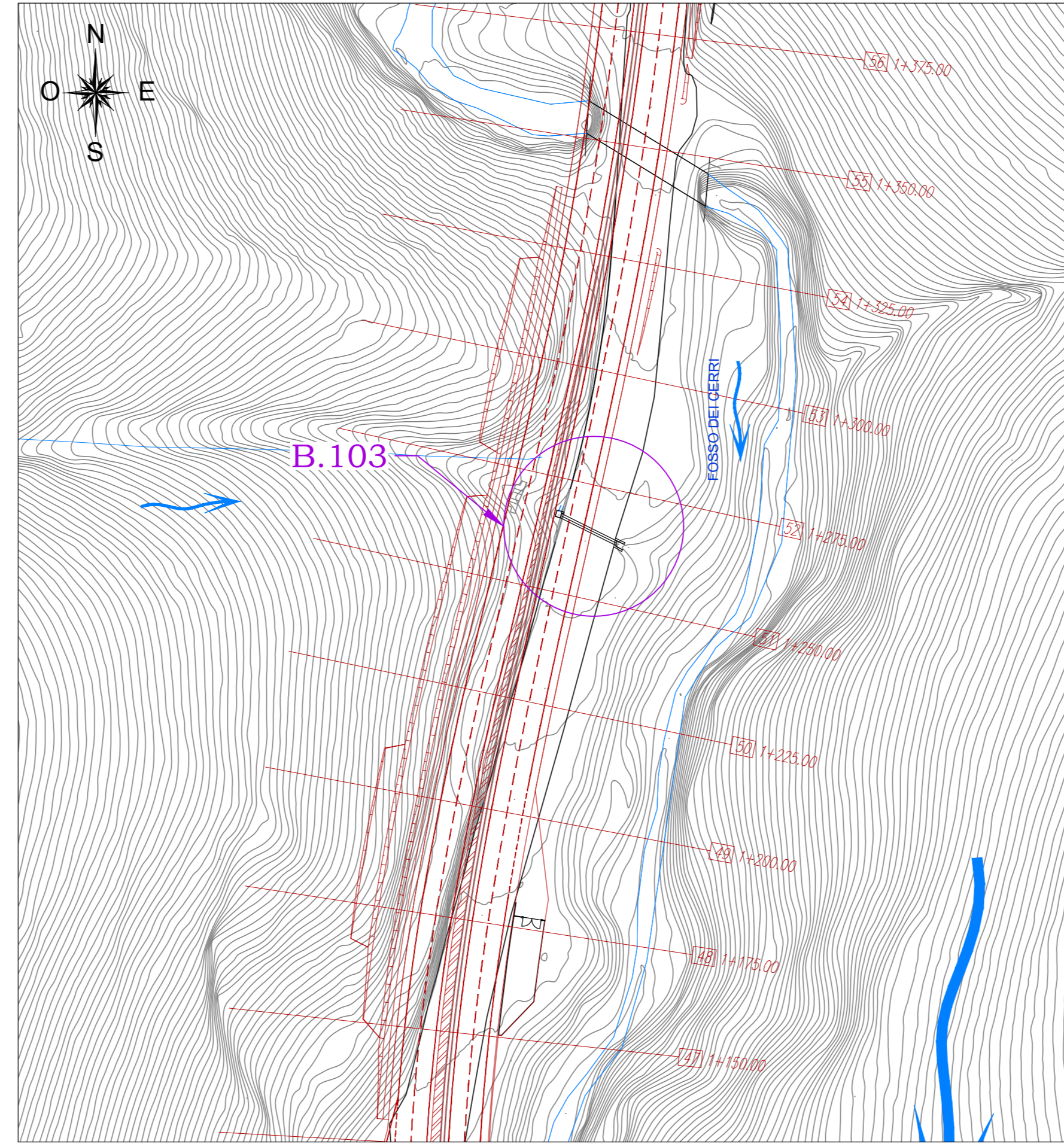


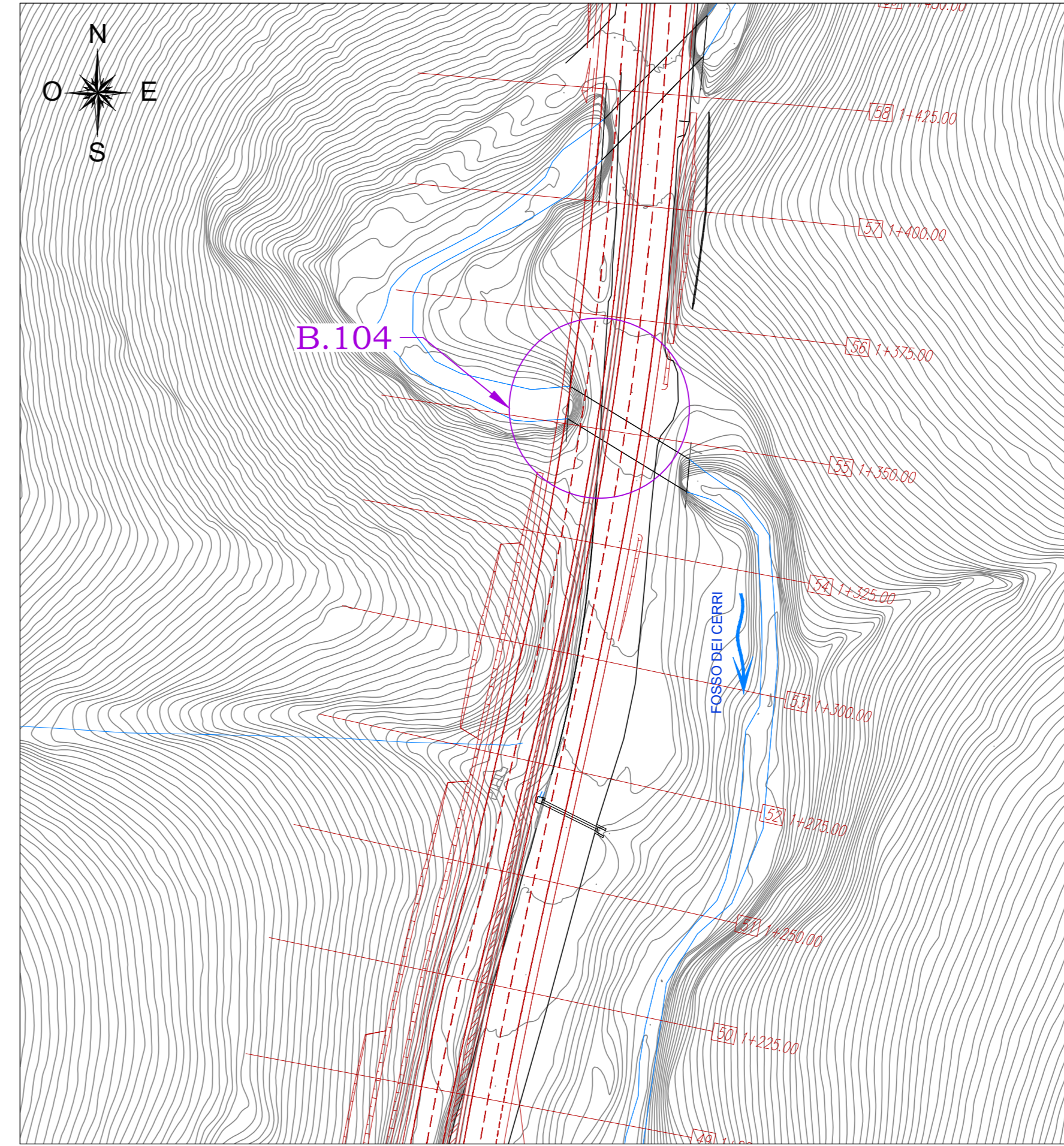
DETTAGLIO INTERFERENZA B.101 PK 0+060 - SCALA 1:1000



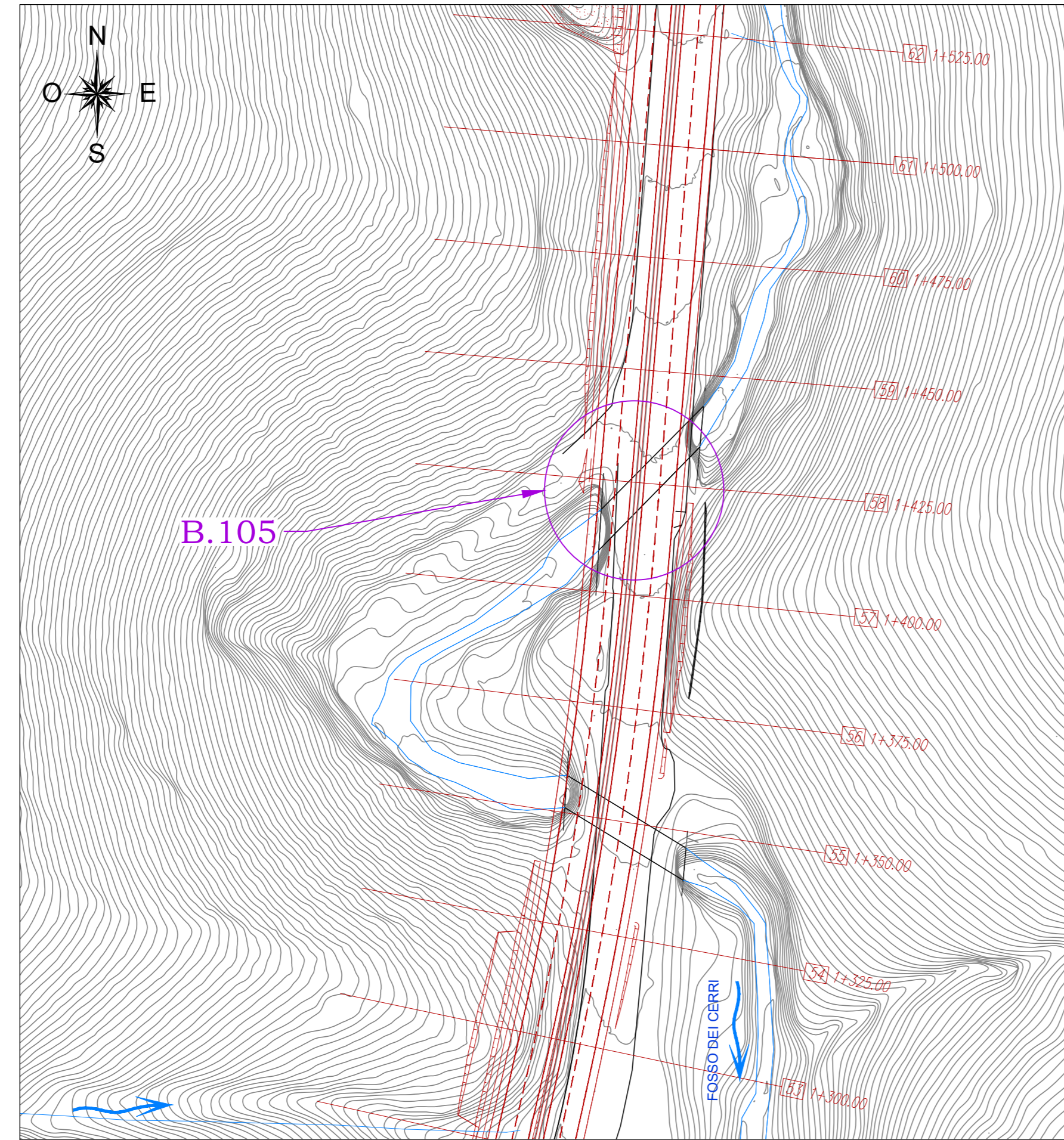
DETTAGLIO INTERFERENZA B.103 PK 1+275 - SCALA 1:1000



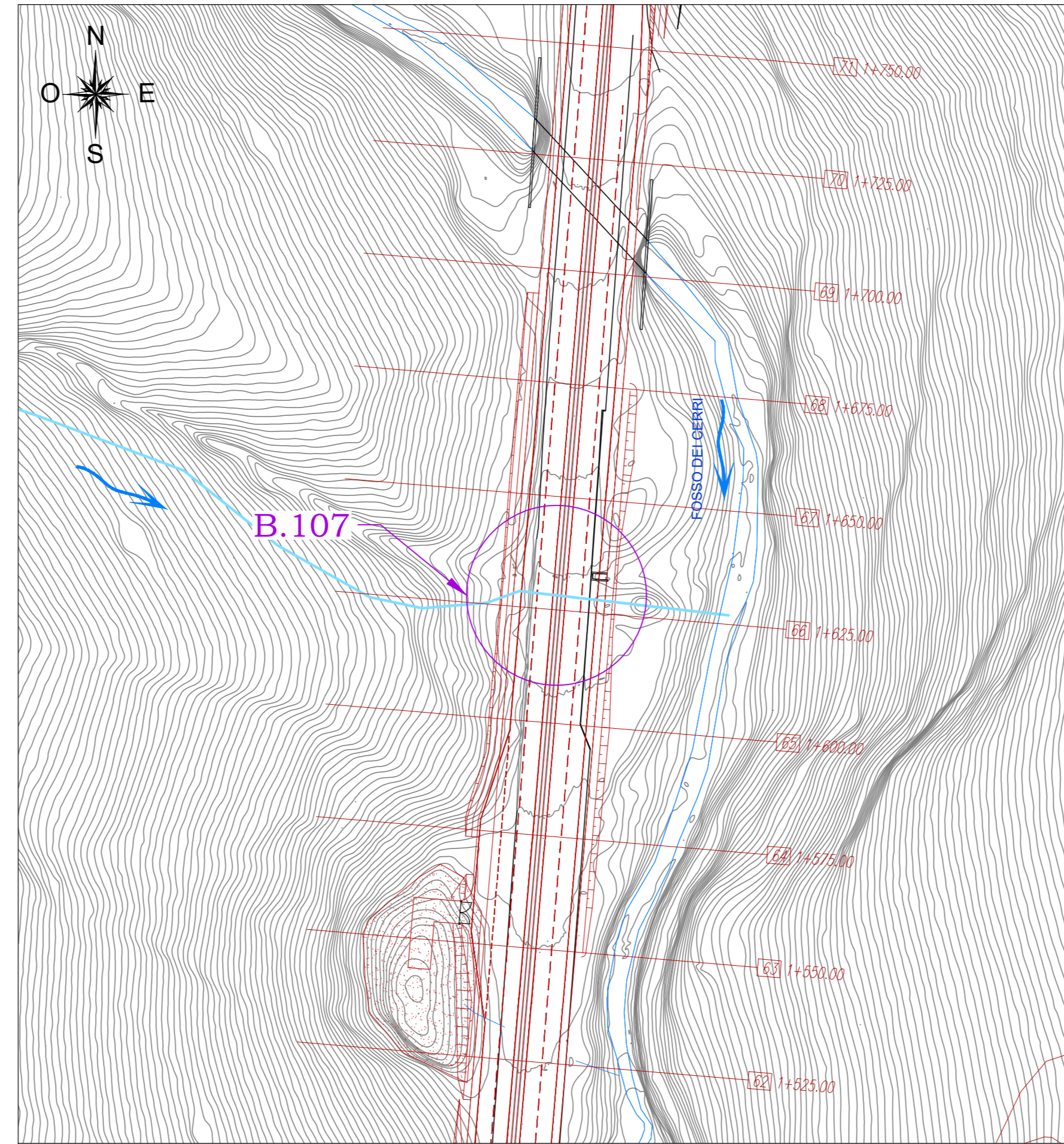
DETTAGLIO INTERFERENZA B.104 PK1+304 - SCALA 1:1000



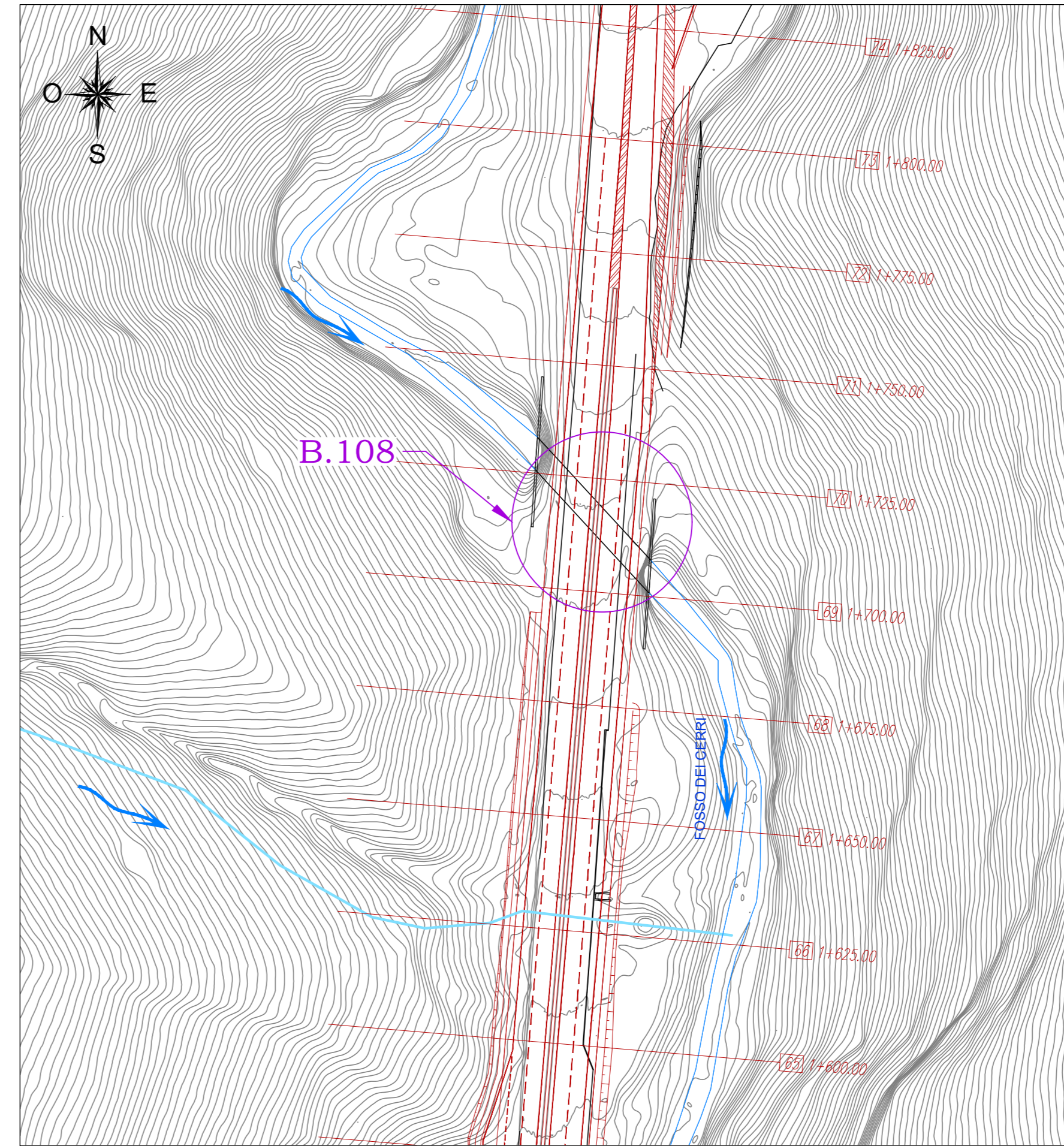
DETTAGLIO INTERFERENZA B.105 PK 1+425 - SCALA 1:1000



DETTAGLIO INTERFERENZA B.107 PK 1+625 - SCALA 1:1000



DETTAGLIO INTERFERENZA B.108 PK 1+716 - SCALA 1:1000



— Corsi d'acqua di pertinenza demaniale
— Corsi d'acqua non demaniale
○ ID interferenza idraulica CTRIGM

Direzione Tecnica

STRADA STATALE 4 "VIA SALARIA"
 Adeguamento della piattaforma stradale e messa in sicurezza dal km 56+000 al km 64+000
 Stralcio 1 da pk 0+000 a pk 1+900

PROGETTO ESECUTIVO COD. RM 368

PROGETTAZIONE: R.T.I.: PROGER S.p.A. (capogruppo mandataria)
 PROGIN S.p.A.
 S.I.N.A. S.p.A. - BRENG S.r.l.

RESPONSABILE INTEGRAZIONE PRESTAZIONI SPECIALISTICHE: Dott. Ing. Antonio GRIMALDI (Progin S.p.A.) Ordine degli Ingegneri della Provincia di Napoli n. 23799	CAPOGRUPPO MANDATARIA:
IL GEOLOGO: Dott. Geol. Gianluca PANDOLFI ELMI (Progin S.p.A.) Ordine dei Geologi Regione Umbria n. 487	MANDANTE: Direttore Tecnico: Dott. Ing. Lorenzo INFANTE Ordine degli Ingegneri della Provincia di Salerno n. 3466
IL COORDINATORE PER LA SICUREZZA IN FASE DI PROGETTAZIONE: Dott. Ing. Michele CURSI (Progin S.p.A.)	
VISTO: IL RESPONSABILE UNICO DEL PROGETTO: Dott. Ing. Paolo NARDOCCI	
PROTOCOLLO	DATA

STRALCIO 1
IDROLOGIA ED IDRAULICA
 Idrologia
 Planimetria delle interferenze idrografiche

CODICE PROGETTO	NOME FILE	REVISIONI	SCALA
DP RM368 E23	T01M06STRAROZA	C	1/1000
	ELAR: T011D001DR003		

REV.	DESCRIZIONE	DATA	REDATTO	VERIFICATO	APPROVATO
C	Emissione a seguito validazione e istruttoria ANAS	Febbraio 2024	E. ARBASCIANO	GRIMALDI	L. INFANTE
B	Emissione a seguito istruttoria ANAS	Maggio 2023	E. ARBASCIANO	GRIMALDI	L. INFANTE
A	Prima emissione	Settembre 2022	E. ARBASCIANO	GRIMALDI	L. INFANTE