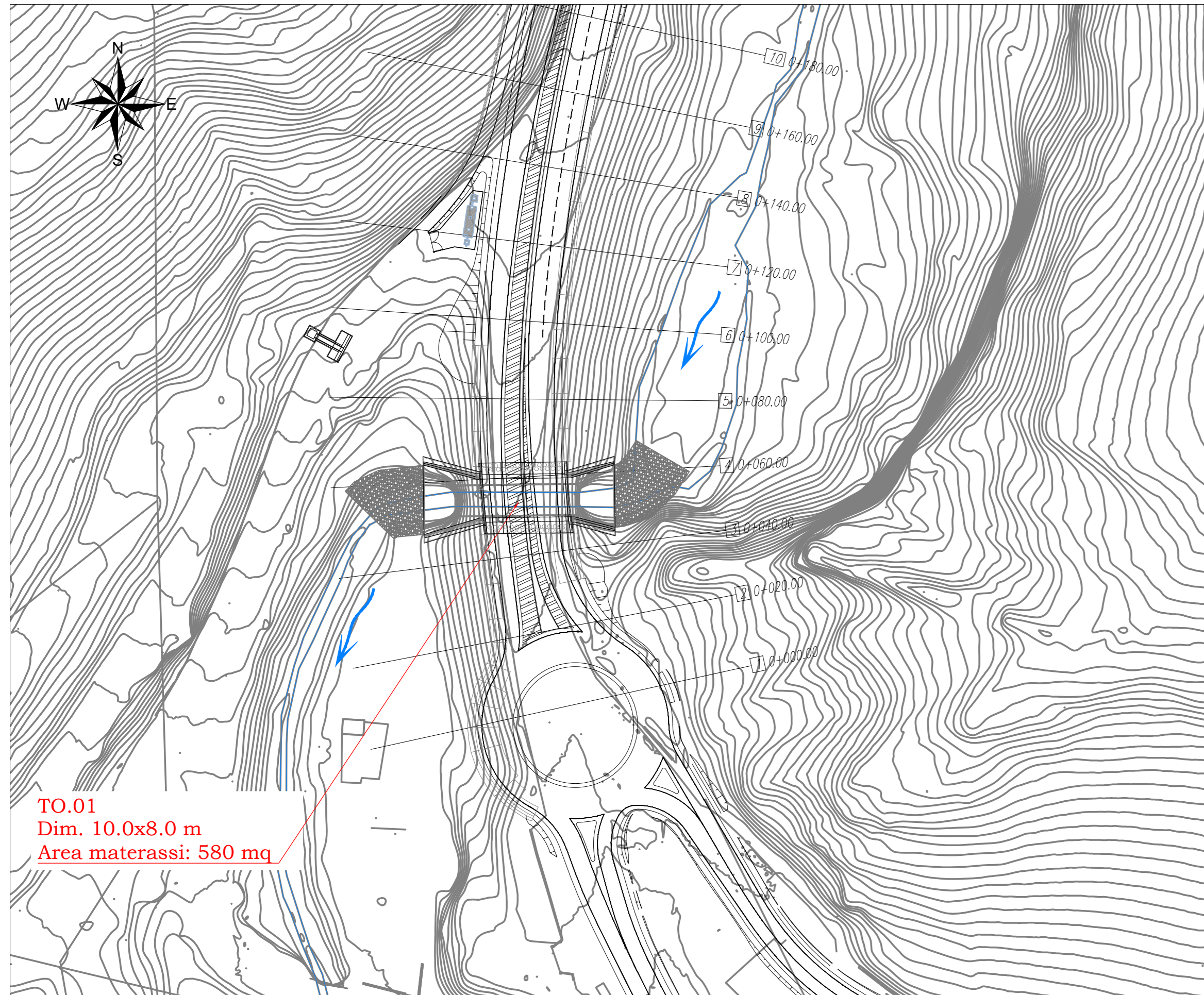
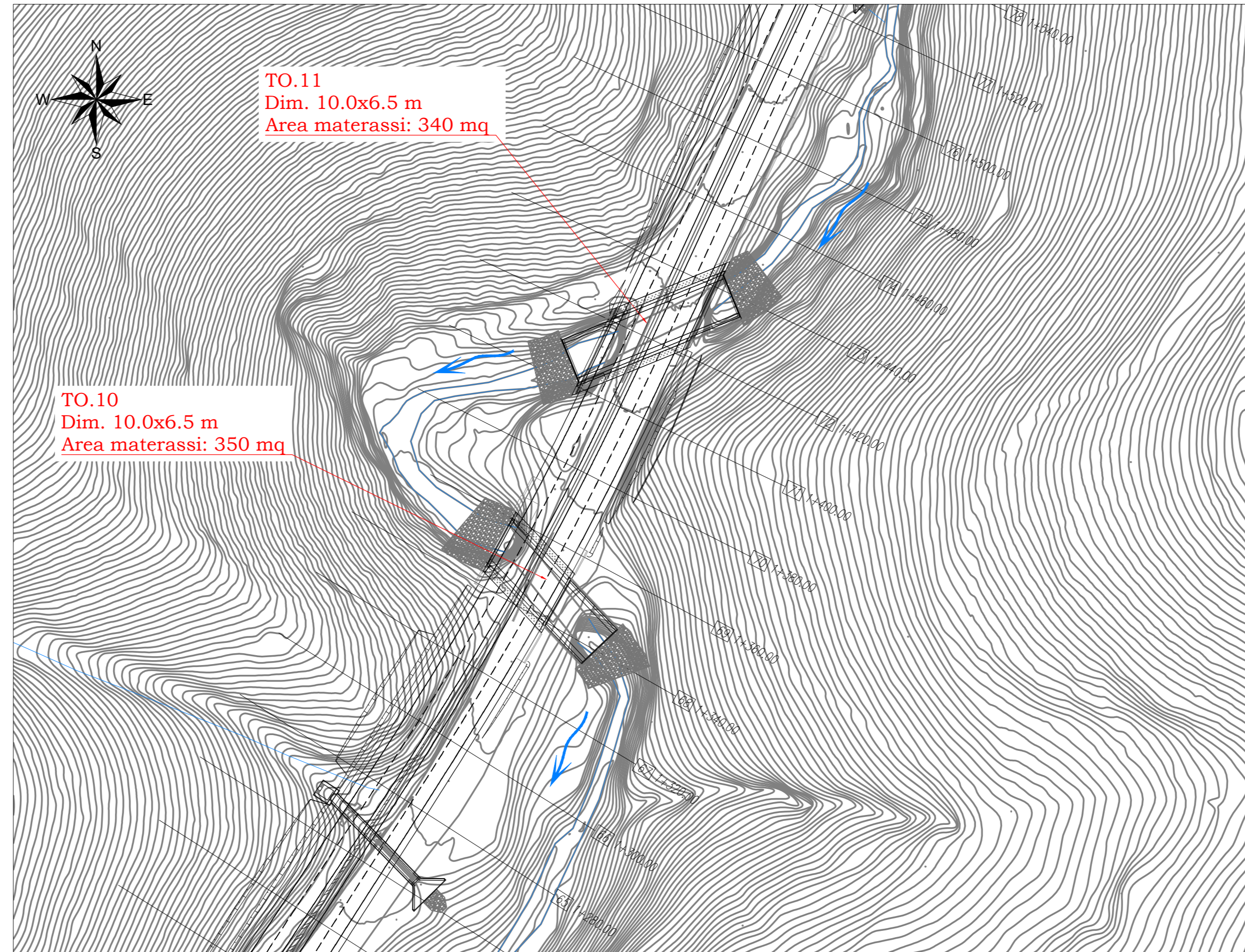


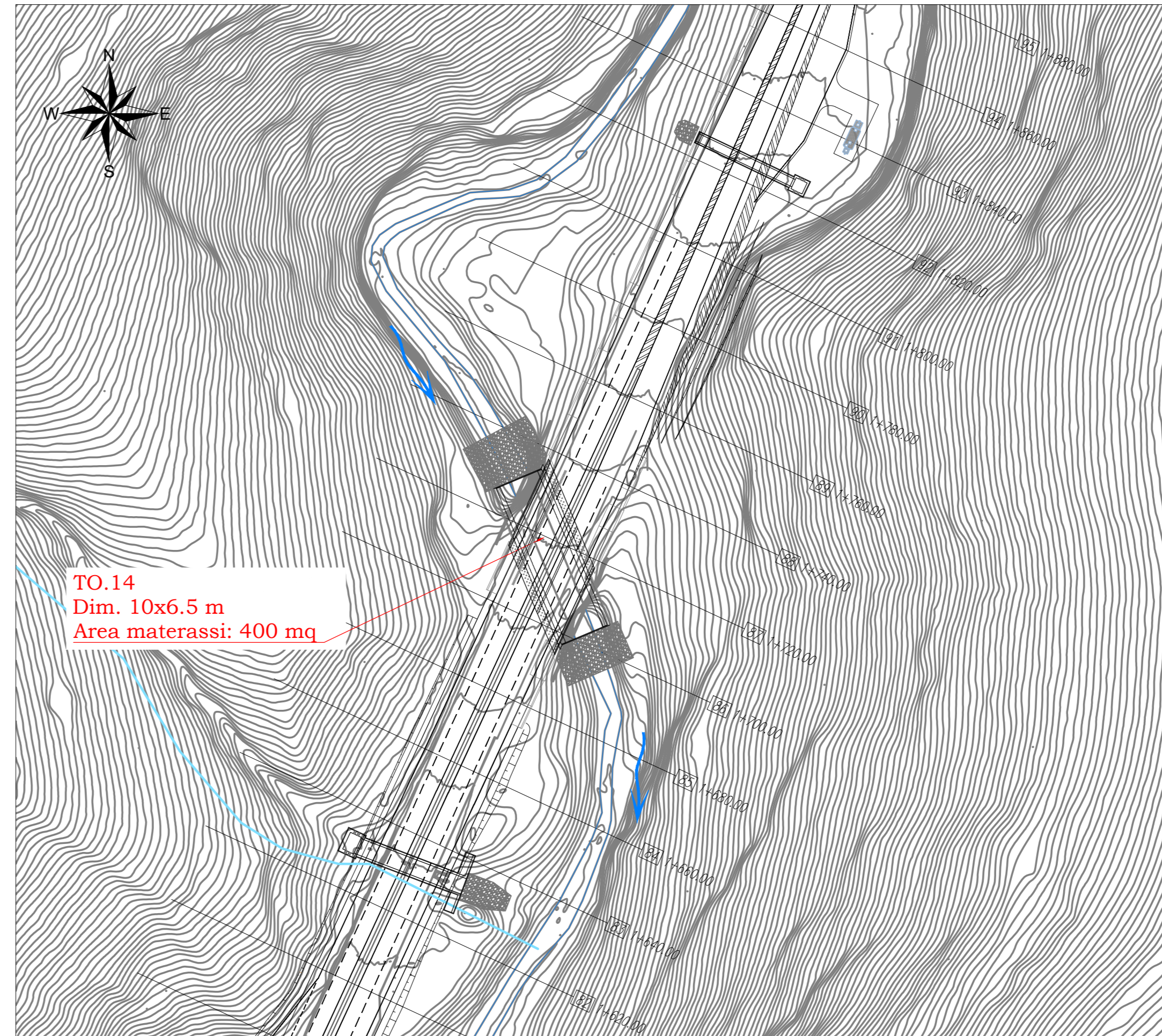
QUADRO 1 - PLANIMETRIA TO.01 - SCALA 1:1000



QUADRO 1 - PLANIMETRIA TO.10 - TO.11 - SCALA 1:1000

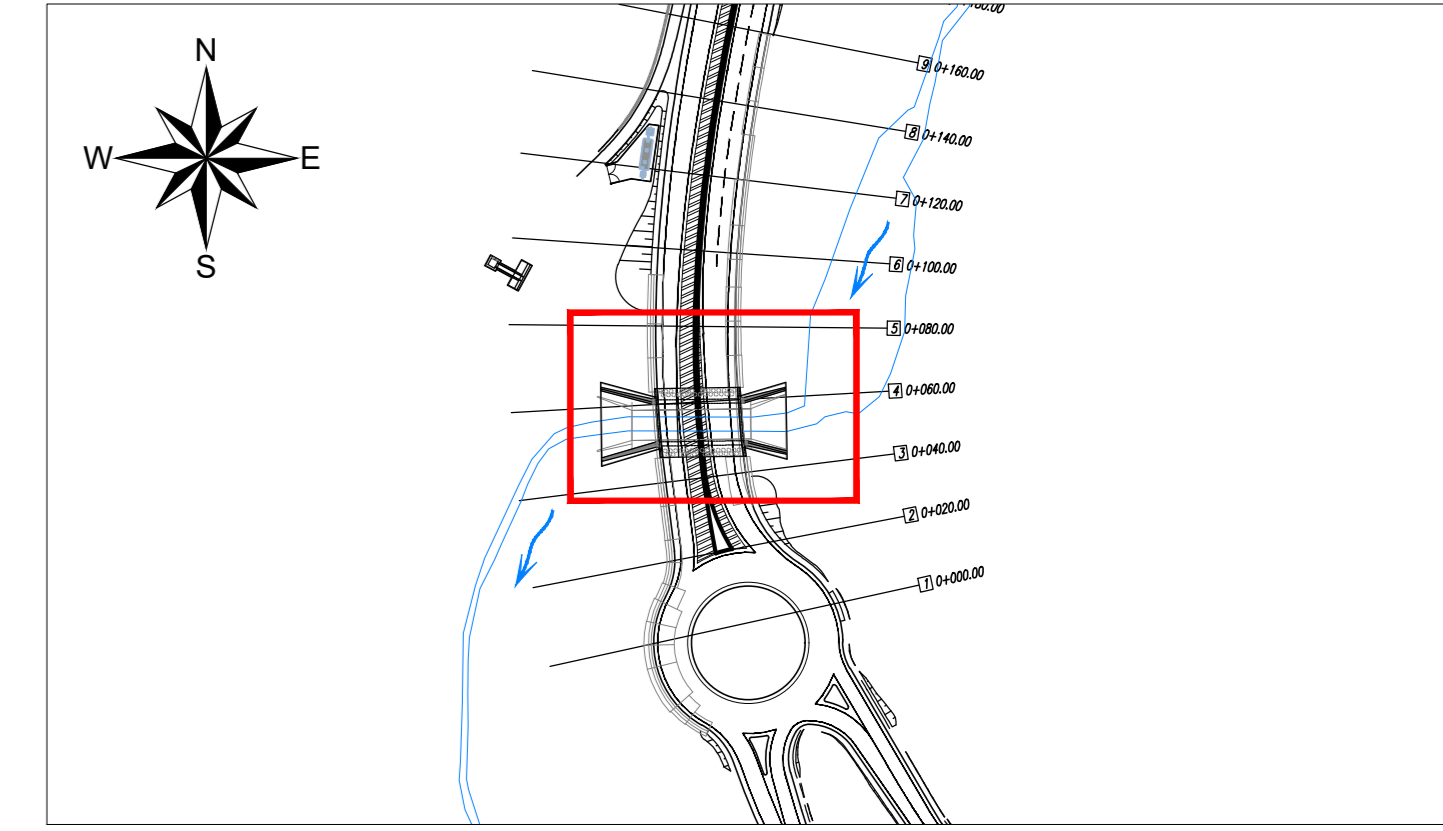


QUADRO 1 - PLANIMETRIA TO.14 - SCALA 1:1000

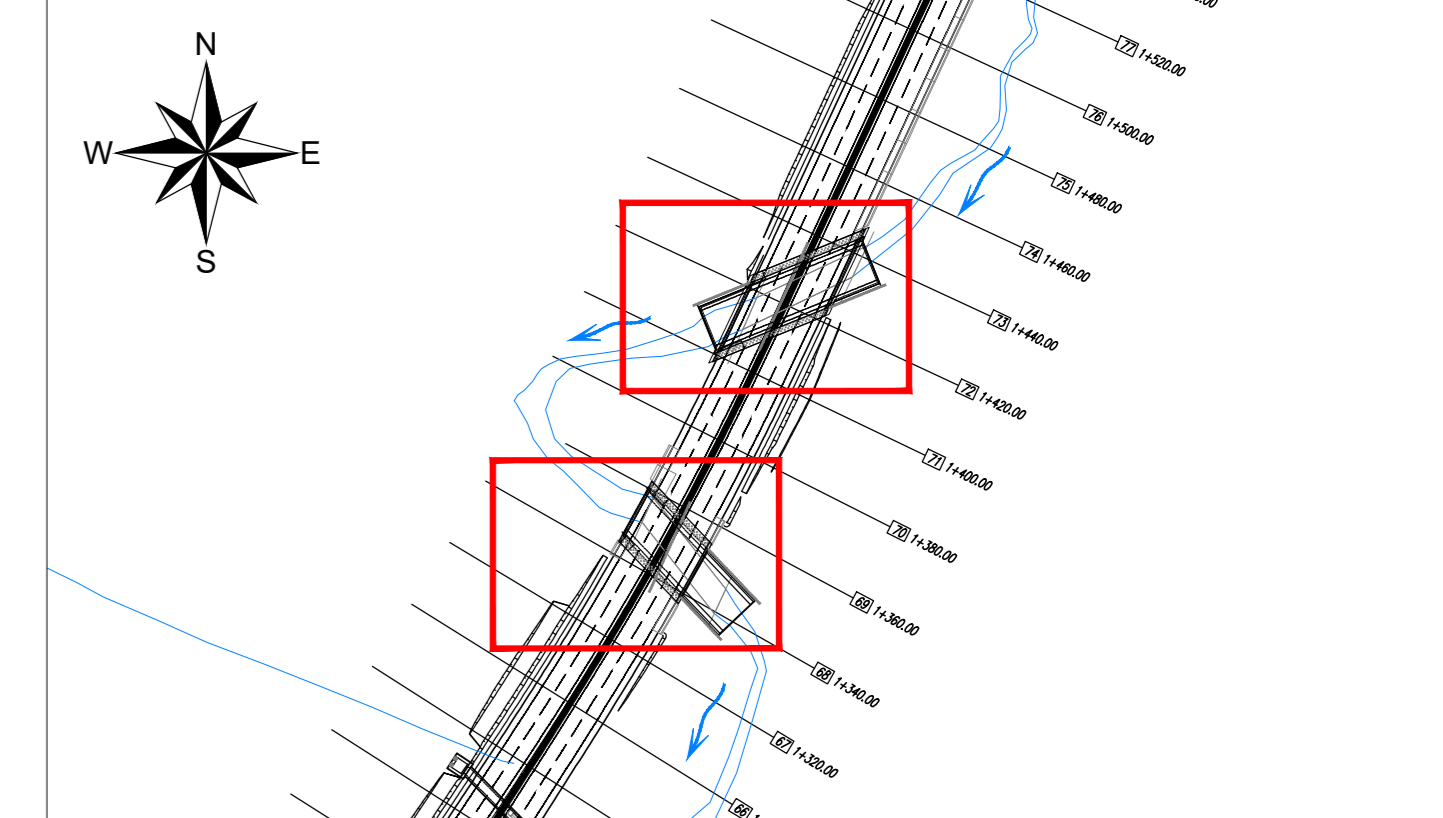


STRALCI PLANIMETRICI - Scala 1:2000 -

QUADRO 1



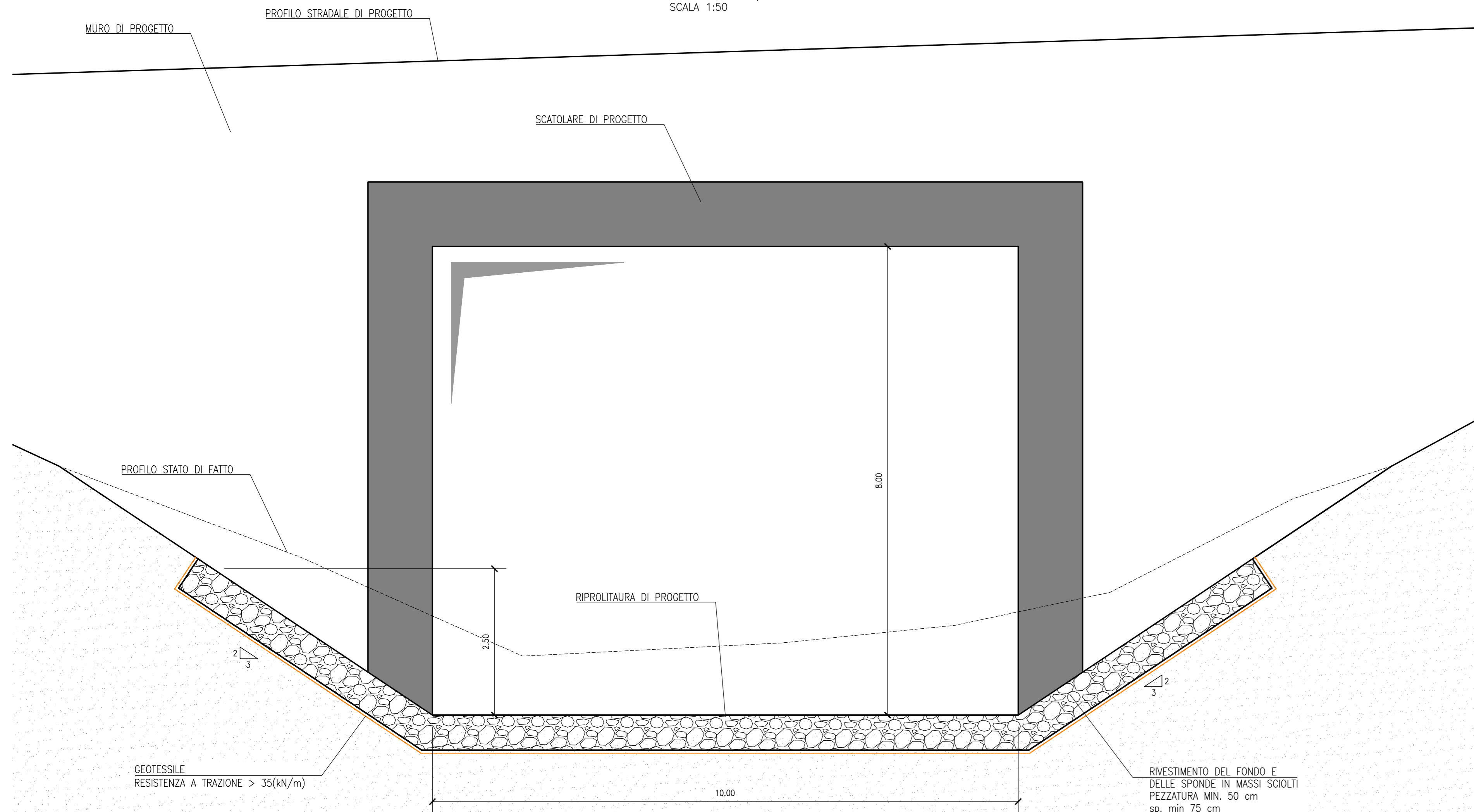
QUADRO 2



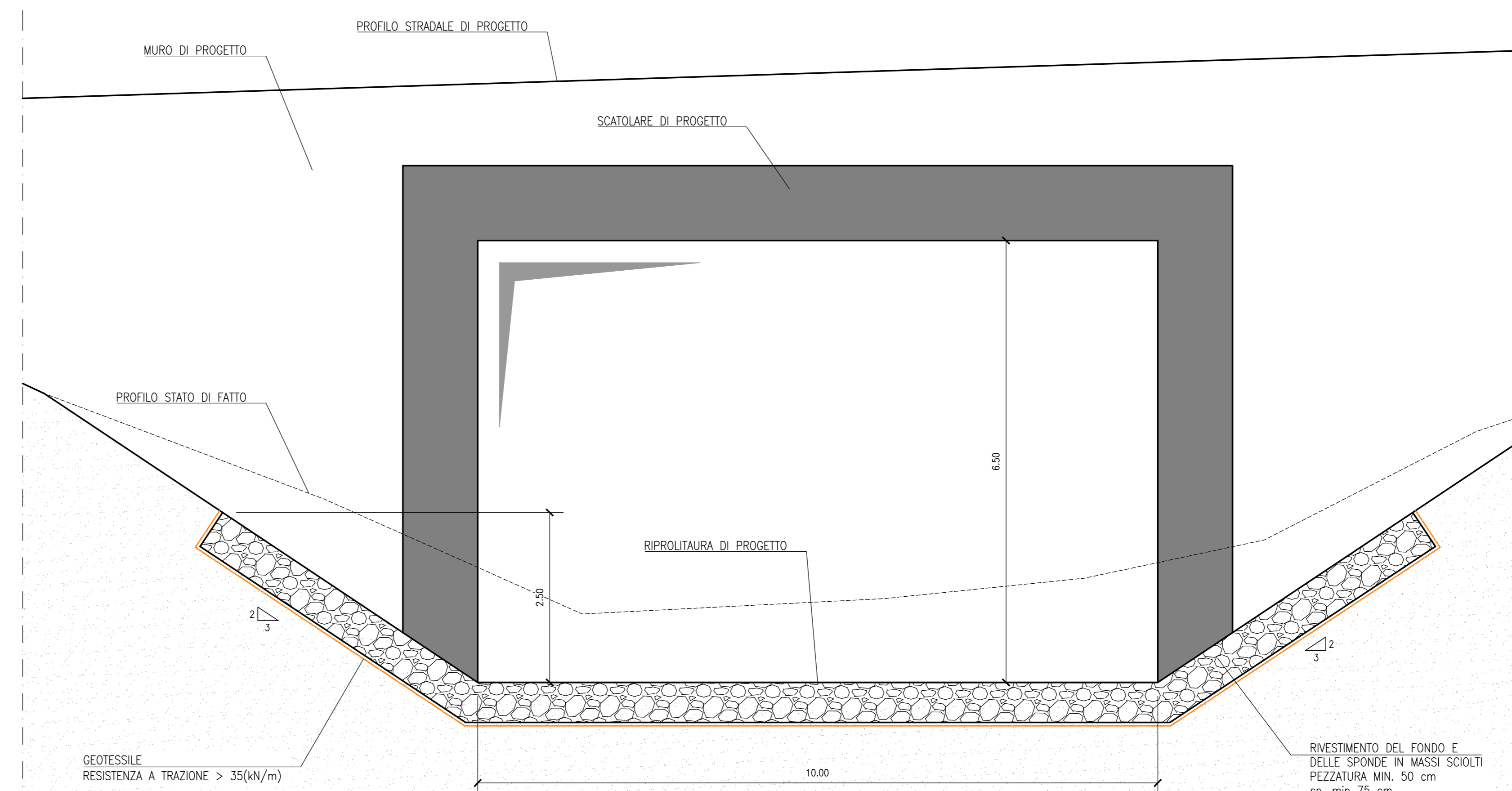
QUADRO 3



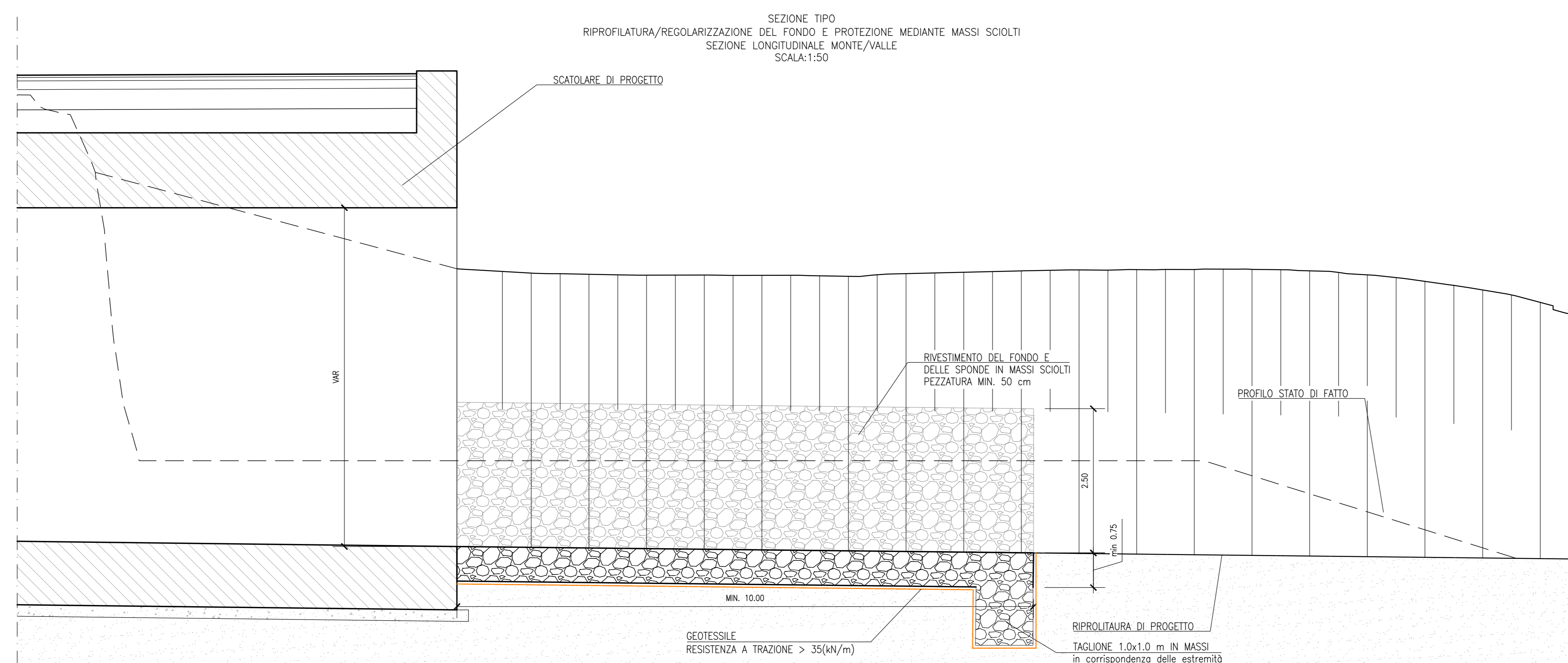
RIPROFILATURA/REGOLARIZZAZIONE DEL FONDO E PROTEZIONE MEDIANTE MASSI SCIOLTI
SEZIONE TRASVERSALE MONTE/VALLE
SCALA 1:50



SEZIONE TIPO 10.0x6.5
RIPROFILATURA/REGOLARIZZAZIONE DEL FONDO E PROTEZIONE MEDIANTE MASSI SCIOLTI
SEZIONE TRASVERSALE MONTE/VALLE
SCALA 1:50



SEZIONE TIPO
RIPROFILATURA/REGOLARIZZAZIONE DEL FONDO E PROTEZIONE MEDIANTE MASSI SCIOLTI
SEZIONE LONGITUDINALE MONTE/VALLE
SCALA 1:50



Direzione Tecnica

STRADA STATALE 4 "VIA SALARIA"
Adeguamento della piattaforma stradale e messa in sicurezza dal km 56+000 al km 64+000
Stralcio 1 da pk 0+000 a pk 1+900

PROGETTO ESECUTIVO

COD. RM 368

PROGETTAZIONE: R.T.I.: PROGER S.p.A. (capogruppo mandataria)
PROGIN S.p.A.
S.I.N.A. S.p.A. - BRENG S.r.l.

RESPONSABILE INTEGRAZIONE PRESTAZIONI SPECIALISTICHE:
Dot. Ing. Antonio GRIMALDI (Progin S.p.A.)
Ordine degli Ingegneri della Provincia di Napoli n. 22709



IL GEOLOGO:
Dot. Geol. Gianluca PANDOLFI ELMI (Progin S.p.A.)
Ordine dei Geologi Regione Umbria n. 487

MANDATARI:



IL COORDINATORE PER LA SICUREZZA IN FASE DI PROGETTAZIONE:
Dot. Ing. Michele Curiale (Progin S.p.A.)

Direttore Tecnico
Dot. Ing. Lorenzo INFANTE
Ordine degli Ingegneri della Provincia di Salerno n. 3466

VISTO: IL RESPONSABILE UNICO DEL PROGETTO:
Dot. Ing. Paolo NARDUCCI



PROTOCOLLO

DATA

STRALCIO 1
IDROLOGIA ED IDRAULICA
Idraulica dei corsi d'acqua
Attraversamenti Fosso dei Cerri - Inquadramento, planimetria e sezioni tipo

CODICE PROGETTO	NOME FILE	REVISIONI	SCALA
DP RM368 E23	TOTM06STRAROZA	C	1/1000
	CODICE ELAR: T011D01IDRQ101		
C	Emissione a seguito validazione e istruttoria ANAS	Febbraio 2024	E.AMBASCIANO GRIMALDI L. INFANTE
B	Emissione a seguito istruttoria ANAS	Maggio 2023	E.AMBASCIANO GRIMALDI L. INFANTE
A	Prima emissione	Settembre 2022	E.AMBASCIANO GRIMALDI L. INFANTE
REV.	DESCRIZIONE	DATA	REDATTO VERIFICATO APPROVATO