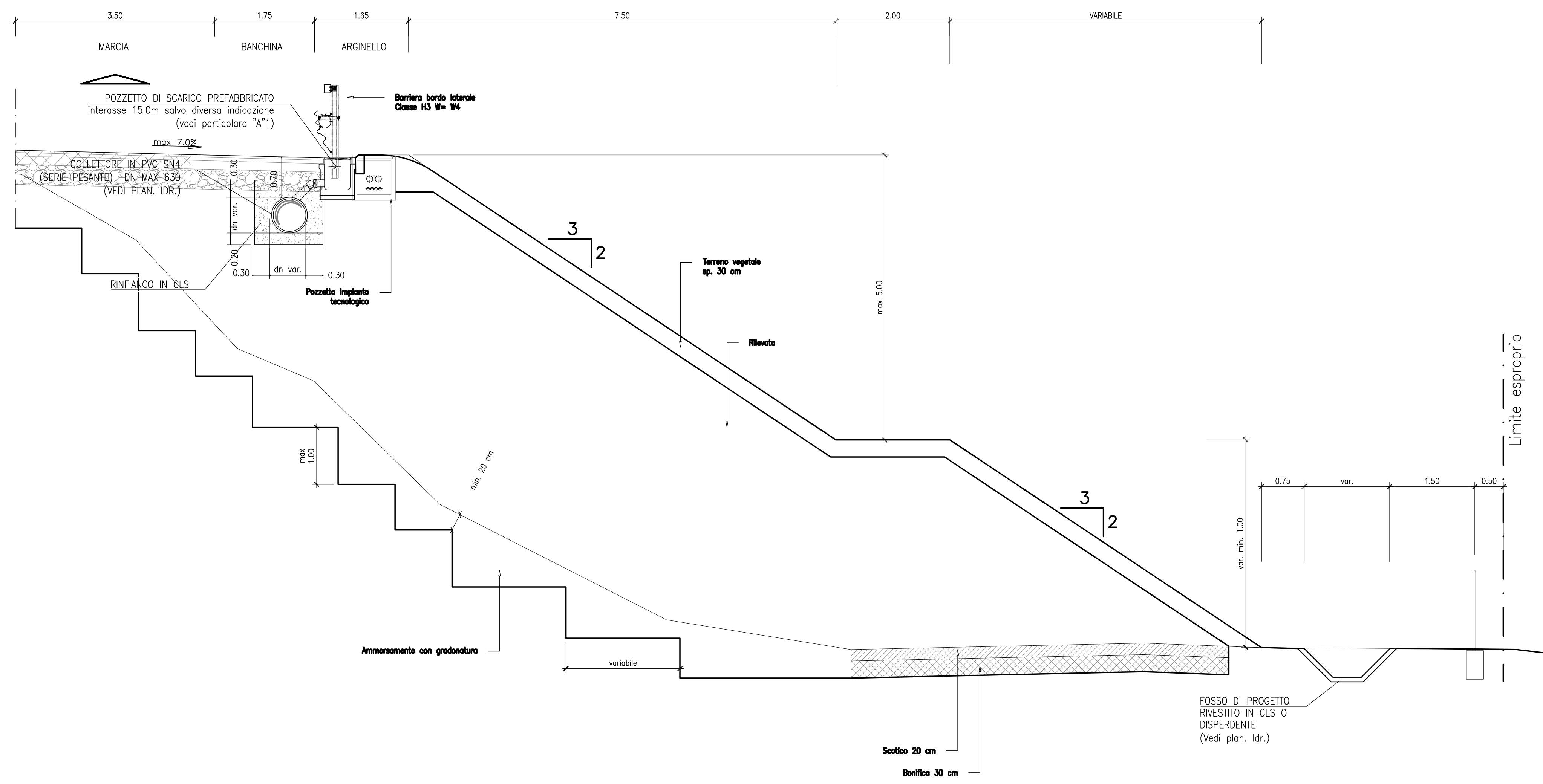
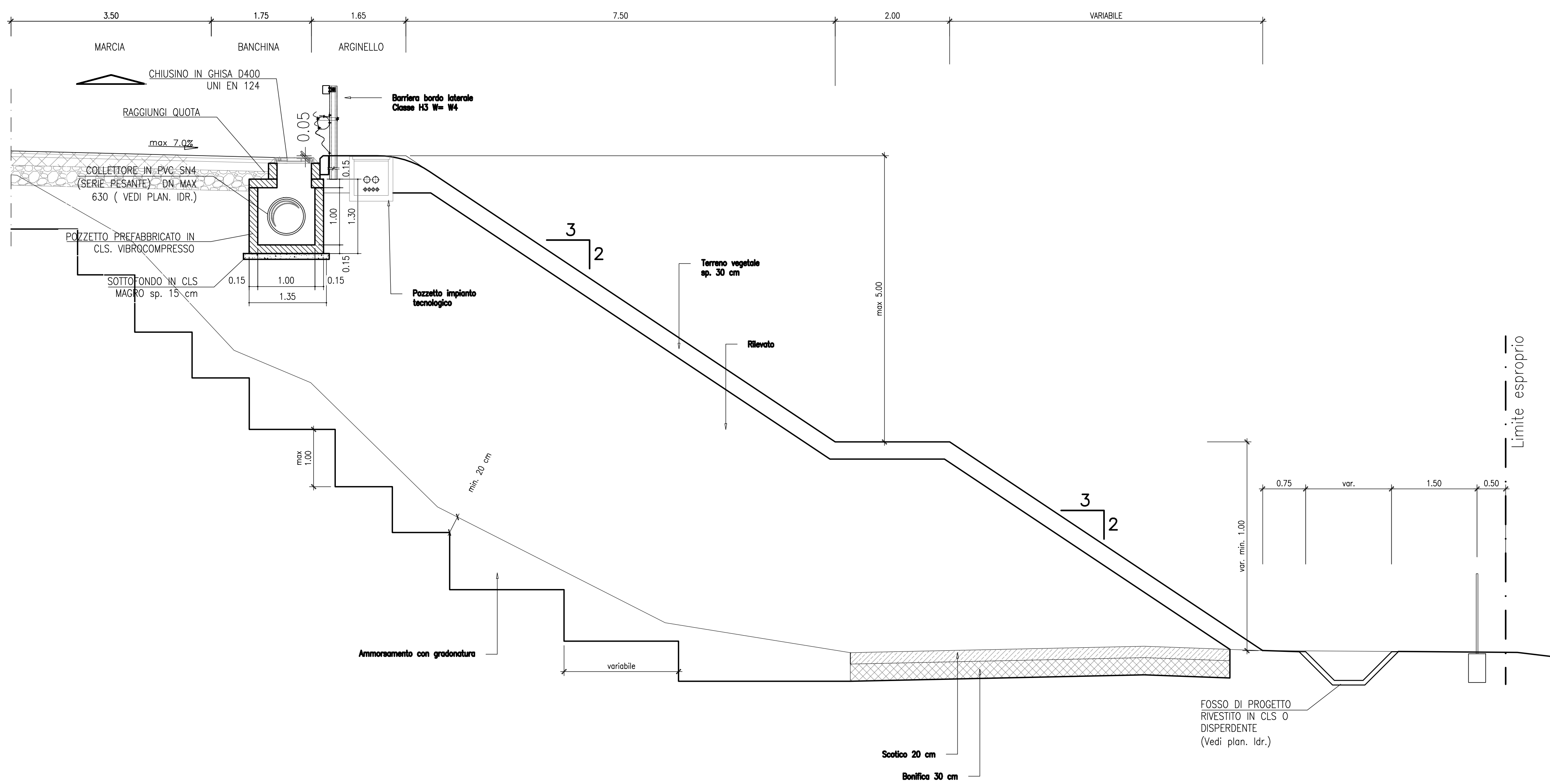


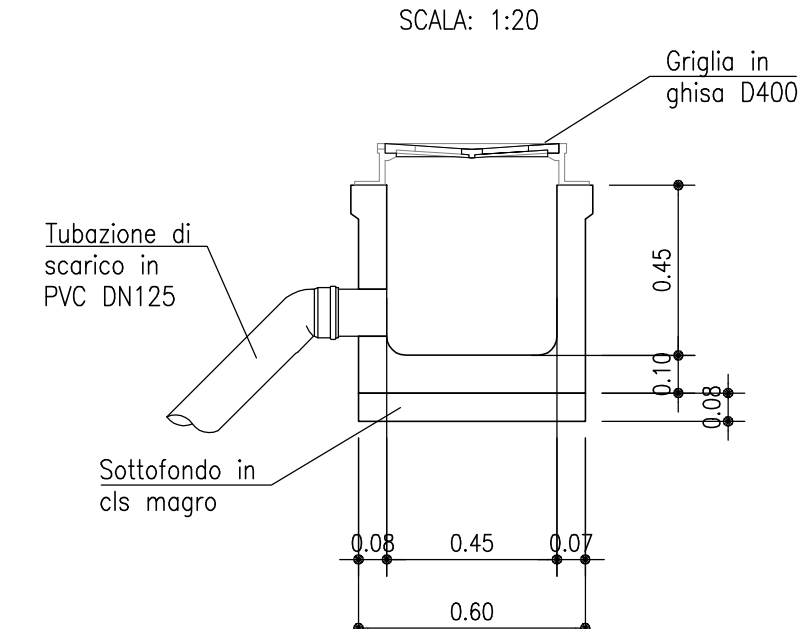
ASSE PRINCIPALE  
RACCOLTA A MARGINE IN RILEVATO IN CURVA E RETTIFILLO  
SEZIONE IN CORRISPONDENZA POZZETTO DI SCARICO  
SCALA 1:50



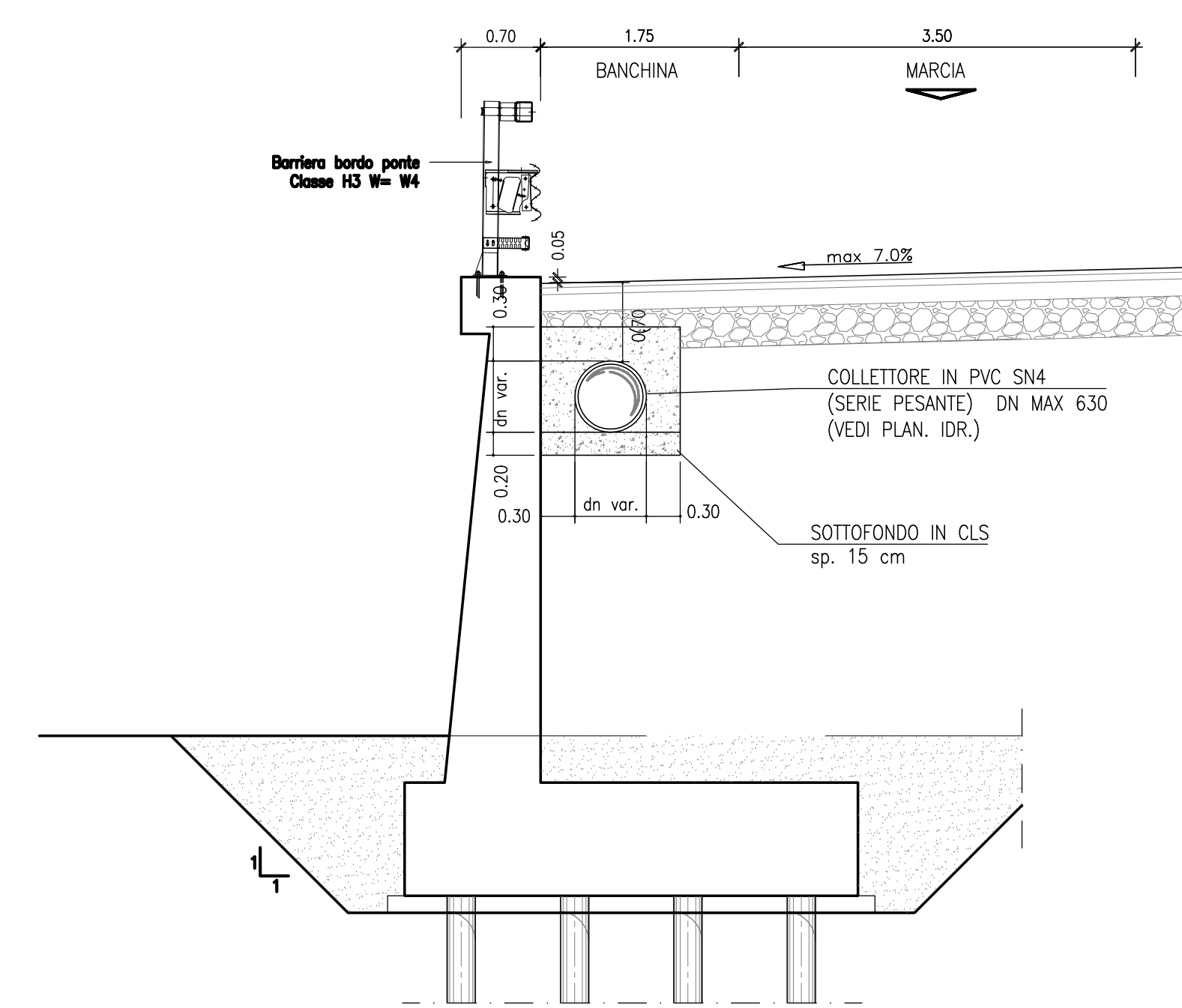
ASSE PRINCIPALE  
RACCOLTA A MARGINE IN RILEVATO IN CURVA E RETTIFILLO  
SEZIONE IN CORRISPONDENZA POZZETTO DI ISPEZIONE  
SCALA 1:50



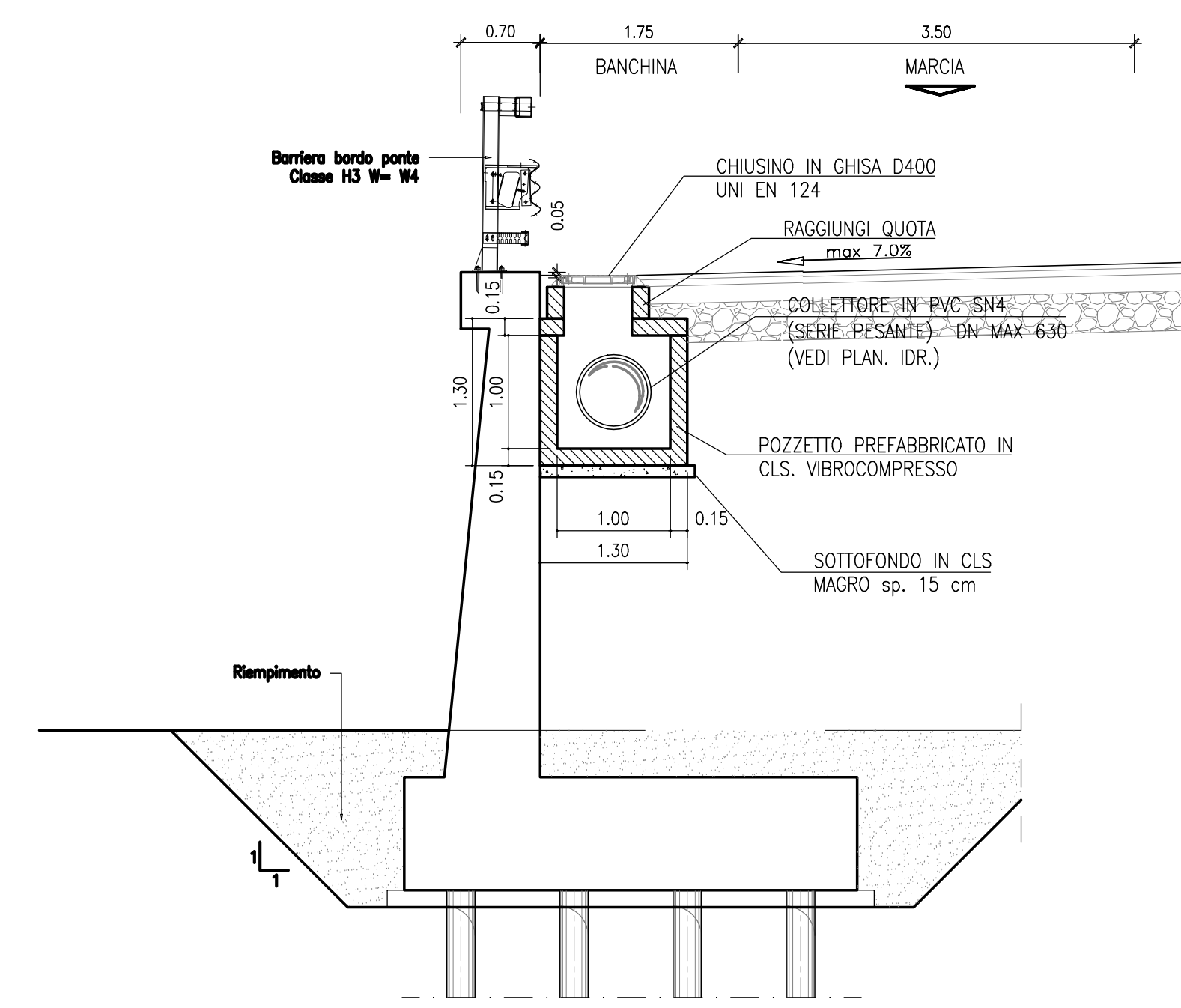
PARTICOLARE "A1" POZZETTO DI SCARICO PREFABBRICATO  
SCALA 1:20



ASSE PRINCIPALE  
RACCOLTA A MARGINE IN CURVA E RETTIFILLO  
SEZIONE TIPO IN CORRISPONDENZA MURO DI SOSTEGNO  
SEZIONE CORRENTE  
SCALA 1:50



ASSE PRINCIPALE  
RACCOLTA A MARGINE IN CURVA E RETTIFILLO  
SEZIONE TIPO IN CORRISPONDENZA MURO DI SOSTEGNO  
SEZIONE IN CORRISPONDENZA POZZETTO DI SCARICO  
SCALA 1:50



ASSE PRINCIPALE  
RACCOLTA A MARGINE IN CURVA E RETTIFILLO  
SEZIONE TIPO IN CORRISPONDENZA MURO DI SOSTEGNO  
SEZIONE IN CORRISPONDENZA SCARICO  
SCALA 1:50

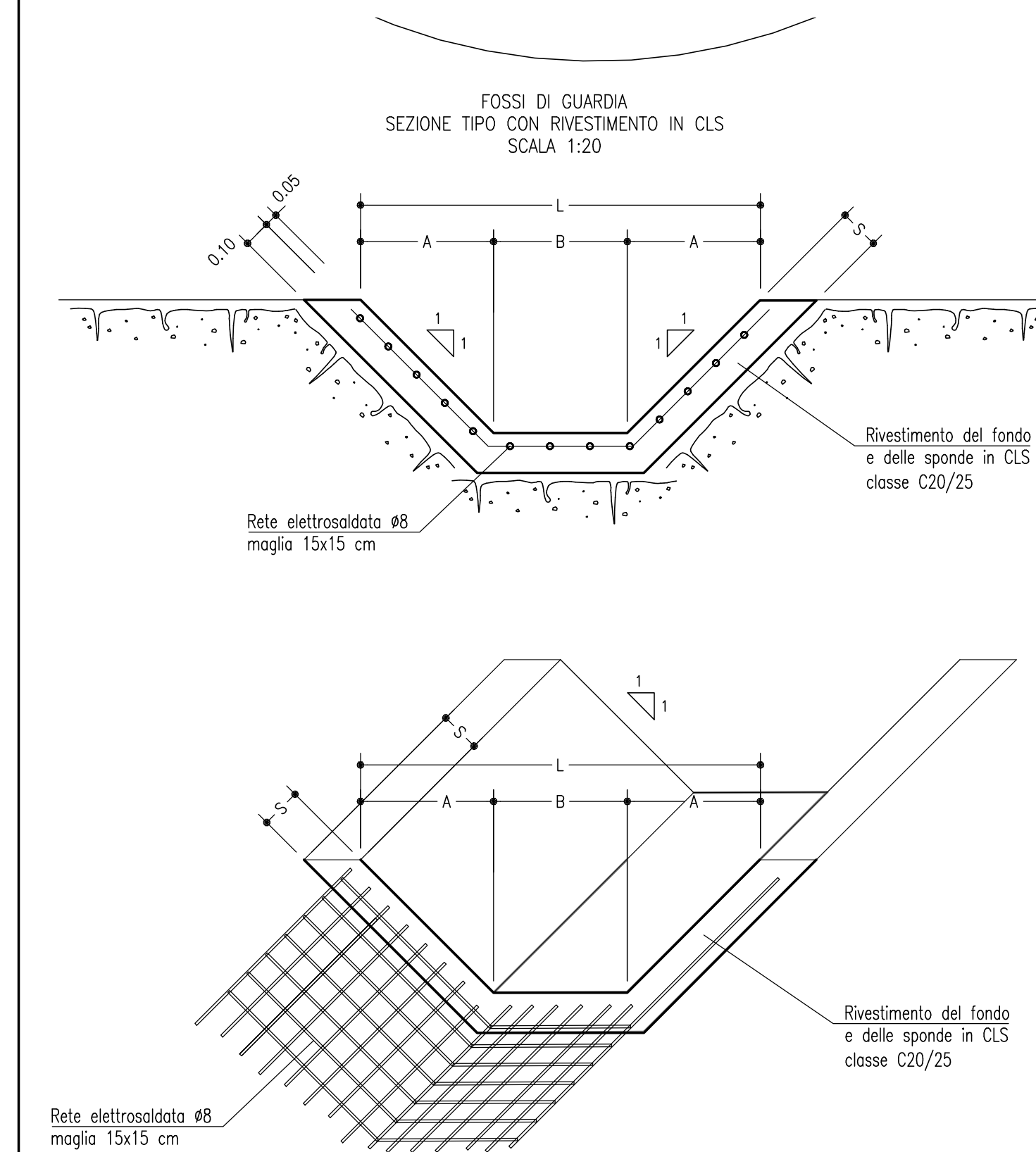
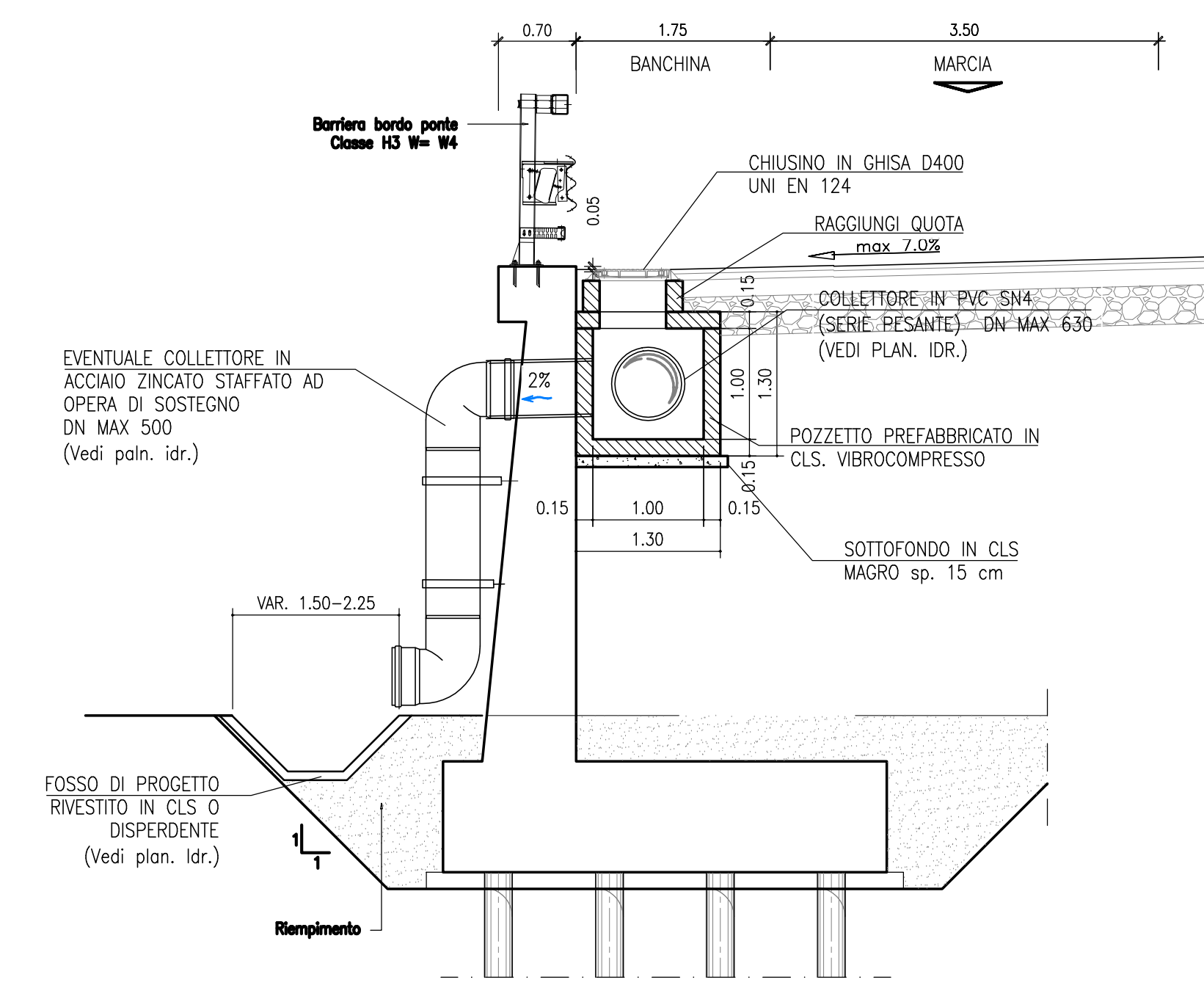


TABELLA DIMENSIONI (cm)				
TIPO	A	B	L	S
FC1	50	50	150	15
FC2	75	75	225	15
FC3	100	100	300	15

SEZIONE TIPO FOSSO DISPERDENTE  
SCALA 1:20

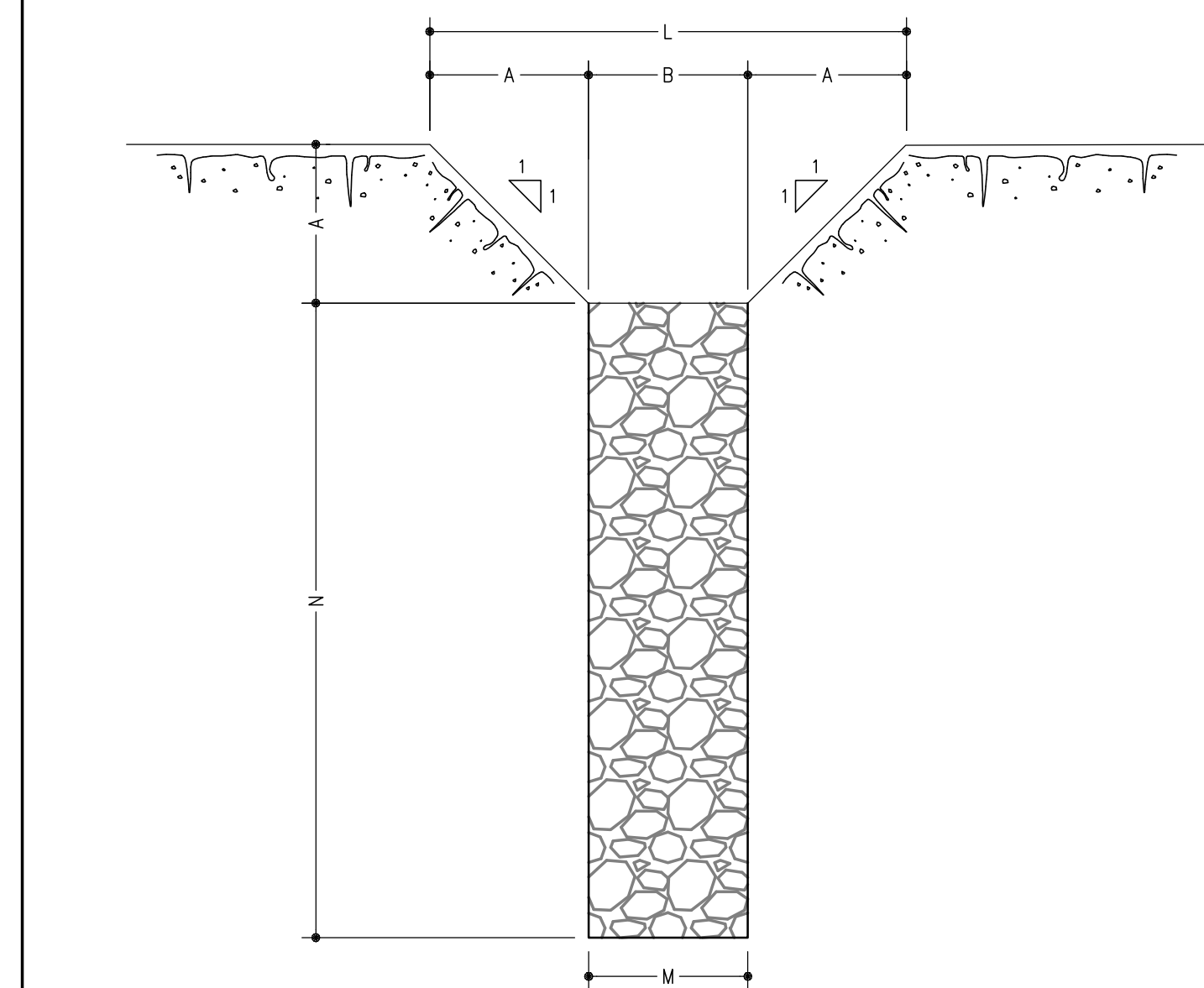


TABELLA DIMENSIONI (cm)					
TIPO	A	B	L	M	N
FD1	50	50	150	50	200
FD2	75	75	225	75	200



Direzione Tecnica

**STRADA STATALE 4 "VIA SALARIA"**  
Adeguamento della piattaforma stradale e messa in sicurezza dal km 56+000 al km 64+000  
Stralcio 1 da pk 0+000 a pk 1+900

PROGETTO ESECUTIVO

COD. RM 368

PROGETTAZIONE: R.T.I.: PROGER S.p.A. (capogruppo mandataria)  
PROGIN S.p.A.

RESPONSABILE INTEGRAZIONE PRESTAZIONI SPECIALISTICHE:  
Dot. Ing. Antonio GRIMALDI (Progin S.p.A.)  
Oltre agli Ingegneri della Provincia di Napoli n. 23709

CAPOGRUPPO MANDATARIA:  
PROGER

IL GEOLOGO:  
Dot. Geol. Gianluca PANDOLFI ELM (Progin S.p.A.)  
Oltre del Geologo Regione Umbria n. 487

MANDATARI:  
PROGIN

IL COORDINATORE PER LA SICUREZZA IN FASE DI PROGETTAZIONE:  
Dot. Ing. Michele Curiale (Progin S.p.A.)

Direttore Tecnico:  
Dot. Ing. Lorenzo INFANTE  
Oltre agli Ingegneri della Provincia di Salerno n. 3466

VISTO: IL RESPONSABILE UNICO DEL PROGETTO:  
Dot. Ing. Paolo NARDUCCI

SINA

PROTOCOLLO DATA

STRALCIO 1  
IDROLOGIA ED IDRAULICA  
PARTICOLARI DI DRENAGGIO ASSE PRINCIPALE  
TAV. 2 di 3

CODICE PROGETTO	NOME FILE	REVISIONI	SCALA
DP RM368 E23	TOTM06STRAROZA	C	VARIE
C	Emissione a seguito validazione e istruttoria ANAS	Febbraio 2024	E. AMBASCIANO GRIMALDI L. INFANTE
B	Emissione a seguito istruttoria ANAS	Maggio 2023	E. AMBASCIANO GRIMALDI L. INFANTE
A	Prima emissione	Settembre 2022	E. AMBASCIANO GRIMALDI L. INFANTE
REV.	DESCRIZIONE	DATA	REDATTO VERIFICATO APPROVATO