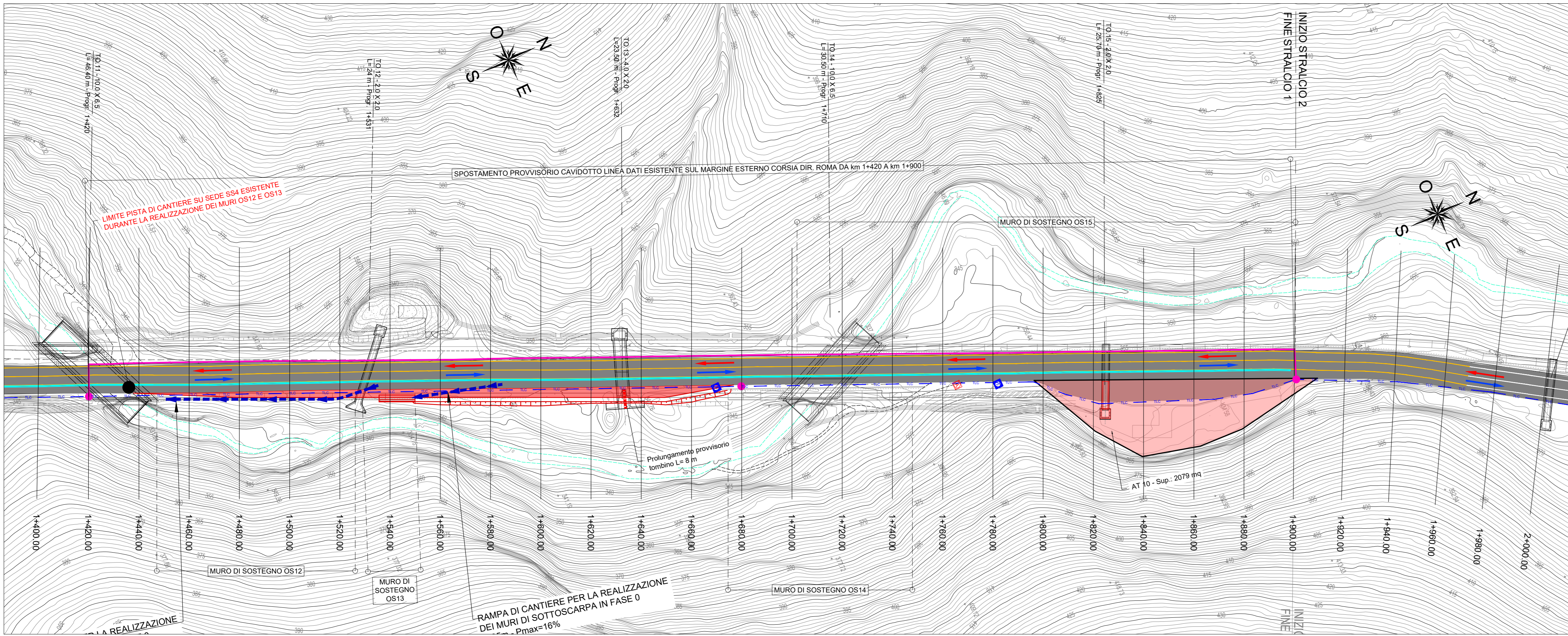
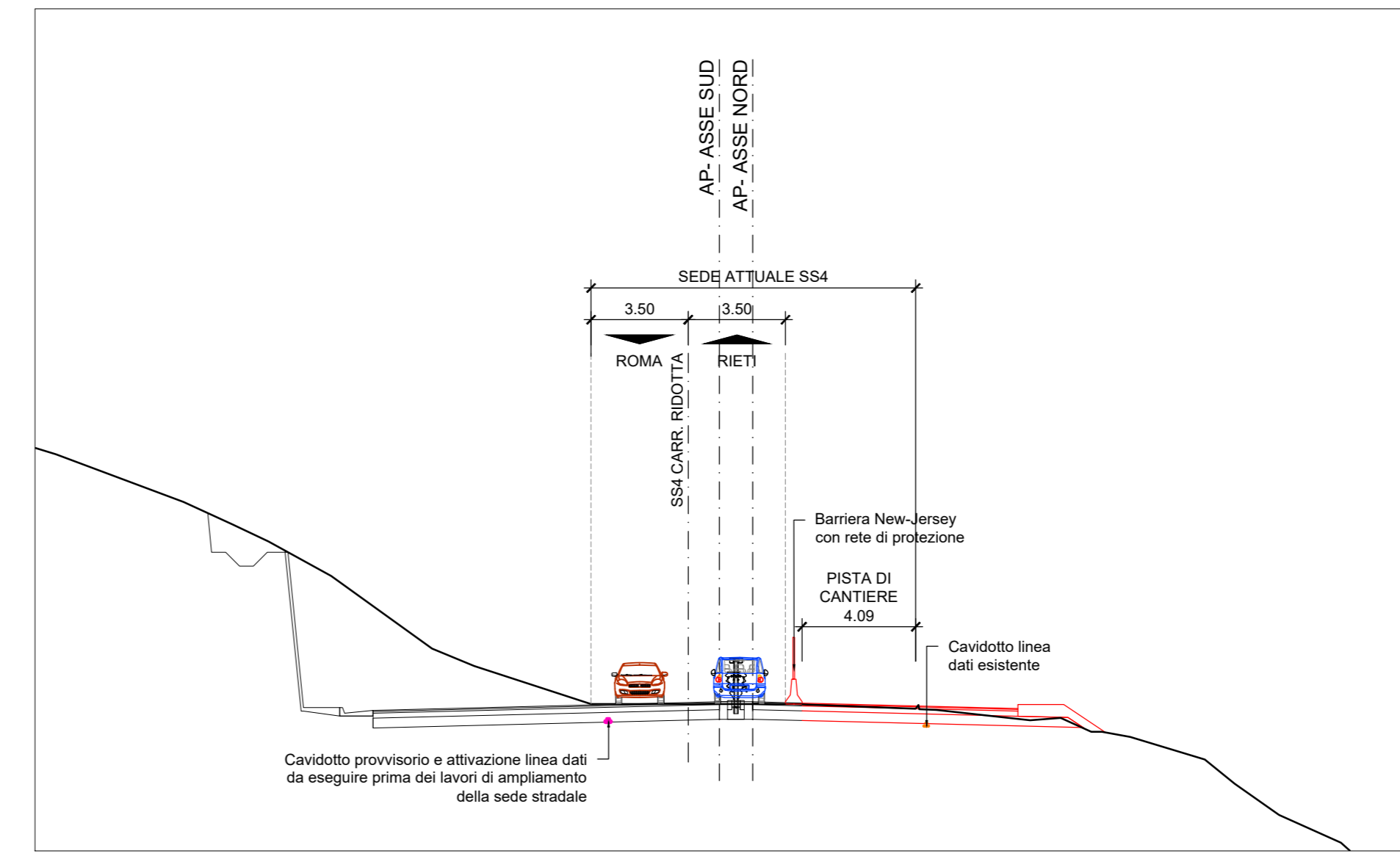


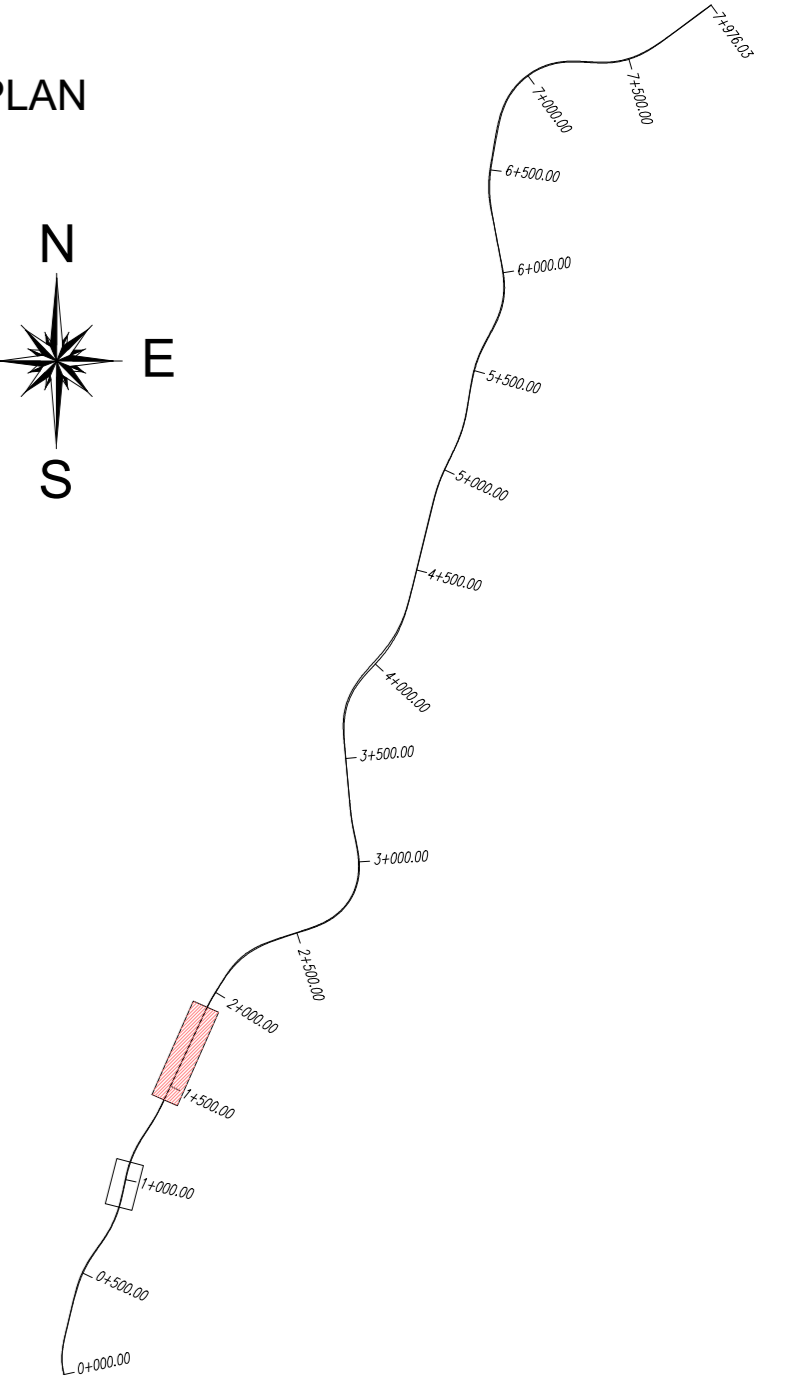
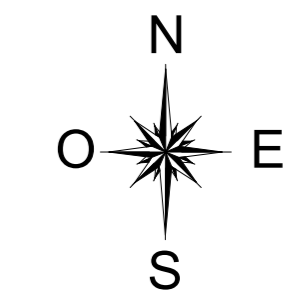
MACROFASE 0 - Planimetria - Scala 1:1000



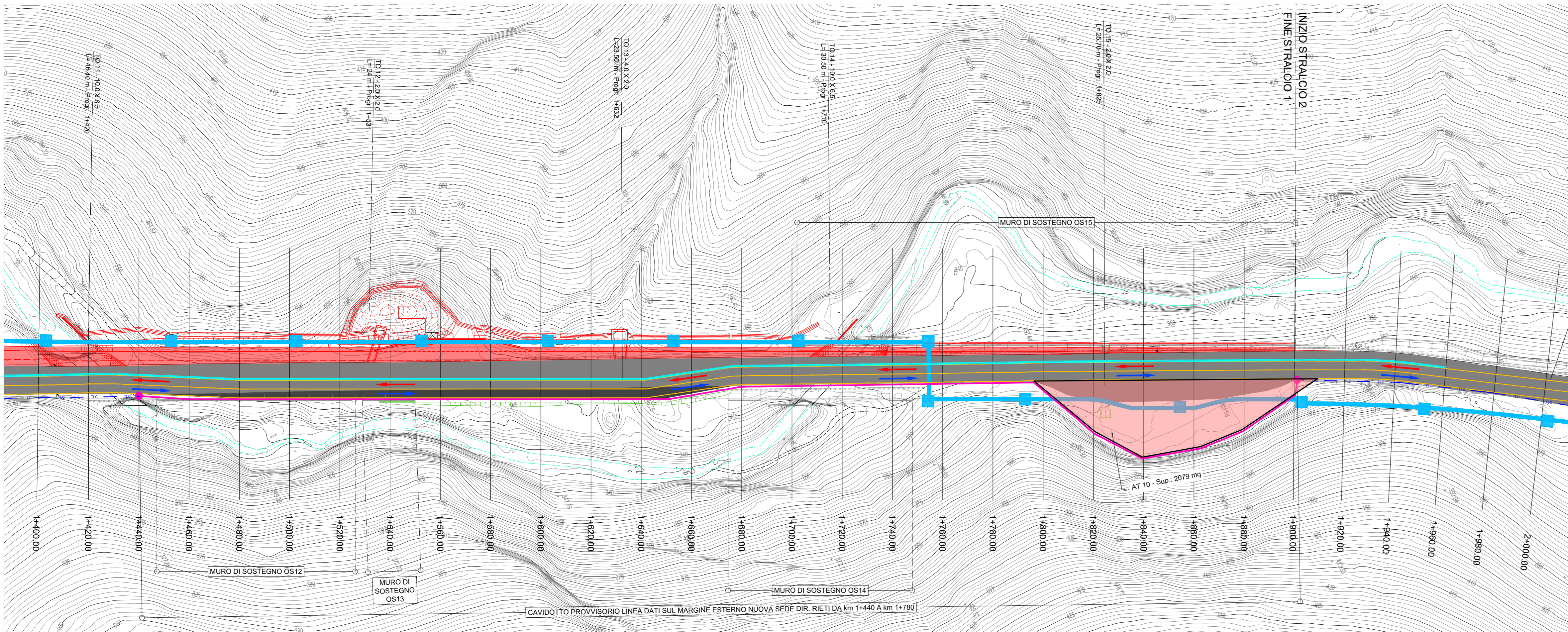
MACROFASE 0 - Sezione km 0+900 - Scala 1:200



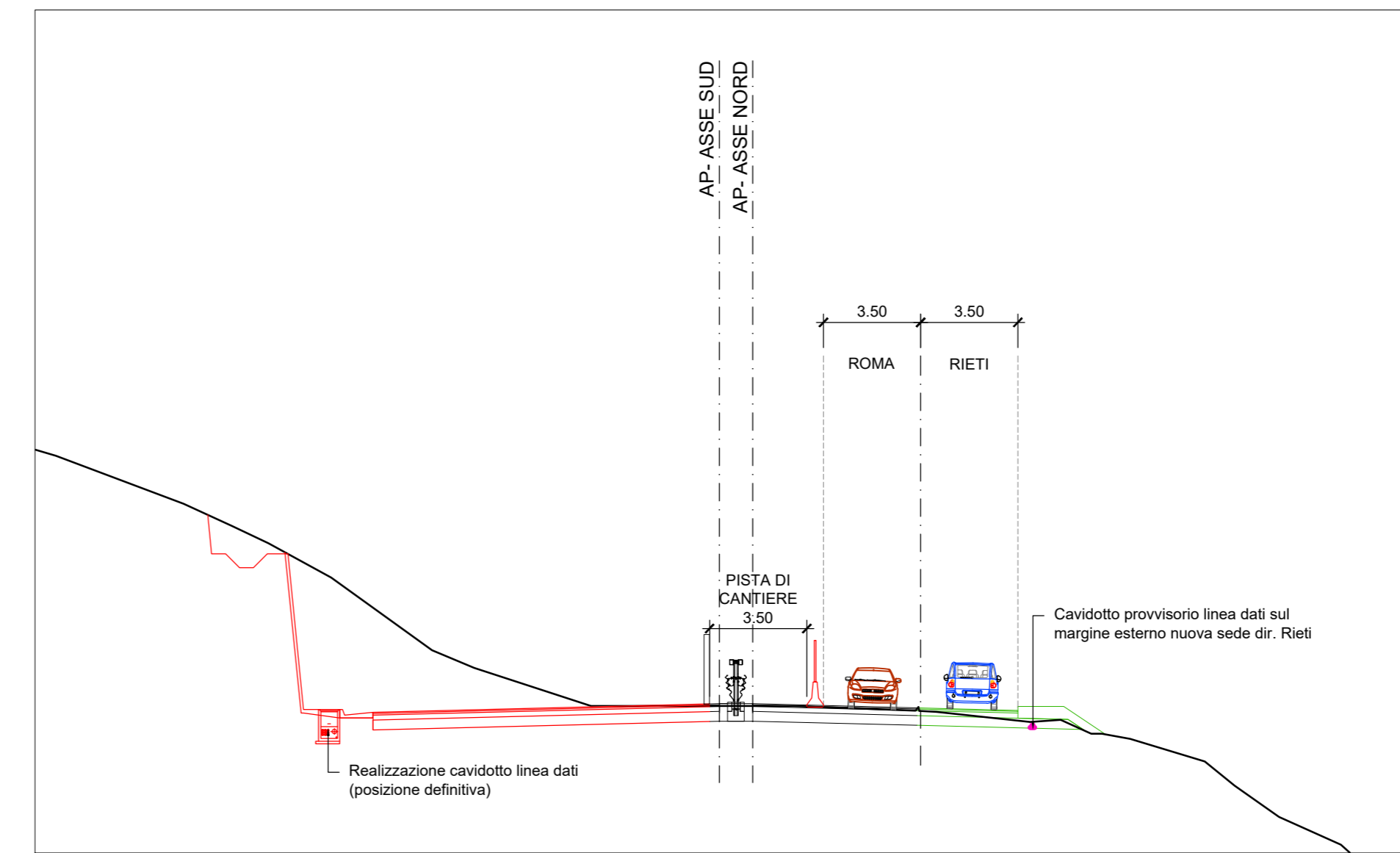
KEY PLAN



MACROFASE 1 - Planimetria - Scala 1:1000



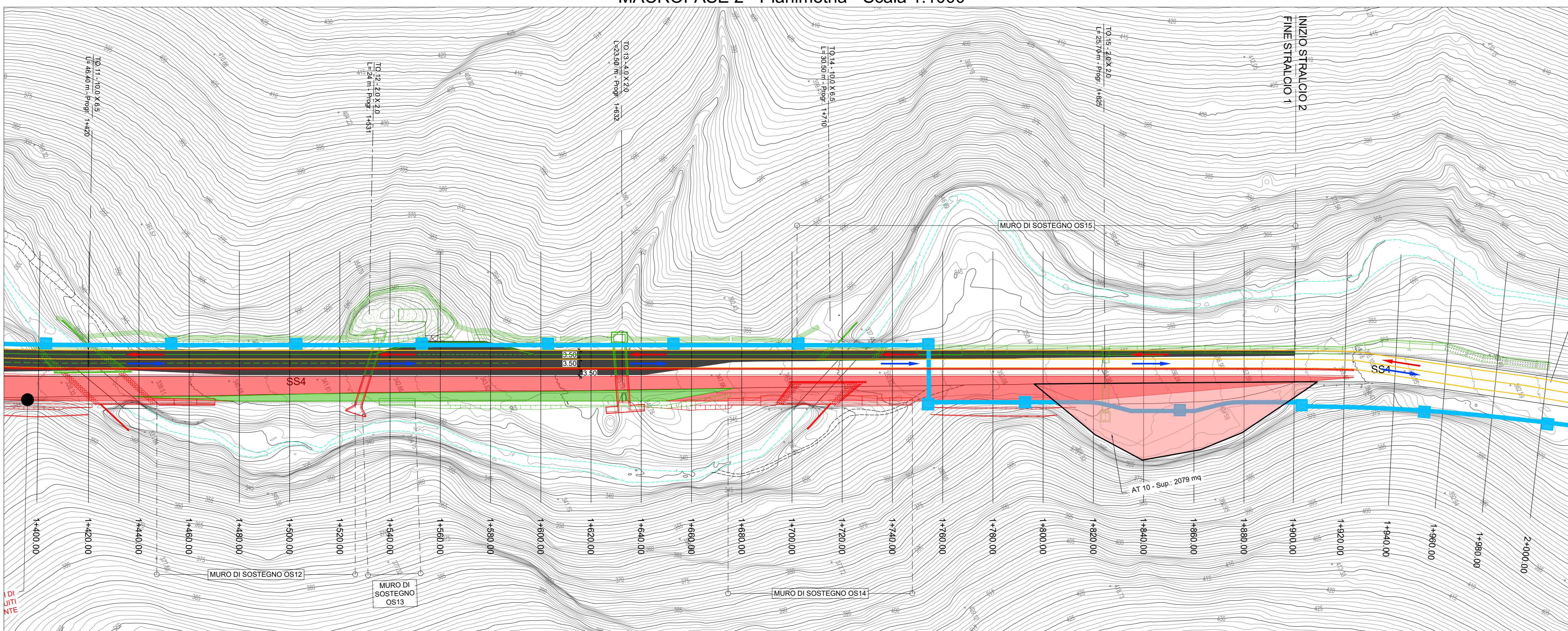
MACROFASE 1 - Sezione km 0+900 - Scala 1:200



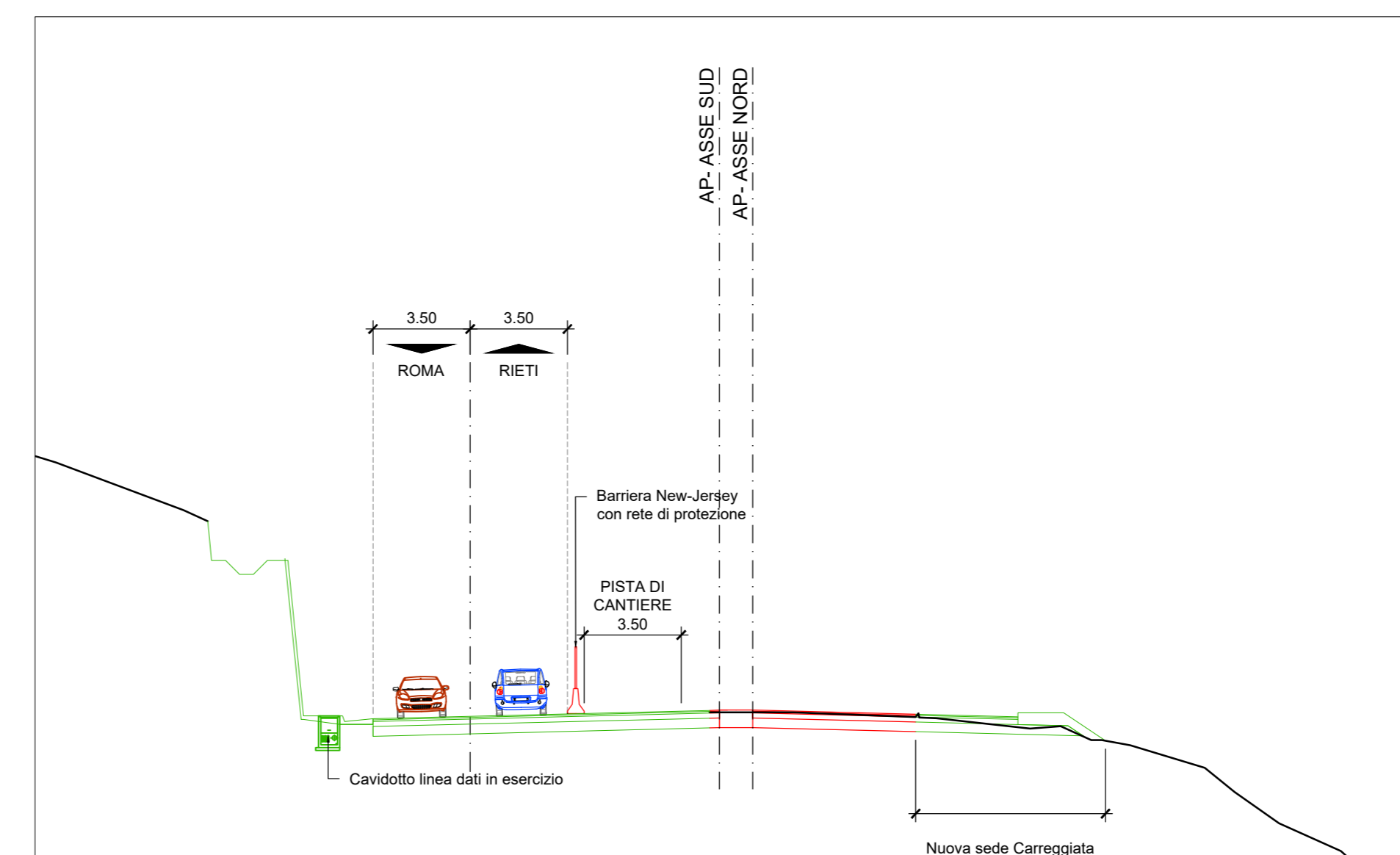
LEGENDA

- █ Opere in fase di realizzazione
- █ Opere realizzate nelle fasi precedenti
- Traffico direzione sud
- Traffico direzione nord
- Cavidotto esistente
- Cavidotto di progetto
- Cavidotto provvisorio

MACROFASE 2 - Planimetria - Scala 1:1000



MACROFASE 2 - Sezione km 0+900 - Scala 1:200



Direzione Tecnica

STRADA STATALE 4 "VIA SALARIA"
Adeguamento della piattaforma stradale e messa in sicurezza dal km 56+000 al km 64+000
Stralcio 1 da pk 0+000 a pk 1+900

PROGETTO ESECUTIVO COD. RM 368

PROGETTAZIONE: R.T.I.: PROGER S.p.A. (capogruppo mandataria)
PROGIN S.p.A.
S.I.N.A. S.p.A. - BRENG S.r.l.

RESPONSABILE INTEGRAZIONI PRESTAZIONI SPECIALISTICHE:
Dott. Ing. Antonio GRIMALDI (Progin S.p.A.)
Ordine degli Ingegneri della Provincia di Sassari n. 2376

CAPOGRUPPO MANDATARIA:
PROGER

IL GEOLOGO:
Dott. Geol. Gianluca PANDOLFI ELMI (Progin S.p.A.)
Ordine dei Geologi Regione Umbria n. 441

MANDANTE:
PROGIN Direzione Tecnica:
Dott. Ing. Lorenzo INFANTE
Ordine degli Ingegneri della Provincia di Sassari n. 2348

IL COORDINATORE PER LA SICUREZZA IN FASE DI PROGETTAZIONE:
Dott. Ing. Michele CURTINI (Progin S.p.A.)

VISTO IL RESPONSABILE UNICO DEL PROGETTO:
Dott. Ing. Paolo NARDUCCI

PROTOCOLLO DATA 2022

INTERFERENZE ED ESPROPRI
INTERFERENZE
Gestione interferenze linea dati - Tav. 2
Interferenza linea dati dal km 1+420 al km 1+900

CODICE PROGETTO	NOME FILE	REVISIONE	SCALA
DP RM368 E23	011N03INTP102	B	1:1000
B	Emissione a seguito di validazione	Febbraio 2024	C. Di Sero / P. Valente / L. Infante
A	Prima emissione	Ottobre 2022	C. Di Sero / P. Valente / L. Infante
REV	DESCRIZIONE	DATA	REDATTO VERIFICATO APPROVATO