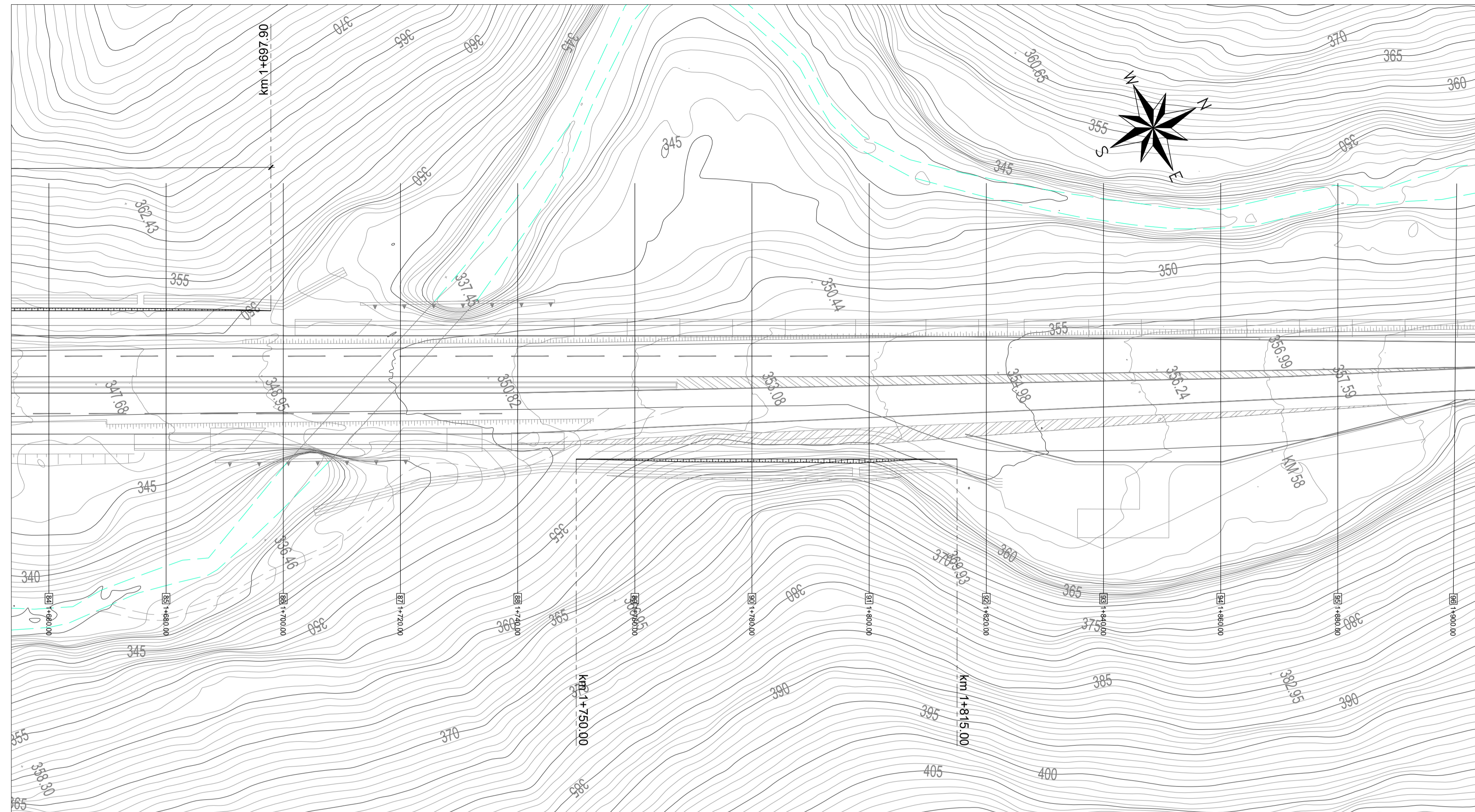
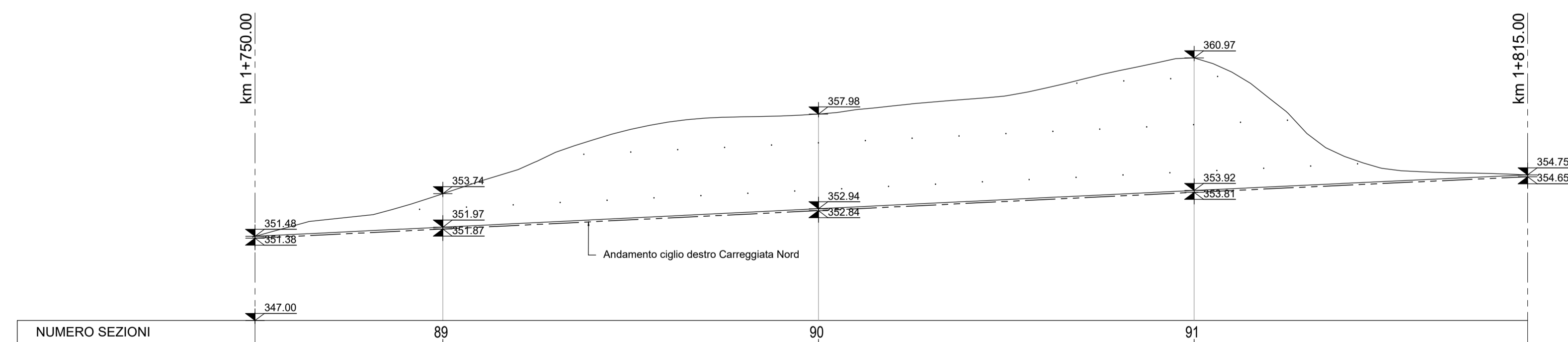


PLANIMETRIA - Scala 1:500



PROSPETTO - Scala 1:200



PER DETTAGLI E PARTICOLARI COSTRUTTIVI SI RIMANDA AGLI ELABORATI TOTOM00STROCO1-02-03.
 PER LE FASI REALIZZATIVE E LE DISPOSIZIONI DI CANTIERIZZAZIONE E SICUREZZA SI RIMANDA AGLI ELABORATI DEGLI SPECIFICI CAPITOLI PROGETTUALI
 PER DIMENSIONAMENTO E RECAPITI DEGLI ELEMENTI DI RACCOLTA DELLE ACQUE METEORICHE SI RIMANDA AGLI SPECIFICI ELABORATI DELLA DISCIPLINA IDRAULICA.



Direzione Tecnica

STRADA STATALE 4 "VIA SALARIA"
 Adeguamento della piattaforma stradale e messa in sicurezza dal km 56+000 al km 64+000
 Stralcio 1 da pk 0+000 a pk 1+900

PROGETTO ESECUTIVO

COD. RM 368

PROGETTAZIONE: R.T.I.: PROGER S.p.A. (capogruppo mandataria)
 PROGIN S.p.A.
 S.I.N.A. S.p.A. - BRENG S.r.l.

RESPONSABILE INTEGRAZIONE PRESTAZIONI SPECIALISTICHE:
 Dott. Ing. Antonio GRIMALDI (Progin S.p.A.)
 Ordine degli Ingegneri della Provincia di Napoli n. 23799

CAPOGRUPPO MANDATARIA:



IL GEOLOGO:
 Dott. Geol. Gianluca PANDOLFI ELMI (Progin S.p.A.)
 Ordine dei Geologi Regione Umbra n. 467

MANDANTI:



IL COORDINATORE PER LA SICUREZZA IN FASE DI PROGETTAZIONE:
 Dott. Ing. Michele Curiale (Progin S.p.A.)

Direttore Tecnico:
 Dott. Ing. Lorenzo INFANTE
 Ordine degli Ingegneri della Provincia di Salerno n. 3446

VISTO: IL RESPONSABILE UNICO DEL PROGETTO:
 Dott. Ing. Paolo NARDOCCI



PROTOCOLLO _____ DATA _____ 202__

OPERE D'ARTE MINORI
 TRINCEE

Trincea in sx da km 1+750.00 a km 1+815.00
 Pianta e prospetto con individuazione degli interventi di consolidamento e preconsolidamento

CODICE PROGETTO	NOME FILE	REVISIONE	SCALA:
DP RM368 E23	T01OM10STRPF01	B	VARIE

REV.	DESCRIZIONE	DATA	REDATTO	VERIFICATO	APPROVATO
B	Emissione a seguito validazione e istruttoria ANAS	Gennaio 2024	C. Di Siero	A. D'Alterio	L. Infante
A	Prima emissione	Dicembre 2022	C. Di Siero	A. D'Alterio	L. Infante