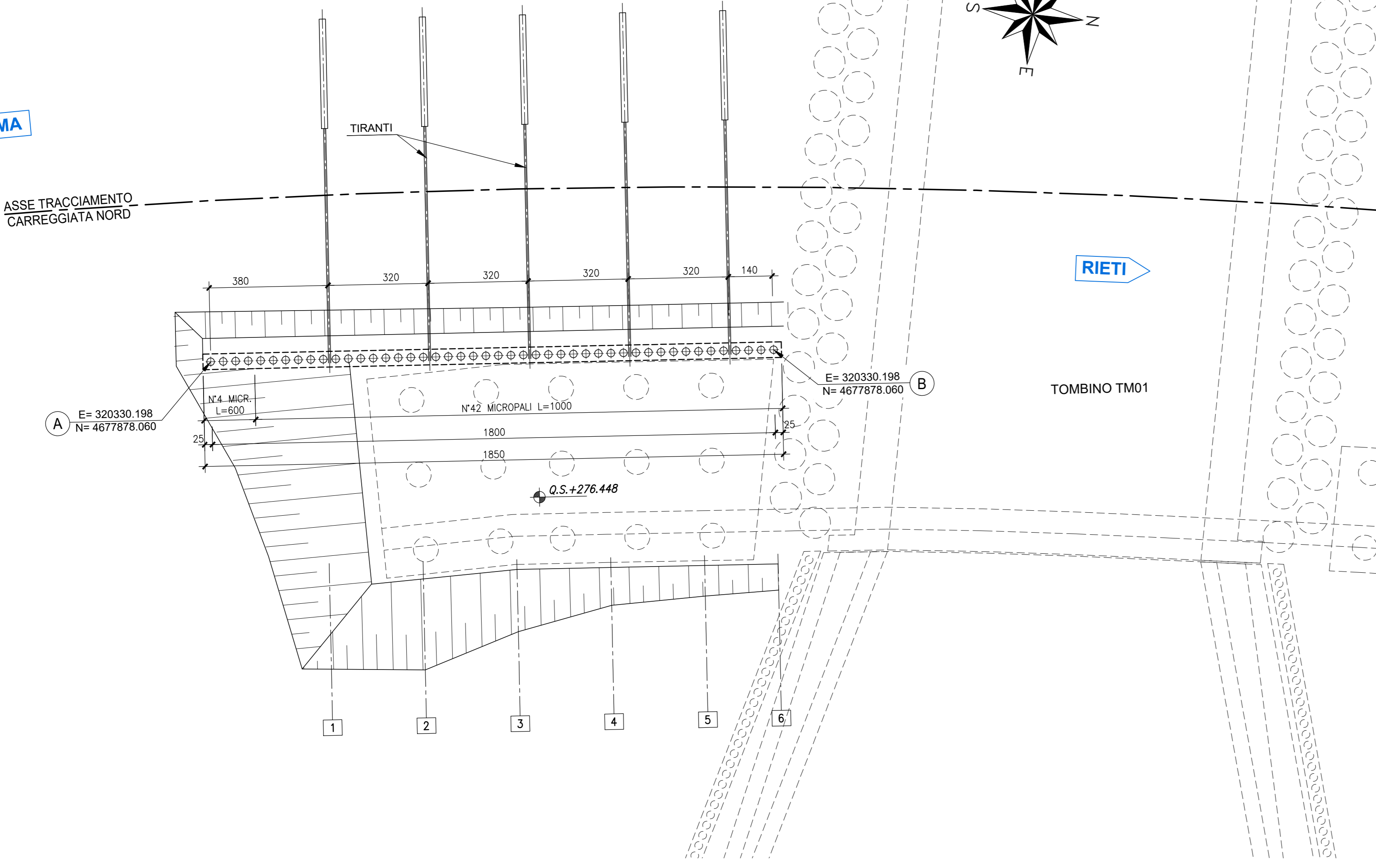
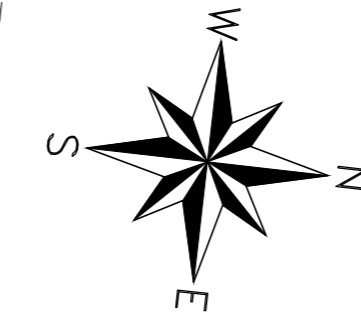


PIANTA BERLINESE 01N
SCALA 1:100

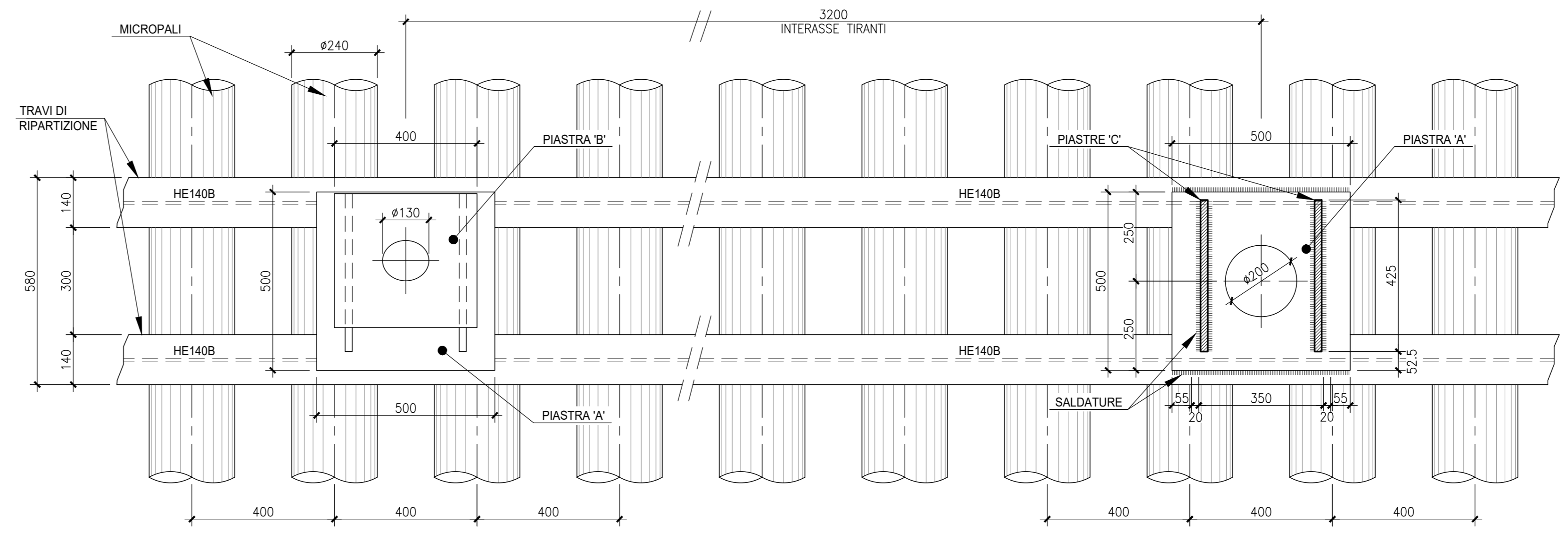
ROMA

RIETI

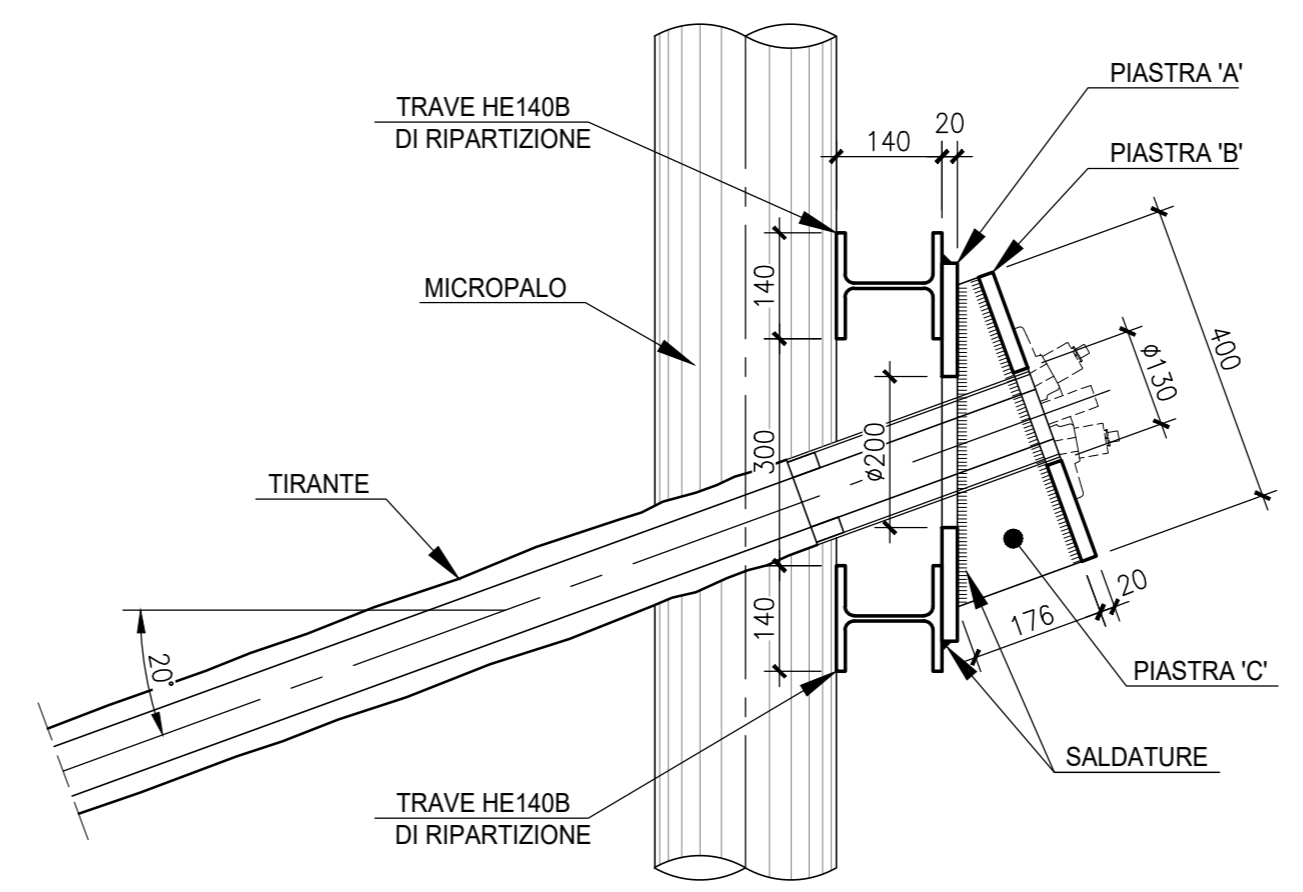


PARTICOLARE TRAVI DI RIPARTIZIONE E TESTA TIRANTE

PROSPETTO
SCALA 1:10
(Misure in mm)



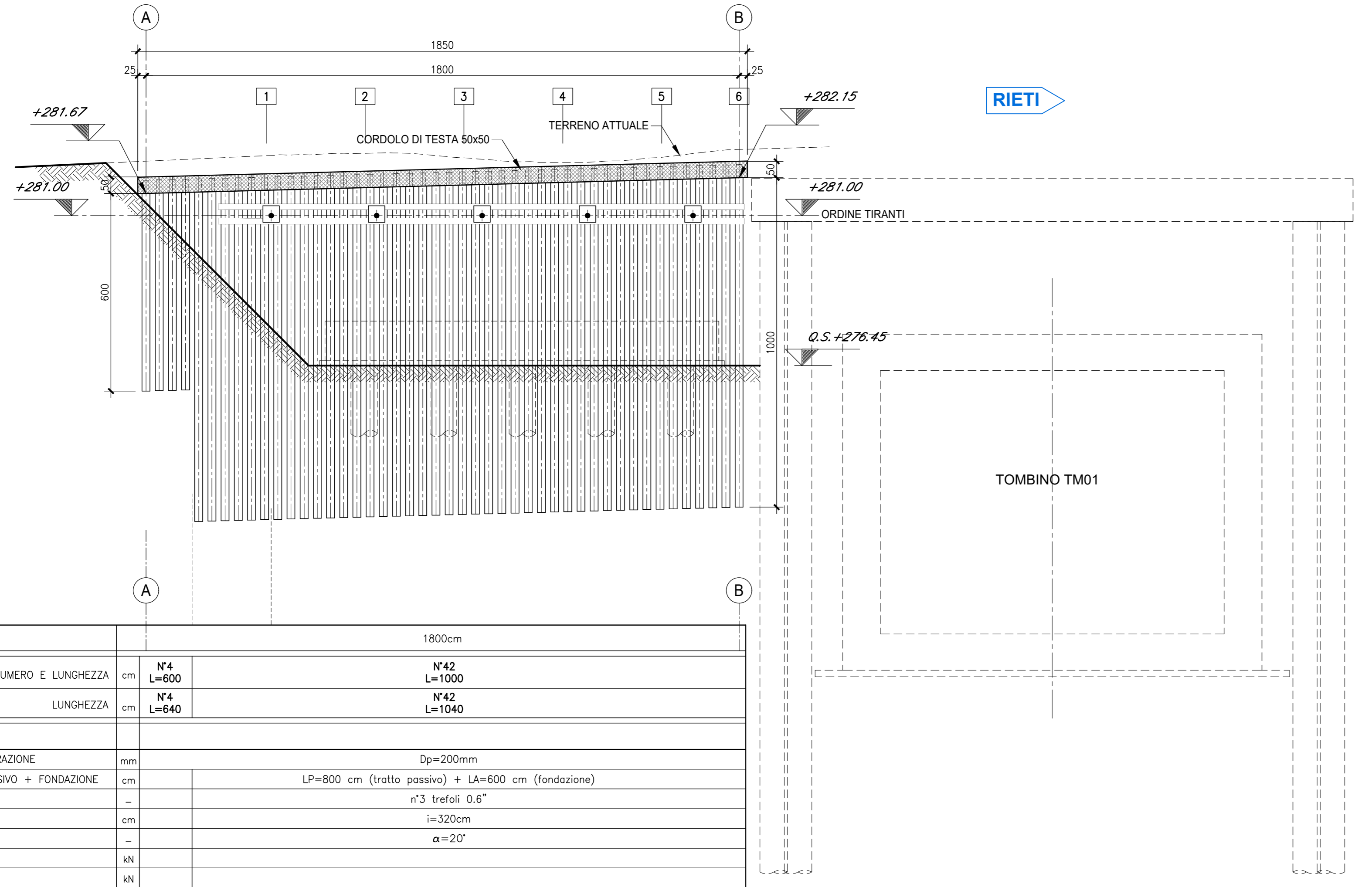
SEZIONE TRASVERSALE
SCALA 1:10
(Misure in mm)



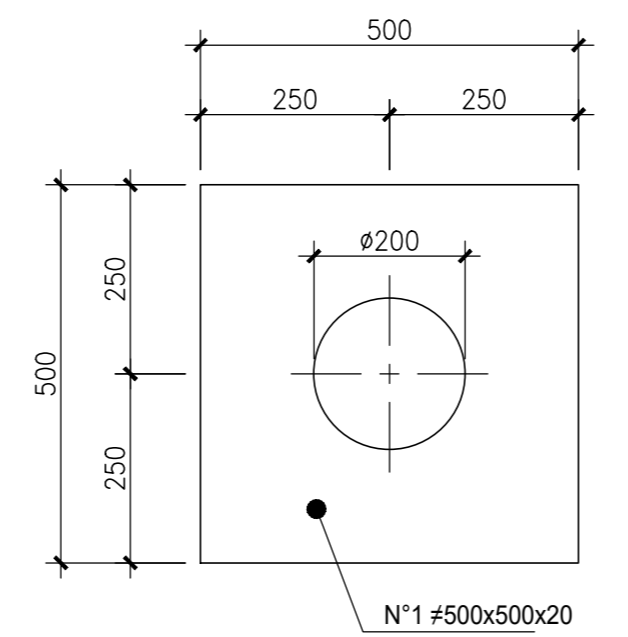
SEZIONE LONGITUDINALE BERLINESE 01N
SCALA 1:100

ROMA

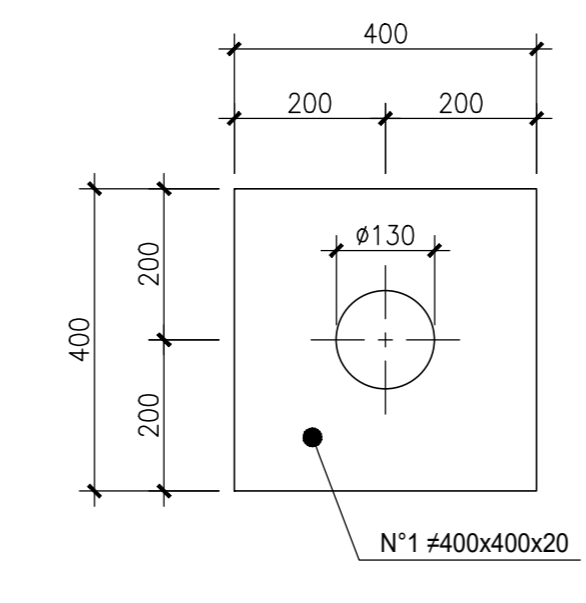
RIETI



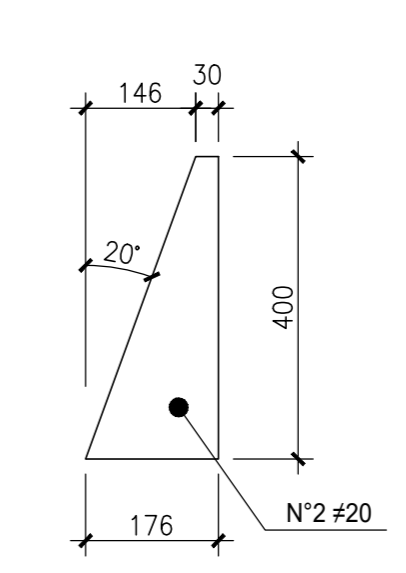
PIASTRA 'A'
SCALA 1:10
(Misure in mm)



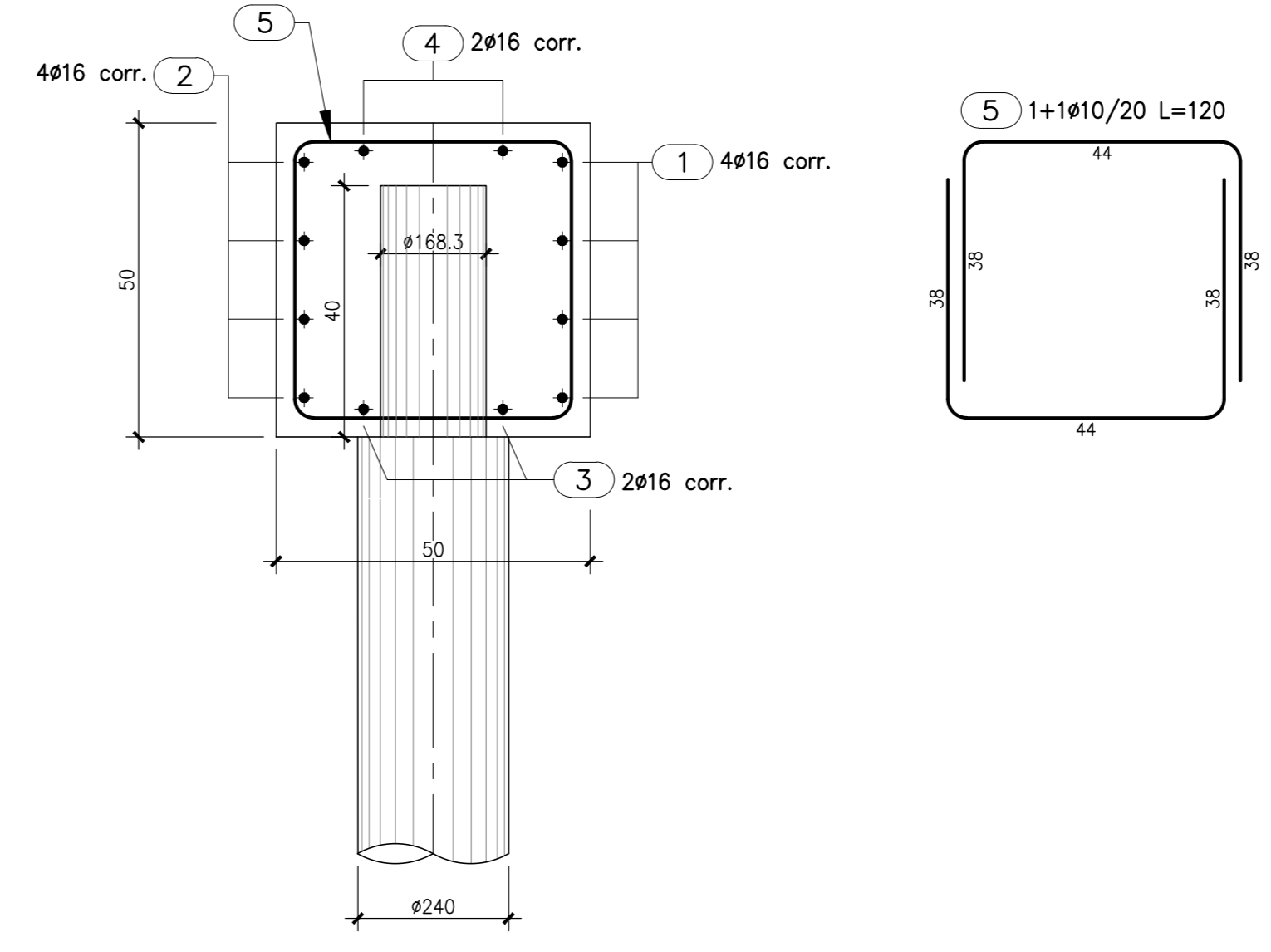
PIASTRA 'B'
SCALA 1:10
(Misure in mm)



PIASTRA 'C'
SCALA 1:10
(Misure in mm)



ARMATURA CORDOLO DI TESTA 50x50
SCALA 1:10



SEZIONI		1800cm	
MICROPALI #240 int. 0.40m	NUMERO E LUNGHEZZA	N°4 L=600	N°42 L=1000
ARMATURA: TUBO #168.3 sp. 10mm	LUNGHEZZA	N°4 L=640	N°42 L=1040
TIPOLOGIA DEI TIRANTI			
Dp	DIAMETRO DELLA PERFORAZIONE	mm	Dp=200mm
LP + LA	LUNGHEZZA TRATTO PASSIVO + FONDAZIONE	cm	LP=800 cm (tratto passivo) + LA=600 cm (fondazione)
nr	N° TREFOLI	-	n°3 trefoli 0.6"
i	INTERASSE TIRANTI	cm	i=320cm
α	INCLINAZIONE TIRANTI	-	α=20°
To	CARICO DI PRETENSIONE	kN	-
Tc	CARICO DI COLLAUDO	kN	-
UPN	TRAVI DI RIPARTIZIONE	-	N°2 HE140B Fa510



Direzione Tecnica

STRADA STATALE 4 "VIA SALARIA"
Adeguamento della piattaforma stradale e messa in sicurezza dal km 56+000 al km 64+000
Stralcio 1 da pk 0+000 a pk 1+900

PROGETTO ESECUTIVO COD. RM 368

PROGETTAZIONE: R.T.I.: PROGER S.p.A. (capogruppo mandataria)
PROGIN S.p.A.
S.I.N.A. S.p.A. - BRENG S.r.l.

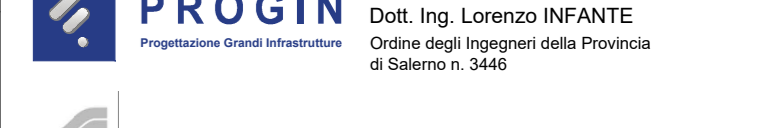
RESPONSABILE INTEGRAZIONI PRESTAZIONI SPECIALISTICHE:
Dot. Ing. Antonio GRIMALDI (Progin S.p.A.)
Codice del Registro Ordine n. 481



IL GEOLOGO:
Dot. Geol. Gianluca PANDOLFI ELMI (Progin S.p.A.)
Codice del Registro Ordine n. 481



IL COORDINATORE PER LA SICUREZZA IN FASE DI PROGETTAZIONE:
Dot. Ing. Michele CURATEL (Progin S.p.A.)



VISTO IL RESPONSABILE UNICO DEL PROGETTO:
Dot. Ing. Paolo NARDUCCI



PROTOCOLLO DATA 202...

OPERE D'ARTE MINORI
MURO IN DX da pk 0+032 a pk 0+156
Carpenteria opere provvisoria - Pianta, sviluppata e dettagli

CODICE PROGETTO	NOME FILE	REVISIONE	SCALA
DP RM368 E23	CODICE ELAB. T010S01STRCP01	C	1:300-1:10
C	Emissione a seguito validazione e istruttoria ANAS	02/2024	Cesconelli Valente Infante
B	Emissione a seguito istruttoria ANAS	06/2023	Cesconelli Valente Infante
A	Prima emissione	Agosto 2022	Cesconelli Valente Infante
REV.	DESCRIZIONE	DATA	REDATTO VERIFICATO APPROVATO