

ARMATURA PALO $\phi 1200$ L=36.00m
SCALA 1:50

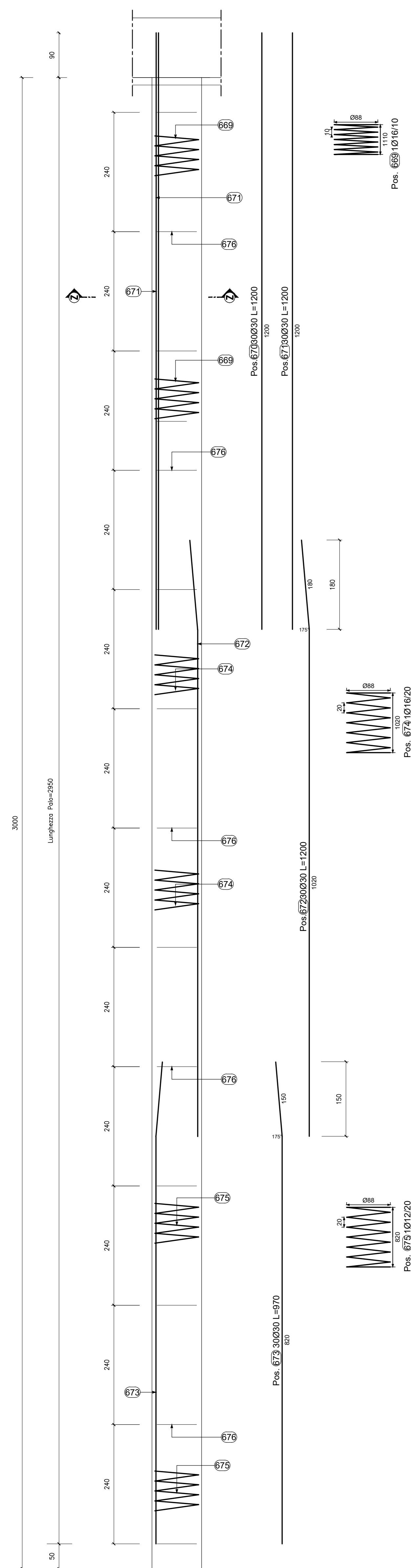
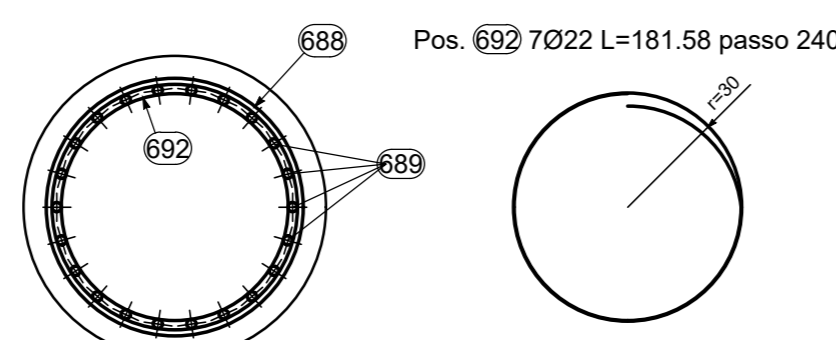


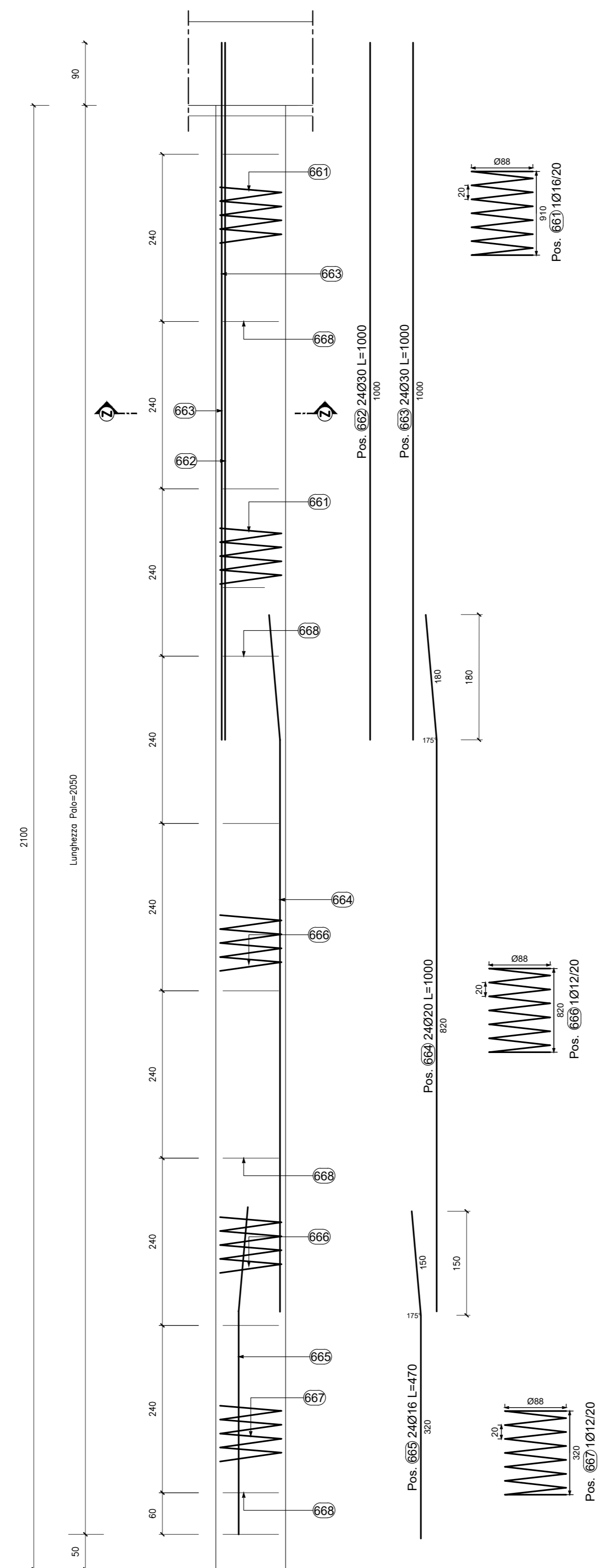
TABELLA FERRI PALO $\phi 1200$ L=30m - I1

ELEMENTO: I1										SCHEMA PIEGATURA (misure al filo esterno)												
POS. CODICE POS.	BAR DIR.	BAR NUMB.	Ø (mm)	Passo (mm)	L [cm]	L TOT [m]	PESO [kg]	A F	B G	C H	D I	E/R J										
Pos. 669		1	16	10	30180	301.80	476.23	88	10	111												
Pos. 670		30	30	8	1200.0	360.00	1997.64															
Pos. 671		30	30	9	1200.0	360.00	1997.64															
Pos. 672		30	30	1200.0	360.00	1997.64	180	1020	15.7													
Pos. 673		30	30	970.0	291.00	1614.76	150	820	13.1													
Pos. 674		1	16	20	13936	139.36	219.90	88	20	51												
Pos. 675		1	12	20	11254	112.54	99.94	88	20	41												
Pos. 676		13	22	244	31.77	94.81	80	0														
PESO TOTALE:							8498.56															

SEZIONE Z-Z
SCALA 1:20



ARMATURA PALO $\phi 1000$ L=30.00m
SCALA 1:50



SEZIONE Z-Z
SCALA 1:20

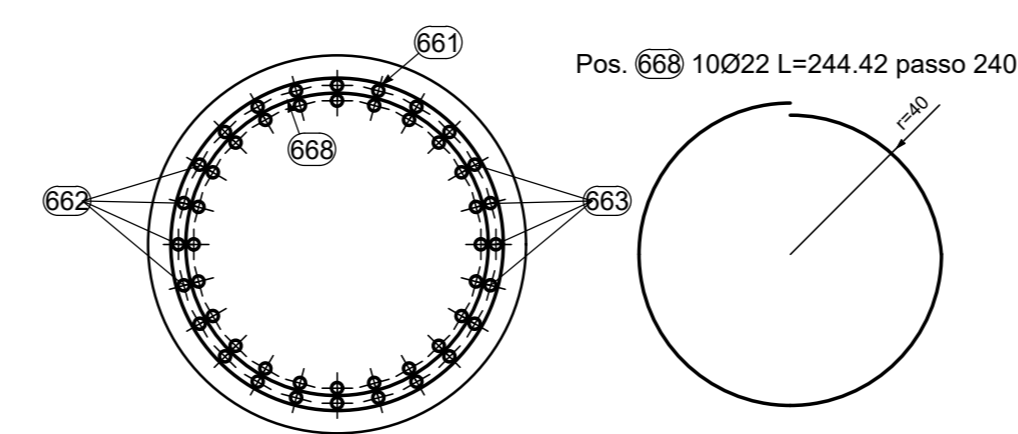
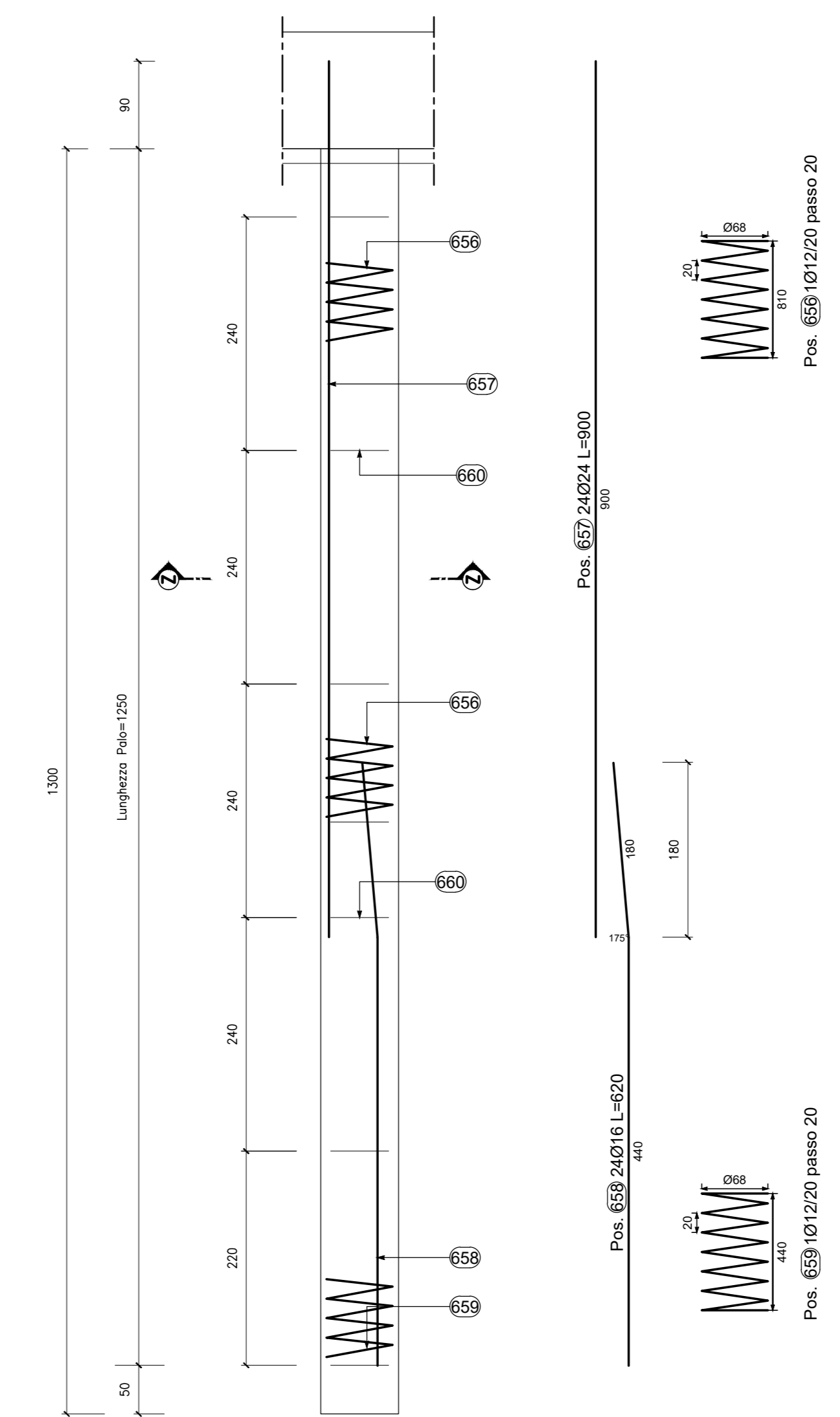


TABELLA FERRI PALO $\phi 1000$ L=21m - H1

ELEMENTO: H1										SCHEMA PIEGATURA (misure al filo esterno)												
POS. CODICE POS.	BAR DIR.	BAR NUMB.	Ø (mm)	Passo (mm)	L [cm]	L TOT [m]	PESO [kg]	A F	B G	C H	D I	E/R J										
Pos. 661		1	16	20	12432.7	124.33	196.19	88	20	46												
Pos. 662		24	30	10	1000.0	240.00	1331.76															
Pos. 663		24	30	11	1000.0	240.00	1331.76															
Pos. 664		24	20	1000	240.00	591.84	180	820	16													
Pos. 665		24	16	470	112.80	178.00	150	320	13													
Pos. 666		1	12	20	11254	112.54	99.94	88	20	41												
Pos. 667		1	12	20	4392	43.92	39.00	88	20	16												
Pos. 668		10	22	244	24.44	72.93	80	0														
PESO TOTALE:							3841.42															

ARMATURA PALO $\phi 800$ L=16.00m
SCALA 1:50



SEZIONE Z-Z
SCALA 1:20

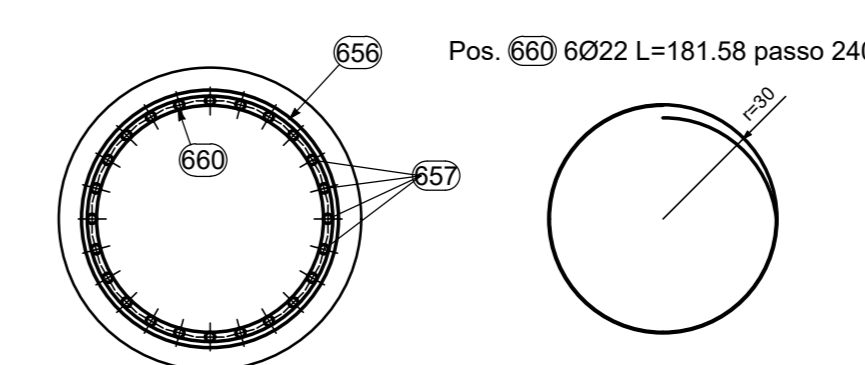


TABELLA FERRI PALO $\phi 800$ L=13m - E1

ELEMENTO DI APPARTENENZA										SCHEMA PIEGATURA (misure al filo esterno)												
POS. CODICE POS.	BAR DIR.	BAR NUMB.	Ø (mm)	Passo (mm)	L [cm]	L TOT [m]	PESO [kg]	A F	B G	C H	D I	E/R J										
Pos. 656		1	12	20	8594	85.94	76.31	68	20	41												
Pos. 657		24	20	8	900	216.00	532.66															
Pos. 658		24	16	620	148.80	234.81	180	440	16													
Pos. 659		1	12	20	4668	46.68	41.45	68	20	22												
Pos. 660		6	22	182	10.90	32.51	80	0														
PESO TOTALE:							917.74															

KEYPLAN - INDIVIDUAZIONE LOTTO 1
Opere di sostegno e trincee - MURO 02S

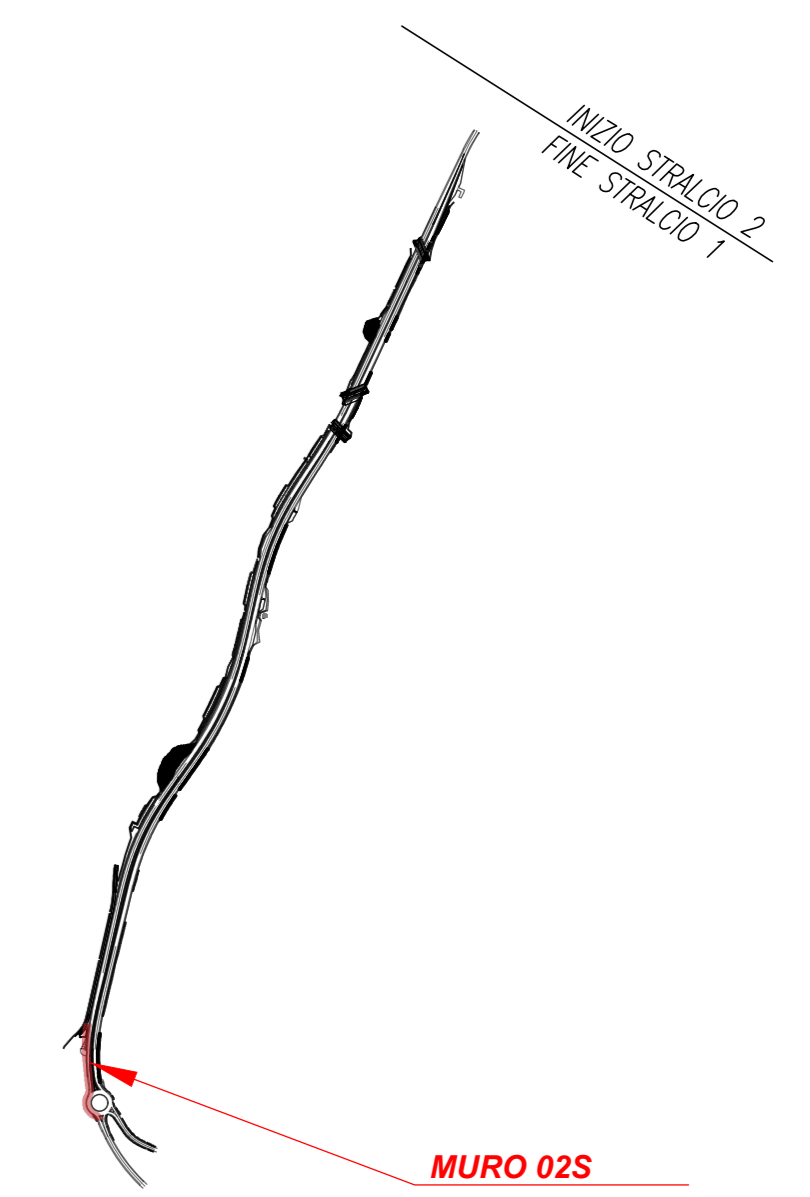
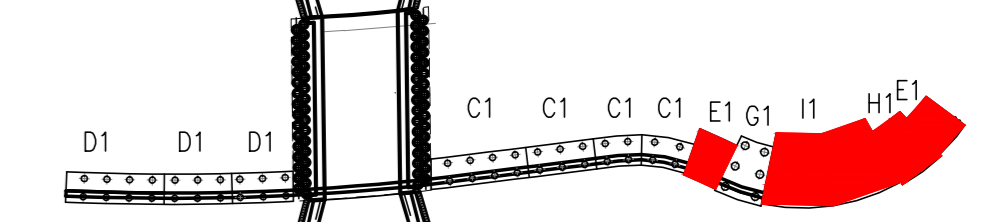


TABELLA PALI

TIPO	D [mm]	L [m]
C1	800	11
D1	800	14
E1	800	13
F1	800	18
G1	1000	18
H1	1000	21
I1	1200	30

KEY PLAN MURO 0202S



PER LE CARATTERISTICHE DEI MATERIALI SI RIMANDA ALL'ELABORATO T010M020STR01!
NOTA: I pozzetti delle tubazioni di drenaggio stradale in corrispondenza dei muri tipo A-K0 dovranno essere posti in opera in modo da non interferire con la fondazione dell'opera. Potranno essere eventualmente previsti pozzetti in c/a gettato in opera. Per la posizione dei pozzetti si rimanda alle Planimetrie idrauliche di Drenaggio T010020DRPP01-03.

anas Direzione Tecnica

STRADA STATALE 4 "VIA SALARIA"
Adeguamento della piattaforma stradale e messa in sicurezza dal km 56+000 al km 64+000
Stralcio 1 da pk 0+000 a pk 1+900

PROGETTO ESECUTIVO COD. RM 368

PROGETTAZIONE: R.T.I.: PROGER S.p.A. (capogruppo mandataria)
PROGIN S.p.A.

S.I.N.A. S.p.A. - BRENG S.r.l.

IL GEOLOGO: Dott. Geol. Antonio GEMELLI (Progin S.p.A.)
Ordine dei Geologi Regione Umbria n. 467

IL COORDINATORE PER LA SICUREZZA IN FASE DI PROGETTAZIONE: Dott. Ing. Michele Curiale (Progin S.p.A.)

VISTO IL RESPONSABILE UNICO DEL PROGETTO: Dott. Ing. Paolo NARDUCCI

PROTOCOLLO DATA 202...

OPERE DI SOSTEGNO E TRINCEE
MURO IN SX da rotatoria 1 a pk 0+096
Armatura - Tav.8

CODICE PROGETTO	NOME FILE	REVISIONE	SCALA
DP1 RM368 E23	CODICE ELAB. T010S02STRAR08	C	1:50

REV.	DESCRIZIONE	DATA	REDATTO	VERIFICATO	APPROVATO
C	Emissione a seguito validazione e istruttoria ANAS	02/2024	Silvestri G.	Valente	Infante
B	Emissione a seguito istruttoria ANAS	06/2023	Silvestri G.	Valente	Infante
A	Prima emissione	10/2022	Silvestri G.	Valente	Infante