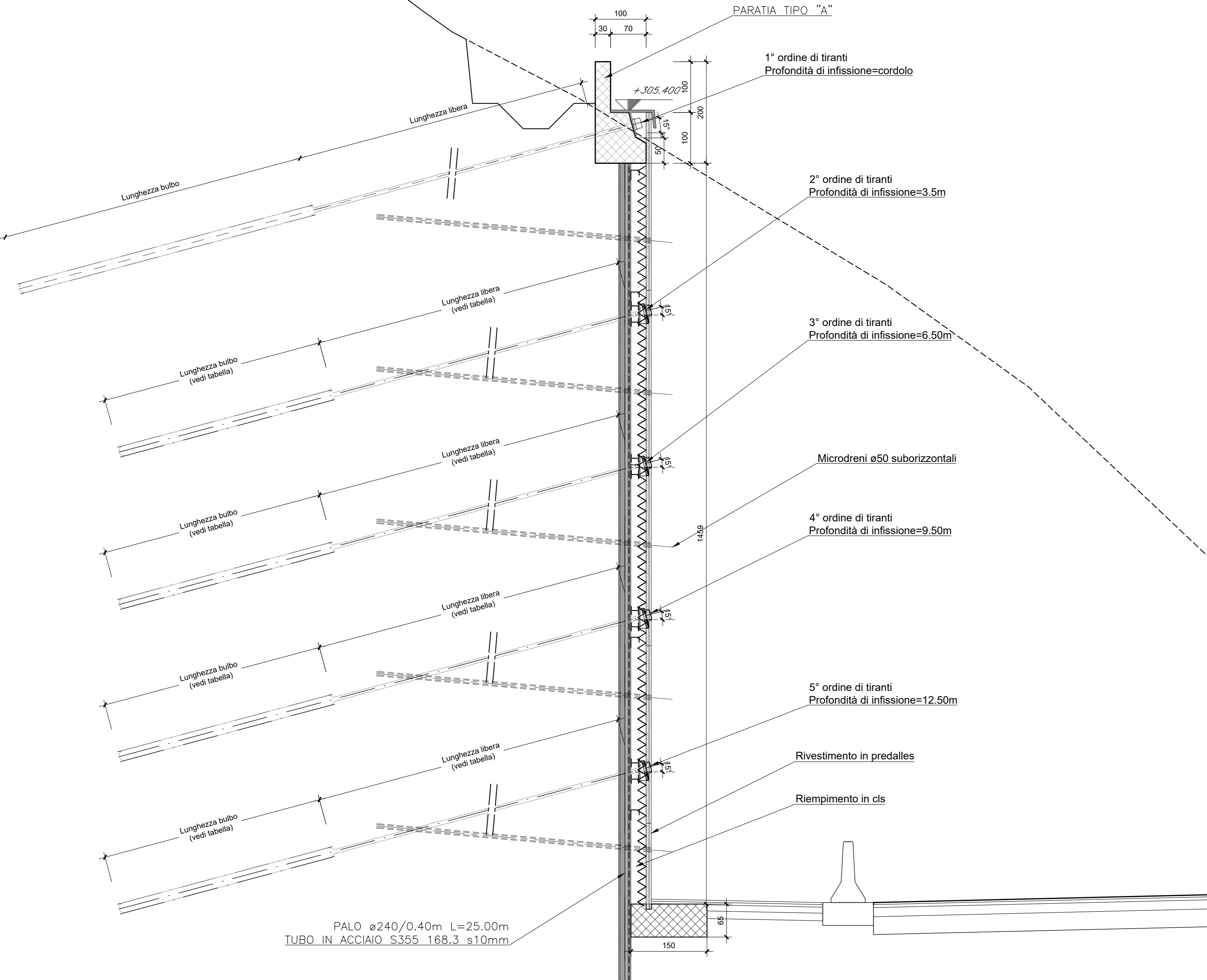


SEZIONE 5-5

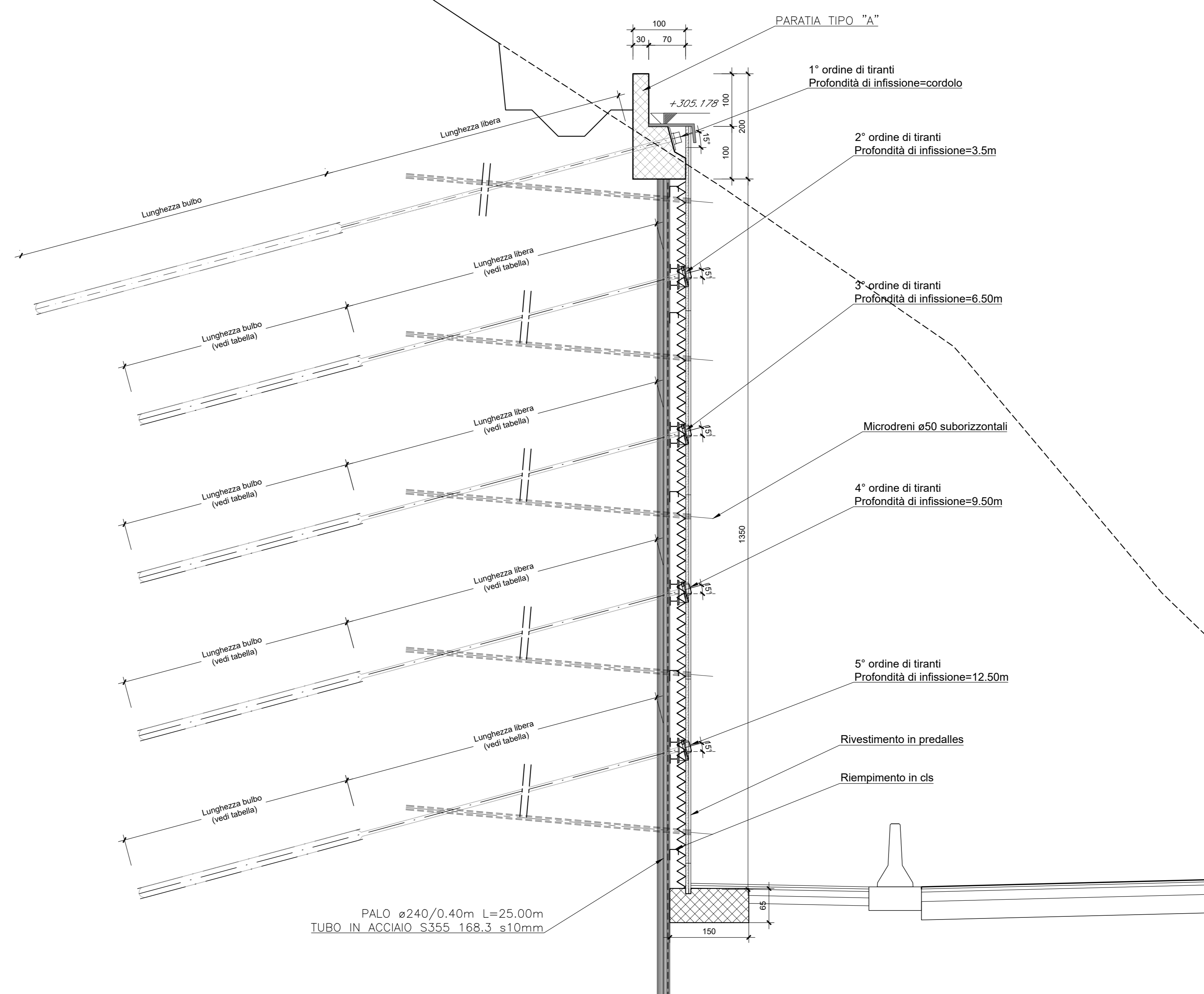
SCALA 1:50
Q. PROGETTO : 290.07
DIST.PROG. : 0+220.79



PALO ø240/0.40m L=25.00m
TUBO IN ACCIAIO S355 168.3 s10mm

SEZIONE 6-6

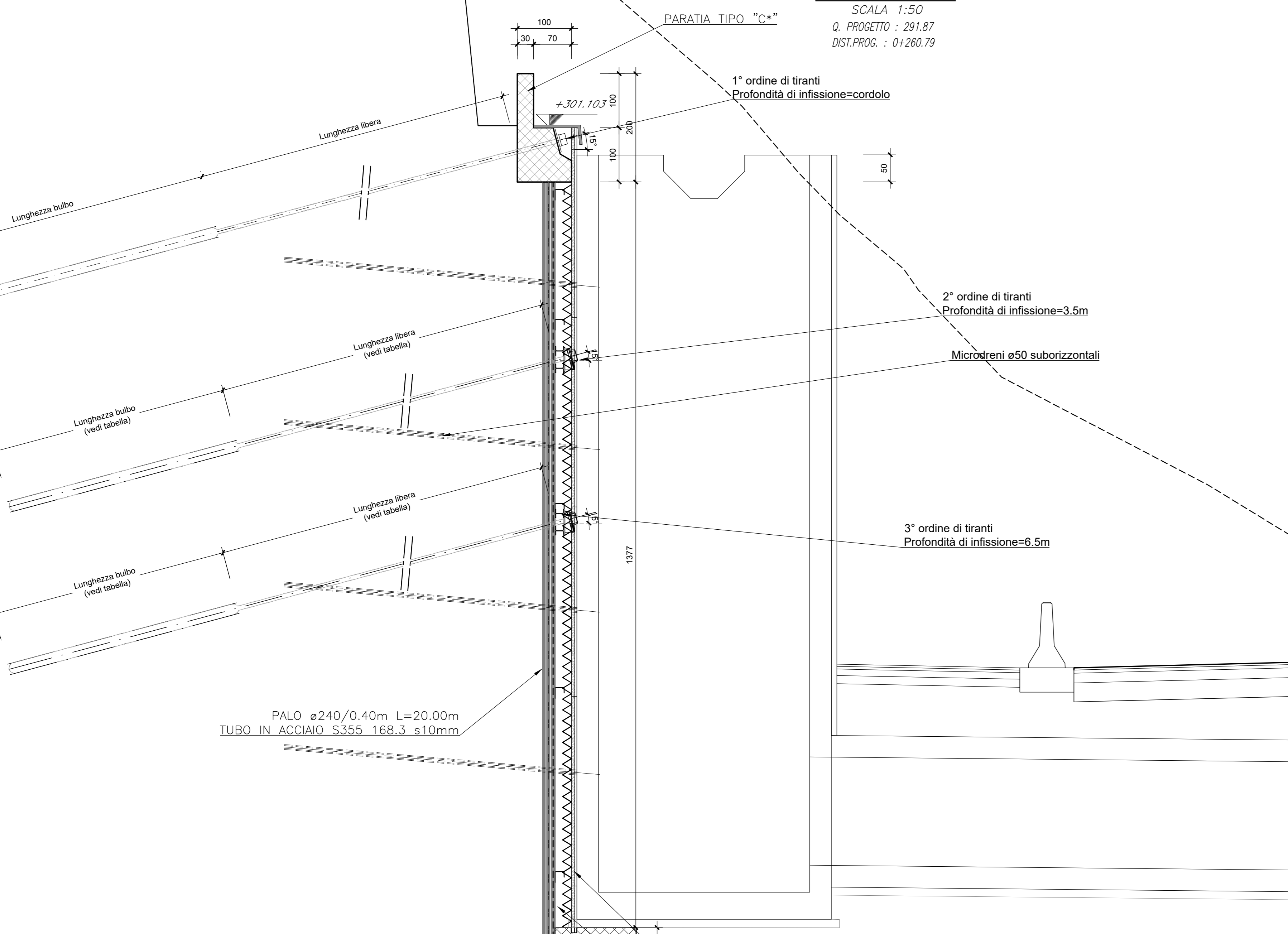
SCALA 1:50
Q. PROGETTO : 290.97
DIST.PROG. : 0+240.79



PALO ø240/0.40m L=25.00m
TUBO IN ACCIAIO S355 168.3 s10mm

SEZIONE 7-7

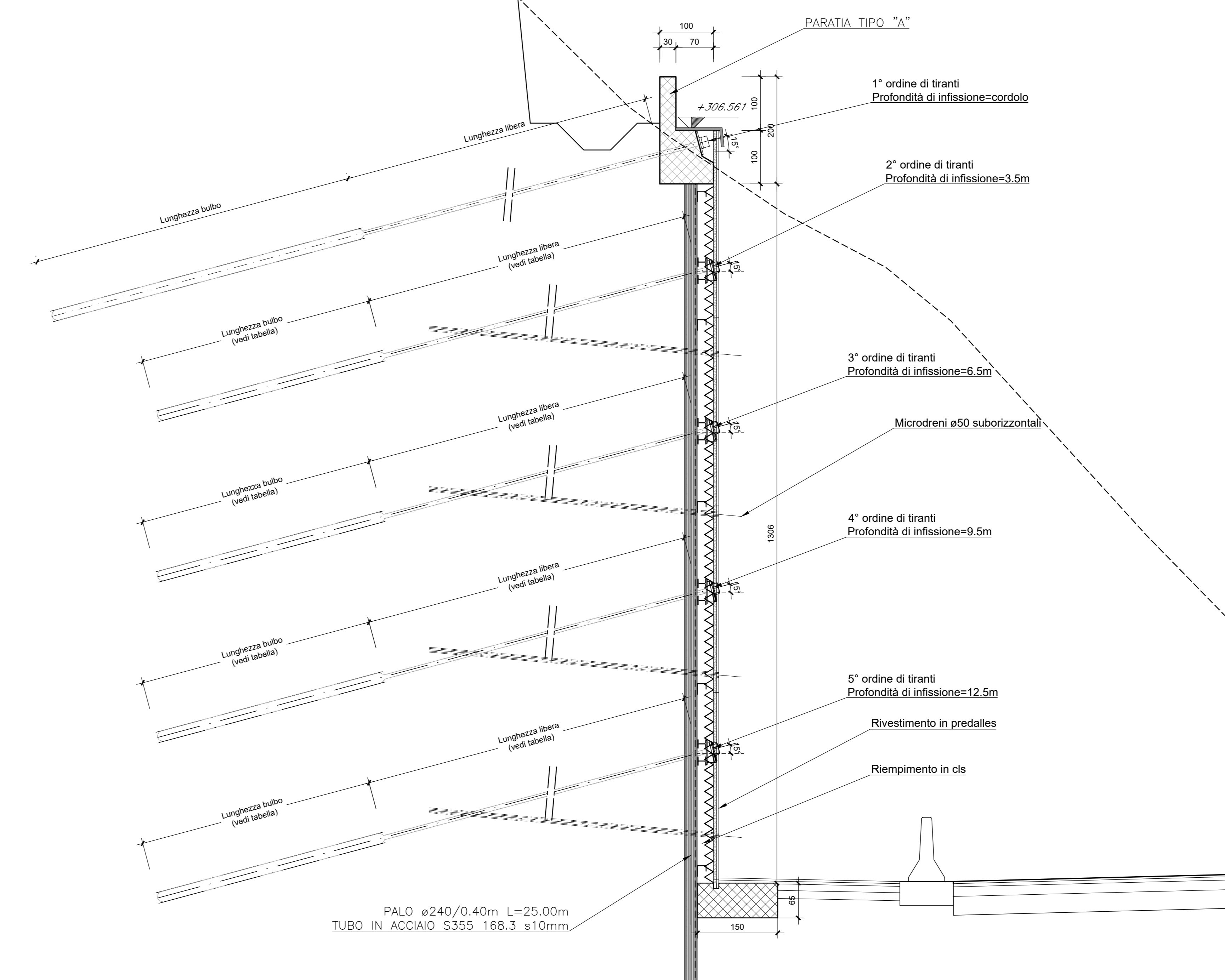
SCALA 1:50
Q. PROGETTO : 291.87
DIST.PROG. : 0+260.79



PALO ø240/0.40m L=20.00m
TUBO IN ACCIAIO S355 168.3 s10mm

SEZIONE 8-8

SCALA 1:50
Q. PROGETTO : 292.77
DIST.PROG. : 0+280.79



PALO ø240/0.40m L=25.00m
TUBO IN ACCIAIO S355 168.3 s10mm

KEYPLAN - INDIVIDUAZIONE LOTTO 1
Opere di sostegno e trincee - MURO 03N

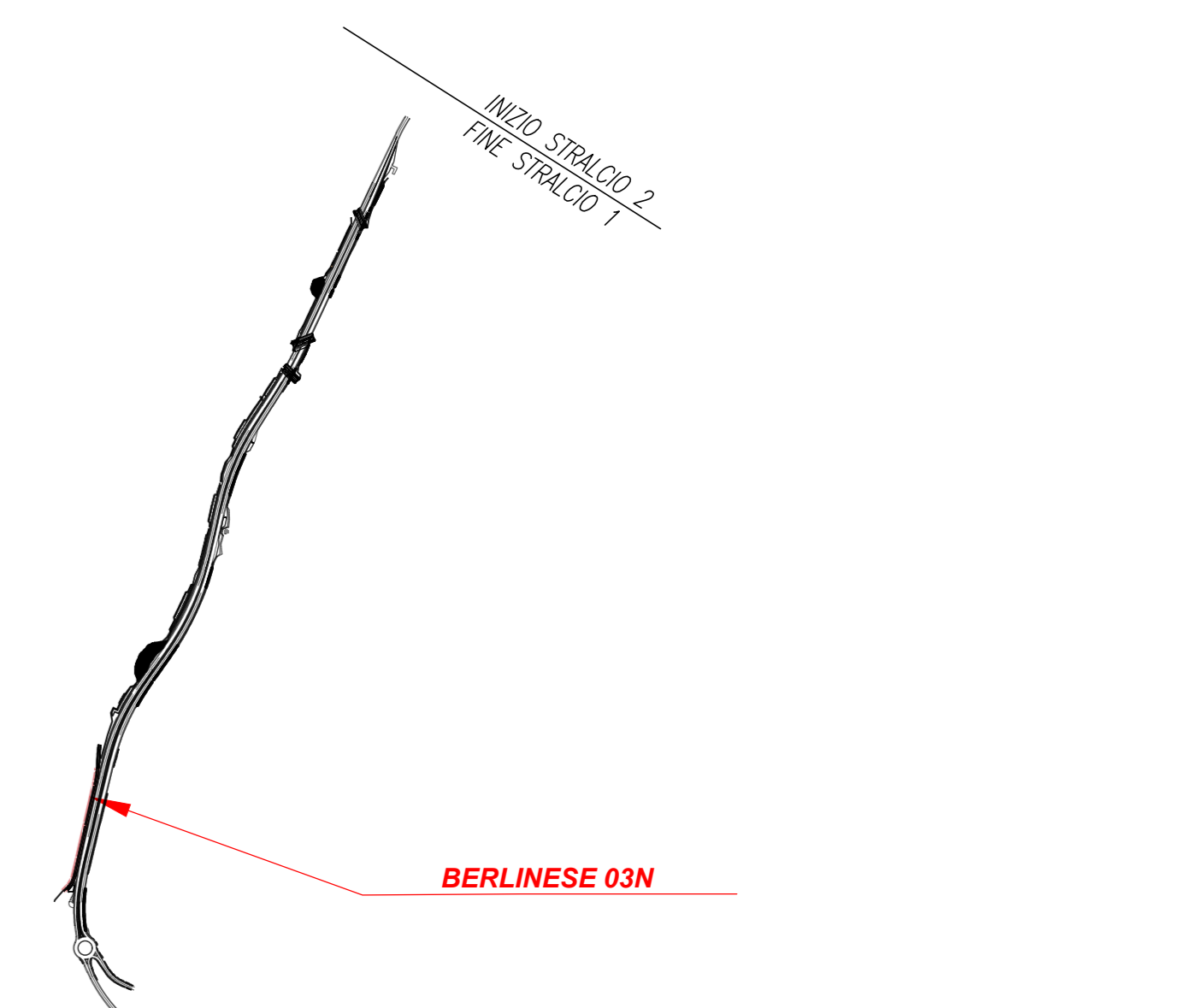
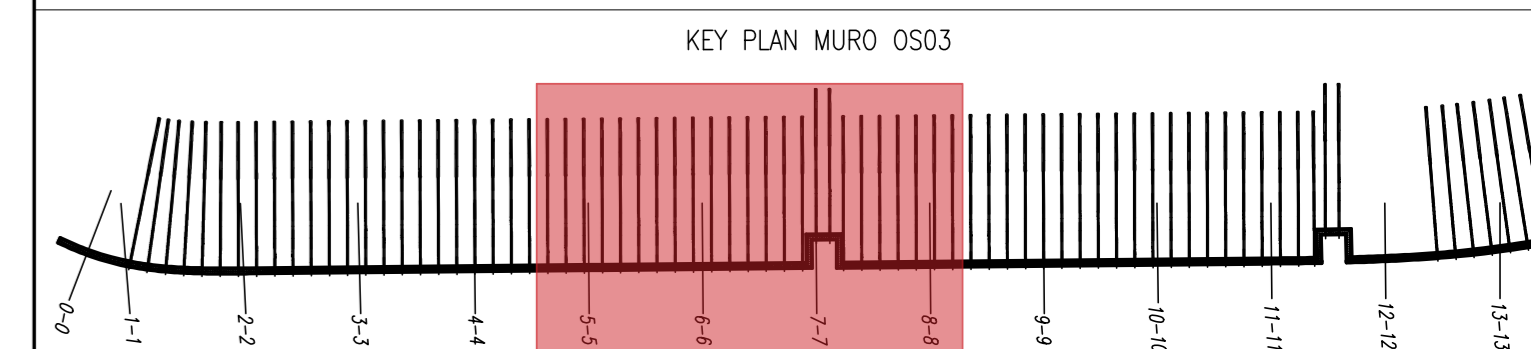


TAVOLA 1		TAVOLA 2		TAVOLA 3		TAVOLA 4		TAVOLA 5		TAVOLA 6		TAVOLA 7		TAVOLA 8		TAVOLA 9		TAVOLA 10	
NO.	DESCRIZIONE	NO.	DESCRIZIONE	NO.	DESCRIZIONE	NO.	DESCRIZIONE	NO.	DESCRIZIONE	NO.	DESCRIZIONE	NO.	DESCRIZIONE	NO.	DESCRIZIONE	NO.	DESCRIZIONE	NO.	DESCRIZIONE
1	...	1	...	1	...	1	...	1	...	1	...	1	...	1	...	1	...	1	...



PER LE CARATTERISTICHE DEI MATERIALI SI RIMANDA ALL'ELABORATO T010002080701
NOTA: I pozzi delle tubazioni di drenaggio stradali in corrispondenza dei muri tipo A-A0 dovranno essere posti in opera in modo da non interferire con la fondazione dell'opera. Potranno essere eventualmente previsti pozzi in cls gettato in opera. Per la posizione dei pozzi si rimanda alle Planimetrie Idrauliche di Drenaggio T010002080701-03

anas Direzione Tecnica

STRADA STATALE 4 "VIA SALARIA"
Adeguamento della piattaforma stradale e messa in sicurezza dal km 56+000 al km 64+000
Stralcio 1 da pk 0+000 a pk 1+900

PROGETTO ESECUTIVO COD. RM 368
PROGETTAZIONE: R.T.I.: PROGER S.p.A. (capogruppo mandataria)
PROGIN S.p.A.
S.I.N.A. S.p.A. - BRENG S.r.l.

RESPONSABILE INTEGRAZIONE PRESTAZIONI SPECIALISTICHE:
Dot. Ing. Antonio GRIMALDI (Progin S.p.A.)
Direttore del Gruppo della Provincia di Salerno n. 2376

CAPOGRUPPO MANDATARIA:
PROGER

MANDANTE:
PROGIN Direzione Tecnica:
Dot. Ing. Lorenzo INFANTE
Direttore degli Impianti della Provincia di Salerno n. 3466

IL COORDINATORE PER LA SICUREZZA IN FASE DI PROGETTAZIONE:
Dot. Ing. Michele CURIALI (Progin S.p.A.)

VISTO IL RESPONSABILE UNICO DEL PROGETTO:
Dot. Ing. Paolo NARDUCCI

PROTOCOLLO _____ DATA _____ 202_

OPERE DI SOSTEGNO E TRINCEE
BERLINESE DI MICROPALI in sx dal km 0+128 al km 0+391
Sezioni trasversali - Tav 2

CODICE PROGETTO	NOME FILE	REVISIONE	SCALA
DPI RM368 E23	CODICE ELAB. T010S03STRISZ02	C	1:50
C	Emissione a seguito validazione e istruttoria ANAS	02/2014	Senza Valore Infinito
B	Emissione a seguito istruttoria ANAS	05/2013	Senza Valore Infinito
A	Prima emissione	10/2012	Silvano/G. Valente Infinito
REV.	DESCRIZIONE	DATA	REDATTO VERIFICATO APPROVATO