

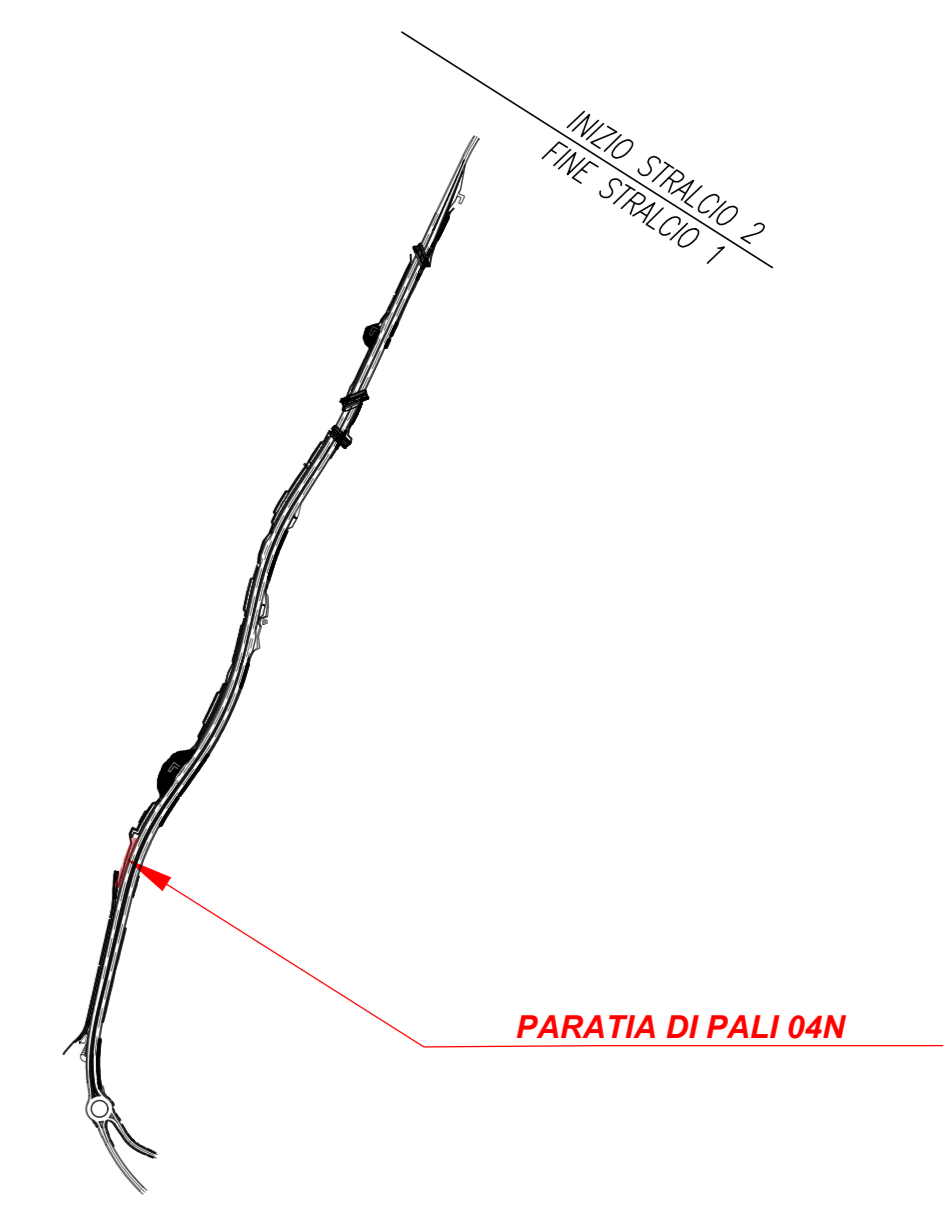
ROMA

PIANTA PARATIA 2 04S
SCALA 1:100

RIETI

PUNTO	COORDINATE	
	EST	NORD
1	320381.756	4678216.884
2	320382.603	4678213.486
3	320383.234	4678219.634
4	320384.124	4678233.305
5	320384.46	4678233.681
6	320386.348	4678241.458
7	320386.493	4678242.448
8	320388.937	4678252.144
9	320389.186	4678253.113
10	320391.309	4678246.609
11	320400.578	4678346.343
12	320402.039	4678346.874
13	320384.804	4678233.187
14	320383.929	4678233.397
15	320386.071	4678241.951
16	320385.816	4678241.959
17	320383.188	4678340.778
18	320383.652	4678350.775

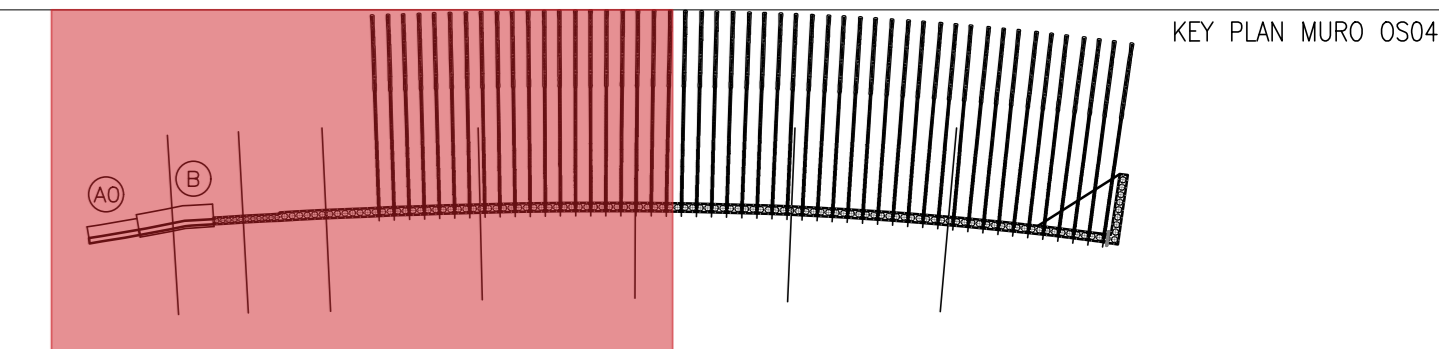
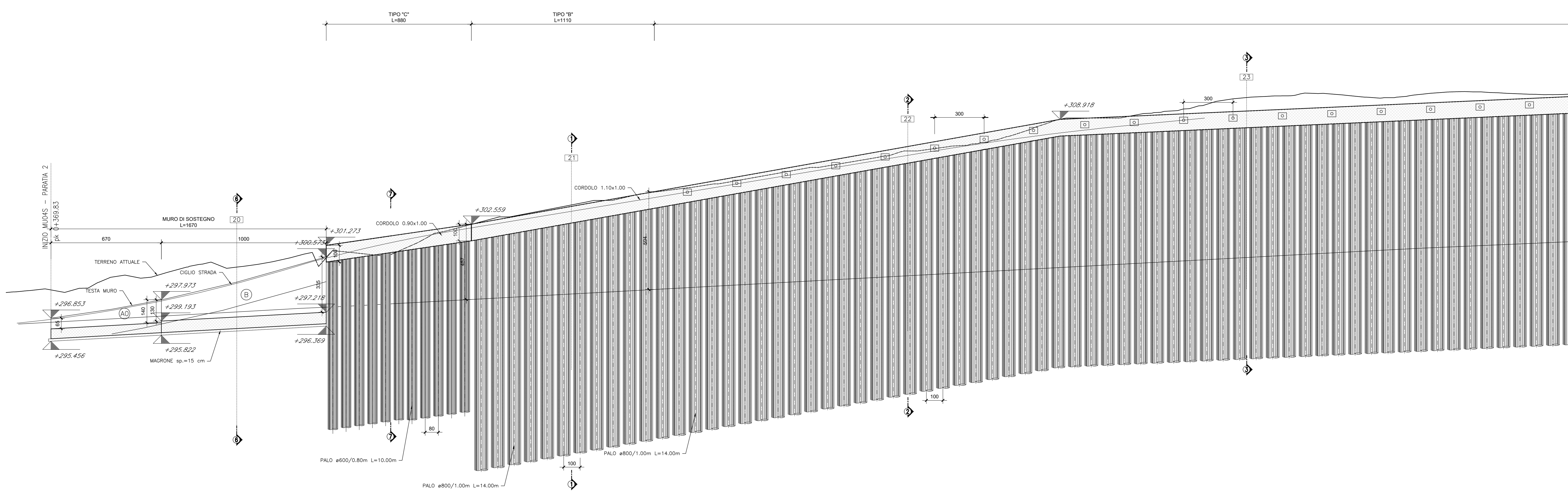
KEYPLAN - INDIVIDUAZIONE LOTTO 1
Opere di sostegno e trincee - MURO 04S



TIPOLOGICO "A" - Diametro 800mm	MUR				
	L=1450				
TIPOLOGIA DEI TRANTI	1	2	3	4	5
Dp DIAMETRO DELLA PERFORAZIONE	mm	200			
LP LUNGHEZZA TRANTO PASSIVO	cm	1100			
LA LUNGHEZZA TRANTO ATTIVO (FONDAZIONE)	cm	600			
α° INCLINAZIONE TRANTI	°	15			
IT INTERASSE TRANTI	cm	300			
κ° INCLINAZIONE TRANTI	°	15			
TS CARICO DI PIETRAZIONE	kg	200			
TL CARICO DI COLLAUDO	kg	240			
HE TRAPI DI RIPAZIONE (ACCIAIO S355)	-	-			

TIPOLOGICO "B" - Diametro 800mm	MUR
	L=1450
TIPOLOGICO "C" - Diametro 800mm	MUR
	L=1000

SEZIONE LONGITUDINALE PARATIA 2 04S
SCALA 1:100



PER LE CARATTERISTICHE DEI MATERIALI SI RIMANDA ALL'ELABORATO 1010000208701
 NOTA: I pozzetti delle tubazioni di drenaggio stradale in corrispondenza dei muri tipo A-K0 dovranno essere posti in opera in modo da non interferire con la fondazione dell'opera. Potranno essere eventualmente previsti pozzetti in cls gettato in opera. Per la posizione dei pozzetti si rimanda alle Planimetrie Idrauliche di Drenaggio 101000208701-03.

anas Direzione Tecnica

STRADA STATALE 4 "VIA SALARIA"
 Adeguamento della piattaforma stradale e messa in sicurezza dal km 56+000 al km 64+000
 Stralcio 1 da pk 0+000 a pk 1+900

PROGETTO ESECUTIVO COD. RM 368
 PROGETTAZIONE: R.T.I.: PROGER S.p.A. (capogruppo mandataria)
 PROGIN S.p.A.
 S.I.N.A. S.p.A. - BRENG S.r.l.

RESPONSABILE INTEGRAZIONE PRESTAZIONI SPECIALISTICHE:
 Dott. Ing. Antonio GRIMALDI (Progin S.p.A.)
 Ordine degli Ingegneri della Provincia di Napoli n. 3378

CAPOGRUPPO MANDATARIA:
PROGER

MANDANTE:
PROGIN Direzione Tecnica:
 Dott. Ing. Lorenzo INFANTE
 Ordine degli Ingegneri della Provincia di Salerno n. 3368

IL GEOLOGO:
 Dott. Geol. Gianluca PANDOLFI ELM (Progin S.p.A.)
 Ordine dei Geologi Regione Umbria n. 847

IL COORDINATORE PER LA SICUREZZA IN FASE DI PROGETTAZIONE:
 Dott. Ing. Michele Curiale (Progin S.p.A.)

VISTO IL RESPONSABILE UNICO DEL PROGETTO:
 Dott. Ing. Paolo NARDUCCI

PROTOCOLLO DATA 202...

OPERE D'ARTE MINORI
 PARATIA DI PALI in sx dal km 0+391 al km 0+503
 Pianta e sviluppata - tav 1

CODICE PROGETTO	NOME FILE	REVISIONE	SCALA
DP1 RM368 E23	CODICE ELAB: T010S04STRIPF01	C	1:100
C	Emissione a seguito validazione e istruttoria ANAS	02/2024	Silver/G. Valente Infante
B	Emissione a seguito istruttoria ANAS	06/2023	Silver/G. Valente Infante
A	Prima emissione	10/2022	Silver/G. Valente Infante
REV.	DESCRIZIONE	DATA	REDATTO VERIFICATO APPROVATO