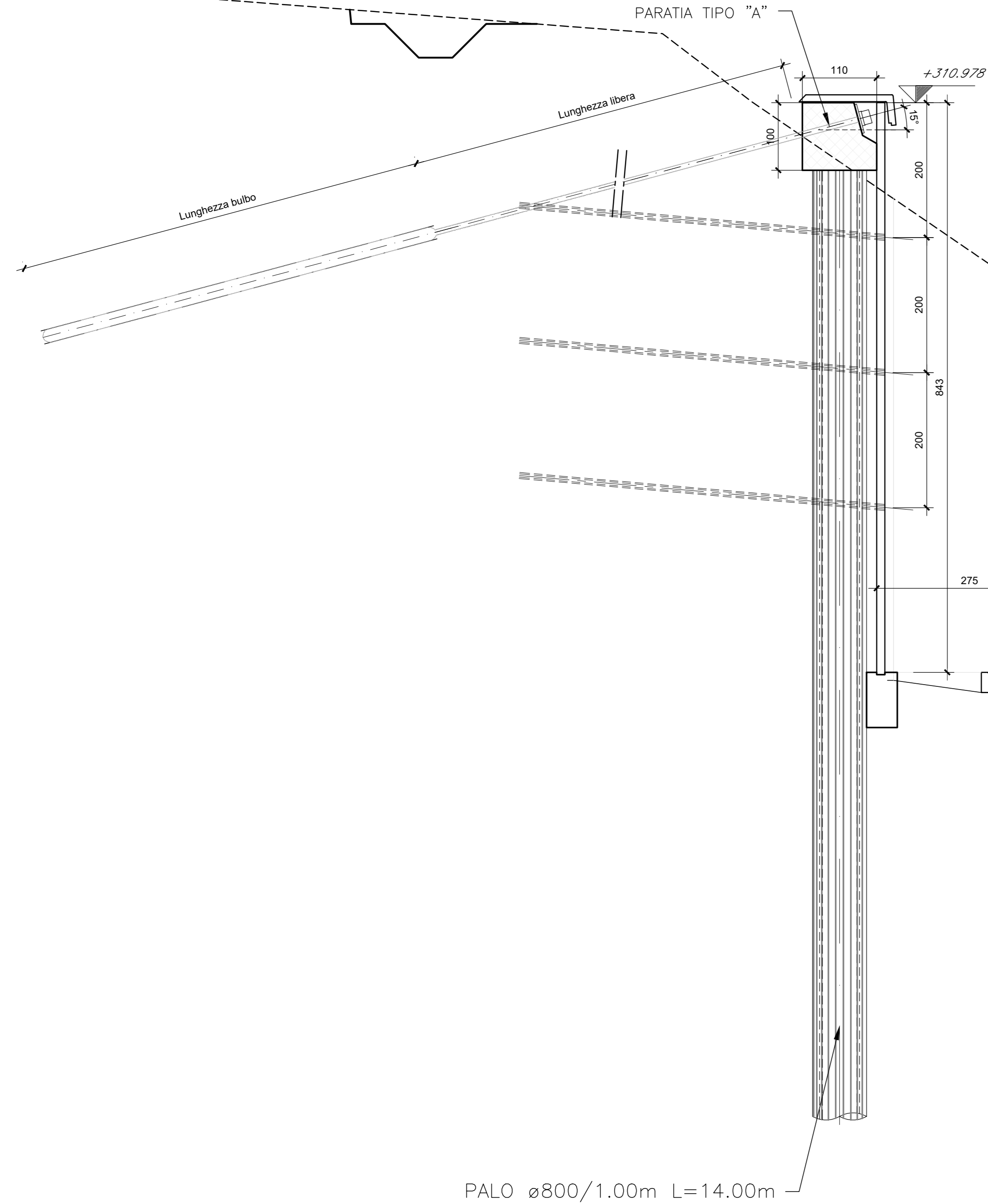
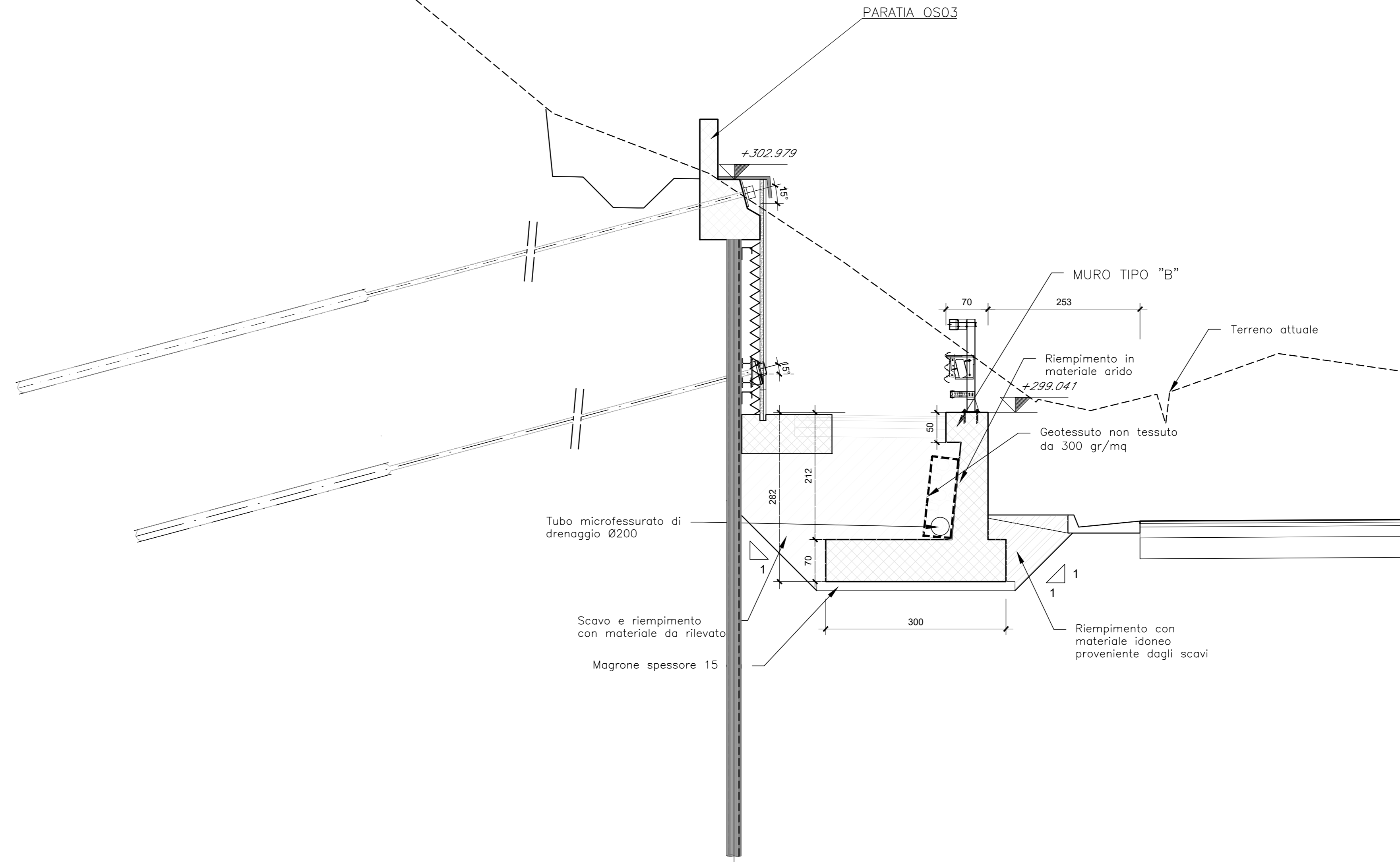


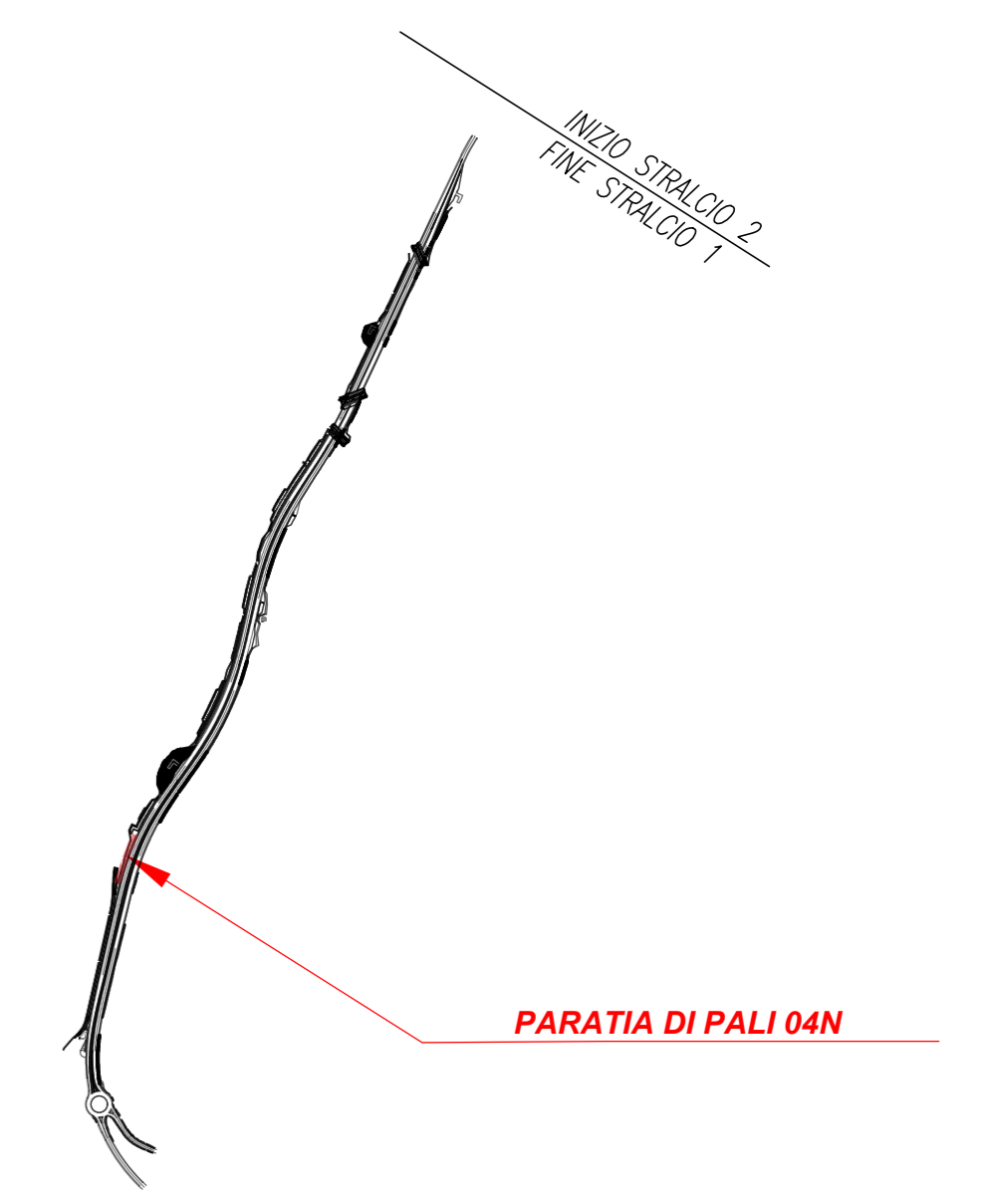
**SEZIONE 5-5**  
 SCALA 1:50  
 Q. PROGETTO : 301.78  
 DIST.PROG. : 0+481.56



**SEZIONE 6-6**  
 SCALA 1:50  
 Q. PROGETTO : 297.27  
 DIST.PROG. : 0+380.82

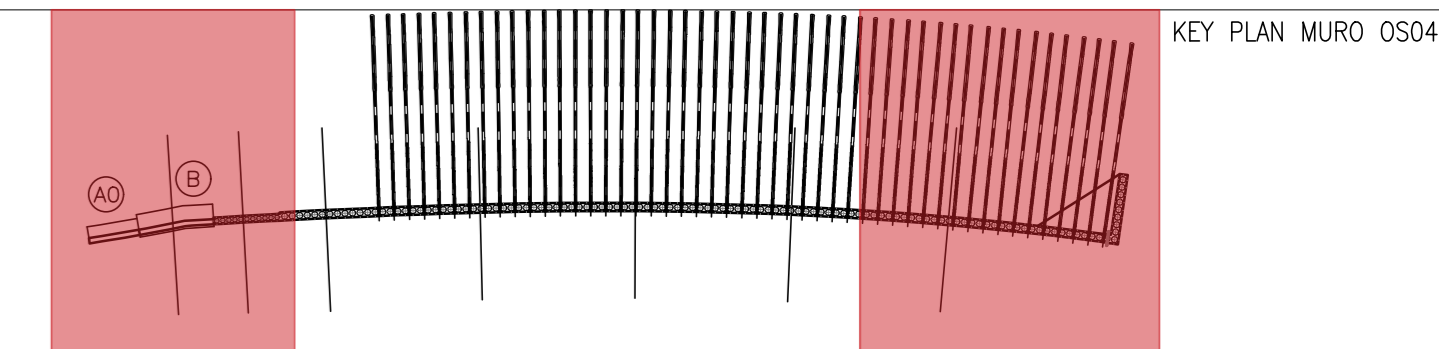
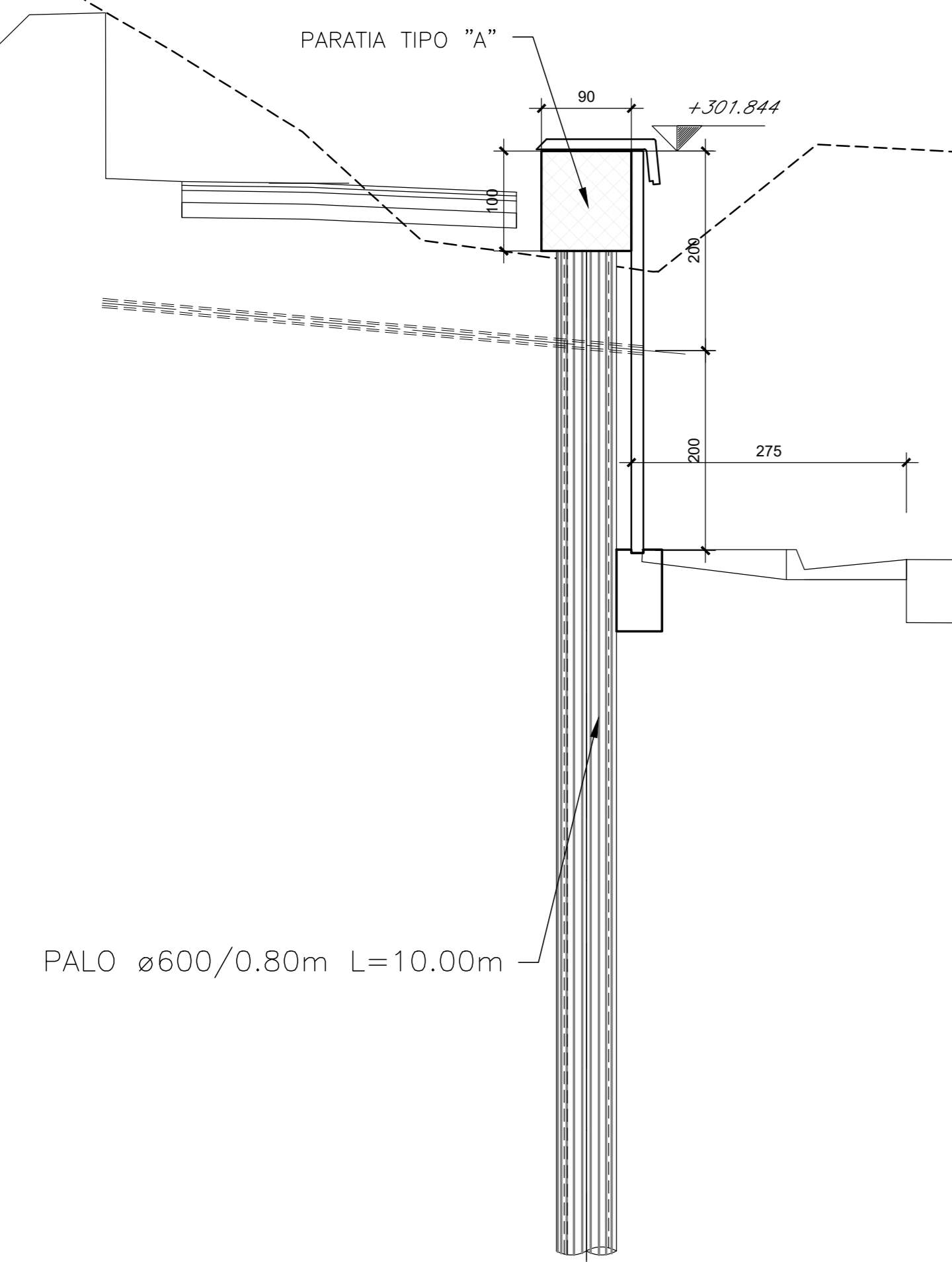


**KEYPLAN - INDIVIDUAZIONE LOTTO 1**  
 Opere di sostegno e trincee - MURO 04S



TIPOLOGIA DEI TRANTI	N°5				
	1	2	3	4	5
Øp	200				
LP	1100				
LA	600				
Ød	22,0/24"				
I	300				
α'	15°				
Td	200				
Ts	240				
HE	-				

**SEZIONE 7-7**  
 SCALA 1:50  
 Q. PROGETTO : 297.72  
 DIST.PROG. : 0+125.00



PER LE CARATTERISTICHE DEI MATERIALI SI RIMANDA ALL'ELABORATO T010M02STR01!  
 NOTA: I pozzetti delle tubazioni di drenaggio stradali in corrispondenza dei muri tipo A-A0 dovranno essere posti in opera in modo da non interferire con la fondazione dell'opera. Potranno essere eventualmente previsti pozzetti in c/c gettato in opera. Per la posizione dei pozzetti si rimanda alle Planimetrie Idrauliche di Drenaggio T01002DR01P01-03.

**anas** Direzione Tecnica

**STRADA STATALE 4 "VIA SALARIA"**  
 Adeguamento della piattaforma stradale e messa in sicurezza dal km 56+000 al km 64+000  
 Stralcio 1 da pk 0+000 a pk 1+900

**PROGETTO ESECUTIVO** COD. RM 368

PROGETTAZIONE: R.T.I.: PROGER S.p.A. (capogruppo mandataria)  
 PROGIN S.p.A.  
 S.I.N.A. S.p.A. - BRENG S.r.l.

IL GEOLOGO:  
 Dott. Geol. Gianluca PANDOLFI ELMI (Progin S.p.A.)  
 Ordine dei Geologi Regione Umbria n. 461

IL COORDINATORE PER LA SICUREZZA IN FASE DI PROGETTAZIONE:  
 Dott. Ing. Michele Curiale (Progin S.p.A.)

VISTO IL RESPONSABILE UNICO DEL PROGETTO:  
 Dott. Ing. Paolo NARDUCCI

PROTOCOLLO DATA 202\_

CAPOGRUPPO MANDATARIA:  
**PROGER**

MANDANTE:  
**PROGIN** Direzione Tecnica:  
 Dott. Ing. Lorenzo INFANTE  
 Ordine degli Ingegneri della Provincia di Salerno n. 3466

SINA

**OPERE D'ARTE MINORI**  
 PARATIA DI PALI in sx dal km 0+391 al km 0+503  
 Sezioni trasversali - Tav 2

CODICE PROGETTO	NOME FILE	REVISIONE	SCALA
DP1 RM368 E23	CODICE ELAB. T010S04STR5Z01	C	1:50
C	Emissione a seguito validazione e istruttoria ANAS	02/2024	Silvestri G. Valente Infante
B	Emissione a seguito istruttoria ANAS	06/2023	Silvestri G. Valente Infante
A	Prima emissione	10/2022	Silvestri G. Valente Infante
REV.	DESCRIZIONE	DATA	REDATTO VERIFICATO APPROVATO