

REGIONE LOMBARDA  
PROVINCE DI LODI E CREMONA  
COMUNI DI BERTONICO (LO) - RIPALTA ARPINA (CR)

**DERIVAZIONE IDROELETTRICA SUL FIUME ADDA  
a valle del nuovo ponte sulla SS591**  
"Piccola derivazione" ai sensi dell'art. 6 del R.D. 1773/1933  
Valutazione di impatto ambientale artt. 23-24-25-26 D.Lgs. 152/2006 e ss.mm.ii

**CONTRODEDUZIONI**

Analisi e caratterizzazione della vegetazione  
nel tratto interferito dall'impianto  
*Tavola 8 di 8*

DATA PROGETTO: Dicembre 2012    DATA APPROVAZIONE: Giugno 2014    SCALA: 1:20.000    LAVORO: 03.1.9

**GRUPPO DI PROGETTAZIONE**

**PROPRONTE**

**Capellino**  
STUDIO DI INGEGNERIA  
Dott. Ing. ANTONIO CAPELLINO  
Via Rosa Bianca, 18  
12084 Mondovì (CN)  
0174/551247  
3358550172  
studio@capellino.it

**EDISON S.p.A.**  
Sede Legale:  
Foro Buonarroti, 31 - 20121 Milano  
Partita IVA 12521540154  
02/62227534  
02/62224480  
www.edison.it  
PEC: eden@pec.edison.it

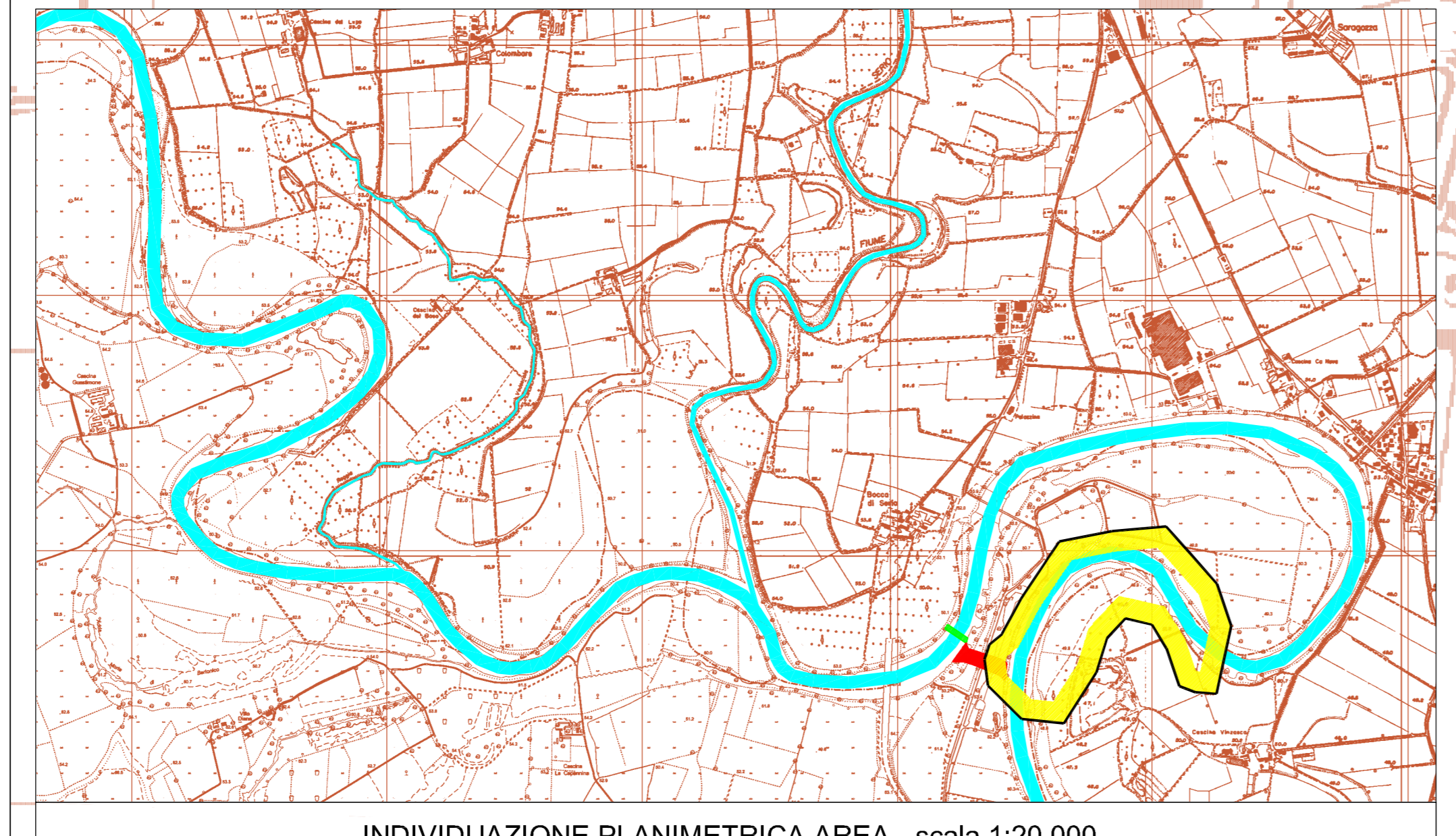
**Studio Sintesi**  
Ingegneria e Paesaggio  
Dott. Arch. DANIELE BORGNA  
Via G. Pirelli, 30B - 12044 Mondovì (CN)  
3393331417  
arch@studio-sintesi.it

**Studio Stefano Assone**  
Dott. Agr. STEFANO ASSONE  
Via Mengoni, 41A - 10153 Torino  
011/6598961  
stefano.assone@studio-sintesi.com

**Geom. ALBERTO BALSAMO**  
S.S. 30/Arb. 8 - 12044 Mondovì (CN)  
347409136  
albertobalsamo@pec.it

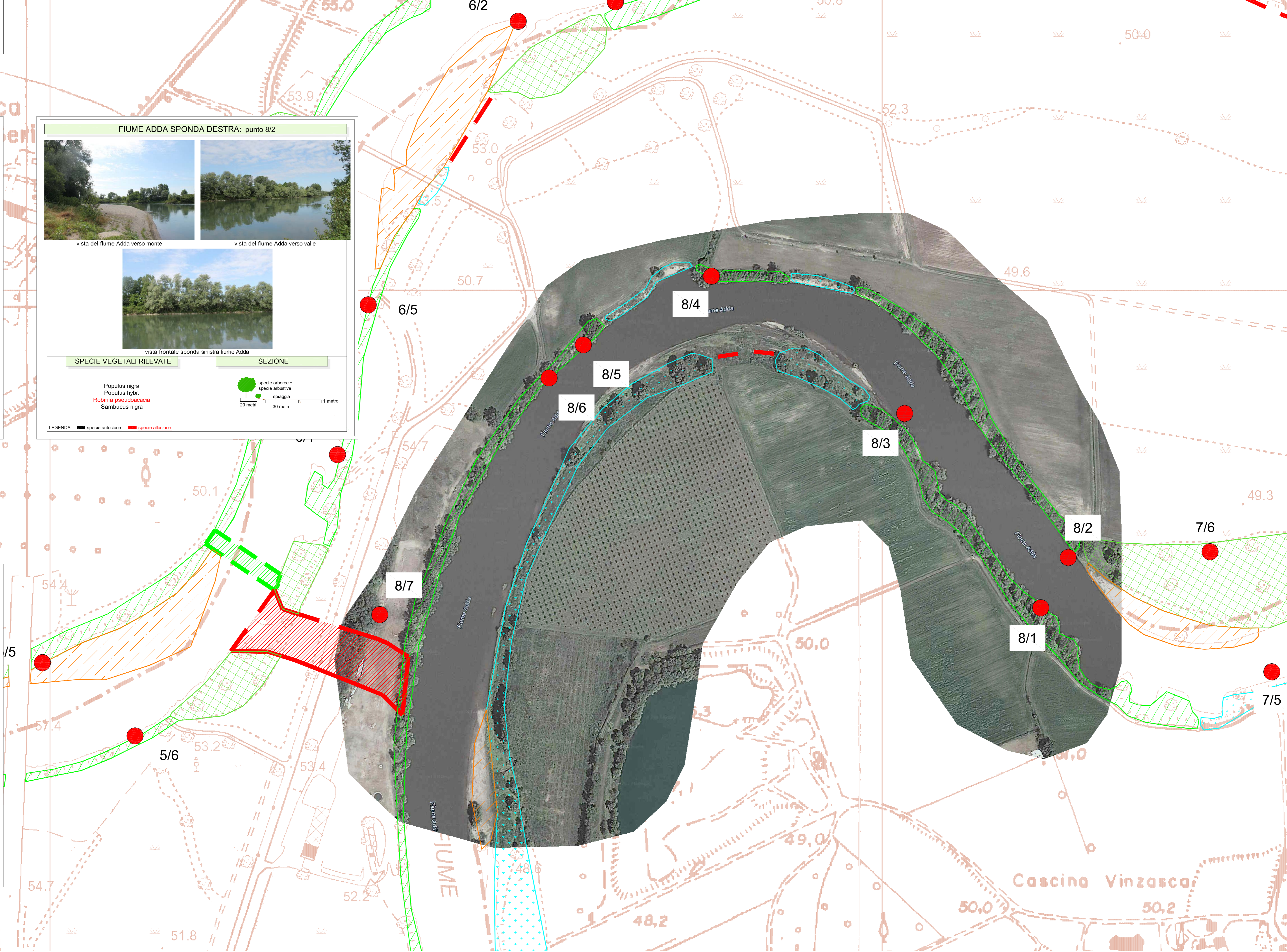
**Dott. Ing. ALBERTO BONELLO**  
Strada 8 Passarona - 12054 Mondovì (CN)  
335441200  
alberto.bonello@pec.it

**Dott. Geol. LUCA ARPA**  
Via Principe Tommaso, 10  
10121 Torino  
011/6599131  
luca.arpa@studio-sintesi.com



**LEGENDA**

- Aree con assenza di vegetazione legnosa
- Presenza di vegetazione spontanea discontinua
- Presenza di vegetazione continua di estensione trasversale limitata
- Presenza di vegetazione continua di estensione trasversale media o elevata
- Spiagge - ghiaietti - barre di deposizione
- Punto campionario



**FIUME ADDA SPONDA DESTRA: punto 8/4**

vista del fiume Adda verso monte    vista del fiume Adda verso valle

vista frontale sponda sinistra fiume Adda

**SPECIE VEGETALI RILEVATE**

- Acer negundo
- Amorpha fruticosa
- Populus hybr.
- Quercus robur
- Robinia pseudoacacia
- Ulmus minor

**SEZIONE**

specie arboree  
specie arbustive

LEGENDA: ■ specie autoctone    ■ specie alloctone

**FIUME ADDA SPONDA DESTRA: punto 8/5**

vista del fiume Adda verso monte    vista del fiume Adda verso valle

vista frontale sponda sinistra fiume Adda

**SPECIE VEGETALI RILEVATE**

- Acer negundo
- Amorpha fruticosa

**SEZIONE**

specie arboree  
specie arbustive

LEGENDA: ■ specie autoctone    ■ specie alloctone

**FIUME ADDA SPONDA DESTRA: punto 8/6**

vista del fiume Adda verso monte    vista del fiume Adda verso valle

vista frontale sponda sinistra fiume Adda

**SPECIE VEGETALI RILEVATE**

- Crataegus monogyna
- Populus nigra
- Robinia pseudoacacia
- Salix alba
- Sambucus nigra

**SEZIONE**

specie arboree  
specie arbustive

LEGENDA: ■ specie autoctone    ■ specie alloctone

**FIUME ADDA SPONDA DESTRA: punto 8/7**

vegetazione retro sponda    vista panoramica retro sponda

vista frontale sponda sinistra fiume Adda

**SPECIE VEGETALI RILEVATE**

- Acer campestre
- Amorpha fruticosa
- Platanus spp.
- Populus alba
- Robinia pseudoacacia
- Salix spp.
- Sambucus nigra
- Ulmus minor

**SEZIONE**

specie arboree  
specie arbustive

LEGENDA: ■ specie autoctone    ■ specie alloctone

**FIUME ADDA SPONDA SINISTRA: punto 8/1**

vista vegetazione retro sponda    vista vegetazione sponda destra fiume Adda

**SPECIE VEGETALI RILEVATE**

- Amorpha fruticosa
- Robinia pseudoacacia
- Salix spp.
- Sambucus nigra

**SEZIONE**

specie arboree  
specie arbustive

LEGENDA: ■ specie autoctone    ■ specie alloctone

**FIUME ADDA SPONDA DESTRA: punto 8/2**

vista del fiume Adda verso monte    vista del fiume Adda verso valle

vista frontale sponda sinistra fiume Adda

**SPECIE VEGETALI RILEVATE**

- Populus nigra
- Populus hybr.
- Robinia pseudoacacia
- Sambucus nigra

**SEZIONE**

specie arboree  
specie arbustive

LEGENDA: ■ specie autoctone    ■ specie alloctone

**FIUME ADDA SPONDA SINISTRA: punto 8/3**

vista fiume Adda verso valle con particolare vegetazione sponda    vista frontale sponda sinistra

**SPECIE VEGETALI RILEVATE**

- Amorpha fruticosa
- Monus nigra
- Populus nigra
- Quercus robur
- Robinia pseudoacacia
- Salix spp.

**SEZIONE**

specie arboree  
specie arbustive

LEGENDA: ■ specie autoctone    ■ specie alloctone