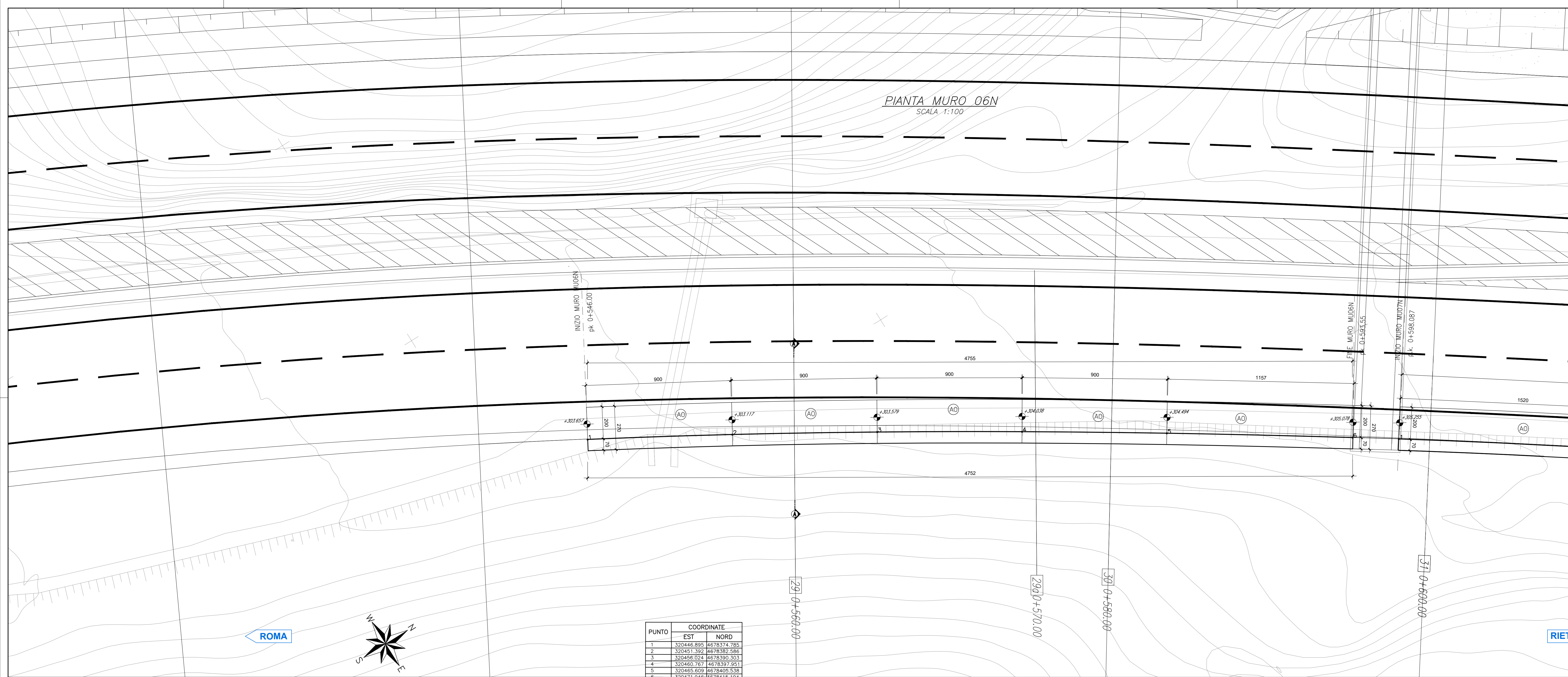


PIANTA MURO 06N
SCALA 1:100

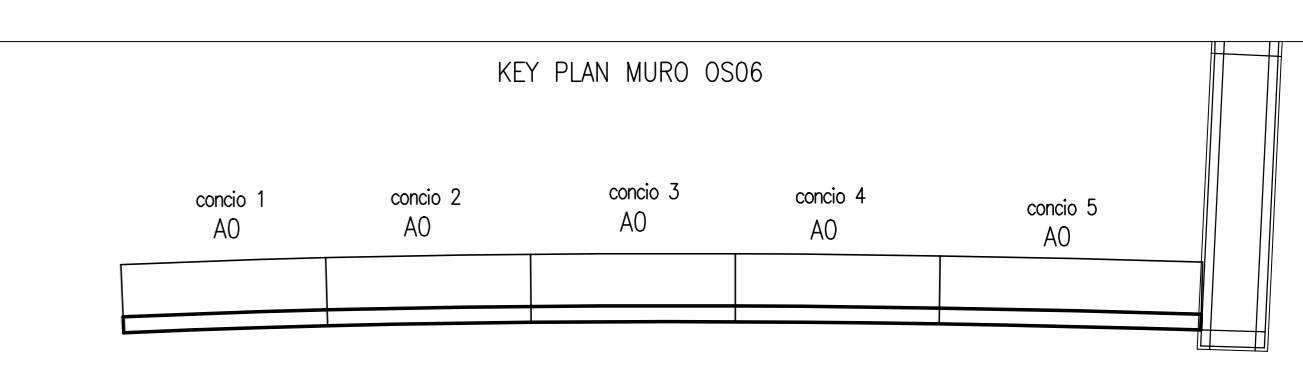


ROMA

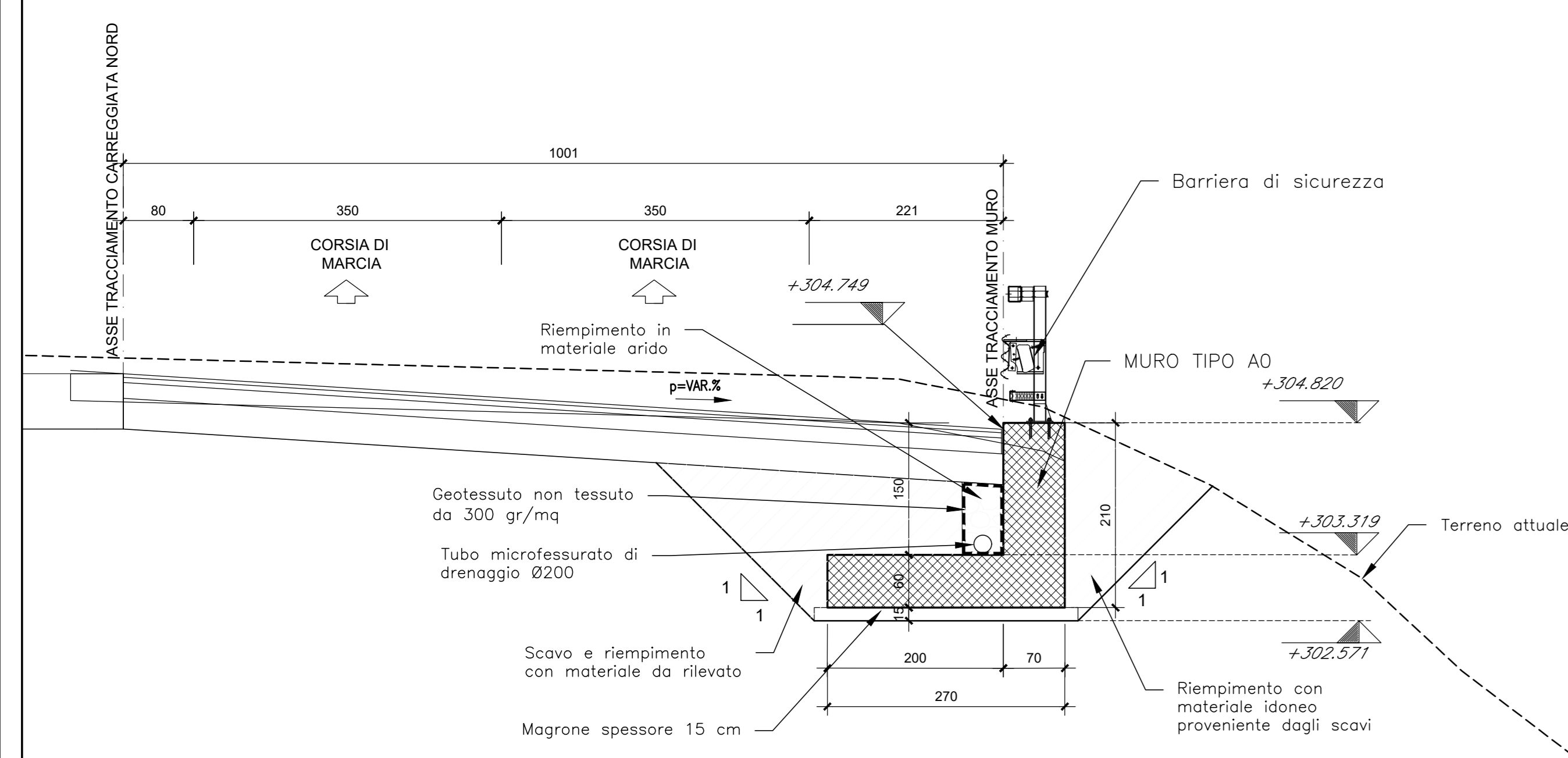


PUNTO	COORDINATE	
	EST	NORD
1	320446.855	4678374.785
2	320451.392	4678382.586
3	320458.024	4678390.303
4	320460.767	4678397.951
5	320465.609	4678405.538

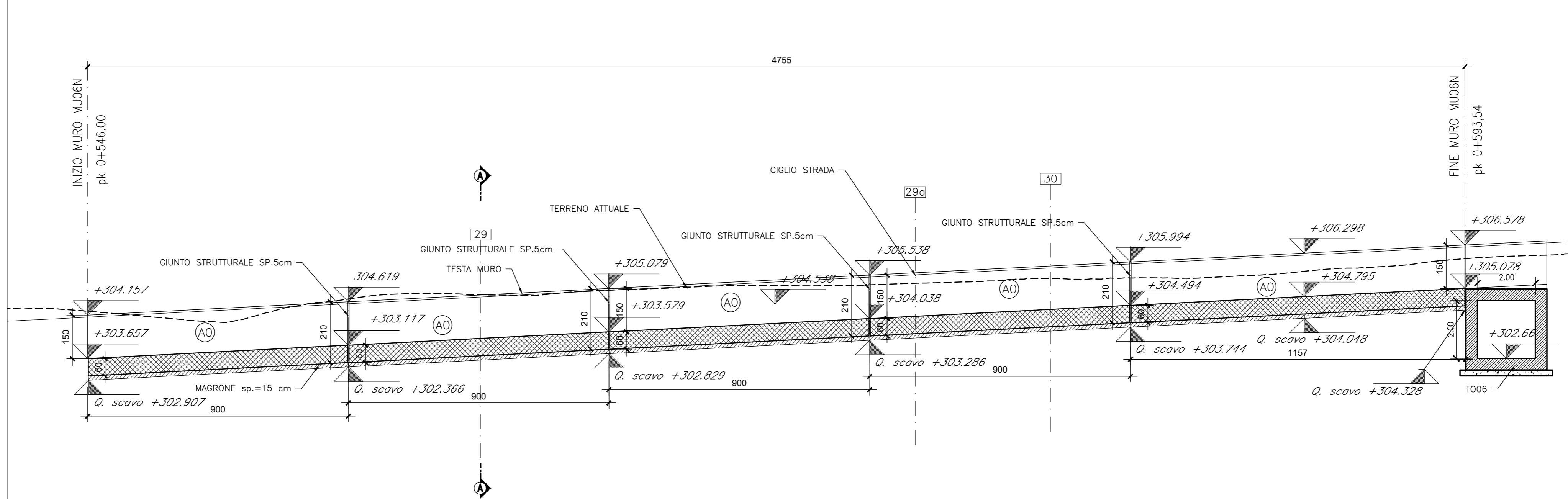
RIETI



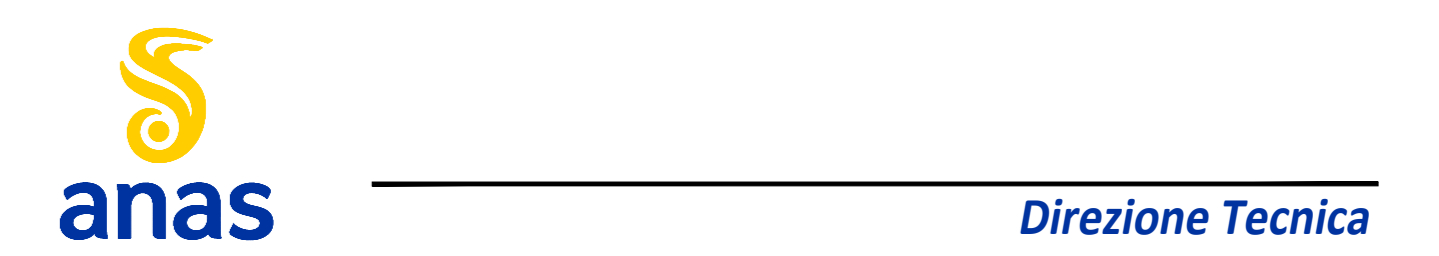
SEZIONE A-A
SCALA 1:50



SEZIONE LONGITUDINALE MURO 06N
SCALA 1:100



PER LE CARATTERISTICHE DEI MATERIALI SI RIMANDA ALL'LABORATO 1010M05TR0701
NOTA: I pozzetti delle laborati di drenaggio stradale in corrispondenza dei muri tipo A-A0 dovranno essere posti in opera in modo da non interferire con la fondazione dell'opera. Potranno essere eventualmente previsti pozzetti in cls gettato in opera. Per la posizione dei pozzetti si rimanda alle Planimetrie Idrauliche di Drenaggio 1010020RPP01-03



STRADA STATALE 4 "VIA SALARIA"
Adeguamento della piattaforma stradale e messa in sicurezza dal km 56+000 al km 64+000
Stralcio 1 da pk 0+000 a pk 1+900

PROGETTO ESECUTIVO COD. RM 368

PROGETTAZIONE: R.T.I.: PROGER S.p.A. (capogruppo mandataria)
PROGIN S.p.A.
S.I.N.A. S.p.A. - BRENG S.r.l.

RESPONSABILE INTEGRAZIONI PRESTAZIONI SPECIALISTICHE:
Dot. Ing. Antonio GIRMALDI (Progr S.p.A.)
Ordine dei Geologi Regione Umbria n. 467

IL GEOLOGO:
Dot. Geol. Gerluca PANDOLFI ELM (Progr S.p.A.)
Ordine dei Geologi Regione Umbria n. 467

IL COORDINATORE PER LA SICUREZZA IN FASE DI PROGETTAZIONE:
Dot. Ing. Michele Curiale (Progr S.p.A.)

VISTO IL RESPONSABILE UNICO DEL PROGETTO:
Dot. Ing. Paolo NARDUCCI

PROTOCOLLO DATA 202

OPERE D'ARTE MINORI
MURO IN DX da pk0+546.00 a pk 0+594.00
Pianta profilo e sezione tipo

CODICE PROGETTO	NOME FILE	REVISIONE	SCALA
DP RM368 E23	T010S01STRAR01	C	1:100/50
C	Emissione a seguito validazione e istruttoria ANAS	02/204	Silvestri G. Valente
B	Emissione a seguito istruttoria ANAS	06/203	Silvestri G. Valente
A	Prima emissione	10/202	Silvestri G. Valente
REV.	DESCRIZIONE	DATA	REDATTO VERIFICATO APPROVATO