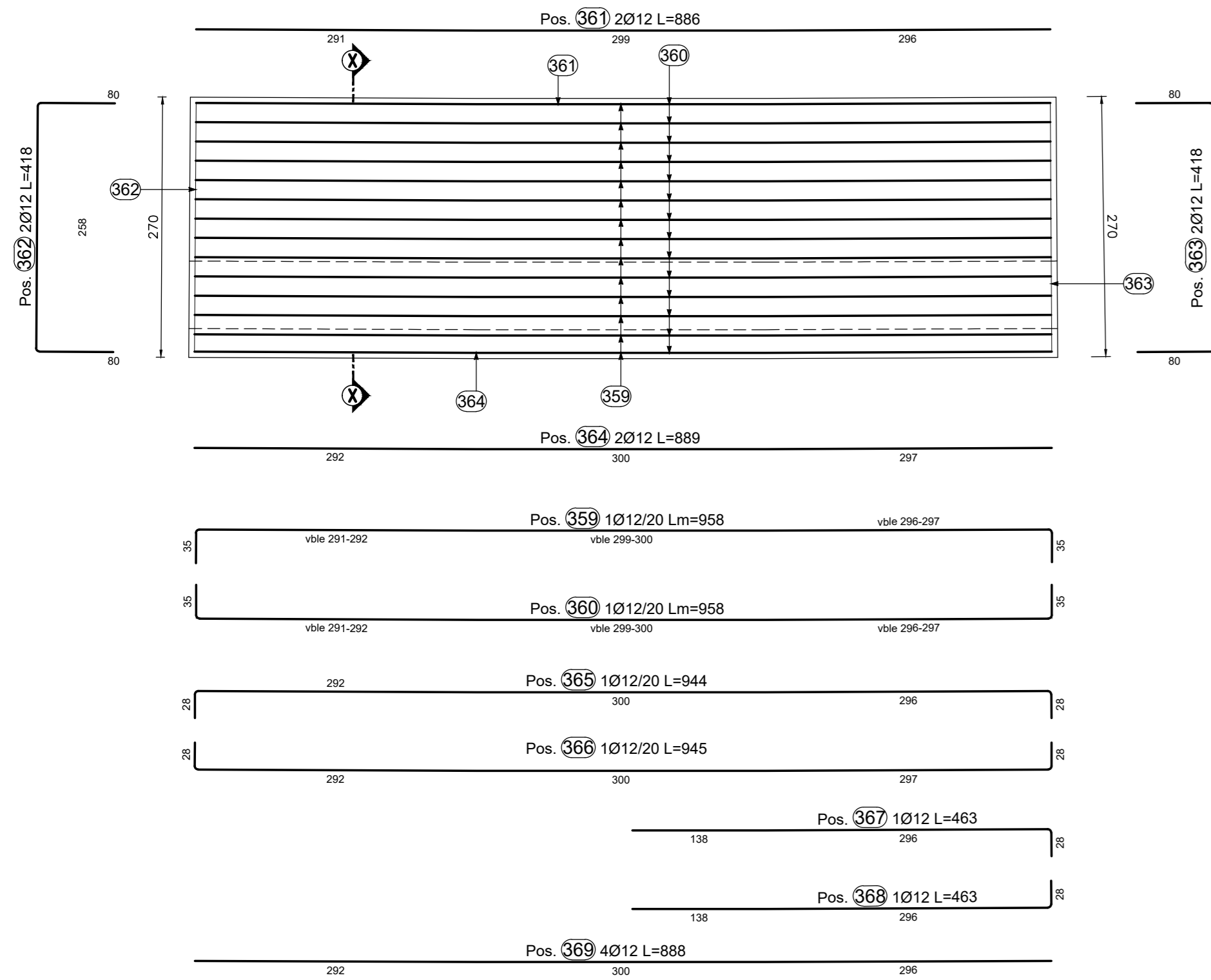
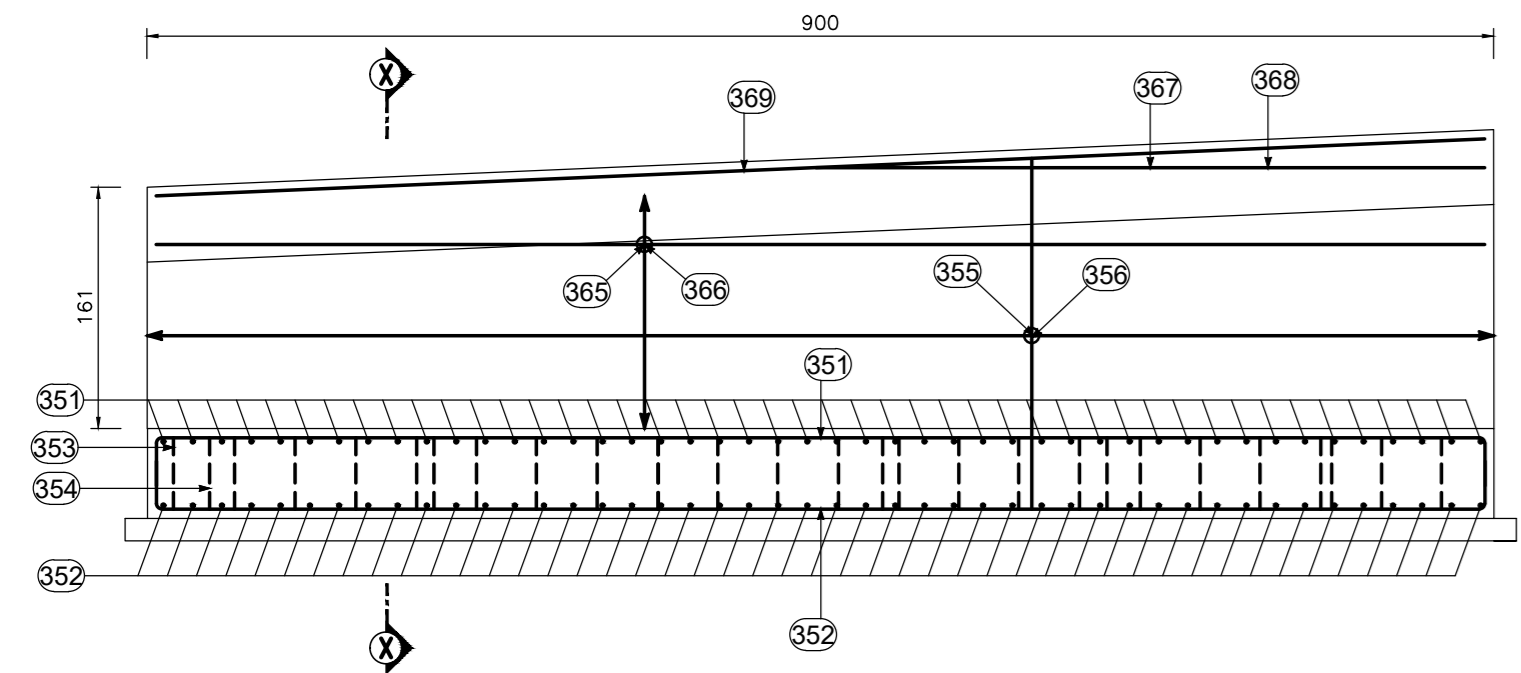


PIANTA CONCIO 3-4 TIPO "A"
SCALA 1:50



PROFILO LONGITUDINALE CONCIO 3-4 TIPO "A"
SCALA 1:50



SEZIONE X-X
SCALA 1:50

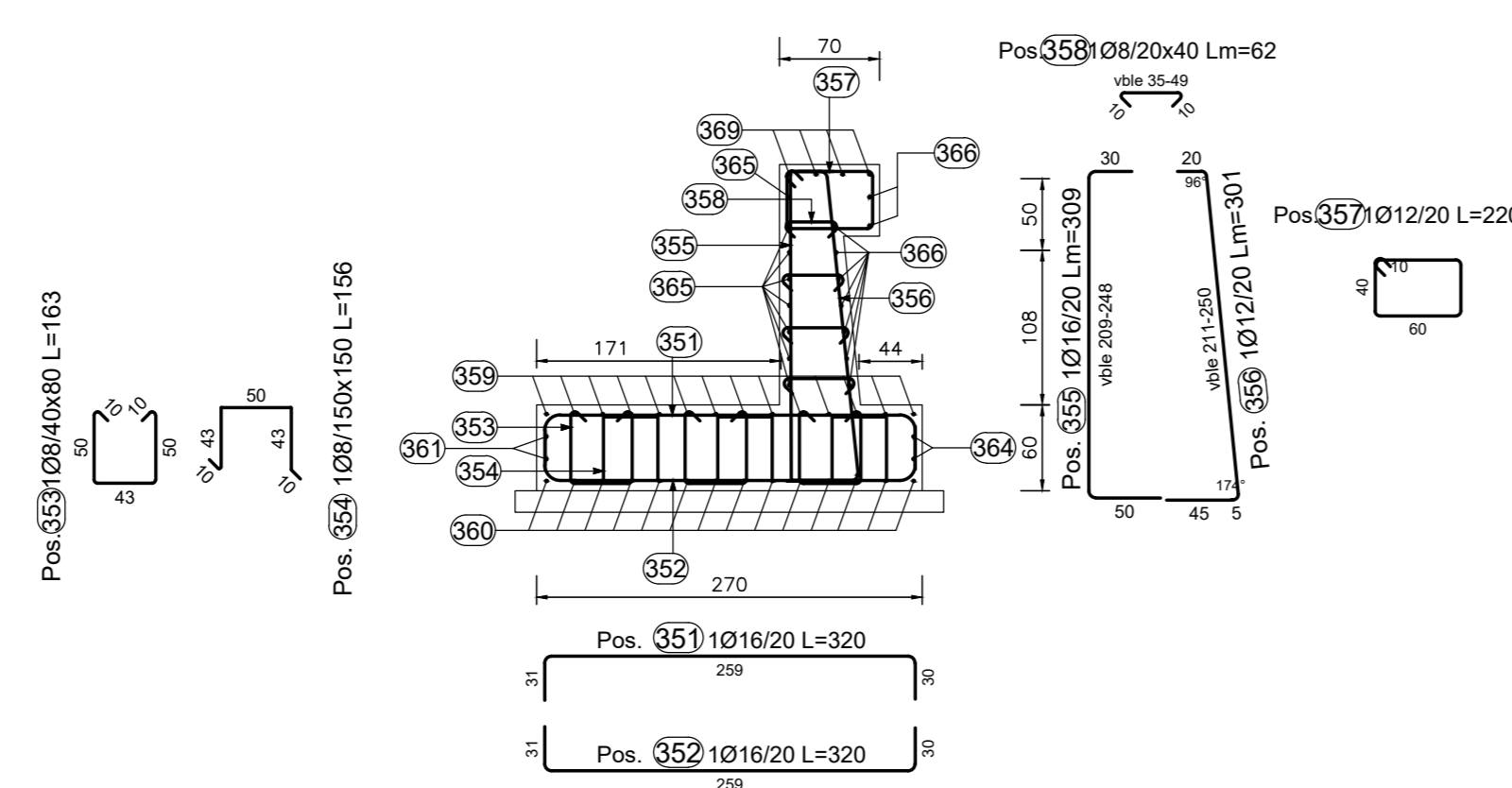


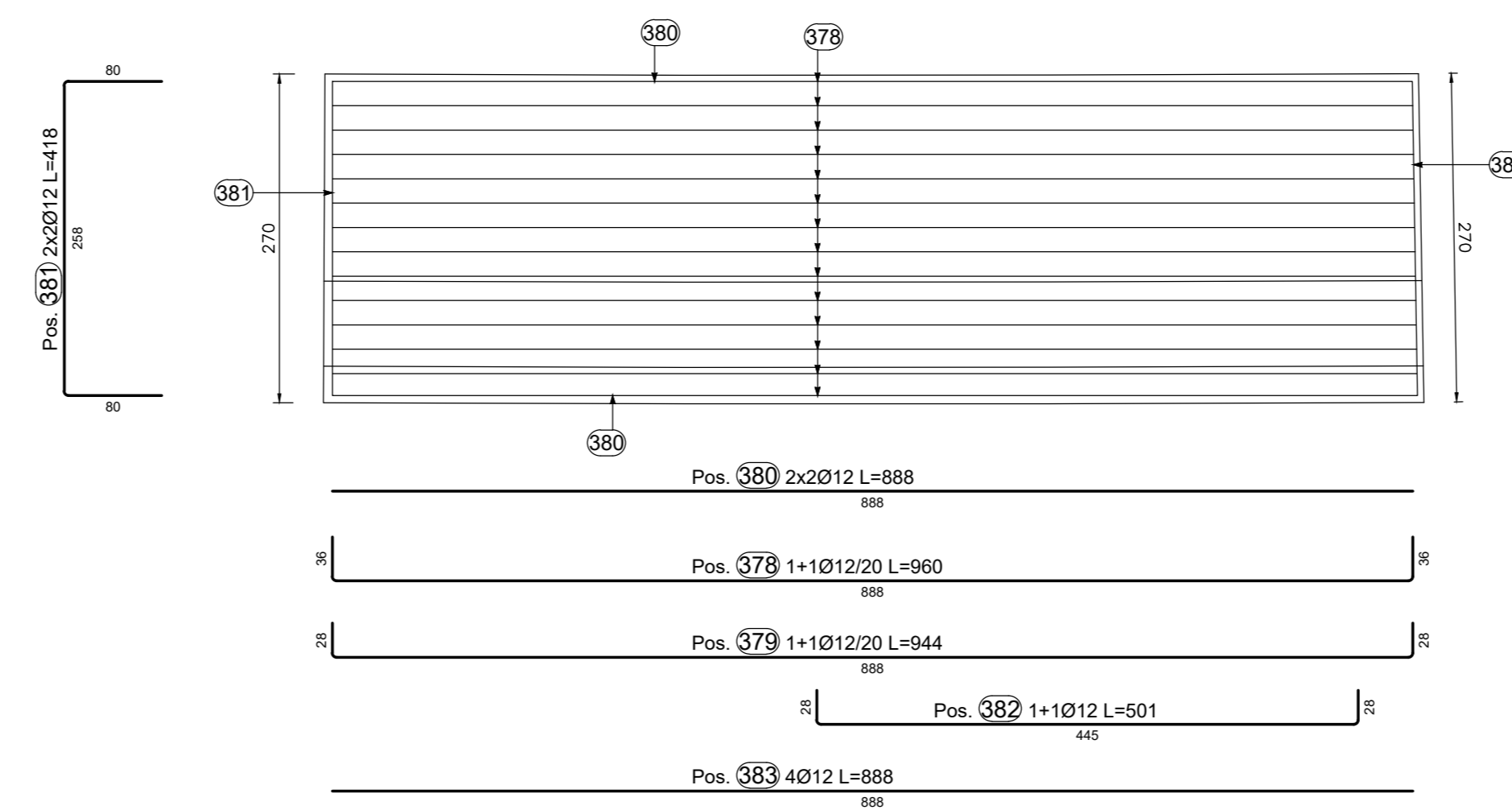
TABELLA FERRI FONDAZIONE CONCIO A

Elemento di appartenenza															
POS. CODICE	BAR DIR.	BAR N.	NUMB. N.	Ø [mm]	Passo [mm]	L [cm]	L. TOT [m]	PESO [kg]	A	B	C	D	E/R	SCHEMA PIEGATURA (misure al filo esterno)	
Pts. 351		46	16	20	320	147.29	232.43		31	259	30				
Pts. 352		46	16	20	320	147.29	232.43		31	259	30				
Pts. 353		84	8	40x80	163	136.58	53.95		10	50	43	50	10		
Pts. 354		14	8	150x150	156	21.84	8.63		10	43	50	43	10		
Pts. 359		14	12	20	950-959	134.06	119.04		35	291-292	299-300	296-297	35		
Pts. 360		14	12	20	956-959	134.06	119.04		35	291-292	299-300	296-297	35		
Pts. 361		2	12		888	17.72	15.73		291	296	296	1	1		
Pts. 362		2	12		418	8.36	7.42		80	258	80	80	80		
Pts. 363		2	12		418	8.36	7.42		80	258	80	80	80		
Pts. 364		2	12		889	17.78	15.79		292	300	297	1	1		
PESO TOTALE:								811.88							

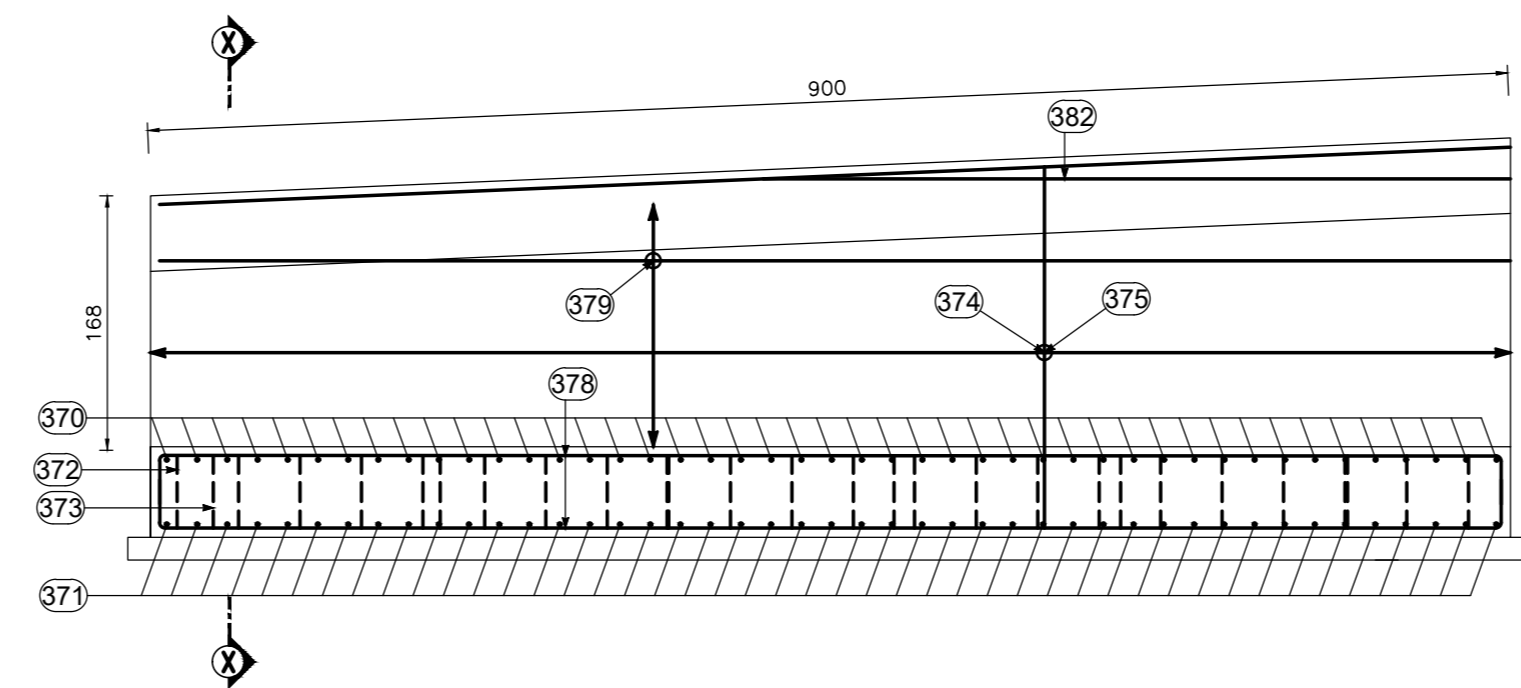
TABELLA FERRI PARAMENTO CONCIO A

Elemento di appartenenza															
POS. CODICE	BAR DIR.	BAR N.	NUMB. N.	Ø [mm]	Passo [mm]	L [cm]	L. TOT [m]	PESO [kg]	A	B	C	D	E/R	SCHEMA PIEGATURA (misure al filo esterno)	
Pts. 355		46	16	20	289-328	141.91	223.93		30	295-348	50				
Pts. 356		46	12	20	281-320	138.41	122.91		20	211-250	5	45	20		
Pts. 357		46	12	20	220	101.20	89.67		60	40	10				
Pts. 358		220	8	20x40	55-69	142.60	56.33		10	35-49	10	7	7		
Pts. 365		9	12	20	944	84.97	75.45		28	296	300	292	28		
Pts. 366		9	12	20	945	85.03	75.51		28	292	300	297	28		
Pts. 367		1	12		462	4.62	4.11		28	1	1	297	28		
Pts. 368		1	12		462	4.62	4.11		28	296	138	1			
Pts. 369		4	12		888	35.52	31.54		296	300	292	1	1		
PESO TOTALE:								812.32							

PIANTA CONCIO TIPO "A"
SCALA 1:50



PROFILO LONGITUDINALE CONCIO TIPO "A"
SCALA 1:50



SEZIONE X-X
SCALA 1:50

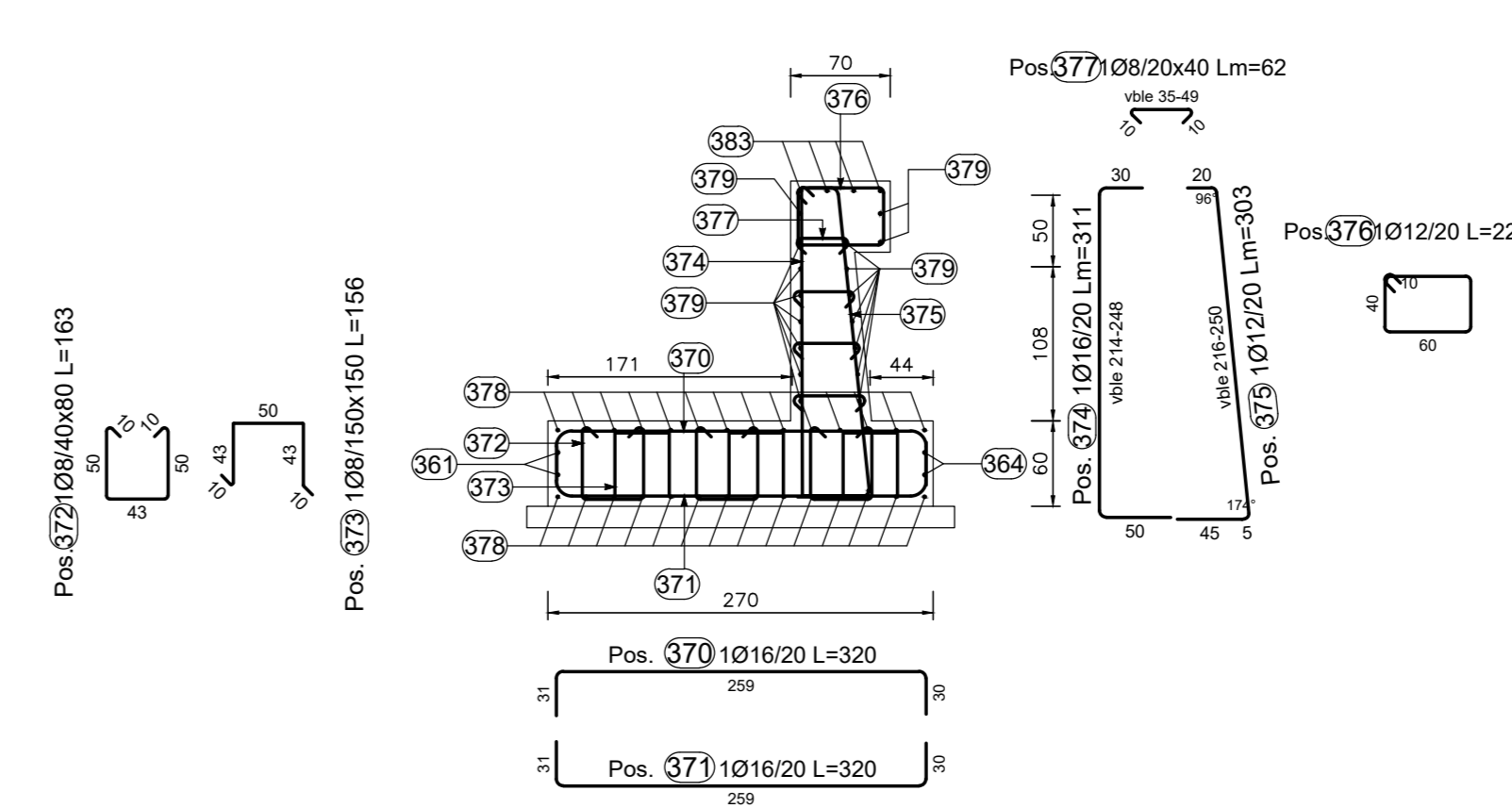


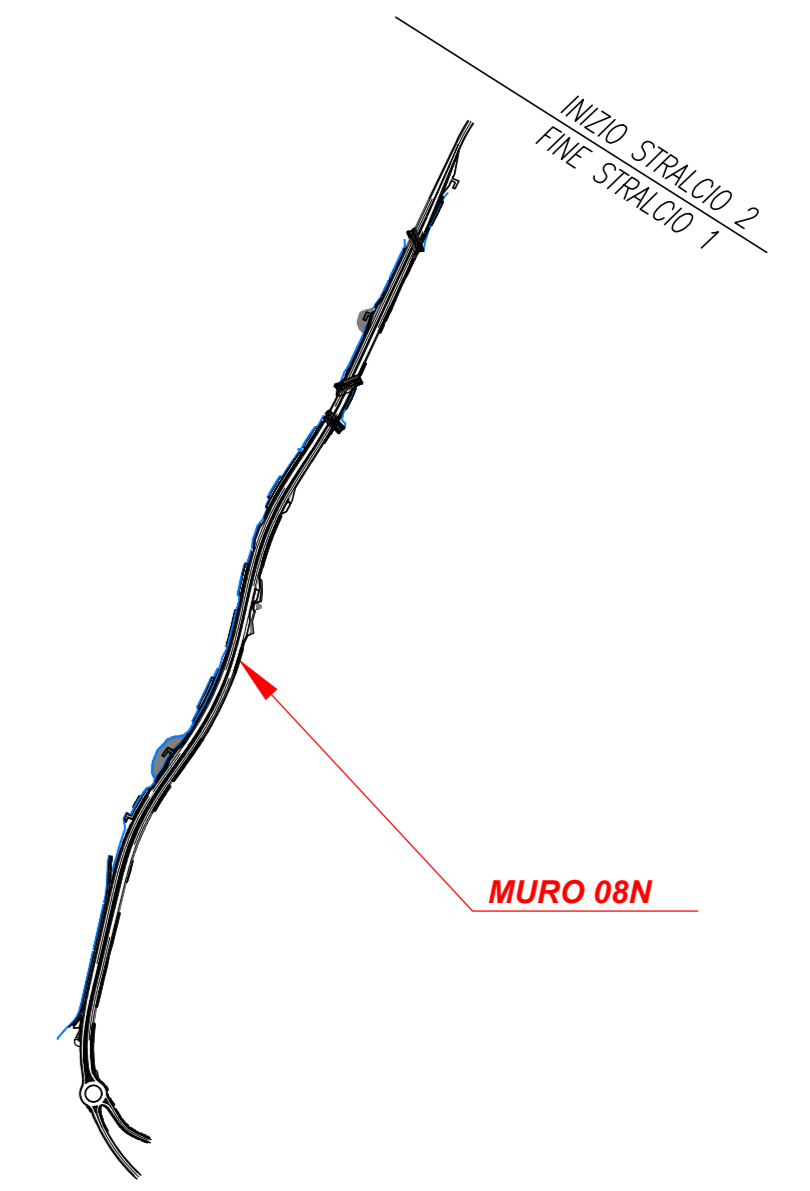
TABELLA FERRI FONDAZIONE CONCIO A

Elemento di appartenenza															
POS. CODICE	BAR DIR.	BAR N.	NUMB. N.	Ø [mm]	Passo [mm]	L [cm]	L. TOT [m]	PESO [kg]	A	B	C	D	E/R	SCHEMA PIEGATURA (misure al filo esterno)	
Pts. 370		41	16	20	320	131.28	207.16		31	259	30				
Pts. 371		41	16	20	320	131.28	207.16		31	259	30				
Pts. 372		77	8	40x80	163	125.20	49.45		10	50	43	50	10		
Pts. 373		12	8	150x150	156	18.72	7.39		10	43	50	43	10		
Pts. 378		28	12	20	960	268.80	238.69		35	888	36				
Pts. 380		4	12		888	35.52	31.54		888						
Pts. 381		4	12		418	16.72	14.85		80	258	80				
PESO TOTALE:								756.24							

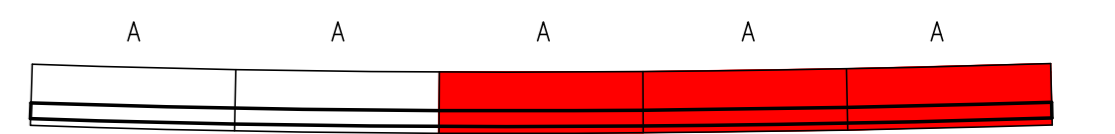
TABELLA FERRI PARAMENTO CONCIO A

Elemento di appartenenza															
POS. CODICE	BAR DIR.	BAR N.	NUMB. N.	Ø [mm]	Passo [mm]	L [cm]	L. TOT [m]	PESO [kg]	A	B	C	D	E/R	SCHEMA PIEGATURA (misure al filo esterno)	
Pts. 374		41	16	20	294-328	127.51	201.21		30	214-248	50				
Pts. 375		41	12	20	285-320	124.30	110.46		20	216-250	5	45	20		
Pts. 376		41	12	20	220	90.20	80.10		60	40	10				
Pts. 377		205	8	20x40	55-69	127.10	50.20		10	35-49	10	7	7		
Pts. 379		18	12	20	944	169.92	150.69		28	888	28				
Pts. 382		2	12		501	10	8.90		28	445	28				
Pts. 383		4	12		888	35.52	31.54		888						
PESO TOTALE:								633.30							

KEYPLAN - INDIVIDUAZIONE LOTTO 1
Opere di sostegno e trincee - MURO 08N



KEY PLAN MURO 08N



PER LE CARATTERISTICHE DEI MATERIALI SI RIMANDA ALL'ELABORATO T010M02STR01!
NOTA: I pozzi delle laborazioni di drenaggio stradale in corrispondenza dei muri tipo A-A0 dovranno essere posti in opera in modo da non interferire con la fondazione dell'opera. Potranno essere eventualmente previsti pozzi in cls gettato in opera. Per la posizione dei pozzi si rimanda alle Planimetrie Idrauliche di Drenaggio T010M02DR01-03.



Direzione Tecnica

STRADA STATALE 4 "VIA SALARIA"
Adeguamento della piattaforma stradale e messa in sicurezza dal km 56+000 al km 64+000
Stralcio 1 da pk 0+000 a pk 1+900

PROGETTO ESECUTIVO

COD. RM 368

PROGETTAZIONE: R.T.I.: PROGER S.p.A. (capogruppo mandataria)

PROGIN S.p.A.

S.I.N.A. S.p.A. - BRENG S.r.l.

RESPONSABILE INTEGRAZIONE PRESTAZIONI SPECIALISTICHE:

Dot. Ing. Antonio GRIMALDI (Progin S.p.A.)
Ordine degli Ingegneri della Provincia di Salerno n. 3378

CAPOGRUPPO MANDATARIA:



MANDANTE:



Direzione Tecnica:
Dot. Ing. Lorenzo INFANTE
Ordine degli Ingegneri della Provincia di Salerno n. 3466

IL COORDINATORE PER LA SICUREZZA IN FASE DI PROGETTAZIONE:
Dot. Ing. Michele CURTINI (Progin S.p.A.)

VISTO IL RESPONSABILE UNICO DEL PROGETTO:
Dot. Ing. Paolo NARDUCCI

PROTOCOLLO DATA 202...

OPERE D'ARTE MINORI

MURO IN DX da pk 0+842 al pk 0+887

Armatura - Tav.2

CODICE PROGETTO NOME FILE REVISIONE SCALA:

DP1 RM368 E23 CODICE ELAB. T010S01STRAR01 C 1:50

C Emissione a seguito validazione e istruttoria ANAS 03/204 Silvestri G. Valente Infante

B Emissione a seguito istruttoria ANAS 06/203 Silvestri G. Valente Infante

A Prima emissione 10/202 Silvestri G. Valente Infante

REV. DESCRIZIONE DATA REDATTO VERIFICATO APPROVATO