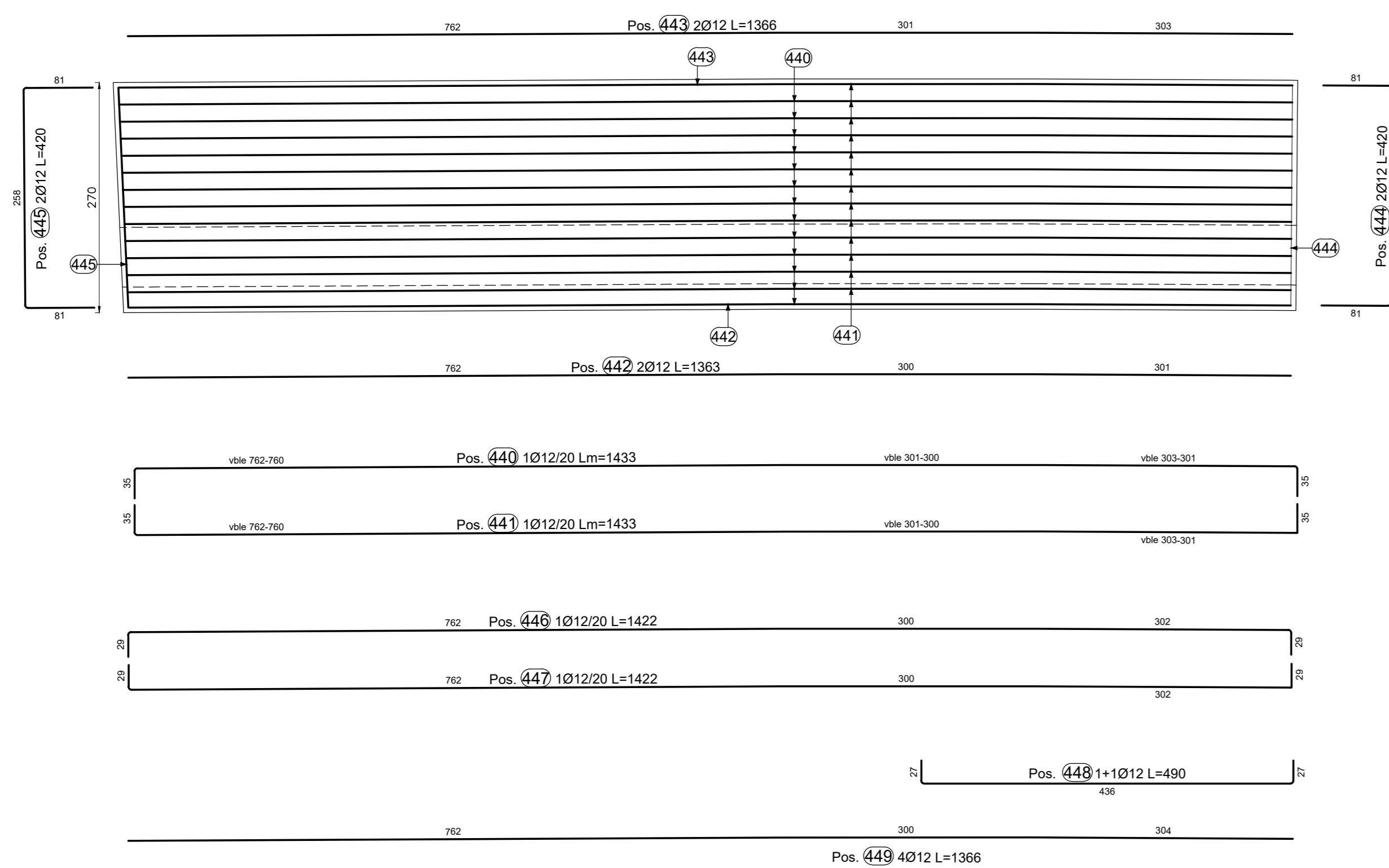
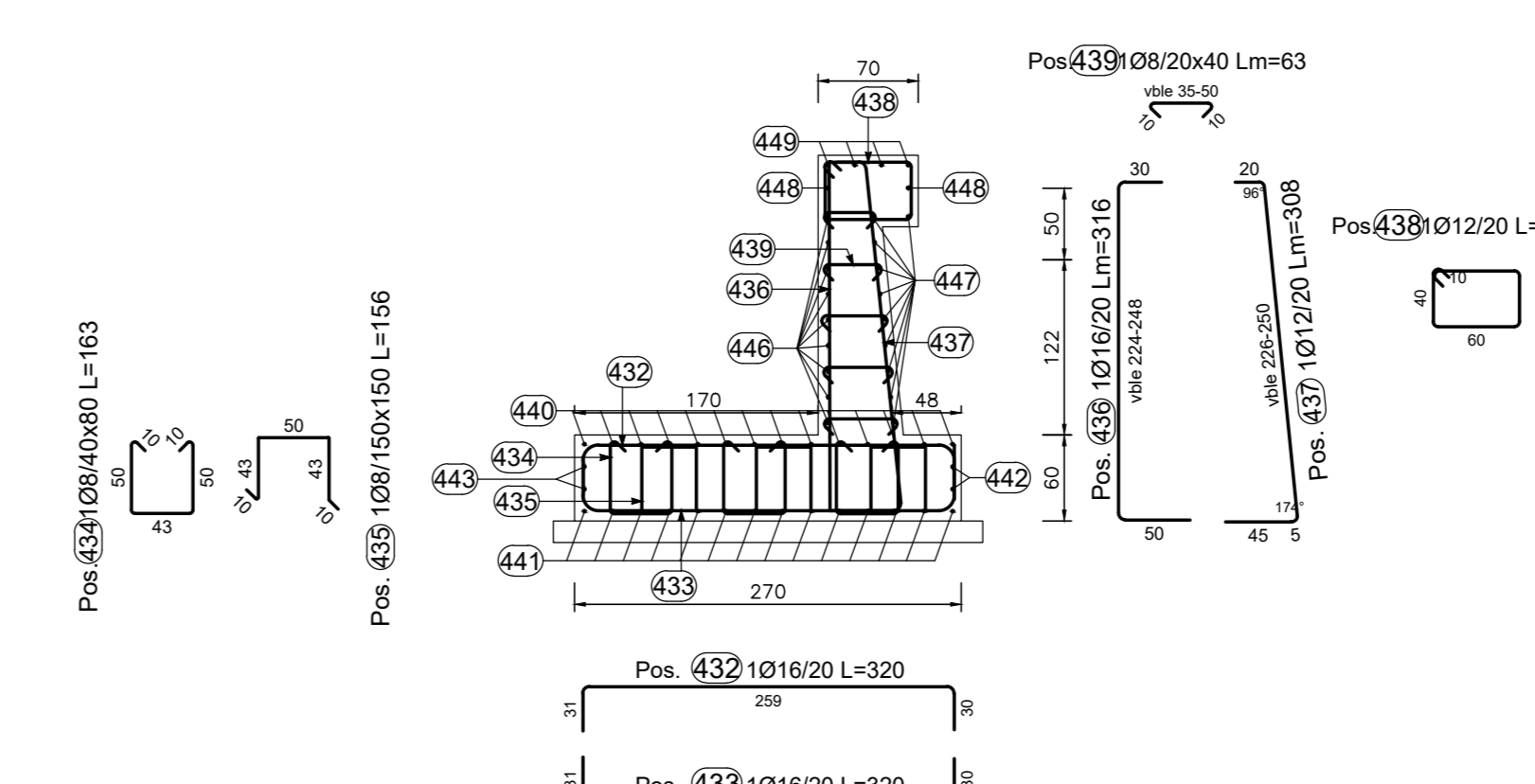


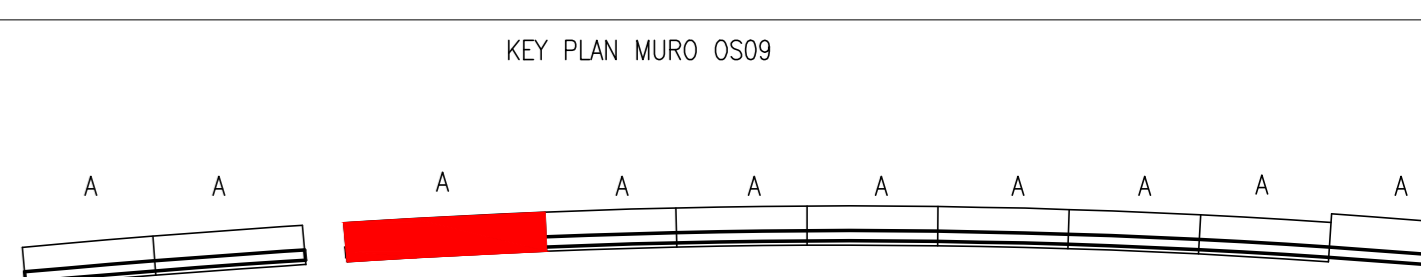
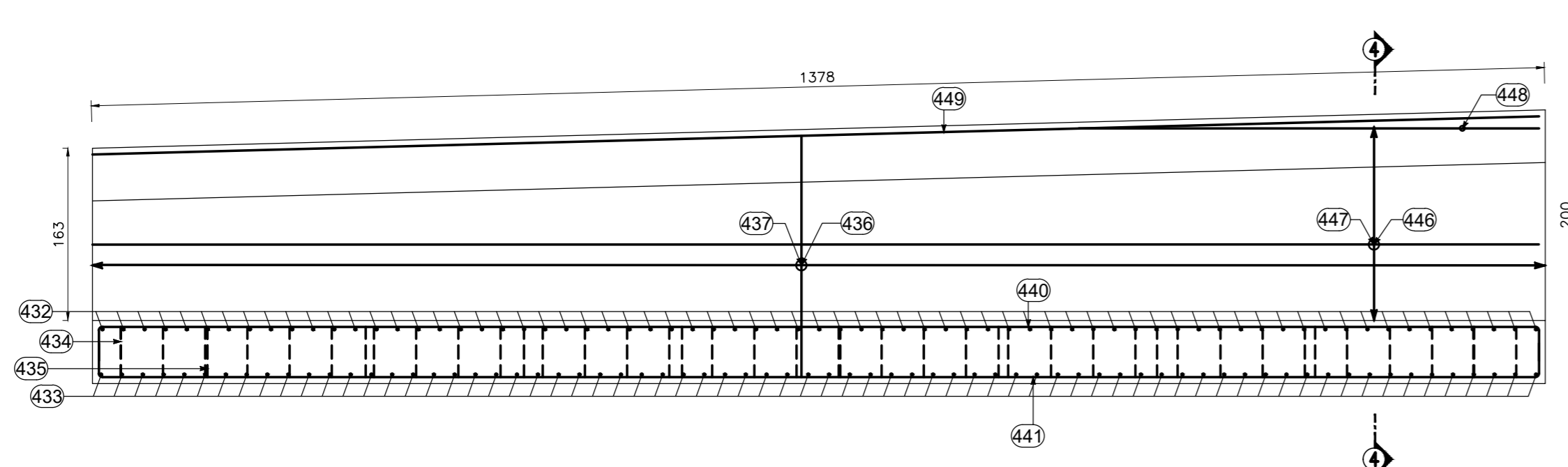
PIANTA CONCIO TIPO "A"
SCALA 1:50



SEZIONE 4-4
SCALA 1:50



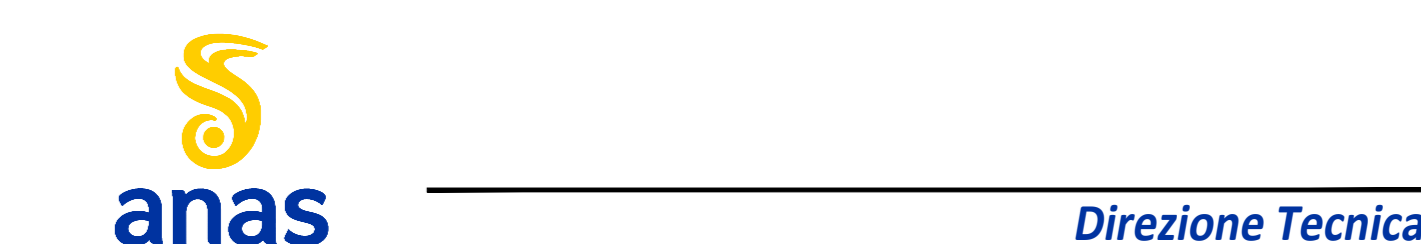
PROFILO LONGITUDINALE CONCIO TIPO "A"
SCALA 1:50



PER LE CARATTERISTICHE DEI MATERIALI SI RIMANDA ALL'ELABORATO T010M05TR0101
NOTA: I pozzetti delle tubazioni di drenaggio stradale in corrispondenza dei muri tipo A-K0 dovranno essere posti in opera in modo da non interferire con la fondazione dell'opera. Potranno essere eventualmente previsti pozzetti in cls gettato in opera. Per la posizione dei pozzetti si rimanda alle Planimetrie idrauliche di Drenaggio T010Q02DR0101-03

TABELLA FERRI FONDAZIONE CONCIO A													
Elemento di appartenenza													
POS. CODICE POS.	BAR DIR.	BAR NUMB. N.	Ø [mm]	Passo [mm]	L [cm]	L TOT [m]	PESO [kg]	A F	B G	C H	D I	E/R J	SCHEMA PIEGATURA (misure al filo esterno)
Pos. 432		46	16	20	300	147.29	232.43	31	299	30			← B →
Pos. 433		46	16	20	300	147.29	232.43	31	299	30			← B →
Pos. 434		84	8	40/60	163	136.58	53.95	10	50	43	50	10	← B → ← C →
Pos. 435		14	8	150/150	166	21.84	8.63	10	43	50	43	10	← B → ← C →
Pos. 440		14	12	20	960/960	200.68	178.21	35	287.285	303.303	303.303	302	← B → ← C → ← D → ← E →
Pos. 441		14	12	20	960/960	200.68	178.20	35	287.285	303.303	303.303	35	← B → ← C → ← D → ← E →
Pos. 442		2	12		1383.2	27.36	24.21	762	300	303	1	2	← B → ← C →
Pos. 443		2	12		1365.8	27.32	24.26	762	301	303	1	2	← B → ← C →
Pos. 444		2	12		420	8.40	7.46	81	258	81	81	81	← B → ← C →
Pos. 445		2	12		420	8.40	7.46	81	258	81	81	81	← B → ← C →
PESO TOTALE:							947.24						

TABELLA FERRI PARAMENTO CONCIO A													
Elemento di appartenenza													
POS. CODICE POS.	BAR DIR.	BAR NUMB. N.	Ø [mm]	Passo [mm]	L [cm]	L TOT [m]	PESO [kg]	A F	B G	C H	D I	E/R J	SCHEMA PIEGATURA (misure al filo esterno)
Pos. 436		46	16	20	334.328	145.36	229.38	30	224.248	50			← B →
Pos. 437		46	16	20	286.320	141.86	223.86	20	226.290	5	45	20	← B → ← C →
Pos. 438		46	12	20	220	101.20	89.87	60	40				← B →
Pos. 439		230	8	20/40	55.70	143.75	56.78	10	35.00	10	7	7	← B → ← C → ← D →
Pos. 446		10	12	20	1421.80	142.18	126.25	29	302	300	762	29	← B → ← C → ← D → ← E →
Pos. 447		10	12	20	1421.80	142.18	126.25	29	302	300	302	29	← B → ← C → ← D → ← E →
Pos. 448		2	12		400	8.81	8.71	27	438	27			← B → ← C →
Pos. 449		4	12		1365.60	54.62	48.51	762	300	304	1	2	← B → ← C →
PESO TOTALE:							909.63						



STRADA STATALE 4 "VIA SALARIA"
Adeguamento della piattaforma stradale e messa in sicurezza dal km 56+000 al km 64+000
Stralcio 1 da pk 0+000 a pk 1+900

PROGETTO ESECUTIVO COD. RM 368

PROGETTAZIONE: R.T.I.: PROGER S.p.A. (capogruppo mandataria)
PROGIN S.p.A.
S.I.N.A. S.p.A. - BRENG S.r.l.

RESPONSABILE INTEGRAZIONE PRESTAZIONI SPECIALISTICHE: Dott. Ing. Antonio GIRIMALDI (Progr S.p.A.)
Diretta dall'ingegner della Provincia di Sassari n. 2378

IL GEOLOGO: Dott. Geol. Gianluca PANDOLFI ELMI (Progr S.p.A.)
Ordine dei Geologi Regione Umbria n. 467

IL COORDINATORE PER LA SICUREZZA IN FASE DI PROGETTAZIONE: Dott. Ing. Michele Curiale (Progr S.p.A.)

VISTO IL RESPONSABILE UNICO DEL PROGETTO: Dott. Ing. Paolo NARDUCCI

PROTOCOLLO DATA 202

OPERE D'ARTE MINORI
Muro in dx dal km 1+049 al km 1+149
Armatura - tav. 2

CODICE PROGETTO	NOME FILE	REVISIONE	SCALA
DP1 RM368 E23	CODICE ELAB. T010S01STRAR01	C	1:50
C	Emissione a seguito validazione e istruttoria ANAS	03/204	Silvestri G. Valente
B	Emissione a seguito istruttoria ANAS	06/203	Silvestri G. Valente
A	Prima emissione	10/202	Silvestri G. Valente
REV.	DESCRIZIONE	DATA	REDATTO VERIFICATO APPROVATO