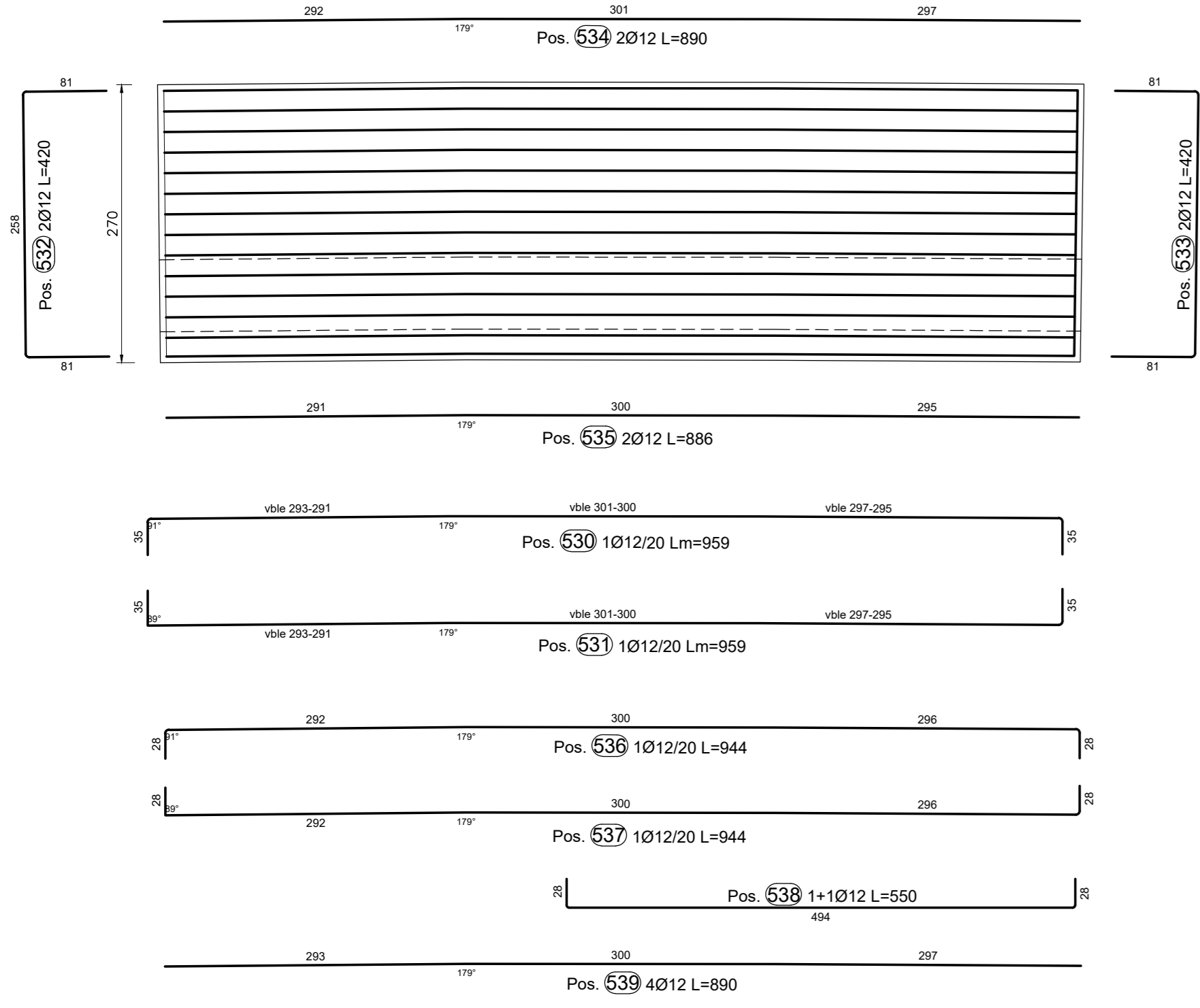
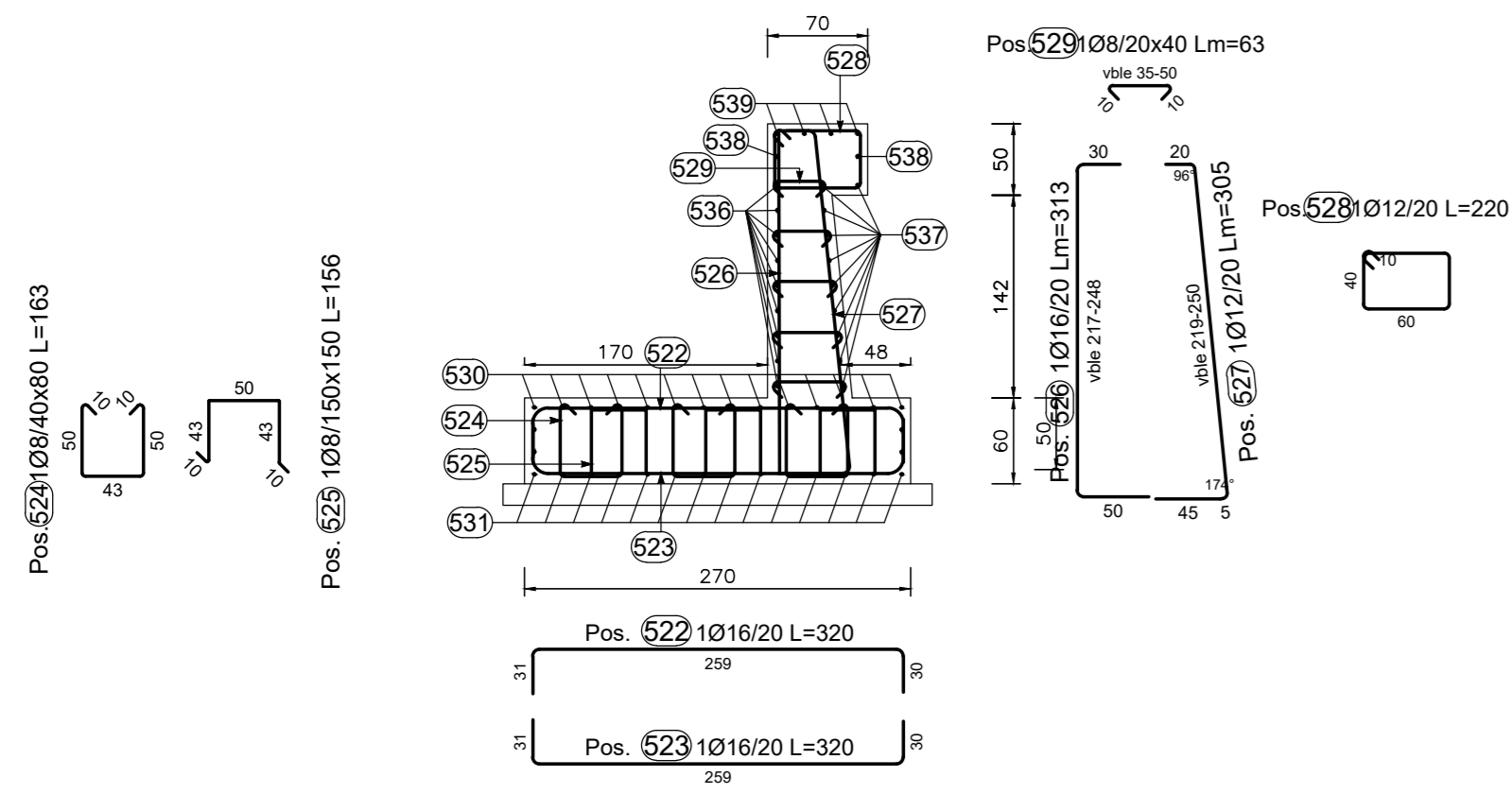


PIANTA CONCIO TIPO "A"  
SCALA 1:50



SEZIONE 9-9  
SCALA 1:50



PROFILO LONGITUDINALE CONCIO TIPO "A"  
SCALA 1:50

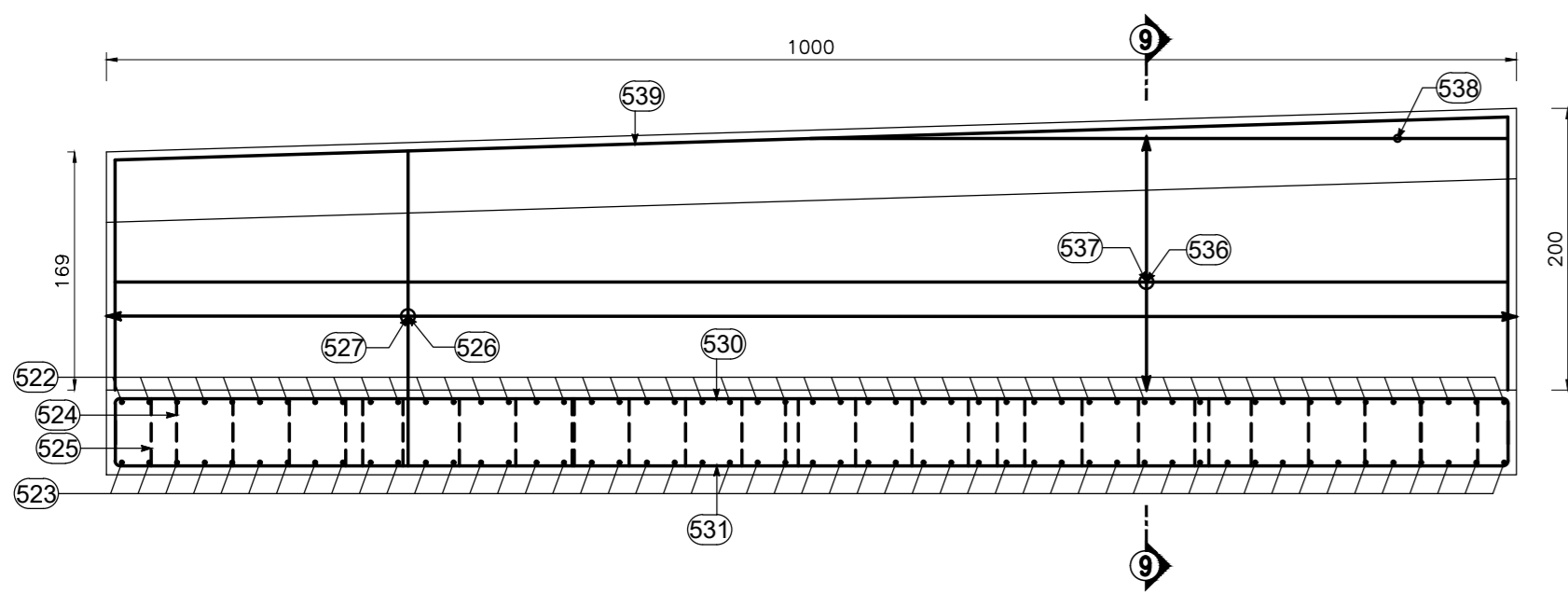
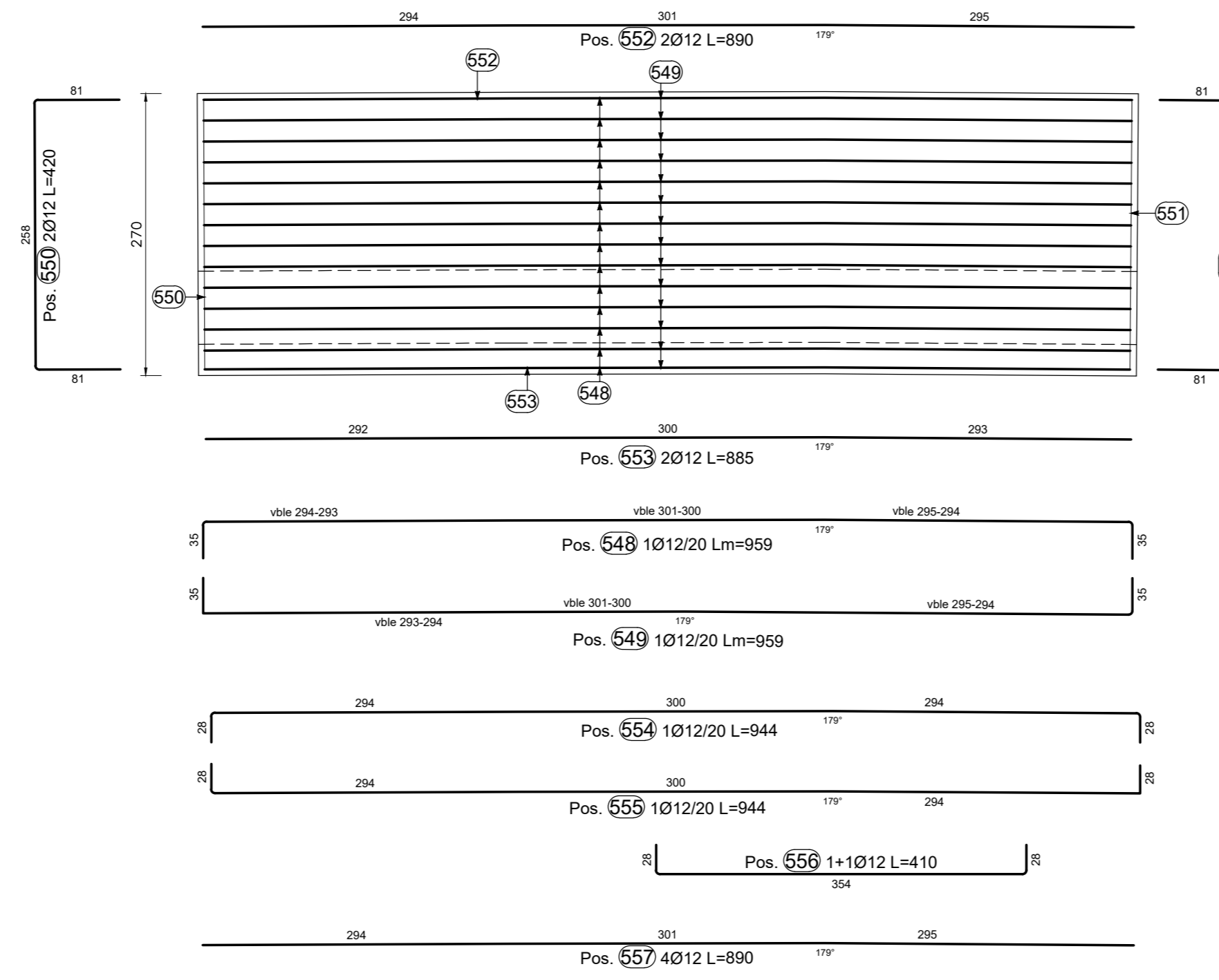


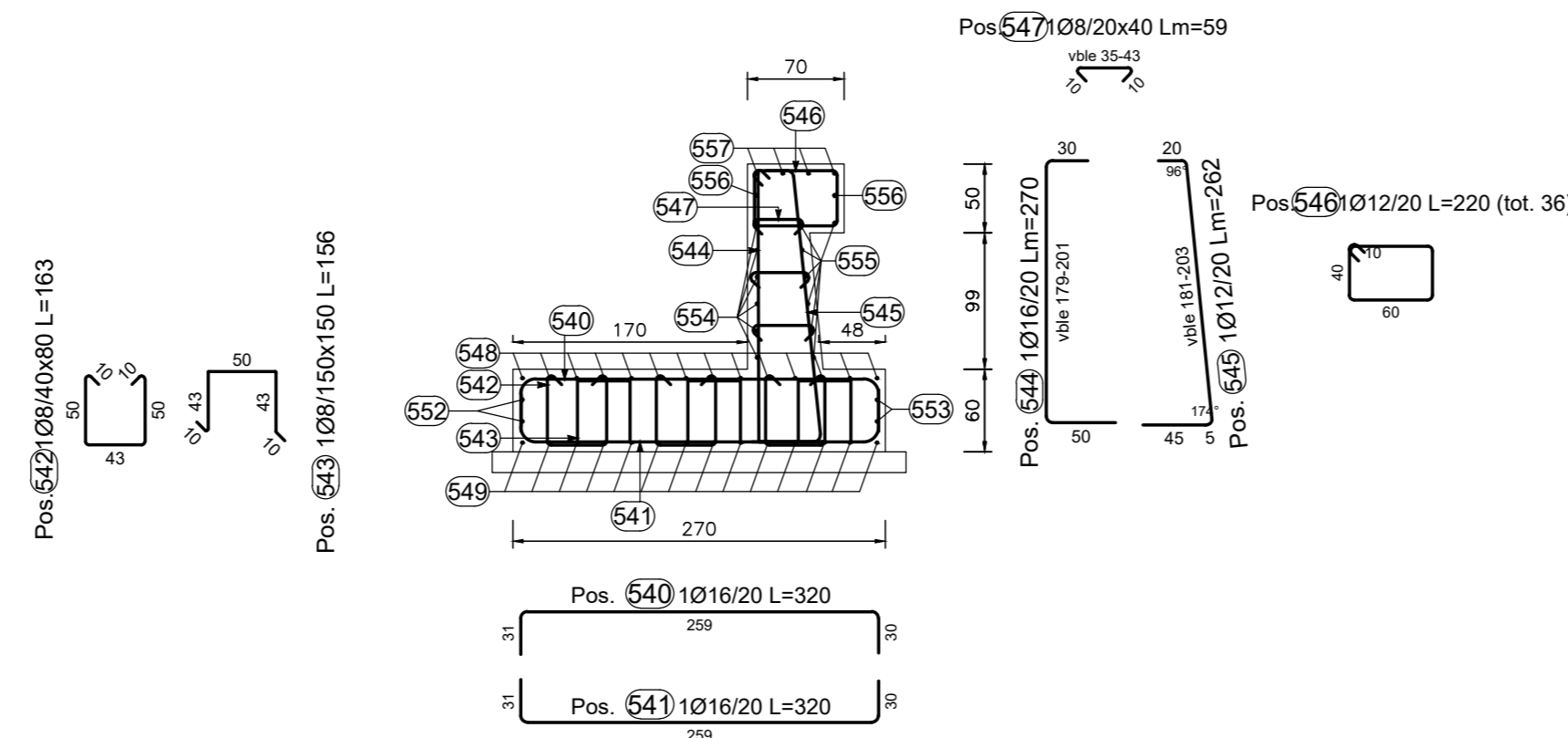
TABELLA FERRI FONDAZIONE CONCIO A													
Elemento di appartenenza													
POS. CODICE	BAR DIR.	BAR NUMB. N.	Ø [mm]	Passo [mm]	L [cm]	L.TOT [m]	PESO [kg]	A	B	C	D	E/R	SCHEMA PIEGATURA (misure al filo esterno)
Pos. 522		51	16	20	320	163.30	297.69	31	259	30			
Pos. 523		51	16	20	320	163.30	297.69						
Pos. 524		91	8	40x80	163	147.87	58.45	10	50	43	50	10	
Pos. 525		14	8	150x150	156	21.84	8.63	10	43	50	43	10	
Pos. 530		14	12	20	1082-1056	134.22	119.18	35	294-291	301-300	295-291	35	
Pos. 531		14	12	20	1082-1056	134.22	119.18	35	291-296	301-300	295-291	35	
Pos. 532		2	12		420	8.40	7.46	81	258	81			
Pos. 533		2	12		420	8.40	7.46	81	258	81	81	1	
Pos. 534		2	12		880	17.80	15.81	293	301	293	3	1	
Pos. 535		2	12		880	17.73	15.74	291	300	293	3	1	
PESO TOTALE:							867.30						

TABELLA FERRI PARAMENTO CONCIO A													
Elemento di appartenenza													
POS. CODICE	BAR DIR.	BAR NUMB. N.	Ø [mm]	Passo [mm]	L [cm]	L.TOT [m]	PESO [kg]	A	B	C	D	E/R	SCHEMA PIEGATURA (misure al filo esterno)
Pos. 526		51	16	20	297-328	169.38	251.49	30	217-248	50			
Pos. 527		51	12	20	288-320	165.00	138.08	0	219-250	5	45	20	
Pos. 528		51	12	20	220	112.20	99.63	60	40				
Pos. 529		255	8	20x40	55.70	159.38	62.95	10	35-50	10	7	7	
Pos. 536		10	12	20	944.20	94.42	83.85	28	292	300	296	28	
Pos. 537		10	12	20	944.20	94.42	83.84	28	296	300	292	28	
Pos. 538		2	12		560	11.00	9.77	28	494	28			
Pos. 539		4	12		880	35.60	31.61	293	300	297	3	1	
PESO TOTALE:							761.22						

PIANTA CONCIO TIPO "A"  
SCALA 1:50



SEZIONE 10-10  
SCALA 1:50



PROFILO LONGITUDINALE CONCIO TIPO "A"  
SCALA 1:50

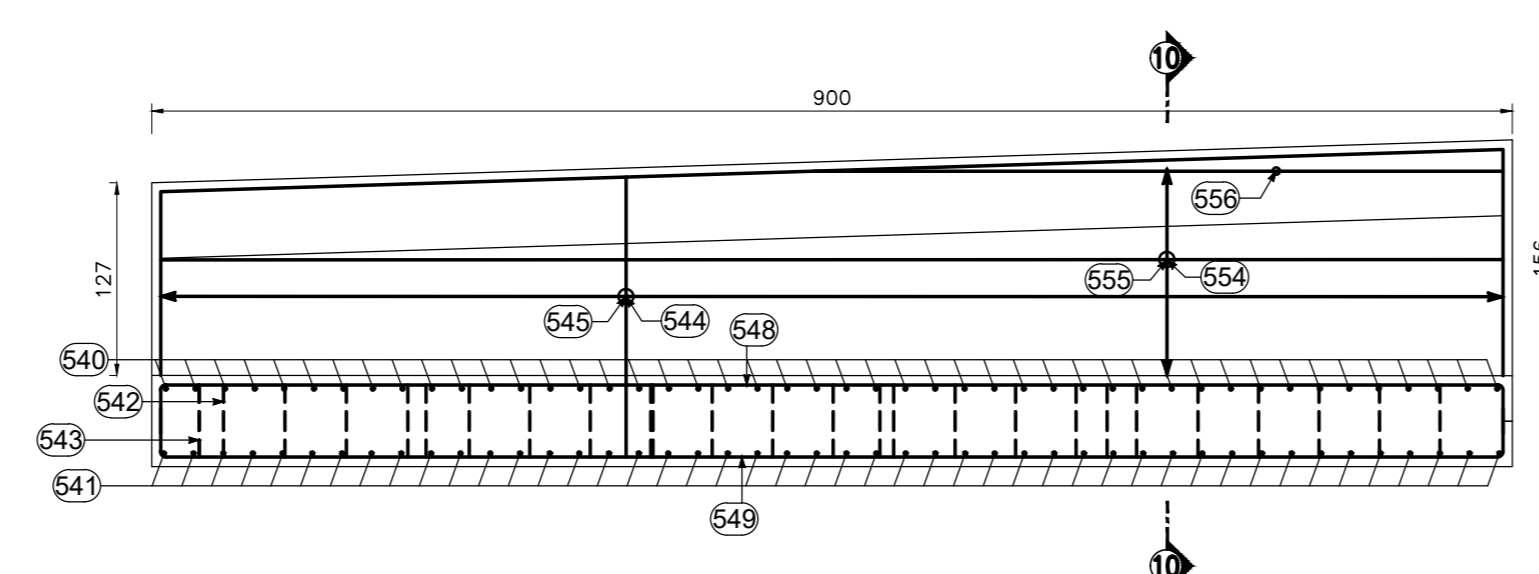
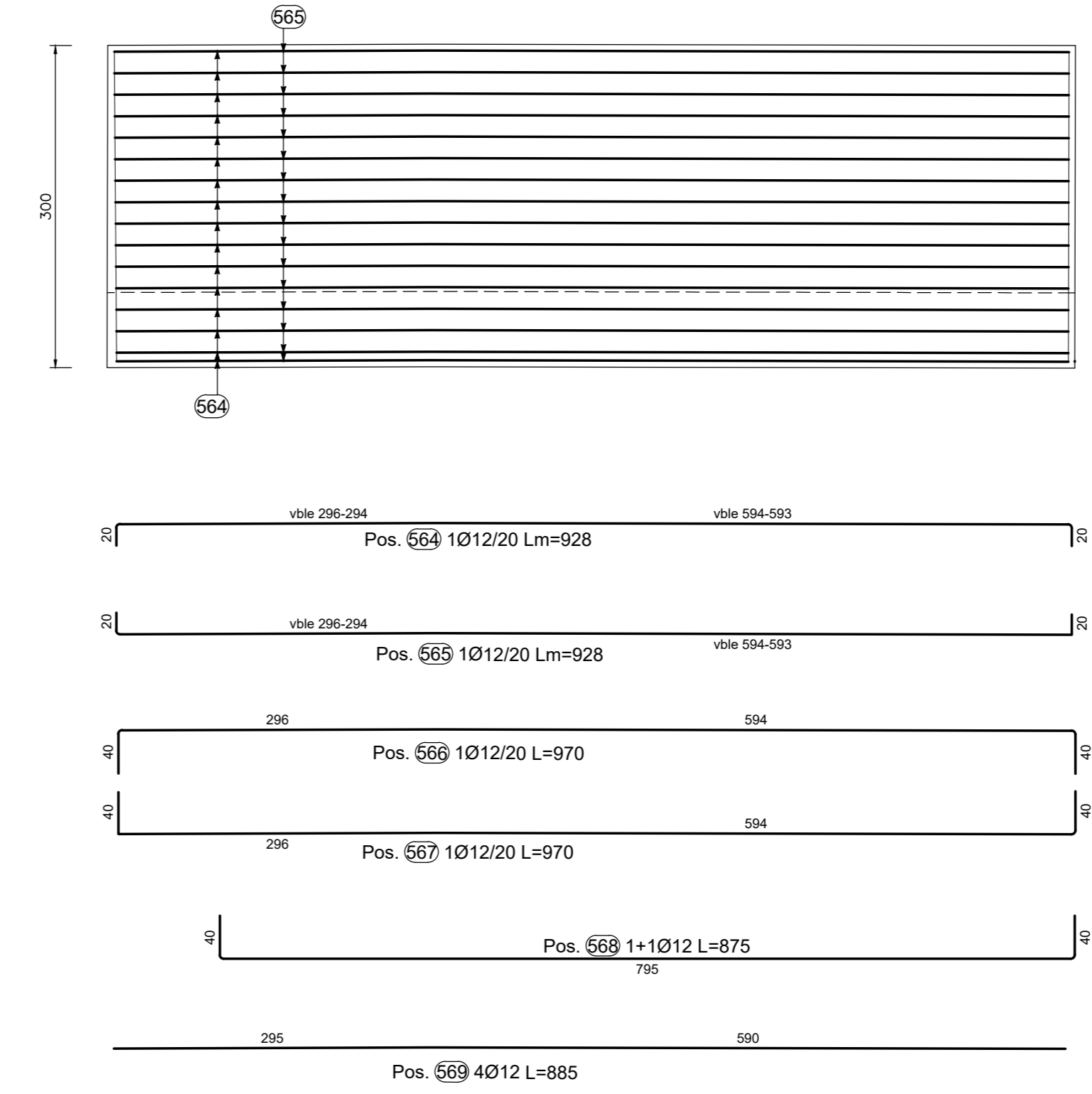


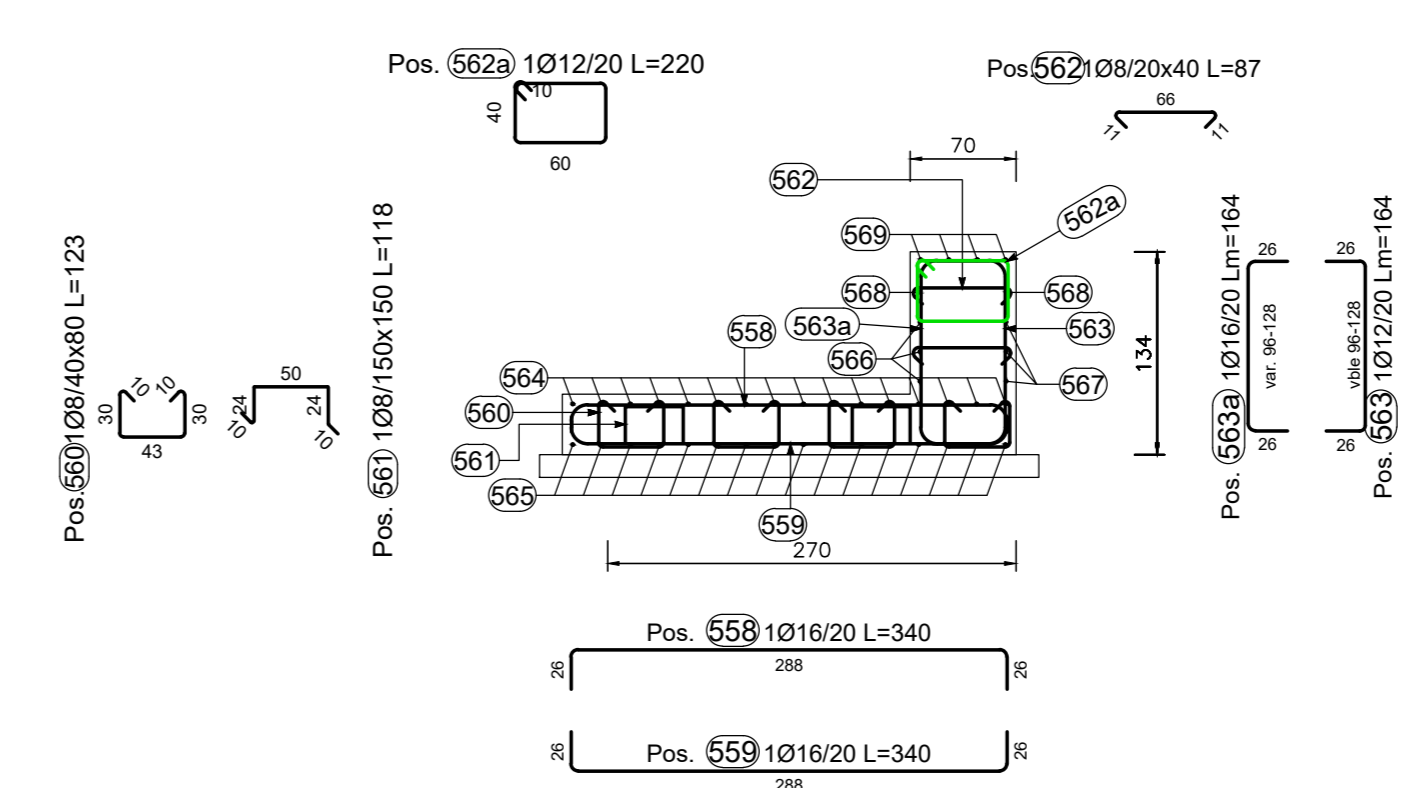
TABELLA FERRI FONDAZIONE CONCIO A													
Elemento di appartenenza													
POS. CODICE	BAR DIR.	BAR NUMB. N.	Ø [mm]	Passo [mm]	L [cm]	L.TOT [m]	PESO [kg]	A	B	C	D	E/R	SCHEMA PIEGATURA (misure al filo esterno)
Pos. 540		36	16	20	320	115.27	181.90	31	259	30			
Pos. 541		36	16	20	320	115.27	181.90	31	259	30			
Pos. 542		63	8	40x80	163	102.44	40.46	10	50	43	50	10	
Pos. 543		10	8	150x150	156	15.60	6.16	10	43	50	43	10	
Pos. 548		14	12	20	760-757	134.21	119.18	35	294-291	301-300	295-291	35	
Pos. 549		14	12	20	760-758	134.21	119.18	35	295-294	301-300	295-294	35	
Pos. 550		2	12		420	8.40	7.46	81	258	81			
Pos. 551		2	12		420	8.40	7.46	81	258	81			
Pos. 552		2	12		890.30	17.81	15.81	293	301	295	0.7	2	
Pos. 553		2	12		884.90	17.70	15.72	292	300	293	0	2	
PESO TOTALE:							695.23						

TABELLA FERRI PARAMENTO CONCIO A													
Elemento di appartenenza													
POS. CODICE	BAR DIR.	BAR NUMB. N.	Ø [mm]	Passo [mm]	L [cm]	L.TOT [m]	PESO [kg]	A	B	C	D	E/R	SCHEMA PIEGATURA (misure al filo esterno)
Pos. 544		36	16	20	259-281	97.20	153.38	30	179-201	50			
Pos. 545		36	16	20	251-273	94.46	149.06	20	181-203	5	45	20	
Pos. 546		36	12	20	220	79.20	70.33	60	40				
Pos. 547		198	8	20x40	55.63	63.72	25.17	10	35-43	10	7	7	
Pos. 554		7	12	20	944.3	66.10	58.70	28	294	300	294	28	
Pos. 555		7	12	20	944.30	66.10	58.70	28	294	300	294	28	
Pos. 556		2	12		410	8.20	7.28	28	354	28			
Pos. 557		4	12		890.30	35.61	31.62	293	301	295	0	2	
PESO TOTALE:							554.24						

PIANTA CONCIO TIPO "A0"  
SCALA 1:50



SEZIONE 11-11  
SCALA 1:50



PROFILO LONGITUDINALE CONCIO TIPO "A0"  
SCALA 1:50

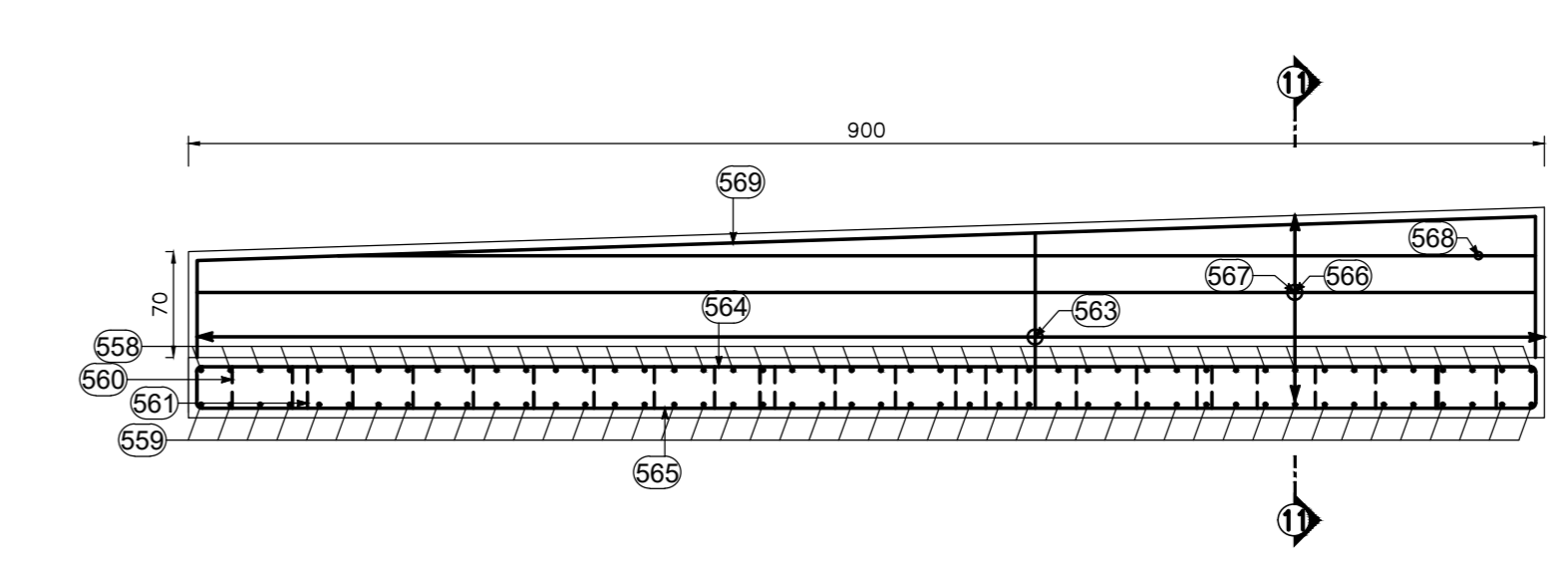
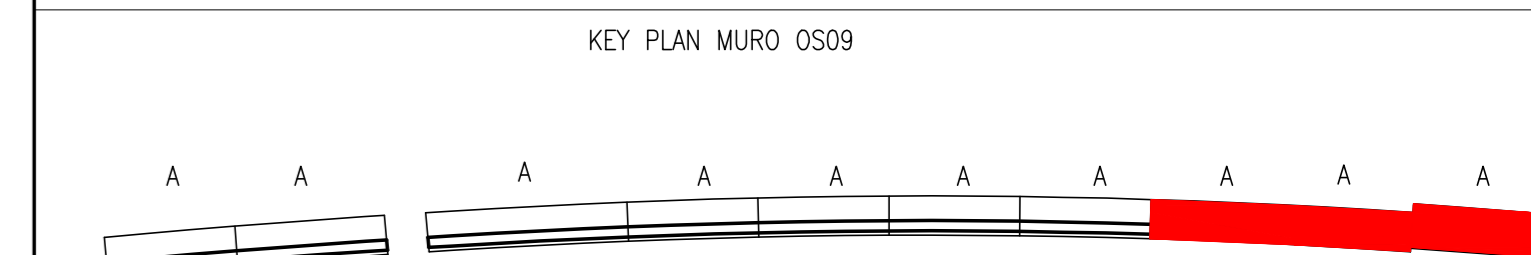
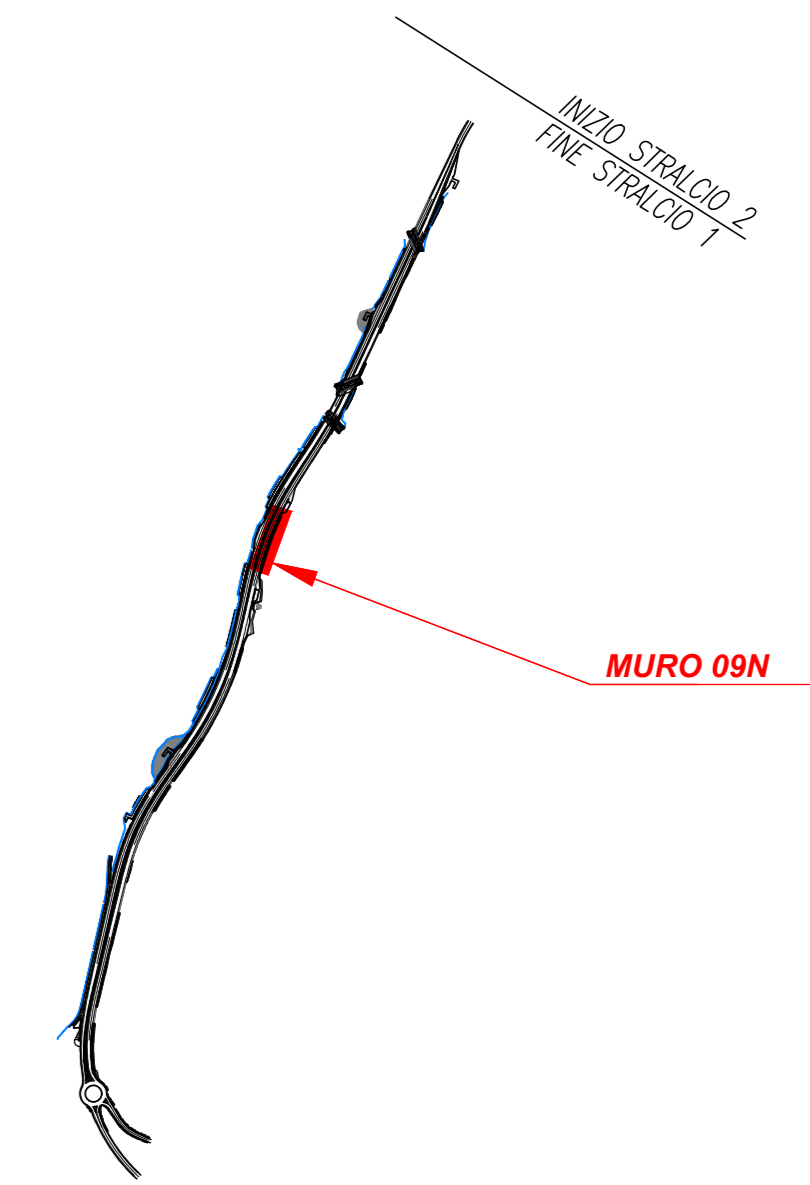


TABELLA FERRI FONDAZIONE CONCIO A0													
Elemento di appartenenza													
POS. CODICE	BAR DIR.	BAR NUMB. N.	Ø [mm]	Passo [mm]	L [cm]	L.TOT [m]	PESO [kg]	A	B	C	D	E/R	SCHEMA PIEGATURA (misure al filo esterno)
Pos. 558		51	16	20	340	173.50	273.79	26	288	26			
Pos. 559		51	16	20	340	173.50	273.79	26	288	26			
Pos. 560		104	8	40x60	123	127.92	95.53	10	30	43	30	10	
Pos. 561		21	8	150x150	118	24.78	9.75	10	24	50	24	10	
Pos. 564		16	12	20	1033-1027	148.55	131.91	20	396-394	594-593	20	20	
Pos. 565		16	12	20	1033-1027	148.55	131.91	20	396-394	594-593	20	20	
PESO TOTALE:							871.72						

TABELLA FERRI PARAMENTO CONCIO A0													
Elemento di appartenenza													
POS. CODICE	BAR DIR.	BAR NUMB. N.	Ø [mm]	Passo [mm]	L [cm]	L.TOT [m]	PESO [kg]	A	B	C	D	E/R	SCHEMA PIEGATURA (misure al filo esterno)
Pos. 562		102	8	20x40	87	89.14	35.21	11	66	11	8	8	
Pos. 563		51	12	20	220.0	112.20	99.63	60	40	10			
Pos. 568		51	12	20	147-150	83.64	74.27	26	95-128	26			
Pos. 569		51	12	20	147-150	83.64	121.98	26	95-128	26			
Pos. 566		3	12	20	970	29.10	25.84	40	396	594	40	40	
Pos. 567		3	12	20	970	29.10	25.84	40	396	594	40	40	
Pos. 568		2	12		875	17.50	15.54	40	795	40			
Pos. 569		4	12		885	35.40	31.44	295	590	2			

KEYPLAN - INDIVIDUAZIONE LOTTO 1  
Opere di sostegno e trincee - MURO 09N



PER LE CARATTERISTICHE DEI MATERIALI SI RIMANDA ALL'ELABORATO 1010M025TR0701  
NOTA: I pozzi delle tubazioni di drenaggio stradali in corrispondenza dei muri tipo A-A0 dovranno essere posti in opera in modo da non interferire con la fondazione dell'opera. Potranno essere eventualmente previsti pozzi in cls gettato in opera. Per la posizione dei pozzi si rimanda alle Planimetrie Idrauliche di Drenaggio 1010U020RPP01-03

**anas** Direzione Tecnica

**STRADA STATALE 4 "VIA SALARIA"**  
Adeguamento della piattaforma stradale e messa in sicurezza da km 56+000 al km 64+000  
Stralcio 1 da pk 0+000 a pk 1+900

**PROGETTO ESECUTIVO** COD. RM 368

PROGETTAZIONE: R.T.I.: PROGER S.p.A. (capogruppo mandataria)  
PROGIN S.p.A.  
S.I.N.A. S.p.A. - BRENG S.r.l.

RESPONSABILE INTEGRAZIONI PRESTAZIONI SPECIALISTICHE:  
Dott. Ing. Antonio GRIMALDI (Progin S.p.A.)  
Dott. Ing. Michele CURATELLO (Progin S.p.A.)  
Dott. Ing. Michele CURATELLO (Progin S.p.A.)

CAPOGRUPPO MANDATARIA:  
**PROGER**

MANDANTE:  
**PROGIN** Direzione Tecnica:  
Dott. Ing. Lorenzo INFANTE  
Dott. Ing. Paolo NARDUCCI

IL COORDINATORE PER LA SICUREZZA IN FASE DI PROGETTAZIONE:  
Dott. Ing. Paolo NARDUCCI

VISTO IL RESPONSABILE UNICO DEL PROGETTO:  
Dott. Ing. Paolo NARDUCCI

OPERE D'ARTE MINORI  
Muro in dx dal km 1+049 al km 1+149  
Armatura - tav. 5

REV.	DESCRIZIONE	DATA	REDATTO	VERIFICATO	APPROVATO
C	Emissione a seguito validazione e istruttoria ANAS	02/2014	Silvano G.	Valerio	Infante
B	Emissione a seguito istruttoria ANAS	06/2013	Silvano G.	Valerio	Infante
A	Prima emissione	10/2012	Silvano G.	Valerio	Infante

CODICE PROGETTO: DP1 RM368 E23  
NOME FILE: T010S09STRAR05  
REVISIONE: C  
SCALA: 1:50