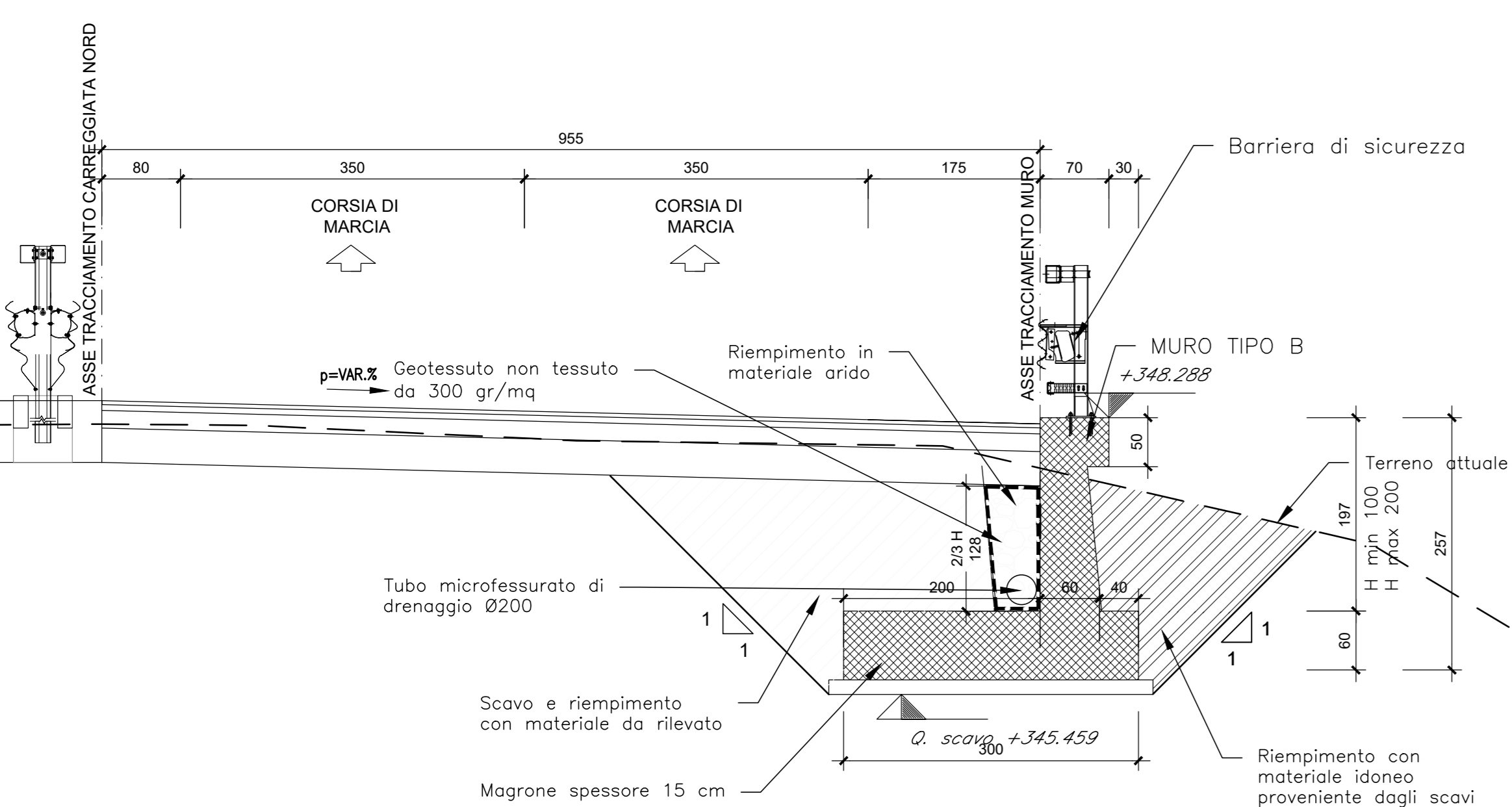
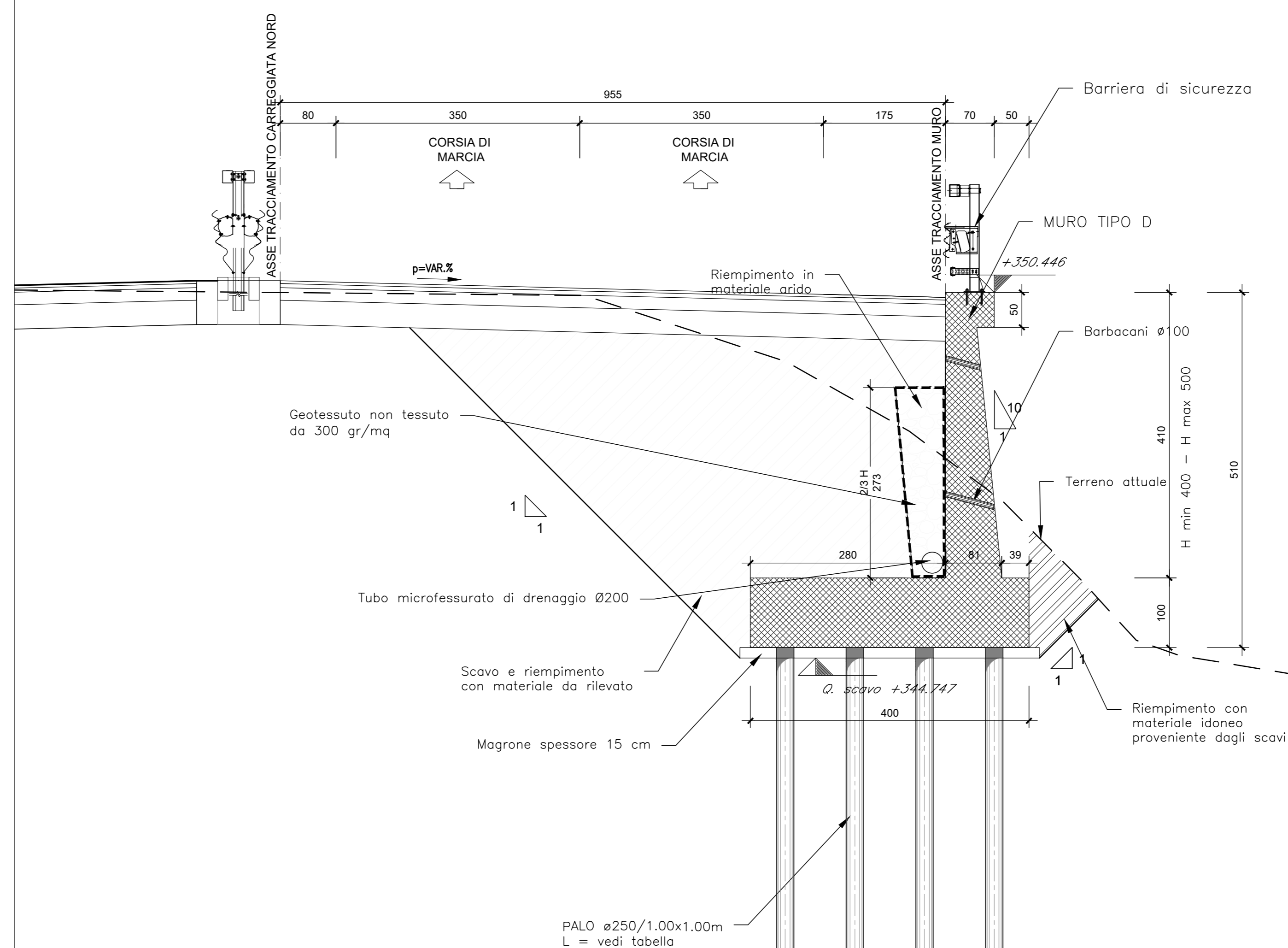


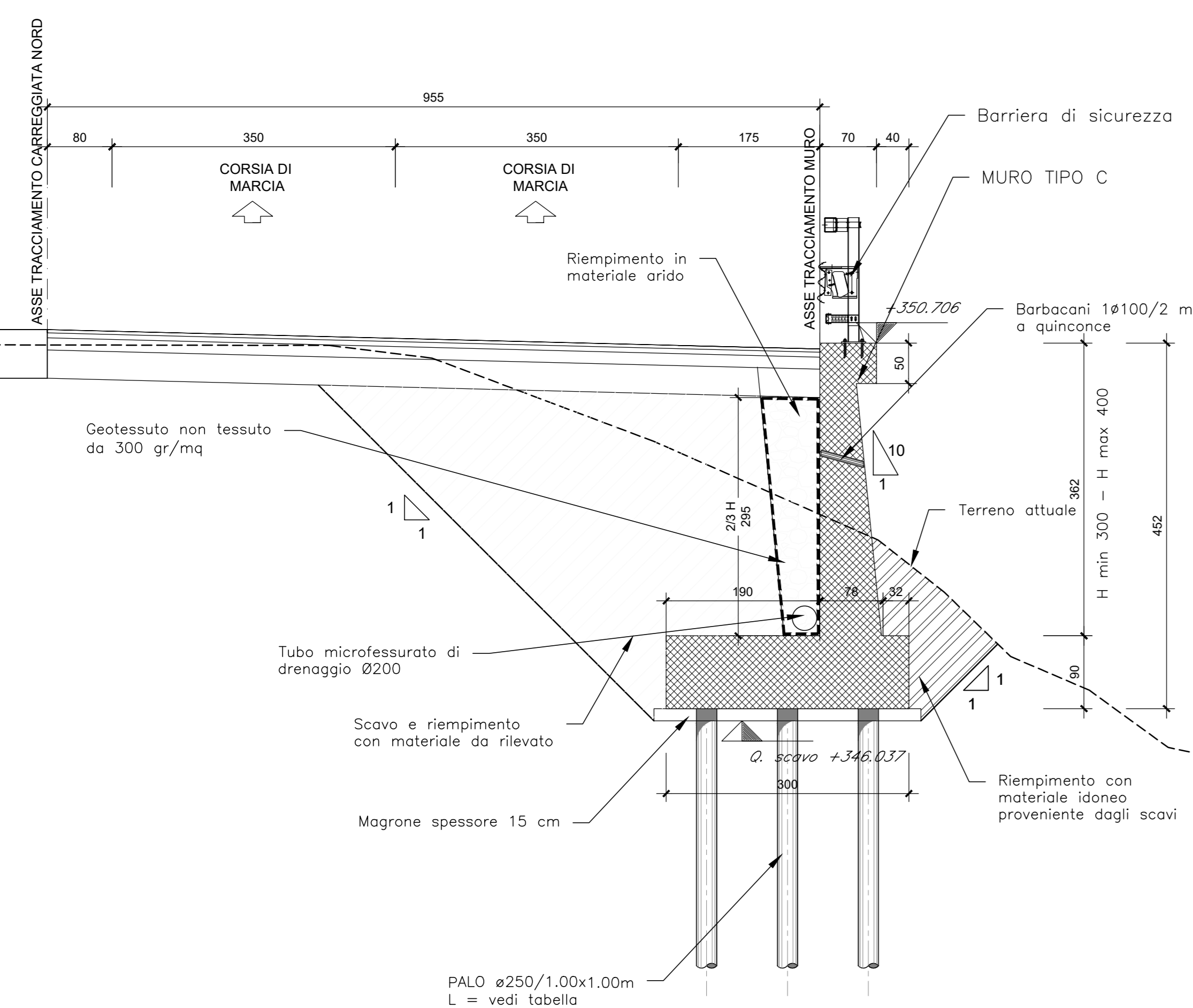
SEZIONE A-A
SCALA 1:50



SEZIONE B-B
SCALA 1:50



SEZIONE C1-C1
SCALA 1:50



SEZIONE C-C
SCALA 1:50

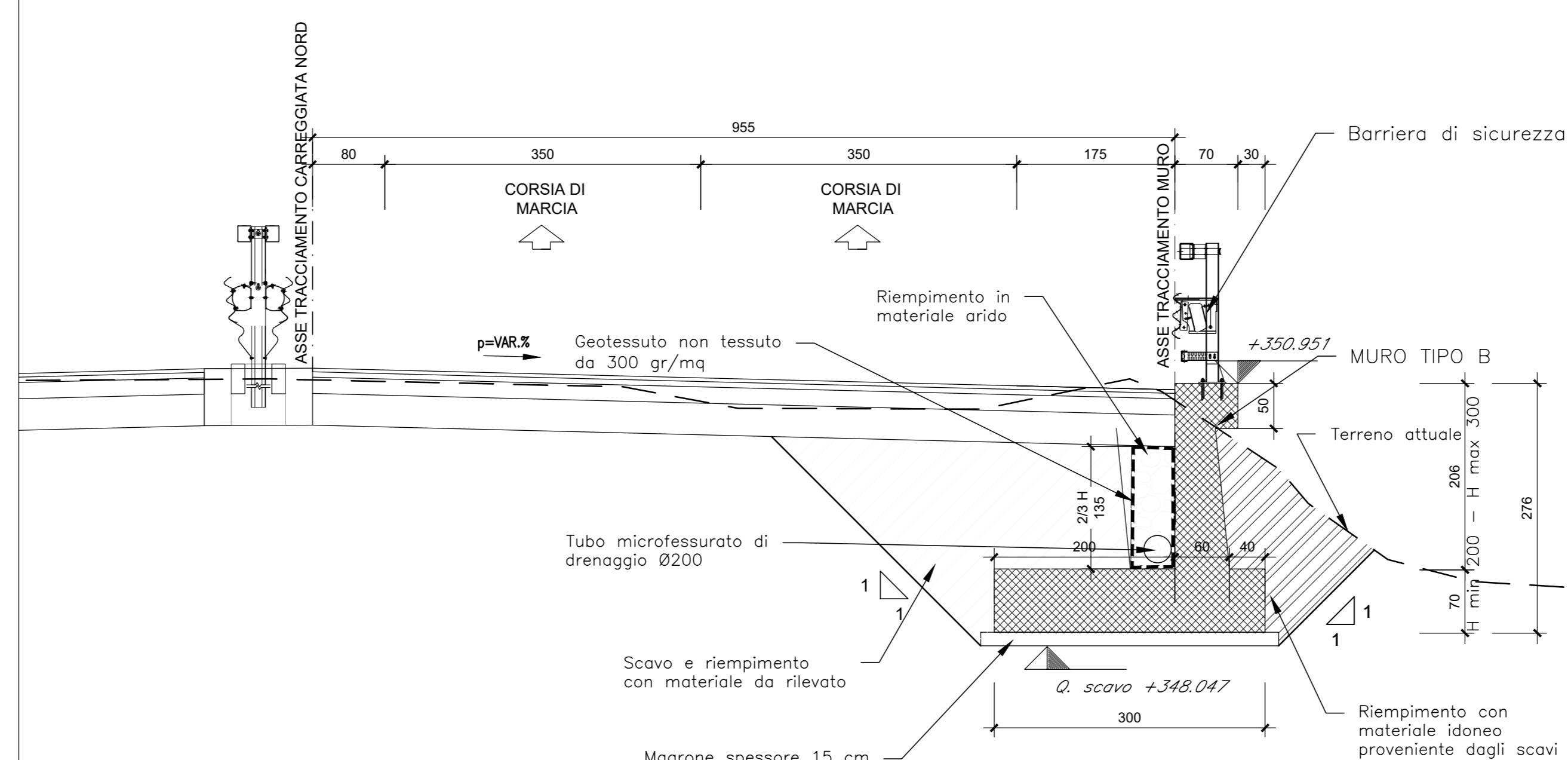
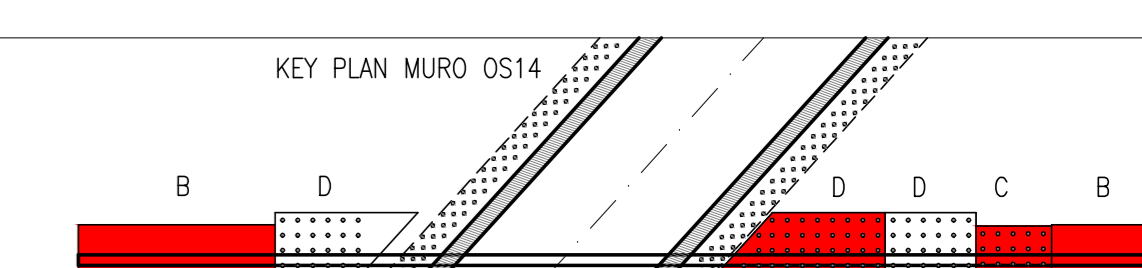


TABELLA MICROPALI

| TIPO | D [mm] | L [m] | TUB. |
|------|--------|-------|-------------|
| C | 230 | 6 | 139.7 ±10mm |
| D | 230 | 6 | 139.7 ±10mm |



PER LE CARATTERISTICHE DEI MATERIALI SI RIMANDA ALL'ELABORATO TOTOMOSTRITO!
NOTA: I pozzetti delle tubazioni di drenaggio stradali in corrispondenza dei muri tipo A-A e B-B dovranno essere posti in opera in modo da non interferire con la fondazione dell'opera. Potranno essere eventualmente previsti pozzetti in c/c gettato in opera. Per la posizione dei pozzetti si rimanda alle Planimetrie laborative di Drenaggio: TO100202RPP01-03



Direzione Tecnica

STRADA STATALE 4 "VIA SALARIA"
Adeguamento della piattaforma stradale e messa in sicurezza dal km 56+000 al km 64+000
Stralcio 1 da pk 0+000 a pk 1+900

PROGETTO ESECUTIVO

RM 368

PROGETTAZIONE: R.T.I.: PROGER S.p.A. (capogruppo mandataria)
PROGIN S.p.A.
S.I.N.A. S.p.A. - BRENG S.r.l.

RESPONSABILE INTEGRAZIONI PRESTAZIONI SPECIALISTICHE:
Dot. Ing. Antonio GRIMALDI (Progr S.p.A.)
Ordine dei Geologi Regione Umbria n. 467

CAPOGRUPPO MANDATARIA:
PROGER

IL GEOLOGO:
Dot. Geol. Gerluca PANDOLFI ELMI (Progr S.p.A.)
Ordine dei Geologi Regione Umbria n. 467

MANDANTE:
PROGIN

IL COORDINATORE PER LA SICUREZZA IN FASE DI PROGETTAZIONE:
Dot. Ing. Michele CURIALI (Progr S.p.A.)

Direttore Tecnico:
Dot. Ing. Lorenzo INFANTE
Ordine degli Ingegneri della Provincia di Salerno n. 3466

VISTO IL RESPONSABILE UNICO DEL PROGETTO:
Dot. Ing. Paolo NARDOCCI

SINA

PROTOCOLLO

DATA

OPERE D'ARTE MINORI
MURO IN DX da pk 1+675.00 a pk 1+748.00
Sezioni trasversali

| CODICE PROGETTO | NOME FILE | REVISIONE | SCALA |
|-----------------|--|-----------|------------------------------|
| DP1 RM368 E23 | CODICE ELAB: T010S14STR5T01 | C | 1:50 |
| C | Emissione a seguito validazione e istruttoria ANAS | 02/2014 | Silvestri G. Valente Infante |
| B | Emissione a seguito istruttoria ANAS | 06/2013 | Silvestri G. Valente Infante |
| A | Prima emissione | 10/2012 | Silvestri G. Valente Infante |
| REV. | DESCRIZIONE | DATA | REDATTO VERIFICATO APPROVATO |