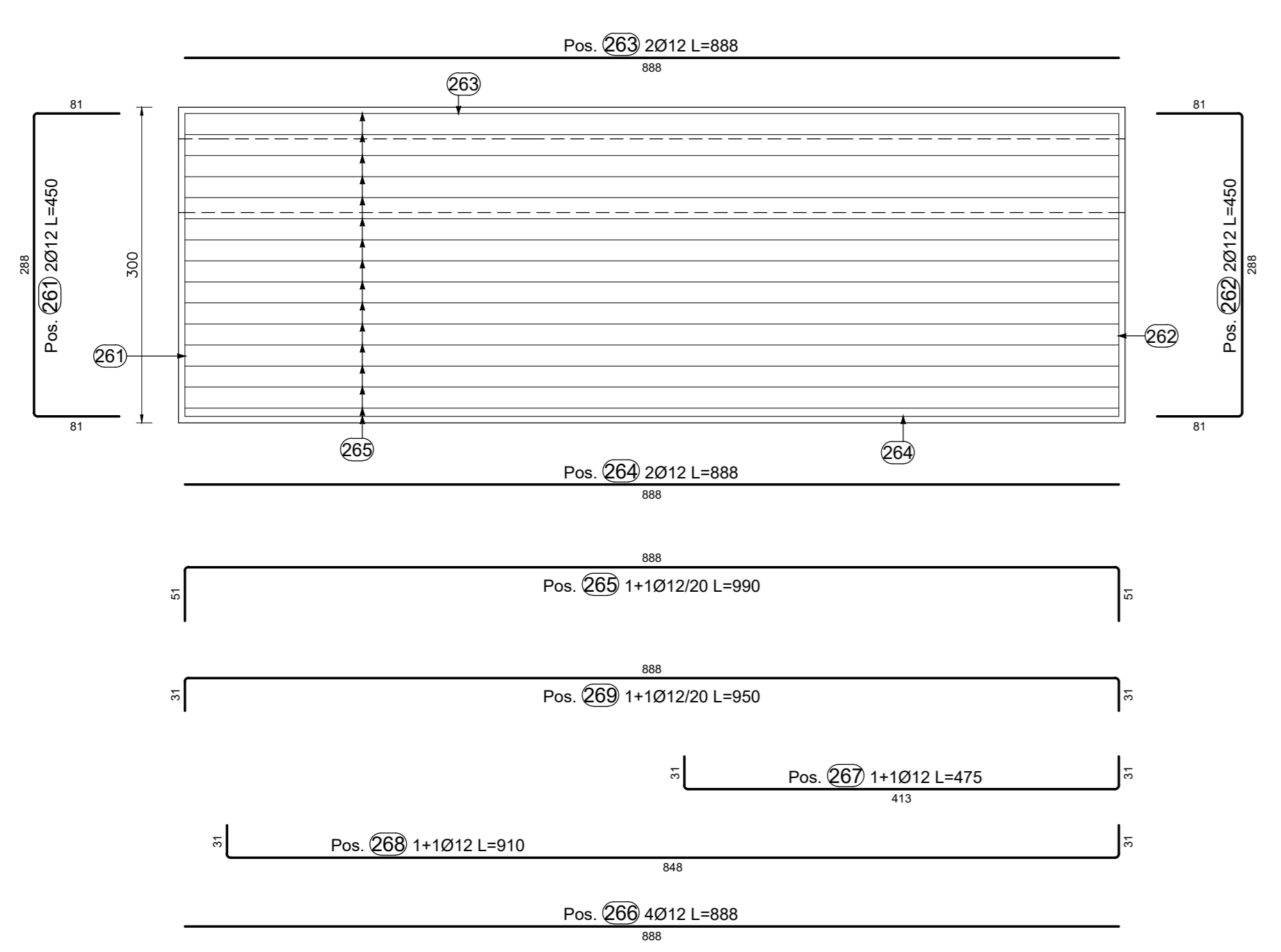
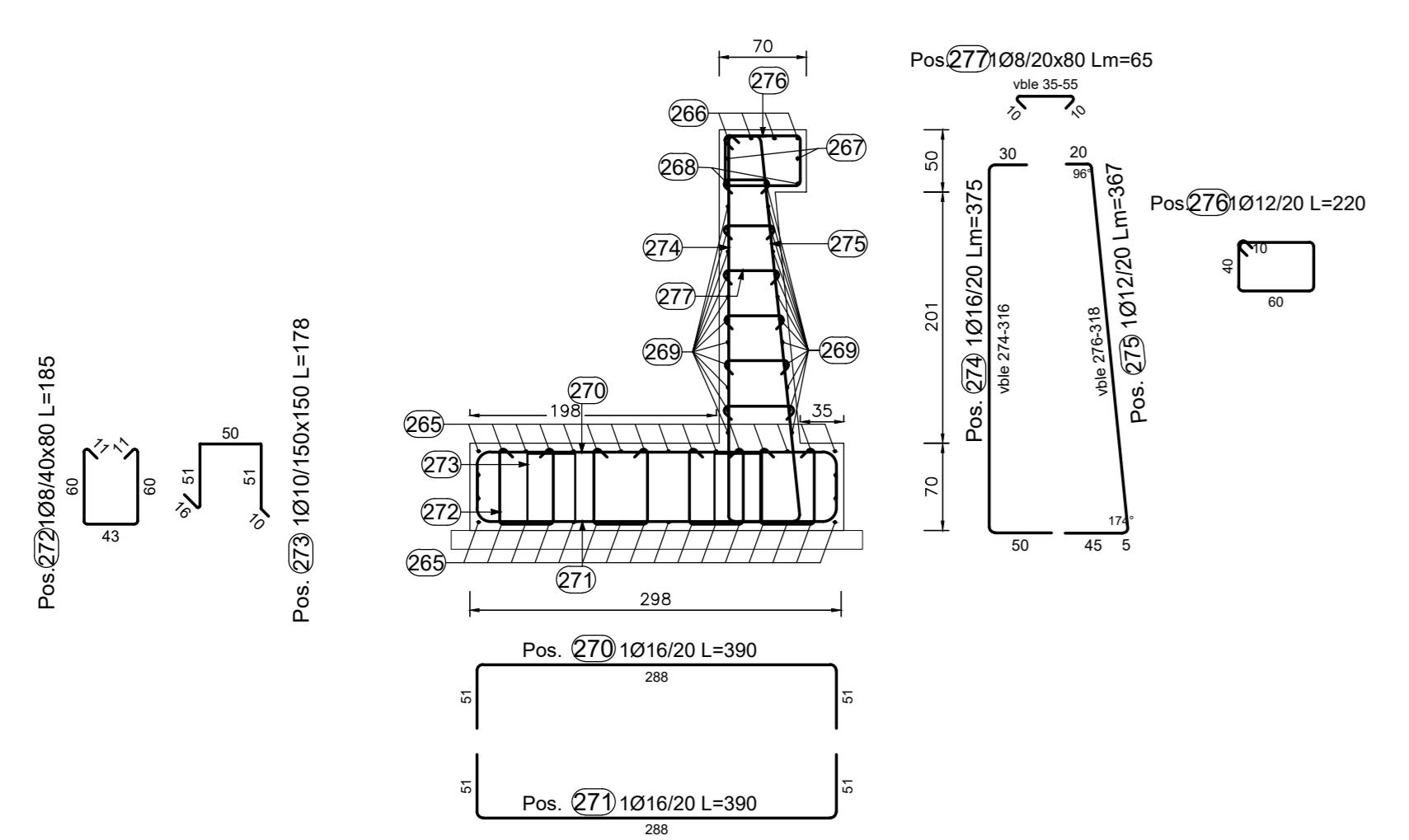


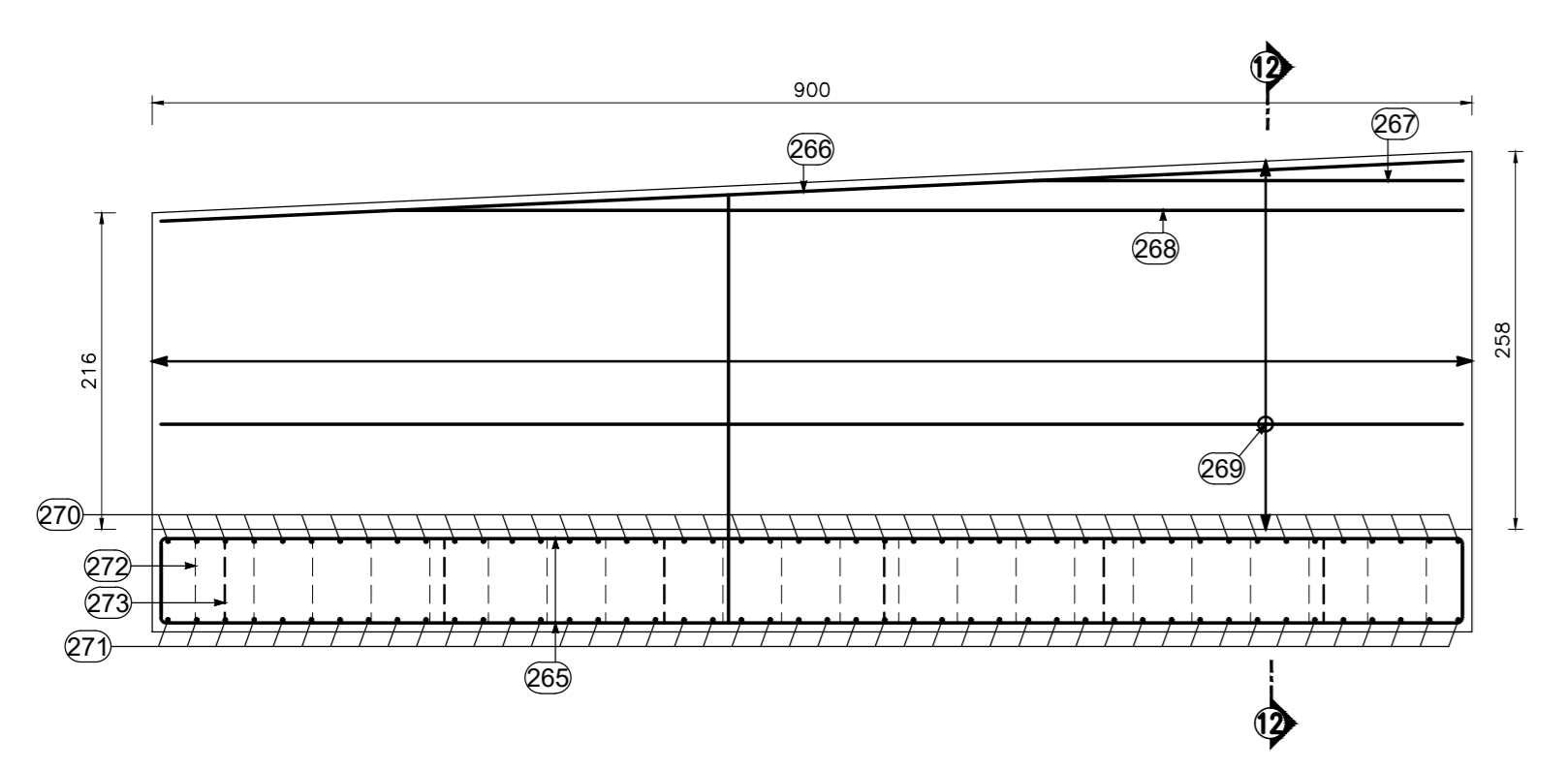
PIANTA CONCIO TIPO "B"
SCALA 1:50



SEZIONE TRASVERSALE 12-12
SCALA 1:50



PROFILO LONGITUDINALE CONCIO TIPO "B"
SCALA 1:50



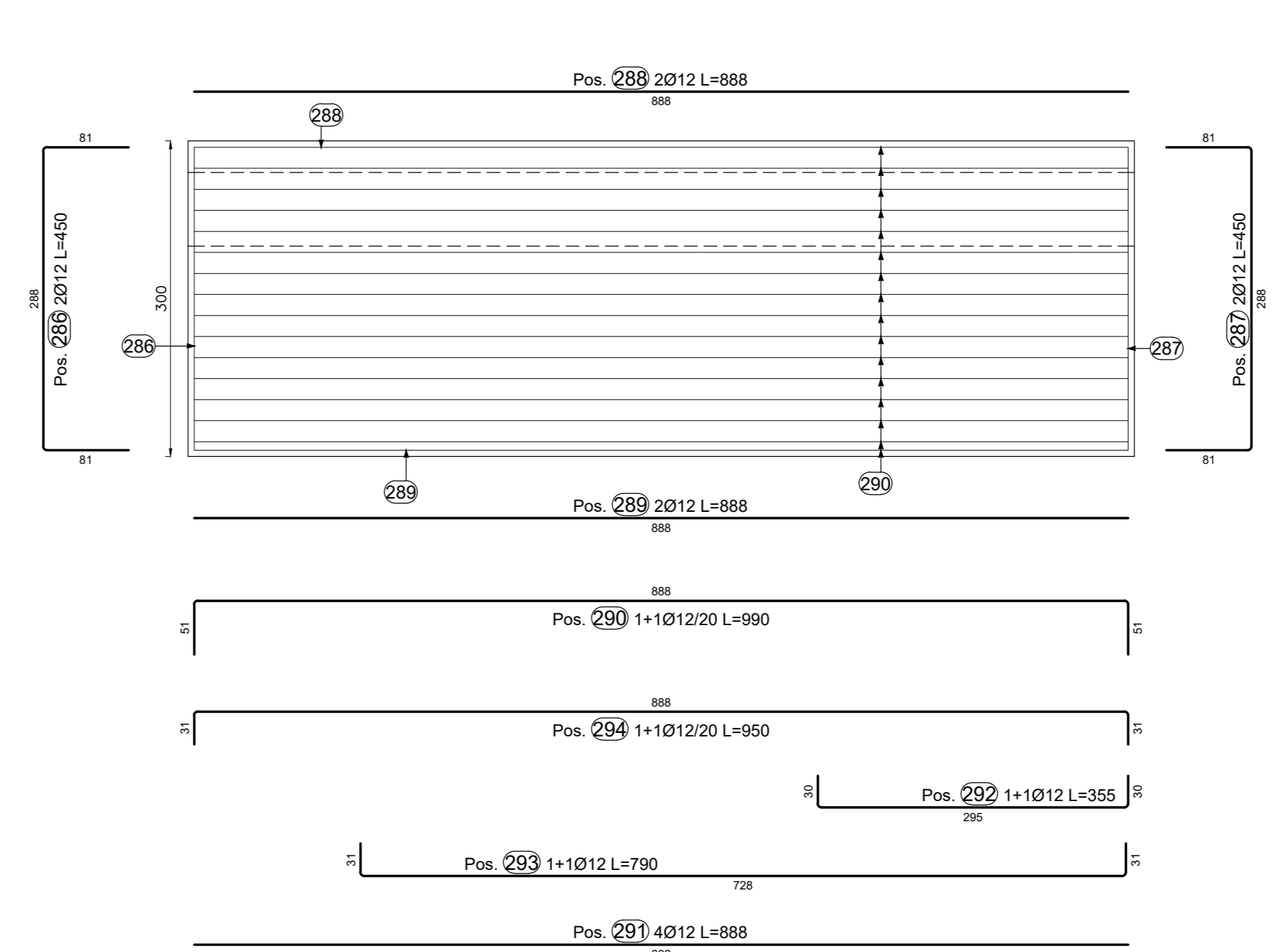
| TABELLA FERRI FONDAZIONE CONCIO B | | | | | | | | | | | | | | | |
|-----------------------------------|----------|--------|----------|---------|------------|--------|------------|-----------|------|-----|------|------|-------|---|-------|
| Elemento di appartenenza | | | | | | | | | | | | | | | |
| POS. CODICE | BAR DIR. | BAR N. | NUMB. N. | Ø [mm] | Passo [mm] | L [cm] | L. TOT [m] | PESO [kg] | A F | B G | C H | D I | E/R J | SCHEMA PIEGATURA (misure al filo esterno) | |
| Pos. 261 | | 2 | 12 | | 450 | 9.00 | 7.99 | 81 | 288 | 81 | | | | | ← B → |
| Pos. 262 | | 2 | 12 | | 450 | 9.00 | 7.99 | 81 | 288 | 81 | | | | | ← B → |
| Pos. 263 | | 2 | 12 | | 888 | 17.76 | 15.77 | 888 | | | | | | | A |
| Pos. 264 | | 2 | 12 | | 888 | 17.76 | 15.77 | 888 | | | | | | | A |
| Pos. 265 | | 32 | 12 | 20 | 990 | 316.80 | 281.32 | 51 | 888 | 51 | | | | | ← B → |
| Pos. 270 | | 46 | 16 | 20 | 390 | 179.49 | 283.24 | 51 | 288 | 51 | | | | | ← B → |
| Pos. 271 | | 46 | 16 | 20 | 390 | 179.49 | 283.24 | 51 | 288 | 51 | | | | | ← B → |
| Pos. 272 | | 96 | 8 | 40x80 | 185.4 | 178.02 | 70.32 | 11.3 | 59.9 | 43 | 59.8 | 11.4 | | | ← B → |
| Pos. 273 | | 21 | 10 | 150x150 | 178 | 37.29 | 23.01 | 8.0 | 8.1 | | | | | | ← B → |
| PESO TOTALE: | | | | | | | | 988.65 | | | | | | | |

| TABELLA FERRI PARAMENTO CONCIO B | | | | | | | | | | | | | | | |
|----------------------------------|----------|--------|----------|--------|------------|--------|------------|-----------|---------|-----|-----|-----|-------|---|-------|
| Elemento di appartenenza | | | | | | | | | | | | | | | |
| POS. CODICE | BAR DIR. | BAR N. | NUMB. N. | Ø [mm] | Passo [mm] | L [cm] | L. TOT [m] | PESO [kg] | A F | B G | C H | D I | E/R J | SCHEMA PIEGATURA (misure al filo esterno) | |
| Pos. 266 | | 4 | 12 | | 888 | 35.52 | 31.54 | 888 | | | | | | | A |
| Pos. 267 | | 2 | 12 | | 475 | 9.50 | 8.44 | 31 | 413 | 31 | | | | | ← B → |
| Pos. 268 | | 2 | 12 | | 910 | 18.20 | 16.16 | 31 | 848 | 31 | | | | | ← B → |
| Pos. 269 | | 22 | 12 | 20 | 950 | 209.00 | 185.59 | 31 | 888 | 31 | | | | | ← B → |
| Pos. 274 | | 46 | 16 | 20 | 354-396 | 172.50 | 272.21 | 30 | 274-316 | 50 | | | | | ← B → |
| Pos. 275 | | 46 | 12 | 20 | 346-386 | 169 | 150 | 20 | 276-318 | 5 | 45 | 20 | | | ← B → |
| Pos. 276 | | 46 | 12 | 20 | 220 | 101.20 | 89.87 | 60 | 40 | 10 | | | | | ← B → |
| Pos. 277 | | 138 | 8 | 20x80 | --x-- | 89.70 | 35.43 | 10 | 45° | 10 | 7.1 | 7.1 | | | ← B → |
| PESO TOTALE: | | | | | | | | 789.24 | | | | | | | |

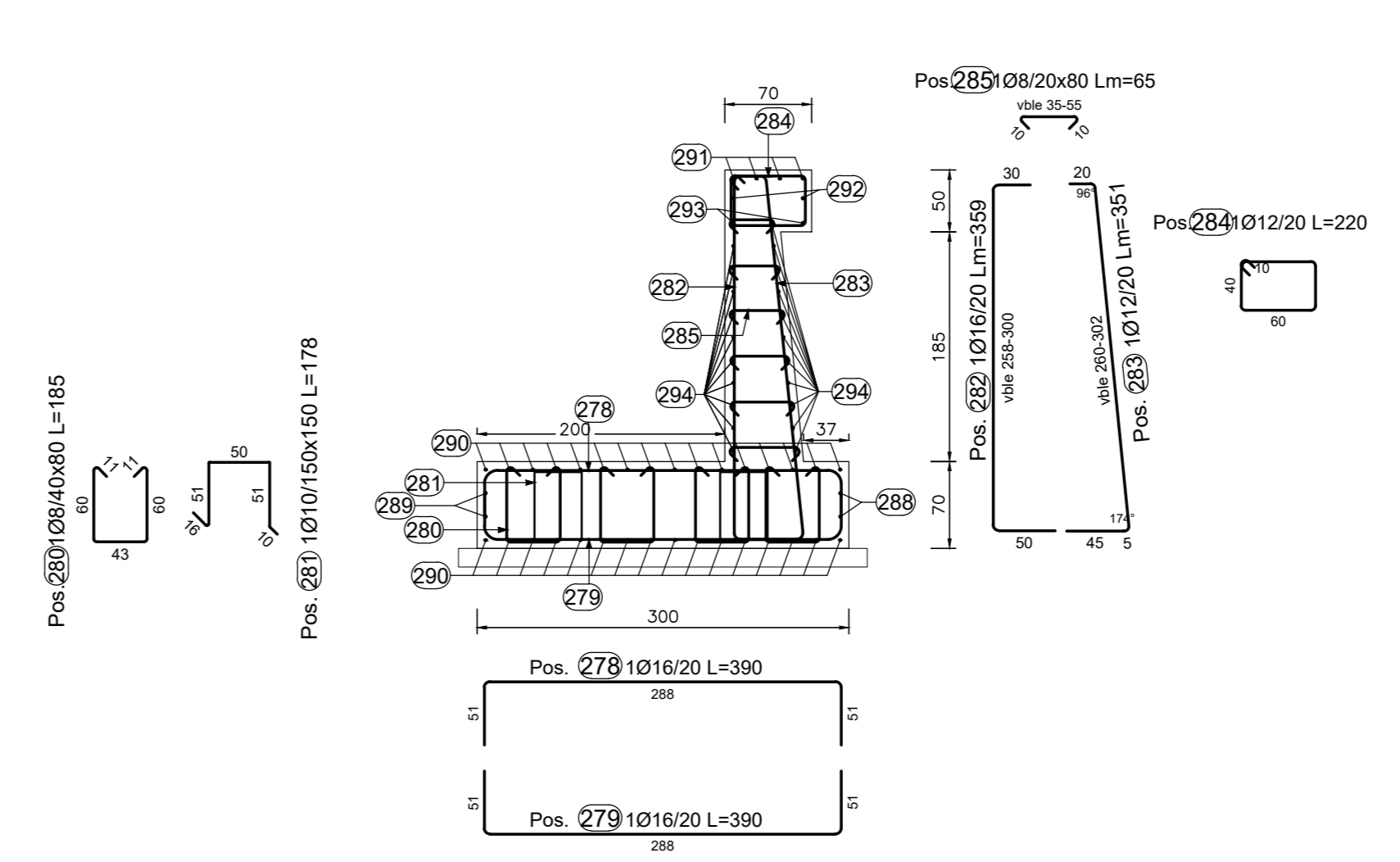
| TABELLA FERRI FONDAZIONE CONCIO B | | | | | | | | | | | | | | | |
|-----------------------------------|----------|--------|----------|---------|------------|--------|------------|-----------|------|-----|------|------|-------|---|-------|
| Elemento di appartenenza | | | | | | | | | | | | | | | |
| POS. CODICE | BAR DIR. | BAR N. | NUMB. N. | Ø [mm] | Passo [mm] | L [cm] | L. TOT [m] | PESO [kg] | A F | B G | C H | D I | E/R J | SCHEMA PIEGATURA (misure al filo esterno) | |
| Pos. 278 | | 46 | 16 | 20 | 390 | 179.49 | 283.24 | 51 | 288 | 51 | | | | | ← B → |
| Pos. 279 | | 46 | 16 | 20 | 390 | 179.49 | 283.24 | 51 | 288 | 51 | | | | | ← B → |
| Pos. 280 | | 96 | 8 | 40x80 | 185.4 | 178.02 | 70.32 | 11.3 | 59.9 | 43 | 59.8 | 11.4 | | | ← B → |
| Pos. 281 | | 21 | 10 | 150x150 | 178 | 37.29 | 23.01 | 8.0 | 8.1 | | | | | | ← B → |
| Pos. 286 | | 2 | 12 | | 450 | 9.00 | 7.99 | 81 | 288 | 81 | | | | | ← B → |
| Pos. 287 | | 2 | 12 | | 450 | 9.00 | 7.99 | 81 | 288 | 81 | | | | | ← B → |
| Pos. 288 | | 2 | 12 | | 888 | 17.76 | 15.77 | 888 | | | | | | | A |
| Pos. 289 | | 2 | 12 | | 888 | 17.76 | 15.77 | 888 | | | | | | | A |
| Pos. 290 | | 32 | 12 | 20 | 990 | 316.80 | 281.32 | 51 | 888 | 51 | | | | | ← B → |
| PESO TOTALE: | | | | | | | | 988.65 | | | | | | | |

| TABELLA FERRI PARAMENTO CONCIO B | | | | | | | | | | | | | | | |
|----------------------------------|----------|--------|----------|--------|------------|--------|------------|-----------|---------|-----|-----|-----|-------|---|-------|
| Elemento di appartenenza | | | | | | | | | | | | | | | |
| POS. CODICE | BAR DIR. | BAR N. | NUMB. N. | Ø [mm] | Passo [mm] | L [cm] | L. TOT [m] | PESO [kg] | A F | B G | C H | D I | E/R J | SCHEMA PIEGATURA (misure al filo esterno) | |
| Pos. 282 | | 46 | 16 | 20 | 338-380 | 165.14 | 260.59 | 30 | 258-300 | 50 | | | | | ← B → |
| Pos. 283 | | 46 | 12 | 20 | 330-372 | 161.64 | 143.54 | 20 | 260-302 | 5 | 45 | 20 | | | ← B → |
| Pos. 284 | | 46 | 12 | 20 | 220 | 101.20 | 89.87 | 60 | 40 | 10 | | | | | ← B → |
| Pos. 285 | | 138 | 8 | 20x80 | --x-- | 89.70 | 35.43 | 10 | 45° | 10 | 7.1 | 7.1 | | | ← B → |
| Pos. 291 | | 4 | 12 | | 888 | 35.52 | 31.54 | 888 | | | | | | | A |
| Pos. 292 | | 2 | 12 | | 355 | 7.10 | 6.30 | 30 | 295 | 30 | | | | | ← B → |
| Pos. 293 | | 2 | 12 | | 790 | 15.80 | 14.03 | 31 | 728 | 31 | | | | | ← B → |
| Pos. 294 | | 22 | 12 | 20 | 950 | 209.00 | 185.59 | 31 | 888 | 31 | | | | | ← B → |
| PESO TOTALE: | | | | | | | | 766.89 | | | | | | | |

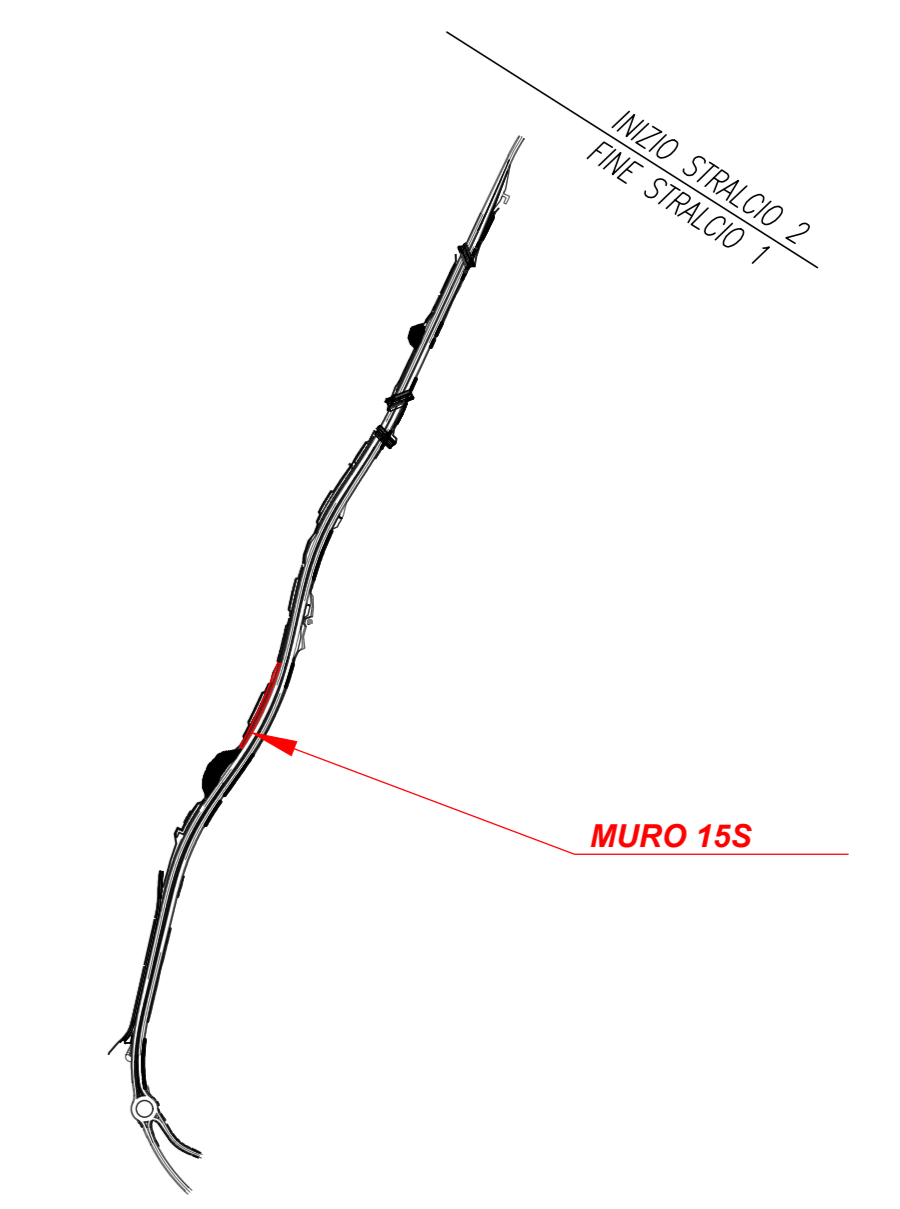
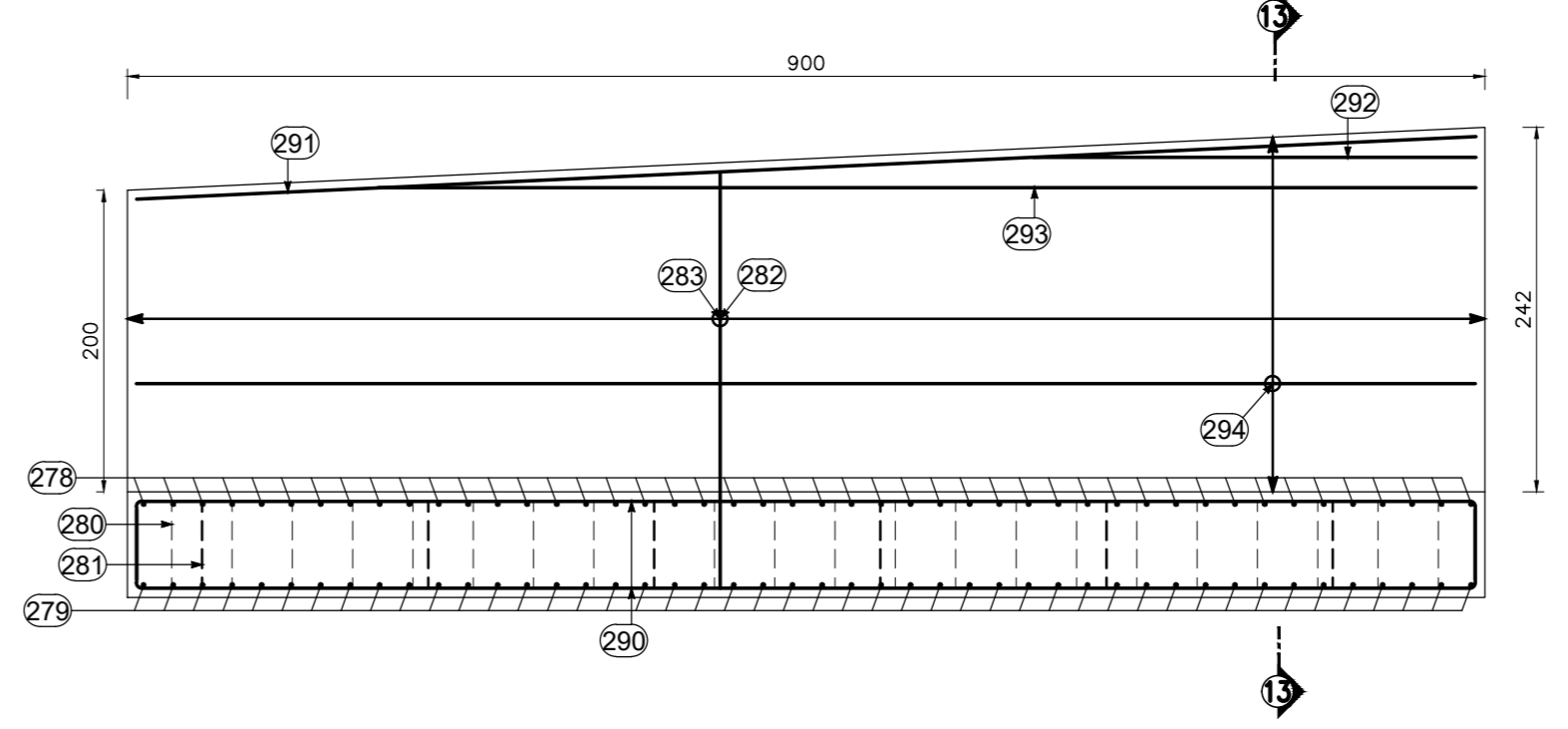
PIANTA CONCIO TIPO "B"
SCALA 1:50



SEZIONE TRASVERSALE 13-13
SCALA 1:50



PROFILO LONGITUDINALE CONCIO TIPO "B"
SCALA 1:50



| TABELLA MICROPALI | | | |
|-------------------|--------|-------|-------------|
| TIPO | D [mm] | L [m] | TUB. |
| C | 230 | 6 | 139.7 ±10mm |

KEY PLAN MURO OS15

PER LE CARATTERISTICHE DEI MATERIALI SI RIMANDA ALL'ELABORATO T010M05TR010!
NOTA: I pozzi delle laborati di drenaggio stradali in corrispondenza dei muri tipo A-A0 dovranno essere posti in opera in modo da non interferire con la fondazione dell'opera. Potranno essere eventualmente previsti pozzi in c/c gettato in opera. Per la posizione dei pozzi si rimanda alle Planimetrie laboratiche di Drenaggio T010M05TR010-03

anas Direzione Tecnica

STRADA STATALE 4 "VIA SALARIA"
Adeguamento della piattaforma stradale e messa in sicurezza dal km 56+000 al km 64+000
Stralcio 1 da pk 0+000 a pk 1+900

PROGETTO ESECUTIVO COD. RM 368

PROGETTAZIONE: R.T.I.: PROGER S.p.A. (capogruppo mandataria)
PROGIN S.p.A.
S.I.N.A. S.p.A. - BRENG S.r.l.

RESPONSABILE INTEGRAZIONI PRESTAZIONI SPECIALISTICHE:
Dot. Ing. Antonio GRIMALDI (Progin S.p.A.)
Dot. Ing. Giuseppe Ruffino (Breng S.r.l.)

IL GEOLOGO:
Dot. Geol. Gerolamo PANDOLFI ELMI (Progin S.p.A.)
Ordine dei Geologi Regione Umbria n. 467

IL COORDINATORE PER LA SICUREZZA IN FASE DI PROGETTAZIONE:
Dot. Ing. Michele Curiale (Progin S.p.A.)

VISTO IL RESPONSABILE UNICO DEL PROGETTO:
Dot. Ing. Paolo NARDUCCI

PROTOCOLLO DATA 202

OPERE D'ARTE MINORI
MURO IN SX DAL Km 1+704 al Km 1+900
Pianta e profilo tav. 6

| CODICE PROGETTO | NOME FILE | REVISIONE | SCALA |
|-----------------|-----------------------------|-----------|-------|
| DP1 RM368 E23 | CODICE ELAB. T010S15STRAR06 | C | 1:50 |

| REV. | DESCRIZIONE | DATA | REDATTO | VERIFICATO | APPROVATO |
|------|--|---------|--------------|------------|-----------|
| C | Emissione a seguito validazione e istruttoria ANAS | 02/2014 | Silvestri G. | Vialese | Infante |
| B | Emissione a seguito istruttoria ANAS | 06/2013 | Silvestri G. | Vialese | Infante |
| A | Prima emissione | 10/2012 | Silvestri G. | Vialese | Infante |