

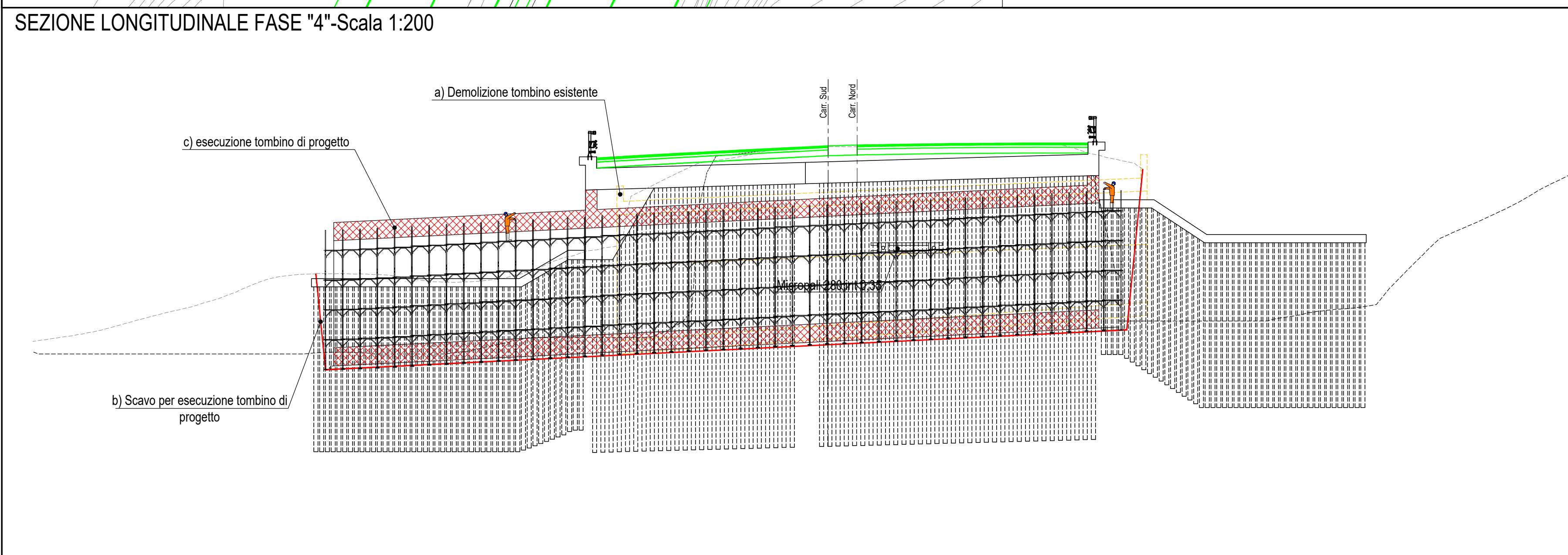
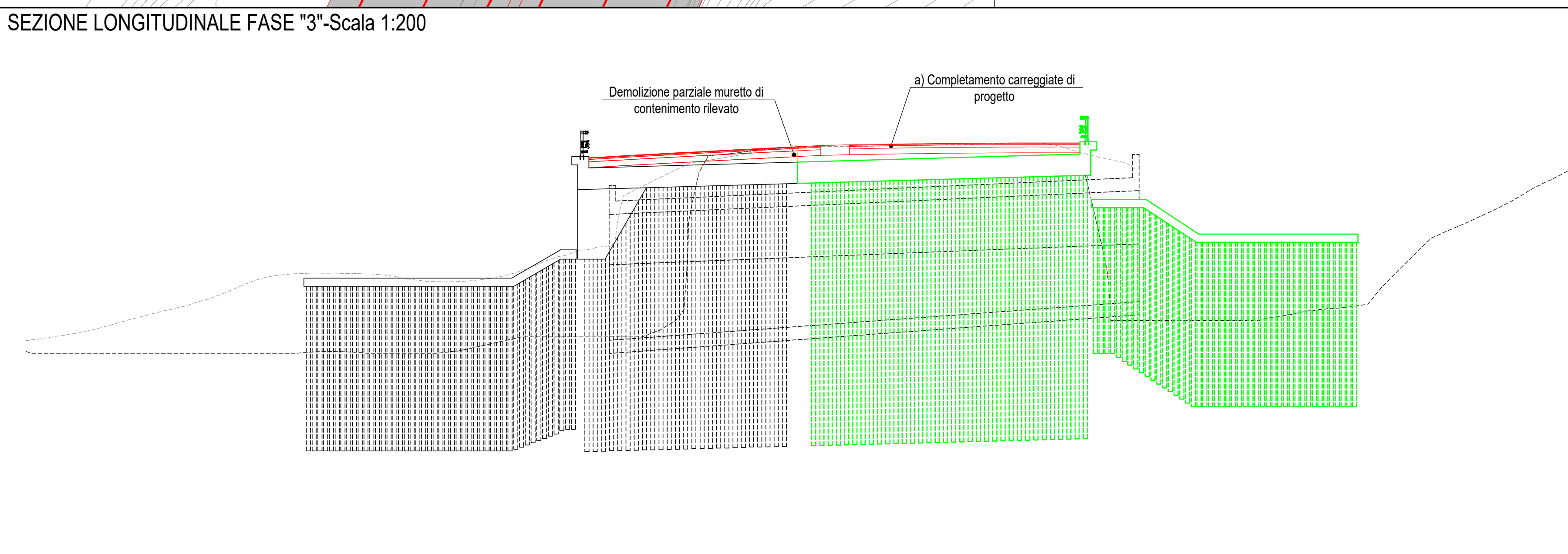
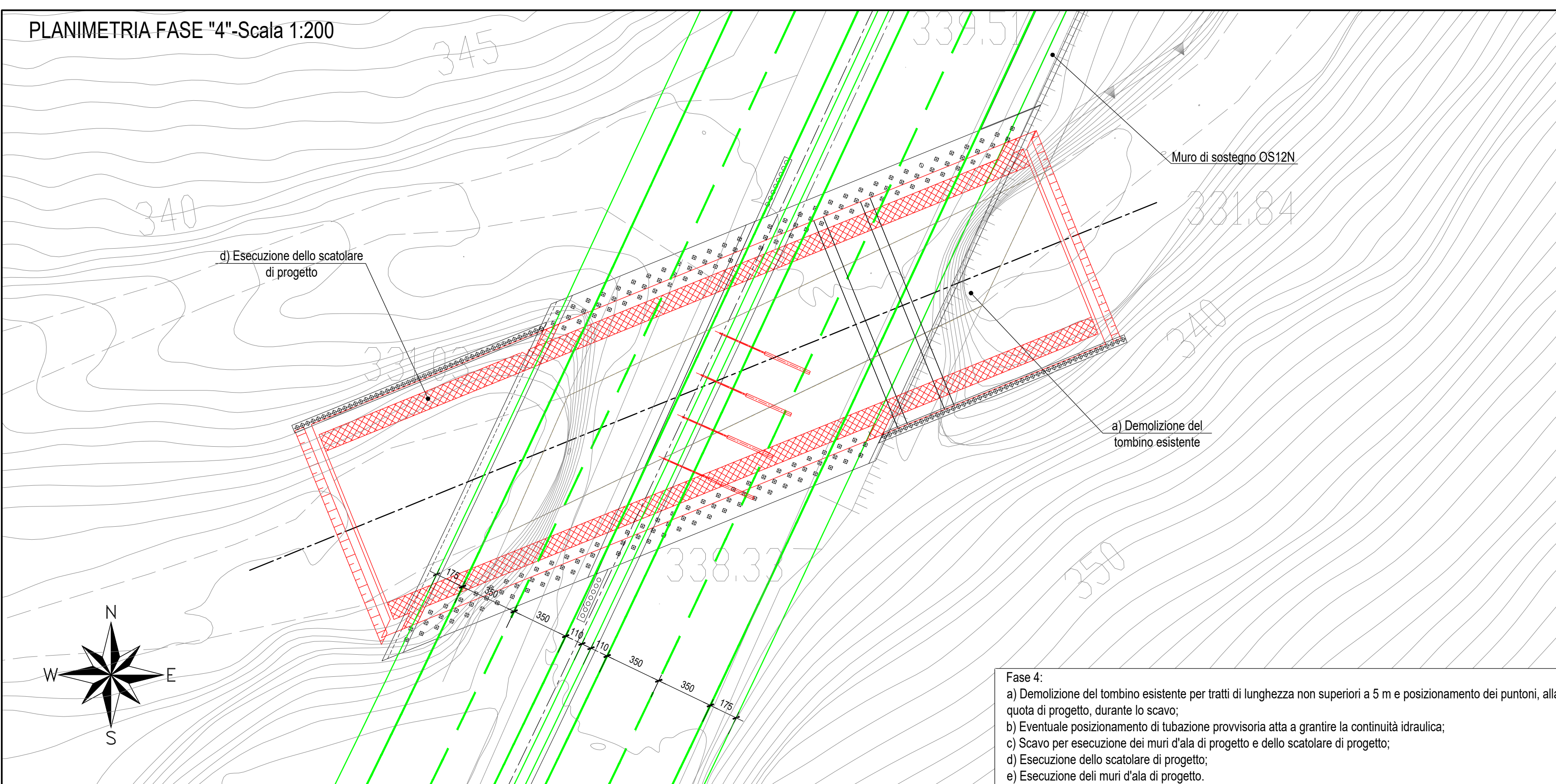
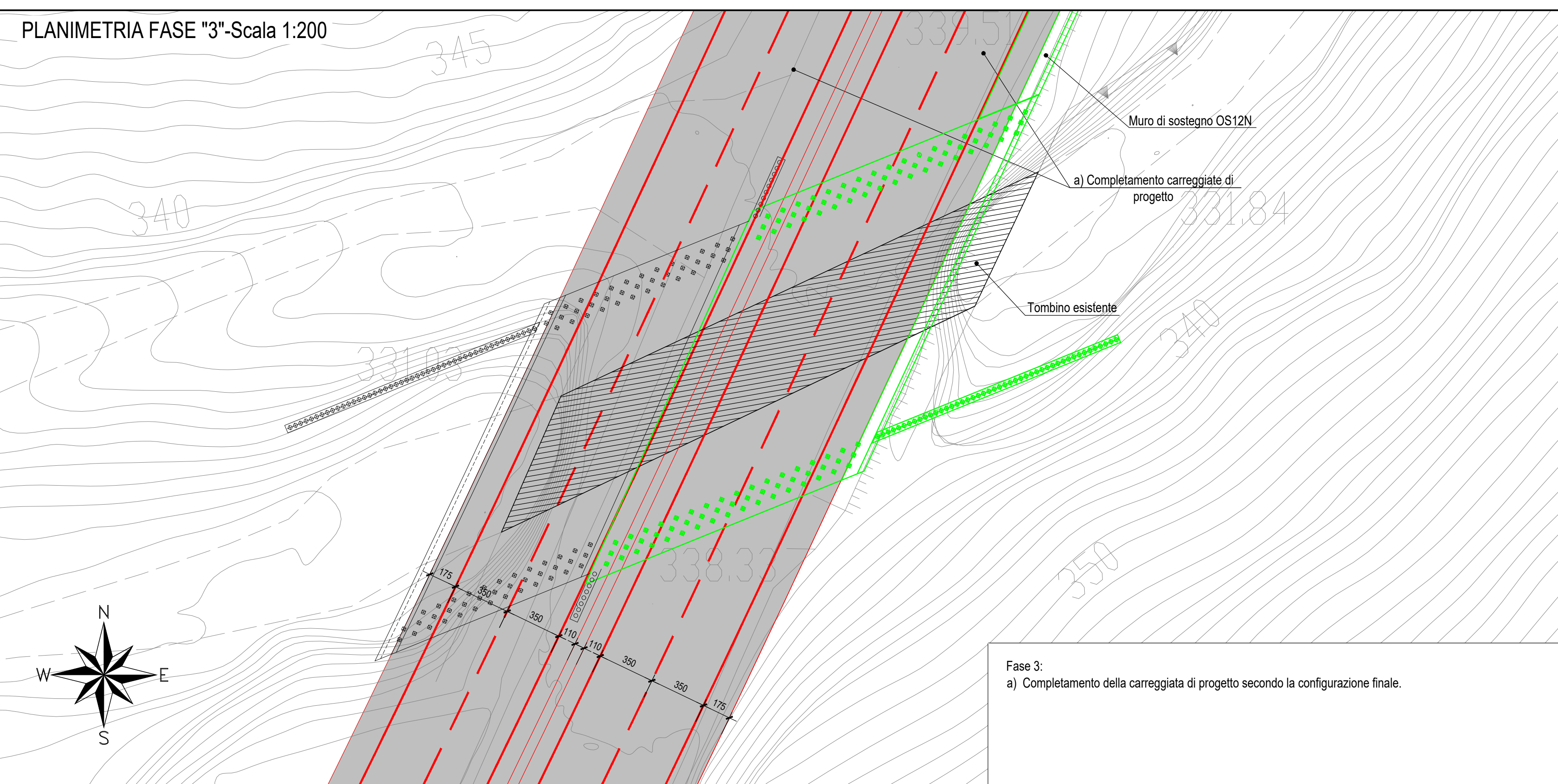
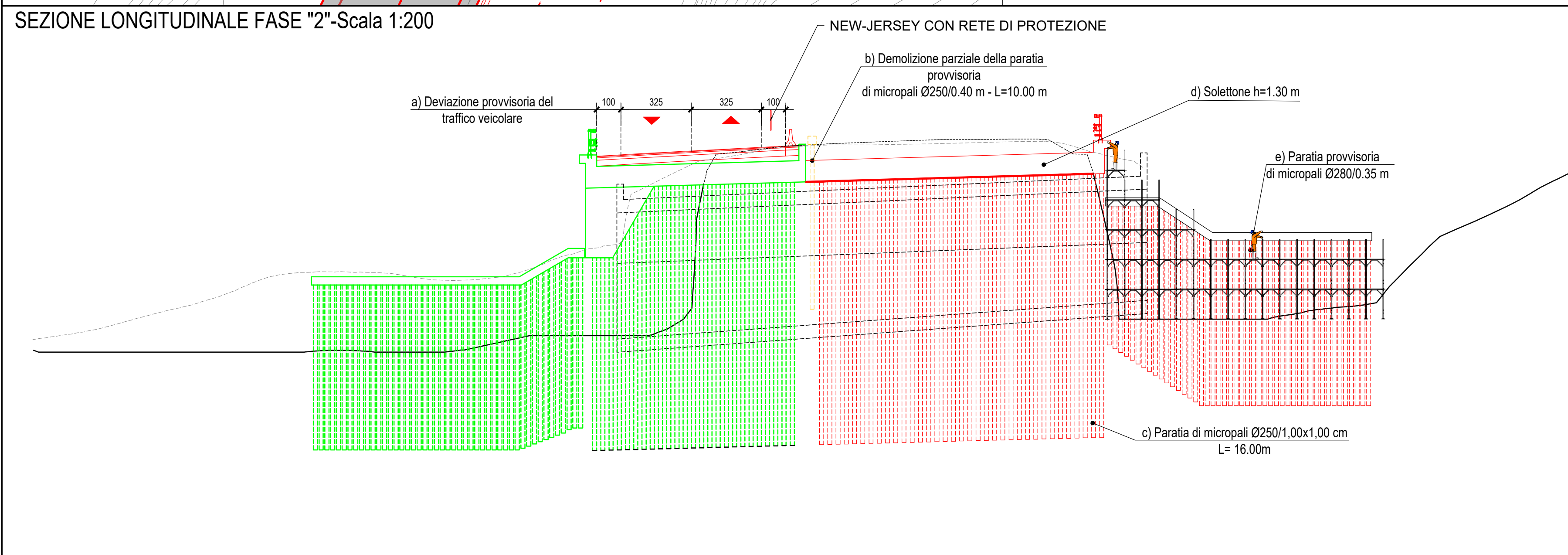
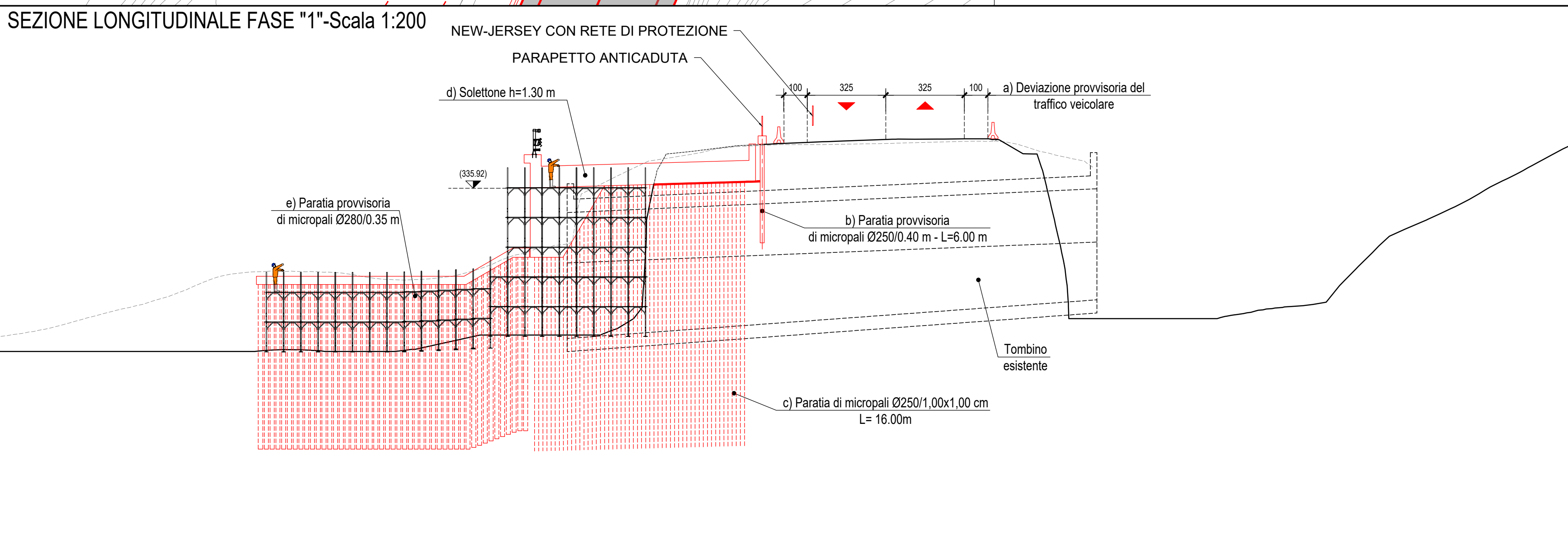
NOTA BENE:

Si prescrive che le operazioni da effettuarsi in alveo e/o in gola vengano organizzate in modo da essere svolte in periodi di magra e in ogni caso dovranno avvenire coordinandole con le indicazioni del servizio meteorologico. Sarà cura dell'impresa principale coordinarsi con l'ARPA regionale per il monitoraggio delle piene e predisporre il piano di sgombero delle aree in modo tale da poter sgomberare la gola da ogni mezzo, attrezzature e materiale nel più breve tempo possibile.

Dovrà essere effettuato il monitoraggio delle piene per quanto riguarda i fiumi interessati dall'intervento coordinandosi con il gestore delle stazioni di rilevamento poste a monte in modo tale da consentire un opportuno preavviso nei casi di rischio di eventuali passaggi di portate di piena. L'Appaltatore dovrà inoltre coordinarsi con gli uffici della Protezione Civile in modo da conoscere tempestivamente eventuali diramazioni di comunicati di allerta meteo.

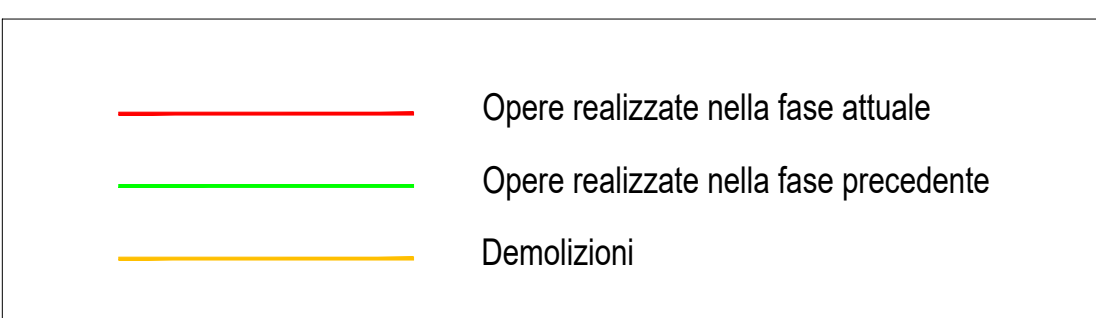
In caso di eventi eccezionali causanti allagamenti, esondazioni e/o eventi meteorologici prolungati che possono rendere instabili gli scavi in trincea o far affiorare la falda fino al fondo degli scavi, ove si ravvisasse il rischio di pericolose invasioni d'acqua nelle aree di lavoro, si valuterà con il Coordinatore per la sicurezza in fase di esecuzione (CSE) ed il Direttore dei Lavori l'opportunità di sospendere quelle lavorazioni che possono essere influenzate negativamente fino al passaggio dell'evento meteo avverso. In caso di eventuale diramazione di allerta di piena dovranno essere sospese immediatamente le lavorazioni nei pressi dei corsi d'acqua interessati dal fenomeno e allontanati tutti i mezzi dall'area di possibile esondazione.

Si prescrive inoltre la predisposizione di sirene di allertamento acustico da esterni per la segnalazione delle allerte e conseguente evacuazione degli operai.



N.B.: PER LE CARATTERISTICHE DEI MATERIALI SI RIMANDA ALL'ELABORATO TOTIMOSTRO101 ESEGUIRE LE LAVORAZIONI IN ALVEO E/O IN GOLENA DURANTE IL PERIODO DI MAGRA, COORDINANDOLE IN OGNI CASO CON LE INDICAZIONI DEL SERVIZIO METEOROLOGICO.

DISPORRE SIRENE DI AVVERTIMENTO ACUSTICO DA ESTERNI PER SEGNALAZIONI DI EVENTUALI ALLERTE METEO CON CONSEGUENTE EVACUAZIONE DEGLI OPERAI E SGOMBERO DELLA GOLENA DA OGNI MEZZO, ATTREZZATURE E MATERIALE NEL PIÙ BREVE TEMPO POSSIBILE.



Direzione Tecnica

STRADA STATALE 4 "VIA SALARIA"

Adeguamento della piattaforma stradale e messa in sicurezza dal km 56+000 al km 64+000
Stralcio 1 da pk 0+000 a pk 1+900

COD. RM 368

PROGETTO ESECUTIVO

PROGETTAZIONE: R.T.I.: PROGER S.p.A. (capogruppo mandataria)
PROGIN S.p.A.
S.I.N.A. S.p.A. - BRENG S.r.l.

RESPONSABILE INTEGRAZIONE PRESTAZIONI SPECIALISTICHE:
Dott. Ing. Antonio GRIMALDI (Progin S.p.A.)
Ordine degli Ingegneri della Provincia di Napoli n. 23799

IL GEOLOGO:
Dott. Geol. Gianluca PANDOLFI ELM (Progin S.p.A.)
Ordine dei Geologi Regione Umbria n. 407

IL COORDINATORE PER LA SICUREZZA IN FASE DI PROGETTAZIONE:
Dott. Ing. Michele CURALE (Progin S.p.A.)

VISTO: IL RESPONSABILE UNICO DEL PROGETTO:
Dott. Ing. Paolo NARDUCCI

PROTOCOLLO DATA 2022

PIANO DI SICUREZZA E COORDINAMENTO
Fasi di lavorazione e apprestamenti per la sicurezza
Tombino TM01 PK 1+423

CODICE PROGETTO	NOME FILE	REVISIONE	SCALA:
DP1 RM368 E23	TO1S100SICPE03B	B	1:300
	ELAB. TO1S100SICPE03		

REV.	DESCRIZIONE	DATA	REDAATTO	VERIFICATO	APPROVATO
B	Emissione o seguito istruttoria ANAS e validazione	Febbraio 2024	C. DI SERO	M. CURALE	L. INFANTE
A	Prima emissione	Dicembre 2022	C. DI SERO	M. CURALE	L. INFANTE