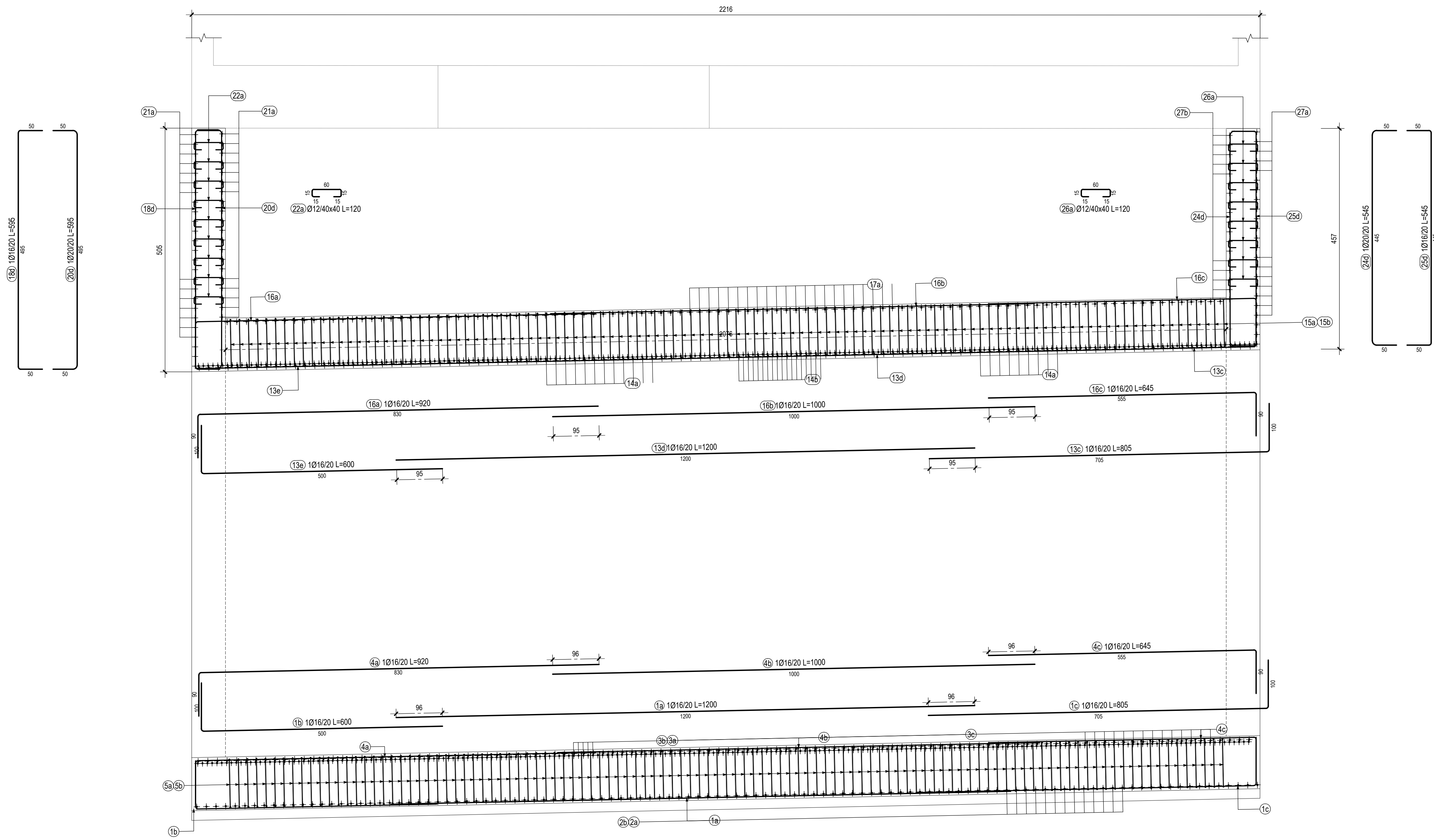
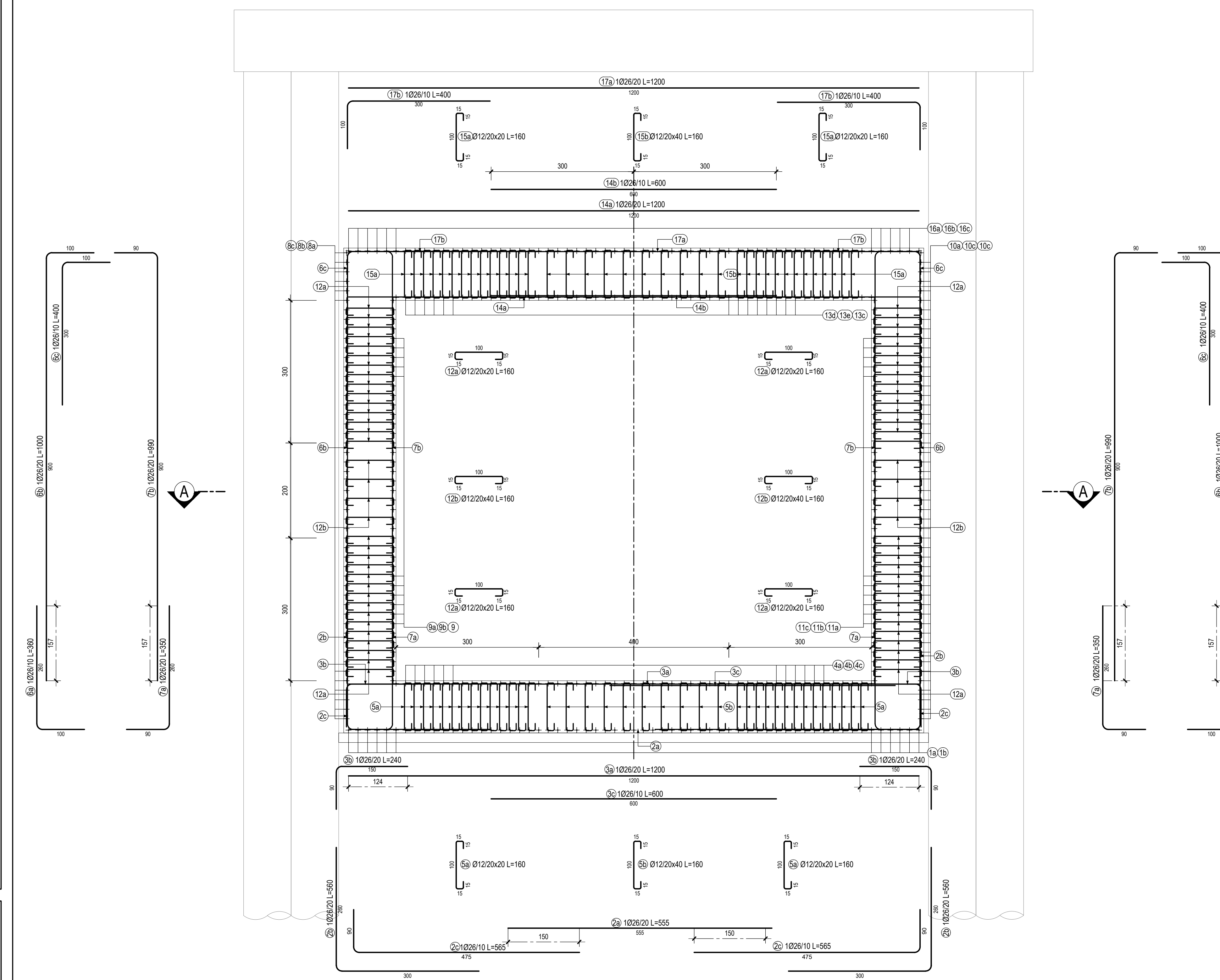


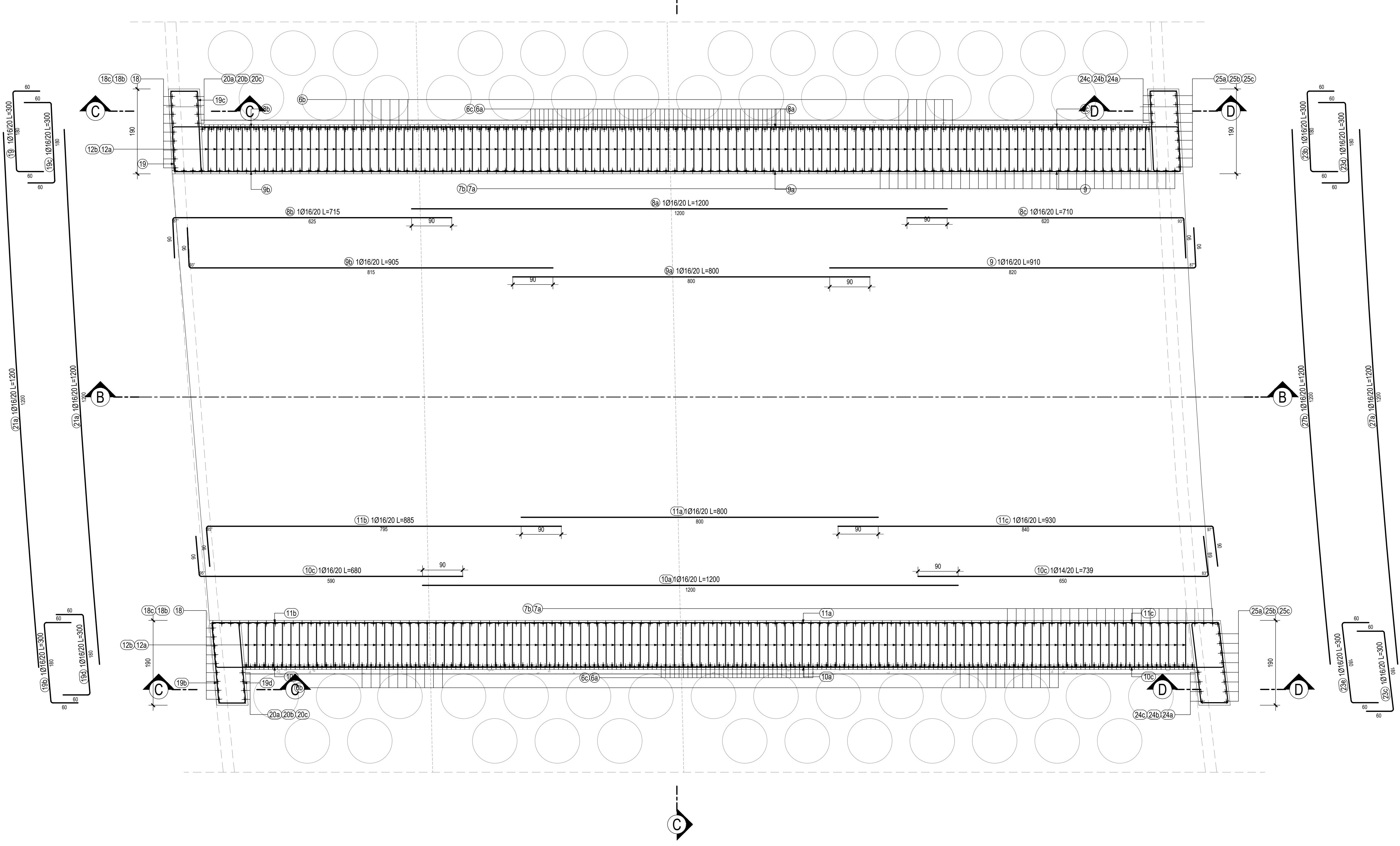
ARMATURA SEZIONE B-B-Scala 1:50



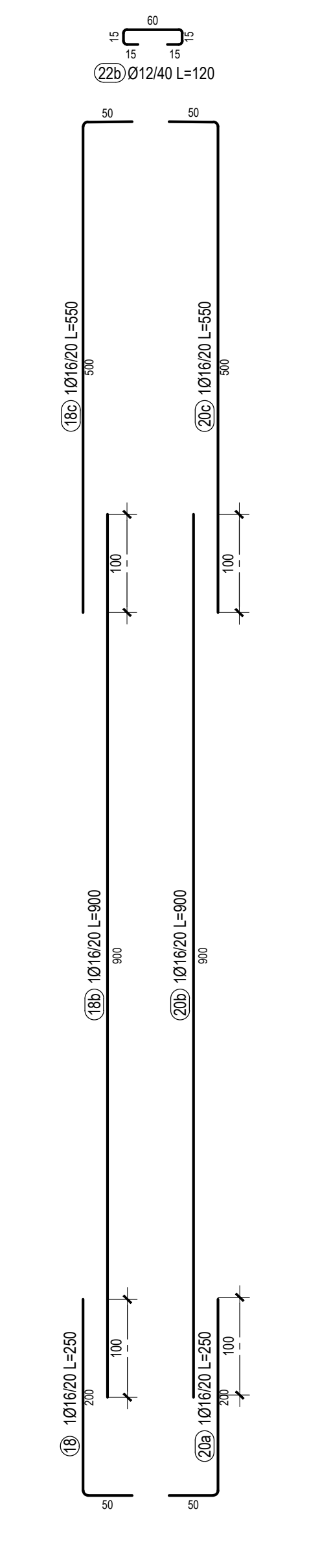
ARMATURA SEZIONE C-C-Scala 1:50



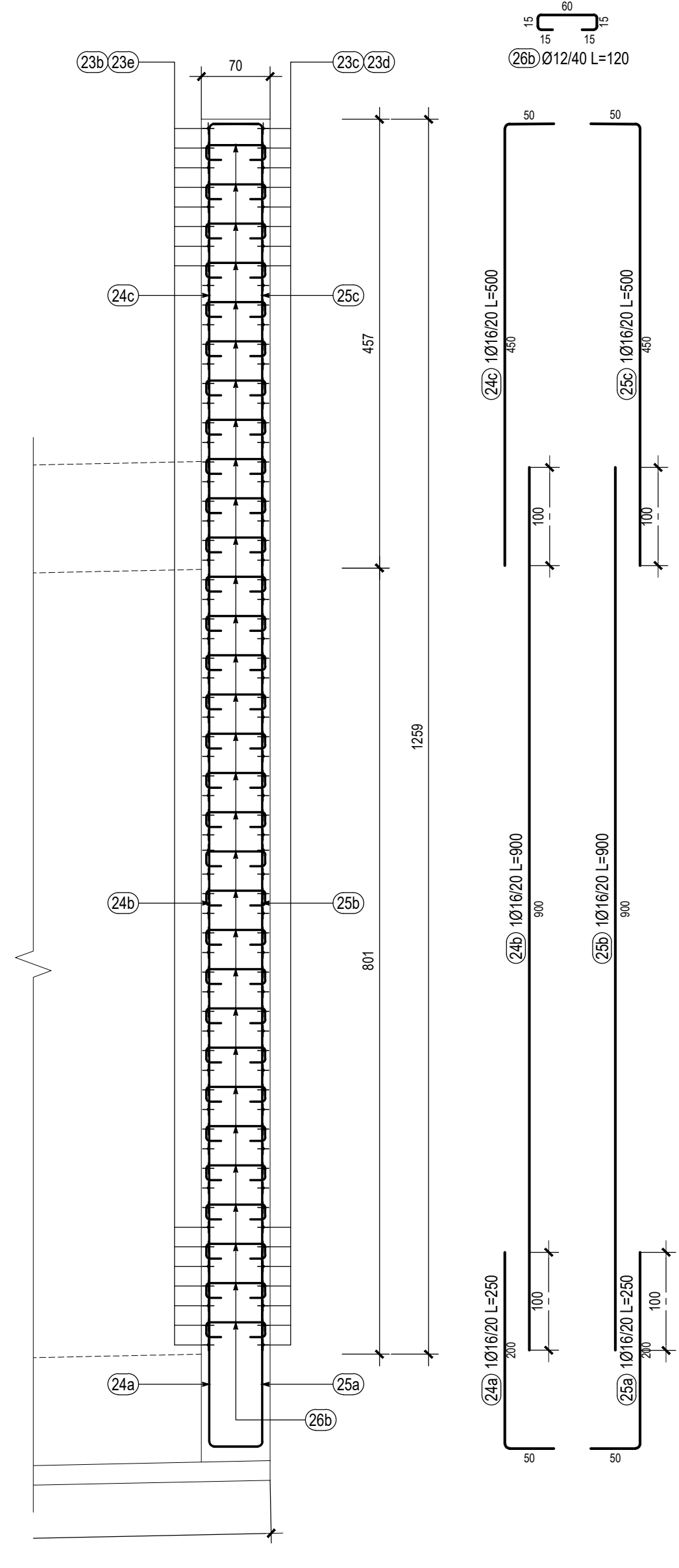
ARMATURA SEZIONE A-A-Scala 1:50



ARMATURA SEZIONE C-C-Scala 1:50



ARMATURA SEZIONE D-D-Scala 1:50



ELEMENTO: ARMATURA SCAOLARE						N.ELEMENTI: 1	
POSIZIONE	N. PEZZI	Ø [mm]	L [cm]	L TOT [m]	PESO [kg]	SCHEMA PEGATURA (Riferire al file esterno)	
1a	61	16	1200	732	1155.10		
1b	61	16	600	366	577.54		
1c	61	16	805	491	774.86		
2a	111	26	555	616	2587.70		
2b	229	26	550	1283	5345.04		
2c	442	26	555	2498	10408.74		
3a	110	26	1200	1320	5501.78		
3b	228	26	240	547	2280.73		
3c	219	26	600	1314	5476.75		
4a	51	16	920	469	740.40		
4b	51	16	1000	510	804.78		
4c	51	16	645	329	519.01		
5a	3330	12	160	5328	4731.26		
5b	1110	12	160	1776	1577.09		
6a	428	26	360	1534	6362.34		
6b	214	26	1000	2140	8919.52		
6c	660	26	400	2640	11003.52		
7a	344	26	350	1204	5018.17		
7b	344	26	990	3405	14194.54		
8a	50	16	1200	600	946.80		
8b	50	16	715	357	564.02		
8c	50	16	710	355	560.19		
9	41	16	910	373	588.09		
9a	41	16	800	328	517.58		
9b	41	16	905	371	585.52		
10a	50	16	1200	600	946.80		
10c	50	16	680	340	536.52		
11a	41	16	800	328	517.58		
11b	41	16	885	363	572.40		
11c	41	16	930	381	601.69		
12a	6660	12	160	10668	9462.52		
12b	1110	12	160	1776	1577.09		
13a	51	16	805	411	647.85		
13b	51	16	1200	612	965.74		
13c	51	16	600	306	482.86		
14a	110	26	1200	1320	5501.78		
14b	220	26	600	1320	5501.78		
15a	3330	12	160	5328	4731.26		
15b	1110	12	160	1776	1577.09		
16a	61	16	920	461	685.57		
16b	61	16	1000	502	740.78		
16c	61	16	645	321	517.58		
17a	104	26	1200	1248	5201.66		
17b	470	26	400	1880	7835.84		
18	18	16	250	45	71.01		
18a	18	16	900	162	255.84		
18b	18	16	550	99	156.19		
18c	60	16	595	357	563.34		
19	66	16	300	198	312.24		
19a	66	16	300	198	312.28		
19c	66	16	300	198	312.28		
19d	66	16	300	198	312.56		
20a	8	16	250	20	31.56		
20b	8	16	900	72	113.62		
20c	8	16	550	44	69.43		
20d	60	20	595	357	880.36		
21a	25	16	1200	300	473.40		
22a	300	12	120	360	319.68		
22b	62	12	120	74	66.07		
23a	63	16	300	189	298.05		
23c	63	16	300	189	297.95		
23d	63	16	300	189	298.09		
23e	63	16	300	189	297.79		
24a	4	16	250	10	15.78		
24b	4	16	900	36	58.81		
24c	4	16	500	20	31.56		
24d	60	20	545	327	808.38		
25a	9	16	250	23	35.51		
25b	9	16	900	81	127.82		
25c	9	16	500	45	71.01		
25d	60	16	545	327	816.00		
26a	300	12	120	360	319.68		
26b	62	12	120	74	66.07		
27a	23	16	1200	276	435.53		
27b	18	16	1200	216	340.85		
PESO TOTALE:					149146.27		

**anas** Direzione Tecnica

**STRADA STATALE 4 "VIA SALARIA"**  
Adeguamento della piattaforma stradale e messa in sicurezza dal km 56+000 al km 64+000  
Stralcio 1 da pk 0+000 a pk 1+900

PROGETTO ESECUTIVO COD. RM 368

PROGETTAZIONE: R.T.I.: PROGER S.p.A. (capogruppo mandataria)  
PROGIN S.p.A.  
S.I.N.A. S.p.A. - BRENG S.r.l.

RESPONSABILE INTEGRAZIONE PRESTAZIONI SPECIALISTICHE: CAPOGRUPPO MANDATARIA  
Dott. Ing. Antonio GRIMALDI (Proger S.p.A.)  
Dott. Ing. Gianluca PANDOLFI (Progin S.p.A.)  
Dott. Ing. Gabriele Ruffino (S.I.N.A.)

MANDATARI:  
**PROGER** Direzione Tecnica: Dott. Ing. Lorenzo INFANTE  
**PROGIN** Direzione Tecnica: Dott. Ing. Roberto INFANTE  
**S.I.N.A.** Direzione Tecnica: Dott. Ing. Paolo MARROCCI

VISTO IL RESPONSABILE UNICO DEL PROGETTO:  
Dott. Ing. Paolo MARROCCI

PROTOCOLLO DATA 2022

OPERE D'ARTE MINORI  
TOMBINO ALLA PROGR. 0+060.00 (ASSE PRINCIPALE)  
Armatura tombino scolare

CODE PROGETTO	NOVIE FILE	REVISIONE	SCALA
DPI RM368 E23	T01M01STRAR01_04D.dwg	D	1:50
C	Emissione a seguito validazione e istruttoria ANAS	Settembre 2023	I. SESSA P. VALENTE L. INFANTE
C	Revisione interna	Settembre 2023	I. SESSA P. VALENTE L. INFANTE
D	Emissione a seguito istruttoria ANAS	Settembre 2023	I. SESSA P. VALENTE L. INFANTE
A	Prima emissione	Settembre 2022	W.FERRARO P. VALENTE L. INFANTE
REV.	DESCRIZIONE	DATA	REGIATO VERIFICATO APPROVATO