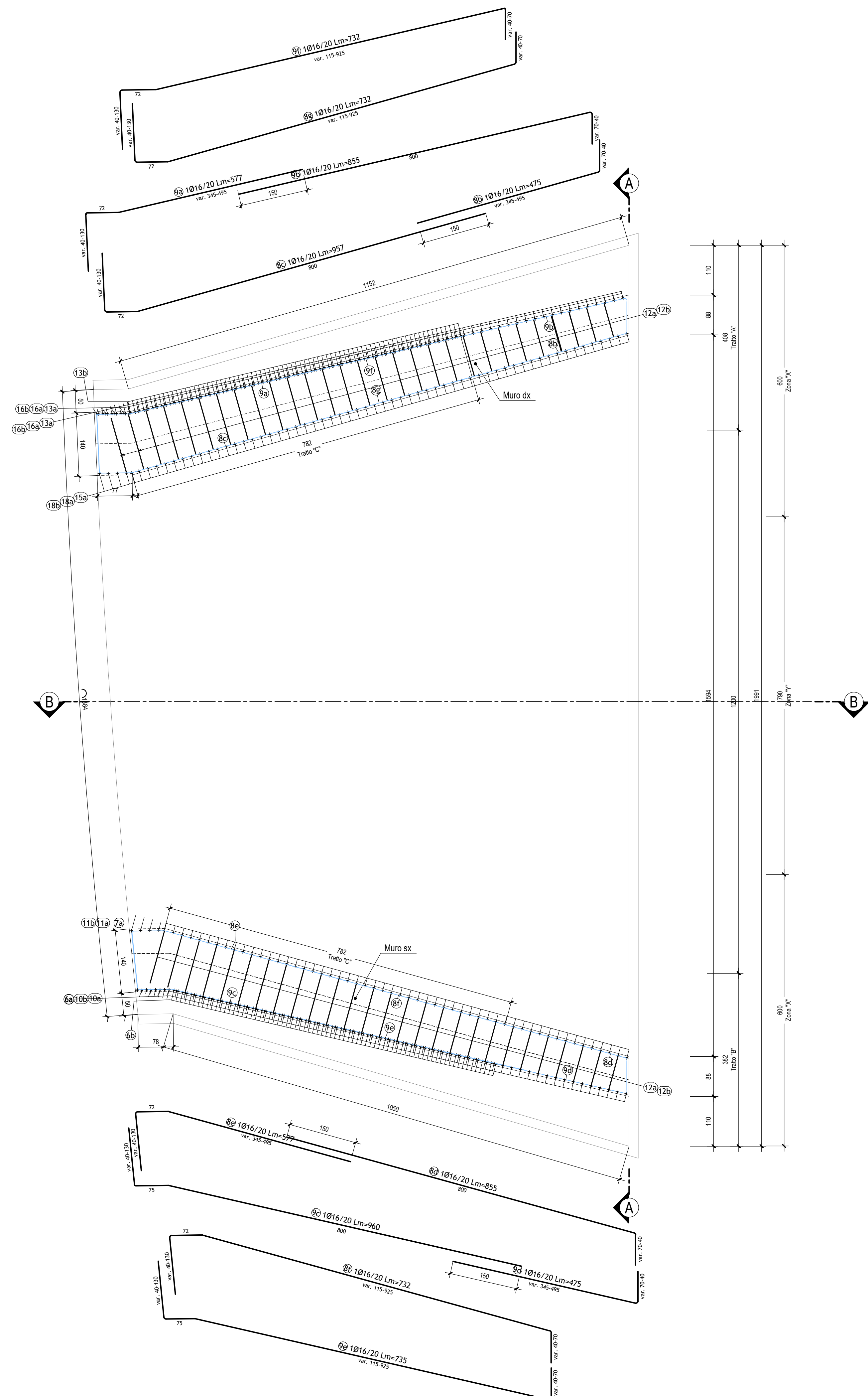
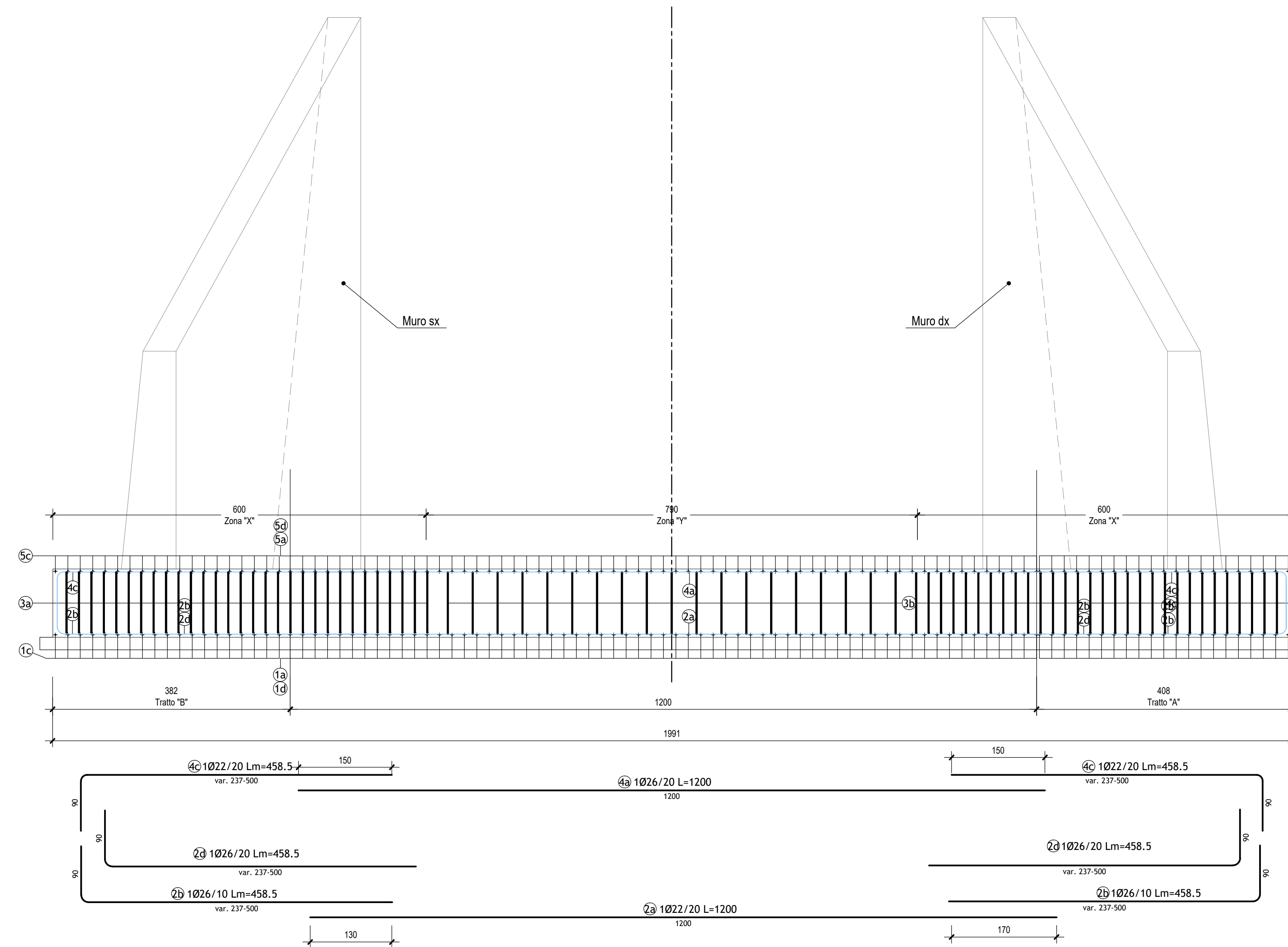


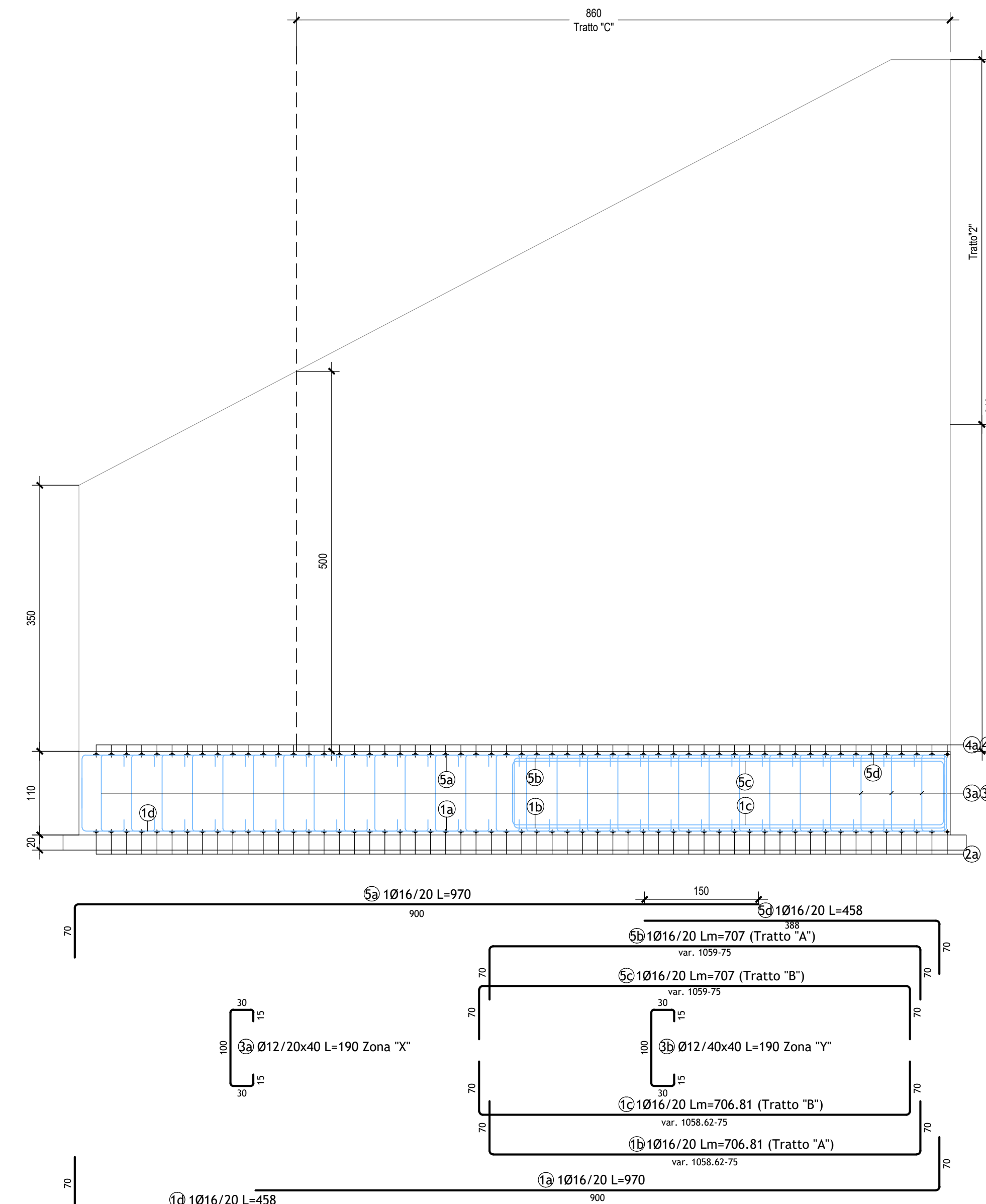
PIANTA MURO NORD-Scala 1:50



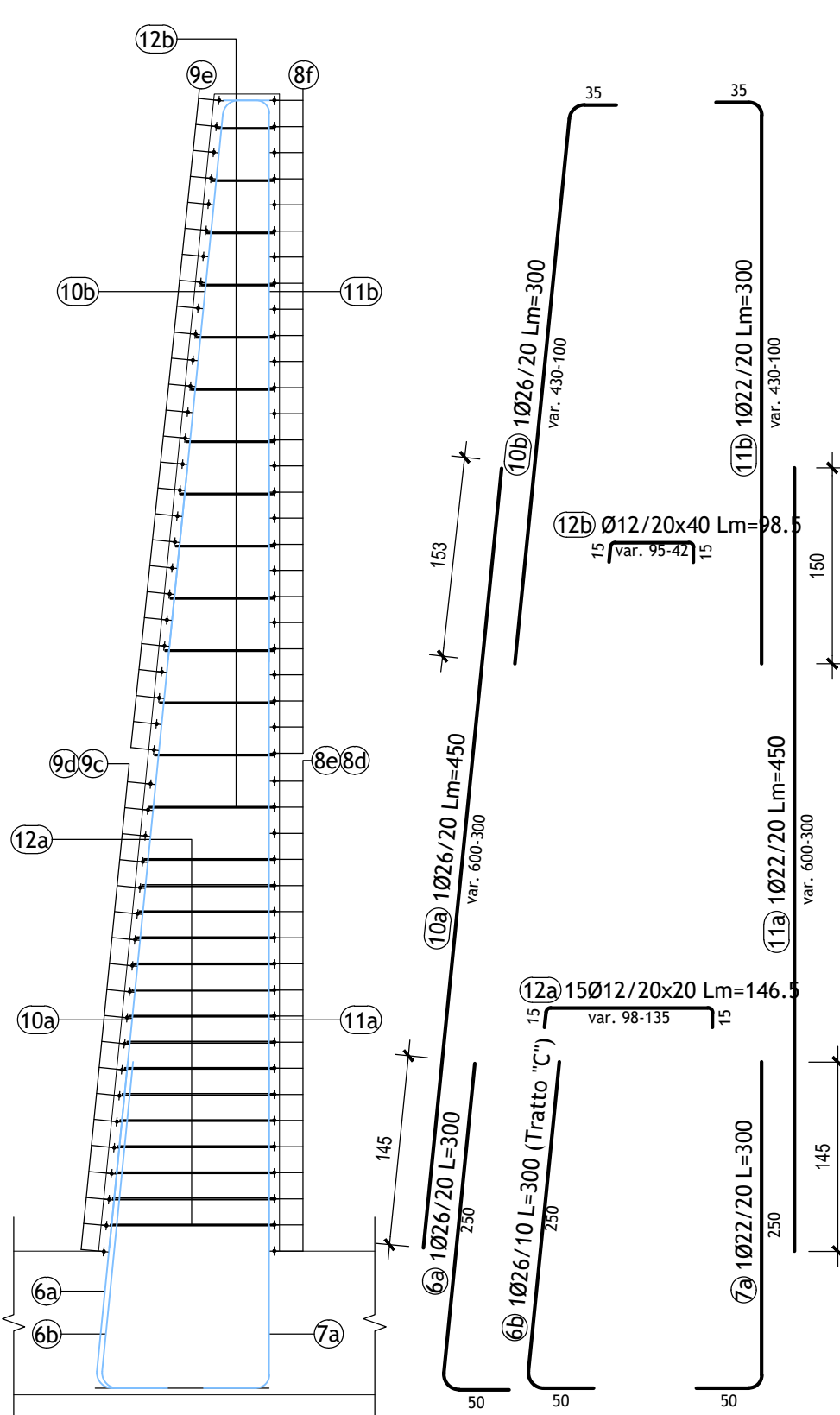
ARMATURA SEZIONE A-A-Scala 1:50



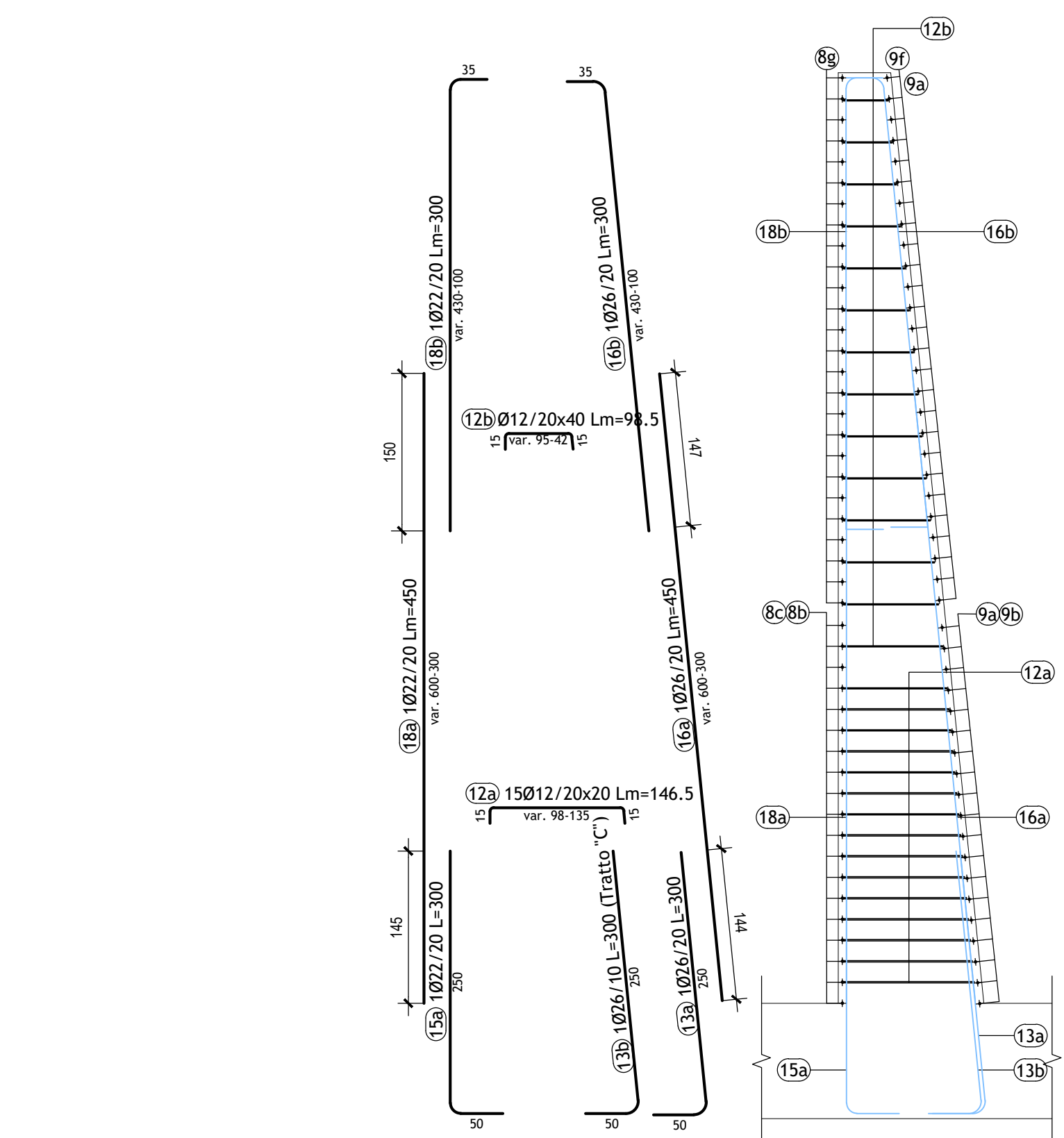
ARMATURA SEZIONE B-B-Scala 1:50



ARMATURA SEZIONE MURO SX-Scala 1:50



ARMATURA SEZIONE MURO DX-Scala 1:50



ELEMENTO: ELEVAZIONE						N.ELEMENTI: 1
POSIZIONE	N. PEZZI	Ø [mm]	L [cm]	L.TOT [m]	PESO [kg]	SCHEMA PIEGATURA (misure al filo esterno)
8b	19	16	--x--	90.25	142.41	[Diagram]
8c	19	16	--x--	181.83	286.93	[Diagram]
8d	19	16	--x--	162.45	256.35	[Diagram]
8e	19	16	--x--	109.63	173.00	[Diagram]
8f	26	16	--x--	190.32	300.32	[Diagram]
8g	26	16	--x--	190.32	300.32	[Diagram]
9a	19	16	--x--	109.63	173.00	[Diagram]
9b	19	16	--x--	162.45	256.35	[Diagram]
9c	19	16	--x--	182.40	287.83	[Diagram]
9d	19	16	--x--	90.25	142.41	[Diagram]
9e	26	16	--x--	191.10	301.56	[Diagram]
9f	26	16	--x--	190.32	300.32	[Diagram]
10a	56	26	--x--	252.00	1050.34	[Diagram]
10b	56	26	--x--	168.00	700.22	[Diagram]
11a	58	22	--x--	261.00	778.82	[Diagram]
11b	58	22	--x--	174.00	519.22	[Diagram]
12a	24300	12	--x--	35599.50	31612.36	[Diagram]
12b	5488	12	--x--	5405.68	4800.24	[Diagram]
16a	61	26	--x--	274.50	1144.12	[Diagram]
16b	61	26	--x--	183.00	762.74	[Diagram]
18a	62	22	--x--	279.00	832.54	[Diagram]
18b	62	22	--x--	186.00	555.02	[Diagram]
PESO TOTALE:					45676.42	

ELEMENTO: FONDAZIONE						N.ELEMENTI: 1
POSIZIONE	N. PEZZI	Ø [mm]	L [cm]	L.TOT [m]	PESO [kg]	SCHEMA PIEGATURA (misure al filo esterno)
1a	61	16	970.00	591.70	933.70	[Diagram]
1b	21	16	--x--	148.43	234.22	[Diagram]
1c	19	16	--x--	134.29	211.92	[Diagram]
1d	61	16	458.00	279.38	440.86	[Diagram]
2a	57	22	1200.00	684.00	2041.06	[Diagram]
2b	228	26	--x--	1045.38	4357.14	[Diagram]
2d	114	26	--x--	522.70	2178.58	[Diagram]
3a	1680	12	190.00	3192.00	2834.50	[Diagram]
3b	560	12	190.00	1064.00	944.83	[Diagram]
4a	57	26	1200.00	684.00	2850.91	[Diagram]
4c	114	22	--x--	522.70	1559.70	[Diagram]
5a	61	16	970.00	591.70	933.70	[Diagram]
5b	21	16	--x--	148.47	234.29	[Diagram]
5c	19	16	--x--	134.33	211.97	[Diagram]
5d	61	16	458.00	279.38	440.86	[Diagram]
6a	56	26	300.00	168.00	700.22	[Diagram]
6b	82	26	300.00	246.00	1025.33	[Diagram]
7a	58	22	300.00	174.00	519.22	[Diagram]
13a	61	26	300.00	183.00	762.74	[Diagram]
13b	76	26	300.00	228.00	950.30	[Diagram]
15a	62	22	300.00	186.00	555.02	[Diagram]
PESO TOTALE:					24921.07	

RIEPILOGO DISTINTA FERRI - Acciaio tipo B450C	
ELEVAZIONE	Kg 45676.42
FONDAZIONE	Kg 24921.07
TOTALE Kg	70597.49



STRADA STATALE 4 "VIA SALARIA"
Adeguamento della piattaforma stradale e messa in sicurezza dal km 56+000 al km 64+000
Stralcio 1 da pk 0+000 a pk 1+900

PROGETTO ESECUTIVO COD. RM 368

PROGETTAZIONE: R.T.I.: PROGER S.p.A. (capogruppo mandataria)
PROGIN S.p.A.
S.I.N.A. S.p.A. - BRENG S.r.l.

RESPONSABILE INTEGRAZIONE PRESTAZIONI SPECIALISTICHE:
Dot. Ing. Antonio GRIMALDI (Progin S.p.A.)
Direttore del Gruppo Progetti della Provincia di Salerno - 0776

IL GEOLOGO:
Dot. Geol. Gianluca PANDOLFI ELMI (Progin S.p.A.)
Direttore del Gruppo Progetti della Provincia di Salerno - 0776

IL COORDINATORE PER LA SICUREZZA IN FASE DI PROGETTAZIONE:
Dot. Ing. Michele Carata (Progin S.p.A.)

VISTO: IL RESPONSABILE UNICO DEL PROGETTO:
Dot. Ing. Paolo NARDUCCI

PROTOCOLLO DATA 2022

OPERE D'ARTE MINORI
TOMBINO ALLA PROGR. 0+060.00 (ASSE PRINCIPALE)
Armatura muro di imbocco carreggiata nord

CODICE PROGETTO: DP RM368 E23
NOME FILE: T01TMO1STRAR04.dwg
CODICE ELAB.: T01TMO1STRAR04

REVISIONE: C
SCALA: 1:50

C Revisione interna Settembre 2023 I. SESSA P. VALENTE L. INFANTE
B Emissione a seguito istruttoria ANAS Giugno 2023 I. SESSA P. VALENTE L. INFANTE
A Prima emissione Settembre 2022 M. PERRINO P. VALENTE L. INFANTE

REV. DESCRIZIONE DATA REDATTO VERIFICATO APPROVATO