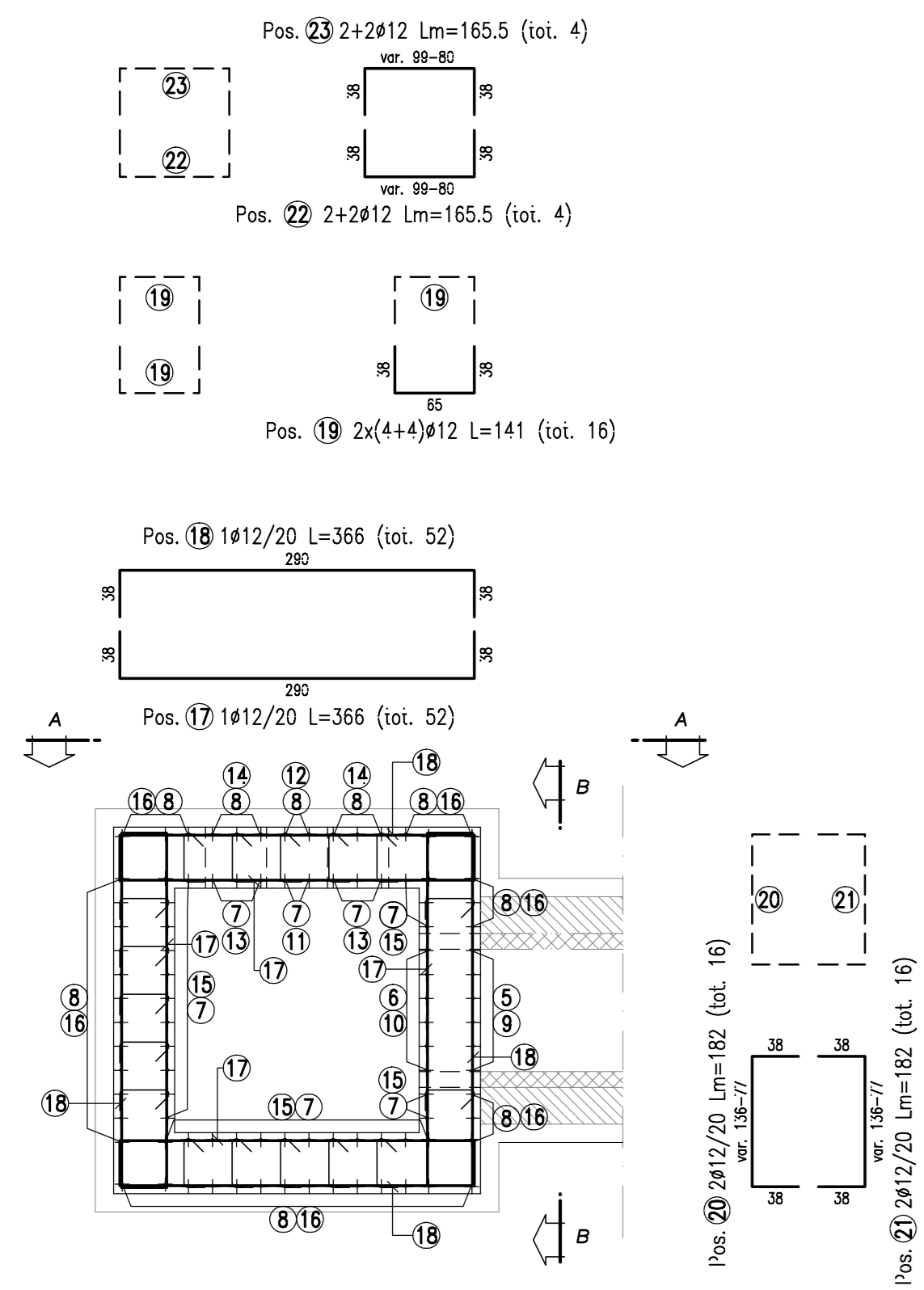
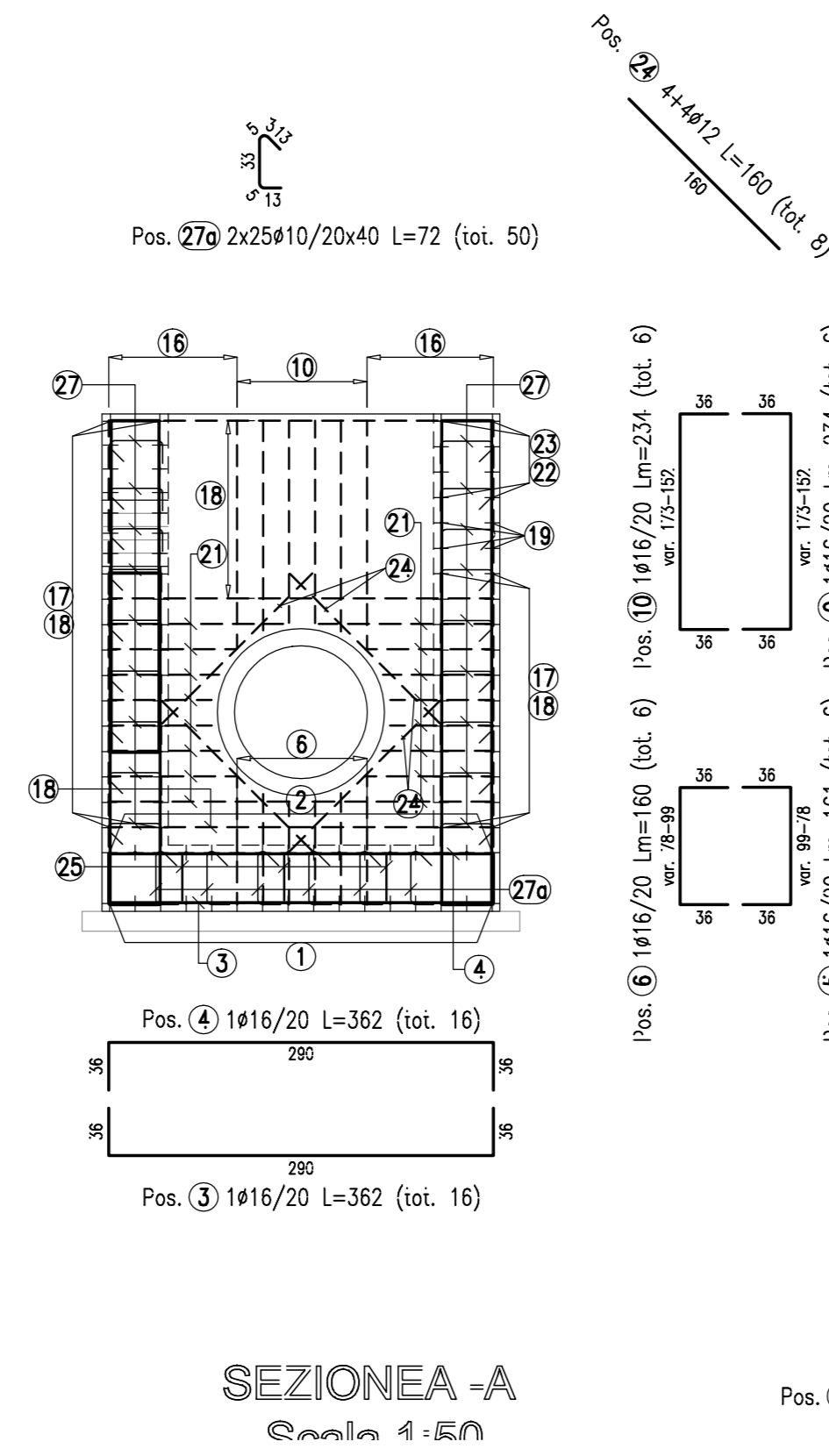


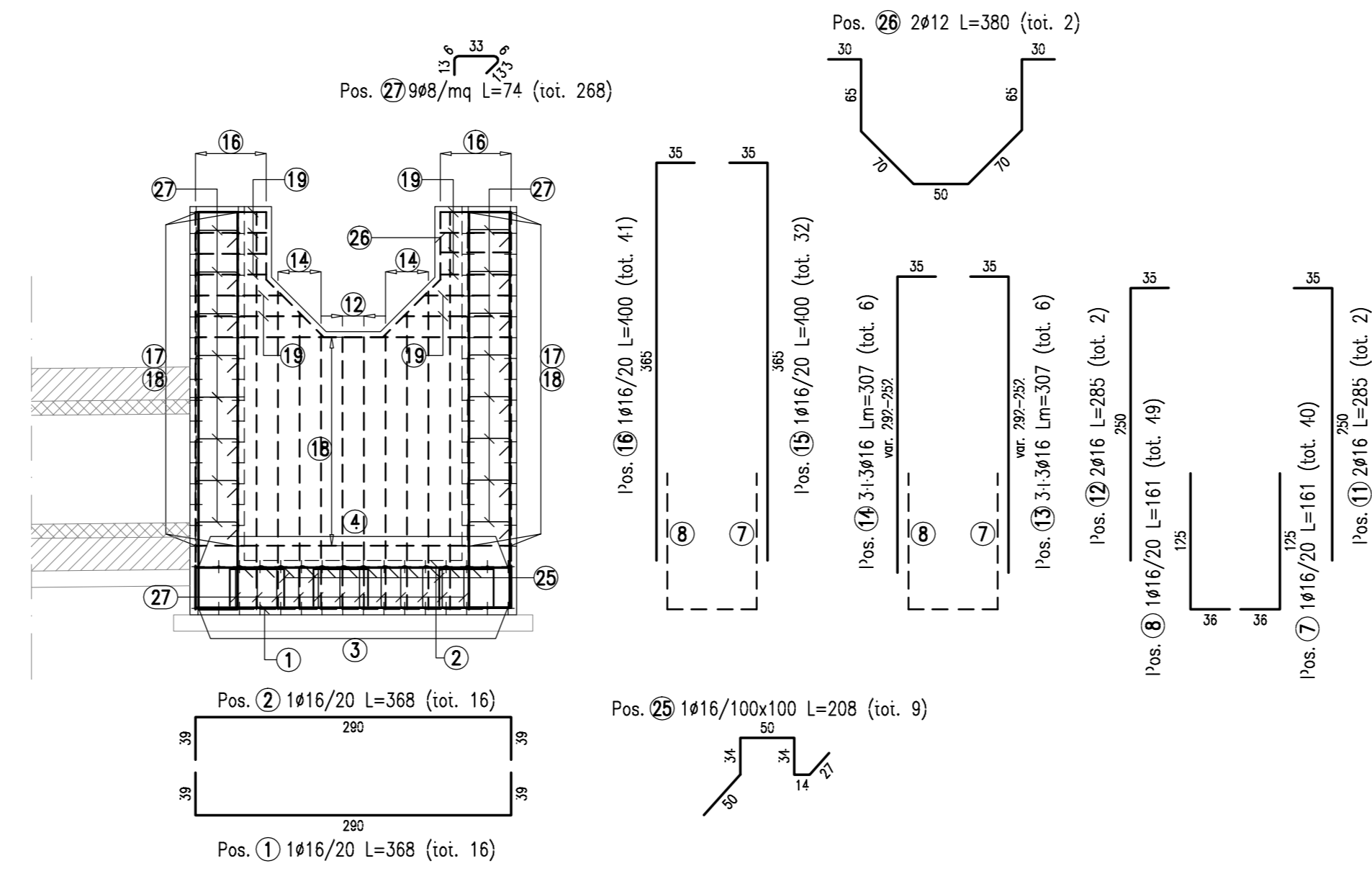
PIANTA SPICCATO - Scala 1:50 -



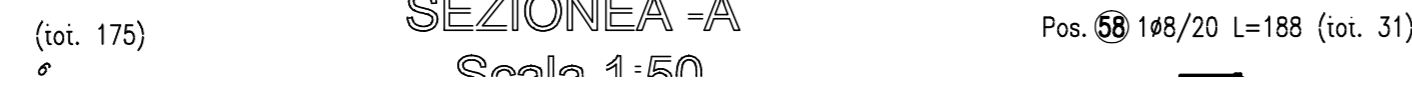
VISTA B-B - Scala 1:50 -



VISTA A-A - Scala 1:50 -

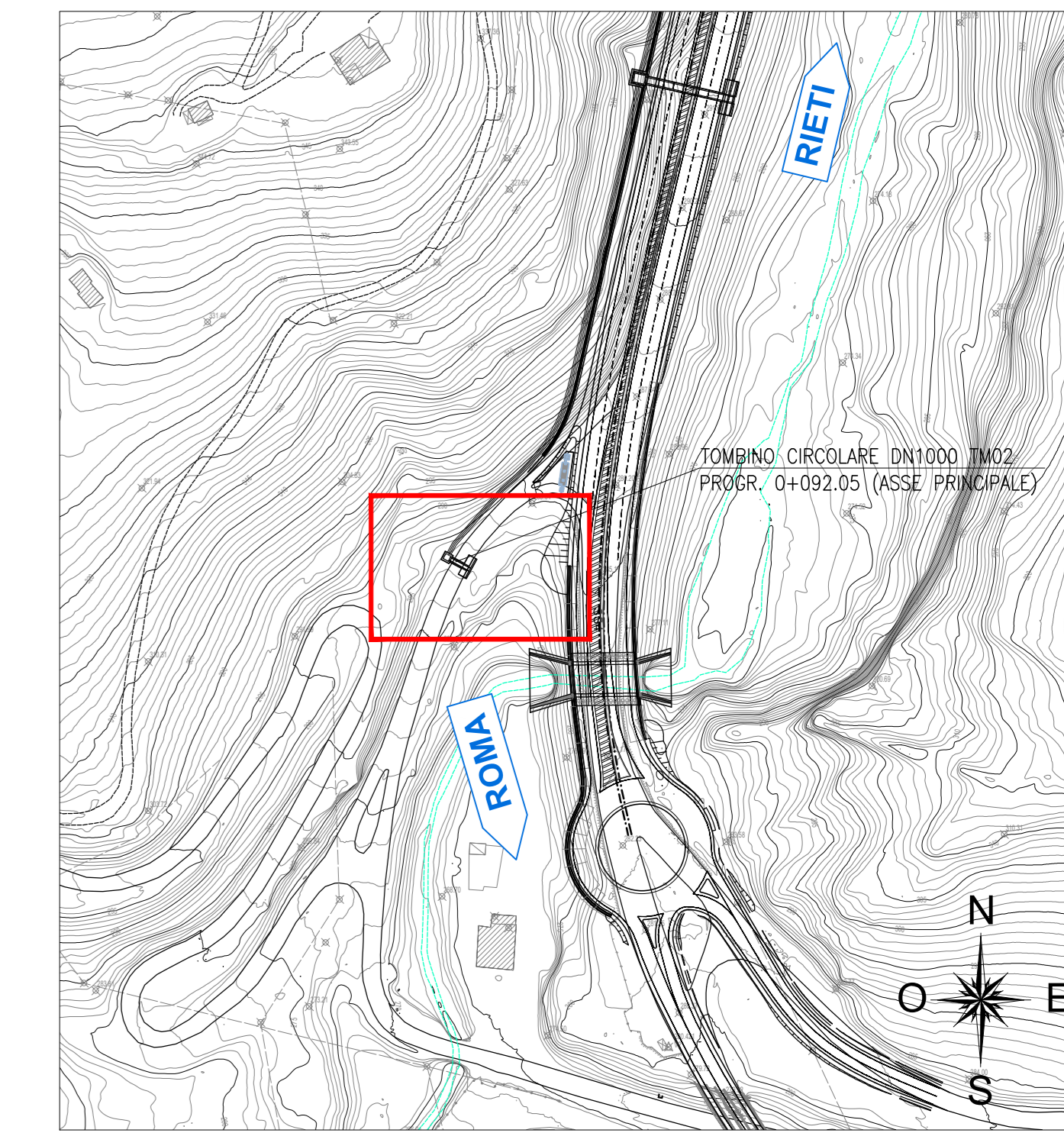


SEZIONE A-A
Scala 1:50

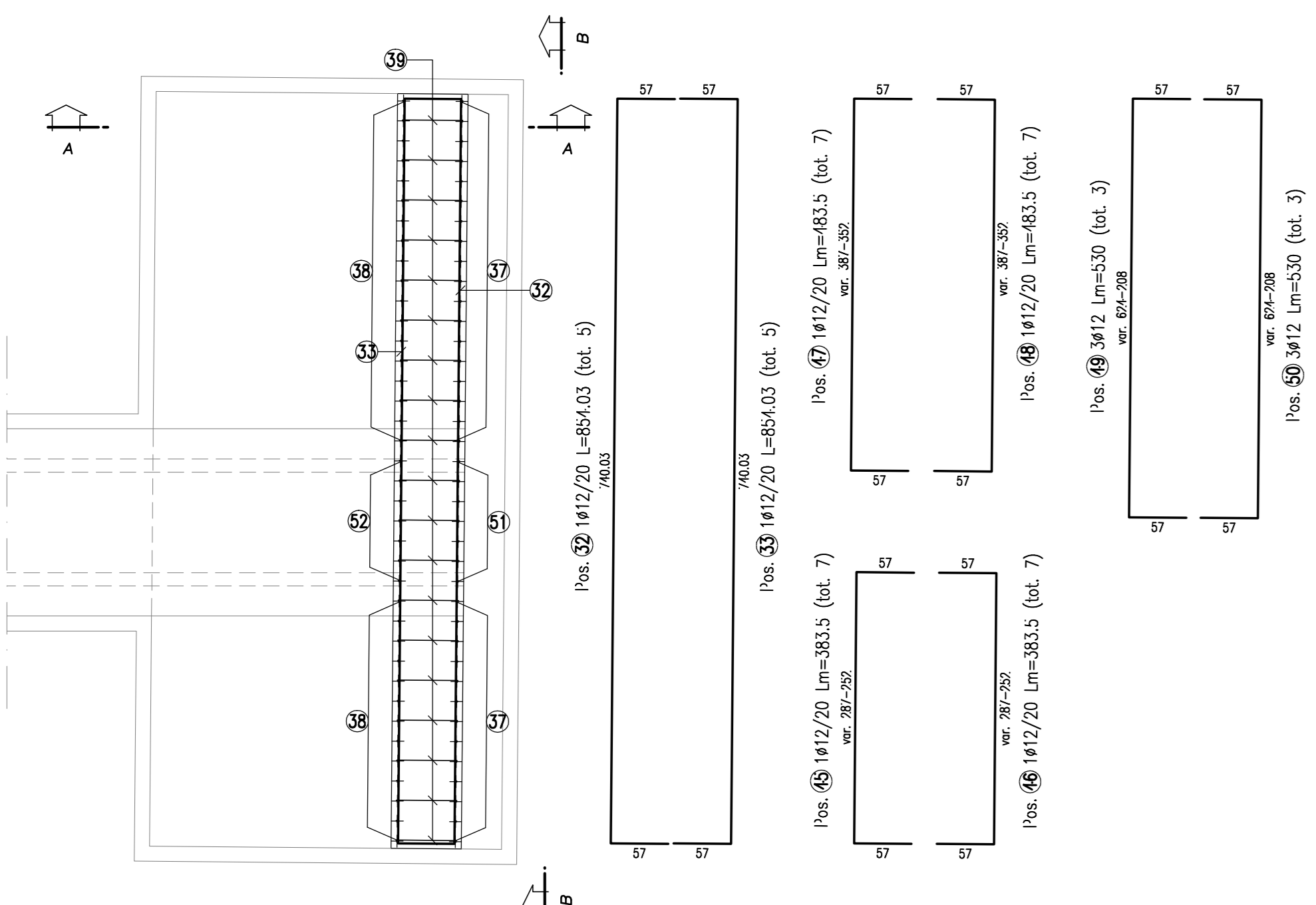


POZZETTO DI IMBOCCO						N.ELEMENTI: 1	
ELEMENTO: ELEVAZIONE	POSIZIONE	N. PEZZI	Ø [mm]	L [cm]	L. TOT [m]	PESO [kg]	SCHEMA PIEGATURA (misure di filo esterno)
11	2	16	285.0	5.70	8.99	151	250
12	2	16	285.1	5.70	9.00	151	250
13	6	16	--- x ---	18.42	29.07	111	250
14	6	16	--- x ---	18.42	29.07	111	250
15	32	16	400.3	128.08	202.12	151	300.2
16	41	16	400.3	164.11	258.96	111	300.3
17	52	12	366.4	190.53	169.19	252	250
18	52	12	366.4	190.53	169.19	212	250
19	16	12	141.0	22.56	20.03	212	250
20	16	12	--- x ---	29.20	25.93	212	250
21	16	12	--- x ---	29.20	25.93	252	250
22	4	12	--- x ---	6.62	5.88	212	250
23	4	12	--- x ---	6.62	5.88	252	250
24	8	12	160.0	12.80	11.37	000	160
26	2	12	380.0	7.60	6.75	954	250
27	268	8	73.7	197.62	78.06	555	250
58	31	8	188.0	58.28	23.02	595	250
PESO TOTALE:						1078.44	

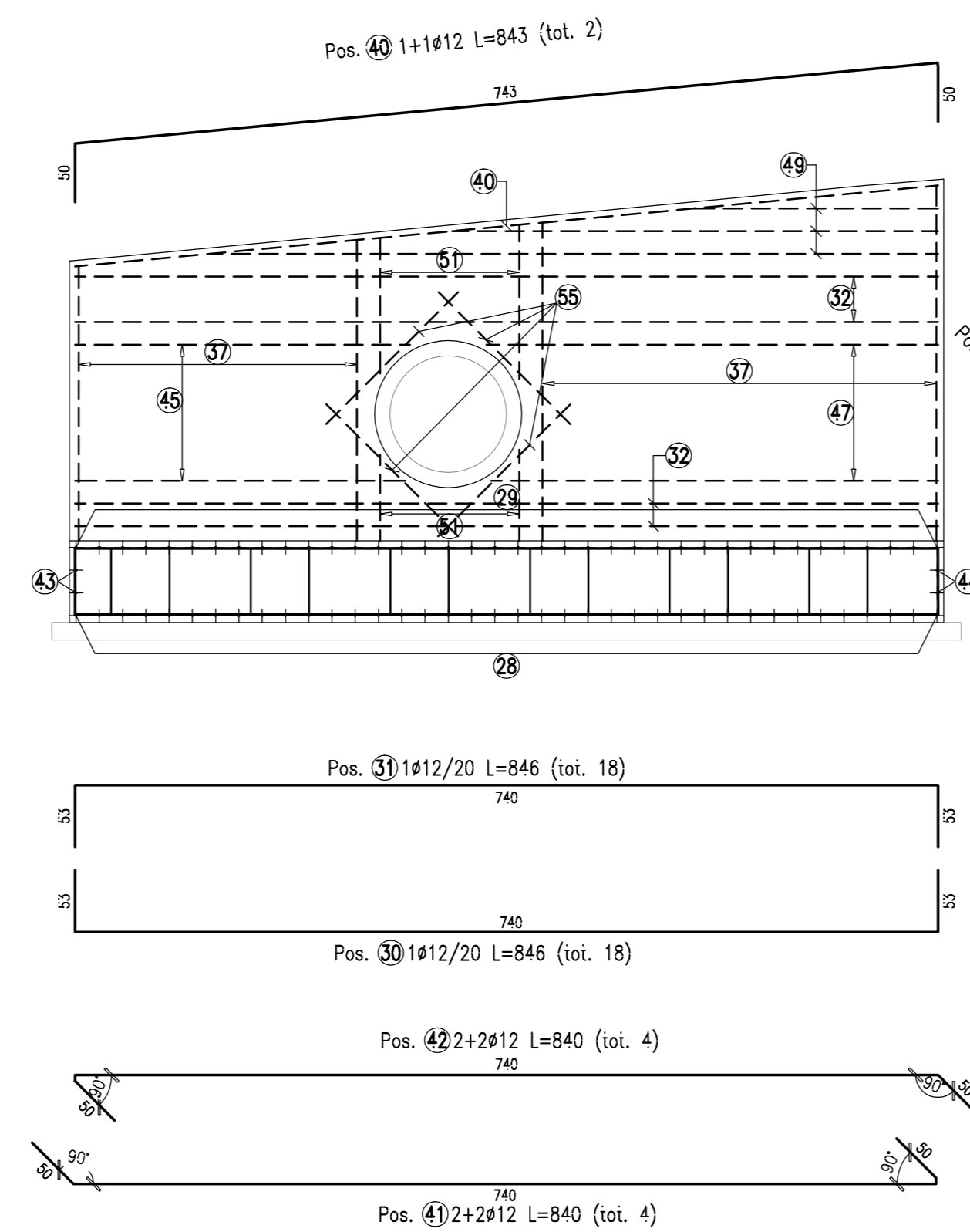
ELEMENTO: FONDAZIONE						N.ELEMENTI: 1	
POSIZIONE	N. PEZZI	Ø [mm]	L [cm]	L. TOT [m]	PESO [kg]	SCHEMA PIEGATURA (misure di filo esterno)	
1	16	16	368.0	58.88	92.91	212	
2	16	16	368.0	58.88	92.91	252	
3	16	16	361.6	57.86	91.30	212	
4	16	16	362.0	57.92	91.40	252	
5	6	16	--- x ---	9.63	15.20	252	
6	6	16	--- x ---	9.62	15.18	212	
7	40	16	161.0	64.38	101.59	151	
8	49	16	161.0	78.87	124.45	111	
9	6	16	--- x ---	14.07	22.20	252	
10	6	16	--- x ---	14.07	22.20	212	
25	9	16	207.7	18.69	29.50	553	
27a	50	10	72.0	36.00	22.21	555	
PESO TOTALE:						721.05	



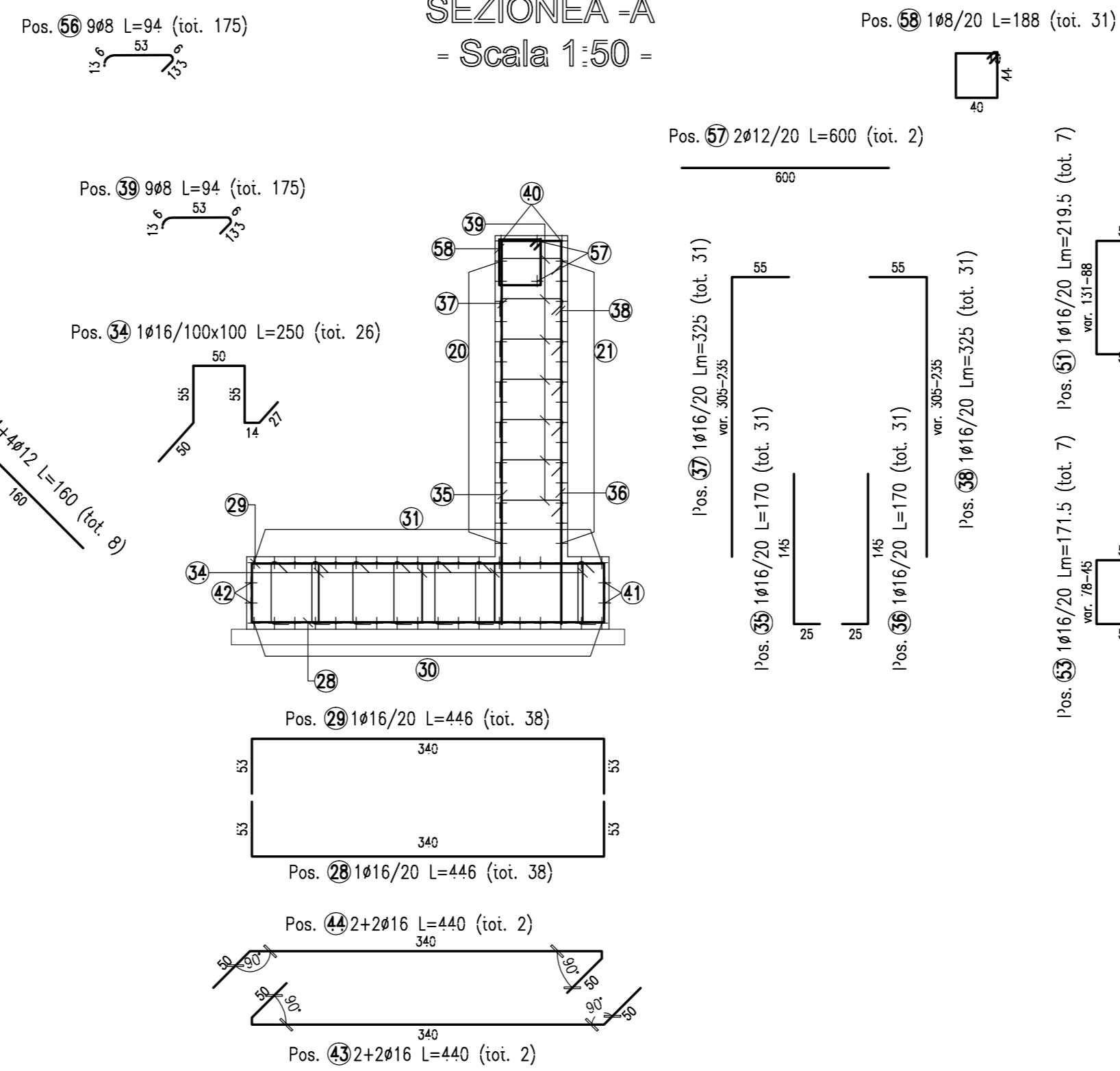
PIANTA SPICCATO - Scala 1:50 -



VISTA B-B - Scala 1:50 -



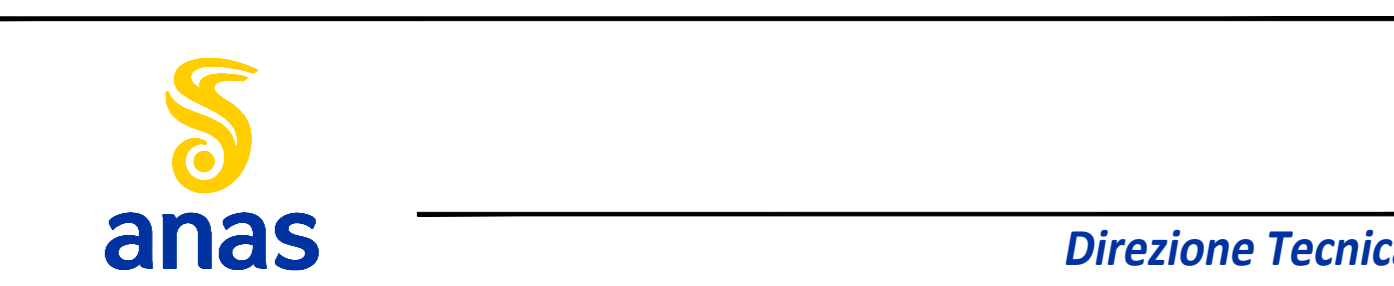
SEZIONE A-A
Scala 1:50



MURO DI SBOCO						N.ELEMENTI: 1	
ELEMENTO: ELEVAZIONE	POSIZIONE	N. PEZZI	Ø [mm]	L [cm]	L. TOT [m]	PESO [kg]	SCHEMA PIEGATURA (misure di filo esterno)
32	5	12	854.0	42.70	37.92	212	743
33	5	12	854.0	42.70	37.92	212	743
37	31	16	--- x ---	100.75	158.98	151	250
38	31	16	--- x ---	100.75	158.98	111	250
39	175	8	94.0	164.50	64.98	555	250
40	2	12	843.0	16.86	14.97	292	743
45	7	12	--- x ---	26.85	23.84	212	250
46	7	12	--- x ---	26.85	23.84	212	250
47	7	12	--- x ---	33.85	30.05	212	250
48	7	12	--- x ---	33.85	30.05	212	250
49	3	12	--- x ---	15.90	14.12	212	250
50	3	12	--- x ---	15.90	14.12	212	250
51	7	16	--- x ---	15.37	24.25	252	250
52	7	16	--- x ---	15.37	24.25	212	250
55	8	12	160.0	12.80	11.37	000	160
57	2	12	600.0	12.00	10.66	000	600.0
PESO TOTALE:						680.30	

ELEMENTO: FONDAZIONE						N.ELEMENTI: 1	
POSIZIONE	N. PEZZI	Ø [mm]	L [cm]	L. TOT [m]	PESO [kg]	SCHEMA PIEGATURA (misure di filo esterno)	
28	38	16	446.0	169.48	267.44	252	
29	38	16	446.0	169.48	267.44	212	
30	18	12	846.0	152.28	135.22	252	
31	18	12	846.0	152.28	135.22	212	
34	26	16	250.3	65.08	102.70	553	
35	31	16	170.0	52.70	83.16	111	
36	31	16	170.0	52.70	83.16	151	
41	4	12	840.0	33.60	29.84	252	
42	4	12	840.0	33.60	29.84	292	
43	2	16	440.0	8.80	13.89	252	
44	2	16	440.0	8.80	13.89	292	
53	7	16	--- x ---	12.01	18.94	212	
54	7	16	--- x ---	12.01	18.94	252	
56	175	8	94.0	164.50	64.98	555	
PESO TOTALE:						1264.66	

N.B.: PER LE CARATTERISTICHE DEI MATERIALI SI RIMANDA ALL'ELABORATO TOIOMOSTROTOIA ESIGUIRE LE LAVORAZIONI DURANTE IL PERIODO DI MAGRA, COORDINANDOLE IN OGNI CASO CON LE INDICAZIONI DEL SERVIZIO METEOROLOGICO



STRADA STATALE 4 "VIA SALARIA"
 Adeguamento della piattaforma stradale e messa in sicurezza dal km 56+000 al km 64+000
 Stralcio 1 da pk 0+000 a pk 1+900

PROGETTO ESECUTIVO
 COD. RM 368
 PROGETTAZIONE: R.T.I.: PROGER S.p.A. (capogruppo mandataria)
 S.I.N.A. S.p.A. - BRENG S.r.l.

IL GEOLOGO: Dott. Geol. Gianluca PANDOLFI ELM (Proger S.p.A.)
 Centro del Geology Regione Umbria n. 461

IL COORDINATORE PER LA SICUREZZA IN FASE DI PROGETTAZIONE: Dott. Ing. Michele Curatoli (Proger S.p.A.)

VISTO IL RESPONSABILE UNICO DEL PROGETTO: Dott. Ing. Paolo NARDUCCI

CAPOGRUPPO MANDATARIA: **PROGER**

MANDANTIS: **PROGIN** Direzione Tecnica: Dott. Ing. Lorenzo INFANTE
 Centro del Geology Regione Umbria n. 461

PROTOCOLLO DATA 202...

STRALCIO 1
 OPERE D'ARTE MINORI
 TOMBINO ALLA PROGR. 0+092.05 (ASSE PRINCIPALE)
 Armatura tav. 2 di 2

CODICE PROGETTO	NOME FILE	REVISIONE	SCALA:		
DPI RM368 E23	T01TM02STAR02C.dwg	C	1:30		
REVISIONI	DESCRIZIONE	DATA	REDATTO	VERIFICATO	APPROVATO
C	Emissione a seguito validazione e istruttoria ANAS	Gennaio 2021	E. ABBASCIANO	P. VALENTE	L. INFANTE
B	Emissione a seguito istruttoria ANAS	Maggio 2021	E. ABBASCIANO	P. VALENTE	L. INFANTE
A	Prima emissione	Agosto 2020	E. ABBASCIANO	P. VALENTE	L. INFANTE