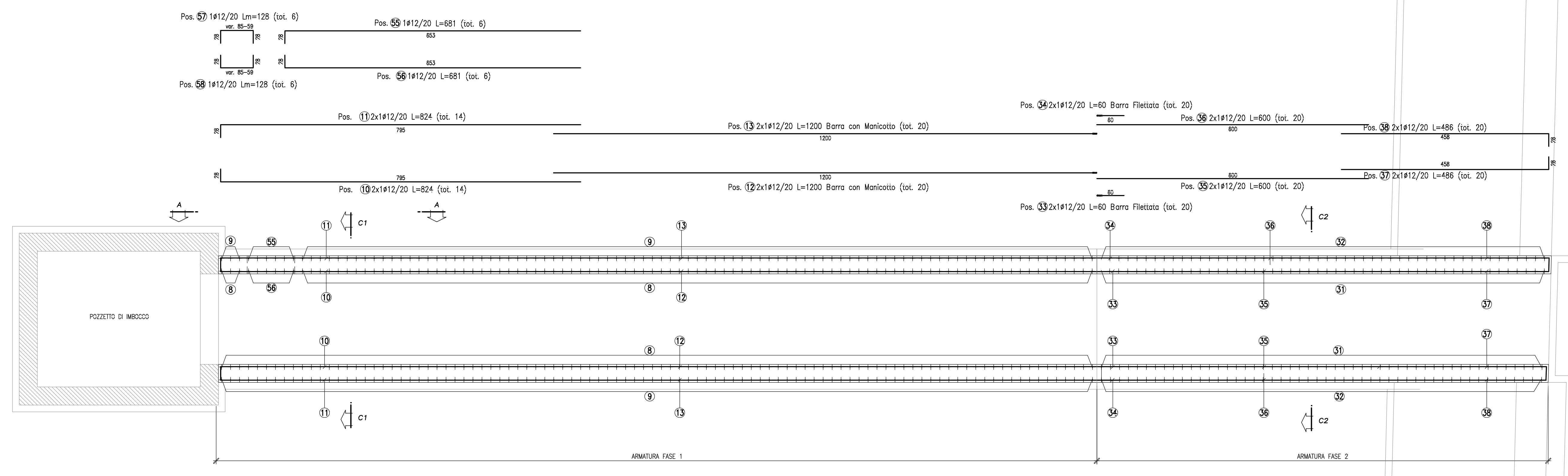
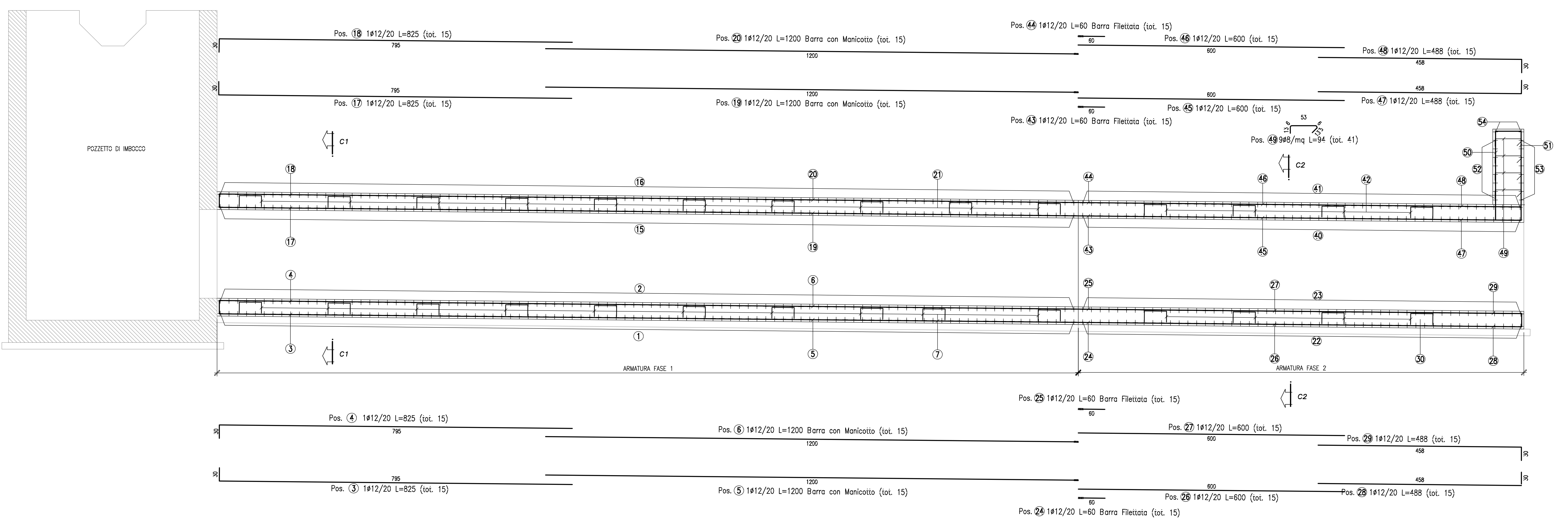


PIANTA SPICCATO - Scala 1:50 -



SEZIONE LONGITUDINALE - Scala 1:50 -



TOMBINO FASE 1

ELEMENTO: FONDAZIONE FASE 1						NELEMENTI: 1	
POSIZIONE	N. PEZZI	φ [mm]	L [cm]	L. TOT [m]	PESO [kg]	CODICE	SCHEMA PEGATURA (letture al filo esterno)
1	98	14	324.0	317.52	383.56	212	R1 212 JR
2	98	14	324.0	317.52	383.56	252	R1 212 JR
3	15	12	825.2	123.78	109.91	151	R1 212 JR
4	15	12	825.0	123.75	109.89	191	R1 212 JR
6	15	12	1200.1	180.01	159.85	000	R1 212 JR
7	20	14	187.3	37.46	45.26	553	R1 212 JR
PESO TOTALE:					1192.83		

TOMBINO FASE 2

ELEMENTO: FONDAZIONE FASE 2						NELEMENTI: 1	
POSIZIONE	N. PEZZI	φ [mm]	L [cm]	L. TOT [m]	PESO [kg]	CODICE	SCHEMA PEGATURA (letture al filo esterno)
22	51	14	324.0	165.24	199.61	212	R1 212 JR
23	51	14	324.0	165.24	199.61	252	R1 212 JR
24	15	12	60.0	9.00	7.99	000	R1 212 JR
25	15	12	60.0	9.00	7.99	000	R1 212 JR
26	15	12	600.0	90.00	79.92	000	R1 212 JR
27	15	12	600.0	90.00	79.92	000	R1 212 JR
28	15	12	488.0	73.20	65.00	151	R1 212 JR
29	15	12	488.0	73.20	65.00	151	R1 212 JR
30	8	14	187.7	15.02	18.14	553	R1 212 JR
PESO TOTALE:					723.18		

TOMBINO FASE 1 (Continuation)

ELEMENTO: ELEVAZIONE FASE 1						NELEMENTI: 1	
POSIZIONE	N. PEZZI	φ [mm]	L [cm]	L. TOT [m]	PESO [kg]	CODICE	SCHEMA PEGATURA (letture al filo esterno)
8	192	16	322.0	618.24	975.58	252	R1 212 JR
9	192	16	322.0	618.24	975.58	212	R1 212 JR
10	14	12	823.6	115.30	102.39	151	R1 212 JR
11	14	12	823.6	115.30	102.39	111	R1 212 JR
12	20	12	1200.0	240.00	213.12	000	R1 212 JR
13	20	12	1200.1	240.01	213.13	000	R1 212 JR
14	1545	8	63.7	984.74	388.97	555	R1 212 JR
55	6	12	681.0	40.86	36.28	151	R1 212 JR
56	6	12	681.0	40.86	36.28	151	R1 212 JR
57	6	12	--- x ---	7.68	6.82	252	R1 212 JR
58	6	12	--- x ---	7.68	6.82	212	R1 212 JR
59	6	16	--- x ---	8.76	13.82	252	R1 212 JR
60	6	16	--- x ---	8.76	13.82	212	R1 212 JR
61	6	16	--- x ---	8.76	13.82	252	R1 212 JR
62	6	16	--- x ---	8.76	13.82	212	R1 212 JR
PESO TOTALE:					3112.54		

TOMBINO FASE 2 (Continuation)

ELEMENTO: ELEVAZIONE FASE 2						NELEMENTI: 1	
POSIZIONE	N. PEZZI	φ [mm]	L [cm]	L. TOT [m]	PESO [kg]	CODICE	SCHEMA PEGATURA (letture al filo esterno)
31	102	16	322.0	328.44	518.28	252	R1 212 JR
32	102	16	322.0	328.44	518.28	212	R1 212 JR
33	20	12	60.0	12.00	10.66	000	R1 212 JR
34	20	12	60.0	12.00	10.66	000	R1 212 JR
35	20	12	600.0	120.00	106.56	000	R1 212 JR
36	20	12	600.2	120.04	106.60	000	R1 212 JR
37	20	12	486.0	97.20	86.31	151	R1 212 JR
38	20	12	486.0	97.20	86.31	111	R1 212 JR
39	795	8	63.7	506.71	200.15	555	R1 212 JR
50	30	18	--- x ---	88.50	176.82	252	R1 212 JR
51	15	18	--- x ---	44.25	88.41	252	R1 212 JR
52	8	12	370.1	29.61	26.29	252	R1 212 JR
53	8	12	370.1	29.61	26.29	252	R1 212 JR
54	2	12	383.7	7.67	6.81	151	R1 212 JR
PESO TOTALE:					1958.43		

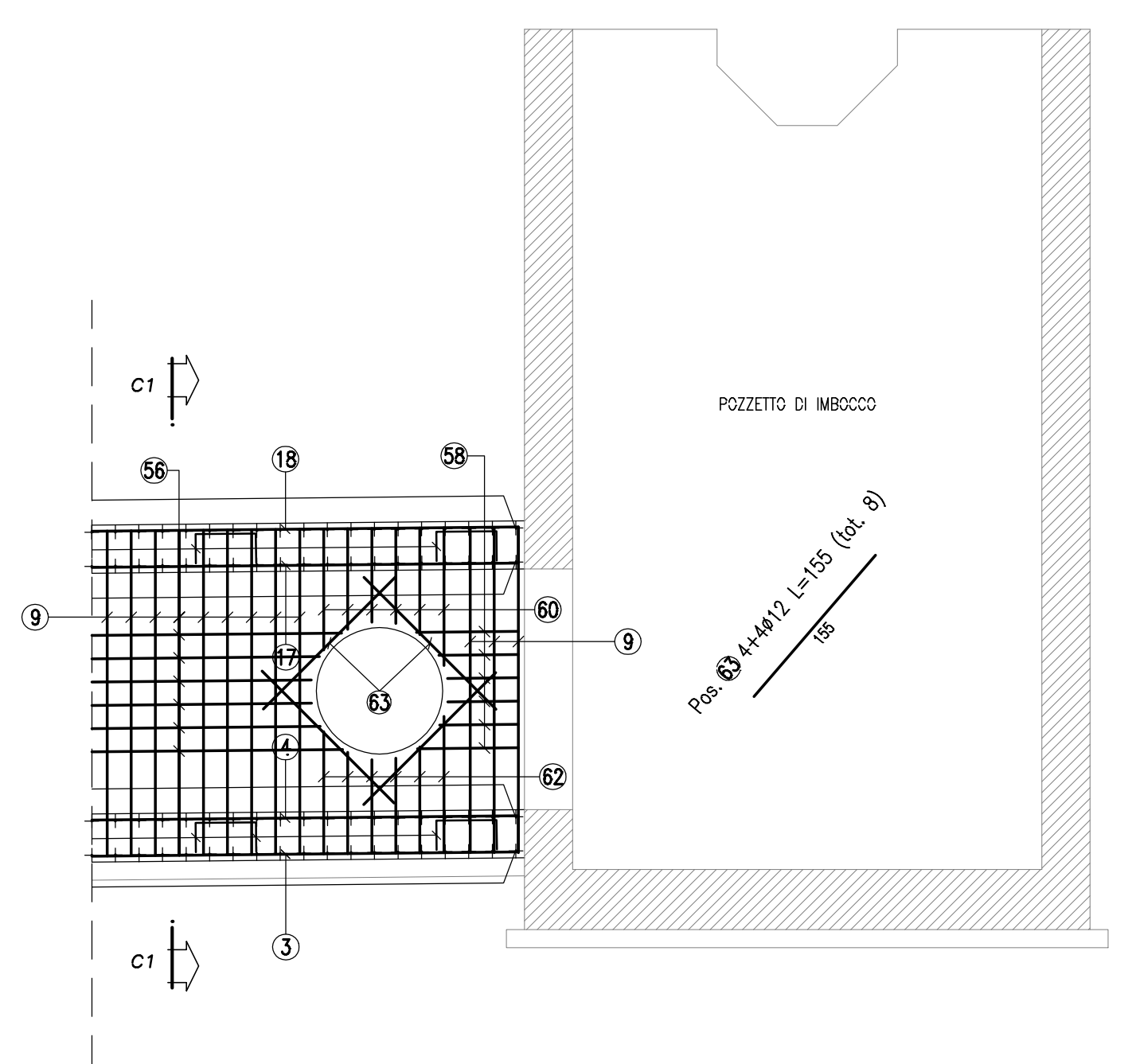
TOMBINO FASE 1 (Continuation)

ELEMENTO: COPERTURA FASE 1						NELEMENTI: 1	
POSIZIONE	N. PEZZI	φ [mm]	L [cm]	L. TOT [m]	PESO [kg]	CODICE	SCHEMA PEGATURA (letture al filo esterno)
15	98	14	326.0	319.48	385.93	212	R1 212 JR
16	98	14	326.0	319.48	385.93	252	R1 212 JR
17	15	12	825.2	123.78	109.91	151	R1 212 JR
18	15	12	825.2	123.78	109.91	151	R1 212 JR
19	15	12	1200.1	180.01	159.85	000	R1 212 JR
20	15	12	1200.1	180.01	159.85	000	R1 212 JR
21	20	14	189.3	37.86	45.74	553	R1 212 JR
PESO TOTALE:					1951.12		

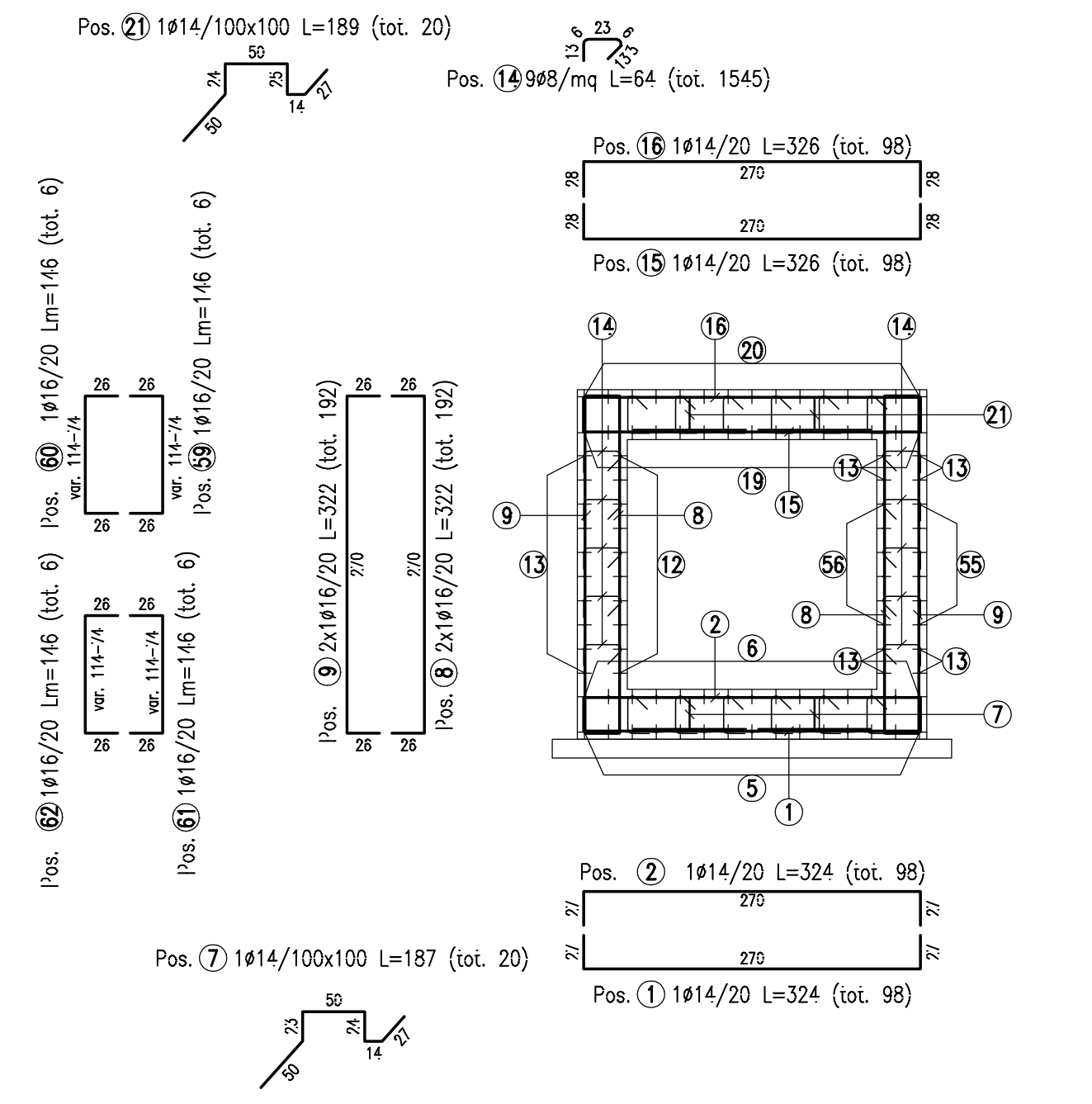
TOMBINO FASE 2 (Continuation)

ELEMENTO: COPERTURA FASE 2						NELEMENTI: 1	
POSIZIONE	N. PEZZI	φ [mm]	L [cm]	L. TOT [m]	PESO [kg]	CODICE	SCHEMA PEGATURA (letture al filo esterno)
40	51	14	326.0	166.26	200.84	212	R1 212 JR
41	51	14	326.0	166.26	200.84	252	R1 212 JR
42	8	14	189.3	15.15	18.30	553	R1 212 JR
43	15	12	60.0	9.00	7.99	000	R1 212 JR
44	15	12	60.0	9.00	7.99	000	R1 212 JR
45	15	12	600.0	90.00	79.92	000	R1 212 JR
46	15	12	600.0	90.00	79.92	000	R1 212 JR
47	15	12	488.0	73.20	65.00	151	R1 212 JR
48	15	12	488.0	73.20	65.00	151	R1 212 JR
49	41	8	93.9	38.51	15.21	555	R1 212 JR
PESO TOTALE:					741.01		

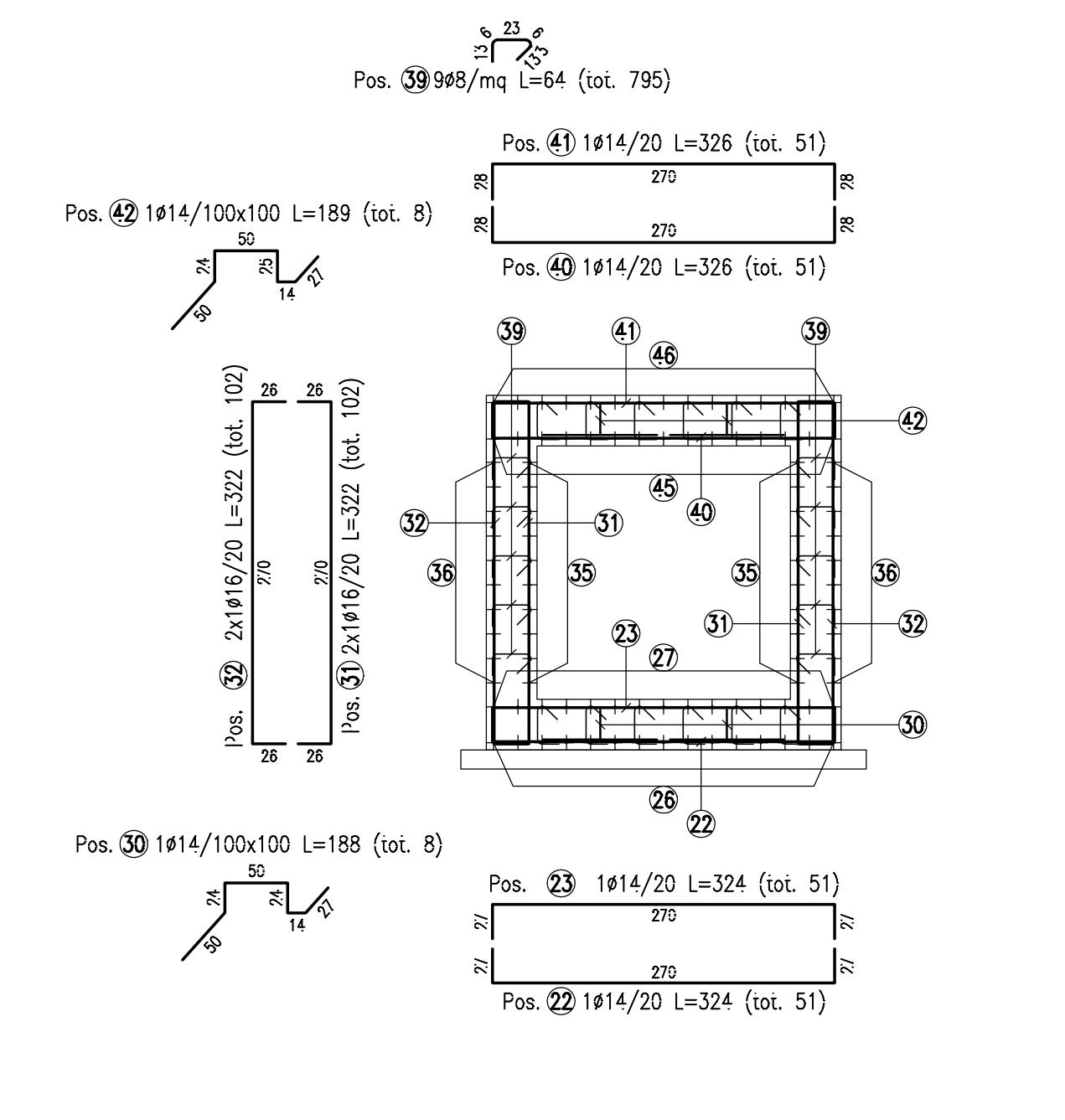
VISTA A-A - Scala 1:50 -



SEZIONE C1-C1 - Scala 1:50 -



SEZIONE C2-C2 - Scala 1:50 -



N.B.: PER LE CARATTERISTICHE DEI MATERIALI SI RIMANDA ALL'ELABORATO TOPOGROFICO. ESEGUIRE LE LAVORAZIONI DURANTE IL PERIODO DI MAGRA, COORDINANDOLE IN OGNI CASO CON LE INDICAZIONI DEL SERVIZIO METEOROLOGICO.

anas Direzione Tecnica

STRADA STATALE 4 "VIA SALARIA"
Adeguamento della piattaforma stradale e messa in sicurezza dal km 56+000 al km 64+000
Stralcio 1 da pk 0+000 a pk 1+900

PROGETTO ESECUTIVO COD. RM 368

PROGETTAZIONE: R.T.I.: PROGER S.p.A. (capogruppo mandataria)
PROGIN S.p.A.
S.I.N.A. S.p.A. - BRENG S.r.l.

RESPONSABILE INTEGRAZIONE PRESTAZIONI SPECIALISTICHE: COPROGRUPPO MANDATARIA
Dir. Ing. Antonio GRIMALDI (Proger S.p.A.)
Dir. Ing. Giorgio Segura Uzzani n. 47

IL GEOLOGO: COPROGRUPPO MANDATARIA
Dir. Geol. Gianluca PANDOLFI ELM (Proger S.p.A.)
Dir. Ing. Paolo NARDUCCI

IL COORDINATORE PER LA SICUREZZA IN FASE DI PROGETTAZIONE: COPROGRUPPO MANDATARIA
Dir. Ing. Michele Curiale (Proger S.p.A.)

VISTO: IL RESPONSABILE UNICO DEL PROGETTO: COPROGRUPPO MANDATARIA
Dir. Ing. Paolo NARDUCCI

PROTOCOLLO: DATA: 2022

STRALCIO 1
OPERE D'ARTE MINORI
TOMBINO ALLA PROG. 0+351.23
Armatura tav. 1 di 2

CODICE PROGETTO	NOME FILE	REVISIONE	SCALA:
DP RM368 E23	T01TM04STRAR01	C	1:50

REV.	DESCRIZIONE	DATA	REDATTO	VERIFICATO	APPROVATO
C	Emissione a seguito validazione e istruttoria ANAS	Genno 2024	E. BARBACINO	P. VALENTE	L. INFANTE
B	Emissione a seguito istruttoria ANAS	Maggo 2023	E. BARBACINO	P. VALENTE	L. INFANTE
A	Prima emissione	Agosto 2022	E. BARBACINO	P. VALENTE	L. INFANTE