

OPERE PROVVISORIE DI PRIMA FASE - SCALA 1:100 -

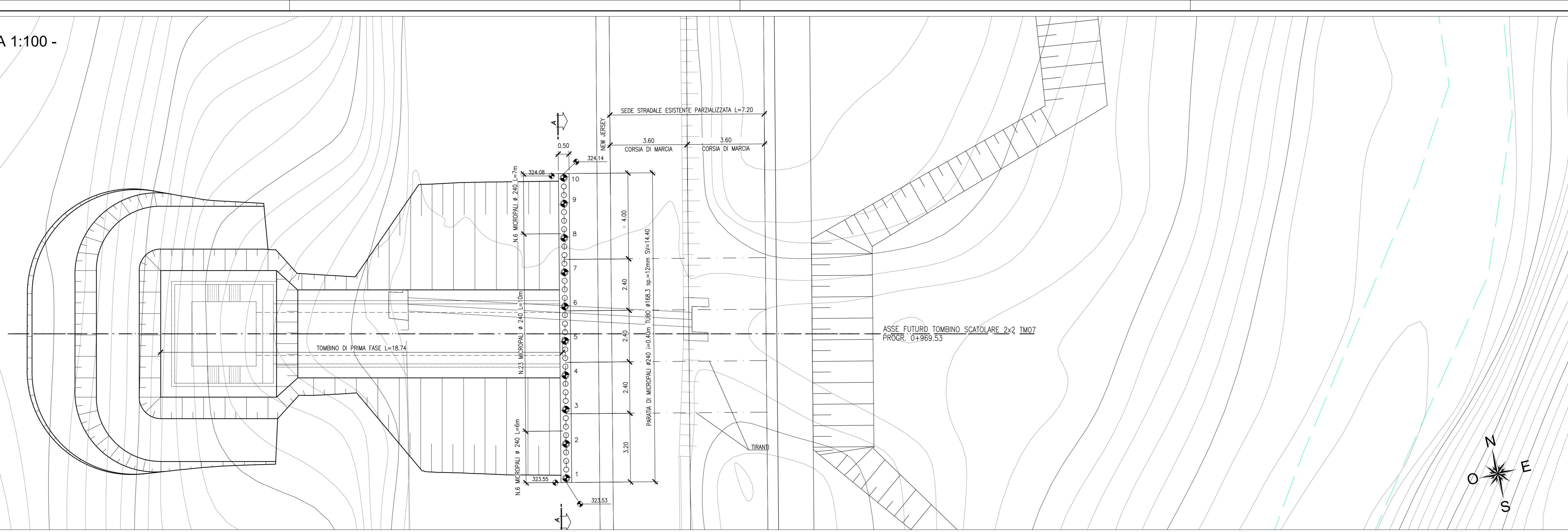


TABELLA TIRANTI FASE 1

Ordini tiranti	n. trefoli	Interasse Tiranti	Inclinazione α	tipologia perforazione	Ø perforazione	Lavoro	L'uso	Lun	Tiro iniziale
[-]	[-]	[m]	[°]	[-]	[mm]	[m]	[m]	[m]	[kN]
1	3	2,4	20	IRS	200	5	7	12	230

OPERE PROVVISORIE SECONDA FASE - SCALA 1:100

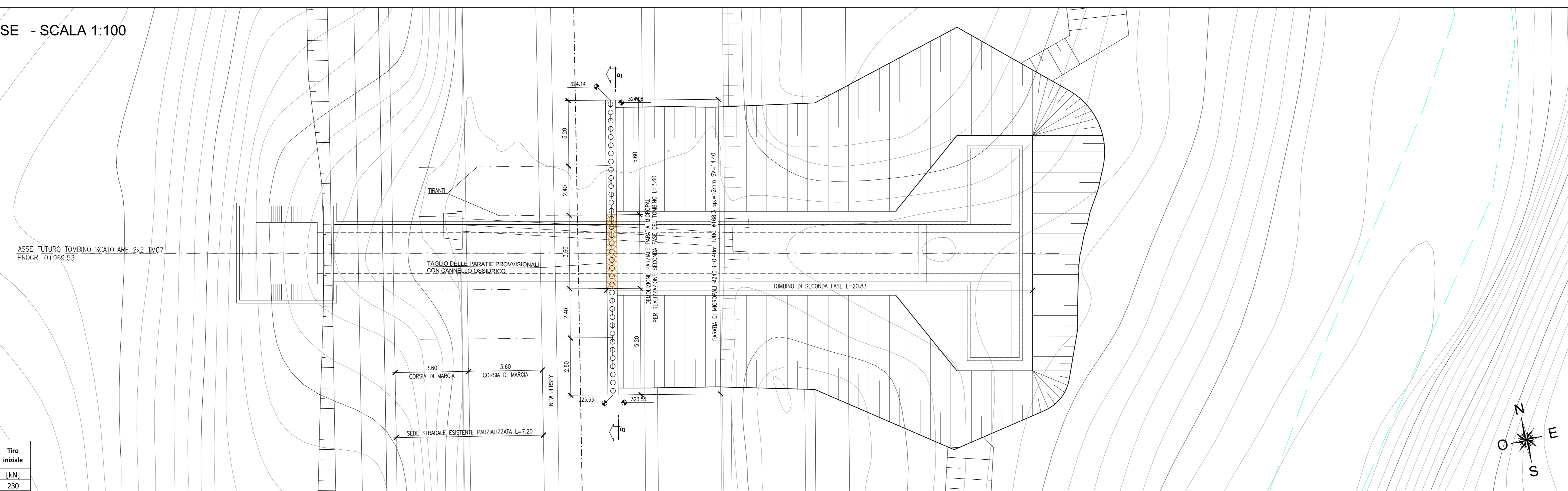
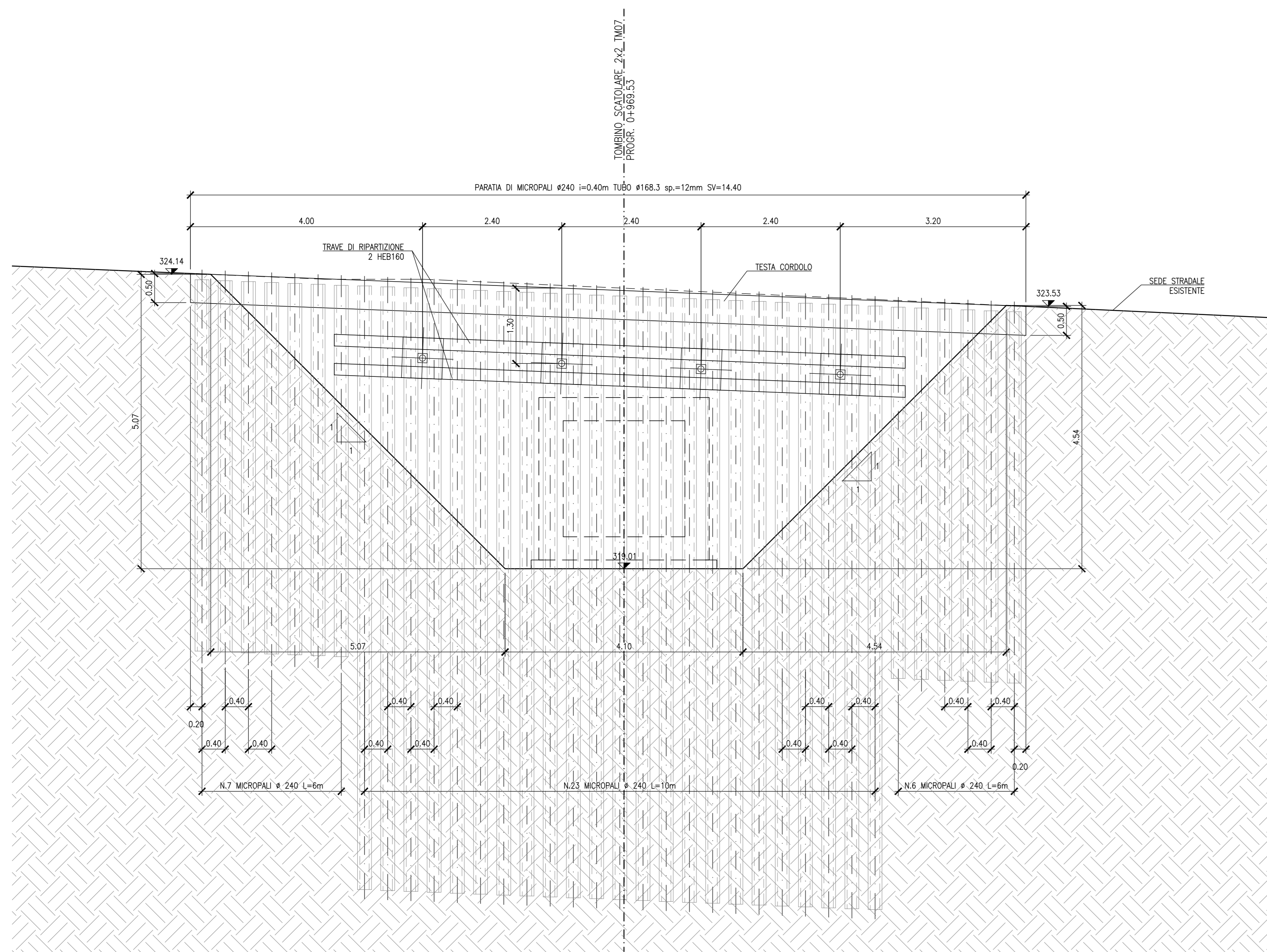


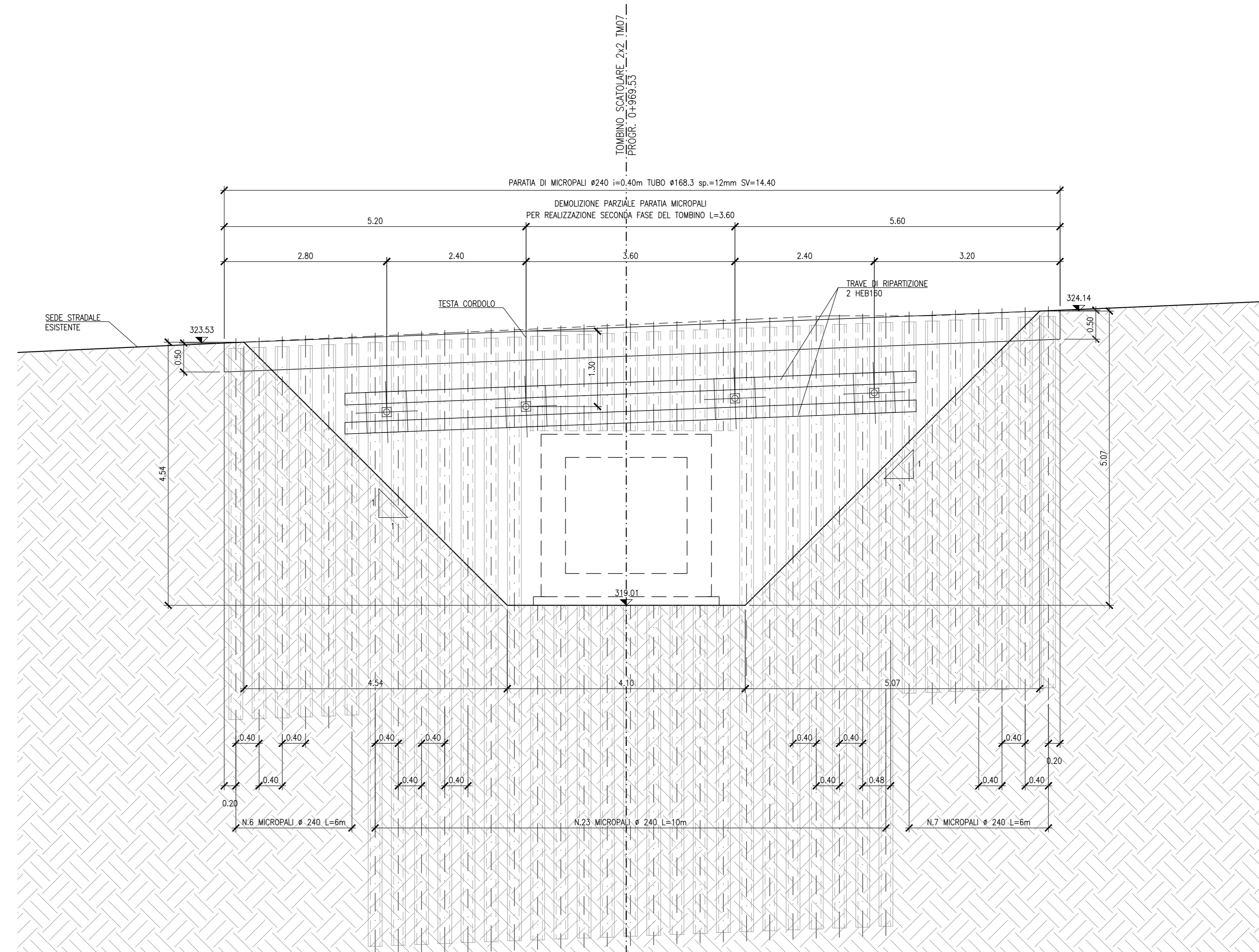
TABELLA TIRANTI FASE 2

Ordini tiranti	n. trefoli	Interasse Tiranti	Inclinazione α	tipologia perforazione	Ø perforazione	Lavoro	L'uso	Lun	Tiro iniziale
[-]	[-]	[m]	[°]	[-]	[mm]	[m]	[m]	[m]	[kN]
1	3	2,4/3,6	20	IRS	200	5	7	12	230

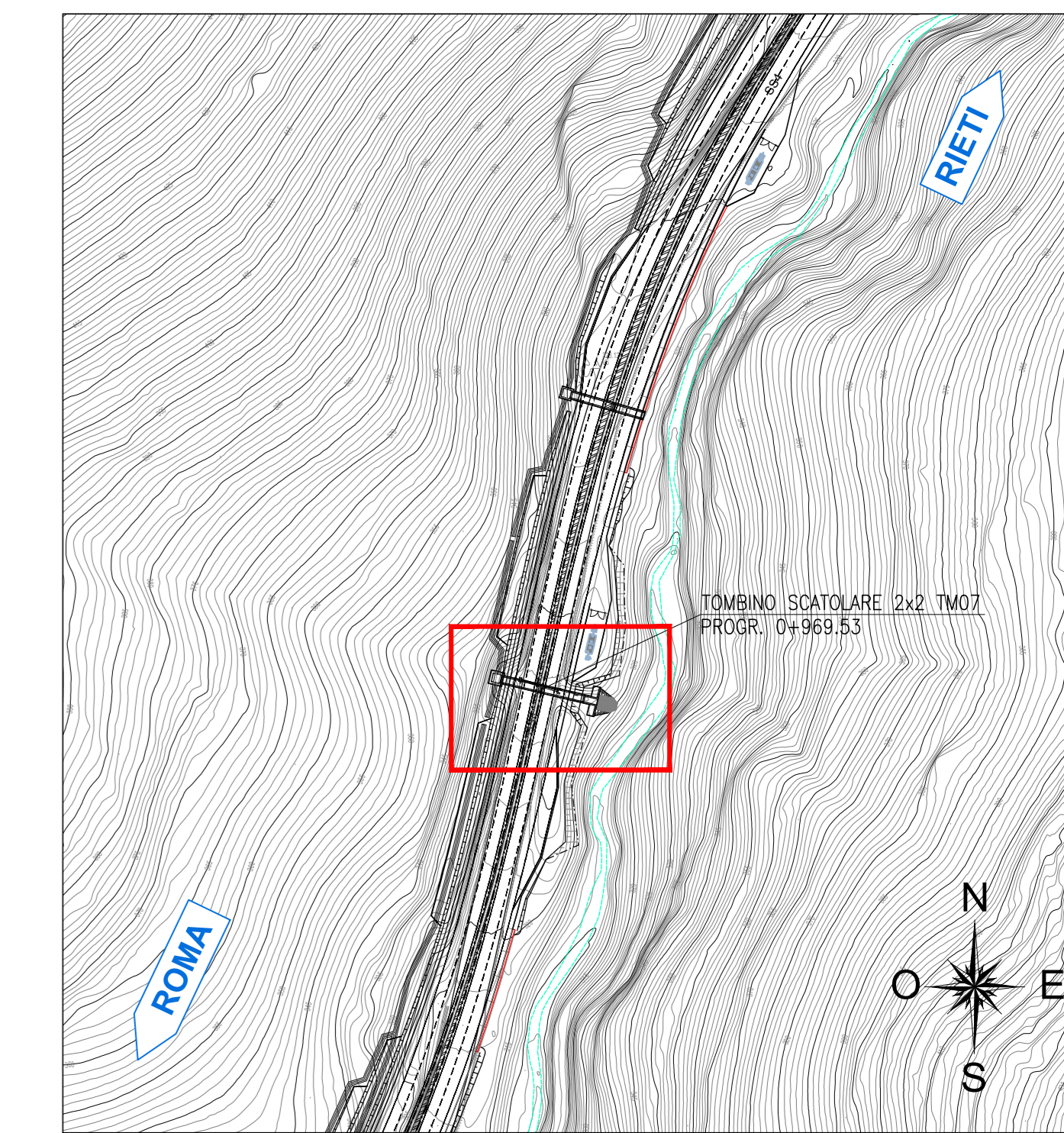
SEZIONE LONGITUDINALE A-A PRIMA FASE - Scala 1:50 -



SEZIONE LONGITUDINALE B-B SECONDA FASE - Scala 1:50 -

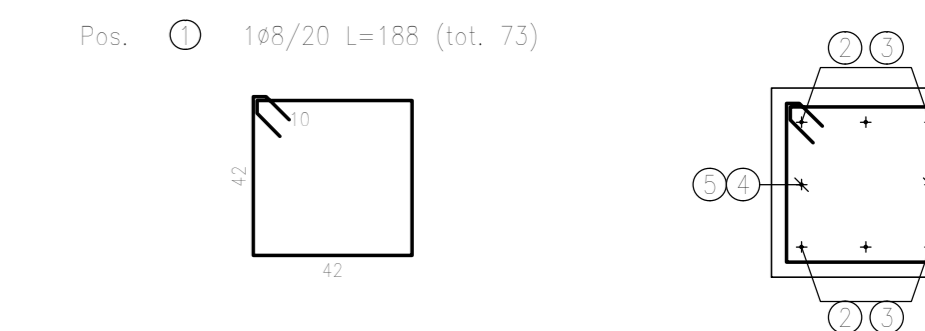


STRALCIO PLANIMETRICO - Scala 1:2000 -



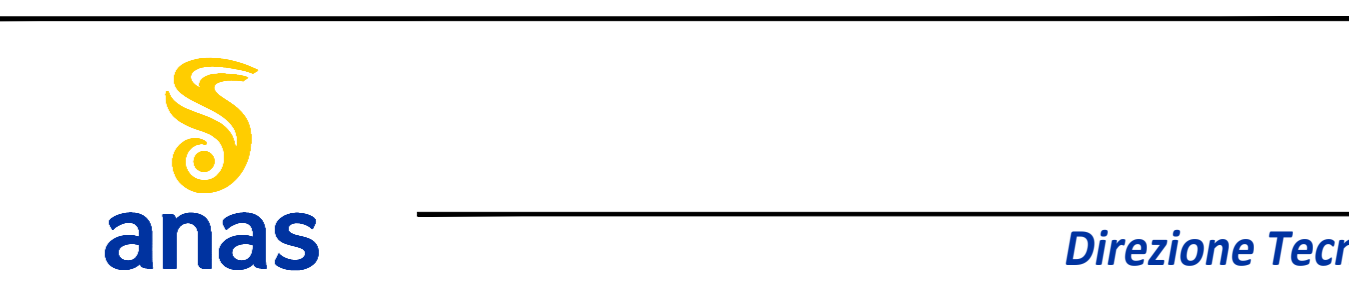
PUNTI	COORDINATE X,Y	
	X(EST)	Y(NORD)
1	320617,3212	4678750,3261
2	320617,6752	4678751,8864
3	320618,0291	4678753,4468
4	320618,3831	4678755,0071
5	320618,7370	4678756,5675
6	320619,0910	4678758,1278
7	320619,4449	4678759,6882
8	320619,7989	4678781,2486
9	320620,1528	4678762,8089
10	320620,4183	4678763,9792

ARMATURA CORDOLO - Scala 1:20 -



CORDOLO					
ELEMENTO: 1	N.ELEMENTI: 1				
POSIZIONE	N. PEZZI	a [mm]	L [cm]	L TOT [m]	PESO [kg]
1	73	8	188,0	137,24	54,21
2	6	16	1200,0	72,00	11,840
3	6	16	373,0	22,38	36,32
4	2	16	1200,0	24,00	37,87
5	2	16	373,0	7,46	11,77
PESO TOTALE:					252,79

N.B.: PER LE CARATTERISTICHE DEI MATERIALI SI RIMANDA ALL'ELABORATO TOIOMOSTROFIDA  
ESeguire LE LAVORAZIONI DURANTE IL PERIODO DI MAGRA, COORDINANDOLE IN OGNI CASO CON LE INDICAZIONI DEL SERVIZIO METEOROLOGICO



**STRADA STATALE 4 "VIA SALARIA"**  
Adeguamento della piattaforma stradale e messa in sicurezza dal km 56+000 al km 64+000  
Stralcio 1 da pk 0+000 a pk 1+900

PROGETTO ESECUTIVO COD. RM 368

PROGETTAZIONE: R.T.I.: PROGER S.p.A. (capogruppo mandataria)  
PROGIN S.p.A.  
S.I.N.A. S.p.A. - BRENG S.r.l.

RESPONSABILE INTEGRAZIONI PRESTAZIONI SPECIALISTICHE:  
Dot. Ing. Antonio GRIMALDI (Progin S.p.A.)  
Coordinatore del Gruppo di lavoro n. 2376

IL GEOLOGO:  
Dot. Geol. Gianluca PANDOLFI ELM (Progin S.p.A.)  
Centro del Geologi Regione Umbria n. 481

IL COORDINATORE PER LA SICUREZZA IN FASE DI PROGETTAZIONE:  
Dot. Ing. Michele Curiani (Progin S.p.A.)

VISTO IL RESPONSABILE UNICO DEL PROGETTO:  
Dot. Ing. Paolo NARDUCCI

PROTOCOLLO DATA 202...

STRALCIO 1  
OPERE D'ARTE MINORI  
TOMBINO ALLA PROGR. 0+969,53  
Carpenteria ed armatura opere provvisorie

CODICE PROGETTO	NOME FILE	REVISIONE	SCALA
DP RM368 E23	T01TM07STRCA01.DWG	C	VARE

REV.	DESCRIZIONE	DATA	REDATTO	VERIFICATO	APPROVATO
C	Emissione a seguito validazione e istruttoria ANAS	Genno 2024	EABBACCIANO	P.VALENTE	L. INFANTE
B	Emissione a seguito istruttoria ANAS	Maggio 2023	EABBACCIANO	P.VALENTE	L. INFANTE
A	Prima emissione	Aprile 2022	EABBACCIANO	P.VALENTE	L. INFANTE