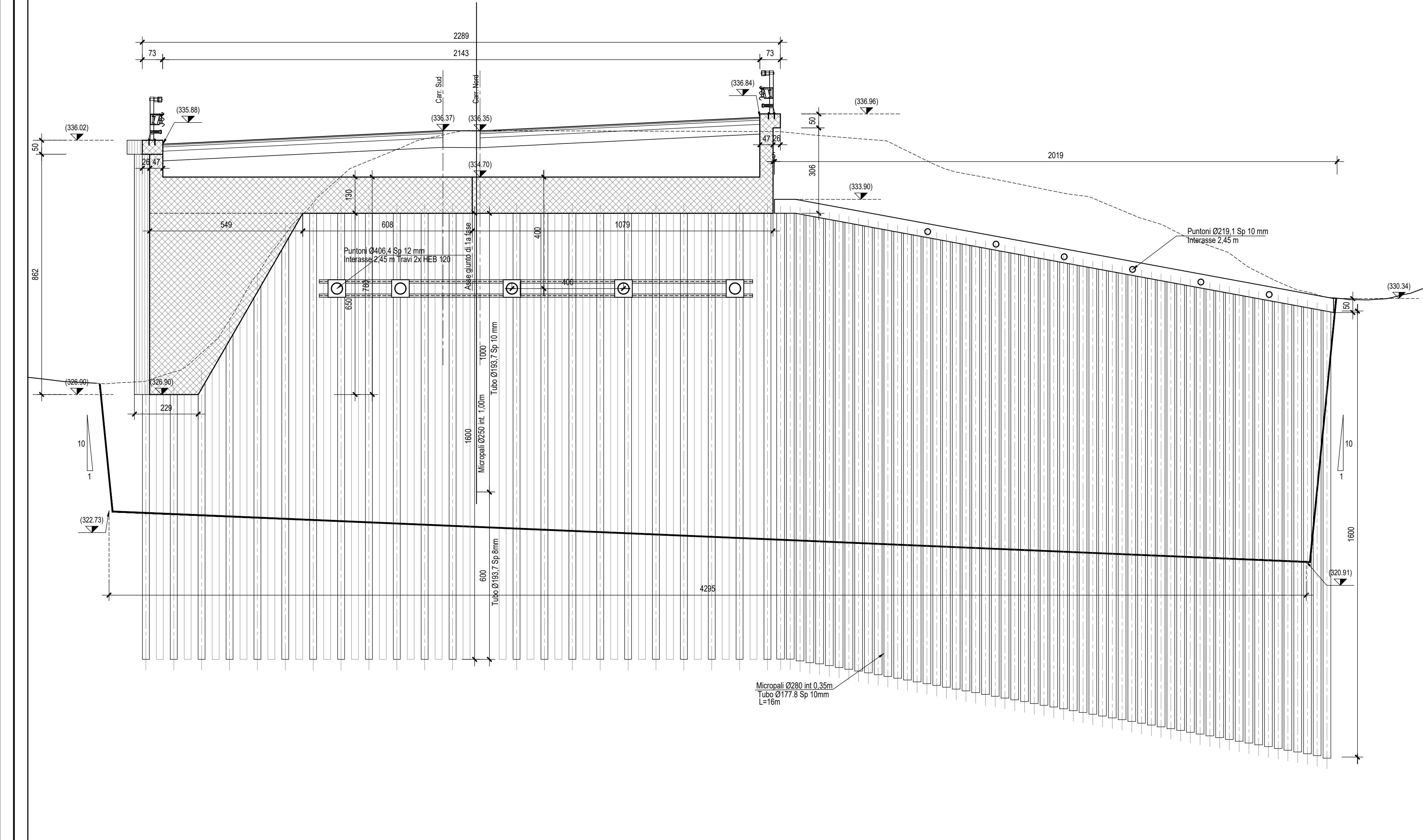
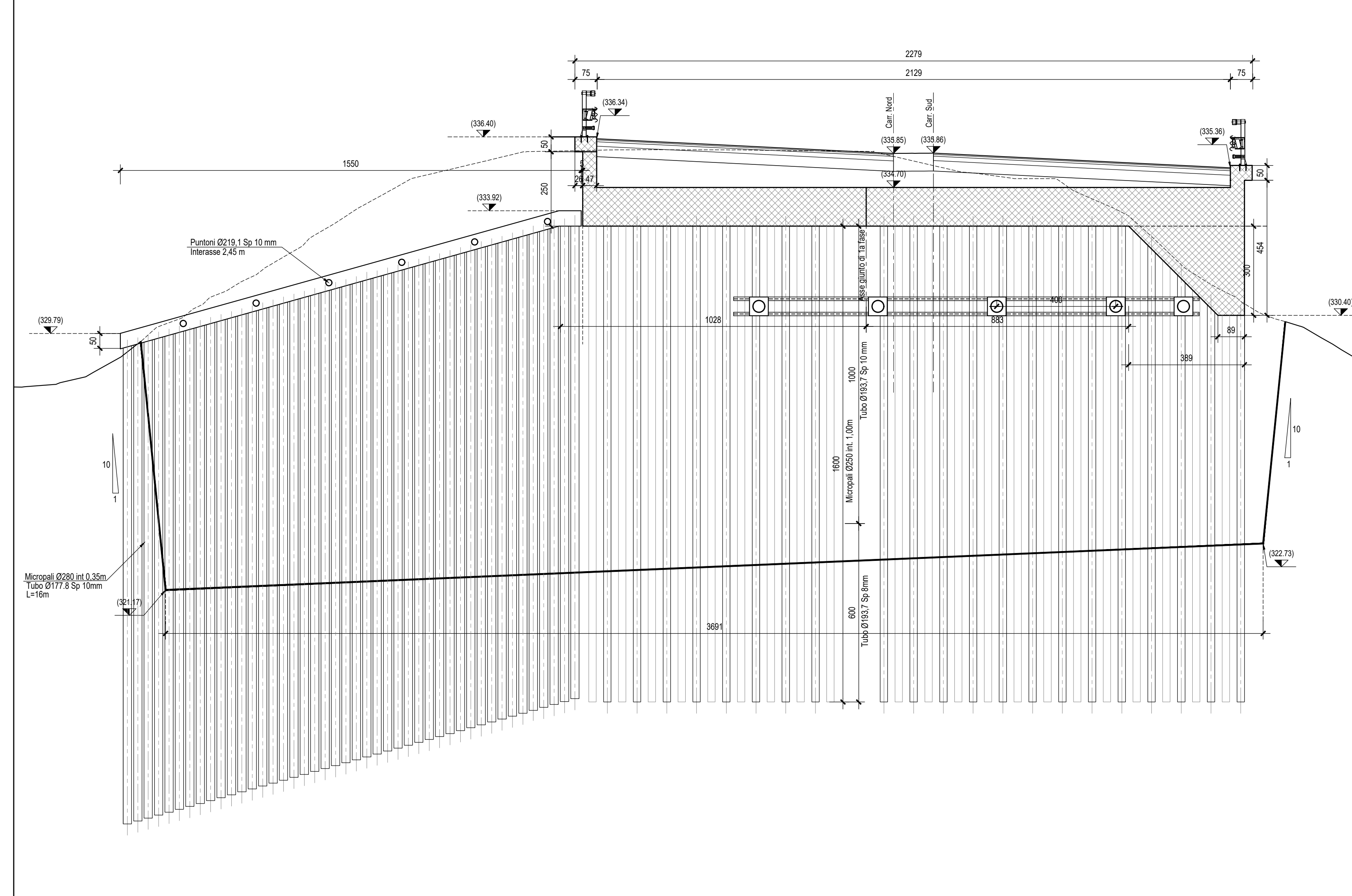


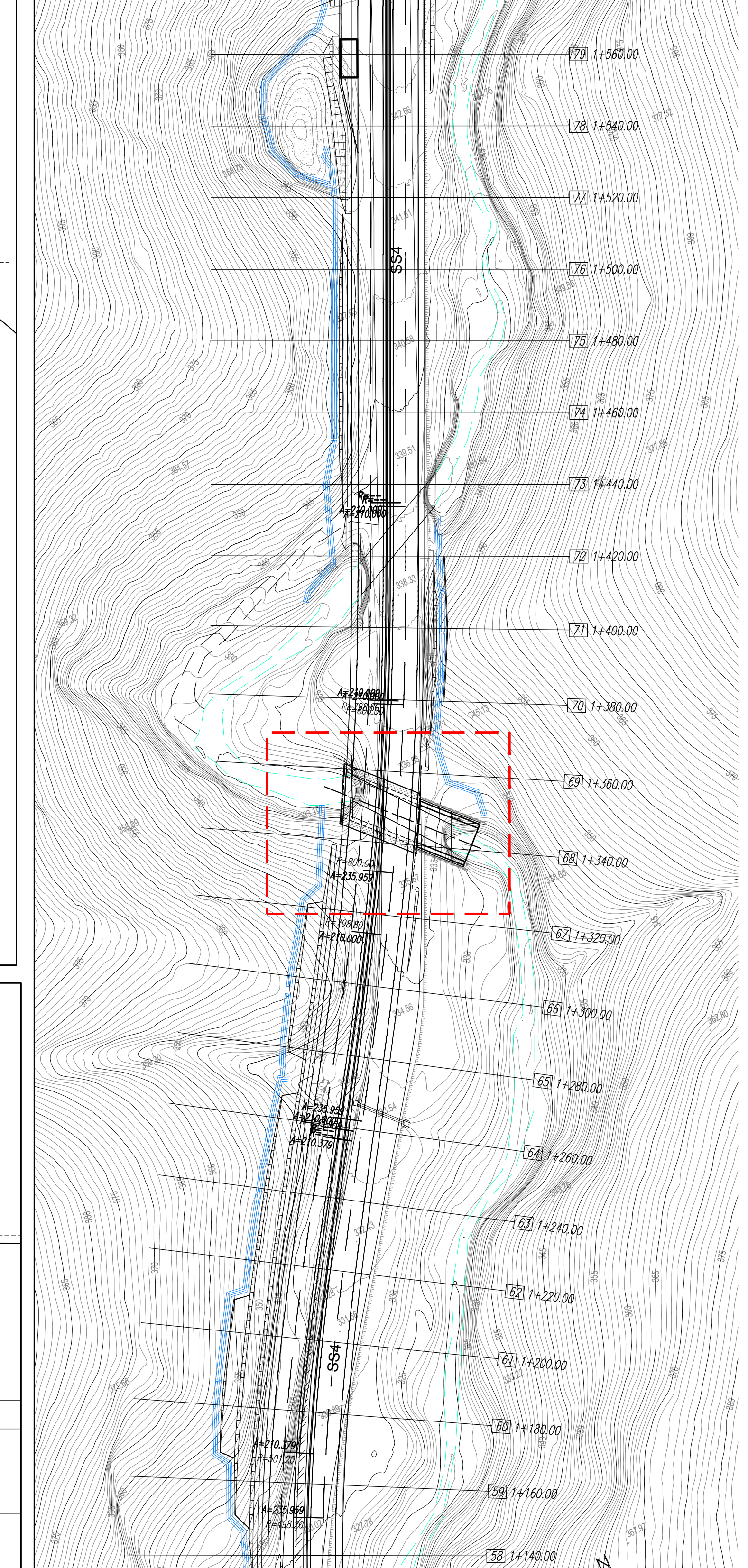
SEZIONE A-A-Scala 1:100



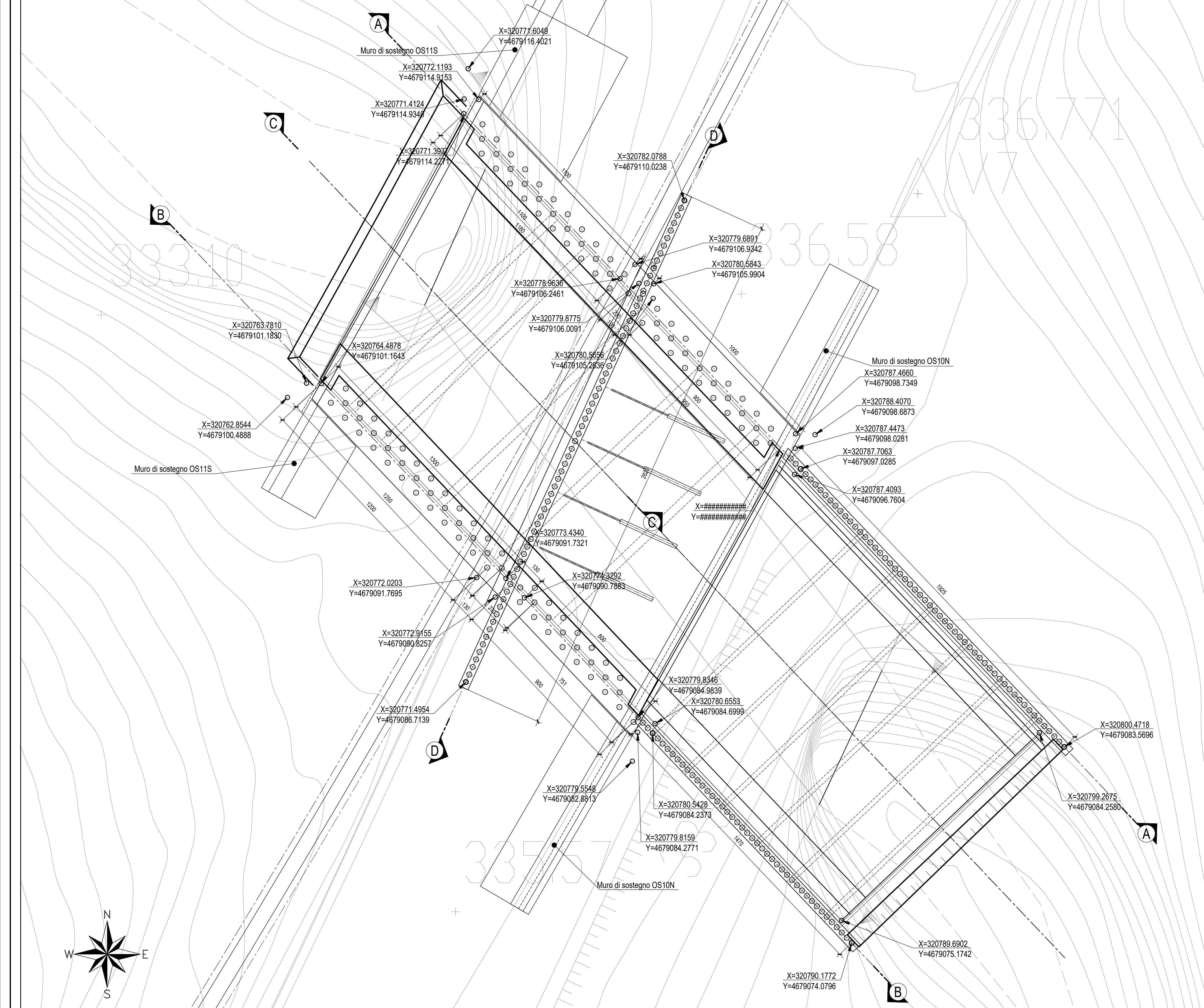
SEZIONE B-B-Scala 1:100



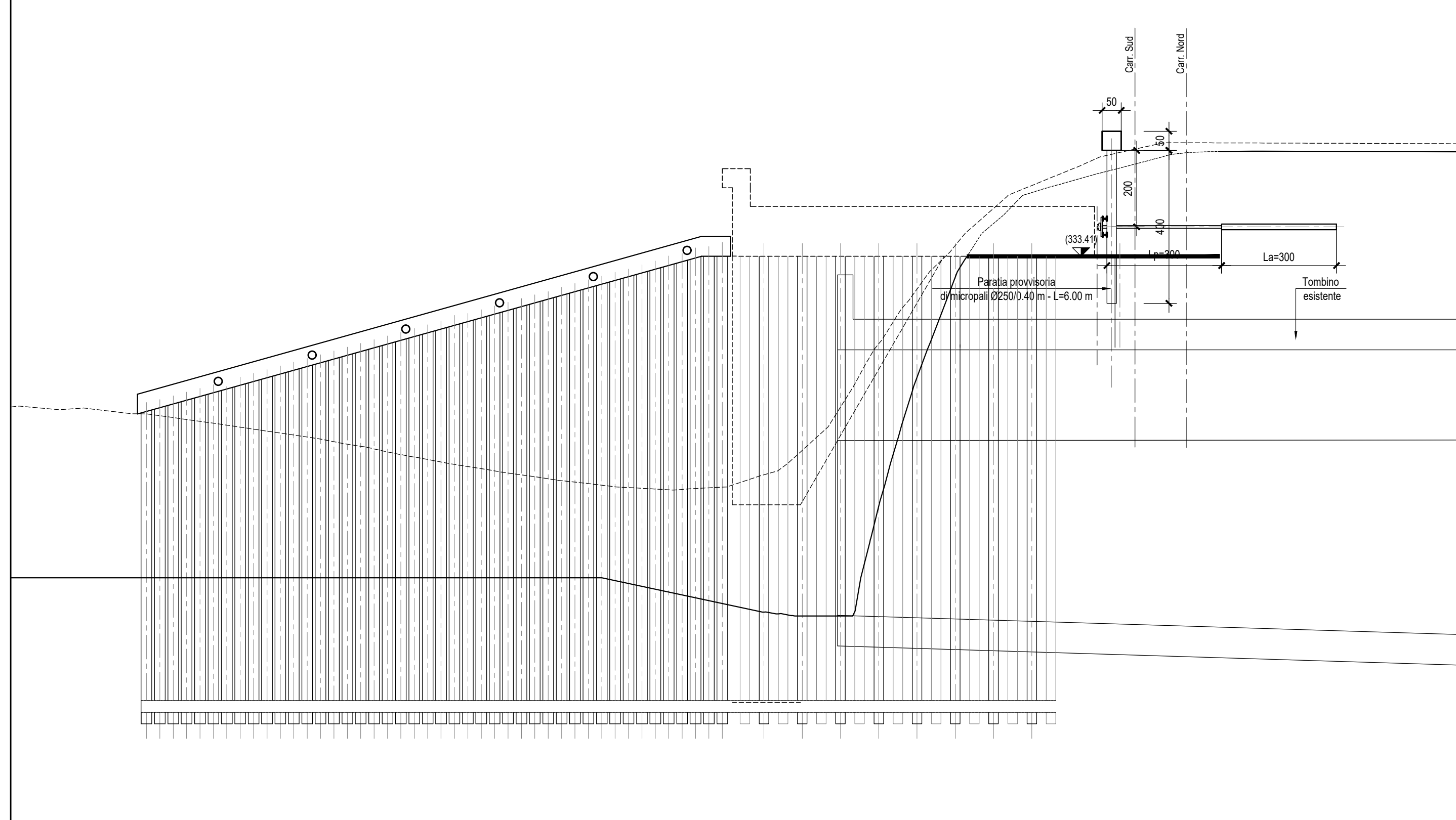
STRALCIO PLANIMETRICO-Scala 1:1000



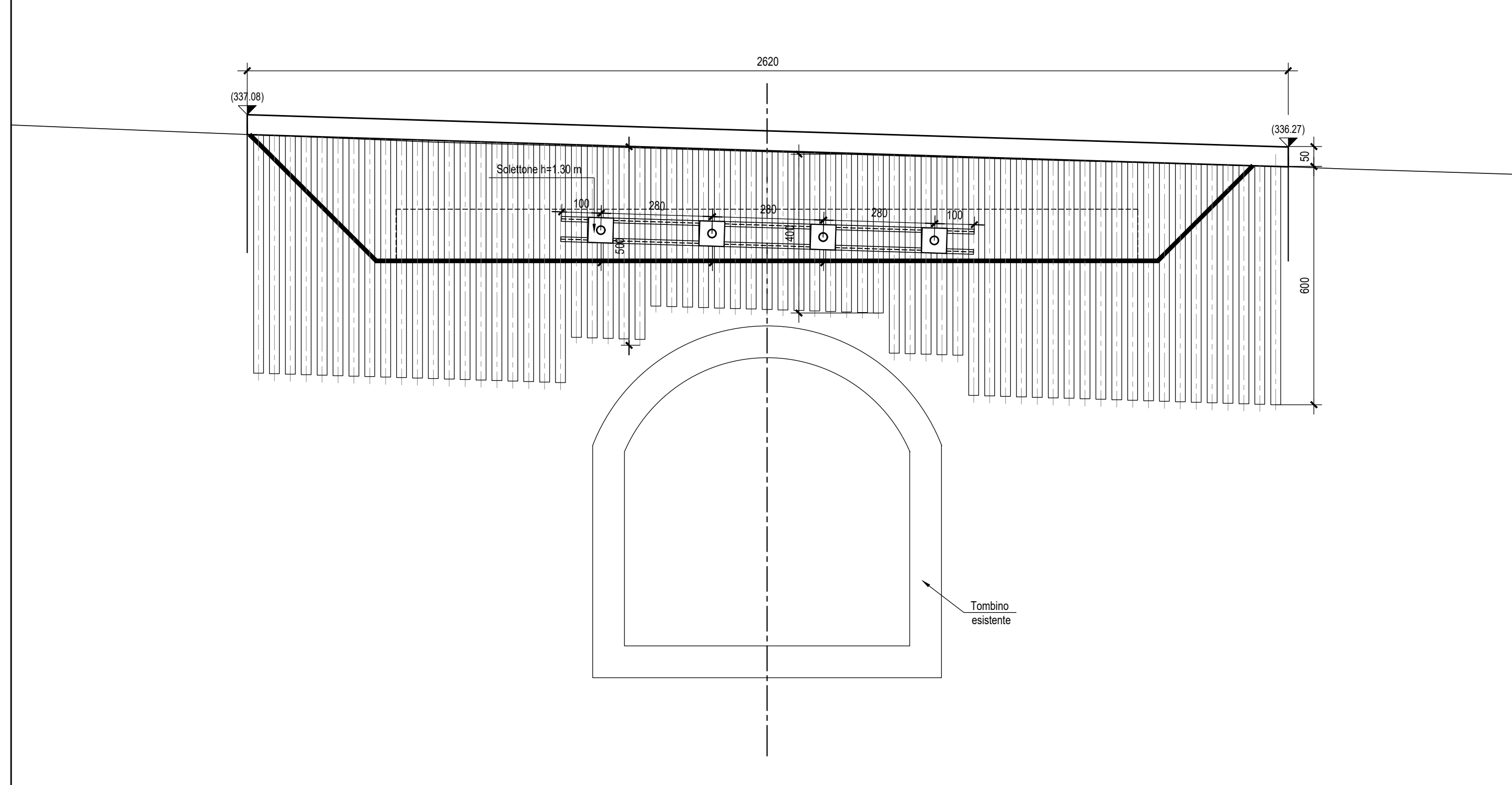
PIANTA OPERE PROVVISORIALI-Scala 1:100



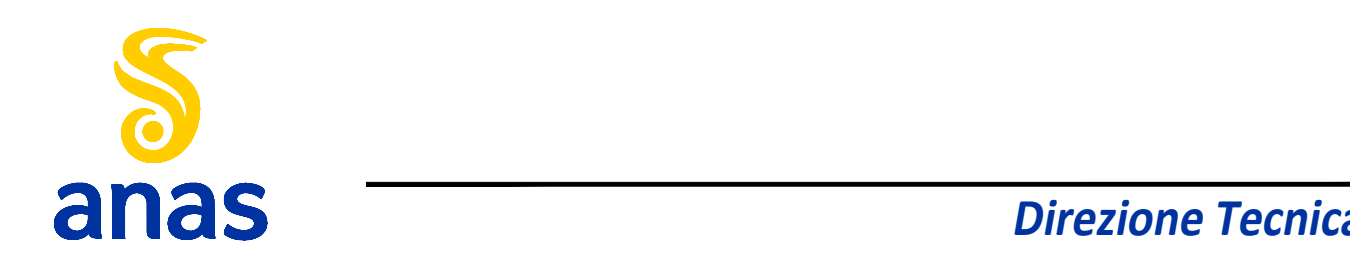
SEZIONE C-C-Scala 1:100



SEZIONE D-D-Scala 1:100



N.B.
 PER LE CARATTERISTICHE DEI MATERIALI SI RIMANDA ALL'ELABORATO T010MOOSTROT01
 ESSEDIARE LE LAVORAZIONI IN ALVEO E/O IN GOLENA DURANTE IL PERIODO DI MAGRA, COORDINANDOLE IN OGNI
 CASO CON LE INDICAZIONI DEL SERVIZIO METEOROLOGICO.
 DISPORRE SIRENE DI AVVERTIMENTO ACUSTICO DA ESTERNI PER SEGNALAZIONI DI EVENTUALI ALLERTE METEO CON
 CONSEGUENTE EVACUAZIONE DEGLI OPERAI E SGOMBERO DELLA GOLENA DA OGNI VEICOLO, ATTREZZATURE E
 MATERIALE NEL PIU' BREVE TEMPO POSSIBILE.



STRADA STATALE 4 "VIA SALARIA"
 Adeguamento della piattaforma stradale e messa in
 sicurezza dal km 56+000 al km 64+000
 Stralcio 1 da pk 0+000 a pk 1+900

PROGETTO ESECUTIVO COD. RM 368

PROGETTAZIONE: R.T.I.: PROGER S.p.A. (capogruppo mandataria)
 PROGIN S.p.A.
 S.I.N.A. S.p.A. - BRENG S.r.l.

RESPONSABILE INTEGRAZIONE PRESTAZIONI SPECIALISTICHE: CAPOGRUPPO MANDATARIA:
 Dott. Ing. Antonio GRIMALDI (Progin S.p.A.)
 Dott. Ing. Roberto GIANLUCA (Breng S.r.l.)

IL GEOLOGO:
 Dott. Geol. Gianluca PANDOLFI ELMI (Progin S.p.A.)
 Dott. Geol. Roberto GIANLUCA (Breng S.r.l.)

IL COORDINATORE PER LA SICUREZZA IN FASE DI PROGETTAZIONE:
 Dott. Ing. Michele CURATE (Progin S.p.A.)
 Dott. Ing. Lorenzo INFANTE (Breng S.r.l.)

VISTO IL RESPONSABILE UNICO DEL PROGETTO:
 Dott. Ing. Paolo NARDUCCI

PROTOCOLLO DATA 202...

OPERE D'ARTE MINORI
 TOMBINO ALLA PROGR. 1+349.00 (ASSE PRINCIPALE)
 Carpenteria opere provvisori

REVISIONE	SCALA
D	1:100
C	
B	
A	
REV.	DESCRIZIONE