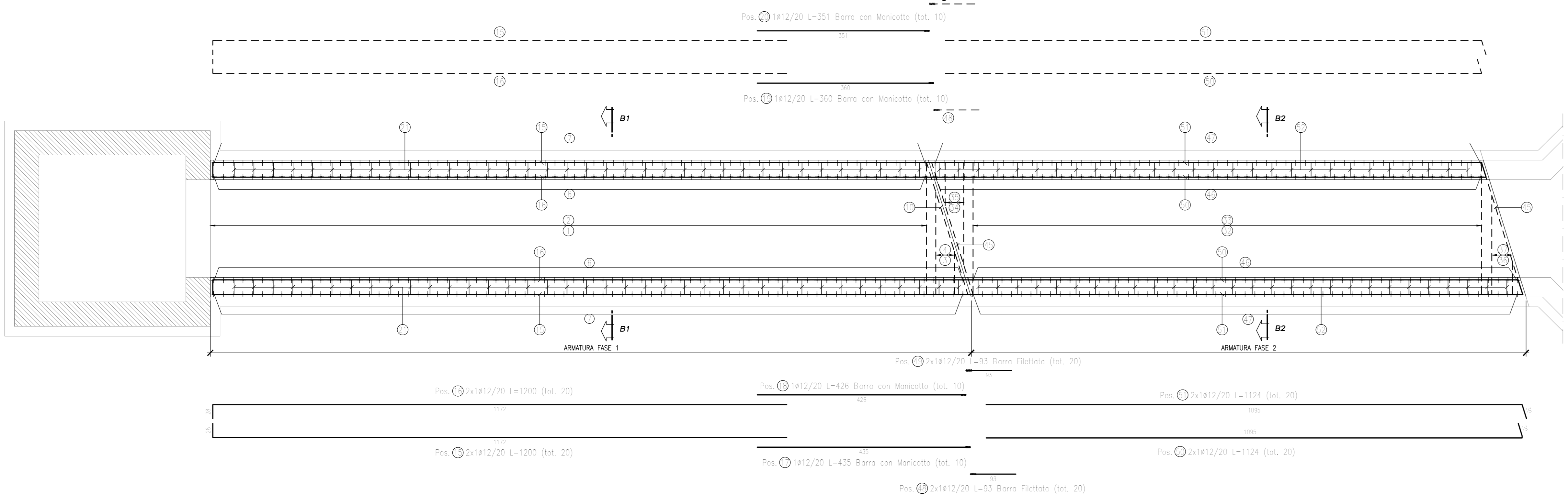
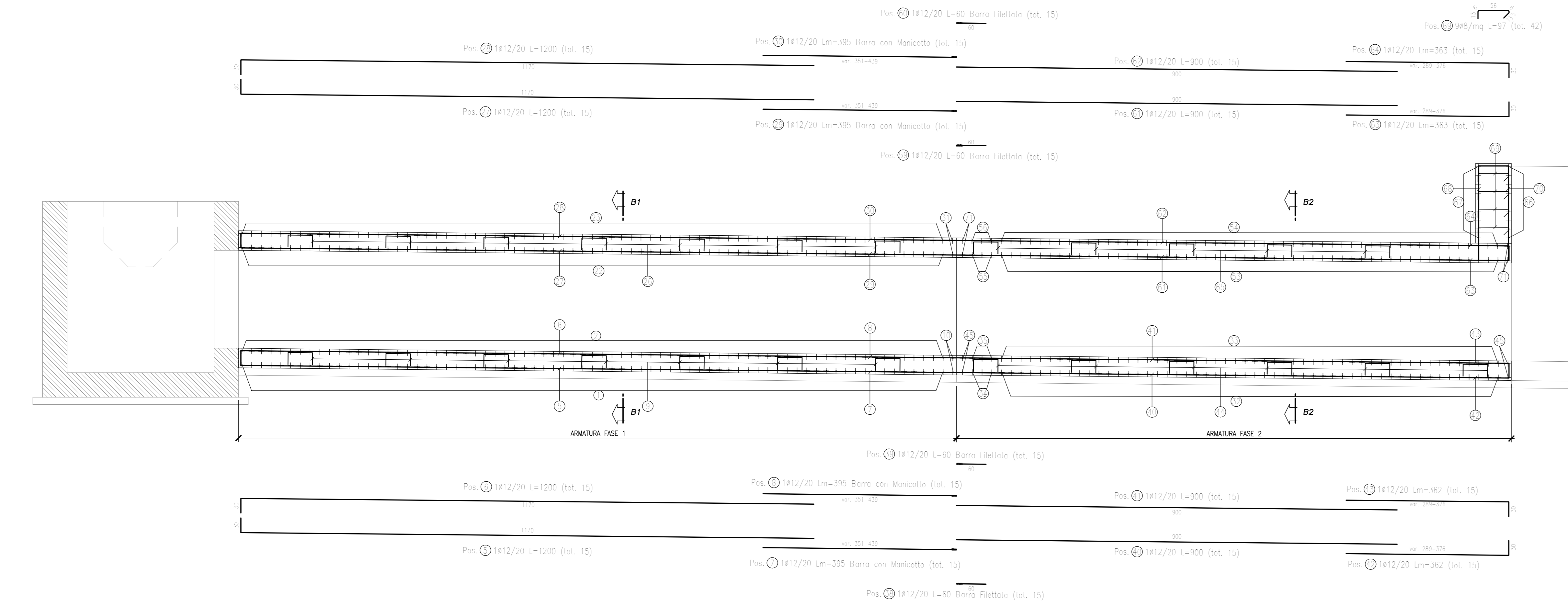


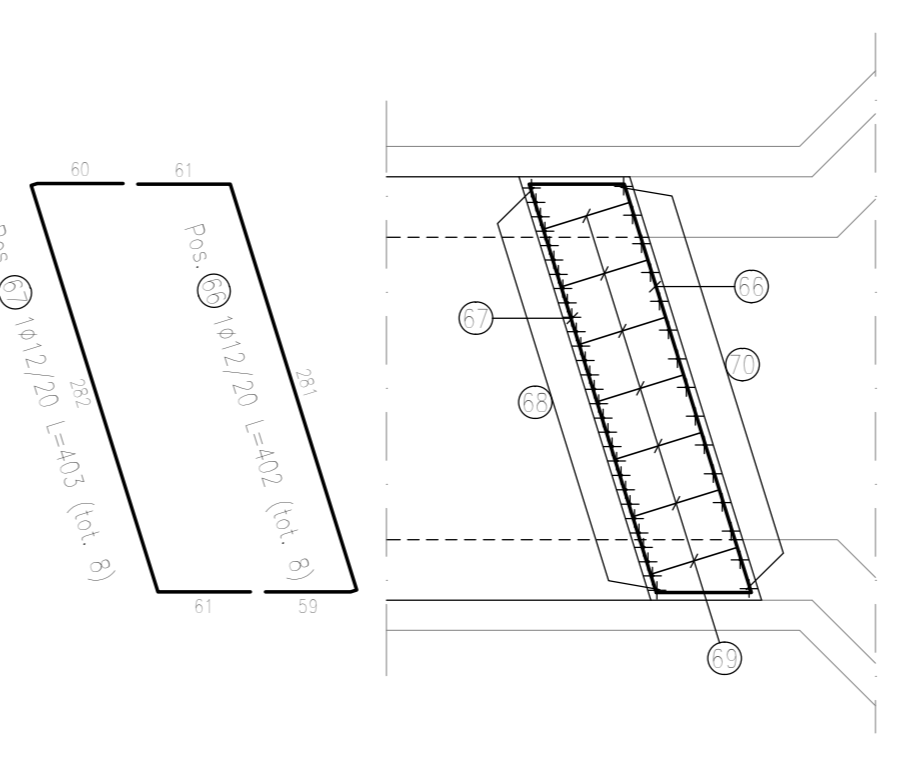
PIANTA SPICCATO - Scala 1:50 -



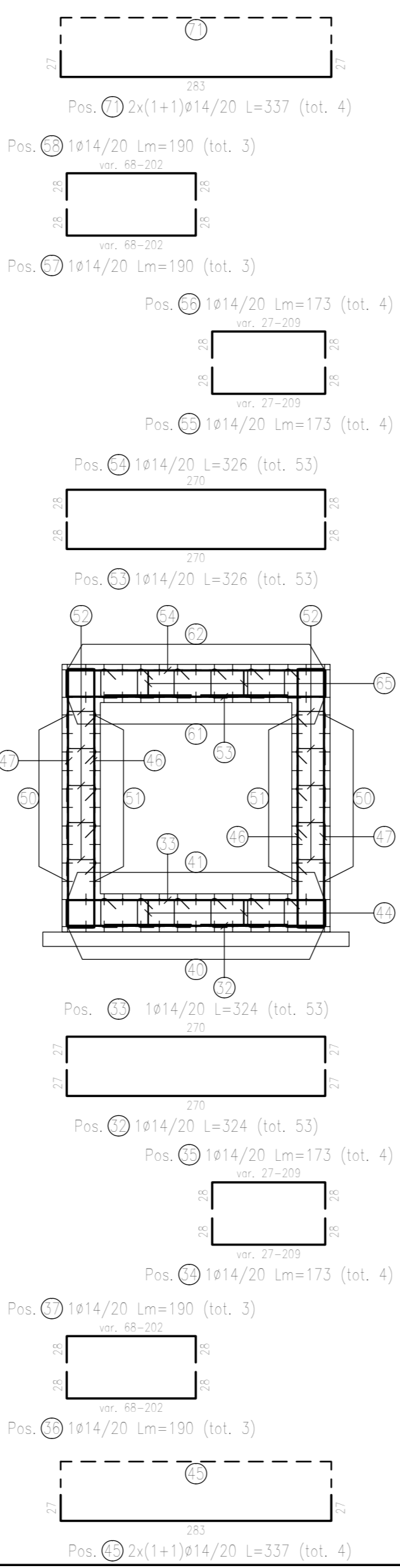
SEZIONE LONGITUDINALE - Scala 1:50 -



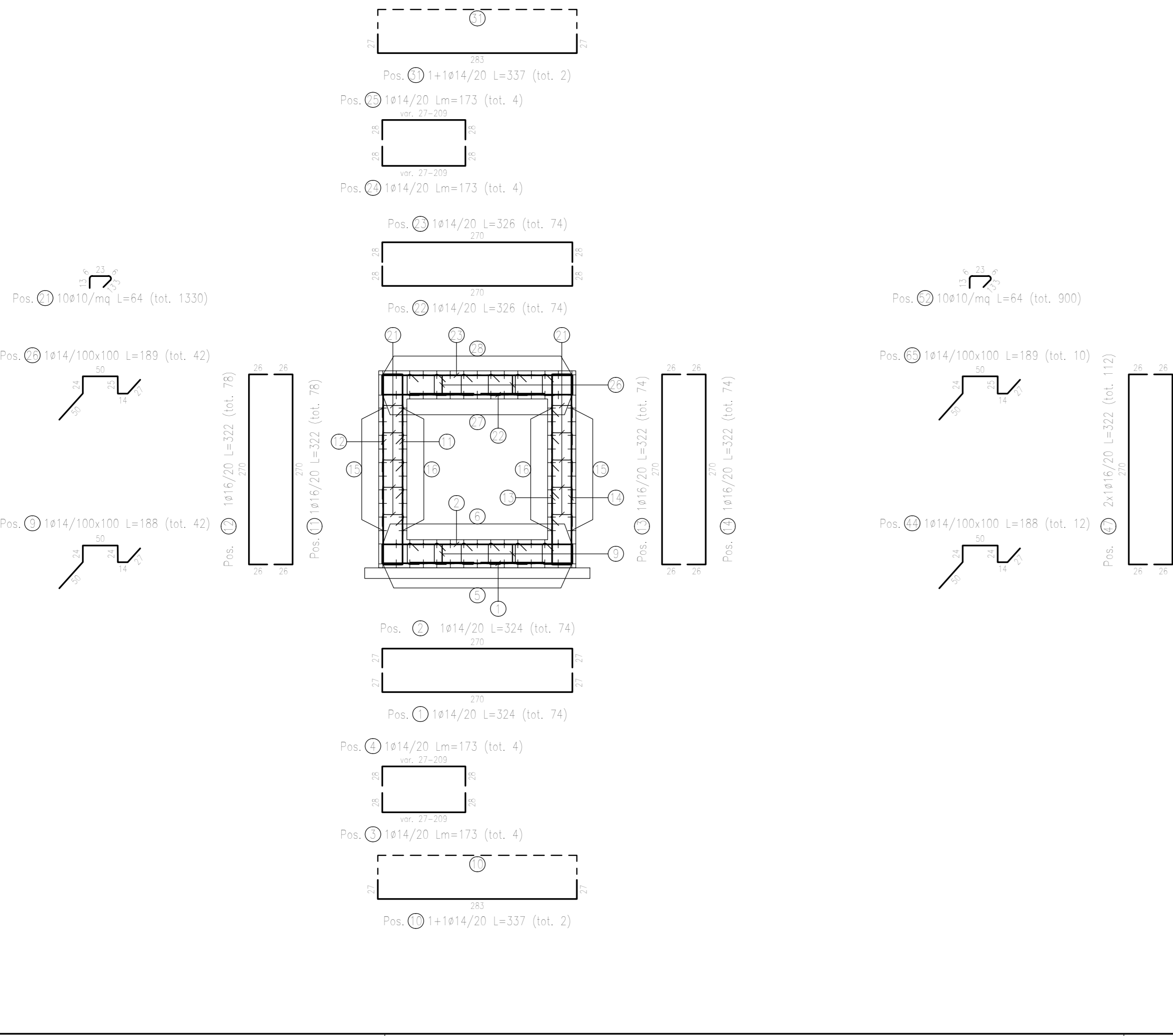
STRALCIO PIANTA COPERTURA - Scala 1:50 -



PIANTA B2-B2 - Scala 1:50 -



PIANTA B1-B1 - Scala 1:50 -



TOMBINO FASE 1

ELEMENTO: FONDAZIONE FASE 1						N.ELEMENTI: 1	
POSIZIONE	N. PEZZI	φ [mm]	L [cm]	L. TOT [m]	PESO [kg]	CODICE	SCHEMA PIEGATURA (misure al filo esterno)
1	74	14	324,0	239,76	289,63	212	[Schema]
2	74	14	324,0	239,76	289,63	252	[Schema]
3	4	14	---	6,33	8,37	212	[Schema]
4	4	14	---	6,33	8,37	252	[Schema]
5	15	12	1200,0	180,00	159,84	151	[Schema]
6	15	12	1200,0	180,00	159,84	191	[Schema]
7	15	12	---	59,25	52,61	000	[Schema]
8	15	12	---	59,25	52,61	000	[Schema]
9	42	14	187,7	78,84	95,24	553	[Schema]
10	2	14	336,3	6,74	8,14	212	[Schema]
PESO TOTALE:					1124,28		

TOMBINO FASE 1

ELEMENTO: ELEVAZIONE FASE 1						N.ELEMENTI: 1	
POSIZIONE	N. PEZZI	φ [mm]	L [cm]	L. TOT [m]	PESO [kg]	CODICE	SCHEMA PIEGATURA (misure al filo esterno)
11	78	16	322,0	251,16	396,33	252	[Schema]
12	78	16	322,0	251,16	396,33	212	[Schema]
13	74	16	322,0	238,28	376,01	212	[Schema]
14	74	16	322,0	238,28	376,01	252	[Schema]
15	20	12	1200,4	240,08	213,19	151	[Schema]
16	20	12	1200,4	240,08	213,19	151	[Schema]
17	10	12	435,1	43,51	38,64	000	[Schema]
18	10	12	426,2	42,62	37,85	000	[Schema]
19	10	12	360,0	36,00	31,97	000	[Schema]
20	10	12	351,2	35,12	31,19	000	[Schema]
21	1330	10	63,7	847,70	523,03	555	[Schema]
PESO TOTALE:					2633,74		

TOMBINO FASE 1

ELEMENTO: COPERTURA FASE 1						N.ELEMENTI: 1	
POSIZIONE	N. PEZZI	φ [mm]	L [cm]	L. TOT [m]	PESO [kg]	CODICE	SCHEMA PIEGATURA (misure al filo esterno)
22	74	14	326,0	241,24	291,42	212	[Schema]
23	74	14	326,0	241,24	291,42	252	[Schema]
24	4	14	---	6,33	8,37	212	[Schema]
25	4	14	---	6,33	8,37	252	[Schema]
26	42	14	189,3	79,51	96,00	553	[Schema]
27	15	12	1200,0	180,00	159,84	151	[Schema]
28	15	12	1200,0	180,00	159,84	191	[Schema]
29	15	12	---	59,25	52,61	000	[Schema]
30	15	12	---	59,25	52,61	000	[Schema]
31	2	14	336,3	6,74	8,14	212	[Schema]
PESO TOTALE:					1128,67		

TOMBINO FASE 2

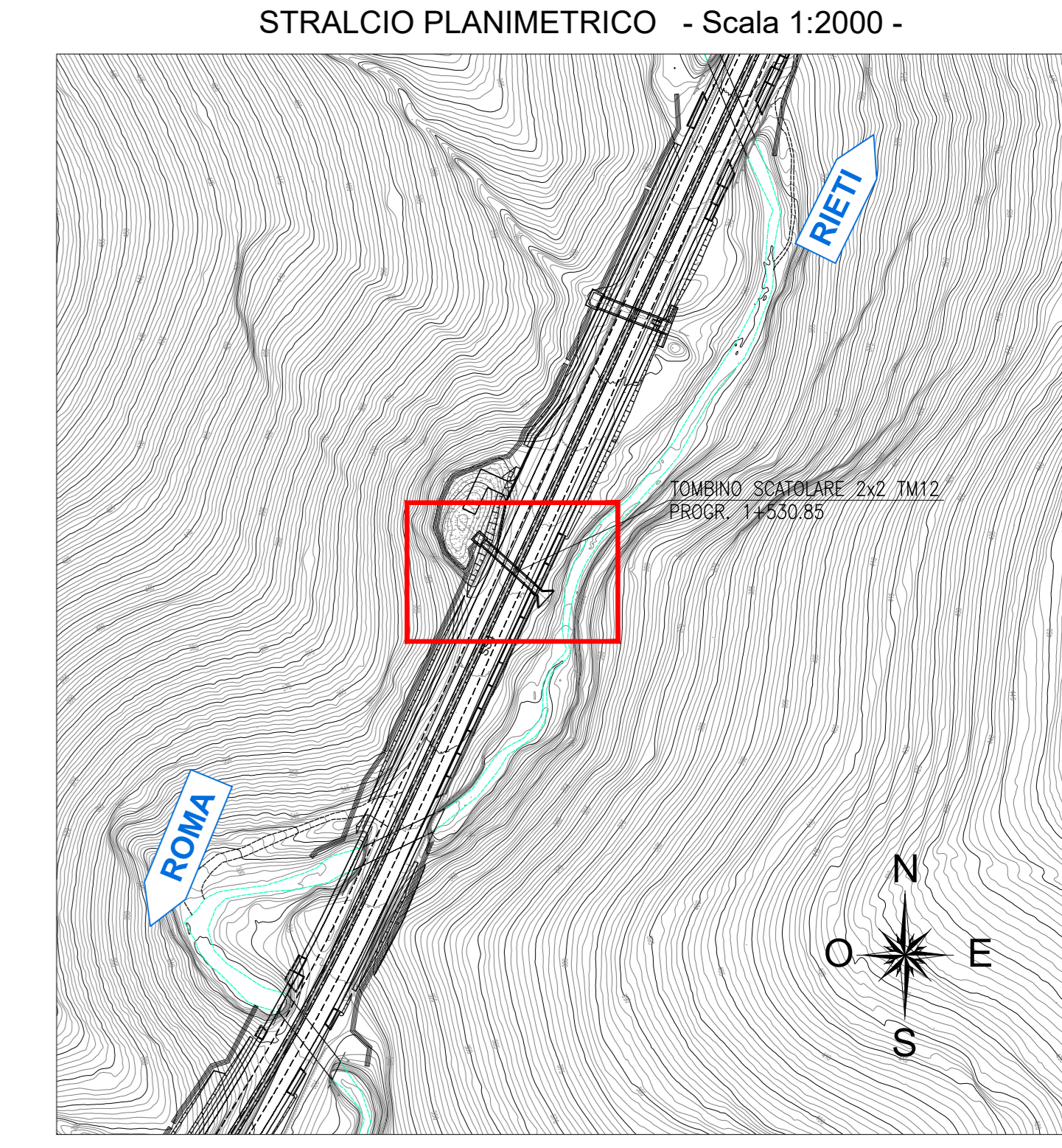
ELEMENTO: FONDAZIONE FASE 2						N.ELEMENTI: 1	
POSIZIONE	N. PEZZI	φ [mm]	L [cm]	L. TOT [m]	PESO [kg]	CODICE	SCHEMA PIEGATURA (misure al filo esterno)
32	53	14	324,0	171,72	207,44	212	[Schema]
33	53	14	324,0	171,72	207,44	252	[Schema]
34	4	14	---	6,33	8,37	252	[Schema]
35	4	14	---	6,33	8,37	212	[Schema]
36	3	14	---	5,70	6,88	212	[Schema]
37	3	14	---	5,70	6,88	252	[Schema]
38	15	12	65,0	9,00	7,99	000	[Schema]
39	15	12	65,0	9,00	7,99	000	[Schema]
40	15	12	900,0	135,00	119,88	000	[Schema]
41	15	12	900,0	135,00	119,88	000	[Schema]
42	15	12	---	54,31	48,23	151	[Schema]
43	15	12	---	54,31	48,23	151	[Schema]
44	12	14	187,7	22,53	27,21	553	[Schema]
45	4	14	336,3	13,48	16,28	212	[Schema]
PESO TOTALE:					841,07		

TOMBINO FASE 2

ELEMENTO: ELEVAZIONE FASE 2						N.ELEMENTI: 1	
POSIZIONE	N. PEZZI	φ [mm]	L [cm]	L. TOT [m]	PESO [kg]	CODICE	SCHEMA PIEGATURA (misure al filo esterno)
46	112	16	322,0	360,64	569,09	252	[Schema]
47	112	16	322,0	360,64	569,09	212	[Schema]
48	20	12	93,0	18,60	16,52	000	[Schema]
49	20	12	93,0	18,60	16,52	000	[Schema]
50	20	12	1124,3	224,87	199,68	151	[Schema]
51	20	12	1124,3	224,87	199,68	151	[Schema]
52	900	10	63,7	573,63	353,33	555	[Schema]
PESO TOTALE:					1924,51		

TOMBINO FASE 2

ELEMENTO: COPERTURA FASE 2						N.ELEMENTI: 1	
POSIZIONE	N. PEZZI	φ [mm]	L [cm]	L. TOT [m]	PESO [kg]	CODICE	SCHEMA PIEGATURA (misure al filo esterno)
53	53	14	326,0	172,78	208,72	212	[Schema]
54	53	14	326,0	172,78	208,72	252	[Schema]
55	4	14	---	6,33	8,37	252	[Schema]
56	4	14	---	6,33	8,37	212	[Schema]
57	3	14	---	5,70	6,88	212	[Schema]
58	3	14	---	5,70	6,88	252	[Schema]
59	15	12	65,0	9,00	7,99	000	[Schema]
60	15	12	65,0	9,00	7,99	000	[Schema]
61	15	12	900,0	135,00	119,88	000	[Schema]
62	15	12	900,0	135,00	119,88	000	[Schema]
63	15	12	---	54,30	48,30	151	[Schema]
64	15	12	---	54,30	48,30	151	[Schema]
65	10	14	189,3	18,93	22,87	553	[Schema]
66	8	12	401,7	32,14	28,54	252	[Schema]
67	8	12	402,6	32,20	28,60	252	[Schema]
68	23	18	---	89,12	178,06	252	[Schema]
69	42	8	91,1	40,76	16,10	555	[Schema]
70	15	18	---	46,13	32,18	252	[Schema]
71	4	14	336,3	13,48	16,28	212	[Schema]
PESO TOTALE:					1182,91		



N.BE PER LE CARATTERISTICHE DEI MATERIALI SI RIMANDA ALL'ELABORATO TOPOGRAFICO. ESIGERE LE LAVORAZIONI DURANTE IL PERIODO DI MAGRA, COORDINANDOLE IN OGNI CASO CON LE INDICAZIONI DEL SERVIZIO METEOROLOGICO

anas Direzione Tecnica

STRADA STATALE 4 "VIA SALARIA"
Adeguamento della piattaforma stradale e messa in sicurezza dal km 56+000 al km 64+000
Stralcio 1 da pk 0+000 a pk 1+900

PROGETTO ESECUTIVO COD. RM 368

PROGETTAZIONE: R.T.I.: PROGER S.p.A. (capogruppo mandataria)
PROGIN S.p.A.
S.I.N.A. S.p.A. - BRENG S.r.l.

RESPONSABILE INTEGRAZIONE PRESTAZIONI SPECIALISTICHE:
Dot. Ing. Antonio GRIMALDI (Progin S.p.A.)
Dot. Ing. Gianluca PANDOLFI ELMI (Progin S.p.A.)
Dot. Ing. Giuseppe GREGORI (Breng S.r.l.)

CAPOGRUPPO MANDATARIA:
PROGER

MANDATARI:
PROGIN Direttore Tecnico: Dott. Ing. Lorenzo INFANTE
Dott. Ing. Michele CURTAS (Progin S.p.A.)
BINA

IL COORDINATORE PER LA SICUREZZA IN FASE DI PROGETTAZIONE:
Dot. Ing. Paolo NARDUCCI

VISTO IL RESPONSABILE UNICO DEL PROGETTO:
DATA: _____ 202__

STRALCIO 1
OPERE D'ARTE MINORI
TOMBINO ALLA PROGR. 1+530.85
Armatura tav. 1 di 2

CODICE PROGETTO	NOME FILE	REVISIONE	SCALA
DPI RM368 E2/3	T01TM12STRALCIO1	C	1/50

REV.	DESCRIZIONE	DATA	REDATTO	VERIFICATO	APPROVATO
C	Emissione a seguito validazione e istruttoria ANAS	Genno 2024	E. BARBANO	P. VALENTE	L. INFANTE
B	Emissione a seguito istruttoria ANAS	Maggio 2023	E. BARBANO	P. VALENTE	L. INFANTE
A	Prima emissione	Agosto 2022	E. BARBANO	P. VALENTE	L. INFANTE